

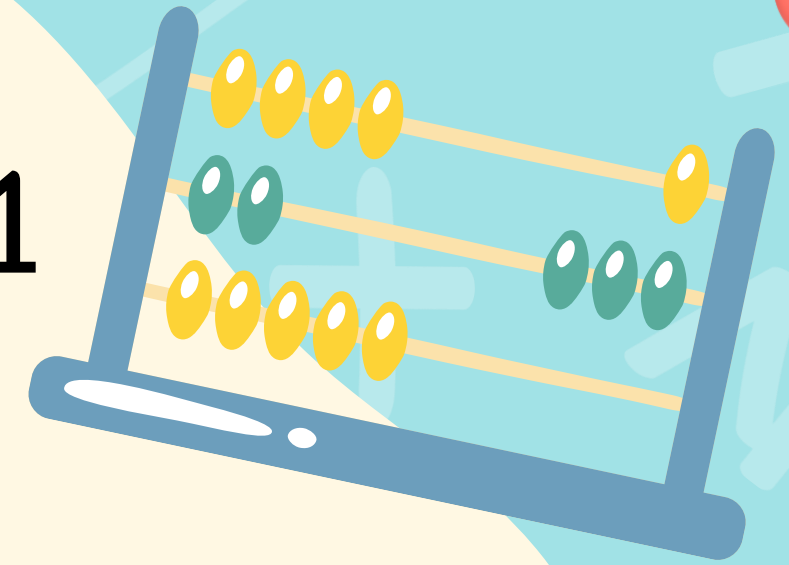
รายวิชา คณิตศาสตร์ รหัสวิชา ค14101

ชั้นประถมศึกษาปีที่ 4

เรื่อง **หลัก ค่าประจำหลัก**

และการเขียนในรูปกระจาย

ครูผู้สอน ครูสุภัทสร จารุ่งเจริญ





หลัก ค่าประจำหลัก และการเขียนในรูปกระจาย



จุดประสงค์การเรียนรู้



บอกค่าประจำหลักและค่าของเลขโดด
ตามค่าประจำหลัก และเขียนในรูปกระจาย
ของทศนิยมไม่เกิน 3 ตำแหน่ง



3 4 7



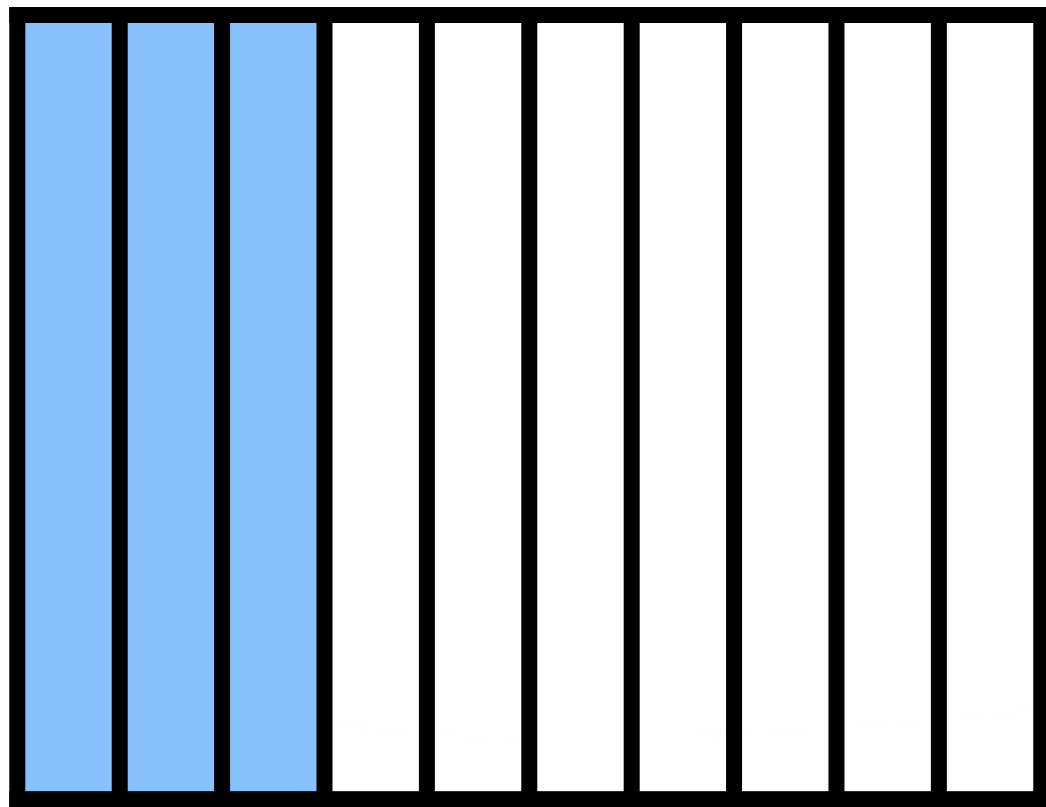
หลักหน่วย มีค่า 7

หลักสิบ มีค่า 40

หลักร้อย มีค่า 300



0.375



$$\frac{3}{10}$$

=

$$3 \times \frac{1}{10}$$

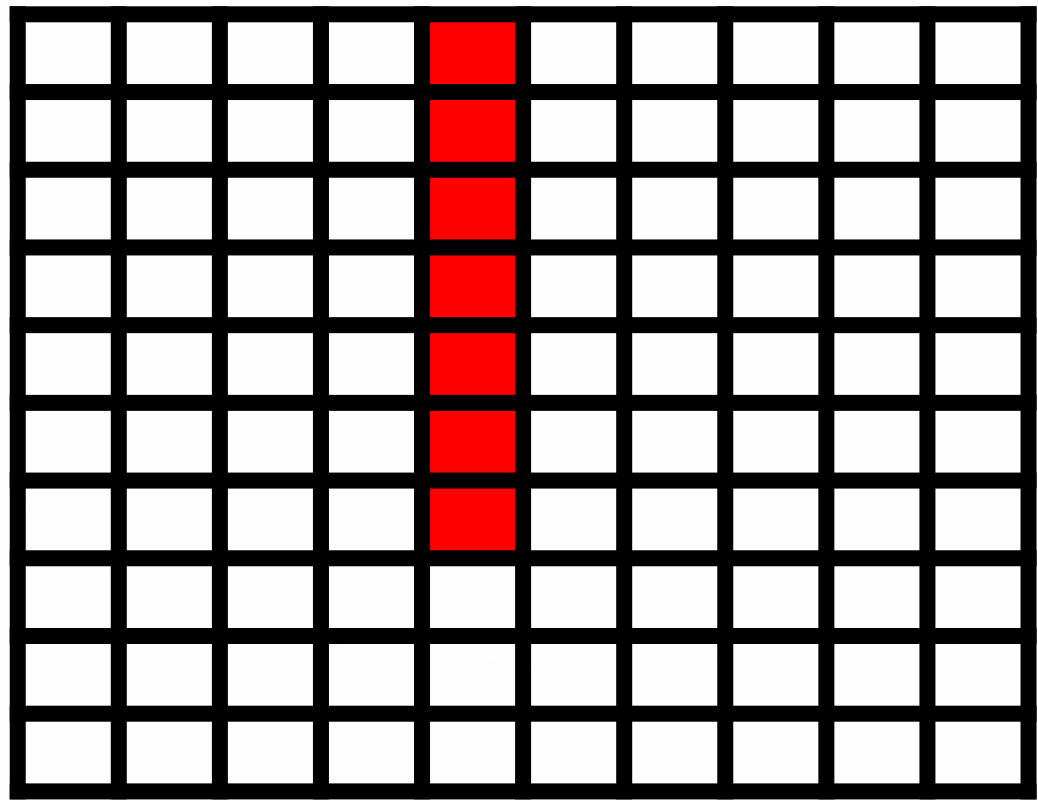
$$\frac{3}{10}$$

=

0.3 หลักส่วนสิบ



0.375



$$\frac{7}{100}$$

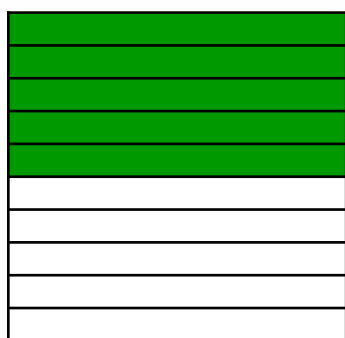
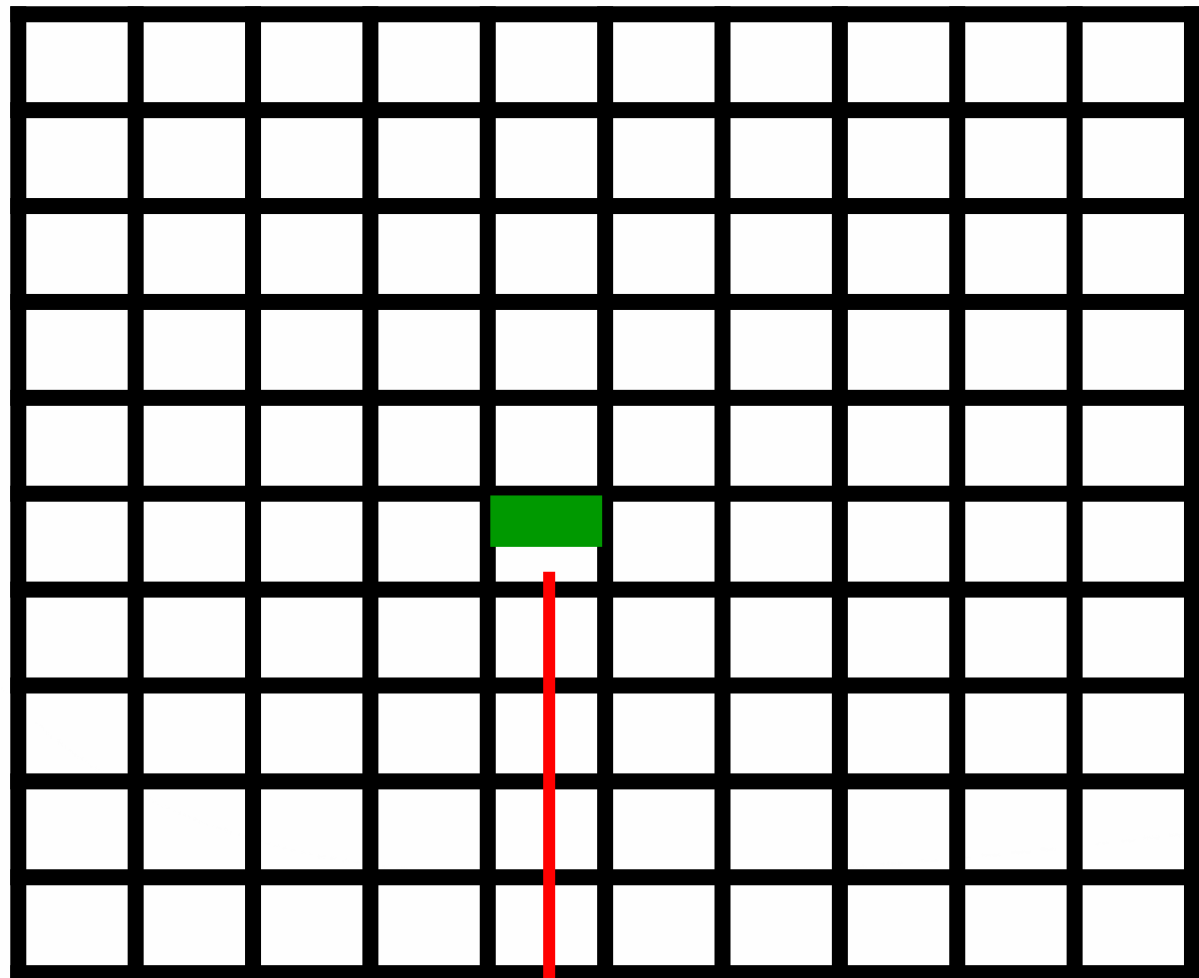
$$= 7 \times \frac{1}{100}$$

$$\frac{7}{100}$$

$$= 0.07 \text{ หลักส่วนร้อย}$$
A red arrow starts from the '7' in '0.07', goes down, then left, then up, pointing to the Thai word 'ร้อย' (hundred) in 'หลักส่วนร้อย'.



0.375



$$\frac{5}{1000}$$

$$\frac{5}{1000} = 5 \times \frac{1}{1000}$$

$$\frac{5}{1000} = 0.005 \text{ หลักส่วนพัน}$$



หลักและค่าประจำหลัก

หลัก	หลัก พัน	หลัก ร้อย	หลัก สิบ	หลัก หน่วย			
ค่า ประจำ หลัก	1,000	100	10	1			

การบอกค่าประจำหลักของทศนิยม

เลขโดดหลังจุดทศนิยมในตำแหน่งที่ 1 อยู่ใน

หลักส่วนสิบ มีค่าประจำหลักเป็น $\frac{1}{10}$ หรือ 0.1



การบอกค่าประจำหลักของทศนิยม

เลขโดดหลังจุดทศนิยมในตำแหน่งที่ 2 อยู่ใน

หลักส่วนร้อย มีค่าประจำหลักเป็น $\frac{1}{100}$ หรือ 0.01



การบอกค่าประจำหลักของทศนิยม

เลขโดดหลังจุดทศนิยมในตำแหน่งที่ 3 อยู่ใน

หลักส่วนพัน มีค่าประจำหลักเป็น $\frac{1}{1000}$ หรือ 0.001



816.497

8 อยู่ในหลักร้อย	มีค่า	800
1 อยู่ในหลักสิบ	มีค่า	10
6 อยู่ในหลักหน่วย	มีค่า	6
4 อยู่ในหลักส่วนสิบ	มีค่า	0.4
9 อยู่ในหลักส่วนร้อย	มีค่า	0.09
7 อยู่ในหลักส่วนพัน	มีค่า	0.007

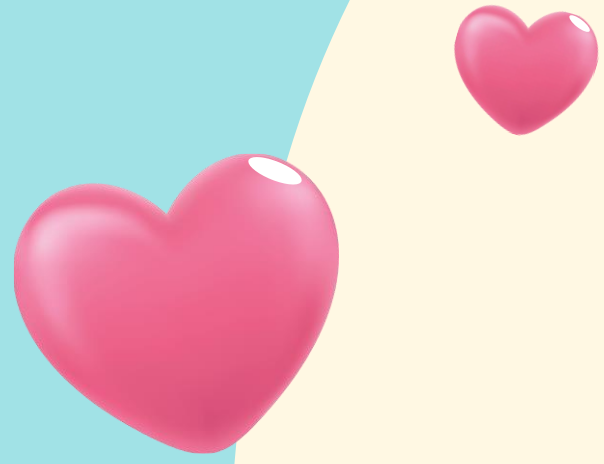
8 อยู่ในหลักร้อย	มีค่า	800
1 อยู่ในหลักสิบ	มีค่า	10
6 อยู่ในหลักหน่วย	มีค่า	6
4 อยู่ในหลักส่วนสิบ	มีค่า	0.4
9 อยู่ในหลักส่วนร้อย	มีค่า	0.09
7 อยู่ในหลักส่วนพัน	มีค่า	0.007

$$816.497 = 800 + 10 + 6 + 0.4 + 0.09 + 0.007$$

การเขียนทศนิยมในรูปกระจาย

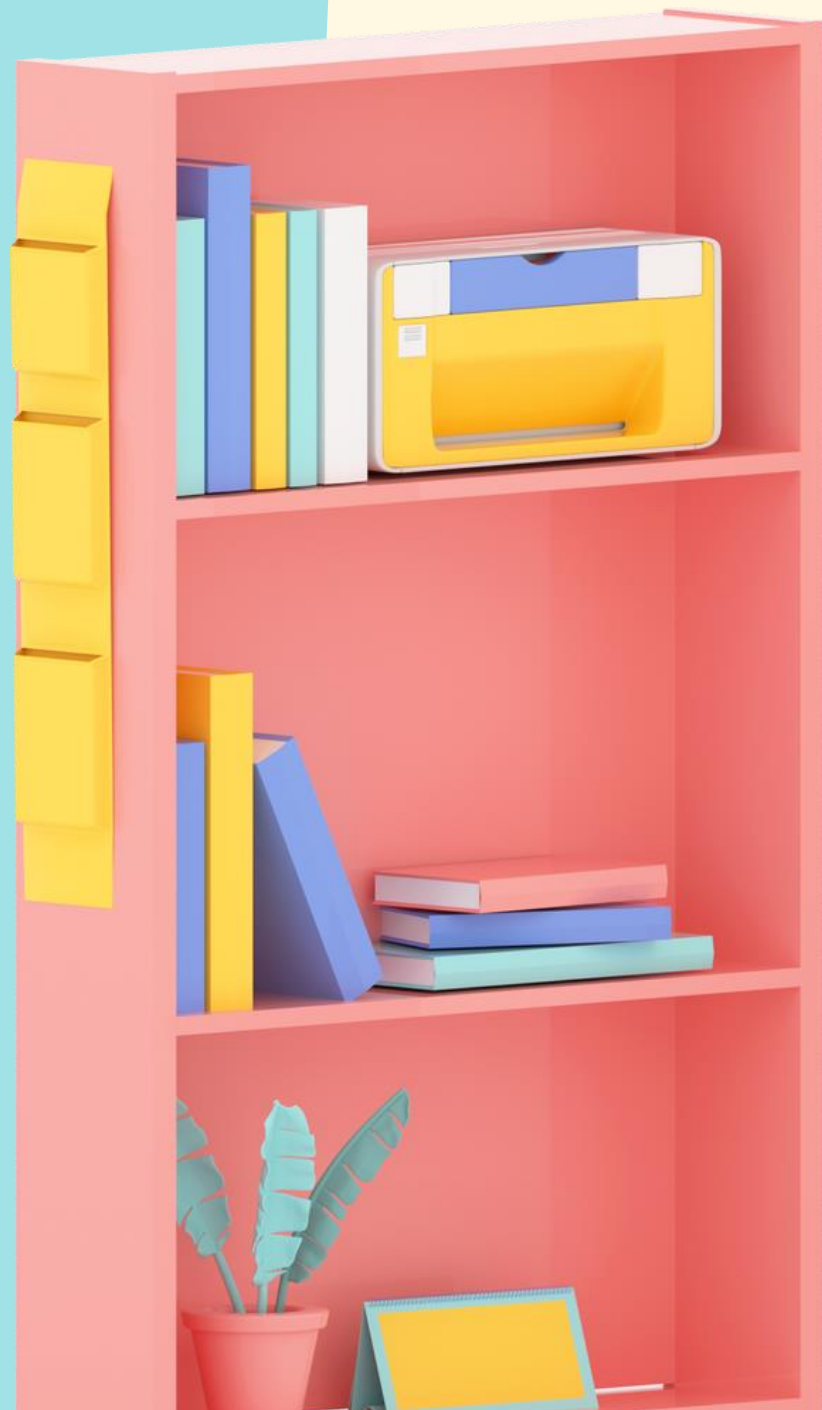
เป็นการเขียนในรูปการบวกของค่า
ของเลขโดดในหลักต่าง ๆ ของทศนิยมนั้น





เติมคำตอบและ

เขียนในรูปแบบกระจาย



1) **2.563**

2 อยู่ในหลัก...หน่วย..... มีค่า...2.....

5 อยู่ในหลัก...ส่วนสิบ... มีค่า...0.5.....

6 อยู่ในหลัก...ส่วนร้อย... มีค่า...0.06.....

3 อยู่ในหลัก...ส่วนพัน... มีค่า...0.003.....

$$2.563 = 2 + 0.5 + 0.06 + 0.003$$

2) **48.56**

4 อยู่ในหลัก...**สิบ**.....

มีค่า.....**40**.....

8 อยู่ในหลัก...**หน่วย**.....

มีค่า.....**8**.....

5 อยู่ในหลัก...**ส่วนสิบ**....

มีค่า.....**0.5**.....

6 อยู่ในหลัก...**ส่วนร้อย**...

มีค่า.....**0.06**.....

$$48.56 = 40 + 8 + 0.5 + 0.06$$

3) 104.036

1 อยู่ในหลัก.....ร้อย.....

มีค่า.....100.....

0 อยู่ในหลัก.....สิบ.....

มีค่า.....0.....

4 อยู่ในหลัก.....หน่วย.....

มีค่า.....4.....

0 อยู่ในหลัก.....ส่วนสิบ.....

มีค่า.....0.0.....

3 อยู่ในหลัก.....ส่วนร้อย.....

มีค่า.....0.03.....

6 อยู่ในหลัก.....ส่วนพัน.....

มีค่า.....0.006.....

$$104.036 = 100 + 0 + 4 + 0.0 + 0.03 + 0.006$$

แบบฝึกหัด 4.4

1. เติมคำตอบและเขียนในรูปกระจาย

1) 756.012

- 7 อยู่ในหลัก มีค่า
- 5 อยู่ในหลัก มีค่า
- 6 อยู่ในหลัก มีค่า
- 0 อยู่ในหลัก มีค่า
- 1 อยู่ในหลัก มีค่า
- 2 อยู่ในหลัก มีค่า

เขียนในรูปกระจาย

2) 97.356

- 9 อยู่ในหลัก มีค่า
- 7 อยู่ในหลัก มีค่า
- 3 อยู่ในหลัก มีค่า
- 5 อยู่ในหลัก มีค่า
- 6 อยู่ในหลัก มีค่า

เขียนในรูปกระจาย



แบบฝึกหัดที่ 4.4

ข้อ 1



1. เติมคำตอบและเขียนในรูปกระจาย

1) 756.012

7	อยู่ในหลัก	ร้อย	มีค่า	700
5	อยู่ในหลัก	สิบ	มีค่า	50
6	อยู่ในหลัก	หน่วย	มีค่า	6
0	อยู่ในหลัก	ส่วนสิบ	มีค่า	0.0
1	อยู่ในหลัก	ส่วนร้อย	มีค่า	0.01
2	อยู่ในหลัก	ส่วนพัน	มีค่า	0.002

เขียนในรูปกระจาย $700 + 50 + 6 + 0.0 + 0.01 + 0.002$

เลขโดดหลังจุดทศนิยมในตำแหน่งที่ 1

อยู่ในหลักใด มีค่าประจำหลักเท่าไร

คำถามชวนคิด

(อยู่ในหลักส่วนสิบ

มีค่าประจำหลักเป็น $\frac{1}{10}$ หรือ 0.1)



เลขโดดหลังจุดทศนิยมในตำแหน่งที่ 2

อยู่ในหลักใด มีค่าประจำหลักเท่าไร

คำถามชวนคิด

(อยู่ในหลักส่วนร้อย

มีค่าประจำหลักเป็น $\frac{1}{100}$ หรือ 0.01)



เลขโดดหลังจุดทศนิยมในตำแหน่งที่ 3

อยู่ในหลักใด มีค่าประจำหลักเท่าไร

คำถามชวนคิด

(อยู่ในหลักส่วนพัน

มีค่าประจำหลักเป็น $\frac{1}{1000}$ หรือ 0.001)





สรุปบทเรียน

การบอกค่าประจำหลักของทศนิยม เลขโดดหลัง
จุดทศนิยมในตำแหน่งที่ 1 อยู่ในหลักส่วนสิบ มีค่า

ประจำหลักเป็น $\frac{1}{10}$ หรือ 0.1





สรุปบทเรียน

การบอกค่าประจำหลักของทศนิยม เลขโดดหลังจุดทศนิยมในตำแหน่งที่ 2 อยู่ในหลักส่วนร้อย มีค่า

ประจำหลักเป็น $\frac{1}{100}$ หรือ 0.01





สรุปบทเรียน

การบอกค่าประจำหลักของทศนิยม เลขโดดหลัง
จุดทศนิยมในตำแหน่งที่ 3 อยู่ในหลักส่วนพัน มีค่า

ประจำหลักเป็น $\frac{1}{1000}$ หรือ 0.001





สรุปบทเรียน

การเขียนทศนิยมในรูปกระจาย เป็นการเขียน
ในรูปการบวกของค่าของเลขโดดในหลักต่าง ๆ
ของทศนิยมนั้น





2. เลขโดดที่ขีดเส้นใต้ อยู่ในหลักใด มีค่าเท่าใด

- 1) 316.48 อยู่ในหลัก มีค่า
- 2) 1024.529 อยู่ในหลัก มีค่า
- 3) 984.601 อยู่ในหลัก มีค่า
- 4) 82.318 อยู่ในหลัก มีค่า
- 5) 7.485 อยู่ในหลัก มีค่า

3. เขียนในรูปทศนิยม

- 1) 4 ร้อย กับ 6 สิบลกับ 2 หน่วย กับ 9 ส่วนสิบลกับ 7 ส่วนร้อย กับ 1 ส่วนพัน
.....
- 2) 3 ร้อย กับ 2 สิบลกับ 0 หน่วย กับ 0 ส่วนสิบลกับ 0 ส่วนร้อย กับ 1 ส่วนพัน
.....
- 3) 1 ร้อย กับ 1 สิบลกับ 8 หน่วย กับ 4 ส่วนสิบลกับ 0 ส่วนร้อย กับ 9 ส่วนพัน
.....



แบบฝึกหัดที่ 4.4

ข้อ 2 - 3



ใบงาน เรื่อง หลัก ค่าประจำหลัก และการเขียนในรูปกระจาย



คำชี้แจงบทบาทครูปลายทาง

1. แจกแบบฝึกหัด 4.4 ให้นักเรียน
2. ครูอธิบายคำชี้แจงแต่ละข้อ
3. ครูตรวจสอบความถูกต้องและให้ความช่วยเหลือตามความเหมาะสม



คำชี้แจงกิจกรรมนักเรียน

ให้นักเรียนทำแบบฝึกหัด 4.4



2. เลขโดดที่ขีดเส้นใต้ อยู่ในหลักใด มีค่าเท่าใด

- 1) 316.48 อยู่ในหลัก มีค่า
- 2) 1024.529 อยู่ในหลัก มีค่า
- 3) 984.601 อยู่ในหลัก มีค่า
- 4) 89.318 อยู่ในหลัก มีค่า
- 5) 7.485 อยู่ในหลัก มีค่า

3. เขียนในรูปทศนิยม

1) 4 ร้อย กับ 6 สิบ กับ 2 หน่วย กับ 9 ส่วนสิบ กับ 7 ส่วนร้อย กับ 1 ส่วนพัน

.....

2) 3 ร้อย กับ 2 สิบ กับ 0 หน่วย กับ 0 ส่วนสิบ กับ 0 ส่วนร้อย กับ 1 ส่วนพัน

.....

3) 1 ร้อย กับ 1 สิบ กับ 8 หน่วย กับ 4 ส่วนสิบ กับ 0 ส่วนร้อย กับ 9 ส่วนพัน

.....



บทเรียนครั้งต่อไป



เรื่อง การเปรียบเทียบทศนิยม

และการเรียงลำดับทศนิยมไม่เกิน 3 ตำแหน่ง



สิ่งที่ต้องเตรียม



แบบฝึกหัด 4.5

(สามารถดาวน์โหลดได้ที่ www.dltv.ac.th)

