

รายวิชา ศิลปะ

รหัสวิชา ศ๑๑๑๐๑

ชั้นประถมศึกษาปีที่ ๑

เรื่อง ชาร์จสีความรู้สึก

ครูผู้สอน ครูวรรณา เฟื่องชูนุช





ชาร์จอสีเพื่อความรู้อีก





คำถามชวนคิด

นักเรียนจะรู้สึกอย่างไร
ถ้าหากเกิดเหตุการณ์
เหล่านี้ ?







ในชีวิตประจำวันของเรามีอารมณ์ความรู้สึกเกิดขึ้นมากมาย
บางครั้ง**เสียใจ** บางครั้ง**ดีใจ** หรือบางครั้งก็**รู้สึกกลัว**
เราสามารถแสดงความรู้สึกได้หลายวิธี
รวมถึงในงานทัศนศิลป์ด้วย



สิ่งที่จะได้เรียนรู้ในวันนี้

- รู้จักอารมณ์ความรู้สึกของตนเอง
- วาดภาพระบายสีอารมณ์ความรู้สึกของตนเอง
- เห็นความสำคัญของงานทัศนศิลป์ที่เกี่ยวข้องกับชีวิตประจำวัน





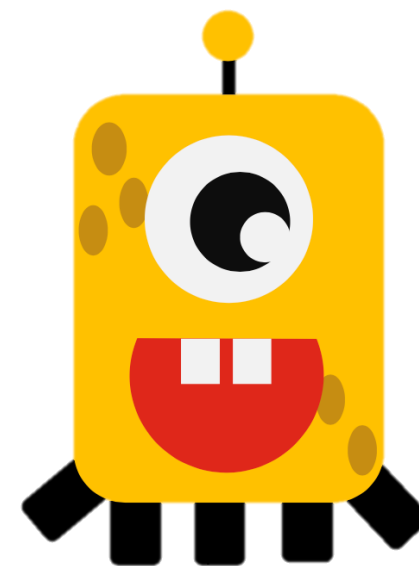
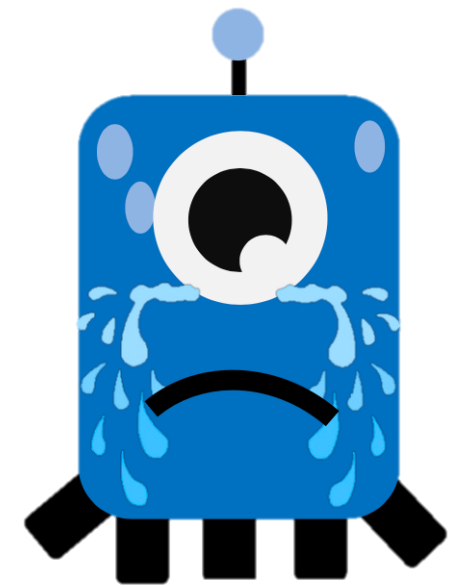
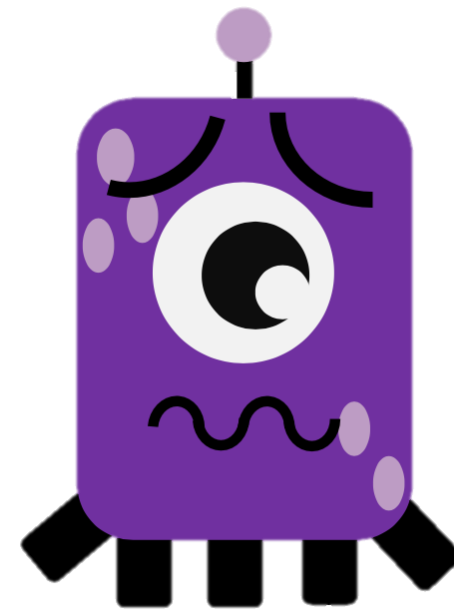
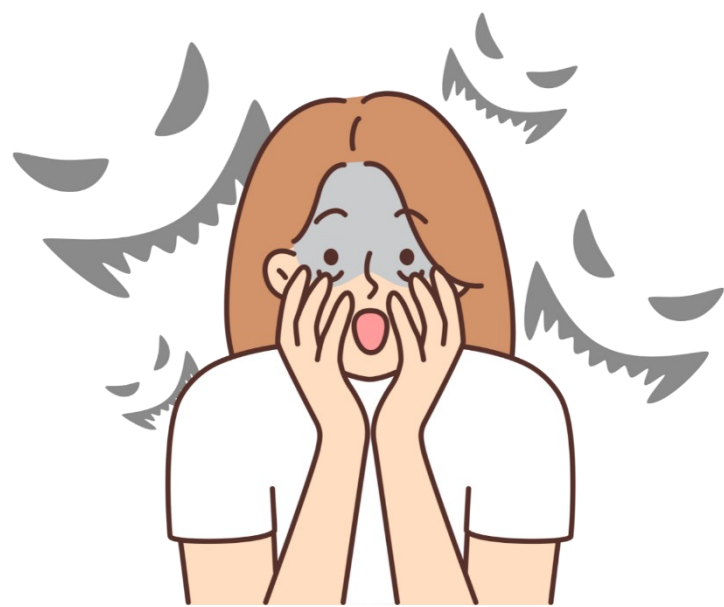
กิจกรรม

จับคู่ภาพแสดงอารมณ์





กิจกรรม จับคู่ภาพแสดงอารมณ์





อาการโกรธ



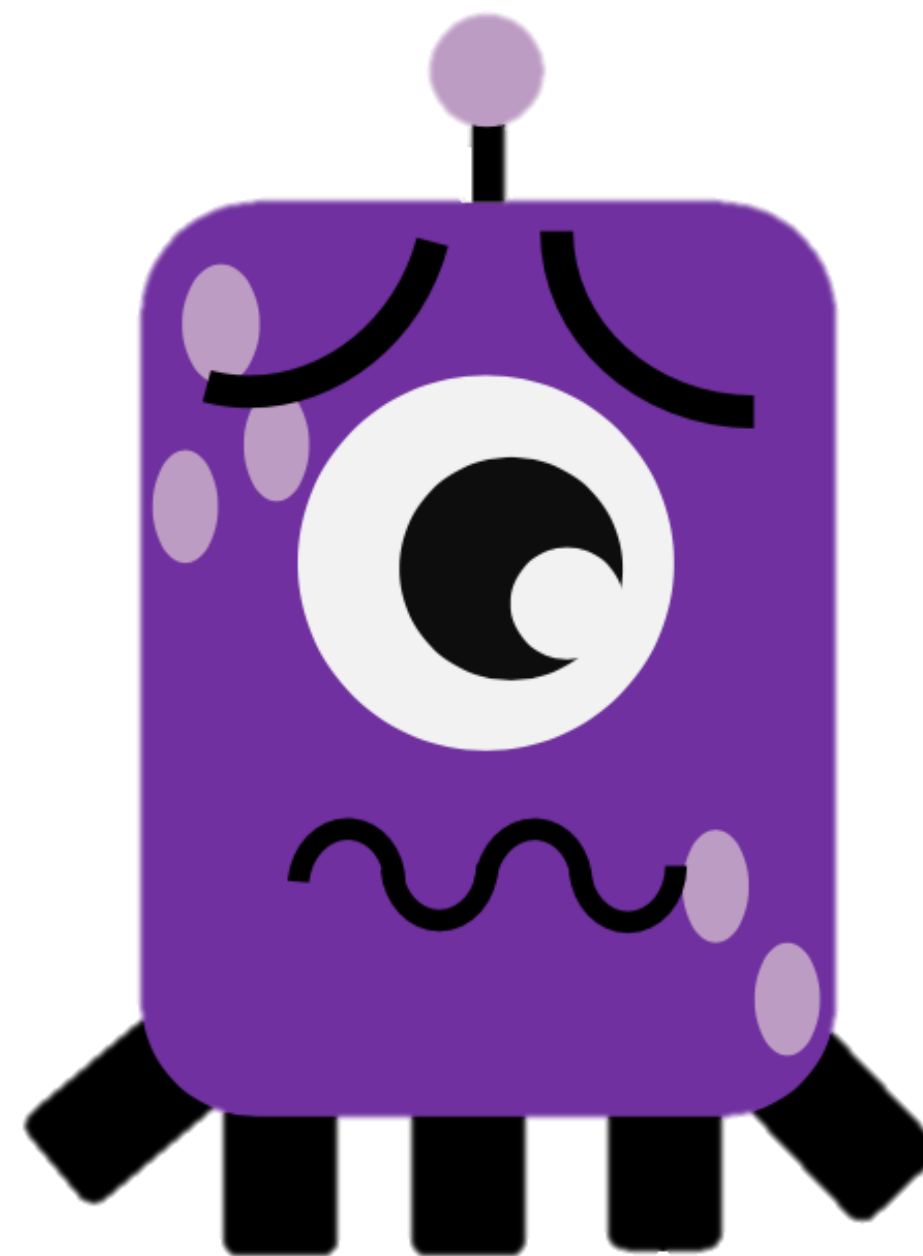
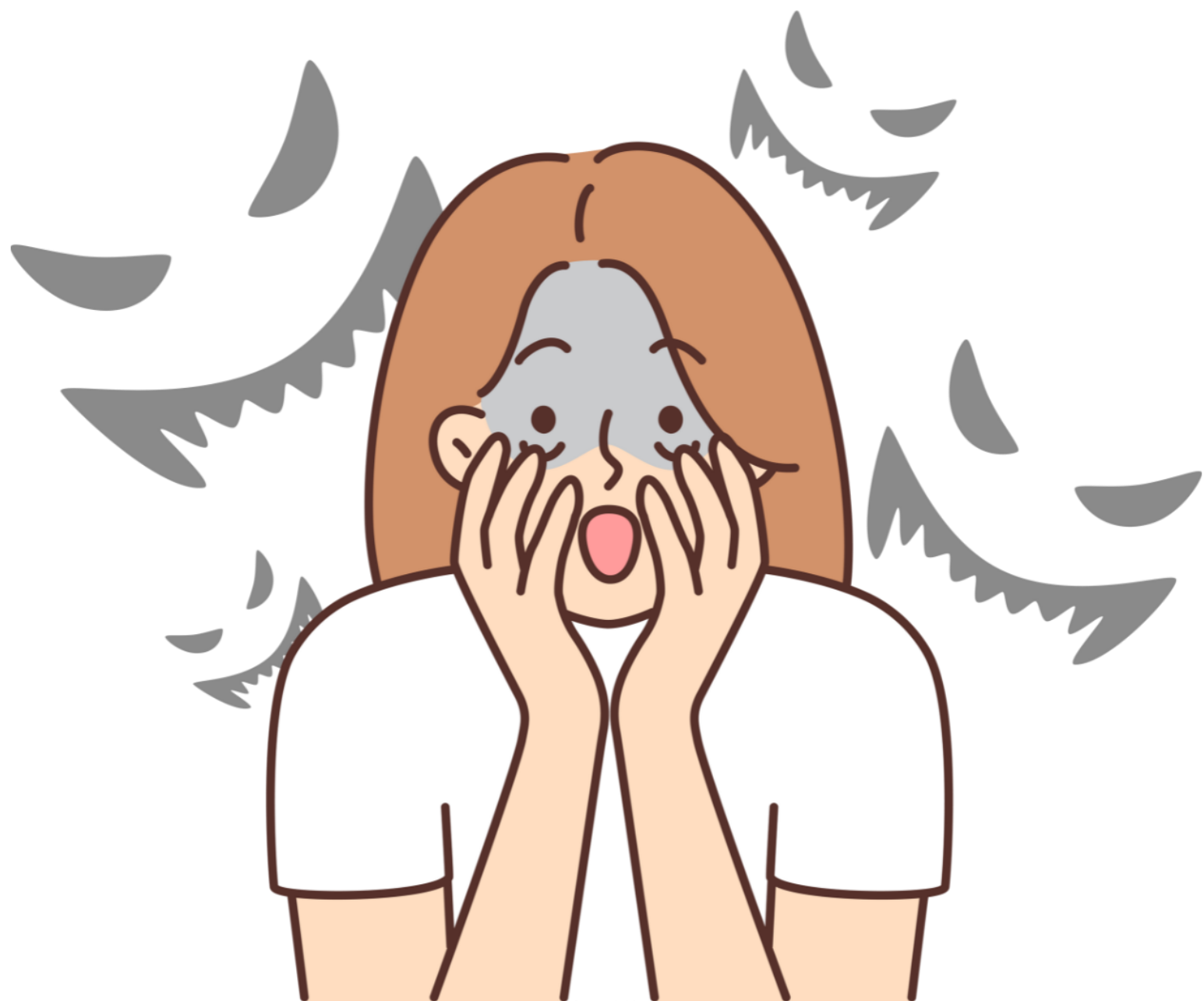


อารมณ์เศร้า



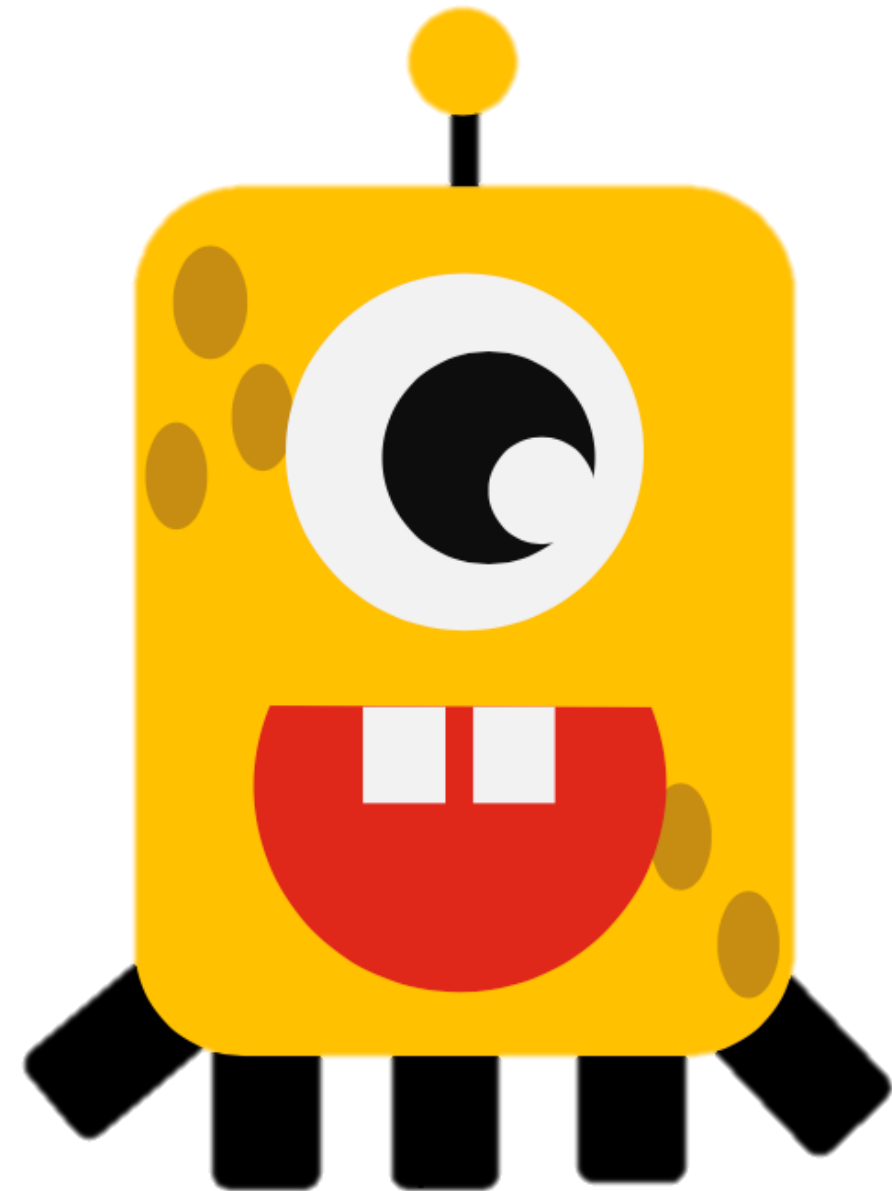


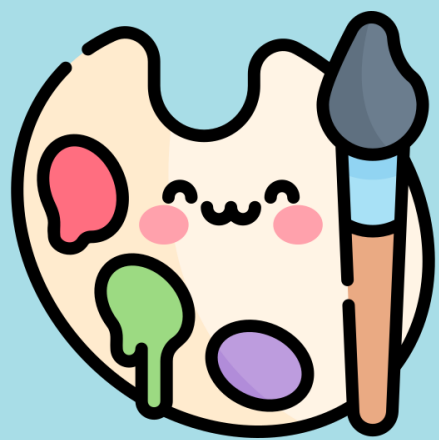
อารมณ์กลัว



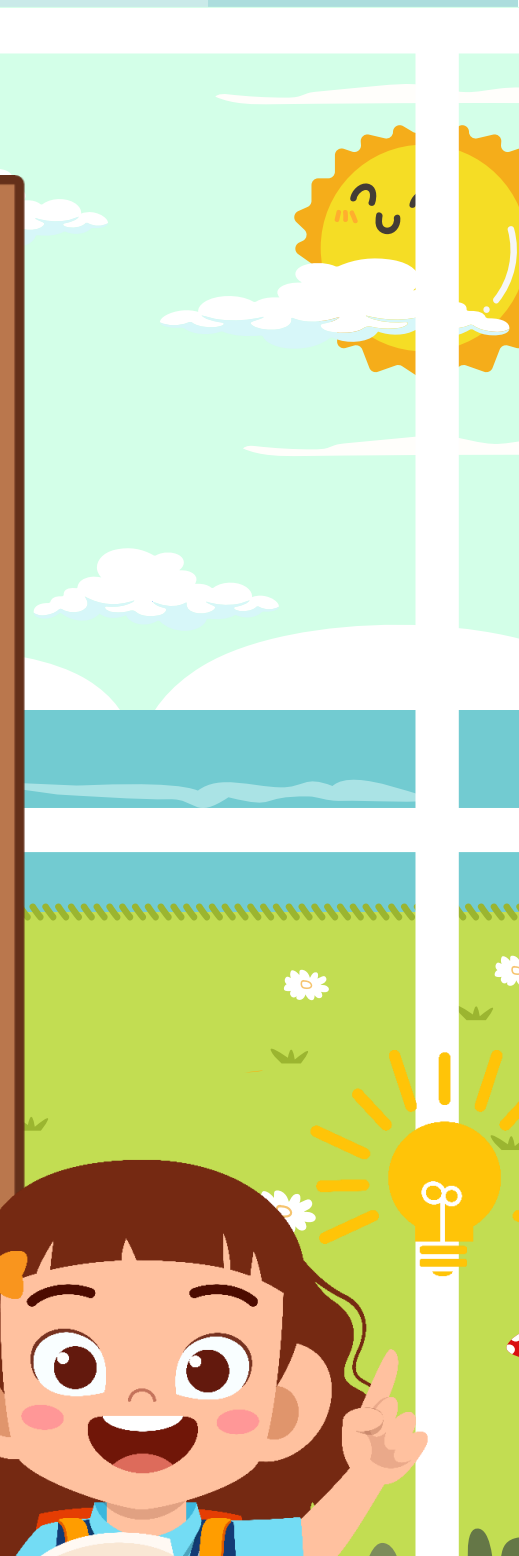


อารมณ์ดีใจ





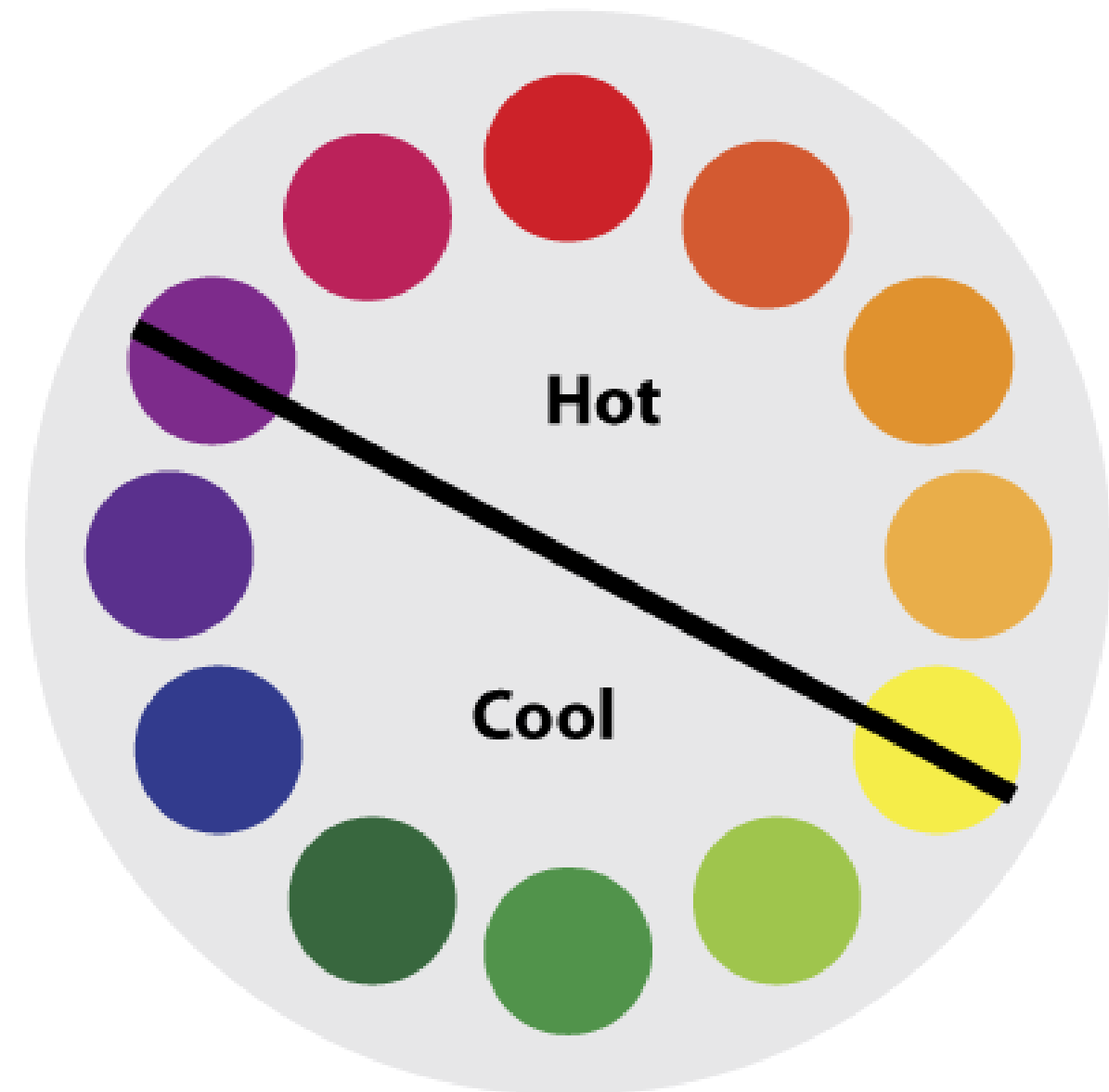
ฝึกกับความรู้รัก





สีกับความรู้สึก

สี เป็นสิ่งที่ปรากฏ
อยู่รอบ ๆ ตัวเรา
สีทำให้เกิดความรู้สึก
ต่าง ๆ มากมาย





สีกับความรู้สึก



สีเหลือง

ให้ความรู้สึก

สดใส ร่าเริง



สีกับความรู้สึก



สีเขียว

ให้ความรู้สึก

ธรรมชาติ สงบ สบาย



สีกับความรู้สึก



สีแดง

ให้ความรู้สึก

รุนแรง ร้อน โกรธ



สีกับความรู้สึก



สีม่วง

ให้ความรู้สึก

กลัว สับสน



ชาร์จสีความรู้สึก

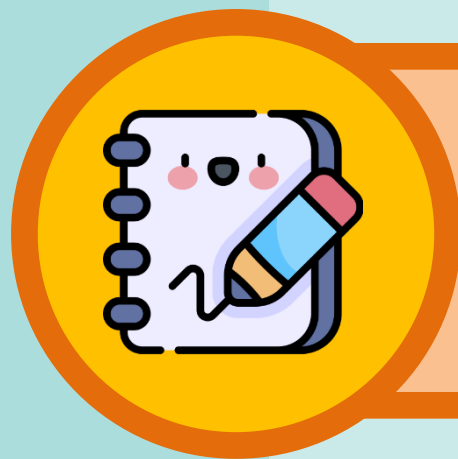
ในงานทัศนศิลป์เราสามารถใช้เส้น สี แทนความรู้สึก
ของเราได้ บอกความรู้สึกแทนด้วยสีต่าง ๆ
เช่น สีแดงแทนความโกรธ สีเหลืองแทนความสดใส
ฟ้าเรือง สีฟ้าแทนความเศร้าหมอง เป็นต้น



กิจกรรม

สร้างสรรค์ผลงาน





กิจกรรม สร้างสรรค์ผลงาน



คำชี้แจง

ให้นักเรียนสร้างสรรค์ผลงาน “**ชาร์จสี**ความรู้ลึก”

โดยให้นักเรียนวาดภาพระบายสี

อารมณ์ความรู้ลึกของตนเองวันนี้ในช่วงเวลาต่าง ๆ



กิจกรรม สร้างสรรค์ผลงาน



บทบาทคุณครูปลายทาง



ควบคุมนักเรียนในการทำกิจกรรมสร้างสรรค์ผลงาน

“**ซาร์จี้**ความรู้สึกลึก”



คอยให้คำแนะนำระหว่างการทำงานของนักเรียน



สรุปบทเรียน

ชาร์จส์ความรู้สึก

ในชีวิตประจำวันมีอารมณ์ความรู้สึกเกิดขึ้น
มากมายทั้ง ดีใจ เสียใจ เศร้า โกรธ

เราสามารถสื่อสารอารมณ์ความรู้สึก
ผ่าน ผลงานทัศนศิลป์

สามารถใช้สีแทนความรู้สึกของเราได้



บทเรียนครั้งต่อไป

เรื่อง

สำรวจทัศนศิลป์รอบตัว



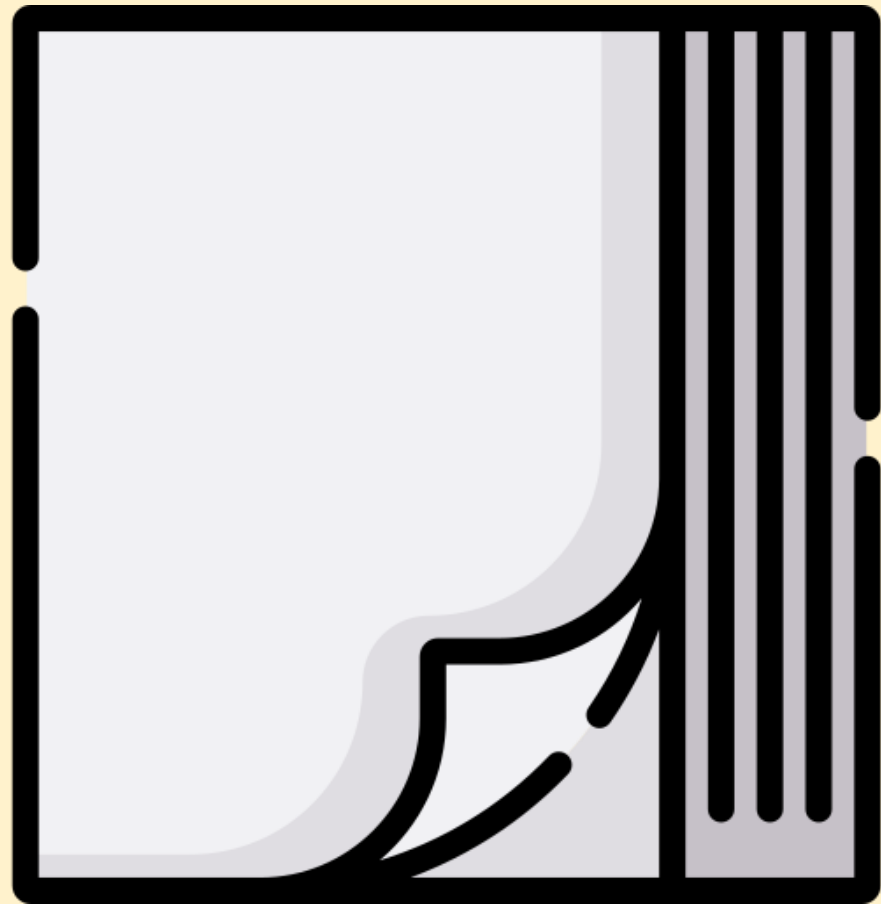
สามารถดาวน์โหลดได้ที่

www.dltv.ac.th





สิ่งที่ต้องเตรียม



● กระดาษวาดเขียน



● ดินสอสี



ผลงานศิลปะประจำลำปาง

พระศรีศากยทัตศพลญาณ

ศิลปิน อาจารย์ศิลป์ พีระศรี

ประเภท ประติมากรรม

ที่ตั้ง จังหวัดนครปฐม

THANK YOU

