

รายวิชา ภาษาไทย

รหัสวิชา ท๑๑๑๐๑

ชั้นประถมศึกษาปีที่ ๑

เรื่อง ห นำ จำให้ดี (๒)

ครูผู้สอน ครูชนันรัตน์ บุญคง





ทำ นำ จำให้ดี

(๒)





จุดประสงค์การเรียนรู้

๑. บอกลักษณะของคำที่มี ห นำ ได้ถูกต้อง
๒. อ่านสะกดคำที่มี ห นำ ได้ถูกต้อง
๓. เขียนคำที่มี ห นำ ได้ถูกต้อง
๔. มีมารยาทในการอ่าน
๕. รู้บทบาทหน้าที่ของตนเอง






หาคำไว

ให้ได้ความหมาย





 ผู้ใหญ่



หยากโย



นกหวีด



 **น้อยหน้า**



หมอนข้าง



ผมหงอก



 นอนหลับ



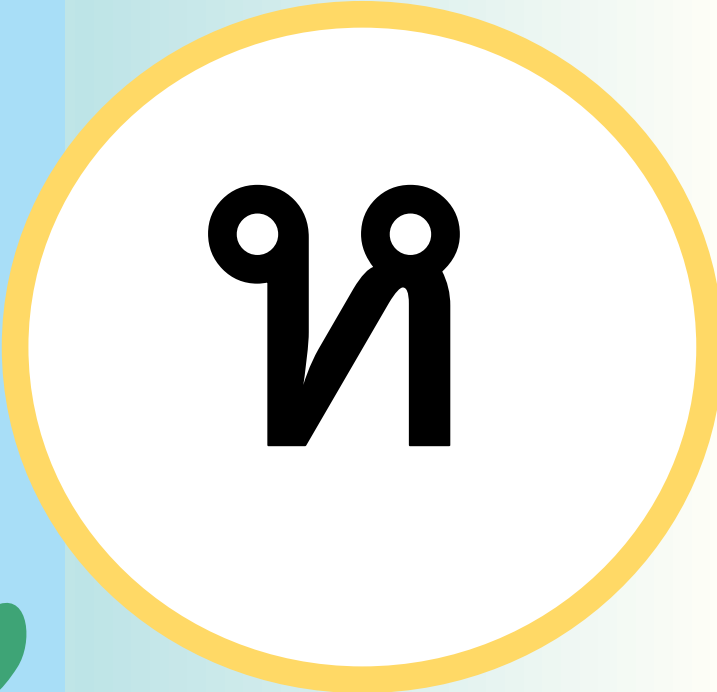
คำที่มี **ท** นำ

เป็นคำที่มี พยัญชนะต้น ๒ ตัว ใช้สระร่วมกัน

ออกเสียงร่วมสนิทเป็นเสียงเดียวกัน

๑ เสียง (๑ พยางค์)





ท

ญ

ย

ว

ร

น

ม

ง

ล



หญิง หยิบ แหวน หรุ หนี หมี่ เหงื่อ ไหล

ท นำ ง

(ทง)

บุหงา

เหิงอไหล

หงุดหงิด

ท นำ ญ

(หญ)

ตัดหญ้า

ผู้หญิง

ผู้ใหญ่

ท นำ น

(ท น)

หน้าหนาว

ข้าวเหนียว

ไปไหน

ท นำ ย

(ท ย)

ประหยัด

ลูกหยี

หมูหยอง

ท นำ ร

(ทร)

จังหวัด

หรือ

บุหรือ

ท นำ จ

(ทจ)

จังหวัด

ใช้หัวด

ต้นหัว

ท นำ ย

(ทม)

ม้าหมุน

ไฟไหม้

ห่อหมก

ท น้ า ล

(ทล)

หลอกหลวง

งูเห่าลอม

หลงทาง



นักเรียนปฏิบัติกิจกรรม

คำชี้แจงกิจกรรมนักเรียน



- นักเรียนฟังคำชี้แจงการทำใบงานที่ ๒
เรื่อง เขียนคำที่มี ห นำ ในประโยค
- นักเรียนทำใบงานที่ ๒
เรื่อง เขียนคำที่มี ห นำ ในประโยค

คำชี้แจงบทบาทครูปลายทาง



- ครูชี้แจงการทำใบงานที่ ๒
เรื่อง เขียนคำที่มี ห นำ ในประโยค
- ครูให้นักเรียนทำใบงานที่ ๒
เรื่อง เขียนคำที่มี ห นำ ในประโยค

ใบงานที่ ๒ เรื่อง เขียนคำที่มี ห นำ ในประโยค
หน่วยการเรียนรู้ที่ ๑๓ เรียนรู้อักษรนำ
แผนการจัดการเรียนรู้ที่ ๒ เรื่อง ห นำ จำให้ดี (๒)
รายวิชา ภาษาไทย รหัสวิชา ท๑๑๐๑ ภาคเรียนที่ ๒ ชั้นประถมศึกษาปีที่ ๑

คำชี้แจง เลือกคำที่มี ห นำ เขียนลงในช่องว่างให้ได้ใจความ

| | | |
|------|---------|-------|
| ไหม้ | เหวี่ยง | หยิ่ง |
| หวัด | หนาว | |

๑. น้อง วิ่งเล่น จน _____ ไหล
๒. พี่ ไม่ไป โรงเรียน เพราะ เป็น ไข้ _____
๓. การเล่น ไม้ขีดไฟ จะ ทำให้ เกิดไฟ _____
๔. แม่ ซื้อ เสื้อ _____ ให้ ฉันทัน
๕. ปู่ ชอบ กิน หมู _____



ใบงานที่ ๒

เรื่อง เขียนคำที่มี ห นำ ในประโยค



(สามารถดาวน์โหลดได้ที่ www.dltv.ac.th)

คำชี้แจง เลือกคำที่มี ห นำ เขียนลงในช่องว่างให้ได้ใจความ

ไหม้

เหงื่อ

หย็อง

หวัด

หนาว

๑. น້อง วิ่งเล่น จน เหงื่อ ไหล

คำชี้แจง เลือกคำที่มี ห นำ เขียนลงในช่องว่างให้ได้ใจความ

ไหม้

เหงื่อ

หยิ่ง

หวัด

หนาว

๒. พี่ ไม่ไป โรงเรียน เพราะ

เป็น ไข้ หวัด

คำชี้แจง เลือกคำที่มี ห นำ เขียนลงในช่องว่างให้ได้ใจความ

ไหม้

เหงื่อ

หย็อง

หวัด

หนาว

๓. การเล่น ไม้ขีดไฟ จะ ทำให้ เกิดไฟ

ไหม้

คำชี้แจง เลือกคำที่มี ห นำ เขียนลงในช่องว่างให้ได้ใจความ

ไหม้

เหงื่อ

หยิ่ง

หวัด

หนาว

๔. แม่ ซื่อ เลือ กัณ หนาว ให้ ฉับ

คำชี้แจง เลือกคำที่มี ห นำ เขียนลงในช่องว่างให้ได้ใจความ

ไหม้

เหงื่อ

หยิ่ง

หวัด

หนาว

๕. ปู่ ชอบบ กิน หมู หยิ่ง



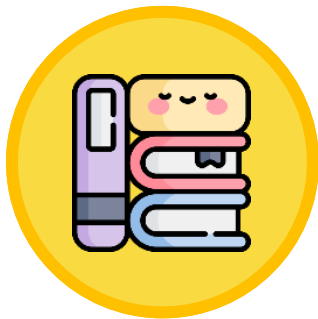
สรุปบทเรียน

อักษรนำ ห นำ

คำที่มีพยัญชนะต้น
๒ ตัว ใช้สระร่วมกัน

ออกเสียงร่วมสนิท
เป็นเสียงเดียวกัน
๑ เสียง

มี ห นำ พยัญชนะ
ญ ย ว ร น ม ง ล



บทเรียนครั้งต่อไป

เรื่อง

อย่า อยู่ อย่าง อยาก

(๑)





สิ่งที่ต้องเตรียม

๑. ใบความรู้ที่ ๓ เรื่อง อ นำ ย
๒. ใบงานที่ ๓ เรื่อง จับคู่คำที่ใช้ อ นำ ย
๓. บัตรคำ
๔. นิทานเรื่อง “อ และ ย หาเพื่อน”



(สามารถดาวน์โหลดได้ที่

www.dltv.ac.th)





ทำ นำ จำให้ดี

(๒)

