

รายวิชา ภาษาไทย

รหัสวิชา ท๑๑๑๐๑

ชั้นประถมศึกษาปีที่ ๑

เรื่อง ห นำ จำให้ดี (๑)

ครูผู้สอน ครูชนันรัตน์ บุญคง





หาภาพซ้อน

ซ้อนคำกัน







หนู ๆ บอกที มีภาพอะไรบ้างเอ่ย





ท/ญ อี ง หญิง



ท/ย

ั

บ

หยิบ



ท/ว

แ-

น

แหวน



ท/ร

๒

ทฐ



ท/น

เ

หนี



ห/ม

เ

หมี



ห/ง เื่อ เหงื่อ - เหงื่อ



ท/ล

ไ-

ไหล



หญิง



หยิบ



แหวน



รู้



หมี่



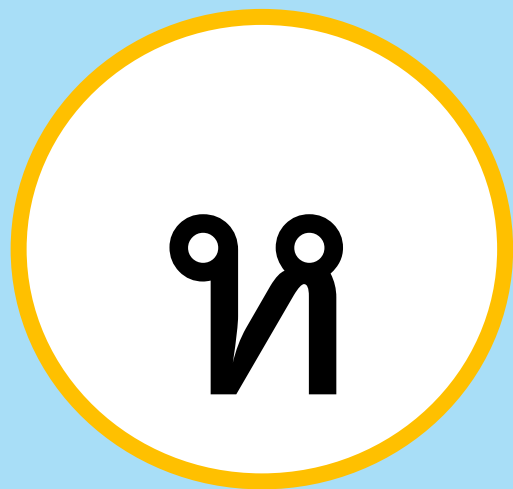
เหงื่อ



ไหล

มีพยานุชนะต้น ๒ ตัว

พยานุชนะต้นตัวแรกเป็นตัว





ทำ นำ จำให้ดี (๑)





จุดประสงค์การเรียนรู้

๑. บอกลักษณะของคำที่มี ห นำ ได้ถูกต้อง
๒. อ่านสะกดคำที่มี ห นำ ได้ถูกต้อง
๓. เขียนคำที่มี ห นำ ได้ถูกต้อง
๔. มีมารยาทในการอ่าน
๕. รู้บทบาทหน้าที่ของตนเอง





คำที่มี **ท** นำ

เป็นคำที่มี พยัญชนะต้น ๒ ตัว ใช้สระร่วมกัน

ออกเสียงร่วมสนิทเป็นเสียงเดียวกัน

๑ เสียง (๑ พยางค์)



ท นำ ง

(ทง)

ทงา

ทงนหน้า

ทงอนไก่

ผทงอก

ท นำ ญ

(หญ)

หญ้า

ผู้ใหญ่

ผู้หญิง

ท นำ น

(ท น)

หนี

หนอน

เหน้อย

น้อยหนา

ท นำ ย

(ท ย)

หยุด

หยากไย่

ทองหยิบ

ทองหยอด

ท นำ ร

(ทร)

หรือ

หรือ

หรือ

หรือ

ท นำ อ

(ทอ)

หวิ

ไหวิ

หวาน

นกหวีด

ท นำ ย

(ทม)

หมู

หมึก

หมด

หมอน

ท น้า ล

(הל)

นอนหลับ

ขวดโหล

สี่เหลี่ยม

ข้าวหลาม



นักเรียนปฏิบัติกิจกรรม

คำชี้แจงกิจกรรมนักเรียน



- นักเรียนฟังคำชี้แจงการทำใบงานที่ ๑
เรื่อง เขียนและบอกความหมายของคำที่มี ห นำ
- นักเรียนทำใบงานที่ ๑
เรื่อง เขียนและบอกความหมายของคำที่มี ห นำ

คำชี้แจงบทบาทครูปลายทาง



- ครูชี้แจงการทำใบงานที่ ๑
เรื่อง เขียนและบอกความหมายของคำที่มี ห นำ
- ครูให้นักเรียนทำใบงานที่ ๑
เรื่อง เขียนและบอกความหมายของคำที่มี ห นำ

ใบงานที่ ๑ เรื่อง เขียนและบอกความหมายของคำที่มี ห นำ
หน่วยการเรียนรู้ที่ ๑๓ เรียนรู้อักษรนำ
แผนการจัดการเรียนรู้ที่ ๑ เรื่อง ห นำ จำให้ดี (๑)
รายวิชา ภาษาไทย รหัสวิชา ท๑๑๑๐๑ ภาคเรียนที่ ๒ ชั้นประถมศึกษาปีที่ ๑

คำชี้แจง เลือกคำที่มี ห นำ เขียนให้ตรงกับภาพที่กำหนดให้

หญิง	หมึก	หวี
นอน	ไหล	

๑.



๒.



๓.





ใบงานที่ ๑

เรื่อง เขียนและบอกความหมาย
ของคำที่มี ห นำ



(สามารถดาวน์โหลดได้ที่ www.dltv.ac.th)

๔.



๕.





ใบงานที่ ๑

เรื่อง เขียนและบอกความหมาย
ของคำที่มี ห นำ



(สามารถดาวน์โหลดได้ที่ www.dltv.ac.th)

คำชี้แจง เลือกคำที่มี ห นำ เขียนให้ตรงกับภาพที่กำหนดให้

หญิง

หมึก

หวี

หนอน

โหล

๑.



หวี

คำชี้แจง เลือกคำที่มี ห นำ เขียนให้ตรงกับภาพที่กำหนดให้

หญิง

หมึก

หวี

หนอน

โหล

๒.



หนอน

คำชี้แจง เลือกคำที่มี ห นำ เขียนให้ตรงกับภาพที่กำหนดให้

หญิง

หมึก

หวี

หนอน

โหล

๓.



หมึก

คำชี้แจง เลือกคำที่มี ห นำ เขียนให้ตรงกับภาพที่กำหนดให้

หญิง

หมึก

หวี

หนอน

โหล

๑.



โหล

คำชี้แจง เลือกคำที่มี ห นำ เขียนให้ตรงกับภาพที่กำหนดให้

หญิง

หมึก

หวี

หนอน

โหล

๕.



หญิง



สรุปบทเรียน

อักษรนำ ห นำ

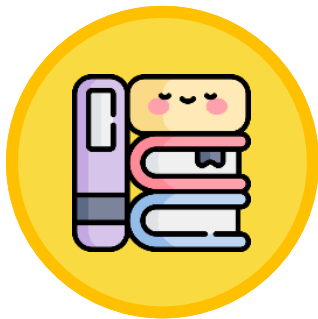


คำที่มีพยัญชนะต้น
๒ ตัว ใช้สระร่วมกัน



ออกเสียงร่วมสนิท
เป็นเสียงเดียวกัน
๑ เสียง





บทเรียนครั้งต่อไป

เรื่อง

ห นำ จำให้ดี (๒)





สิ่งที่ต้องเตรียม

๑. ใบความรู้ที่ ๒ เรื่อง ห นำ จำให้ดี
๒. ใบงานที่ ๒ เรื่อง เขียนคำที่มี ห นำ
ในประโยค



(สามารถดาวน์โหลดได้ที่

www.dltv.ac.th)





ทำ นำ จำให้ดี (๑)

