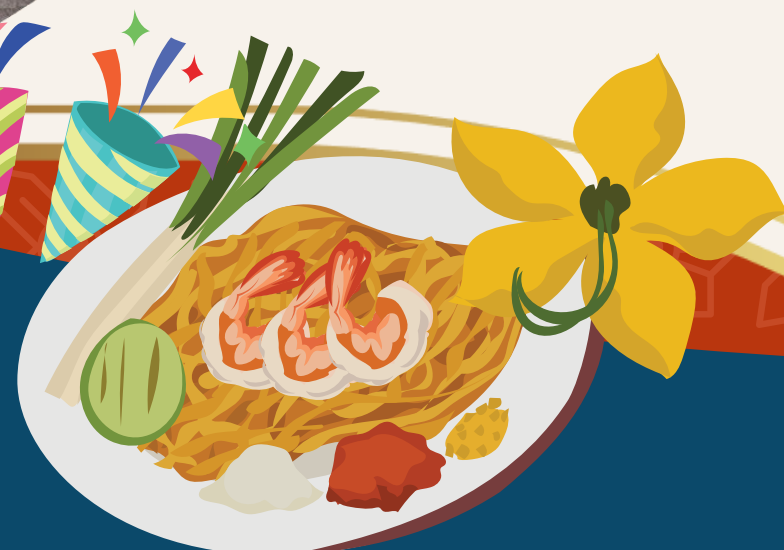


# รายวิชาศิลปะ

รหัสวิชา ศ๑๖๑๐๑ ชั้นประถมศึกษาปีที่ ๖

## เรื่อง ศิลปะกับวัฒนธรรม

ผู้สอน ครูทินกร ปิ่นทอง





# ศิลปะกับวัฒนธรรม



# คำถามชวนคิด

ในชีวิตประจำวันนักเรียน  
มีวัฒนธรรมใดบ้าง



## ตัวอย่างวัฒนธรรมใกล้ตัวนักเรียน

- ◆ การแต่งกายของนักเรียน
- ◆ การไหว้คุณพ่อคุณแม่ก่อนมาโรงเรียน
- ◆ การสวัสดีคุณครู
- ◆ การทักทายเพื่อน





# ทบทวนความรู้เดิม



การไหว้



อาหาร



การแต่งกาย



การแสดงโขน





# เพิ่มเติมความรู้ใหม่



สงกรานต์



บวชลูกแก้ว



ลอยกระทง



แห่เทียนพรรษา





## ให้นักเรียนยกตัวอย่างประเพณีไทย

- ◆ ประเพณีสงกรานต์
- ◆ ประเพณีบุญบั้งไฟ
- ◆ ประเพณีตักบาตรเทโว
- ◆ ประเพณีลอยกระทง



# งานทัศนศิลป์กับวัฒนธรรม



นักเรียนคิดว่าสถาปัตยกรรมของไทย  
เหมือนหรือต่างจากสถาปัตยกรรมตะวันตก  
อย่างไรบ้าง



# สิ่งที่ฉันจะได้เรียนรู้ในวันนี้



- ◆ วัฒนธรรมไทยกับการสร้างผลงานทัศนศิลป์
- ◆ งานทัศนศิลป์ที่เกี่ยวข้องกับประเพณี
- ◆ การอนุรักษ์วัฒนธรรมและผลงานทัศนศิลป์ไทย

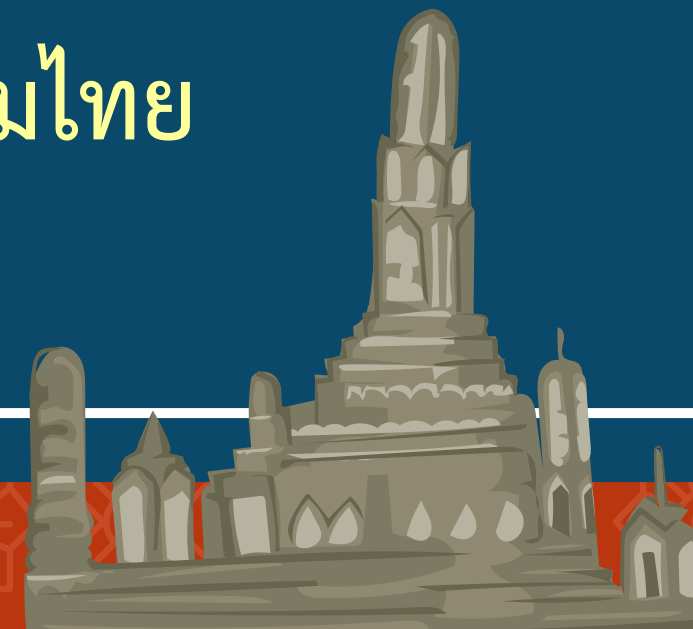




## ตัวอย่างศิลปะกับวัฒนธรรมไทย



- สถาปัตยกรรมไทย
- จิตรกรรมไทย
- ดนตรีไทย
- นาฏศิลป์ไทย
- วรรณกรรมไทย
- ประติมากรรมไทย





# การแต่งกาย



ภาคเหนือ



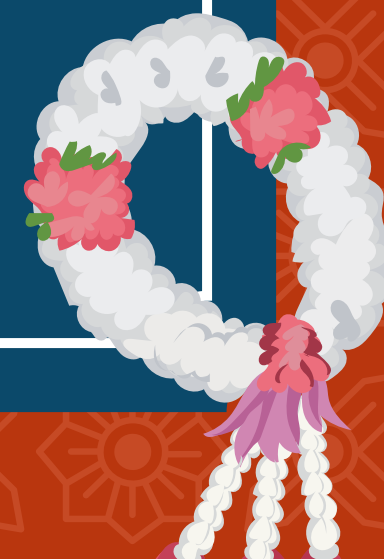
ภาคกลาง



ภาคอีสาน



ภาคใต้





# อาหาร



ผัดไทย



ต้มยำกุ้ง





# งานทัศนศิลป์กับวัฒนธรรม ประเพณี





# ให้นักเรียนแยกวัฒนธรรม และประเพณีให้ถูกต้อง

บุญบั้งไฟ

การไหว้

บ้านเรือนไทย

ลอยกระทง

การทอผ้าไหม

ยี่เป็ง

เครื่องปั้นดินเผา

สงกรานต์





# เกม เปิดแผ่นป้ายทายประเพณี

๑	๒	๓
๔	๕	๖
๗	๘	๙

เฉลย ประเพณีลอยกระทง





# เกม เปิดแผ่นป้ายทายประเพณี

๑	๒	๓
๔	๕	๖
๗	๘	๙

## เฉลย ประเพณีสงกรานต์





# เกม เปิดแผ่นป้ายทายประเพณี

๑	๒	๓
๔	๕	๖
๗	๘	๙

เฉลย ประเพณีแห่ผีตาโขน





# เกม เปิดแผ่นป้ายทายประเพณี

๑	๒	๓
๔	๕	๖
๗	๘	๙

เฉลย ประเพณีสารทเดือนสิบ





# กิจกรรม

## ศึกษาแผนที่ประเทศไทย

๑. แบ่งกลุ่มให้นักเรียนเป็น ๔ กลุ่มภูมิภาคของประเทศไทย
๒. ครูแจกแผนที่ทางภูมิศาสตร์ให้นักเรียนแต่ละกลุ่ม
๓. นักเรียนแต่ละกลุ่มบันทึกข้อมูลดังต่อไปนี้



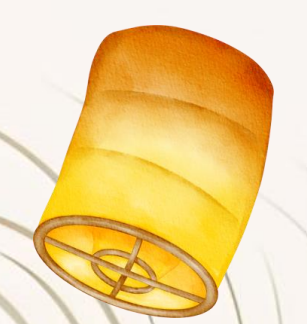
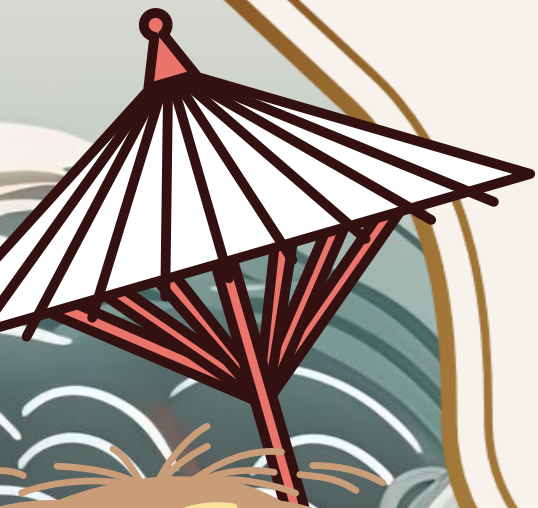
# บันทึกข้อมูลต่อไปนี้

๑. ตัวอย่างวัสดุธรรมชาติที่มีในภาคนี้
๒. ตัวอย่างวัฒนธรรมประเพณี
๓. สภาพภูมิอากาศ
๔. ตัวอย่างอาชีพ
๕. ประเทศเพื่อนบ้านที่ติดกับภาคนี้



# ประเพณีวัฒนธรรม ของภาคเหนือ

ภาคเหนือเป็นท้องถิ่นที่มีประวัติความเป็นมายาวนาน  
และมีประเพณีวัฒนธรรมหลากหลาย อันได้มาจาก  
วัฒนธรรมล้านนา เช่น ประเพณีบวชลูกแก้ว  
ประเพณียี่เป็ง ประเพณีเผาเทียนเล่นไฟ เป็นต้น





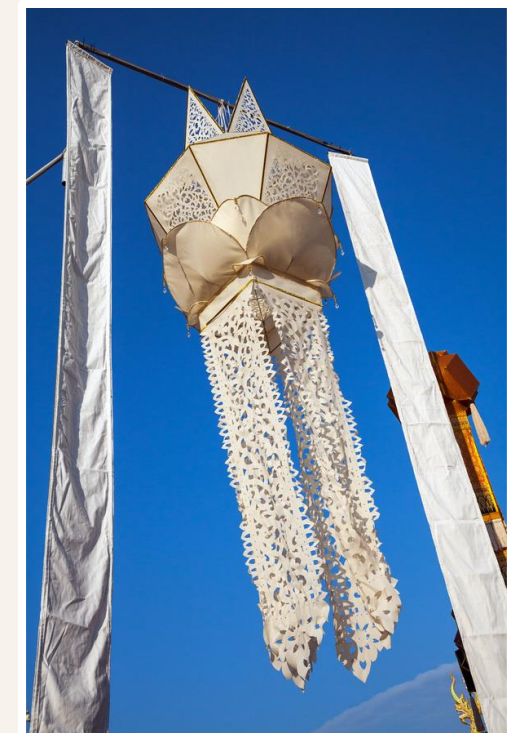
# ทัศนศิลป์ภาคเหนือ



ร่มบ่อสร้าง



โคมยี่เป็ง



ตุง





# วัฒนธรรมประเพณี

## ของภาคกลาง

ภาคกลาง เป็นพื้นที่ราบลุ่มแม่น้ำ มีวิถีชีวิตผูกพันกับ  
สายน้ำ มักมีประเพณีที่เกี่ยวข้องกับศาสนาและสายน้ำ เช่น  
ประเพณีโยนบัว ประเพณีแข่งเรือยาว ประเพณีอุ้มพระดำน้ำ  
ประเพณีทอดกฐิน เป็นต้น





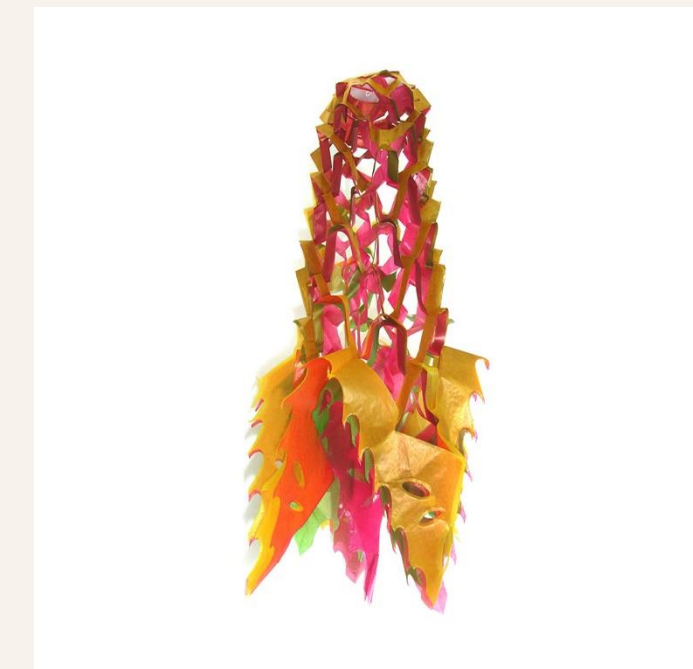
# ทัศนศิลป์ภาคกลาง



หนังใหญ่



ธงกฐิน



พวงมโหตร





# วัฒนธรรมประเพณี ของภาคตะวันออกเฉียงเหนือ

ภาคอีสานในท้องถิ่นนี้ มีวัฒนธรรมประเพณีที่มีความหลากหลาย มีความสนุกสนานและสะท้อนวิถีชีวิตส่วนมากมักเกี่ยวข้องกับความเชื่อและศาสนาเช่น บุญบั้งไฟ ประเพณีแห่เทียนพรรษา ประเพณีแห่ผีตาโขน ประเพณีไหลเรือไฟ เป็นต้น



# ทัศนศิลป์ภาคตะวันออกเฉียงเหนือ



เทียนพรรษา



บุญบังไฟ



หน้ากากผีตาโขน



# วัฒนธรรมประเพณี ของภาคใต้

ภาคใต้ติดกับทะเลทั้งสองฝั่ง และเต็มไปด้วย  
วัฒนธรรมอันหลากหลาย ประเพณีของภาคใต้ เช่น  
ประเพณีบุญสารทเดือนสิบ ประเพณีชักพระ (ลากพระ)  
ประเพณีพิธีโนราห์โรงครู ประเพณีแห่พระแข่งเรือ เป็นต้น





# ทัศนศิลป์ภาคใต้



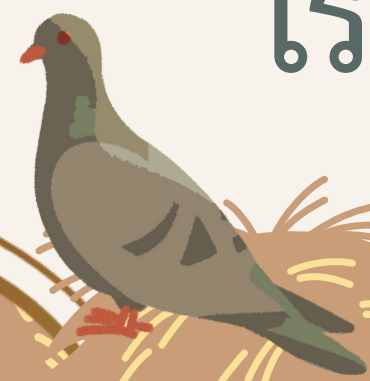
เรือพระ



เรือกอลละ



เทริดโนราห์







# ความสัมพันธ์ของทัศนศิลป์กับประเพณี

ผลงานทัศนศิลป์ล้วนปรากฏอยู่ในแต่ละวัฒนธรรม ซึ่งการสร้างสรรคผลงานทัศนศิลป์ขึ้นมา ก็ล้วนแต่ต้องการตอบสนองความต้องการของสังคมทั้งสิ้น สำหรับสังคมไทย ผลงานทางด้านทัศนศิลป์มีความเป็นเอกลักษณ์ของตนเอง ซึ่งจุดประสงค์ในการสร้างสรรคงานมีอยู่หลายปัจจัย ได้แก่

๑. แนวความคิดและปรัชญาความเชื่อ
๒. วัสดุและสิ่งแวดล้อม
๓. การรับอิทธิพลทางศิลปะ
๔. หน้าที่ใช้สอย





# การอนุรักษ์ทัศนศิลป์ และวัฒนธรรมประเพณี





๑. สนับสนุนผลงานศิลปะโดยการอุดหนุนผลิตภัณฑ์ที่เป็น  
ผลงานศิลปะในท้องถิ่นตามความเหมาะสม

๒. ถ้ามีโอกาสควรศึกษาเรียนรู้วิธีการสร้างผลงานศิลปะในท้องถิ่นนั้น ๆ  
จากศิลปินในท้องถิ่น และเข้าร่วมกิจกรรมที่แสดงผลงานศิลปะในท้องถิ่น





๓. เผยแพร่ผลงานศิลปะให้เป็นที่รู้จักแก่คนท้องถิ่นอื่น ๆ

๔. เห็นคุณค่าของผลงานศิลปะในท้องถิ่น ซึ่งถือเป็นภูมิปัญญาของคนในท้องถิ่น





# กิจกรรมสร้างสรรค์ผลงาน “วัฒนธรรมประเพณีท้องถิ่น”





# ชั้นปฏิบัติกิจกรรม

๑. ครูปลายทางให้เตรียมใบงาน เขียนชื่อ ชั้น เลขที่ ให้เรียบร้อย
๒. ให้นักเรียนวาดภาพหัวข้อวัฒนธรรมประเพณีท้องถิ่น
๓. ครูปลายทางคอยให้คำแนะนำเรื่องประเพณีการเฉลิมฉลอง
๔. นักเรียนลงมือสร้างสรรค์ผลงานจากนั้นนำเสนอผลงาน





# สรุปบทเรียน

ในสังคมไทยมีวัฒนธรรมที่หลากหลายทั้ง ๔ ภาค  
ล้วนแล้วแต่ต่างดงาม ซึ่งทุกวัฒนธรรมมักมีการเฉลิมฉลอง  
เพื่อความสนุกสนานรื่นเริงและมักมีงานทัศนศิลป์มีส่วนร่วม  
เกี่ยวข้อเสมอ เช่น การออกแบบสร้างงานประดิษฐ์เพื่อ  
ใช้ร่วมงานเฉลิมฉลอง นักเรียนควรรู้จักการอนุรักษ์และ  
สืบทอดต่อไป



# คติสอนใจวันนี้

“ผู้ทำงานศิลปะมักมาจากชีวิตของเขา  
ชีวิตเขาเป็นอย่างไร  
ศิลปะของเขาก็เป็นอย่างนั้น”

ศาสตราจารย์ปริญญา ตันติสุข  
( ศิลปินแห่งชาติ )

ที่มาภาพ <http://www.bangkokartnews.com/Nat2/2Nat.html>





# บทเรียนครั้งต่อไป

หน่วยที่ ๘ คนตรีกับวัฒนธรรม

เรื่อง คนตรีในประวัติศาสตร์

สิ่งที่ต้องเตรียม

สมุด อุปกรณ์การเรียน

