

รายวิชา ภาษาไทย

รหัสวิชา ท๑๒๑๐๑

ชั้นประถมศึกษาปีที่ ๒

เรื่อง อู่ภาษาเหนือ

ครูผู้สอน ครูพรนภา ผามบอน



เรื่อง

อุษาษาเหนือ





จุดประสงค์การเรียนรู้

๑. บอกลักษณะของภาษาไทยมาตรฐานและภาษาถิ่นได้
๒. อ่านออกเสียงคำภาษาถิ่นเหนือได้
๓. บอกความหมายคำภาษาถิ่นเหนือได้
๔. เห็นความสำคัญของการใช้ภาษาเพื่อการสื่อสาร





คำถามจุดประกายความรู้

ประเทศไทยมีกี่จังหวัด



๗๖ จังหวัด



1. จ.สมุทรสาคร
2. กรุงเทพมหานคร
3. จ.สมุทรปราการ
4. จ.สมุทรสงคราม
5. จ.นนทบุรี
6. จ.นครปฐม
7. จ.สุพรรณบุรี
8. จ.พระนครศรีอยุธยา
9. จ.ปทุมธานี
10. จ.นครนายก
11. จ.อ่างทอง
12. จ.สิงห์บุรี



คำถามจุดประกายความรู้

ประเทศไทย แบ่งออกเป็นกี่ภาค



๔ ภาค

ภาคเหนือ

ภาคอีสาน

ภาคกลาง

ภาคใต้



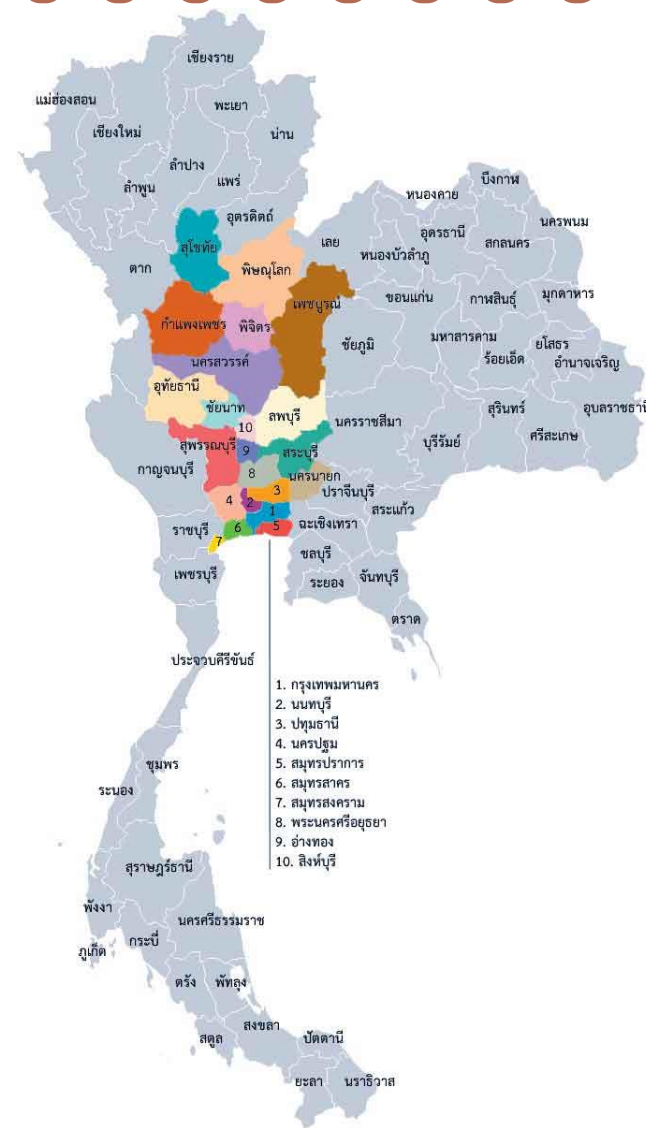
คำถามจุดประกายความรู้

เมืองหลวงของประเทศไทย

อยู่ภาคใด ที่ใด

ภาคกลาง

กรุงเทพมหานคร





ภาษาไทยมาตรฐาน

ภาษาที่ใช้อย่างเป็นทางการ
ของคนไทย



ภาษาถิ่น

ภาษาที่ใช้ในแต่ละท้องถิ่น

ภาษาถิ่นกลาง

ภาษาถิ่นเหนือ

ภาษาถิ่นอีสาน

ภาษาถิ่นใต้

ภาษาถิ่น

เหนือ



ภาษาไทยมาตรฐาน



สับปะรด



ภาษาถิ่นเหนือ



บ่่าชะน้ด



ภาษาไทยมาตรฐาน



มะละกอ



ภาษาถิ่นเหนือ



บักก้วยเต็ด



ภาษาไทยมาตรฐาน



ขนุน



ภาษาถิ่นเหนือ



บะหนูน



ภาษาไทยมาตรฐาน



ฝรั่ง



ภาษาถิ่นเหนือ



มะก้วยแก้ว



ภาษาไทยมาตรฐาน



น้อยหน้า



ภาษาถิ่นเหนือ



บะแน



ภาษาไทยมาตรฐาน



น้ำพริก



ภาษาถิ่นเหนือ



น้ำพิก



ภาษาไทยมาตรฐาน



อร่อย

ภาษาถิ่นเหนือ



ล้ำ



ภาษาไทยมาตรฐาน



โมโห

ภาษาถิ่นเหนือ



โหด



ภาษาไทยมาตรฐาน



รัก



ภาษาถิ่นเหนือ

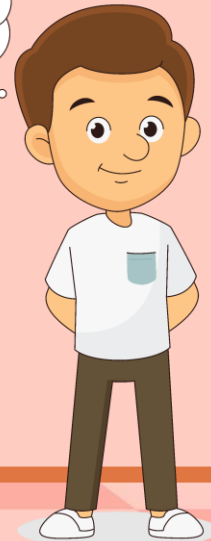
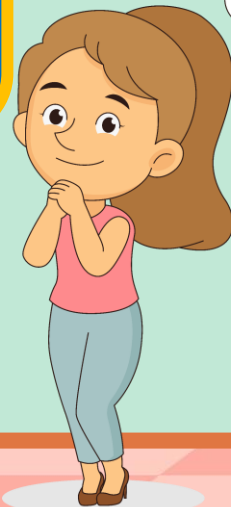


ฮัก

ภาษาไทยมาตรฐาน



คิดถึง



ภาษาถิ่นเหนือ



คิดถึง

ภาษาไทยมาตรฐาน

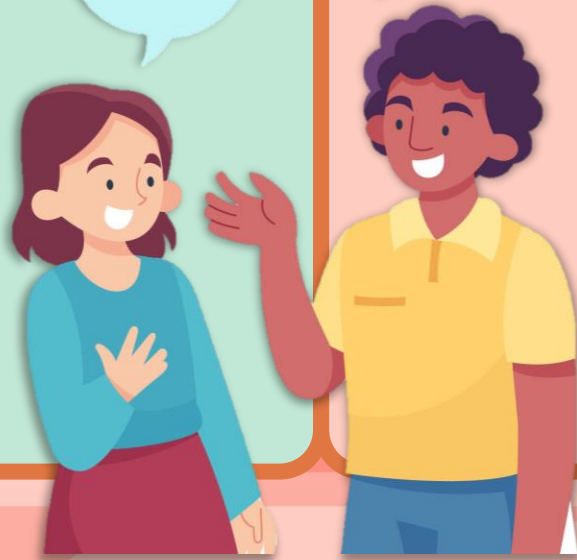


พูด

ภาษาถิ่นเหนือ



ฮอย



ภาษาไทยมาตรฐาน



กลับบ้าน

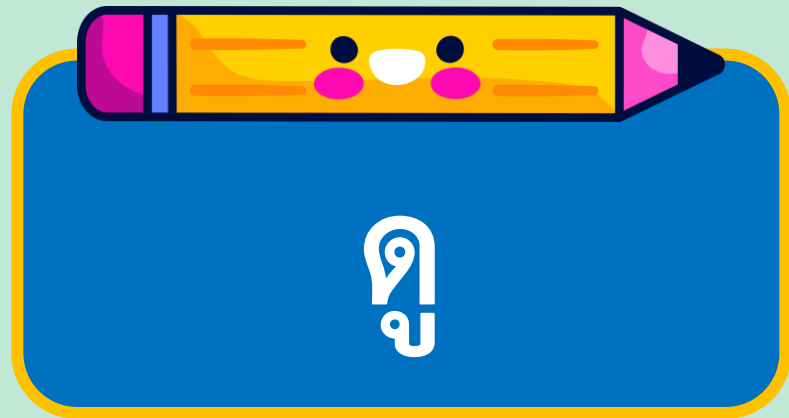
ภาษาถิ่นเหนือ



ปึกบ้าน



ภาษาไทยมาตรฐาน



ภาษาถิ่นเหนือ



ภาษาไทยมาตรฐาน



ทำงาน

ภาษาถิ่นเหนือ



เย็บงาน



ภาษาไทยมาตรฐาน



เด็ก

ภาษาถิ่นเหนือ



ละอ่อน



ภาษาไทยมาตรฐาน



เพื่อน

ภาษาถิ่นเหนือ



เป็อน



ภาษาไทยมาตรฐาน



ฉัน

ภาษาถิ่นเหนือ



ข้าเจ้า/เฮา



ภาษาไทยมาตรฐาน



ช้าง

ภาษาถิ่นเหนือ



จ้าง



ภาษาไทยมาตรฐาน



รองเท้า



ภาษาถิ่นเหนือ



เกือก

ภาษาไทยมาตรฐาน



โกหก

ภาษาถิ่นเหนือ



ซี้จู้



ภาษาไทยมาตรฐาน



สนุกมาก

ภาษาถิ่นเหนือ



ม่วนขนาด



ภาษาไทยมาตรฐาน



ตลาด

ภาษาถิ่นเหนือ



กาต



“เฮาปีกบ้าน”



“ปะแ่นลำขนาด”

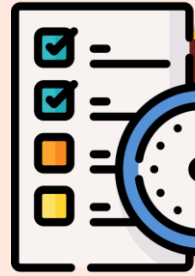


“เฮากัดเตีงหาเป็อน”



“เฮฮาฮักป้อ”





กิจกรรมของปลายทางในวันนี้



คำชี้แจงกิจกรรมนักเรียน

1. นักเรียนฟังคำชี้แจงการทำกิจกรรม
2. นักเรียนทำใบงานที่ ๒
เรื่องภาษาถิ่นเหนือ



คำชี้แจงกิจกรรมครู

1. ครูชี้แจงการทำกิจกรรม
2. ครูเดินดูนักเรียน และให้คำปรึกษา
ตามความเหมาะสม

ใบงานที่ ๒ เรื่อง ภาษาถิ่นเหนือ
หน่วยการเรียนรู้ที่ ๑๓ เรื่อง ท่องไปทั่วถิ่นไทย
แผนการจัดการเรียนรู้ที่ ๒ เรื่อง อู้ภาษาเหนือ
รายวิชาภาษาไทย รหัสวิชา ท๑๒๑๐๑ ภาคเรียนที่ ๒ ชั้นประถมศึกษาปีที่ ๒

คำชี้แจง เลือกคำที่กำหนดให้เติมในช่องว่างให้ได้ใจความที่สมบูรณ์

จ้าง ผ่อ ซ้าเจ้า ป่าชนัด ซ้าเจ้า ละอ่อน
บักก้วยเด็ด ปิ๊ก ฮัก กาด กี้ตเติง เป็อน

_____ เป็นคนเหนือ ย้ายมาอยู่เชียงใหม่ตั้งแต่
เป็น _____ ชอบแหวะไปที่ _____
ชื่อ _____ และ _____ ผักแม่ ก่อนขับรถ
_____ บ้าน _____ ตัวโต โขลง
ใหญ่กำลังนอนอยู่ข้างถนน เวลาว่าง _____
จะเขียนจดหมายหา _____ เพราะ _____
และ _____ เป็อนเสมอ



ชื่อ.....ชั้น.....เลขที่.....



ใบงานที่ ๒

ภาษาถิ่นเหนือ

สามารถดาวน์โหลดได้ที่ www.dltv.ac.th



คำชี้แจง ให้นักเรียนเลือกคำที่กำหนดให้ไปเติมในช่องว่างให้ได้ใจความสมบูรณ์

จ้าง ผ่อ ข้าเจ้า ป่าชะนั๊ด ข้าเจ้า ละอ่อน
บักก้วยเต็ด ปิ๊ก ฮัก กาด กัดเต็ง เปื่อน

_____ เป็นคนเหนือ ย้ายมาอยู่เชียงใหม่
ตั้งแต่เป็น _____ ชอบแหวะไปที่ _____
ชื่อ _____ และ _____ ผากแม่
ก่อนขับรถ _____ บ้าน _____



คำชี้แจง ให้นักเรียนเลือกคำที่กำหนดให้ไปเติมในช่องว่างให้ได้ใจความสมบูรณ์

จ้าง ผ่อ ข้าเจ้า ป่าชะนัด ข้าเจ้า ละอ่อน
บักก้วยเต็ด ปึก ฮัก กาด กัดเต็ง เปื่อน

ตัวโต โขลงใหญ่กำลังนอนอยู่ข้างถนน เวลาว่าง
จะเขียนจดหมายหา _____ เพราะ _____
และ _____ เปื่อนเสมอ



เฉลย ใบงาน



คำชี้แจง ให้นักเรียนเลือกคำที่กำหนดให้ไปเติมในช่องว่างให้ได้ใจความสมบูรณ์

จ้าง ผ่อ ข้าเจ้า บ่าชะนัต ข้าเจ้า ละอ่อน
บักก้วยเต็ด ปึก ฮัก กาด กัดเต็ง เปื่อน

ข้าเจ้า เป็นคนเหนือ ย้ายมาอยู่เชียงใหม่
ตั้งแต่เป็น ละอ่อน ชอบแหวะไปที่ กาด
ซื้อ บ่าชะนัต และ บักก้วยเต็ด ฝากแม่
ก่อนขับรถ ปึก บ้าน ผ่อ จ้าง



คำชี้แจง ให้นักเรียนเลือกคำที่กำหนดให้ไปเติมในช่องว่างให้ได้ใจความสมบูรณ์

จ้าง ผ่อ ข้าเจ้า ป่าชะนั๊ด ข้าเจ้า ละอ่อน
บักก้วยเต็ด ปิ๊ก ฮัก กาด กัดเต็ง เป็อน

ตัวโต โขลงใหญ่กำลังนอนอยู่ข้างถนน เวลาว่าง
จะเขียนจดหมายหา เป็อน เพราะ ฮัก
และ กัดเต็ง เป็อนเสมอ



สรุป บทเรียน



ปัจจุบันประเทศไทยใช้ภาษาใด
ในการติดต่อสื่อสารกันทั่วประเทศ

หากคนภาคเหนือใช้ภาษาถิ่นเหนือสนทนา
กับคนภาคกลาง หรือภาคอื่น ๆ
นักเรียนคิดว่าจะสื่อสารกันเข้าใจหรือไม่





บทเรียนครั้งต่อไป

เรื่อง อีสานบ้านเฮา

สิ่งที่ต้องเตรียม

ใบงานที่ ๓ เรื่องภาษาถิ่นอีสาน

สามารถดาวน์โหลดได้ที่ www.dltv.ac.th



อังกฤษเหนือ

