

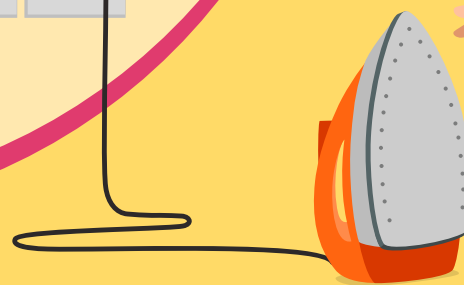
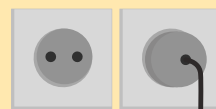
รายวิชา สุขศึกษาและพลศึกษา (สุขศึกษา)

รหัสวิชา พ๑๒๑๐๑

ชั้นประถมศึกษาปีที่ ๒

เรื่อง ของใช้ที่มีผลเสียต่อสุขภาพ

ครูผู้สอน ครูภัทรวรรณ เหงี่ยมสุวรรณ





คำถามชวนคิด

นักเรียนคิดว่าถาดหลุมใส่อาหารที่นักเรียน
ใช้รับประทานอาหารกลางวัน
สามารถก่อให้เกิดอันตรายได้อย่างไร







ของใช้ที่มีผลเสียต่อสุขภาพ





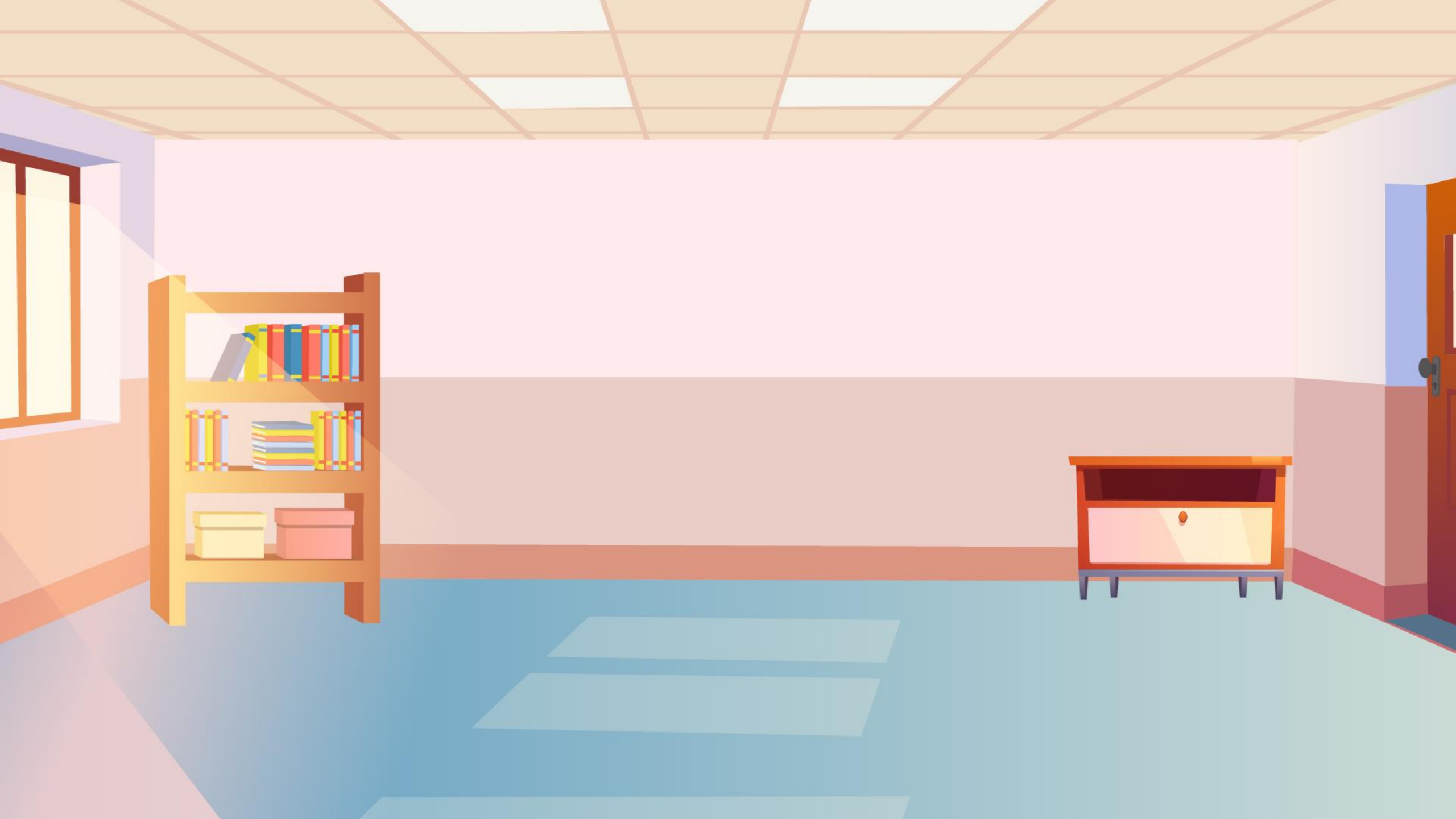
จุดประสงค์การเรียนรู้

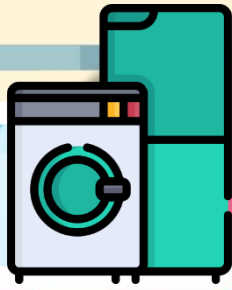
๑. บอกอันตรายที่อาจเกิดจากของใช้ใกล้ตัว
๒. ระบุของใช้ใกล้ตัวที่อาจส่งผลกระทบต่อสุขภาพ
๓. ตระหนักถึงผลเสียที่อาจจะเกิดจากของใช้ใกล้ตัว



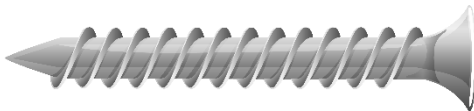
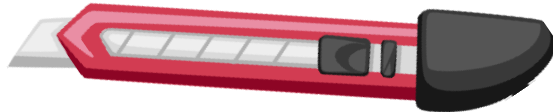
นักเรียนคิดว่าของใช้ในชีวิตรประจำวัน
อะไรบ้างที่อาจก่อให้เกิดอันตราย
ต่อสุขภาพ







ของใช้ที่มีผลเสียต่อสุขภาพ



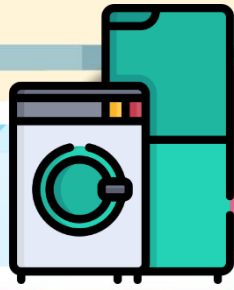
ของใช้ที่มี

ความแหลมคม





ควรใช้ด้วยความระมัดระวัง เพราะอาจทำให้เกิดอุบัติเหตุได้



ของใช้ที่มีผลเสียต่อสุขภาพ

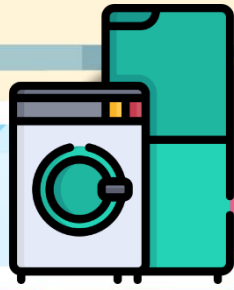


ของใช้
ที่เกี่ยวข้องกับไฟ

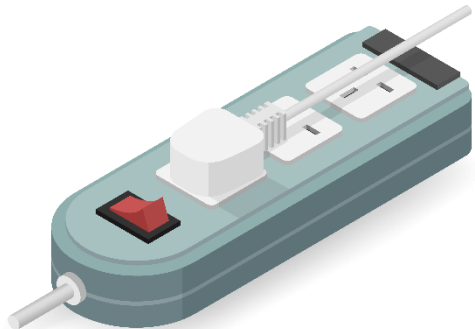




ควรใช้อย่างระมัดระวัง เพราะอาจทำให้เกิดไฟไหม้



ของใช้ที่มีผลเสียต่อสุขภาพ

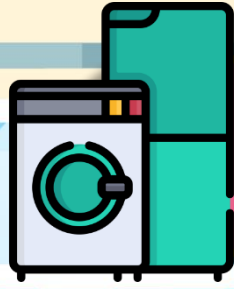


ของใช้
ที่เกี่ยวข้องกับไฟฟ้า





**ใช้ให้ถูกวิธี ไม่ควรใช้ติดต่อกันเป็นเวลานานเกินไป
และเมื่อพบเห็นว่าเครื่องใช้ไฟฟ้าชำรุด ต้องรีบบอกผู้ปกครอง**

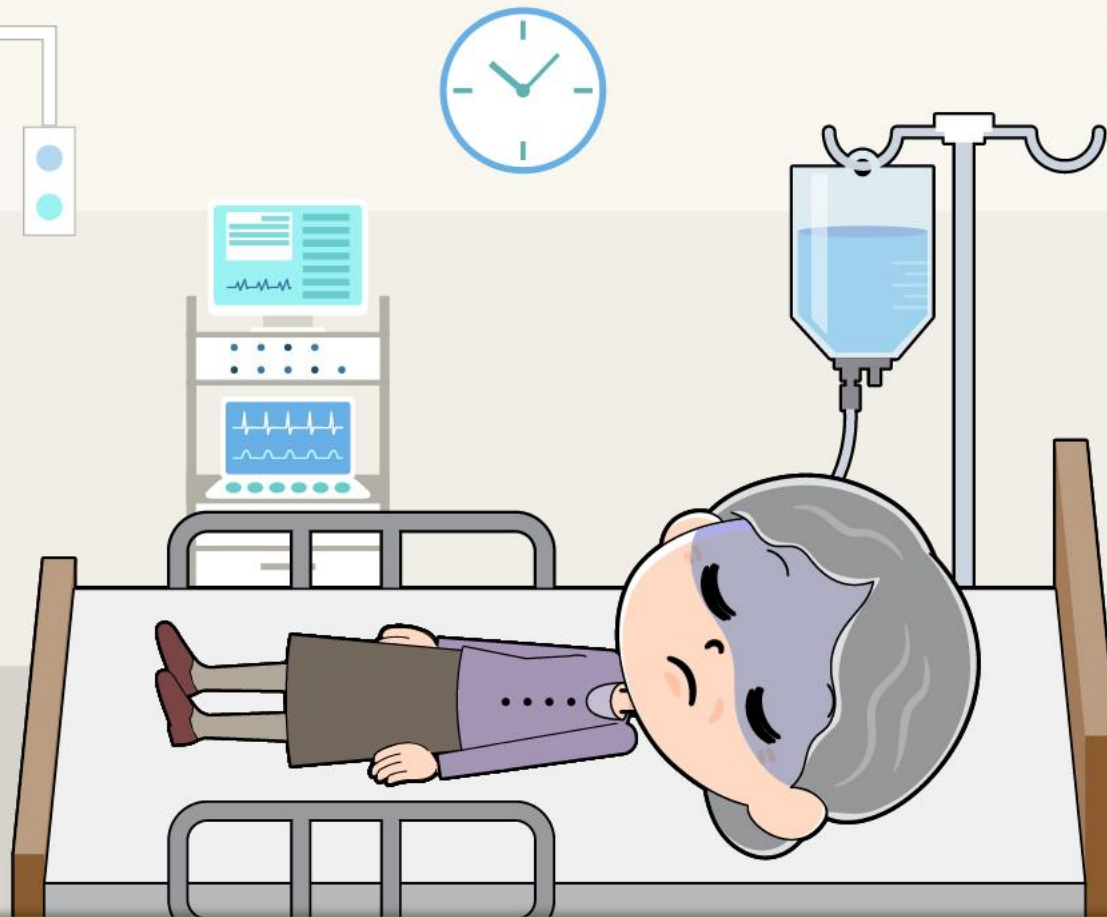


ของใช้ที่มีผลเสียต่อสุขภาพ



ของใช้ที่มี
สารเคมีอันตราย

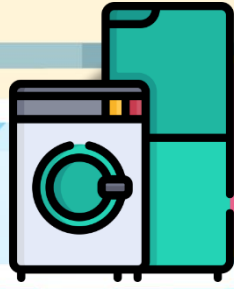




ของใช้ที่มีสารเคมีอันตราย เมื่อสัมผัสหรือเข้าสู่ร่างกาย

จะเป็นอันตรายต่อชีวิต





ของใช้ที่มีผลเสียต่อสุขภาพ



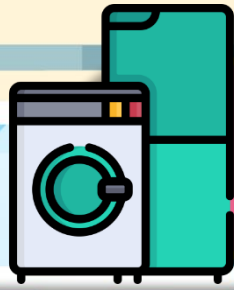
ของใช้ประเภท
เครื่องเขียน





ปลายแหลมของอุปกรณ์เครื่องเขียนอาจทำให้ได้รับบาดเจ็บ





ของใช้ที่มีผลเสียต่อสุขภาพ



รองเท้าที่มีล้อ





หากใช้ไม่ระมัดระวังหรือไม่สวมอุปกรณ์ป้องกัน
อาจทำให้ได้รับบาดเจ็บ





ของใช้ใกล้ตัวหลายอย่างมีผลเสียต่อสุขภาพ
ซึ่งสิ่งของเครื่องใช้ต่าง ๆ นั้น สามารถพบได้ทั้งที่บ้าน
และที่โรงเรียน บางครั้งอาจก่อให้เกิดอันตราย หากเรา
ใช้สิ่งของนั้นไม่ถูกวิธีหรือไม่ระมัดระวัง



กิจกรรม ประจำวันนี้

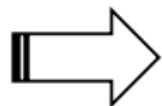




ใบงานที่ ๖ เรื่อง ของใช้ที่มีผลเสียต่อสุขภาพ

ตอนที่ ๑ คำชี้แจง ให้นักเรียนอธิบายถึงอันตรายที่เกิดจากของใช้จาก
ตัวอย่างกล่องปริศนาที่ครูกำหนด

ชื่อของใช้



อันตรายจากของใช้

.....
.....
.....
.....
.....



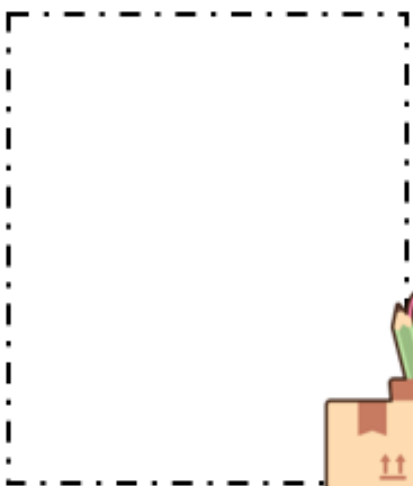
(สามารถดาวน์โหลดได้ที่ www.dltv.ac.th)





ใบงานที่ ๒ เรื่อง ของใช้ที่มีผลเสียต่อสุขภาพ

ตอนที่ ๒ คำชี้แจง ให้นักเรียนวาดภาพของใช้ใกล้ตัวที่พบเห็นภายในบ้าน
ซึ่งอาจเกิดผลเสียต่อสุขภาพ พร้อมระบุอันตรายจากของใช้นั้น ๆ



.....

.....

.....

.....

.....

(สามารถดาวน์โหลดได้ที่ www.dltv.ac.th)



ลักษณะของใช้ที่ส่งผลเสียต่อสุขภาพ

ของใช้มีคม



ของใช้ที่เกี่ยวกับไฟ



สารเคมีอันตราย



เครื่องใช้ไฟฟ้า



รองเท้าที่มีล้อหรืออุปกรณ์ที่มีล้อ



ใบความรู้ที่ ๖

เรื่อง ของใช้ที่มีผลเสียต่อสุขภาพ

(สามารถดาวน์โหลดได้ที่ www.dltv.ac.th)





ของใช้ใกล้ตัวหลายอย่างมีผลเสียต่อสุขภาพ
ซึ่งสิ่งของเครื่องใช้ต่าง ๆ นั้น สามารถพบได้ทั้งที่บ้านและ
ที่โรงเรียน บางครั้งอาจก่อให้เกิดอันตราย
หากเราใช้สิ่งของนั้นไม่ถูกวิธีหรือไม่ระมัดระวัง

การจัดเก็บของให้เป็นที่เป็นระเบียบ จะช่วยลด
อันตรายที่อาจเกิดขึ้นจากของใช้ใกล้ตัวได้ และที่สำคัญควร
รู้จักวิธีการใช้ให้ถูกวิธี เหมาะสมกับประเภทการใช้งาน



ใบความรู้สำหรับครูที่ ๒ เรื่อง ของใช้ที่มีผลเสียต่อสุขภาพ

(สามารถดาวน์โหลดได้ที่ www.dltv.ac.th)





กิจกรรมของปลายทางในวันนี้



คำชี้แจงกิจกรรมนักเรียน

- นักเรียนปฏิบัติใบงานที่ ๒ เรื่อง ของใช้ที่มีผลเสียต่อสุขภาพ
- นักเรียนสามารถศึกษาเพิ่มเติมได้จากใบความรู้ที่ ๒ เรื่อง ของใช้ที่มีผลเสียต่อสุขภาพ



คำชี้แจงกิจกรรมครู

- อธิบายคำชี้แจงในการปฏิบัติกิจกรรม
- เสนอแนวทางหรือตัวอย่างเพิ่มเติม
- ควบคุมดูแลการทำกิจกรรมของนักเรียนในห้องเรียน

นักเรียนเคยใช้ของอะไรบ้าง
ที่อาจก่อให้เกิดผลเสีย
ต่อสุขภาพ



นักเรียนมีวิธีการป้องกัน
อันตรายจากการใช้ของใช้
ที่มีอันตรายอย่างไร





สรุปบทเรียน ...

ของใช้ที่จำเป็นในชีวิตประจำวันบางอย่าง
อาจมีผลต่อสุขภาพ

ใช้ให้ถูกวิธี
และเหมาะสม

จัดเก็บให้เป็นระเบียบ
และแยกประเภท





บทเรียนครั้งต่อไป

เรื่อง โรคติดต่อใกล้ตัวเรา

สิ่งที่ต้องเตรียม

๑. สมุดบันทึก
๒. อุปกรณ์เครื่องเขียน
๓. ใบความรู้ที่ ๘ เรื่อง โรคติดต่อใกล้ตัวเรา
๔. ใบงานที่ ๘ เรื่อง โรคติดต่อใกล้ตัวเรา

(สามารถดาวน์โหลดได้ที่ www.dltv.ac.th)

