

รายวิชา ภาษาไทย

รหัสวิชา ท๑๔๑๐๑ ชั้นประถมศึกษาปีที่ ๔

เรื่อง การแต่งประโยค

ครูผู้สอน ครูธีระพล แก้วคำจันทร์





คำไทยใช้ให้ถูก

๑.

ตึงค



๒.

ตะหงัด





คำไทยใช้ให้ถูก

ตึงค

[ตะ-หึงค] หมายถึง

(ว.) เล็กน้อย ทีละน้อย ๑

(ใช้แก่ความรู้สึก) เช่น โกรธตึงค ๑





ทบทวน ความรู้เดิม



กา



กา เอ๋ย กา กา

บิน โฉบ ไป มา

กา ร้อง กา กา





คำถามชวนคิด

จากบทอ่านมีตัวละคร
(ใคร) อะไรบ้าง





คำถามชวนคิด

กา ทำอะไร



กา



จุดประสงค์การเรียนรู้

๑. บอกความหมายและลักษณะของประโยคได้
๒. วิเคราะห์โครงสร้างประโยคได้
๓. แต่งประโยคโดยใช้โครงสร้างนามวลี
และกริยาวลีได้
๔. เห็นความสำคัญของการแต่งประโยค





เพิ่มเติม
ความรู้ใหม่



ประโยค

คือ หน่วยทางภาษาที่ประกอบด้วยคำหรือคำ
หลายคำเรียงต่อกัน กรณีที่เป็นคำหลายคำเรียงต่อ
กัน คำเหล่านั้นต้องมีความสัมพันธ์ทางไวยากรณ์กัน
อย่างใดอย่างหนึ่ง ประโยคเป็นหน่วยทางภาษาที่สื่อ
ความได้ว่าเกิดอะไรขึ้น หรืออะไรมีสภาพเป็น
อย่างไร



ประโยค (ต่อ)

ประโยคมีส่วนประกอบด้วยส่วนสำคัญ ๒ ส่วน คือ นามวลี กับ กริยาวลี ประโยคอาจมีเพียงกริยาวลีเพียงอย่างเดียวก็ได้ แต่จะมีเพียงนามวลีไม่ได้ (สถาบันภาษาไทย สำนักวิชาการและมาตรฐานการศึกษา. ๒๕๕๕: ๙๑)



นามวลี

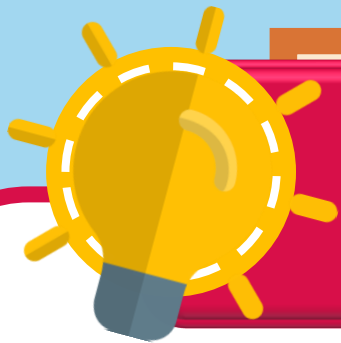
นามวลี เป็นวลีที่มีคำนามเป็น
คำหลักของวลี เช่น แมวบนโต๊ะ
บ้านริมน้ำ น้องฉันทน์ สุนัขสีขาว พ่อแม่
คุณยาย เป็นต้น



กริยาวลี

กริยาวลี เป็นวลีที่มีคำกริยาเป็น
คำหลักของวลี เช่น กินข้าว กระโดด
ชั้นลง ตีมนม นอนหลับ เป็นต้น





ส่วนประกอบของประโยค



นามวลี

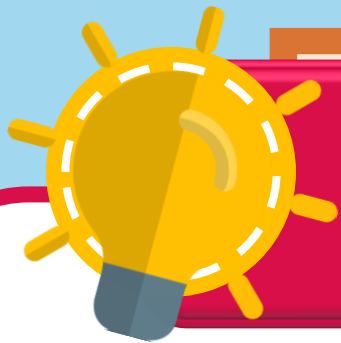


กริยาวลี

สื่อนำ



เท้า



ส่วนประกอบของประโยค



นามวลี

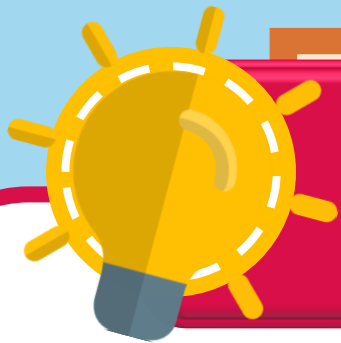


กริยาวลี

สื่อนักสีขาว



เท่าเสียงดัง



ส่วนประกอบของประโยค



นามวลี

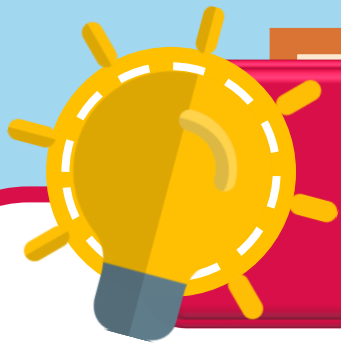
+

กริยาวลี

น่อง

+

นอน



ส่วนประกอบของประโยค



นามวลี

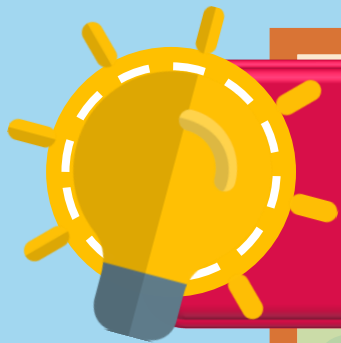
+

กริยาวลี

น้องของฉัน

+

นอนหลับสนิท



ส่วนประกอบของประโยค



ข้อ	นามวลี	กริยาวลี
๑)	ปู่ของฉัน	รดน้ำต้นไม้
๒)	ตำรวจ	จับผู้ร้าย
๓)	แม่ค้า	ขายอาหารตามสั่ง
๔)	ฉัน	กินเงาะ
๕)	คุณพ่อ	ขับรถเก่ง

An illustration of a classroom scene. A female teacher with brown hair, wearing a dark blue dress with a white collar, is sitting at a wooden table and reading a green book. Two young students, a boy and a girl, are sitting next to her. The boy has black hair and is wearing a white shirt with a blue tie. The girl has brown hair in a ponytail with a yellow hair tie and is also wearing a white shirt with a blue tie. They are both looking at the book and smiling. On the table in front of them is an open book and a white paper airplane. In the background, there is a large window with a view of a landscape with trees and mountains. To the left of the window, there are two framed pictures on the wall. To the right, there is a bookshelf with books and two colorful storage bins (blue and green). A blue flag is hanging from the top right corner. The overall scene is bright and cheerful.

เรียงคำ

ทำประโยค

กติกาในการแข่งขัน

- ๑) แบ่งนักเรียนออกเป็น ๒ ทีม (ชาย-หญิง)
- ๒) นำบัตรคำไปเรียงเป็นประโยคที่สมบูรณ์
- ๓) แยกส่วนประกอบให้ถูกต้อง ได้แก่ นามวลี และกริยาวลี
- ๔) ตรวจสอบและรวมคะแนน



ของฝากจากครู

ให้หนูคนเก่ง



ของฝากจากครูให้หนูคนเก่ง



บทบาทครูปลายทาง

๑. ครูแจกใบงานที่ ๙ เรื่อง การวิเคราะห์ ประโยค
๒. ครูอธิบายคำชี้แจงใบงาน
๓. ครูมอบหมายให้นักเรียนปฏิบัติ กิจกรรมในใบงาน ช่วยเหลือนักเรียน สังเกตพฤติกรรม และบันทึกผล



บทบาทนักเรียนปลายทาง

๑. นักเรียนอ่านคำชี้แจงใบงาน ที่ครูมอบหมาย
๒. นักเรียนสามารถสอบถามได้ หากมีข้อสงสัย
๓. นักเรียนตั้งใจปฏิบัติกิจกรรมในใบงาน ให้สำเร็จ



ใบงานที่ ๙ เรื่อง การวิเคราะห์ประโยค

คำชี้แจง ให้นักเรียนพิจารณาประโยคที่กำหนดและวิเคราะห์
ส่วนประกอบของประโยคโดยเขียนลงในตาราง

ประโยค คือ _____

ส่วนประกอบของประโยค คือ _____ และ _____



ใบงานที่ ๙ เรื่อง การวิเคราะห์ประโยค

ข้อ	ประโยค	นามวลี	กริยาวลี
๑.	แมวกินปลาตัวใหญ่		
๒.	นกพิราบบินไปมา		
๓.	ลมพายุพัดแรง		
๔.	ฉันอ่านนิทานอีสป		
๕.	พี่ของนิตดูรายการโทรทัศน์		



ใบงานที่ ๙ เรื่อง การวิเคราะห์ประโยค

ข้อ	ประโยค	นามวลี	กริยาวลี
๖.	กล้าปลุกต้นมะลิไว้หลังบ้าน		
๗.	นกตัวอ้วนจิกหนอน		
๘.	ม้าวิ่งเร็ว		
๙.	พี่เตะฟุตบอล		
๑๐.	ต้นไม้ล้มทับถนน		

สรุป

บทเรียน





เฉลย ใบงานที่ ๙ เรื่อง การวิเคราะห์ประโยค

คำชี้แจง ให้นักเรียนพิจารณาประโยคที่กำหนดและวิเคราะห์
ส่วนประกอบของประโยคโดยเขียนลงในตาราง

ประโยค คือ หน่วยทางภาษาที่ประกอบด้วยคำหรือคำหลายคำเรียงต่อกัน ประโยค
เป็นหน่วยทางภาษาที่สื่อความได้ว่าเกิดอะไรขึ้น หรืออะไรมีสภาพเป็นอย่างไร

ส่วนประกอบของประโยค คือ นามวลี และ กริยาวลี



เฉลยใบงานที่ ๙ เรื่อง การวิเคราะห์ประโยค

ข้อ	ประโยค	นามวลี	กริยาวลี
๑.	แมวกินปลาตัวใหญ่	แมว	กินปลาตัวใหญ่
๒.	นกพิราบบินไปมา	นกพิราบ	บินไปมา
๓.	ลมพายุพัดแรง	ลมพายุ	พัดแรง
๔.	ฉันอ่านนิทานอีสป	ฉัน	อ่านนิทานอีสป
๕.	พี่ของนิตดูรายการโทรทัศน์	พี่ของนิต	ดูรายการโทรทัศน์



เฉลยใบงานที่ ๙ เรื่อง การวิเคราะห์ประโยค

ข้อ	ประโยค	นามวลี	กริยาวลี
๖.	กล้าปลุกต้นมะลิไว้หลังบ้าน	กล้า	ปลุกต้นมะลิไว้หลังบ้าน
๗.	นกตัวอ้วนจิกหนอน	นกตัวอ้วน	จิกหนอน
๘.	ม้าวิ่งเร็ว	ม้า	วิ่งเร็ว
๙.	พี่เตะฟุตบอล	พี่	เตะฟุตบอล
๑๐.	ต้นไม้ล้มทับถนน	ต้นไม้	ล้มทับถนน

การบ้าน





ใบงานที่ ๑๐ เรื่อง ประโยคพาเพลิน

ตอนที่ ๑ คำชี้แจง ให้
นักเรียนนำคำที่กำหนดให้
มาเรียงให้เป็นประโยค และ
วิเคราะห์โครงสร้างลงใน
ตารางให้ถูกต้อง

ข้อ	คำที่กำหนด	ประโยค	ส่วนประกอบของประโยค	
			นามวลี	กริยาวลี
๑)	สมาชิก หลายคน มีของเรา บ้าน	_____	_____	_____
๒)	นกเขา ปลา ใหญ่ กิน	_____	_____	_____
๓)	ห้องสมุด อ่าน สุดา หนังสือ ที่	_____	_____	_____
๔)	ชั้น หยิบ มา พ่อ ตัก น้ำ	_____	_____	_____
๕)	เหยอะ ๆ วิ่ง คน นี้ นักกีฬา	_____	_____	_____



ใบงานที่ ๑๐ เรื่อง ประโยคพาเพลิน

ตอนที่ ๒ คำชี้แจง ให้นักเรียนแต่งประโยคโดยใช้คำที่กำหนด

๑) อุทกภัย

๒) บ้านเรือน

๓) หนังสือ

๔) คอมพิวเตอร์

๕) ดอกบัว

สิ่งที่โรงเรียนปลายทางต้องเตรียม

๑. หนังสือเรียนภาษาพาที ป.๔
๒. ใบงานที่ ๑๑ เรื่อง อ่านสนุก
ปลุกความคิด

สามารถดาวน์โหลดได้ที่ www.dltv.ac.th



บทเรียนครั้งต่อไป

หนูเออยจะบอกให้

รายวิชาภาษาไทย ชั้นประถมศึกษาปีที่ ๔

สามารถดาวน์โหลดได้ที่ www.dltv.ac.th

