

รายวิชา สังคมศึกษา

รหัสวิชา ส๑๔๑๐๑

ชั้นประถมศึกษาปีที่ ๔

เรื่อง สำรวจปัญหาในโรงเรียน

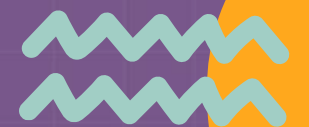
ครูผู้สอน ครูภากร อุปการแก้ว





บอกเล่าเก้าสิบ

กิจกรรมจิตอาสา





กำลังพลทหารจิตอาสา “มณฑลทหารบกที่ ๒๒” ช่วยเกี่ยวข้าวให้กับประชาชนในพื้นที่ จังหวัดอุบลราชธานี



จิตอาสา ร่วมกันทำความสะอาด เก็บขยะมูลฝอย บริเวณถนนริมฝั่งโขง

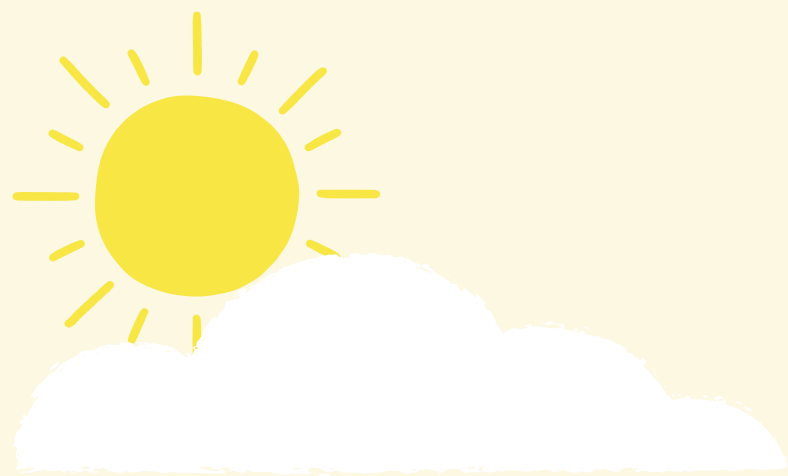


จิตอาสา บำเพ็ญสาธารณประโยชน์พัฒนาปรับภูมิทัศน์ วัดจุฬามณี

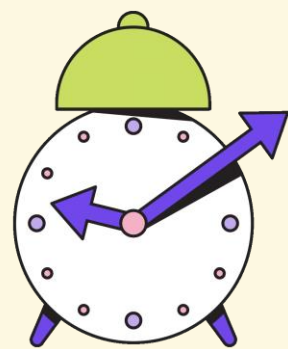


ภารกิจ

พิชิตหอคอย



วิธีการเล่น



ภารกิจ พิชิตหอคอย



ครูแจกกระดาษ
กลุ่มละ ๑๕ แผ่น

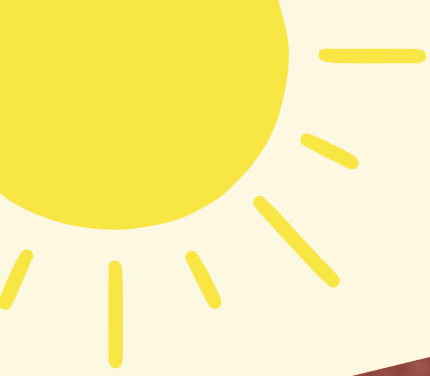


นักเรียนช่วยกันสร้าง
หอคอยให้สูงที่สุด
และสามารถตั้งได้



กำหนดเวลา
๒ นาที



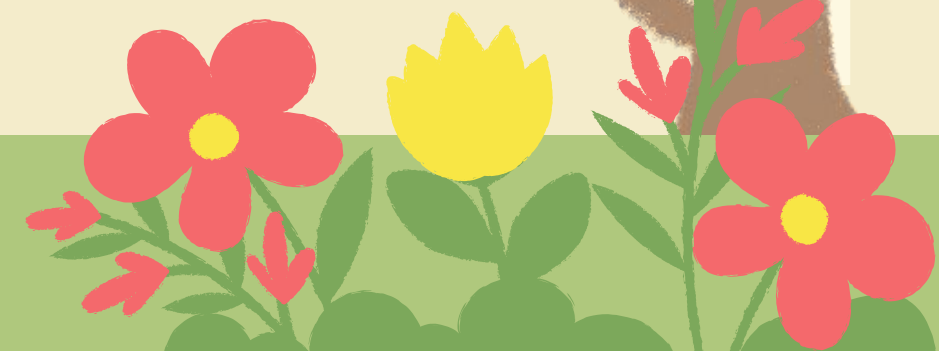


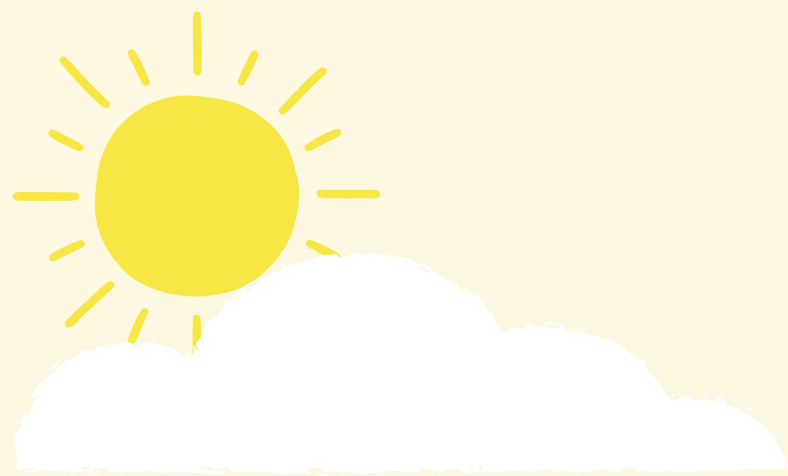
ภารกิจ



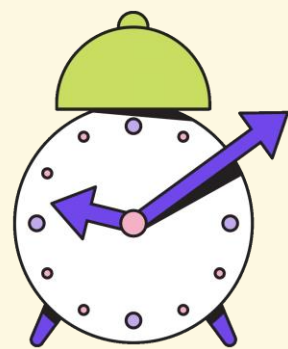
พิชิตหอคอย

(new)





วิธีการเล่น



ภารกิจ พิชิตหอคอย (new)



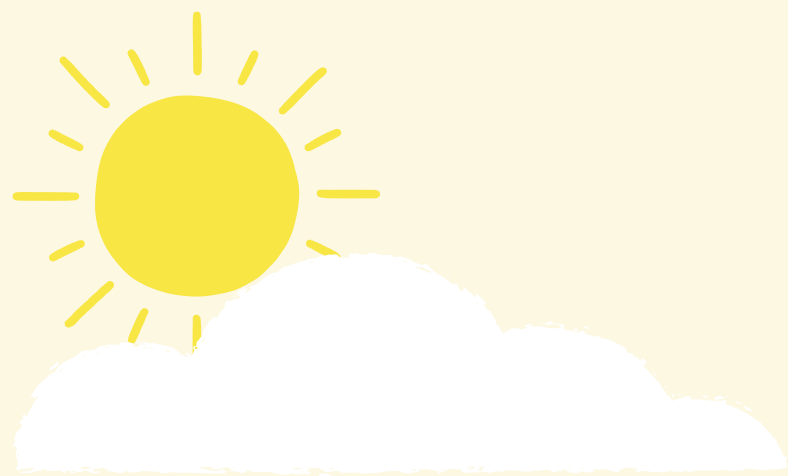
ครูแจกกระดาษ
กลุ่มละ ๑๕ แผ่น



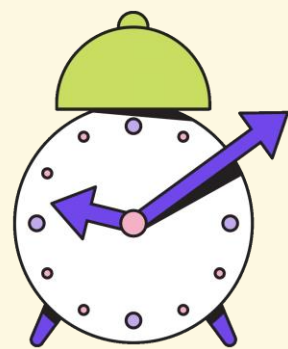
ครูมี special item
ให้แต่ละกลุ่มเลือก
ได้กลุ่มละ ๑ ชิ้น



นักเรียนช่วยกัน
ออกแบบหอคอย
ลงในกระดาษ



วิธีการเล่น



ภารกิจ พิชิตหอคอย (new)



นักเรียนแบ่งบทบาท
หน้าที่ในการ
สร้างหอคอย



นักเรียนช่วยกันสร้าง
หอคอยให้สูงที่สุด
และสามารถตั้งได้



กำหนดเวลา
๑๐ นาที



นักเรียนมีหน้าที่อะไรบ้าง ในการสร้างหอคอย



เวลา ๑ นาที




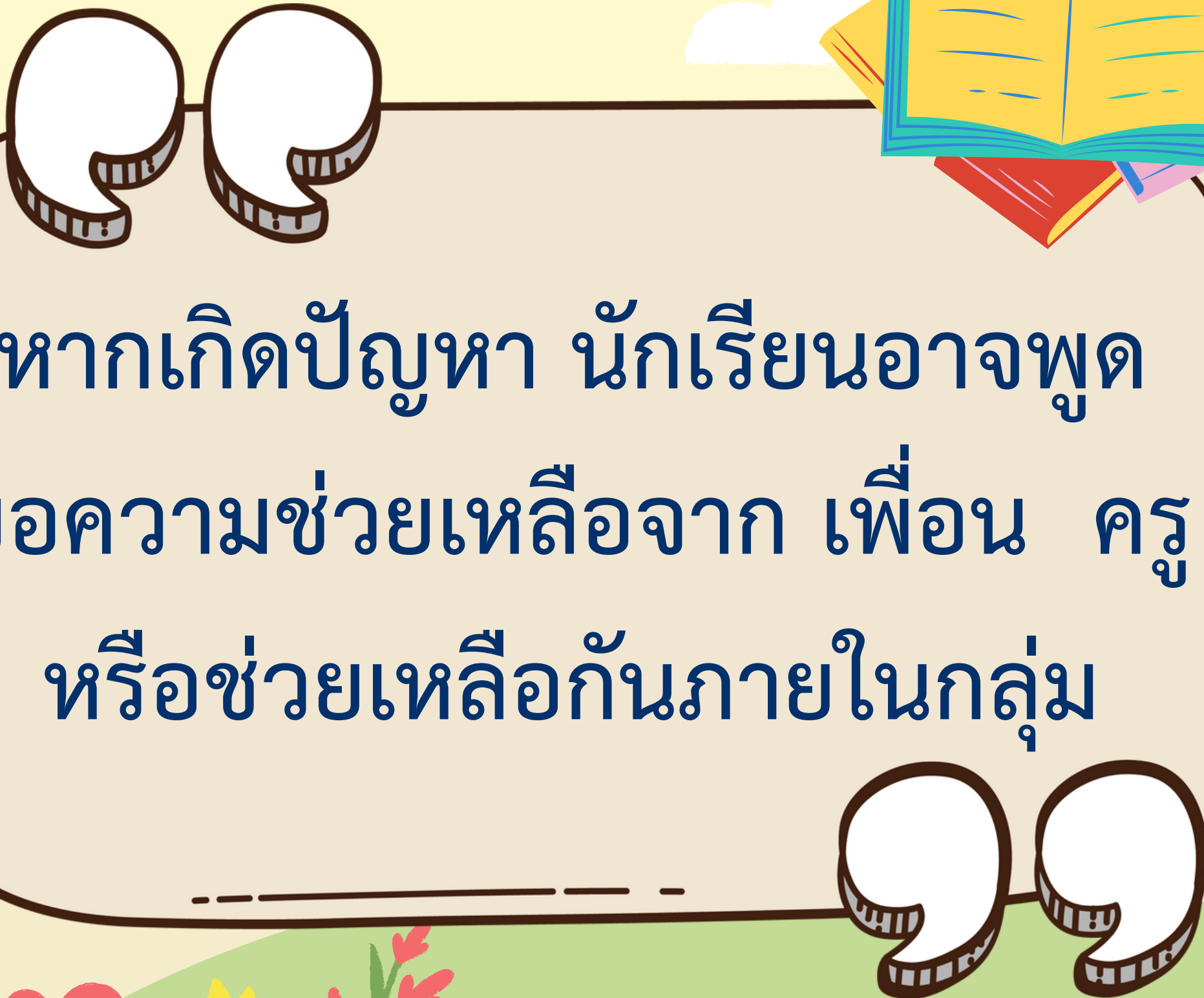


เรามาออกแบบ
หอคอยกันเถอะ

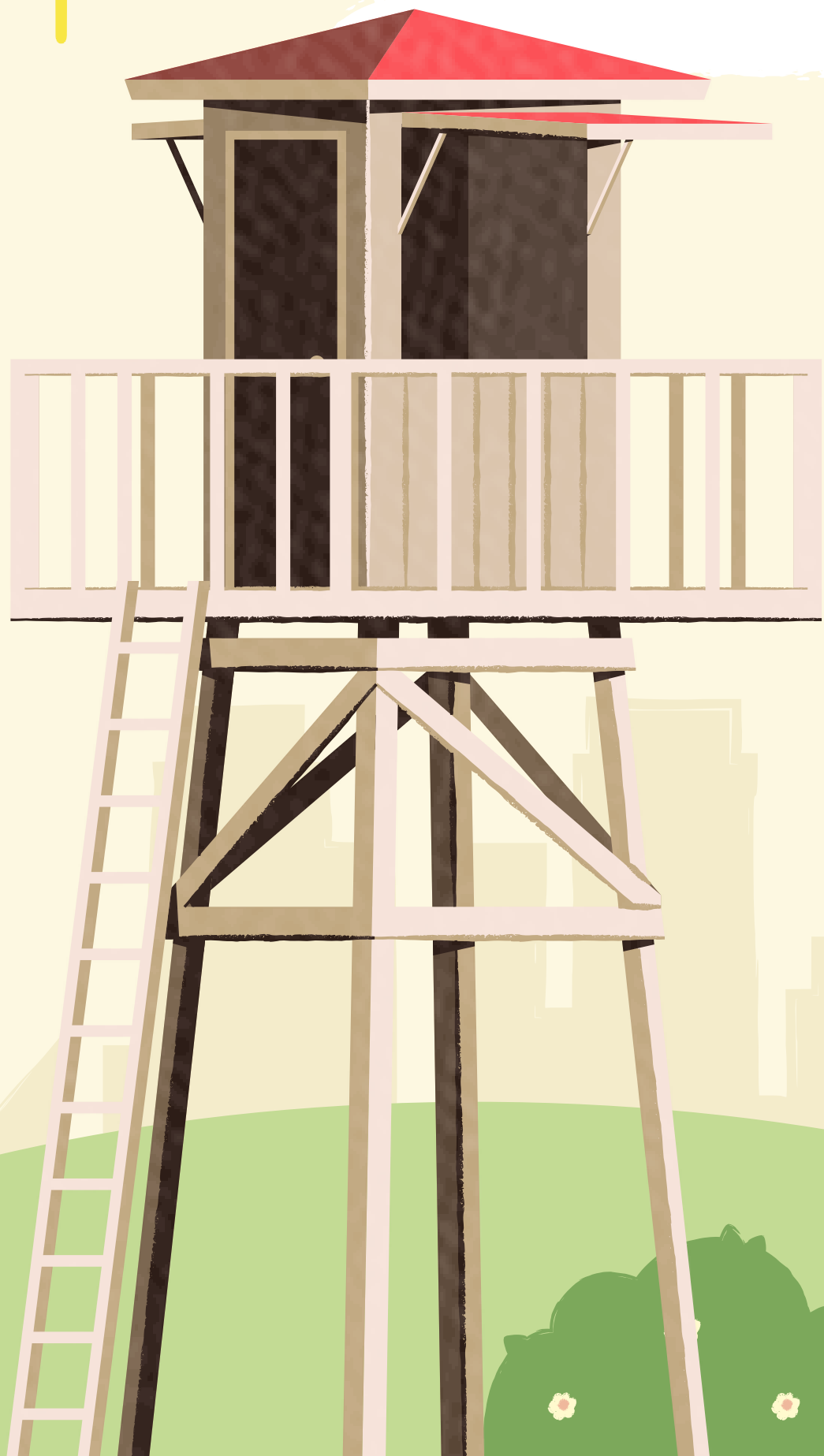
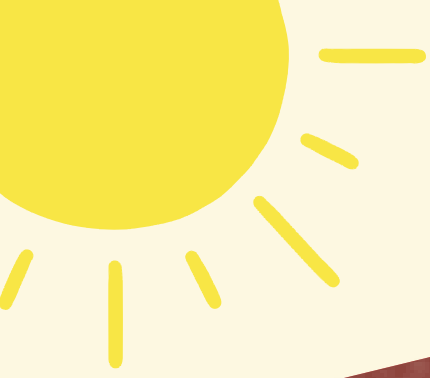
เวลา ๒ นาที



เพิ่มเติม



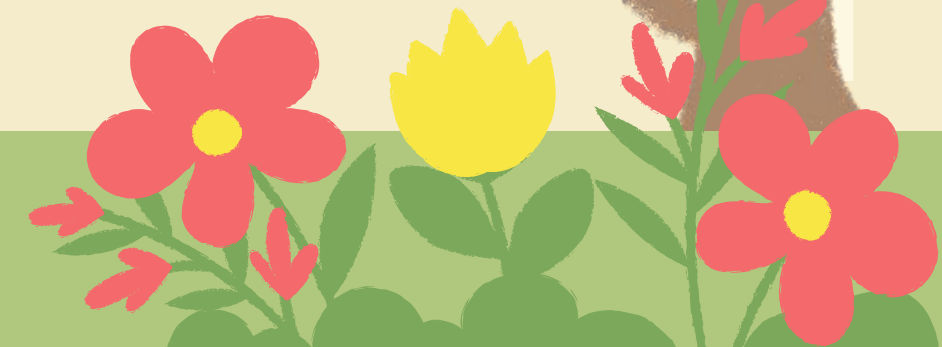
หากเกิดปัญหา นักเรียนอาจพูด
ขอความช่วยเหลือจาก เพื่อน ครู
หรือช่วยเหลือกันภายในกลุ่ม



ภารกิจ พิชิตหอคอย (new)



เวลา ๑๐ นาที





สะท้อนผลการทำกิจกรรม
ภารกิจ พิชิตหอคอย (new)

สะท้อนผลการทำกิจกรรม

★ ในการทำกิจกรรม นักเรียนเกิดปัญหาอะไรบ้าง
และมีวิธีการแก้ไขปัญหาอย่างไร

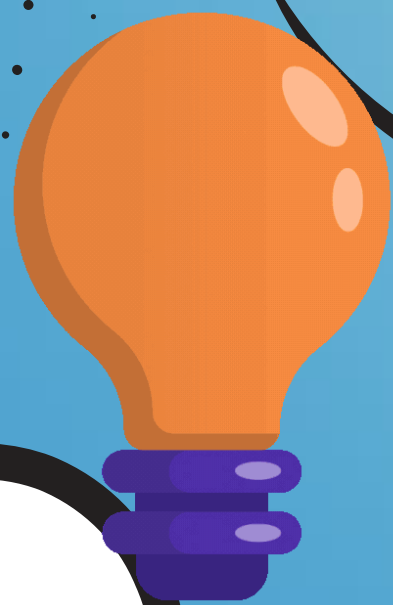
★ สิ่งที่ได้เรียนรู้จากการทำางานร่วมกันคืออะไร

★ ประโยชน์ของกิจกรรมภารกิจพิชิตหอคอย (new)

Brain Storm

งานกลุ่มจะออกมาดีก็ต่อเมื่อ...

เทคนิค ๖-๓-๕



คุณสมบัติของสมาชิกที่ดีในกลุ่ม

๑

มีความรับผิดชอบในงานของตัวเอง

ควรทำงานที่ได้รับมอบหมายให้
เสร็จตามกำหนด และพยายามทำให้ดี
ที่สุดส่งผลให้กลุ่มทำงานได้อย่างราบรื่น



คุณสมบัติของสมาชิกที่ดีในกลุ่ม

๒

เคารพความคิดเห็นของผู้อื่น

การให้เกียรติความคิดและ

มุมมองของเพื่อนในกลุ่ม เปิดใจรับฟัง

และยอมรับว่าทุกคนอาจมีวิธีการหรือ

มุมมองที่ต่างกัน



คุณสมบัติของสมาชิกที่ดีในกลุ่ม

๓

สื่อสารอย่างเปิดเผยและชัดเจน

สมาชิกที่ดีจะบอกเล่าความคิดของตัวเอง ฟังความคิดเห็นของผู้อื่น หากพบปัญหาหรือมีข้อสงสัย ควรพูดคุยกันอย่างเปิดเผยเพื่อหาทางแก้ไขร่วมกัน



คุณสมบัติของสมาชิกที่ดีในกลุ่ม

๑

ช่วยเหลือและสนับสนุนเพื่อนร่วมทีม

หากเพื่อนร่วมทีมประสบปัญหา
ในการทำงาน ควรช่วยเหลือและ
สนับสนุนกัน แบ่งปันความรู้และ
ช่วยกันแก้ปัญหาในทีม



คุณสมบัติของสมาชิกที่ดีในกลุ่ม

๑๕

รู้จักขอโทษและให้อภัย

หากเกิดความขัดแย้งหรือทำให้เพื่อน
รู้สึกไม่ดี ควรมีความกล้าที่จะขอโทษและ
พร้อมที่จะให้อภัยเพื่อนคนอื่น การทำเช่นนี้
จะช่วยสร้างความเข้าใจและความสัมพันธ์
ที่ดีระหว่างกัน





”
กิจกรรมจิตอาสา
เราทำความดี ด้วยหัวใจ
สู่การปฏิบัติในโรงเรียน

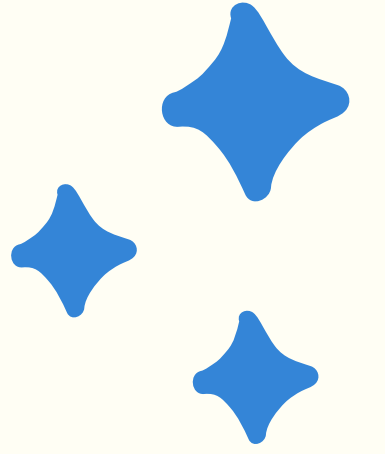
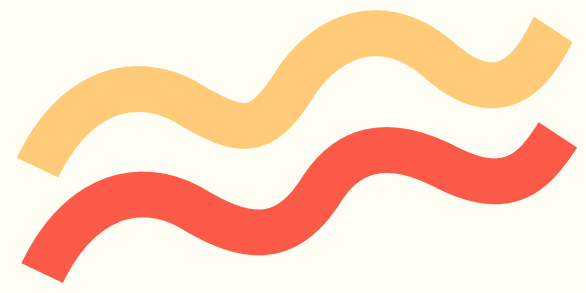
กายสุจริต

กิจกรรมจิตอาสา

วจทุจริต

มโนสุจริต





สำรวจปัญหาในโรงเรียน



เรียนสรุปทฤษฎีทำได้



ฉันทนำมาสู่ชีวิต ๓
มาใช้ในช่วงโมงนี้ได้อย่างไร



บทเรียนครั้งต่อไป

รายวิชา สังคมศึกษา ชั้นประถมศึกษาปีที่ ๔

เรื่อง เลือกและวิเคราะห์
ปัญหาที่ต้องการจะแก้ไข

สามารถดาวน์โหลดได้ที่

www.dltv.ac.th

