

รายวิชา ภาษาไทย

รหัสวิชา ท๑๔๑๐๑ ชั้นประถมศึกษาปีที่ ๔

เรื่อง คำประสม

ครูผู้สอน ครูธีระพล แก้วคำจันทร์





คำไทยใช้ให้ถูก

๑.

ขัดสมาส

๒.

ขัดสมาธิ





คำไทยใช้ให้ถูก

ขัดสมาธิ



[ขัด-สะ-หมาด] หมายถึง

(ว.) นั่งคุกเข่าสองข้างให้แบะลงที่พื้น

แล้วเอาขาไขว้กันทับฝ่าเท้า

(น.) ชื่อพระพุทธรูปปางหนึ่ง

อยู่ในพระอิริยาบถนั่งขัดสมาธิ



ขัดสมาธิ





ทบทวน ความรู้เดิม





คำถามชวนคิด


นักเรียนคิดว่า “คำ”

จะประสมกันได้อย่างไร



ภาพสื่อความหมาย





คำประสม

จุดประสงค์การเรียนรู้

๑. บอกหลักการสร้างคำประสมและอธิบายความหมายของคำประสมได้
๒. วิเคราะห์คำประสมได้
๓. เห็นความสำคัญของใช้คำในภาษาไทย





เพิ่มเติม
ความรู้ใหม่



คำประสม

เป็นคำที่สร้างจาก “คำมูล”
ตั้งแต่สองคำขึ้นไปให้เกิดเป็นคำ
ใหม่ที่มีความหมายใหม่ แต่ยังมี
เค้าของความหมายเดิม



คำมูล

คือ คำพื้นฐานที่มีความหมายสมบูรณ์ในตัวเอง อาจเป็นคำไทยดั้งเดิมหรือเป็นคำที่มาจากภาษาอื่นก็ได้ และจะเป็นคำพยางค์เดียวหรือหลายพยางค์ก็ได้





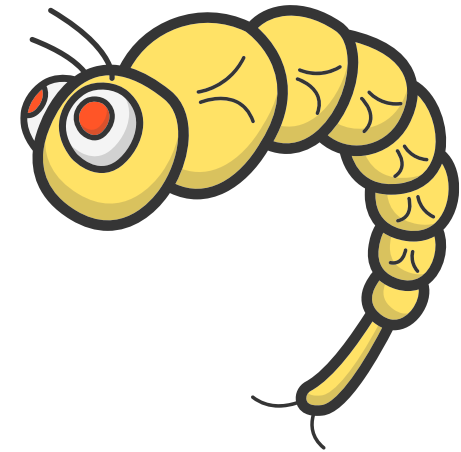
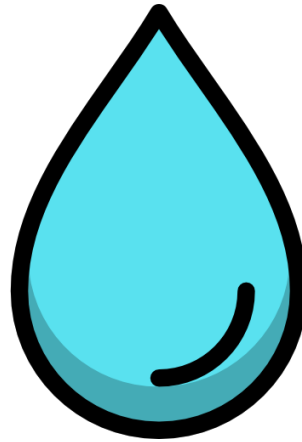
ตัวอย่างคำประสม



ลูก

น้ำ

ลูกน้ำ

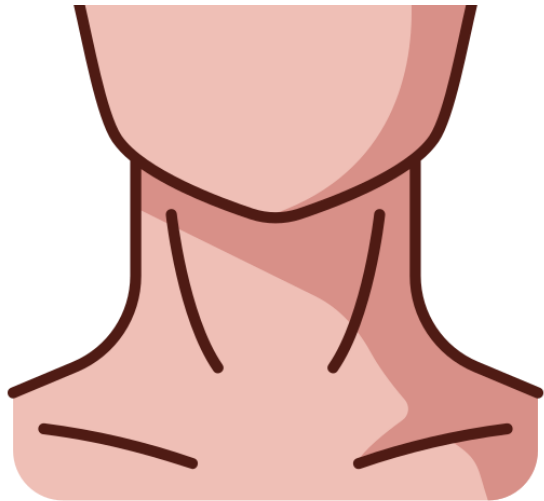




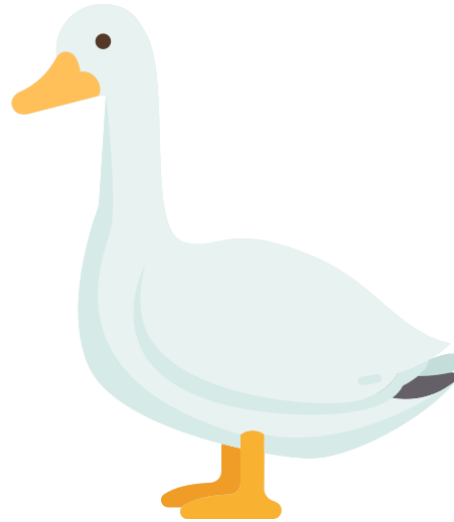
ตัวอย่างคำประสม



คอ



ห่าน



คอห่าน



ภาพจาก <https://th.wikihow.com/แก้ปัญหาชักโครกอุดตัน>



ตัวอย่างคำประสม



แม่

บ้าน

แม่บ้าน





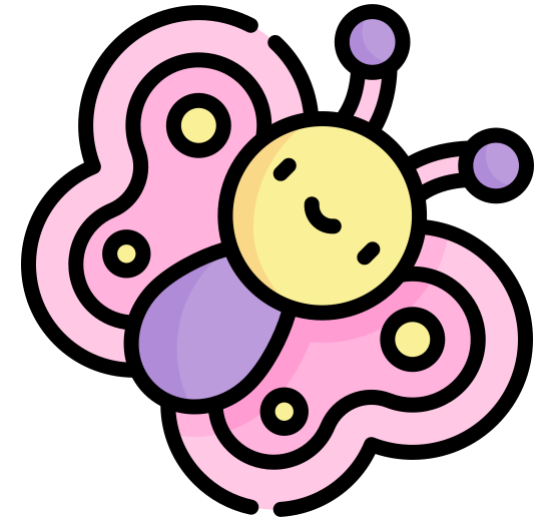
ตัวอย่างคำประสม



ผี

เสื้อ

ผีเสื้อ





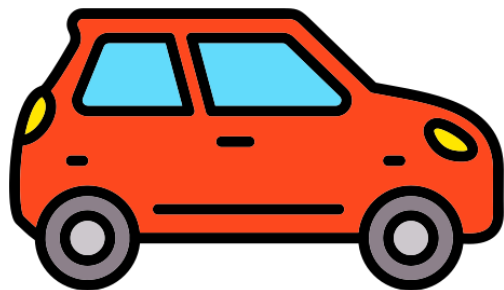
ตัวอย่างคำประสม



รถ

ไฟ

รถไฟ





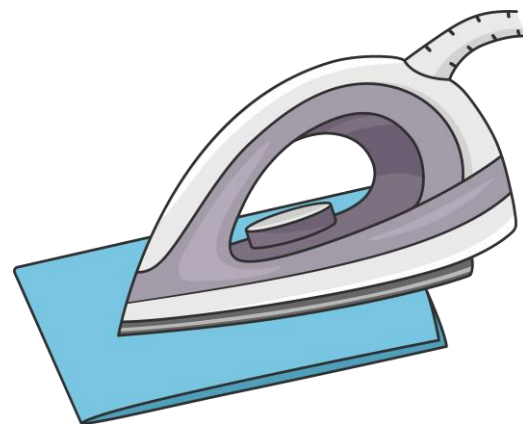
ตัวอย่างคำประสม



เตา

รีด

เตารีด





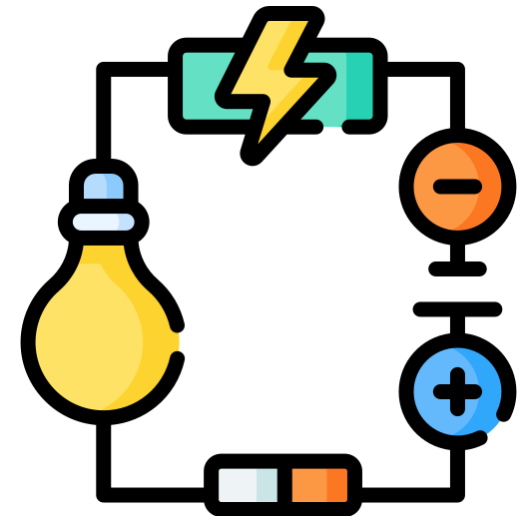
ตัวอย่างคำประสม



ไฟ

ฟ้า

ไฟฟ้า

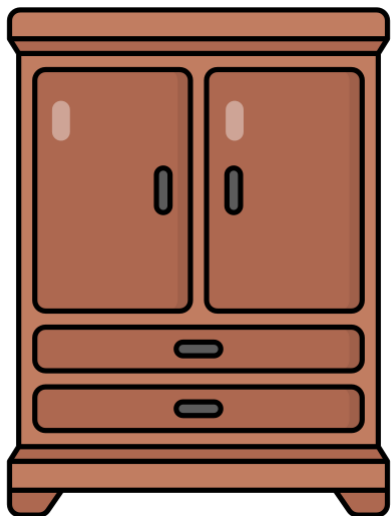




ตัวอย่างคำประสม



ตู้



เย็น



ตู้เย็น





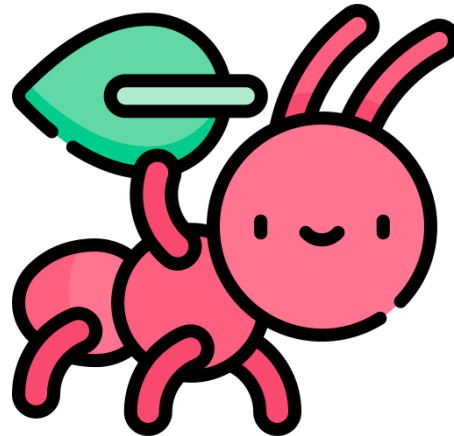
ตัวอย่างคำประสม



แม่

มด

แม่มด





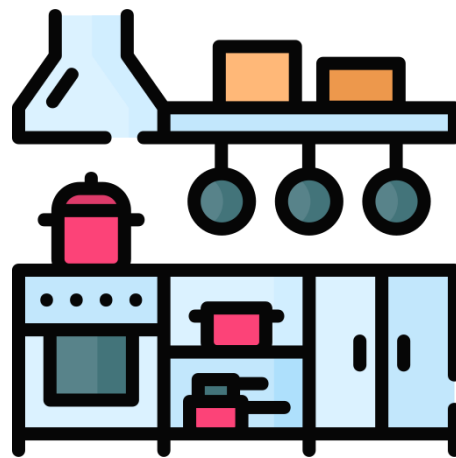
ตัวอย่างคำประสม



พ่อ

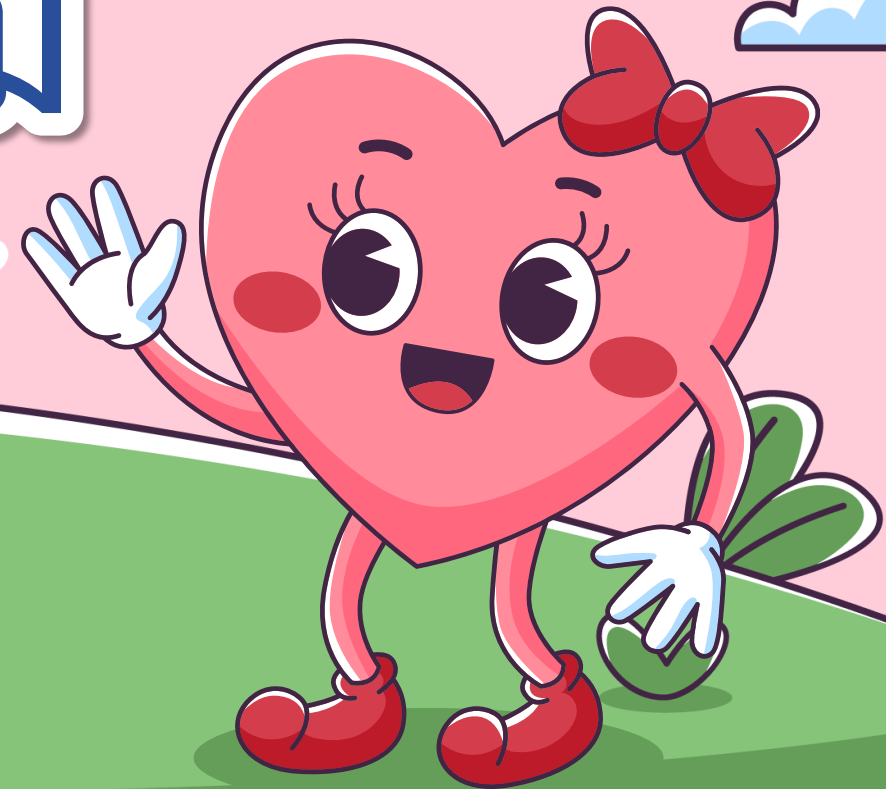
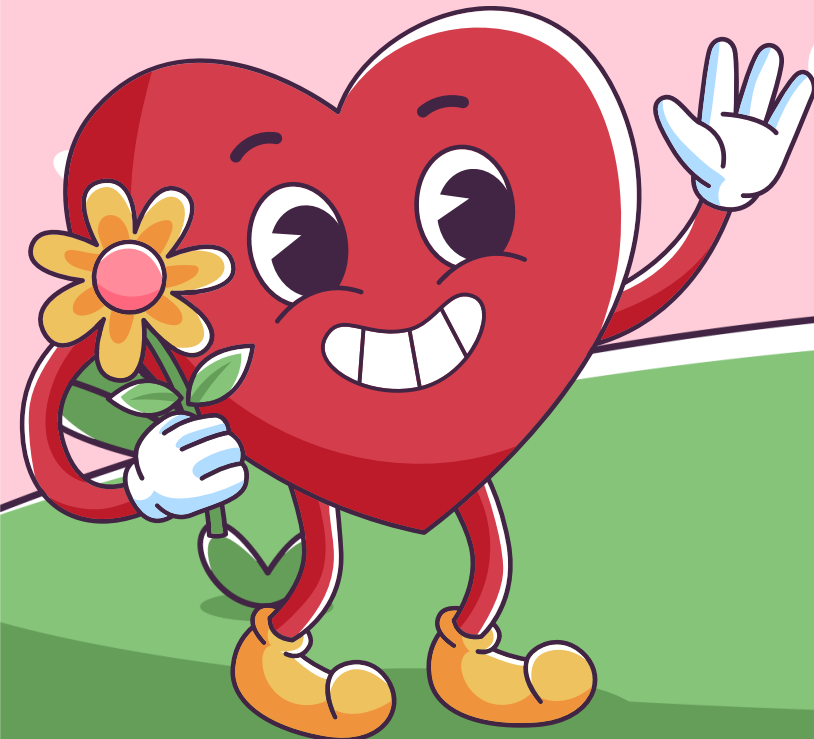
ครัว

พ่อครัว



หัวใจเลือกคู่

รู้ค่าประสม



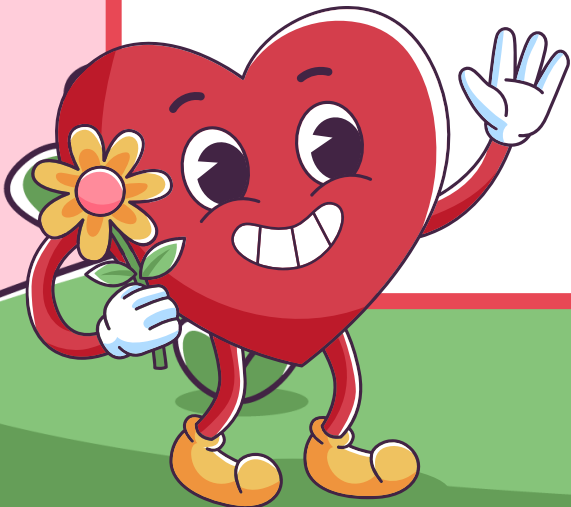
เพลง หัวใจเลือกคู่

หัวใจ หัวใจ เลือกคู่
เลือกได้ก่อนถือว่ามียัย

ดู ดู ดู คู่ฉันอยู่ไหน
เลือกได้ก่อนถือว่ามียัย

เอาที่หนึ่งไปครูให้รางวัล

(ร้องพร้อมกัน ๓ รอบ)



ของฝากจากครู

ให้หนูคนเก่ง



ของฝากจากครูให้หนูคนเก่ง



บทบาทครูปลายทาง

๑. ครูแจกใบงานที่ ๘ เรื่อง คำประสม น่ารู้ไวยุ่ไหนเอ่ย
๒. ครูอธิบายคำชี้แจงใบงาน
๓. ครูมอบหมายให้นักเรียนปฏิบัติกิจกรรมในใบงาน ช่วยเหลือนักเรียนสังเกตพฤติกรรม และบันทึกผล



บทบาทนักเรียนปลายทาง

๑. นักเรียนอ่านคำชี้แจงใบงานที่ครูมอบหมาย
๒. นักเรียนสามารถสอบถามได้หากมีข้อสงสัย
๓. นักเรียนตั้งใจปฏิบัติกิจกรรมในใบงานให้สำเร็จ



ใบงานที่ ๘ เรื่อง คำประสมน่ารู้อยู่ไหนเอ่ย

คำชี้แจง ให้นักเรียนค้นหา
คำประสมในตารางแล้วนำมา
เขียนให้ถูกต้อง

พ	อ	เ	ร	ว	พ	ไ	ป	ว้	ด	จ	บ	แ	ม่	พ
ด้	นุ	พ	เ	จ้	ด	พ	น	ย	เ	ต	น	เ	อ	ง
ช	บ	ร	ส	พ	โ	ท	น	ห	ว	ท	ก	ล	ง	กั
เ	า	ะ	ถ	ส	า	น	ป	ห	ว	า	น	เ	ยั	น
ยั	ล	ค	ะ	พื	ต	ไ	ด	ภ	ด	ถ	ด	ร	น	ส
น	ด	แ	ง	อ	พ	บ	ฐ	ก	เ	ลื	อ	ง	ส	า
ภ	พ	ที	ล	บ้	า	น	วั	น	ส	า	มี	เ	ค	ด
ค	ข	น	ร	า	ล	ค	เ	ร	ภ	ค	ใ	อ้	ว	น
เ	ร	ค	พื	น	น	เ	เ	ต	า	รี	ด	ผ	อ	ม
ต	ถ	พ	ไ	ด้	ส	กั	ม่	พ	เ	ล	า	ร้	ส	เ
ะ	ไ	ฤ	พ	น	บ	ง	ม	ด	ก	า	ร	ล	ม	อ
รี	พ	ง	ค	ฐ	น	ก	ด	ก	ดี	ใ	ค	ร	มุ	า
ท	พ	สุ	นั	ข	ไ	ดี	ท	ร	า	ย	ค	น	ติ	ส
น	ค	า	ร	ม	ก	ลั	ว	ย	แ	ข	ก	โ	ต	ร
อิ	น	ท	รี	ยั	โ	ท	เ	ไ	พ	ไ	ห	ม่	ม	า

สรุป

บทเรียน



พ	อ	เ	ร	ว	พ	ไ	ป	ว้	ด	จ	บ	แ	ม่	พ
ด้	นุ	พ	เ	จ้	ด	พ	น	ย	เ	ต	น	เ	อ	ง
จ	บ	ร	ส	พ	โ	ท	น	ท	ว	ท	ก	ล	ง	กั
เ	า	ะ	ถ	ส	า	น	ป	ท	ว	า	น	เ	ยี้	น
ยี้	ล	ค	ะ	พื	ต	ไ	ด	ภ	ด	ถ	ด	ร	น	ส
น	ด	แ	ง	อ	พ	บ	ลู	ก	เ	สี	อ	ง	ส	า
ภ	พ	ที	ล	บ้	า	น	ว้	น	ส	า	มี	เ	ค	ด
ค	ข	น	ร	า	ล	ค	เ	ร	ภ	ค	ไ	อ้	ว	น
เ	ร	ค	พื	น	น	เ	เ	ต	า	รี	ด	ผ	อ	ม
ต	ถ	พ	ไ	ด้	ส	กั	ม่	พ	เ	ส	า	ร้	ส	เ
ะ	ไ	ถุ	พ	น	บ	ง	ม	ด	ก	า	ร	ล	ม	อ
รี	พ	ง	ค	รู	น	ก	ด	ก	ดี	ไ	ค	ร	มุ	า
ท	พ	สุ	นั	ข	ไ	ดี	ท	ร	า	ย	ค	น	ติ	ส
น	ค	า	ร	ม	ก	ลั	ว	ย	แ	ข	ก	โ	ต	ร
อิ	น	ท	รี	ยั	โ	ท	เ	ไ	พ	ไ	ท	ม่	ม	า





ตู้เย็น

ไฟฟ้า

หวานเย็น

ลูกเสือ

แม่มด

รถไฟ

พ่อบ้าน

กันสาด

เตารีด

กล้วยแขก



สรุป



คำมูล

คำมูล

คำประสม

มีความหมาย
ในตัวเอง



มีความหมาย
ในตัวเอง



เป็นคำใหม่
มีความหมาย
ใหม่

สิ่งที่โรงเรียนปลายทางต้องเตรียม

๑. ใบความรู้ที่ ๘ เรื่อง การแต่งประโยค
๒. ใบงานที่ ๙ เรื่อง การวิเคราะห์ประโยค
๓. ใบงานที่ ๑๐ เรื่อง ประโยคพาเพลิน

สามารถดาวน์โหลดได้ที่ www.dltv.ac.th



บทเรียนครั้งต่อไป

การแต่งประโยค

รายวิชาภาษาไทย ชั้นประถมศึกษาปีที่ ๔

สามารถดาวน์โหลดได้ที่ www.dltv.ac.th

