

รายวิชา สุขศึกษาและพลศึกษา (สุขศึกษา)

รหัสวิชา พ๑๔๑๐๑

ชั้นประถมศึกษาปีที่ ๔

เรื่อง การเลือกซื้อผลิตภัณฑ์สุขภาพ

ครูผู้สอน ครูสุจิตรา บุญธรรม





เรื่อง




การเลือกซื้อผลิตภัณฑ์

สุขภาพ





จุดประสงค์การเรียนรู้

-  ๑. อธิบายหลักการและวิธีการเลือกซื้อผลิตภัณฑ์
สุขภาพได้
-  ๒. เลือกซื้อผลิตภัณฑ์สุขภาพได้ถูกวิธี
-  ๓. เห็นความสำคัญของวิธีการเลือกซื้อผลิตภัณฑ์
สุขภาพที่ถูกต้อง



นักเรียนรู้จักผลิตภัณฑ์สุขภาพ หรือไม่





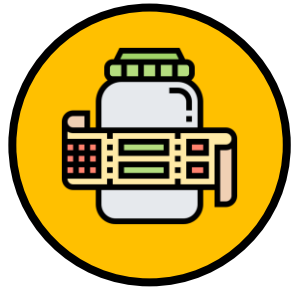
ผลิตภัณฑ์สุขภาพ คือ

ผลิตภัณฑ์ที่ใช้ในการอุปโภคบริโภค เป็นผลิตภัณฑ์ที่จำเป็นต่อการดำรงชีวิต และมีวัตถุประสงค์เพื่อสุขภาพอนามัย ตลอดจนผลิตภัณฑ์ที่อาจมีผลกระทบโดยตรงหรือโดยอ้อมต่อสุขภาพอนามัยของผู้บริโภค



นักเรียนมีวิธีการเลือกซื้อผลิตภัณฑ์ สุขภาพอย่างไร





หลักการอ่านข้อมูลบน ฉลากผลิตภัณฑ์สุขภาพ





หลักการอ่านข้อมูลบนฉลากผลิตภัณฑ์สุขภาพ

๑ อ่านชื่อผลิตภัณฑ์

เพื่อทราบวัตถุประสงค์
และประโยชน์ต่อร่างกาย





หลักการอ่านข้อมูลบนฉลากผลิตภัณฑ์สุขภาพ

๒ อ่านวิธีการใช้

เพื่อจะได้ใช้ผลิตภัณฑ์ได้อย่าง
ปลอดภัยและถูกวิธี





หลักการอ่านข้อมูลบนฉลากผลิตภัณฑ์สุขภาพ

๓ ดู วัน เดือน ปี ที่ผลิตและหมดอายุ

เพื่อจะได้ทราบว่าผลิตมานานมากน้อยเพียงใด
และหมดอายุหรือถ้าหมดอายุแล้วก็ไม่ควรซื้อ
หรือใช้ผลิตภัณฑ์นั้น



หลักการอ่านข้อมูลบนฉลากผลิตภัณฑ์สุขภาพ

๔ สถานที่ผลิต

เมื่อมีปัญหาสุขภาพจะได้ทราบ
แหล่งที่มาของผลิตภัณฑ์





หลักการอ่านข้อมูลบนฉลากผลิตภัณฑ์สุขภาพ

๕ คุณปริมาณสุทธิ

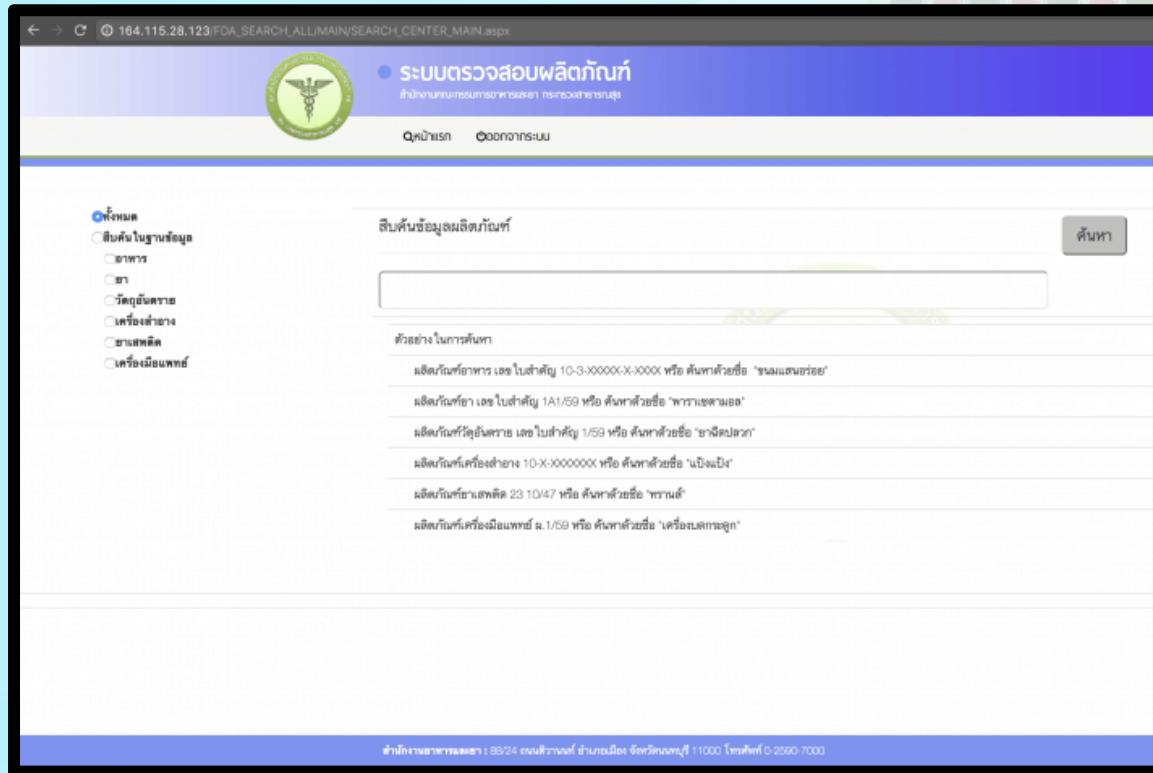
เพื่อเปรียบเทียบความคุ้มค่า



การตรวจสอบ หมายเลข อย.



การตรวจสอบหมายเลข อย.



๑. เข้าไปยังเว็บไซต์
www.oryor.com

การตรวจสอบหมายเลข ออย.

ระบบตรวจสอบผลิตภัณฑ์
สำนักงานคณะกรรมการอาหารและยา กระทรวงสาธารณสุข

ค้นหา

สืบค้นข้อมูลผลิตภัณฑ์

ค้นหา

20-1-07645-2-0002

ประเภทผลิตภัณฑ์	ใบสำคัญ	ชื่อผลิตภัณฑ์ไทย - อังกฤษ	ชื่อผู้รับผิดชอบ	Newcode	สถานะ
อาหาร (นม.3)	20-1-07645-2-0002	น้ำดื่ม (ตราหมีตัด)	บริษัท เฮอร์เนส	U1F10001012010764520002C	คงอยู่

สำนักงานอาหารและยา : 89/24 ถนนวิภาวดี อำเภอเมือง จังหวัดนนทบุรี 11000 โทรศัพท์ 0-2590-7000

๒. กรอกหมายเลข
ออย. ของผลิตภัณฑ์

การตรวจสอบหมายเลข อย.

ระบบตรวจสอบผลิตภัณฑ์
สำนักงานคณะกรรมการอาหารและยา กระทรวงสาธารณสุข

ค้นหา

ค้นหา

น้ำดื่ม (ตราศรีสวัสดิ์)

ประเภทผลิตภัณฑ์	ใบอนุญาต	ชื่อผลิตภัณฑ์ - ยี่ห้อ	ชื่อผู้รับอนุญาต	Newcode	สถานะ
อาหาร (นม/นมผง)	13-1-10824-2-0001	น้ำดื่ม (ตราศรีสวัสดิ์)	บริษัท เจริญสุข	USFE0001311311082400001C	คงอยู่
อาหาร (นม/นมผง)	14-1-22146-2-0013	น้ำดื่ม (ตราศรีสวัสดิ์)	บริษัท เจริญสุข จำกัด (มหาชน)	USFE0001411412214600013C	คงอยู่
อาหาร (นม/นมผง)	60-1-05726-2-0001	น้ำดื่ม (ตราศรีสวัสดิ์)	บริษัท เจริญสุข	USFE0006016010572620001C	คงอยู่
อาหาร (นม/นมผง)	20-1-07643-2-0002	น้ำดื่ม (ตราศรีสวัสดิ์)	บริษัท เจริญสุข	USFE0001012010764320002C	คงอยู่

สำนักงานคณะกรรมการอาหารและยา | 89/24 ถนนวิภาวดีรังสิต กรุงเทพมหานคร 11000 โทร: 0-2590-7000

๓. ระบบจะขึ้นข้อมูล
ของผลิตภัณฑ์ที่ค้นหา



กิจกรรม

สรุปความรู้สู่การปฏิบัติ





คำชี้แจง

ให้นักเรียนแต่ละกลุ่มระดมสมอง
ช่วยกันสรุปวิธีการเลือกซื้อสินค้า
ออนไลน์ เป็นแผนผังความคิด



บทบาทหน้าที่นักเรียนปลายทาง



นักเรียนฟังคำสั่งชี้แจงในการทำกิจกรรม
และลงมือปฏิบัติกิจกรรมไปพร้อมกัน

บทบาทหน้าที่ครูปลายทาง



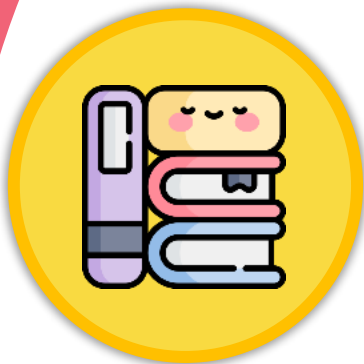
ครูชี้แจงการทำกิจกรรม รวมทั้งดูแล
ช่วยเหลือนักเรียนขณะทำกิจกรรม



สรุปบทเรียนประจำวันนี้

การเลือกซื้อผลิตภัณฑ์สุขภาพ ในชีวิตประจำวันนั้น ควรรู้วิธีการเลือกซื้อที่ถูกต้อง เช่น อ่านฉลากก่อนซื้อ และก่อนใช้งานทุกครั้ง เพื่อจะได้ผลิตภัณฑ์ที่มี คุณภาพและปลอดภัยในการนำไปใช้

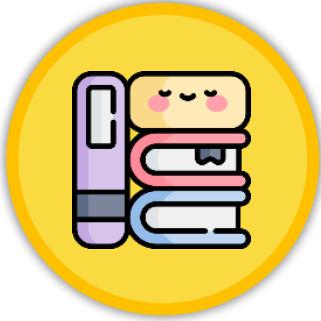




บทเรียนครั้งต่อไป

เรื่อง เครื่องหมายน้ำรั่ว





สิ่งที่ต้องเตรียม

ใบงานที่ ๔

เรื่อง เครื่องหมายในชีวิตประจำวัน



สามารถดาวน์โหลดได้ที่

www.dltv.ac.th

