

รายวิชา ศิลปะ

รหัสวิชา ศ๑๑๑๐๑

ชั้นประถมศึกษาปีที่ ๑

เรื่อง ความรู้เกี่ยวกับธรรมชาติ
สิ่งแวดล้อม

ครูผู้สอน ครูวรรษุญา เฟื่องชูนุช





ความรู้เกี่ยวกับธรรมชาติ - สิ่งแวดล้อม





คำถามชวนคิด

นักเรียนเคยมี

อารมณ์ความรู้สึก

แบบไหนกันบ้าง





กิจกรรม

สีหน้าแสดงอารมณ์





กิจกรรม สืบหน้าแสดงอารมณ์

อารมณ์โกรธ





กิจกรรม สืบหน้าแสดงอารมณ์

อารมณ์ดีใจ





กิจกรรม สืบหน้าแสดงอารมณ์

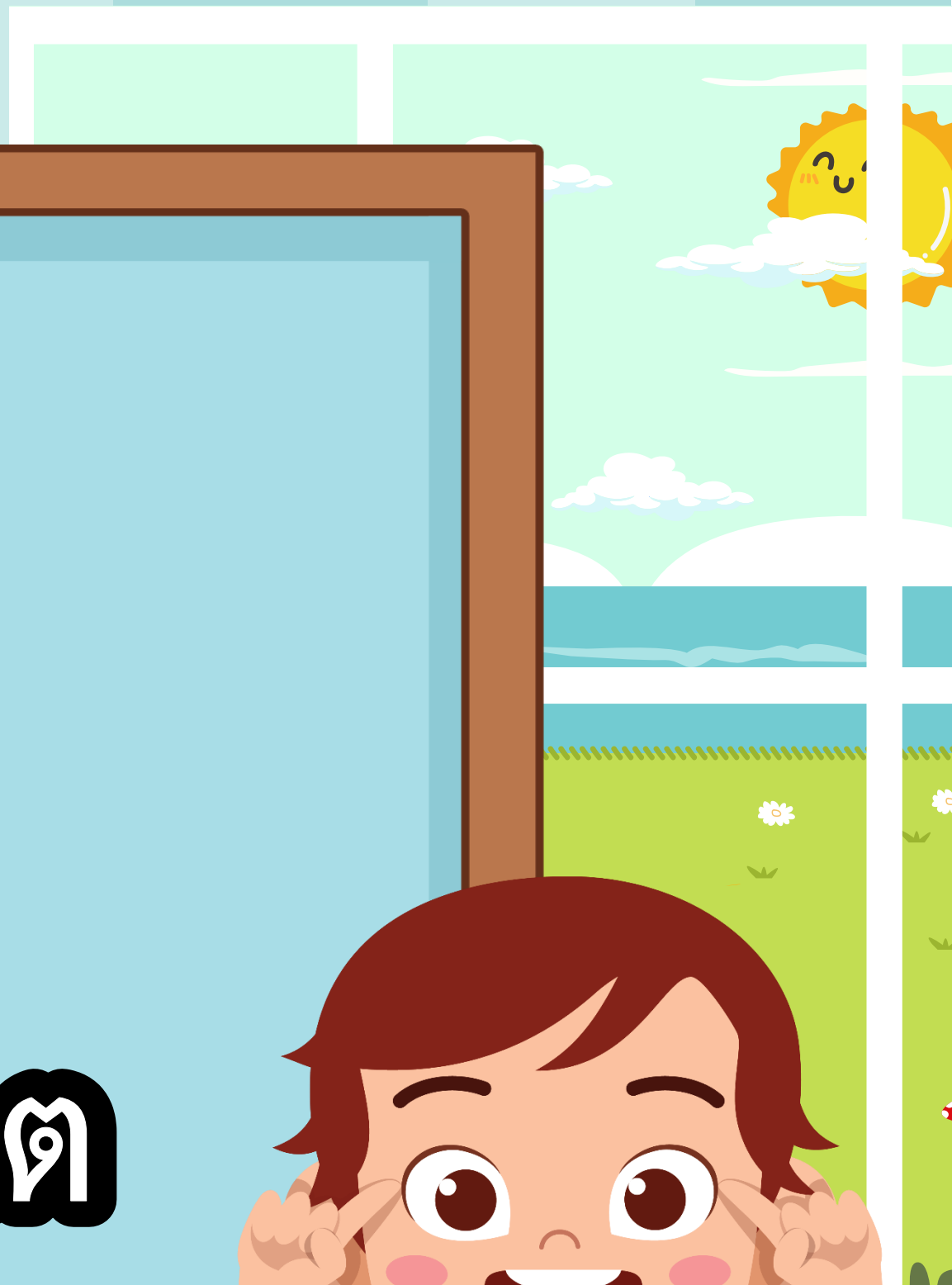
อารมณ์เศร้า





กิจกรรม

จิตรกรน้อยนักสังเกต





กิจกรรม จิตรกรน้อยย่นักสังเกต



ภาพ พายุ โดย สวัสดิ์ ตันติสุข จาก www.rama9art.org

คำถามชวนคิด



นักเรียนเห็นภาพนี้เป็นภาพอะไร ?



นักเรียนมองภาพนี้แล้วรู้สึกอย่างไร ?



สิ่งที่จะได้เรียนรู้ในวันนี้

- ความรู้สึกกับธรรมชาติสิ่งแวดล้อม
- วาดภาพระบายสีตามอารมณ์ความรู้
- เห็นความสำคัญของงานทัศนศิลป์ที่เกี่ยวข้องกับชีวิตประจำวัน





ความรู้เกี่ยวกับธรรมชาติสิ่งแวดล้อม

คนเรามีความรู้สึกร่างกายที่หลากหลายทั้ง
ดีใจ เสียใจ เศร้า โกรธ และจะแสดงออก
ตามสถานการณ์เหตุการณ์ต่าง ๆ



ความรู้เกี่ยวกับธรรมชาติสิ่งแวดล้อม

เราสามารถสื่อสารบอกเล่าอารมณ์
ความรู้สึกผ่านผลงานทัศนศิลป์ได้



เวลานิทาน

นิทานเรื่อง อารมณ์นี้คืออะไร ?

ผู้แต่ง ANNA LLENAS

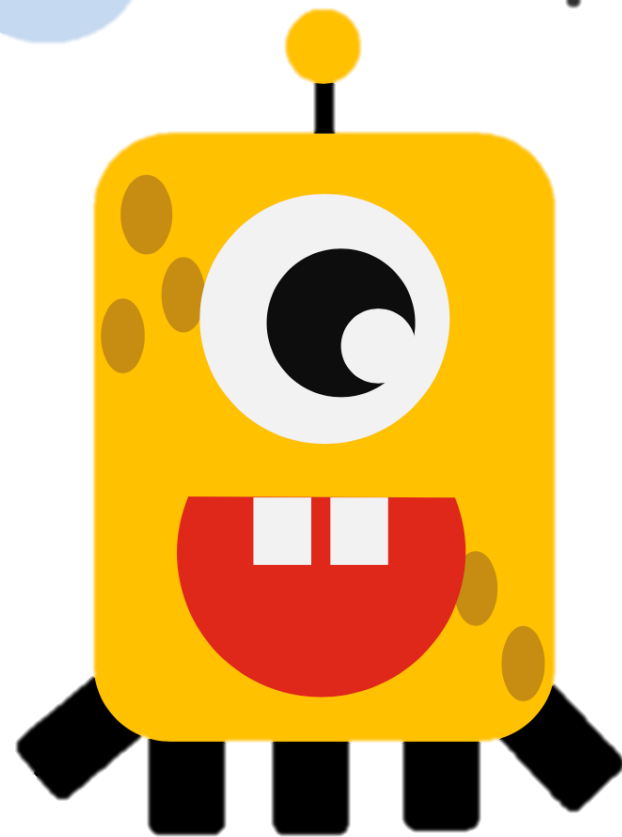
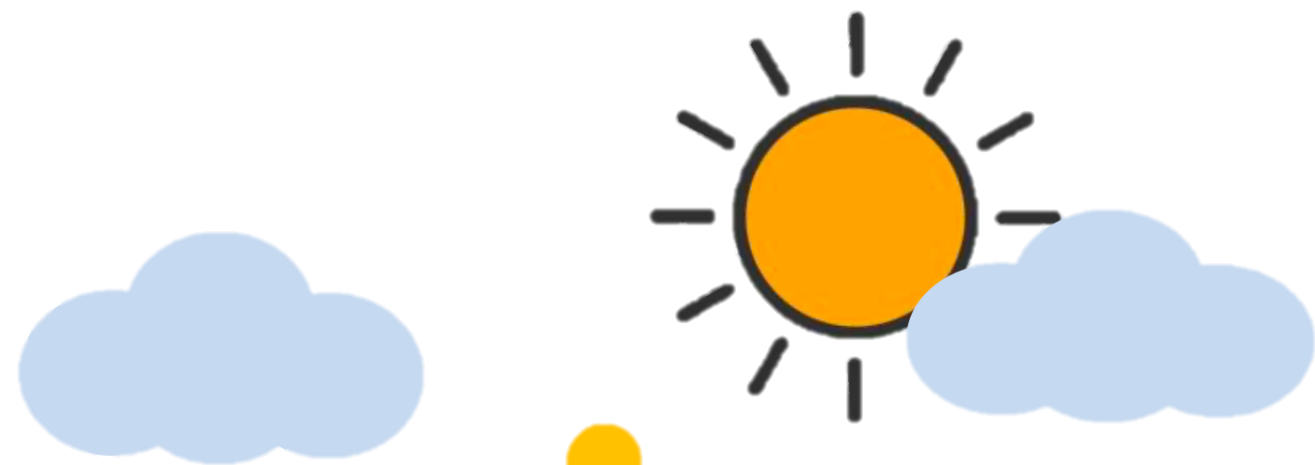
ผู้แปล รติลดา ประพันธ์กานต์

สำนักพิมพ์ Nanmeebooks Kiddy





อารมณ์คืออะไร ?



ความสุข

มีสีเหลือง

เหมือนแสงอาทิตย์สดใส



อารมณ์คืออะไร ?



ความเศร้า

มีสีฟ้า

เหมือนฝนที่ตกลงมา



อารมณ์คืออะไร ?



ความสงบ

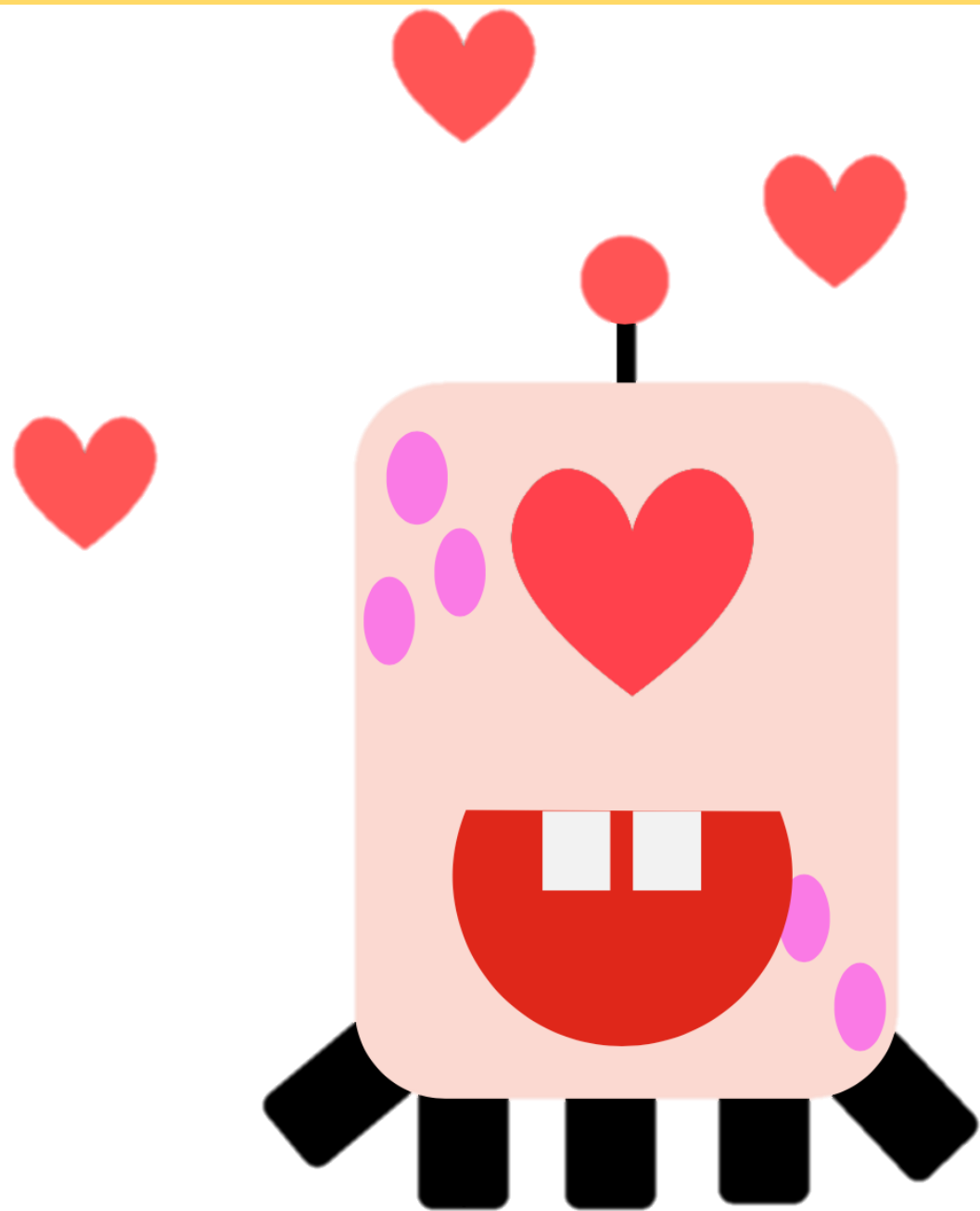
มีสีเขียว

เหมือนใบไม้ ธรรมชาติ

มองแล้วสบายใจ



อารมณ์คืออะไร ?



ความรัก



กิจกรรม

สร้างสรรค์ผลงาน





กิจกรรม สร้างสรรค์ผลงาน



คำชี้แจง

ให้นักเรียนวาดภาพระบายสี

“สัตว์ประหลาดกับ**ความรู้สึ**ก”

จากสี่และสถานการณ์ที่สื่อถึงอารมณ์นั้น ๆ



กิจกรรม สร้างสรรค์ผลงาน



บทบาทคุณครูปลายทาง



ควบคุมนักเรียนในการทำกิจกรรม วาดภาพระบายสี
“สัตว์ประหลาดกับ**ความรู้ลึก**”



คอยให้คำแนะนำระหว่างการทำงานของนักเรียน



สรุปบทเรียน

ความรู้เกี่ยวกับธรรมชาติ

สิ่งแวดล้อม

คนเรามีความรู้สึกอารมณ์ที่หลากหลาย
ทั้ง ดีใจ เสียใจ เศร้า โกรธ

ธรรมชาติมีอิทธิพลต่ออารมณ์ความรู้สึก

เราสามารถสื่อสารอารมณ์ความรู้สึก
ผ่าน ผลงานทัศนศิลป์



บทเรียนครั้งต่อไป

เรื่อง

ซาร์จสีความรู้ลึก



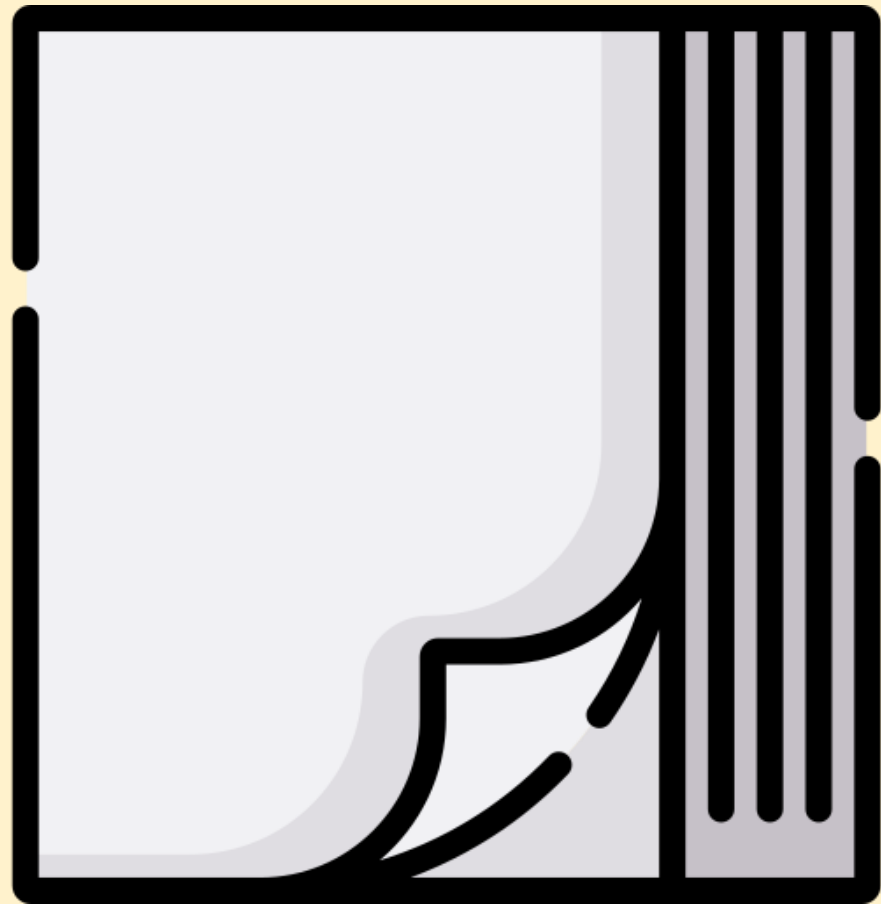
สามารถดาวน์โหลดได้ที่

www.dltv.ac.th





สิ่งที่ต้องเตรียม



● กระดาษวาดเขียน



● ดินสอสี



ผลงานศิลปะประจำลำปาดำ

วัดร่องขุ่น

ศิลปิน	เฉลิมชัย โฆษิตพิพัฒน์
ประเภท	สถาปัตยกรรม
ที่ตั้ง	จังหวัดเชียงราย

THANK YOU

