

รายวิชา ศิลปะ

รหัสวิชา ศ๑๓๑๐๑ ชั้นประถมศึกษาปีที่ ๓

เรื่อง ปันผิว

ครูผู้สอน ครูวรรษุญา เฟื่องชูนุช



เรื่อง

พื้นผิว (Texture)



กิจกรรม

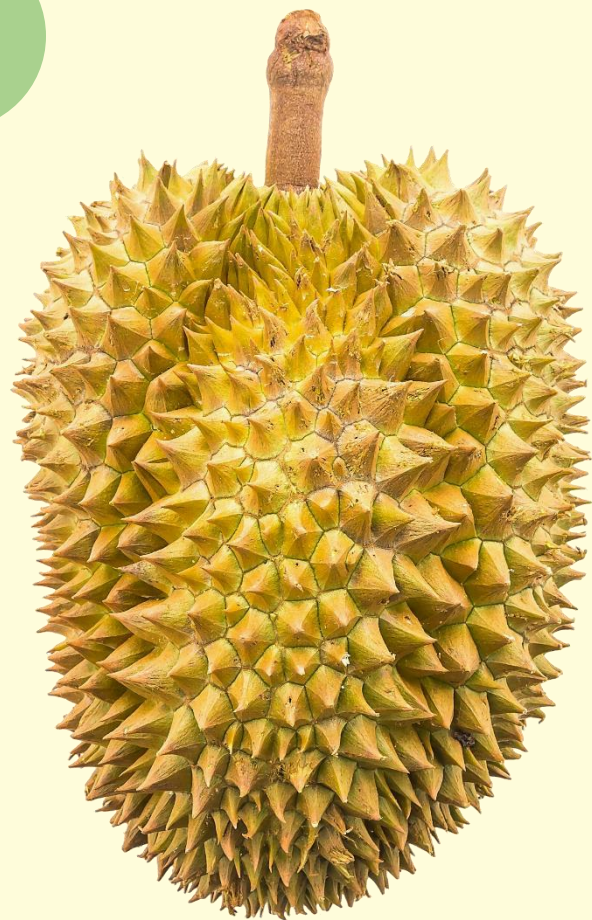
จิตรกรน้อยนักสังเกต



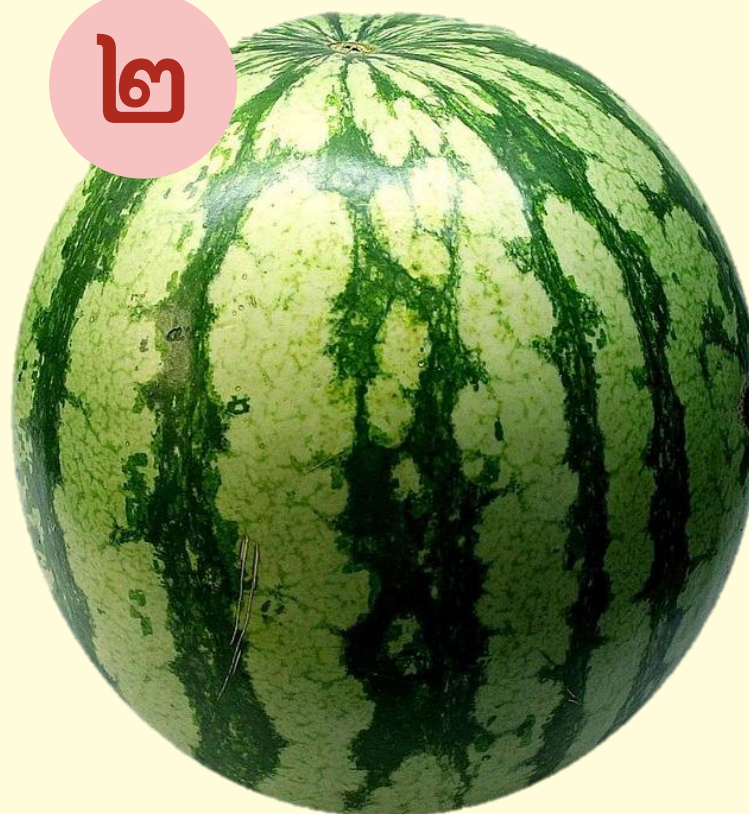
กิจกรรมจิตรกรน้อยนักสังเกต

ให้นักเรียนสังเกตพื้นผิวของสิ่งต่อไปนี้

๑



๒



๓



กิจกรรม

“สัมผัสพิศวง”



กิจกรรม “สัมผัสพิศวง”

ให้นักเรียนลองสัมผัสพื้นผิว
ของสิ่งของปริศนา
ภายในถุงพิศวง



สิ่งที่จะได้เรียนรู้ในวันนี้

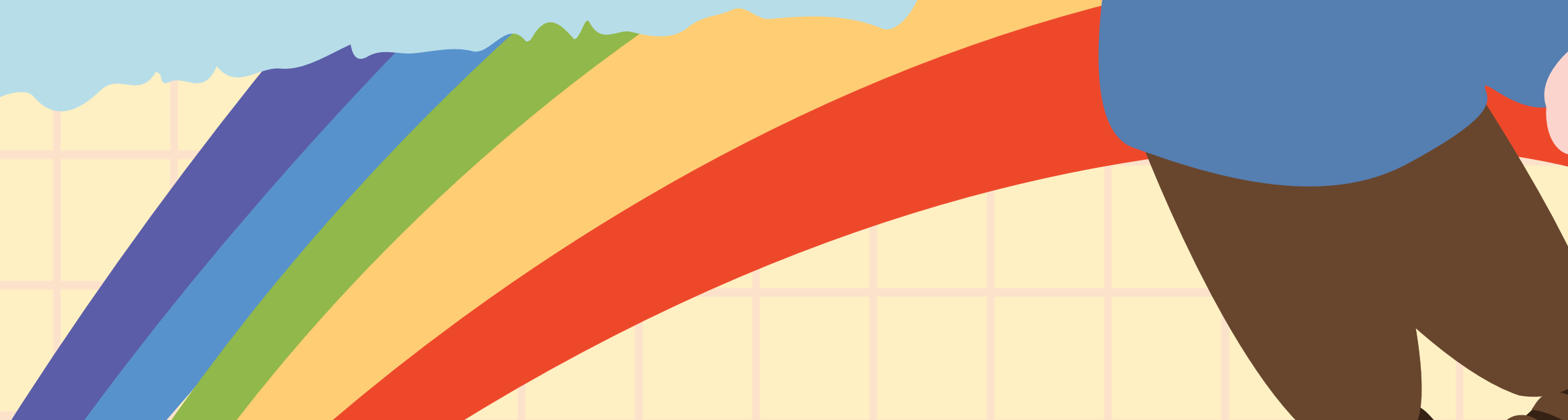
- ฝึกผิวในสิ่งแวดล้อมและงานทัศนศิลป์
- สร้างสรรค์งานทัศนศิลป์โดยการสร้างพื้นผิว
- เห็นความสำคัญของงานทัศนศิลป์ในชีวิตประจำวัน





เด็ก
พินพิว

(Texture)



พื้นผิว (Texture)

เราสามารถพบพื้นผิวได้ทั้งในสิ่งแวดล้อม
และงานทัศนศิลป์ ซึ่งพื้นผิวมีอิทธิพลต่อ
อารมณ์ความรู้สึกของมนุษย์



พื้นผิว (Texture)

หมายถึง ลักษณะของบริเวณผิวหน้าของสิ่งต่าง ๆ
ที่เมื่อสัมผัสแล้วสามารถรับรู้ได้ว่ามีลักษณะอย่างไร
คือรู้ว่า หยาบ ขรุขระ เรียบ มัน ด้าน เนียน สาก
เป็นต้น ลักษณะที่สัมผัสได้ของพื้นผิว มี ๒ ประเภท คือ



พื้นผิว (Texture)

พื้นผิว (Texture) สามารถรับรู้ได้ ๒ วิธี ได้แก่

๑

การสัมผัส



๒

การมอง





พื้นผิว (Texture)



๑. พื้นผิวที่สัมผัสได้ด้วยมือ (กายสัมผัส)

เป็นลักษณะพื้นผิวที่เป็นอยู่จริง
ของผิวหน้าวัสดุนั้น ๆ ซึ่งสามารถ
สัมผัสได้จาก งานประติมากรรม
งานสถาปัตยกรรม และสิ่งประดิษฐ์
อื่น ๆ



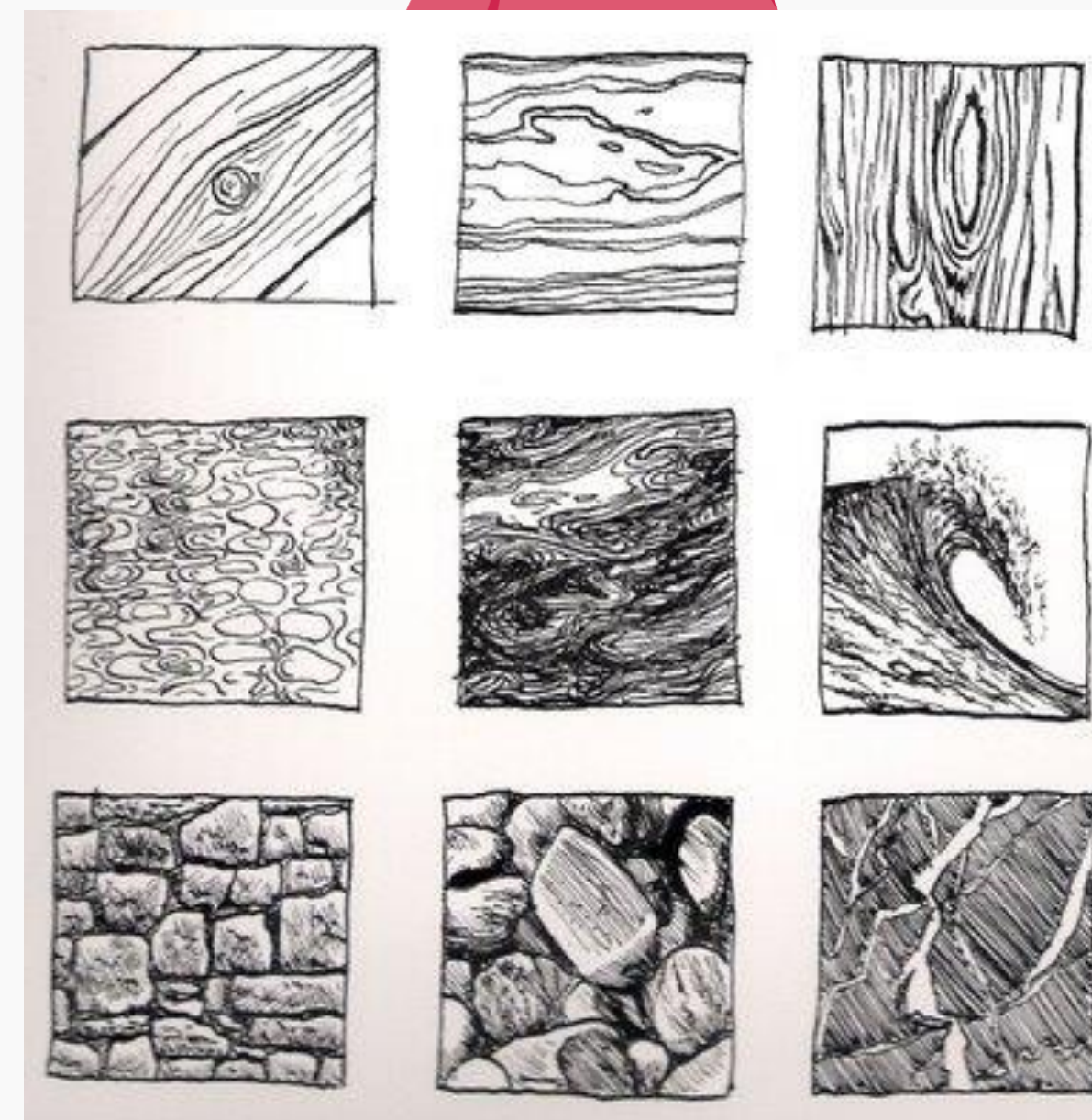


พื้นผิว (Texture)



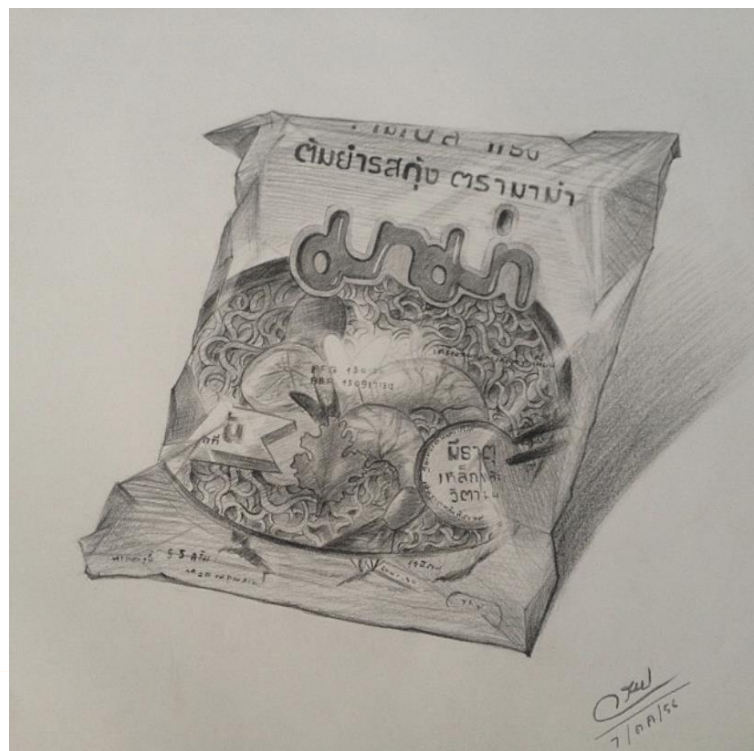
๒. พื้นผิวที่สัมผัสได้ด้วยสายตา

เป็นลักษณะพื้นผิวที่รับรู้จากการมองเห็นแต่ไม่ใช่ลักษณะที่แท้จริงของผิววัสดุนั้น ๆ เช่น การวาดภาพก้อนหินบนกระดาษ จะให้ความรู้สึกเป็นก้อนหิน แต่เมื่อสัมผัสเป็นกระดาษ ลักษณะเช่นนี้ถือว่า เป็นการสร้างพื้นผิวลวงตาให้สัมผัสได้ด้วยการมองเห็นเท่านั้น



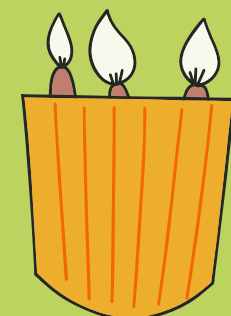
พื้นผิวกับงานทัศนศิลป์

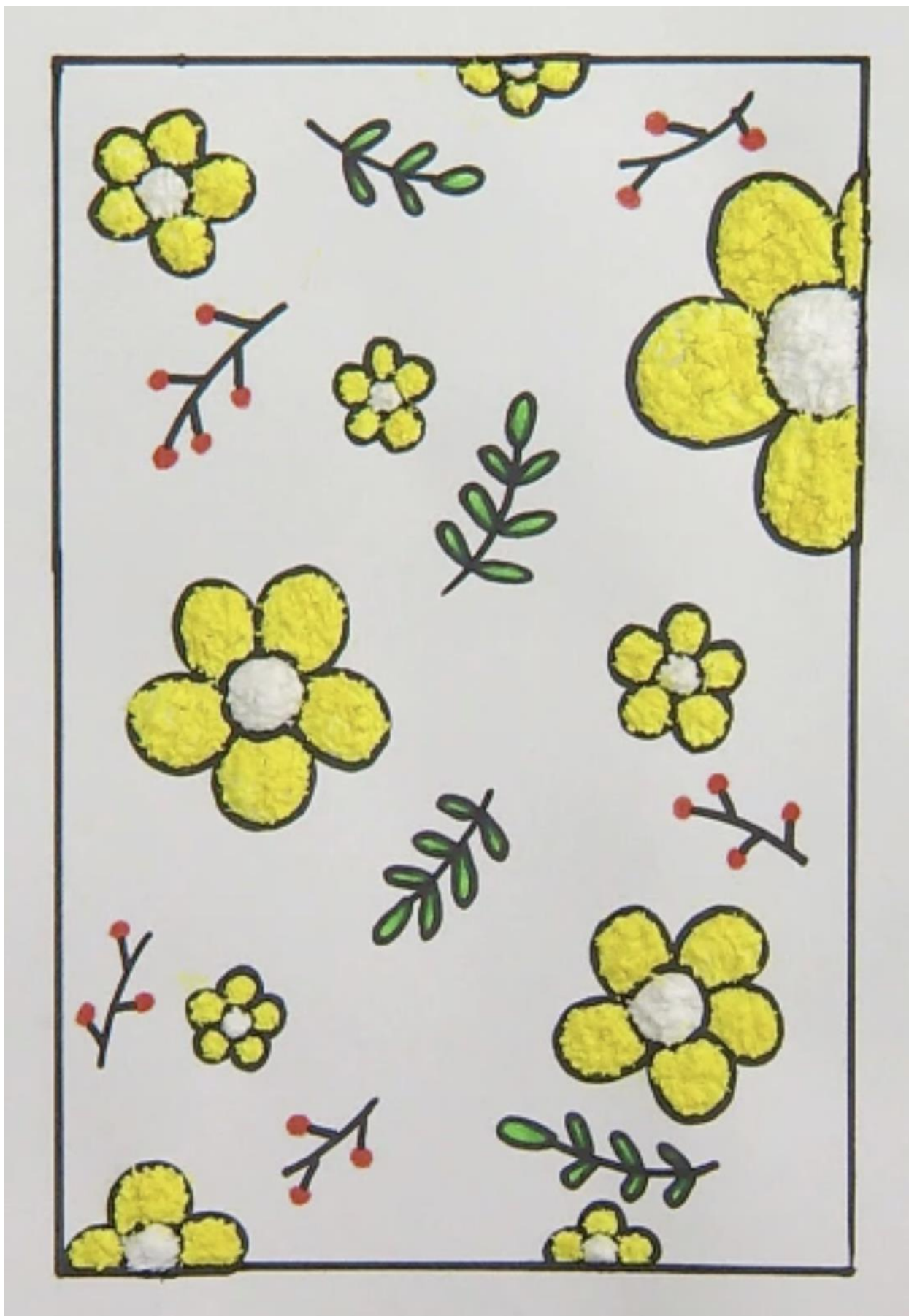
พื้นผิวลักษณะต่าง ๆ จะให้ความรู้สึกต่องานศิลปะที่แตกต่างกัน
พื้นผิวหยาบ จะให้ความรู้สึกกระตุ่นประสาท หนักแน่น มั่นคง
แข็งแรงถาวร ในขณะที่**พื้นผิวเรียบ** จะให้ความรู้สึกเบา สบาย



กิจกรรม

สร้างสรรค์ผลงาน





กิจกรรมสร้างสรรค์ผลงาน

คำชี้แจง

ให้นักเรียนสร้างสรรค์ผลงาน
สร้างพื้นผิวจากกระดาษทิชชู

กิจกรรมสร้างสรรค์ผลงาน

บทบาทคุณครูปลายทาง

- ควบคุมนักเรียนสร้างสรรค์ผลงานทัศนศิลป์
สร้างพื้นผิวจากกระดาษทิชชู
- คอยให้คำแนะนำระหว่างการทำงาน
ของนักเรียน



สรุปบทเรียน

พื้นผิว (Texture)

พื้นผิวที่สัมผัสได้ด้วยมือ

พื้นผิวที่เป็นอยู่จริง
ของผิวหน้าวัสดุนั้น ๆ

พื้นผิวที่สัมผัสได้ด้วยสายตา

พื้นผิวที่รับรู้จากการ
มองเห็นแต่ไม่ใช่ลักษณะ
ที่แท้จริงของผิววัสดุนั้น ๆ



บทเรียนครั้งต่อไป

หน่วยที่ ๗ สื่อสารงานศิลป์

เรื่อง ศิลป์สื่อสาร

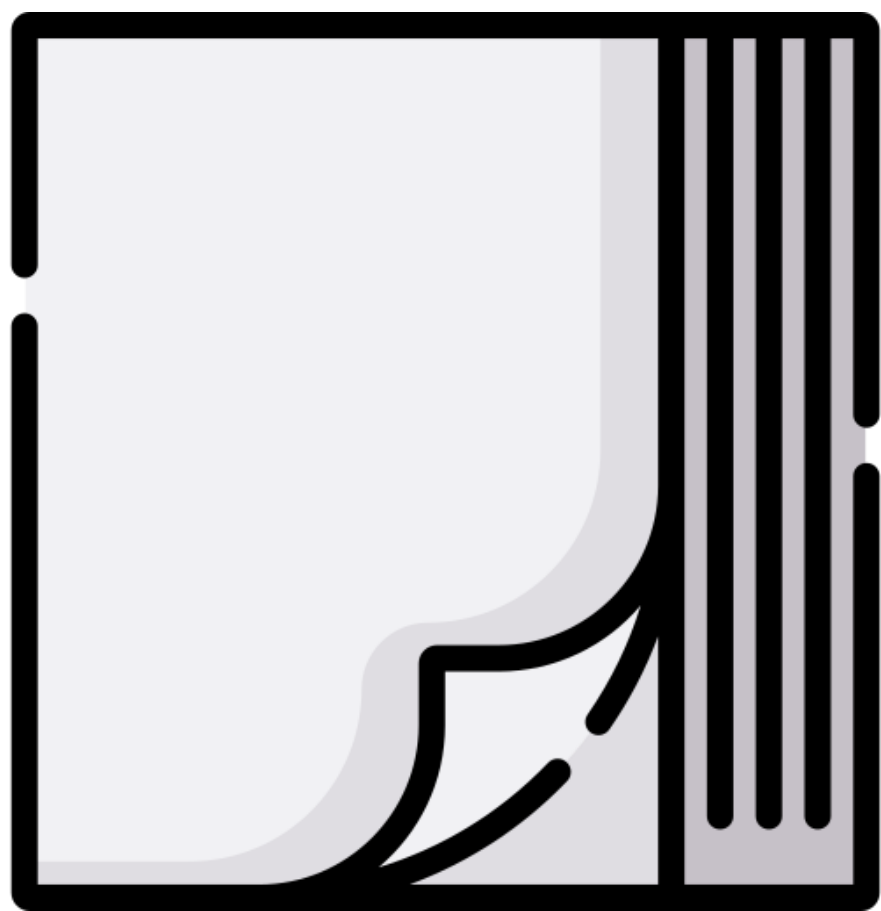
ดาวน์โหลดเอกสารเพิ่มเติมได้ที่ www.dltv.ac.th

รายวิชา ศิลปะ ชั้นประถมศึกษาปีที่ ๓





สิ่งที่ต้องเตรียมในชั่วโมงต่อไป



กระดานขาวเขียน



ดินสอสี





ผลงานศิลปะประจำสัปดาห์

ยามเช้า

ศิลปิน ประหยัด พงษ์ดำ

ประเภท ภาพพิมพ์แกะไม้

ขนาด ๕๒ x ๔๒ ซม.

THANK YOU

1 2 3 4

