

รายวิชา ประวัติศาสตร์

รหัสวิชา สด๖๑๐๒ ชั้นประถมศึกษาปีที่ ๖

เรื่อง พระบาทสมเด็จพระพุทธยอดฟ้า
จุฬาโลกมหาราช

ครูผู้สอน ครูอุบล พันธุ์อ้น



พระบาทสมเด็จพระพุทธยอดฟ้า
จุฬาโลกมหาราช



จุดประสงค์การเรียนรู้

๑. บอกพระนามและพระราชกรณียกิจของพระบาทสมเด็จพระพุทธยอดฟ้าจุฬาโลกมหาราชที่สำคัญได้
๒. วิเคราะห์ปัจจัยที่ส่งผลต่อพระราชกรณียกิจที่สำคัญได้
๓. เห็นคุณค่าในพระราชกรณียกิจสำคัญของพระบาทสมเด็จพระพุทธยอดฟ้าจุฬาโลกมหาราช





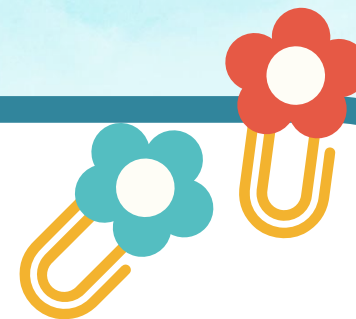
วัดพระศรีรัตนศาสดาราม



นักเรียนทราบหรือไม่ว่า
สถานที่นี้มีความสำคัญ

อย่างไร





บุคคลที่มีความสำคัญ
เป็นผู้สถาปนาอาณาจักรรัตนโกสินทร์
คือใคร





พระ-บาด-สม-เด็จ-พระ-พุทธ-ทศ
ยอด-ฟ้า-จุ-ลา-โลก-มะ-หา-ราด





กิจกรรม ร่วมด้วยช่วยคิด

ให้นักเรียนแต่ละกลุ่มต่อจิ๊กซอว์และร่วมกันเล่าเรื่องราวภาพ

โดยใช้คำถาม

- ภาพดังกล่าวเป็นภาพอะไร
- ภาพดังกล่าวเกี่ยวข้องกับพระมหากษัตริย์พระองค์ใด

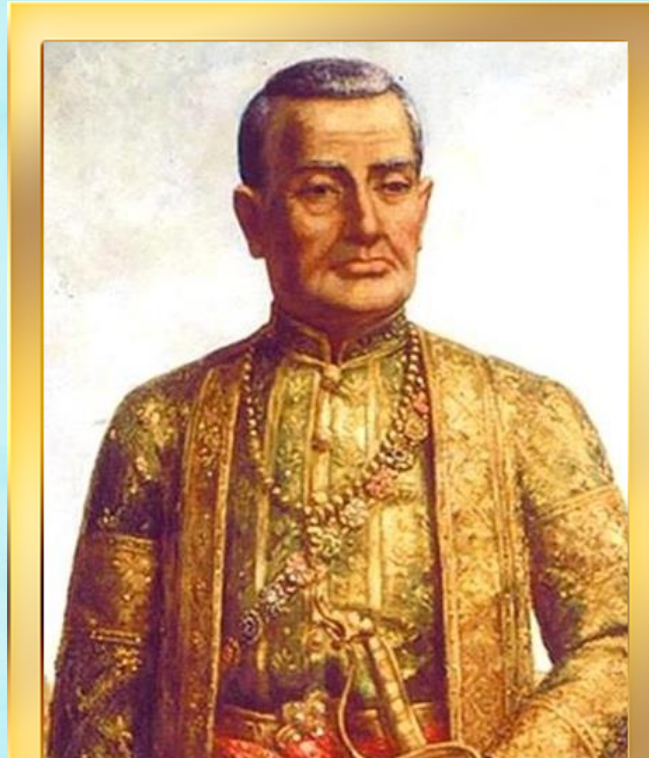




พระราชพิธีบรมราชาภิเษกพระบาทสมเด็จพระพุทธยอดฟ้าจุฬาโลกมหาราช

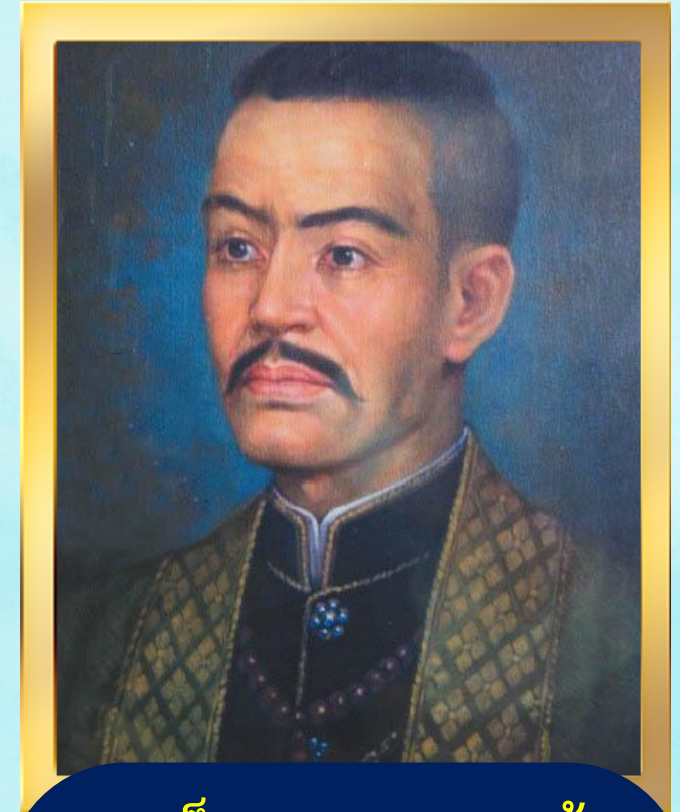
ภาพเขียนโดย อาจารย์เฉลิม นาคีรักษ์ภาพนี้อยู่ที่อาคารรัฐสภา

กำลังสำคัญของสมเด็จพระเจ้าตากสินมหาราช



พระบาทสมเด็จพระพุทธยอดฟ้า
จุฬาโลกมหาราช

ที่มาของภาพ : <https://th.wikipedia.org/wiki>



สมเด็จพระบวรราชเจ้า
มหาสุรสิงหนาท

ที่มาของภาพ : <https://th.wikipedia.org/wiki>

เสด็จปราบดาภิเษก

สมเด็จพระเจ้าพระยา
มหากษัตริย์ศึก

ทรงระงับความวุ่นวาย
ทางการเมืองในกรุงธนบุรี
แล้วจึงสถาปนา
กรุงรัตนโกสินทร์



ภาพเขียนสีปูนเปียกบนเพดานโดมด้านทิศเหนือของพระที่นั่งอนันตสมาคม



พระราชพิธีบรมราชาภิเษกพระบาทสมเด็จพระพุทธยอดฟ้าจุฬาโลกมหาราช

ภาพเขียนโดย อาจารย์เฉลิม นาคีรักษ์ภาพนี้อยู่ที่อาคารรัฐสภา



วัดพระศรีรัตนศาสดาราม

พระราชกรณียกิจของ พระบาทสมเด็จพระพุทธยอดฟ้าจุฬาโลกมหาราช

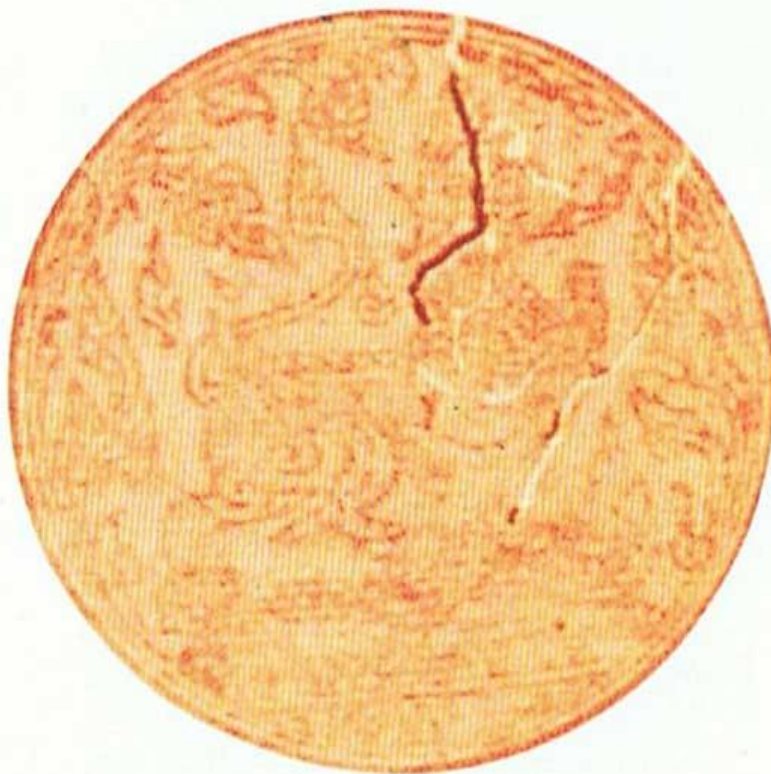
ทรงสร้างพระบรมมหาราชวังและวัดพระศรีรัตนศาสดารามที่มีรูปแบบเหมือนสมัยอยุธยา

ทรงอัญเชิญพระพุทธรูปมหายานรัตนปฐุมิมากร (พระแก้วมรกต) จากพระราชวังเดิมกรุงธนบุรี มาประดิษฐานในพระอุโบสถ





ตราพระราชสีห์ประจำตำแหน่ง
สมุหนายก



ตราพระคชสีห์ประจำตำแหน่ง
สมุหพระกลาโหม



ตราบัวแก้วประจำตำแหน่ง
กรมท่าโกษาธิบดี

กฎหมายตราสามดวง

พระราชกรณียกิจของ พระบาทสมเด็จพระพุทธยอดฟ้าจุฬาโลกมหาราช

ด้านกฎหมายบ้านเมือง โปรดให้ชำระพระราชกำหนดกฎหมายให้ถูกต้อง ประทับตราพระราชสีห์ พระคชสีห์ และบัวแก้ว เรียกว่า **กฎหมายตราสามดวง** เพื่อการฟื้นฟูบ้านเมืองให้มีความมั่นคง





สงครามเก้าทัพ

พระราชกรณียกิจของ พระบาทสมเด็จพระพุทธยอดฟ้าจุฬาโลกมหาราช

ทรงเป็นแม่ทัพทำสงครามปกป้องบ้านเมือง
สงครามครั้งสำคัญ คือ สงครามเก้าทัพ
ป้องกันบ้านเมืองจากการรุกรานทำให้บ้านเมือง
มีความมั่นคง





วัดพระเชตุพนวิมลมังคลารามราชวรมหาวิหาร

พระราชกรณียกิจของ พระบาทสมเด็จพระพุทธยอดฟ้าจุฬาโลกมหาราช

ด้านศาสนา โปรดเกล้าฯให้มีการสังคายนา
พระไตรปิฎก เพื่อทำให้มีความถูกต้อง
ทรงให้ก่อสร้าง ซ่อมแซม วัดพระเชตุพนวิมล
มังคลารามราชวรมหาวิหาร(วัดโพธิ์)





เกม

ซั้วร์ หรือ มั้วนั่ม





พระบาทสมเด็จพระนั่งเกล้าเจ้าอยู่หัว
รัชกาลที่ ๓ เป็นผู้สถาปนากรุงรัตนโกสินทร์

ชั้วร

ม้วนิ่ม



๒

กรุงเทพมหานครเป็นชื่อเมืองหลวงของไทยในปัจจุบัน
แต่รัตนโกสินทร์เป็นชื่อเมืองหลวงของไทยในอดีต

ชั้วร้

ม้าวนี้ม



๓

สงครามเก้าทัพ เป็นพระราชกรณียกิจที่สำคัญของ
พระบาทสมเด็จพระพุทธยอดฟ้าจุฬาโลกมหาราช

ชั้วร

มั่วนั่ม



๕ ชั้นปฏิบัติ



คำชี้แจง

คำชี้แจงกิจกรรมนักเรียน

- นักเรียนทำใบงานที่ ๑ เรื่อง พระบาทสมเด็จพระพุทธยอดฟ้าจุฬาโลกมหาราช
- ครูและนักเรียนร่วมกันเฉลยใบงาน หน้าชั้นเรียน

คำชี้แจงบทบาทครูปลายทาง

- ครูอ่านคำชี้แจงใบงานที่ ๑ เรื่อง พระบาทสมเด็จพระพุทธยอดฟ้าจุฬาโลกมหาราช
- ครูเดินดูและให้คำแนะนำตามความเหมาะสม



ใบงานที่ ๑ เรื่อง พระบาทสมเด็จพระพุทธยอดฟ้าจุฬาโลกมหาราช

คำชี้แจง

- ตอนที่ ๑ ให้นักเรียนใช้สีหรือดินสอระบายลงใน ○ หน้าพระนามของ
พระมหากษัตริย์ผู้สถาปนาอาณาจักรรัตนโกสินทร์
- ตอนที่ ๒ ให้นักเรียนเขียนเครื่องหมาย ✓ หน้าข้อความที่ถูกต้อง และเขียน
เครื่องหมาย ✕ หน้าข้อความที่ผิด



ใบงานที่ ๑ เรื่อง พระบาทสมเด็จพระพุทธยอดฟ้าจุฬาโลกมหาราช

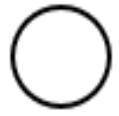
คำชี้แจง ตอนที่ ๑ ให้นักเรียนใช้สีหรือดินสอระบายลงใน ○ หน้าพระนาม
ของพระมหากษัตริย์ผู้สถาปนาอาณาจักรรัตนโกสินทร์



พ่อขุนศรีอินทราทิตย์



สมเด็จพระเจ้าตากสินมหาราช



สมเด็จพระรามาธิบดีที่ ๑



พระบาทสมเด็จพระพุทธยอดฟ้าจุฬาโลกมหาราช

ใบงานที่ ๑ เรื่อง พระบาทสมเด็จพระพุทธยอดฟ้าจุฬาโลกมหาราช

ตอนที่ ๒ ให้นักเรียนเขียนเครื่องหมาย ✓ หน้าข้อความที่ถูกต้อง และเขียนเครื่องหมาย X หน้าข้อความที่ผิด

..... ๑. วัดพระเชตุพนวิมลมังคลารามราชวรมหาวิหาร เป็นวัดประจำ
รัชกาลที่ ๑

..... ๒. พระบาทสมเด็จพระพุทธยอดฟ้าจุฬาโลกมหาราช ทรงตั้ง
กรุงเทพมหานครเป็นเมืองหลวง

..... ๓. รัชกาลที่ ๑ ทรงใช้รูปแบบการปกครองแบบเดียวกับกรุงธนบุรี

..... ๔. สงคราม ๙ ทัฬ เป็นสงครามครั้งยิ่งใหญ่ระหว่างอาณาจักรพม่ากับ
อาณาจักรกรุงรัตนโกสินทร์

..... ๕. รัชกาลที่ ๑ โปรดเกล้าฯ ให้แต่งวรรณคดีเรื่อง ลิลิตตะเลงพ่าย



เฉลยใบงานที่ ๑ เรื่อง พระบาทสมเด็จพระพุทธยอดฟ้าจุฬาโลกมหาราช

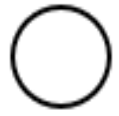
คำชี้แจง ตอนที่ ๑ ให้นักเรียนใช้สีหรือดินสอระบายลงใน ○ หน้าพระนาม
ของพระมหากษัตริย์ผู้สถาปนาอาณาจักรรัตนโกสินทร์



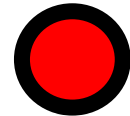
พ่อขุนศรีอินทราทิตย์



สมเด็จพระเจ้าตากสินมหาราช



สมเด็จพระรามาธิบดีที่ ๑



พระบาทสมเด็จพระพุทธยอดฟ้าจุฬาโลกมหาราช

เฉลยใบงานที่ ๑ เรื่อง พระบาทสมเด็จพระพุทธยอดฟ้าจุฬาโลกมหาราช

ตอนที่ ๒ ให้นักเรียนเขียนเครื่องหมาย ✓ หน้าข้อความที่ถูกต้อง และเขียนเครื่องหมาย
✗ หน้าข้อความที่ผิด

..... ✓ ๑. วัดพระเชตุพนวิมลมังคลารามราชวรมหาวิหาร เป็นวัดประจำ

รัชกาลที่ ๑

..... ✓ ๒. พระบาทสมเด็จพระพุทธยอดฟ้าจุฬาโลกมหาราช ทรงตั้ง
กรุงเทพมหานครเป็นเมืองหลวง

..... ✗ ๓. รัชกาลที่ ๑ ทรงใช้รูปแบบการปกครองแบบเดียวกับกรุงธนบุรี

..... ✓ ๔. สงคราม ๙ ทั้ว เป็นสงครามครั้งยิ่งใหญ่ระหว่างอาณาจักรพม่ากับ
อาณาจักรกรุงรัตนโกสินทร์

..... ✗ ๕. รัชกาลที่ ๑ โปรดเกล้าฯ ให้แต่งวรรณคดีเรื่อง ลิลิตตะเลงพ่าย



สรุปบทเรียน





พระบาทสมเด็จพระพุทธยอดฟ้า จุฬาโลกมหาราช

พระบาทสมเด็จพระพุทธยอดฟ้า
จุฬาโลกมหาราชทรงสถาปนาอาณาจักร
รัตนโกสินทร์ มีกรุงเทพมหานครเป็นเมือง
หลวง

ทรงสร้างรูปแบบการปกครองที่มั่นคง
เหมือนสมัยอยุธยา และทรงปกป้องบ้านเมือง
จากการรุกรานของศัตรูภายนอก



บทเรียนครั้งต่อไป

สมเด็จพระบรมราชาเจ้า มหาสุรสิงหนาท

สามารถดาวน์โหลดได้ที่ www.dltv.ac.th





สิ่งที่ต้องเตรียม

ใบงานที่ ๒

เรื่อง สมเด็จพระบรมราชาเจ้า

มหาสุรสิงหนาท

สามารถดาวน์โหลดได้ที่ www.dltv.ac.th

