

# รายวิชา ประวัติศาสตร์

รหัสวิชา สด๖๑๐๒ ชั้นประถมศึกษาปีที่ ๖

เรื่อง ภูมิปัญญาสมัยรัตนโกสินทร์  
ด้านประติมากรรมและจิตรกรรม

ครูผู้สอน ครูอาทิตย์ ศรีรุ่ง





# ภูมิปัญญาสามัคคีรัตนโกสินทร์

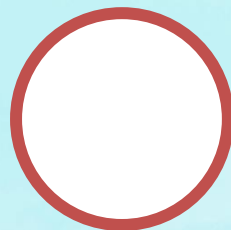
## ด้านประติมากรรมและจิตรกรรม



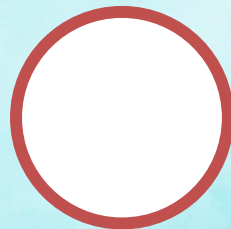


จุดประสงค์

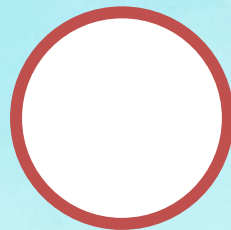
นักเรียนวิเคราะห์รูปแบบ  
ประติมากรรมและจิตรกรรมที่สำคัญ  
สมัยรัตนโกสินทร์ได้



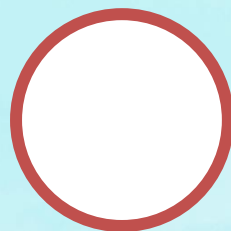
วัดพระแก้ว



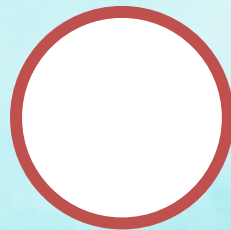
วัดสุทัศน์



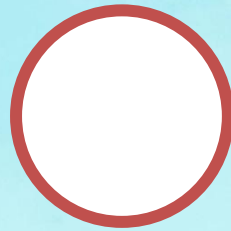
วัดราชโอรสาราม



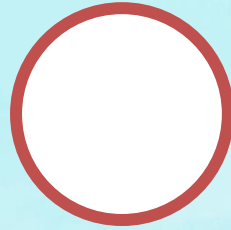
วัดพระแก้ว



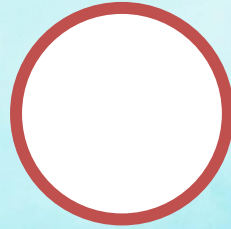
วัดสุทัศน์



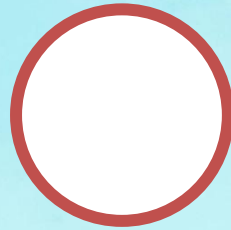
วัดราชโอรสา



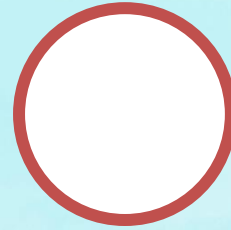
พระที่นั่งจักรี  
มหาปราสาท



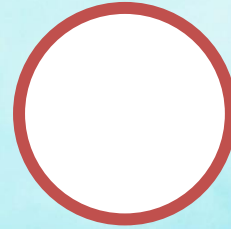
พระที่นั่ง  
อนันตสมาคม



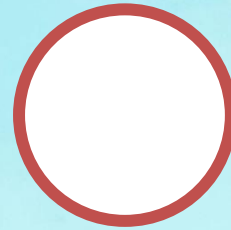
พระที่นั่ง  
จักรพรรดิพิมาน



พระนครคีรี



พระราชินีเวศน์  
มฤคทายวัน



พระราม  
ราชินีเวศน์

# ประติมากรรม

เป็นงานศิลปะที่แสดงออกด้วยการปั้น  
แกะสลัก หล่อ ลงบนสิ่งต่างๆ เช่น ไม้ หิน  
โลหะ สัมฤทธิ์ เพื่อให้เกิดรูปทรง ๓ มิติ





# จิตรกรรม

เป็นผลงานศิลปะที่แสดงออก  
ด้วยการขีดเขียน การวาด และ  
ระบายสี เพื่อให้เกิดภาพ เป็นงาน  
ศิลปะที่มี ๒ มิติ เป็นรูปแบบ  
ไม่มีความลึกหรือขนานหนา





**ประติมากรรม/จิตรกรรม  
สมัยรัตนโกสินทร์  
ตอนต้น**





พระพุทธรมหาจักรพรรดิ



วัดนางนอง



ปางมารวิชัย





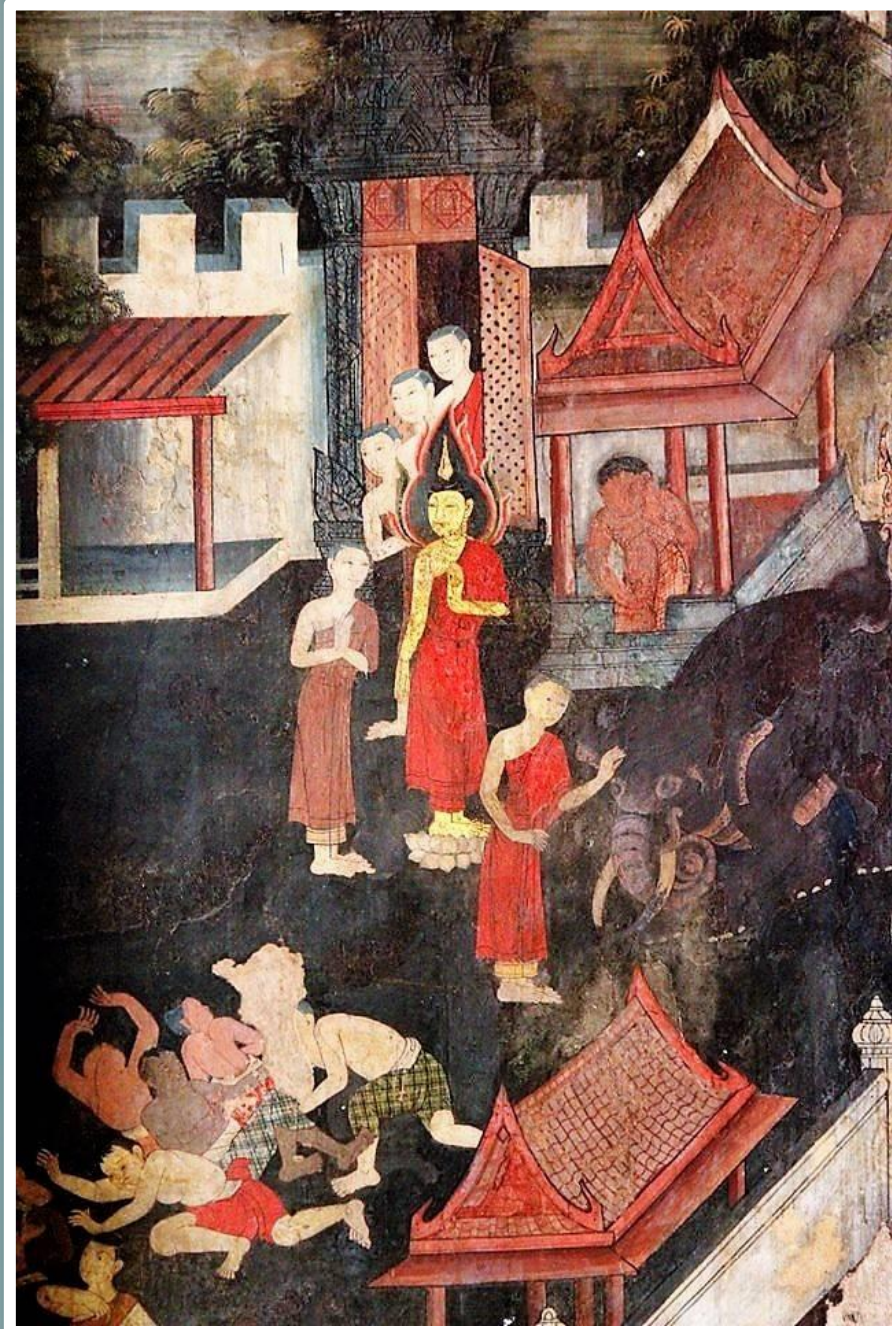
จิตรกรรมฝาผนังพระที่นั่งพุทไธสวรรย์



พระที่นั่งพุทธโธสวรรย์

















**ประติมากรรม/จิตรกรรม  
สมัยปฏิรูปประเทศ**



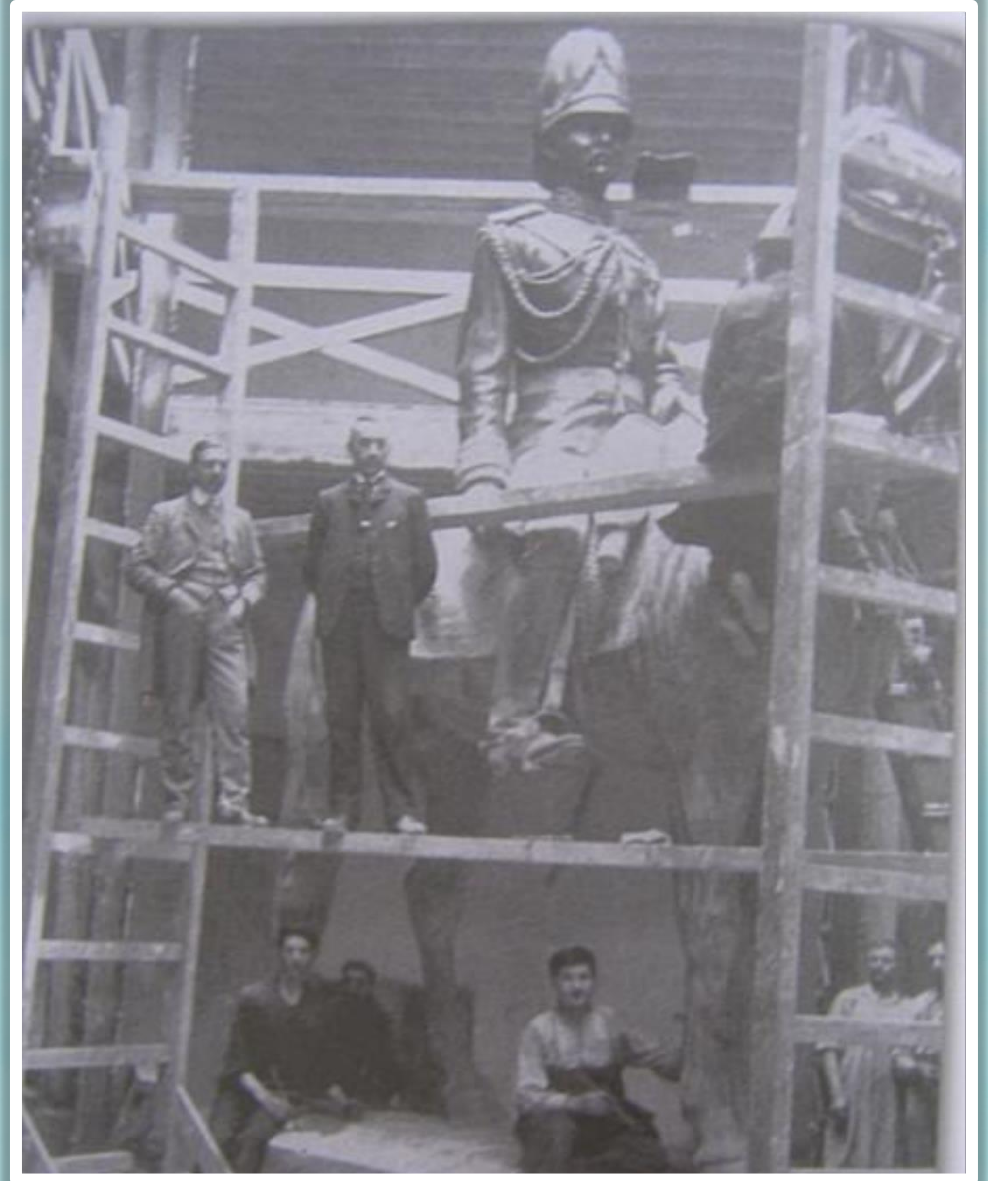


พระบรมรูปทรงม้า



ลานพระราชวังดุสิต







# ภาพวาดของขรัวอินโข่ง



วัดบวรนิเวศ



สระดอกบัว



# เรือกลางมหาสมุทร

# จิตรกรรมด้านหลังพระประธาน





**ประติมากรรม/จิตรกรรม  
สมัยประชาธิปไตย**





พระบรมราชานุสาวรีย์พระเจ้าตากสินมหาราช





0 2405 3188  
ห้หอจวมเวียนไทย  
KEY สาร-ระงพทุก  
เพียง 200 ม.จาก BTS  
พอนสหาย 5,000 ..

โรจรับจำนำ  
CIMB THAI  
ธนาคาร

ออมสิน  
Government Savings Bank



# 15 กันยายน 'วันศิลป์ พีระศรี'

เปิดประวัติอาจารย์ชาวอิตาลีสัญชาติไทย

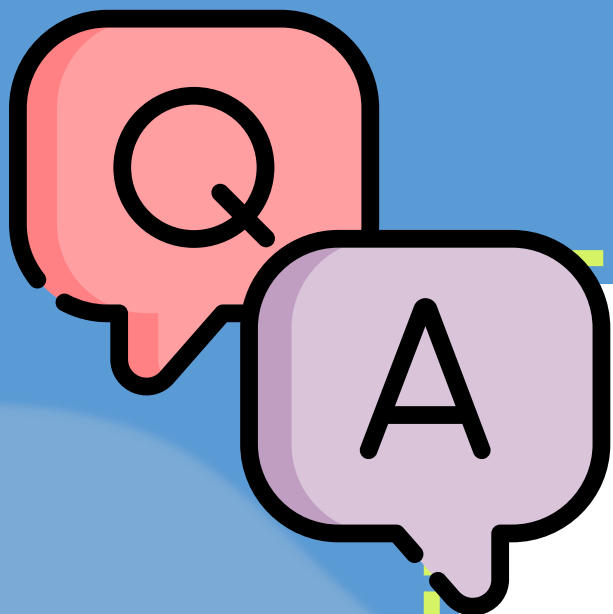
# พระศรีศากยะทศพลญาณ











ทำไมชั่วอินโชนง ใ้รับการยกย่อง  
เป็นจิตรกรเอกประจำรัชกาลที่ ๔  
แห่งสมัยรัตนโกสินทร์



# “แฟนพันธุ์แท้ประติมากรรมไทย”

ครูนำเสนอภาพประติมากรรมไทย  
ในสมัยรัตนโกสินทร์ จำนวน ๔ ภาพ โดยมี  
แผ่นป้ายจิ๊กซอว์ปิดอยู่ และให้นักเรียนเลือก  
เปิดแผ่นป้ายจิ๊กซอว์ ๒ แผ่น แล้วทายชื่อว่า  
เป็นสถาปัตยกรรมใด





୧

୨

୩

୪

୫

୬

୭

୮

୯

୧୦

୧୧

୧୨

୧୩

୧୪

୧୫

୧୬

୧୭

୧୮

୧୯

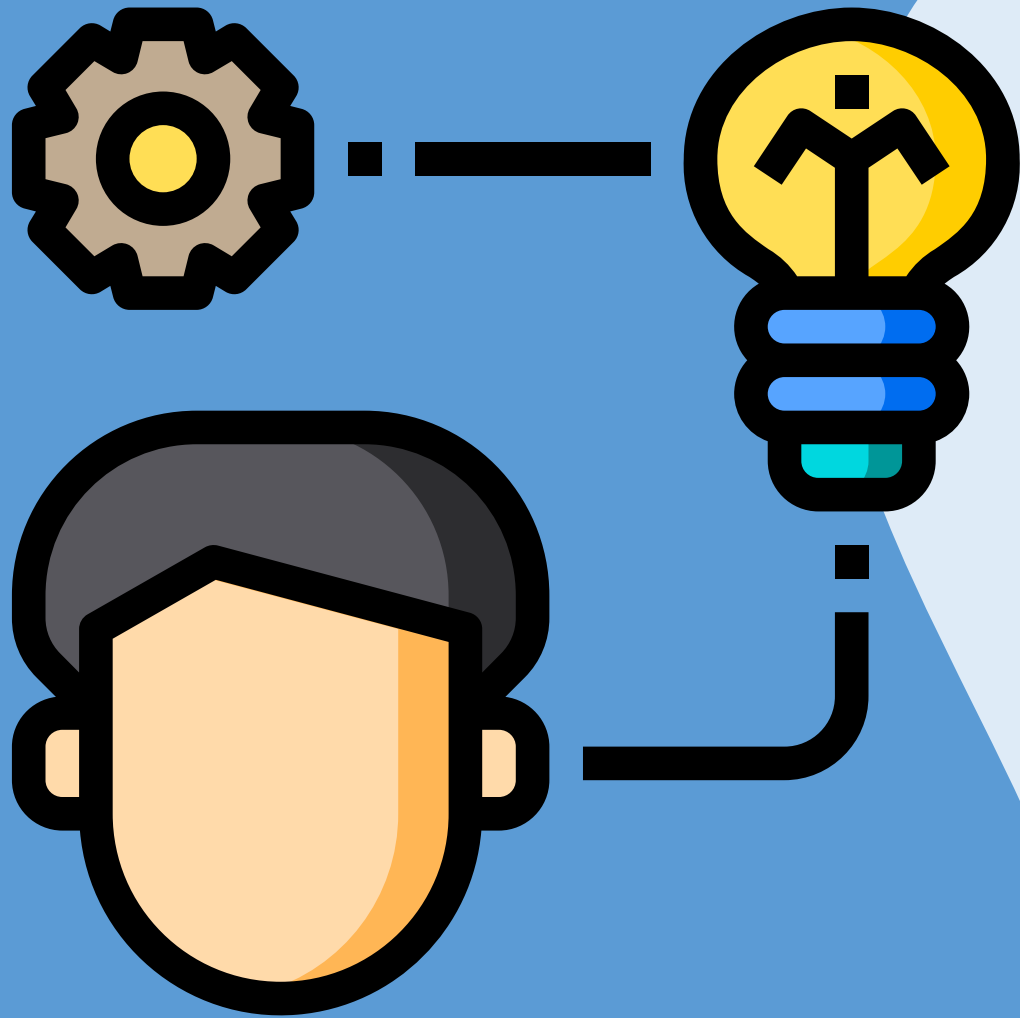
୨୦











ครูให้นักเรียนทำใบงานที่ ๓

เรื่อง ภูมิปัญญา

สมัยรัตนโกสินทร์ด้านประติมากรรม

และจิตรกรรม

# คำชี้แจง

## คำชี้แจงกิจกรรมนักเรียน

นักเรียนทำใบงานที่ ๓ เรื่อง  
ภูมิปัญญาสามัคคีรัตนโกสินทร์  
ประติมากรรมและจิตรกรรม โดยให้  
นักเรียนจับคู่รูปภาพกับประติมากรรม  
ให้สัมพันธ์กัน แล้วอธิบายลักษณะเด่น

## คำชี้แจงบทบาทครูปลายทาง

๑. ครูให้นักเรียนทำใบงาน
๒. ครูให้นักเรียนลงมือทำใบงานได้
๓. ครูให้ความช่วยเหลือ  
นักเรียนตามความเหมาะสม





**พระคันธารราษฎร์ รัชกาลที่ ๕**  
 ลักษณะเด่น.....  
 .....



**พระบรมราชานุสาวรีย์  
 สมเด็จพระเจ้าตากสินมหาราช**  
 ลักษณะเด่น.....  
 .....



**พระศรีศากยทศพลญาณ**  
 ลักษณะเด่น.....  
 .....



**พระพุทธมหাজักรพรรดิ วัฒนางนong กทม.**  
 ลักษณะเด่น.....  
 .....



**พระบรมรูปทรงม้า**  
 ลักษณะเด่น.....  
 .....







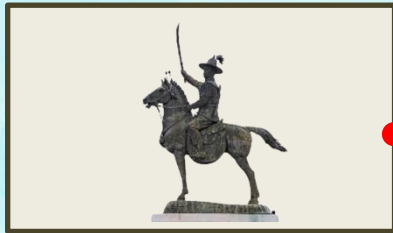
**พระคันธารราษฎร์ รัชกาลที่ ๕**  
 ลักษณะเด่น พระพุทธรูปยืนปางขอฝน  
 เป็นฝีมือช่างฝรั่ง มีลักษณะเหมือนจริง  
 รอยผ้ายับย่น ผมเป็นมวย



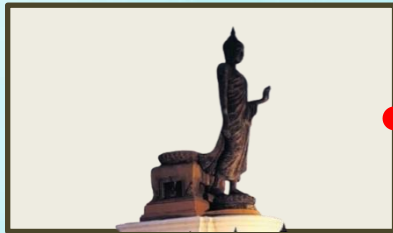
**พระบรมราชานุสาวรีย์  
 สมเด็จพระเจ้าตากสินมหาราช**  
 ลักษณะเด่น เป็นพระบรมรูปในอิริยาบถทรง  
 นำกองทัพบนหลังม้า ที่เน้นท่วงท่าสมจริง



**พระศรีศากยะทศพลญาณ**  
 ลักษณะเด่น พระพุทธรูปยืนปางลีลาขนาดใหญ่  
 ประดิษฐานเป็นพระประธาน ณ พุทธ  
 มณฑล มีลักษณะสมจริง



**พระพุทธมหจักรพรรดิ วัดนางนอง กทม.**  
 ลักษณะเด่น เป็นพระพุทธรูปทรงเครื่อง  
 ปัจจุบันพระเจ้าจักรพรรดิแบบโบราณ



**พระบรมรูปทรงม้า**  
 ลักษณะเด่น เป็นอนุสาวรีย์แห่งแรกใน  
 ประเทศไทย หล่อจากประเทศฝรั่งเศส  
 ตั้งอยู่ ณ ลานพระราชวังดุสิต หน้าพระที่  
 นั่งอนันตสมาคม





บทเรียนครั้งต่อไป

# ภูมิปัญญาสมัยรัตนโกสินทร์ ด้านการแพทย์แผนไทย

สามารถดาวน์โหลดได้ที่ [www.dltv.ac.th](http://www.dltv.ac.th)

