



คนในเมืองสุโขทัยนี้ มักทาน

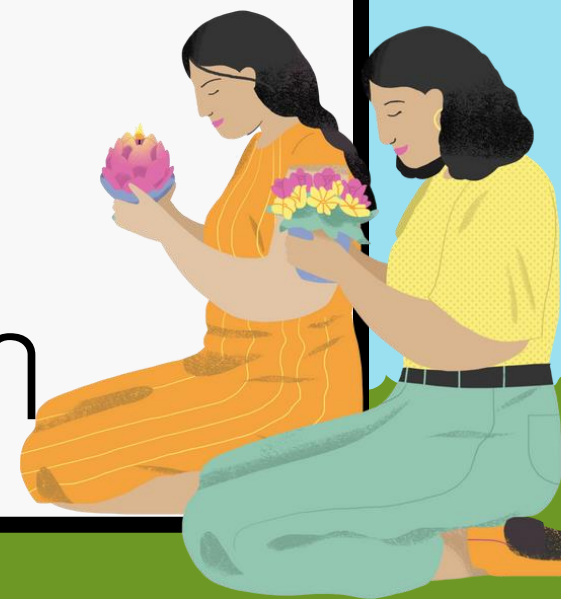
มักทรงศีล มักโอยทาน (ให้ทาน)

พ่อขุนรามคำแหงเจ้าเมืองสุโขทัยนี้

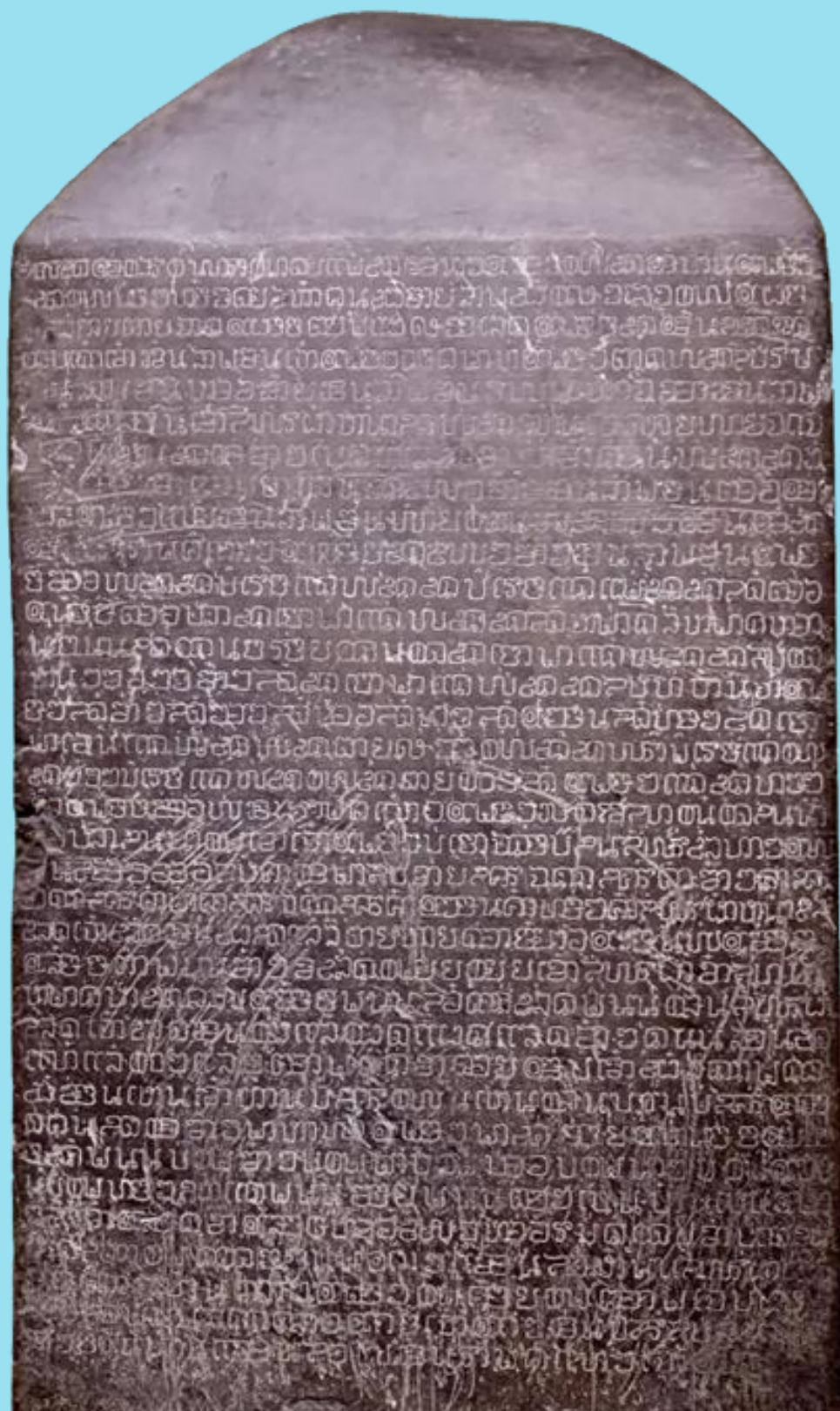
ลูกเจ้าลูกขุน ทั้งสิ้นทั้งหลาย

ทั้งผู้ชายผู้หญิง

มีศรัทธาในพระพุทธศาสนา



จารึกพ่อขุนรามคำแหง



ทรงศีลเมื่อพระราชทุกคน

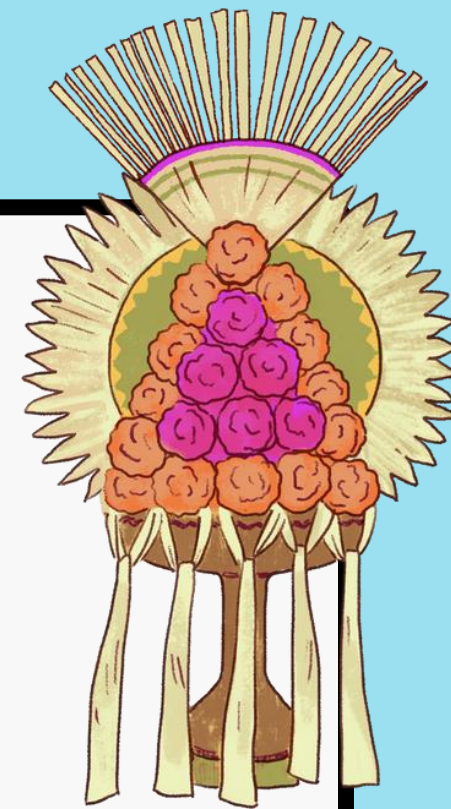
เมื่อออกพระราชกรณกิจ

เดือนหนึ่งจึงแล้ว เมื่อกิจการกิจ

มีพนม (พุ่ม) เบี้ย มีพนมหมาก

มีพนมดอกไม้ มีหมอนนั่ง หมอนนอน

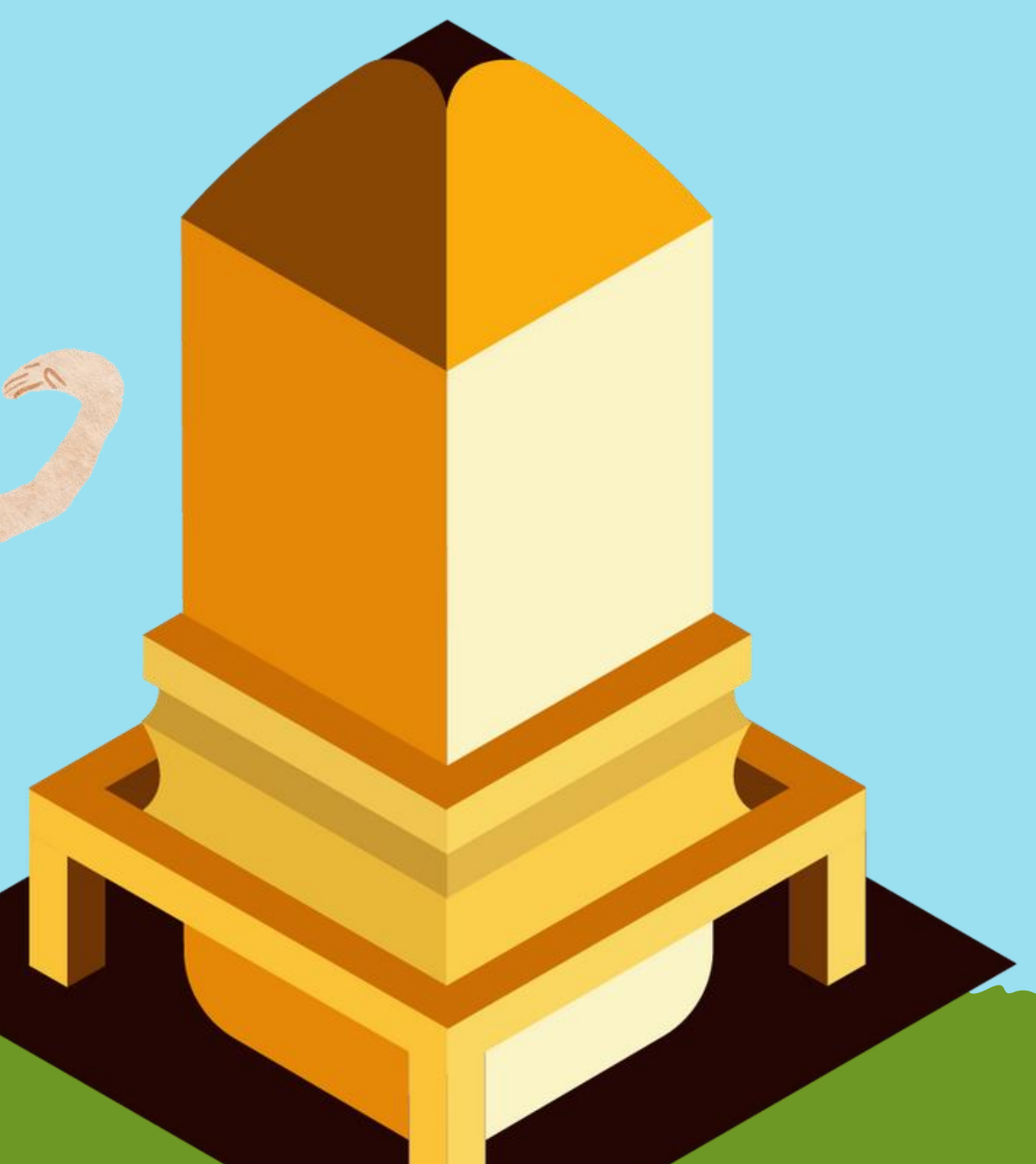
บริพารกิจนโอยทาน ปีละสองล้าน



จารึกพ่อขุนรามคำแหง



ไชรห้สคิลาจารึก

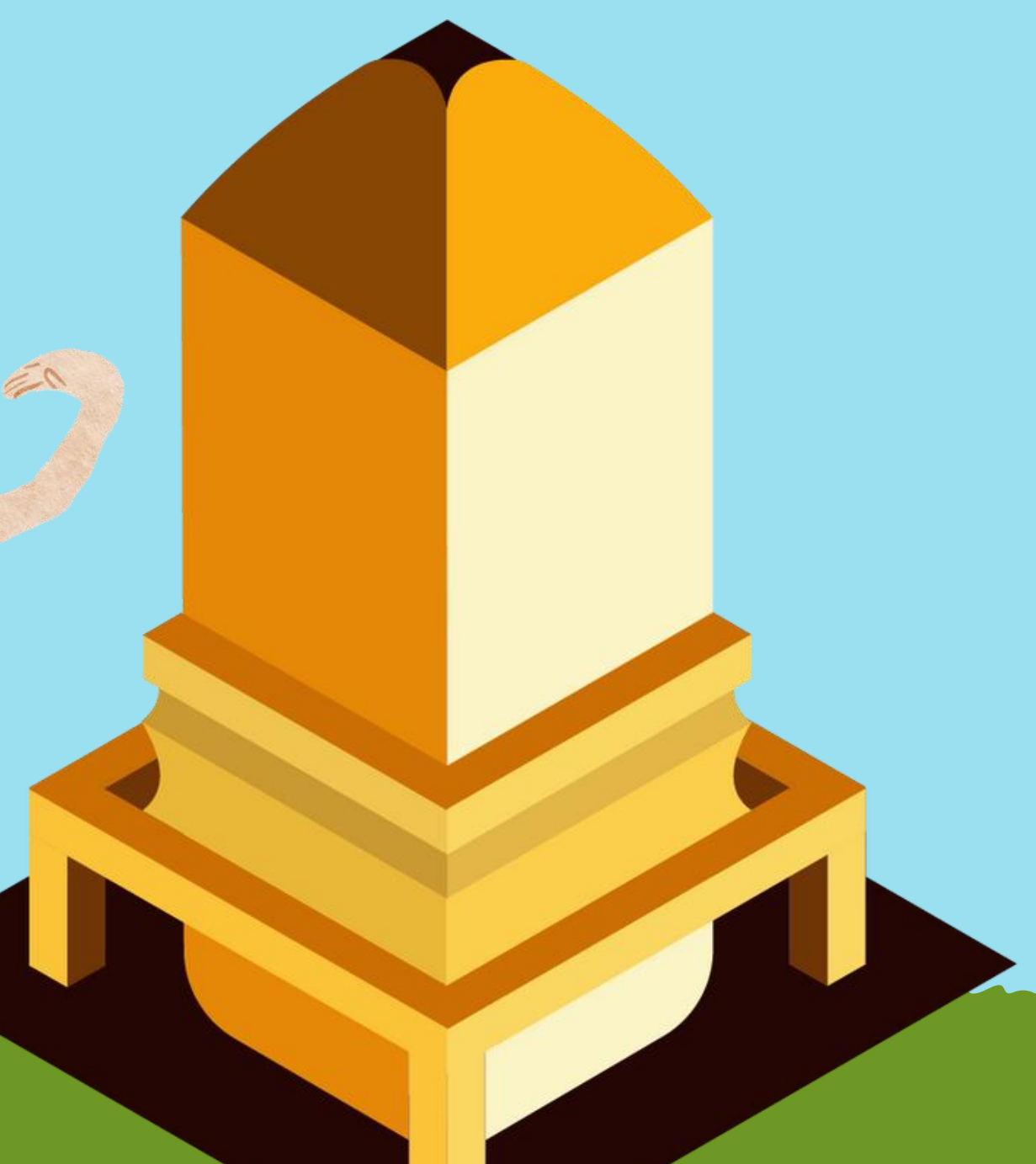


ข้อความในจารึก

บอกเล่ากิจกรรมอะไรของชาวสุโขทัย



ไขรหัสศิลาจารึก



มีคนกลุ่มใดบ้างที่
ถูกกล่าวถึงในศิลาจารึก
