

รายวิชา ประวัติศาสตร์

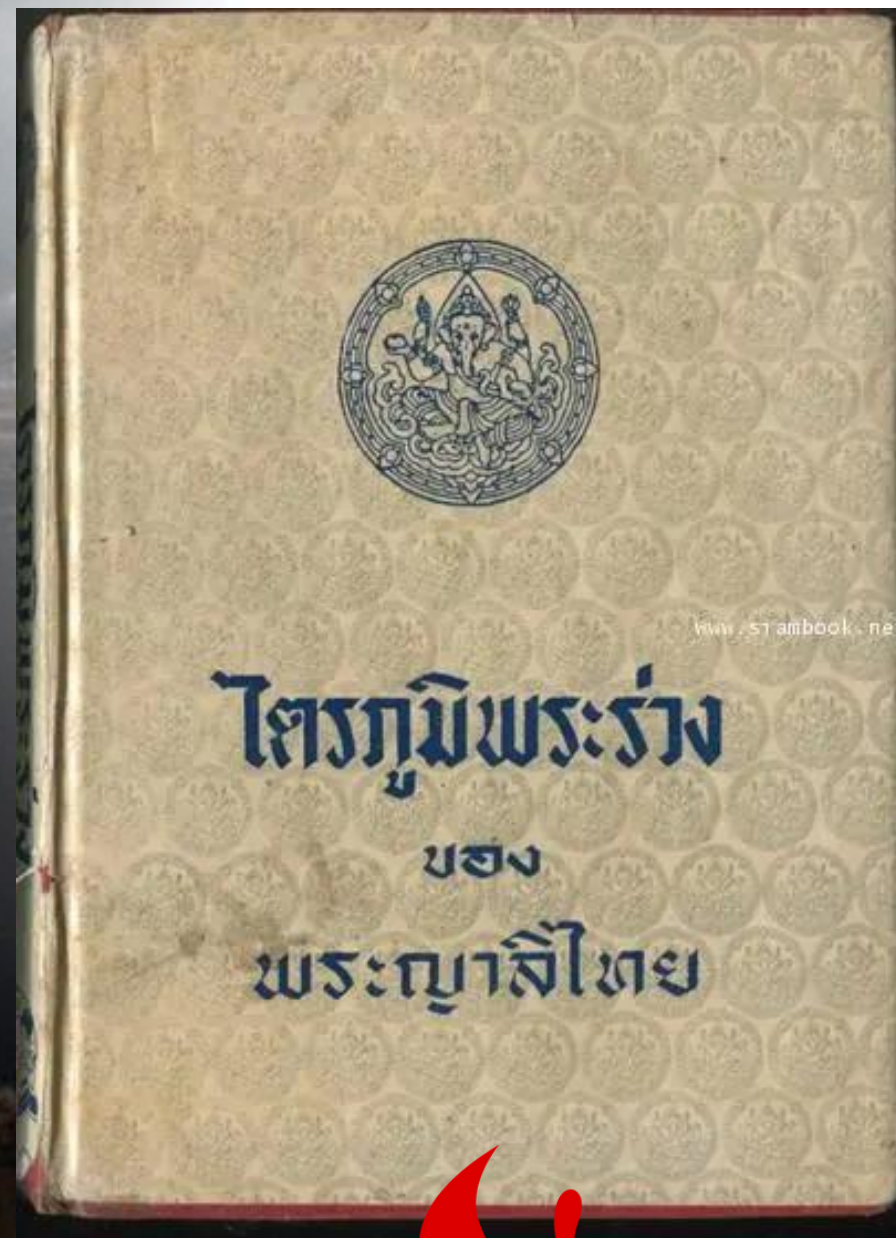
รหัสวิชา ส๑๔๑๐๒ ชั้นประถมศึกษาปีที่ ๔

เรื่อง สังคมและวัฒนธรรม

ในอาณาจักรสุโขทัย

ครูผู้สอน ครูภากร อุปการแก้ว





กิจกรรม

ทำองนรก

ในไตรภูมิพระร่วง



นรกขุมที่ ๑

สัตถุชีวมหานรก
(สัน-ชี-วะ-มะ-หา-นะ-รก)

๕๐๐ ปีนรก



นรกขุมที่ ๒

กาฬสตุตตมหานรก

(กา-ละ-สุต-ตะ-มะ-หา-นะ-รก)

๑,๐๐๐ ปีนรก





นรกขุมที่ ๓

สังฆาฏมหานรก
(สัง-คา-ตะ-มะ-หา-นะ-รก)

๒,๐๐๐ ปีนรก



นรกขุมที่ ๔

โรรัมหานรก

(โร-รฺ-วะ-มะ-หา-นะ-รก)

๔,๐๐๐ ปีนรก



นรกขุมที่ ๕

มหาโรรวมหานรก

(มะ-หา-โร-รฺ-วะ-มะ-หา-นะ-รก)

๘,๐๐๐ ปีนรก





นรกขุมที่ ๖

ตาปนมหานรก

(ตา-ปะ-นะ-มะ-หา-นะ-รก)

๑๖,๐๐๐ ปีนรก





นรกขุมที่ ๗

มหาตাপนมหานรก

(มะ-หา-ตา-ปะ-นะ-มะ-หา-นะ-รก)

ครึ่งกลับ





นรกขุมที่ ๘

อเวจีมหานรก

(อะ-เว-จี-มะ-หา-นะ-รก)

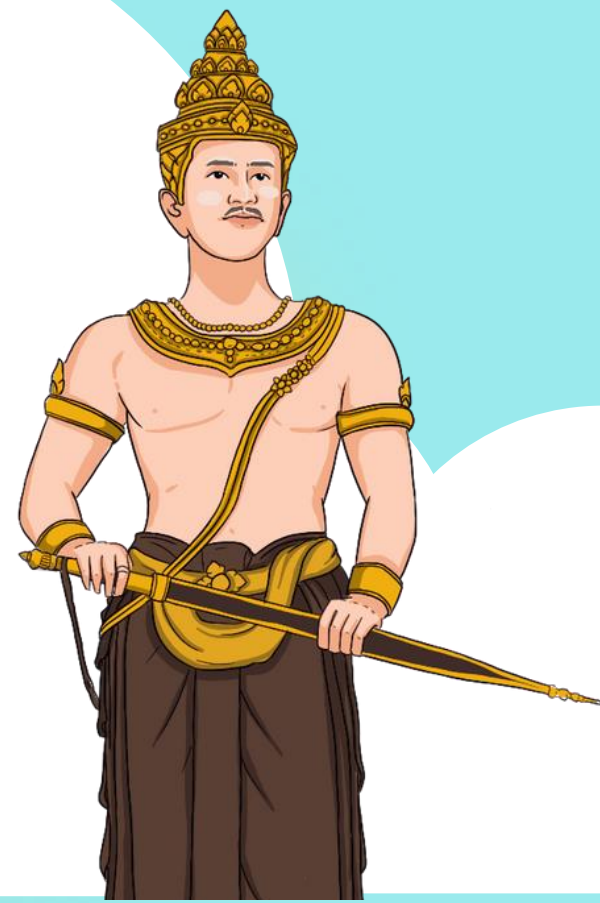
๑ กัลป์



คำถามชวนคิด

นักเรียนคิดว่า ชาวเมืองสุโขทัย เมื่อได้รับรู้ถึง
เรื่องราวของนรก ในไตรภูมิพระร่วง จะรู้สึกอย่างไร
และจะปฏิบัติตนในการดำรงชีวิตอย่างไร





สังคมและวัฒนธรรมใน

อาณาจักรสุโขทัย





การทอดกฐิน

ไชยปริศนา ศิลาจารึก

สังคมและวัฒนธรรมสมัยสุโขทัย





คนในเมืองสุโขทัยนี้ มักทาน

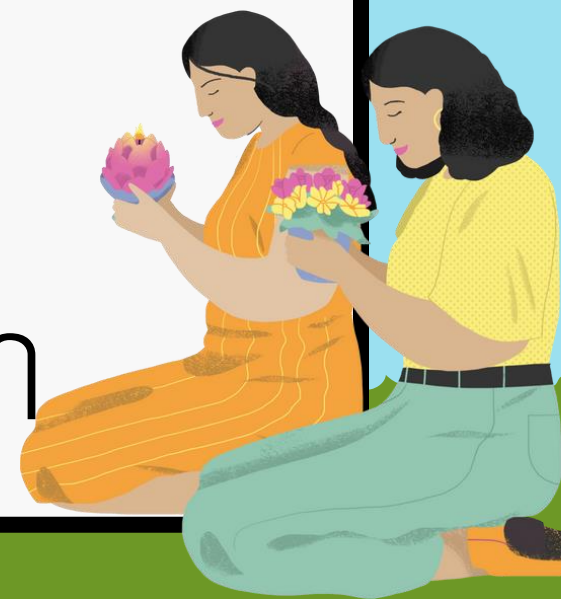
มักทรงศีล มักโอยทาน (ให้ทาน)

พ่อขุนรามคำแหงเจ้าเมืองสุโขทัยนี้

ลูกเจ้าลูกขุน ทั้งสิ้นทั้งหลาย

ทั้งผู้ชายผู้หญิง

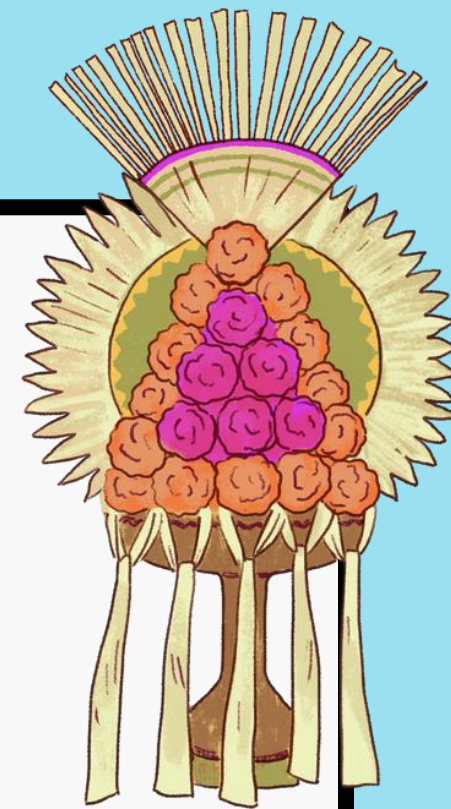
มีศรัทธาในพระพุทธศาสนา



จารึกพ่อขุนรามคำแหง



จารึกพ่อขุนรามคำแหง



ทรงศีลเมื่อพระราชทุกคน

เมื่อออกพระราชกรณกิจ

เดือนหนึ่งจึงแล้ว เมื่อกิจกรณกิจ

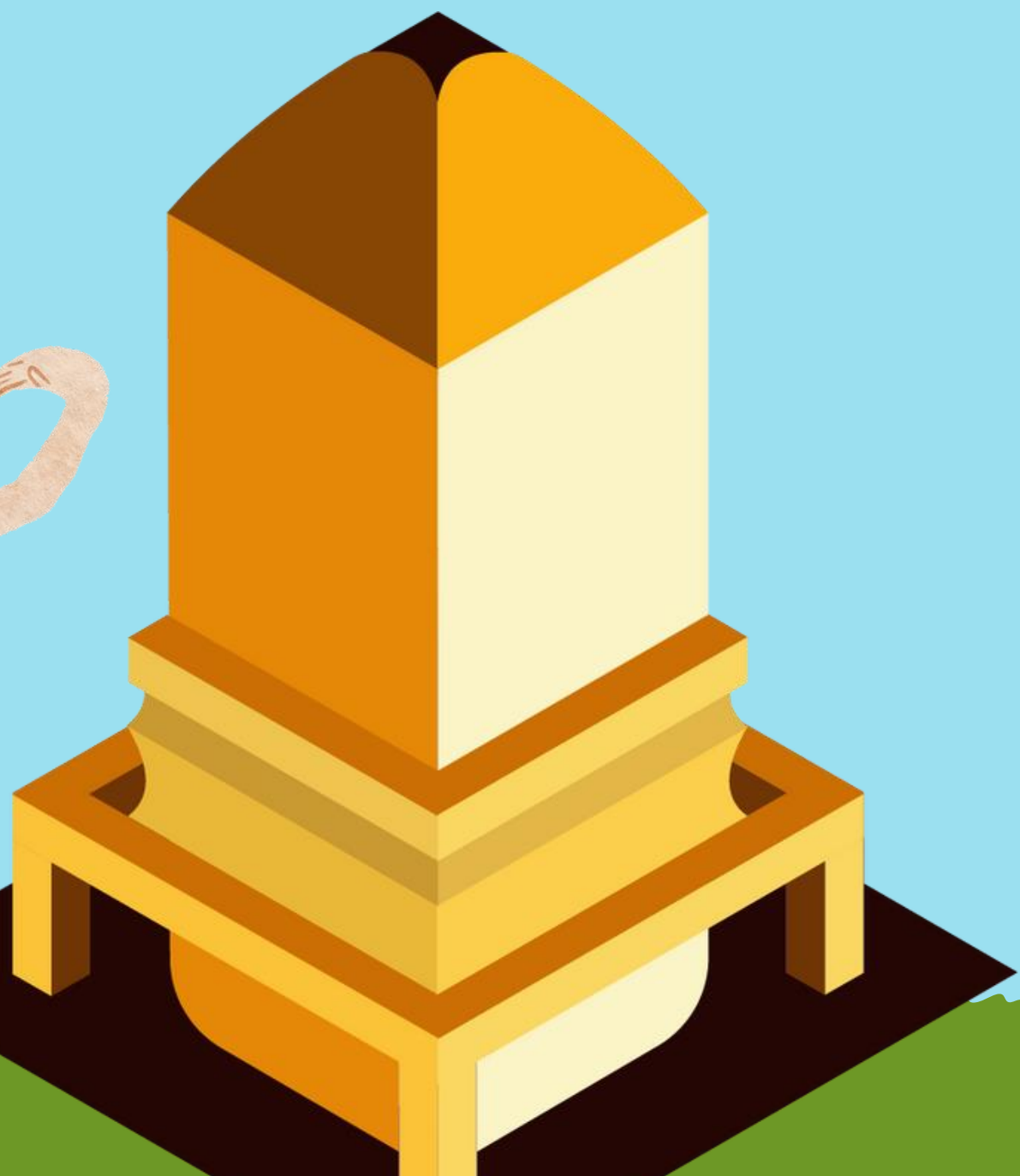
มีพนม (พุ่ม) เบี้ย มีพนมหมาก

มีพนมดอกไม้ มีหมอนนั่ง หมอนนอน

บริพารกิจนโอยทาน ปีละสองล้าน



ไขรหัสศิลปะจารึก



ข้อความในจารึก

บอกเล่ากิจกรรมอะไรของชาวสุโขทัย



ไขรหัสศิลาจารึก



มีคนกลุ่มใดบ้างที่
ถูกกล่าวถึงในศิลาจารึก



คนในเมืองสุโขทัยนี้ มักทาน

มักทรงศีล มักโอยทาน (ให้ทาน)

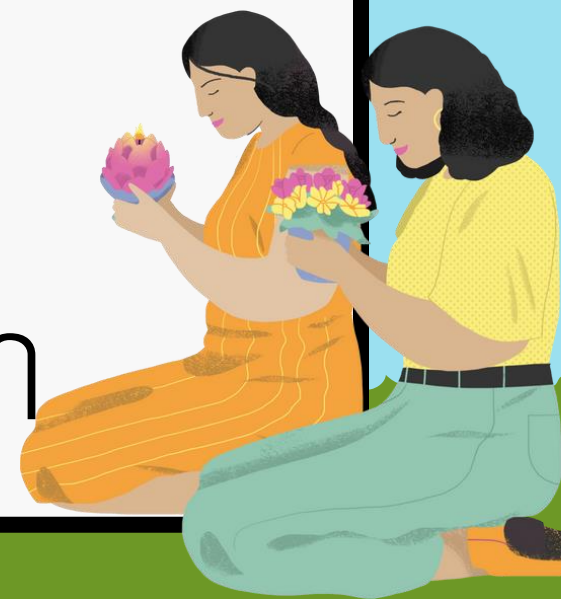
พ่อขุนรามคำแหงเจ้าเมืองสุโขทัยนี้

ลูกเจ้าลูกขุน ทั้งสิ้นทั้งหลาย

ทั้งผู้ชายผู้หญิง

มีศรัทธาในพระพุทธศาสนา

จารึกพ่อขุนรามคำแหง





จารึกพ่อขุนรามคำแหง

ทรงศีลเมื่อพระราชทุกคน

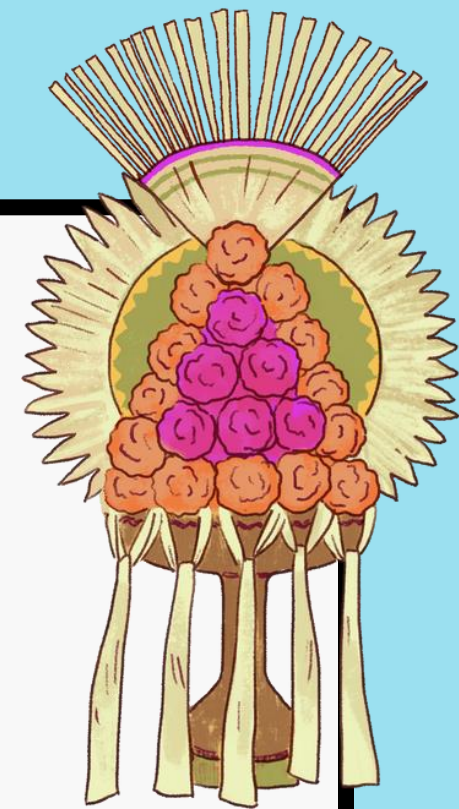
เมื่อออกพระราชกรณกิจ

เดือนหนึ่งจึงแล้ว เมื่อกิจกรณกิจ

มีพนม (พุ่ม) เบี้ย มีพนมหมาก

มีพนมดอกไม้ มีหมอนนั่ง หมอนนอน

บริพารกิจนโอยทาน ปีละสองล้าน





ไขรหัสศิลปะจารึก



ข้อความในจารึก

บอกเล่ากิจกรรมอะไรของชาวสุโขทัย

ความใจบุญสุนทานของ

คนสุโขทัย และการถือศีล

ระหว่างเข้าพรรษา

เมื่อออกพรรษาแล้วทอดกฐิน

มีการแห่แหนกกฐินใหญ่โต



ไขรหัสศิลาจารึก



มีคนกลุ่มใดบ้างที่
ถูกกล่าวถึงในศิลาจารึก

เจ้าเมือง (กษัตริย์)

ลูกเจ้าลูกขุน (ชนชั้นสูง)

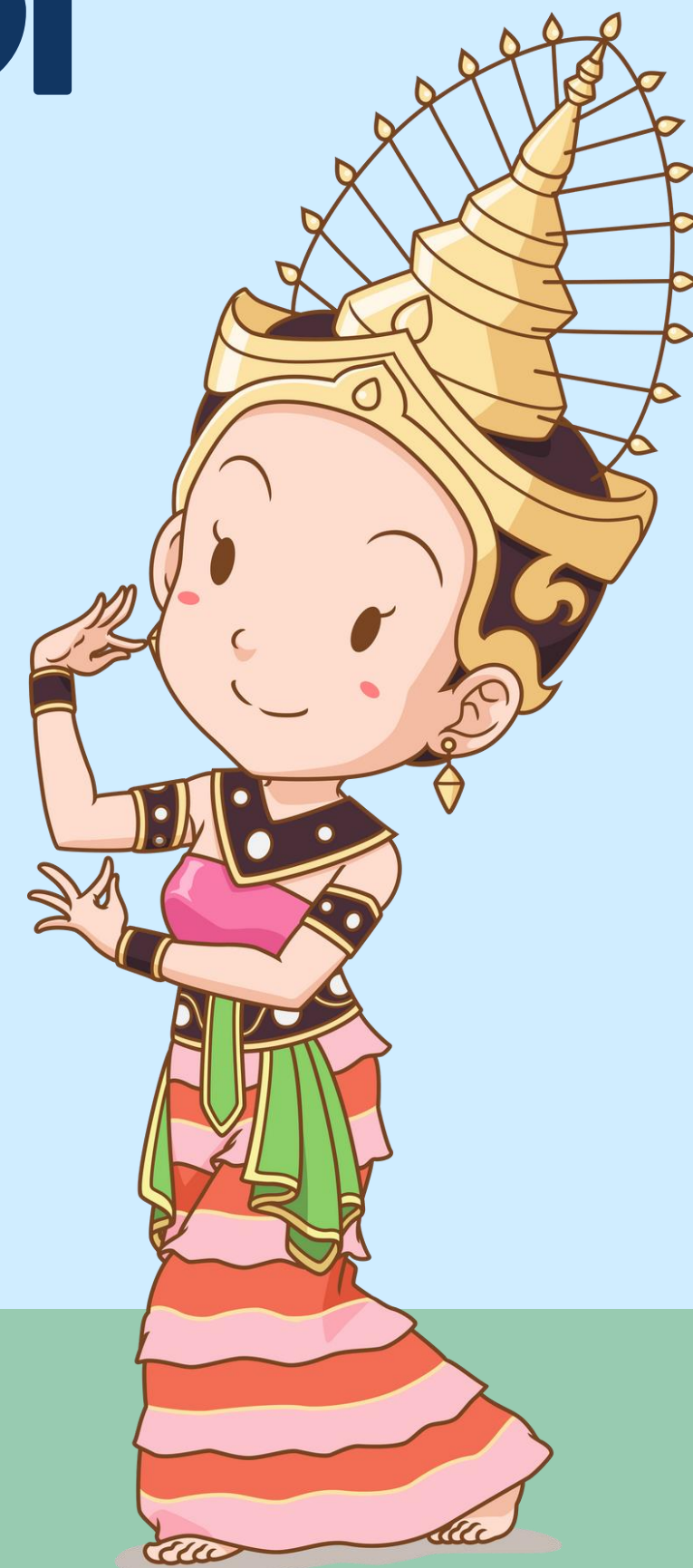
ผู้ชายผู้หญิง (สามัญชน)

เถรมหาเถร (พระสงฆ์)

กิจกรรม

พีระมิด

ชั้นชั้นทางสังคม



เจ้าเมือง (กษัตริย์)

* เถรมหาเถร (พระสงฆ์)

ลูกเจ้าลูกขุน (ชนชั้นสูง)

ผู้ขายผู้หญิง (สามัญชน)



นักสืบ ศิลาจารึก

สังคมและวัฒนธรรมสมัยสุโขทัย





“กลางเมืองสุโขทัยนี้มีวิหาร มีพระพุทธรูปทองมี
พระอัญญาเรศ (พระพุทธรูปยืน)
มีพระพุทธรูปอันใหญ่ มีพระพุทธรูป
อันราม(ขนาดกลาง ไม้ใหญ่นัก ไม้เล็กนัก)
มีวิหารอันใหญ่ มีวิหารอันราม”



สังคมและวัฒนธรรมสมัยสุโขทัย

ที่มา : ศูนย์มานุษยวิทยาสิรินธร



“ปากประตูมีกะดิ่งอันหนึ่งแขวนไว้นั้น
ไพร่ฟ้าหน้าปก (ประชาชนที่มีทุกข์ร้อน) กลางบ้านกลางเมือง
มีถ้อยมีความ เจ็บท้อง ข้องใจ
มันจ๊กกล่าวถึงเจ้าถึงขุนบ่ไร (ไม่ยาก)
ไปลั่นกะดิ่งอันท่านแขวนไว้
พ่อขุนรามคำแหงเจ้าเมืองได้ยินเรียกไปถาม
สวนความแก่มั่นด้วยชื่อ ไพร่ในเมืองสุโขทัยนี้จึงชม”



สังคมและวัฒนธรรมสมัยสุโขทัย

ที่มา : ศูนย์มานุษยวิทยาสิรินธร



“เมืองสุโขทัยนี้...มีพระขพุง(เป็นชื่อภูเขา)

ผีเทพดาในเขานั่น เป็นใหญ่กว่าทุกผีในเมืองนี้

ขุนผู้ใดถือเมืองสุโขทัยแล้ว

ไหว้ดีพลีถูก (การบวงสรวงที่ถูกต้อง) เมืองนี้เที่ยง เมืองนี้ดี

ไหว้ไม่ดี พลีบ่ถูก ผีในเขานั้น บ่คุ้มบ่เกรง เมืองนี้หาย”



สังคมและวัฒนธรรมสมัยสุโขทัย

ที่มา : ศูนย์มานุษยวิทยาสิรินธร



“เมืองสุโขทัยนี้ มีสี่ปากประตูหลวง
เทียบร่อม (ล้วนแล้วไปด้วย) คนเสียดกัน
เข้ามาดูท่านเผาเทียน ท่านเล่นไฟ
เมืองสุโขทัยนี้มีตั้งจ๊กแตก”



สังคมและวัฒนธรรมสมัยสุโขทัย

ที่มา : ศูนย์มานุษยวิทยาสิรินธร



“กลางไม้ตาลนี้

วันเดือนดับ ขึ้นแปดค่ำ วันเพ็ญ แรมแปดค่ำ

ฝูงปู่ครู เถรมหาเถร

ขึ้นนั่งเหนือขดานหินสูตรธรรมแก่อุบาสก ฝูงท่วยจำศีล”



สังคมและวัฒนธรรมสมัยสุโขทัย



ที่มา : ศูนย์มานุษยวิทยาสิรินธร

ให้นักเรียนสันนิษฐานว่าจากข้อมูลในจารึกที่ได้รับ
สังคมและวัฒนธรรมของเมืองสุโขทัยโบราณเป็นอย่างไร





เหล่านักสืบ ศิลาจารึก

นำเสนอ





“กลางเมืองสุโขทัยนี้มีวิหาร มีพระพุทธรูปทองมี
พระอัญญาเรศ (พระพุทธรูปยืน)
มีพระพุทธรูปอันใหญ่ มีพระพุทธรูป
อันราม(ขนาดกลาง ไม่ใหญ่นัก ไม่เล็กนัก)
มีวิหารอันใหญ่ มีวิหารอันราม”



สังคมและวัฒนธรรมสมัยสุโขทัย

ที่มา : ศูนย์มานุษยวิทยาสิรินธร



“ปากประตูมีกะดิ่งอันหนึ่งแขวนไว้นั้น
ไพร่ฟ้าหน้าปก (ประชาชนที่มีทุกข์ร้อน) กลางบ้านกลางเมือง
มีถ้อยมีความ เจ็บท้อง ข้องใจ
มันจ๊กกล่าวถึงเจ้าถึงขุนบ่ไร (ไม่ยาก)
ไปลั่นกะดิ่งอันท่านแขวนไว้
พ่อขุนรามคำแหงเจ้าเมืองได้ยินเรียกไปถาม
สวนความแก่มั่นด้วยชื่อ ไพร่ในเมืองสุโขทัยนี้จึงชม”



สังคมและวัฒนธรรมสมัยสุโขทัย

ที่มา : ศูนย์มานุษยวิทยาสิรินธร



“เมืองสุโขทัยนี้...มีพระขพุง(เป็นชื่อภูเขา)

ผีเทพดาในเขาอันนั้น เป็นใหญ่กว่าทุกผีในเมืองนี้

ขุนผู้ใดถือเมืองสุโขทัยนี้แล้ว

ไหว้ดีพลีถูก (การบวงสรวงที่ถูกต้อง) เมืองนี้เที่ยง เมืองนี้ดี

ไหว้ไม่ดี พลีบ่ถูก ผีในเขานั้น บ่คุ้มบ่เกรง เมืองนี้หาย”



สังคมและวัฒนธรรมสมัยสุโขทัย

ที่มา : ศูนย์มานุษยวิทยาสิรินธร



“เมืองสุโขทัยนี้ มีสี่ปากประตูหลวง
เทียบร่อม (ล้วนแล้วไปด้วย) คนเสียดกัน
เข้ามาดูท่านเผาเทียน ท่านเล่นไฟ
เมืองสุโขทัยนี้มีตั้งจ๊กแตก”



สังคมและวัฒนธรรมสมัยสุโขทัย

ที่มา : ศูนย์มานุษยวิทยาสิรินธร



“กลางไม้ตาลนี้

วันเดือนดับ ขึ้นแปดค่ำ วันเพ็ญ แรมแปดค่ำ

ฝูงปู่ครู เถรมหาเถร

ขึ้นนั่งเหนือขดานหินสูตรธรรมแก่อุบาสก ฝูงทวยจำศีล”



สังคมและวัฒนธรรมสมัยสุโขทัย

ที่มา : ศูนย์มานุษยวิทยาสิรินธร



กิจกรรมครูขอทำ

ให้นักเรียนวาดภาพสังคมวัฒนธรรมในสมัยสุโขทัย
พร้อมอธิบายว่าเกี่ยวข้องกับ
สังคมวัฒนธรรมในสมัยสุโขทัยอย่างไร



สรุปบทเรียน

“สังคมและวัฒนธรรมใน
อาณาจักรสุโขทัย”



สรุปบทเรียน

“สังคมและวัฒนธรรมใน
อาณาจักรสุโขทัย”

ชาวสุโขทัย มีความศรัทธาในพระพุทธศาสนา มาก ดังจะเห็นได้
จากการฝังธรรมในวันพระ มีการสร้างวัดและพระพุทธรูปจำนวนมาก
จากในศิลาจารึก จะเห็นได้ว่าคนสุโขทัยเป็นคนใจบุญ สุนทาน
เมื่อถึงวันพระ คนสุโขทัยจะนำอาหารไปทำบุญที่วัด ฝังเทศน์
ฝังธรรม ไม่ได้ขาด



บทเรียนครั้งต่อไป

รายวิชา ประวัติศาสตร์ ชั้นประถมศึกษาปีที่ ๔

เรื่อง การปกครอง ในอาณาจักรสุโขทัย

ดาวน์โหลดเอกสารเพิ่มเติมได้ที่ www.dltv.ac.th

รายวิชา ประวัติศาสตร์ ชั้นประถมศึกษาปีที่ ๔