

# รายวิชา ภาษาไทย

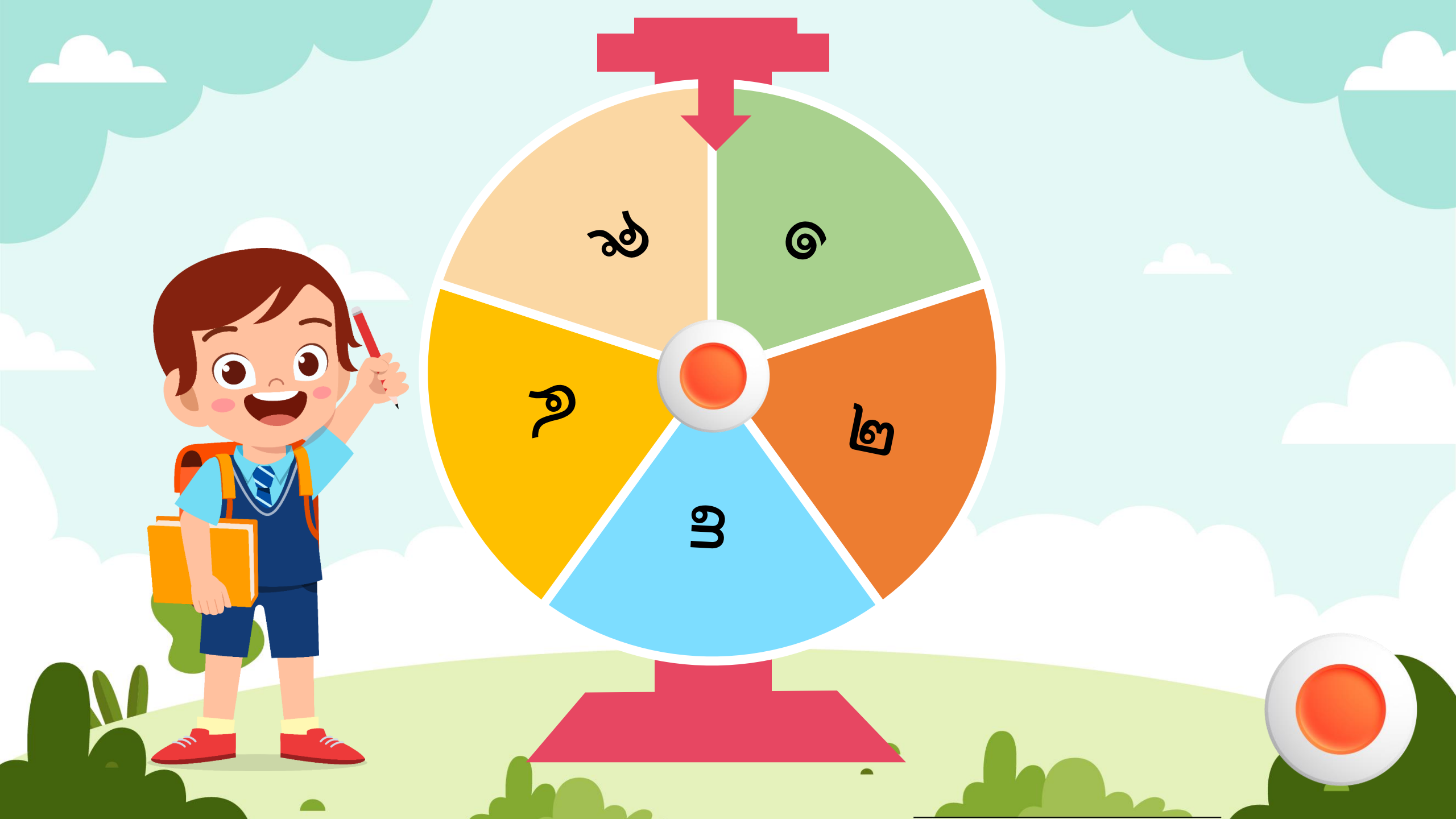
รหัสวิชา ท๑๒๑๐๑

ชั้นประถมศึกษาปีที่ ๒

เรื่อง อักษรนำ จำให้ดี (๓)

ครูผู้สอน ครูพรนภา ผามบอน





เรื่อง

อักษรนำ จำให้ดี (๓)





## จุดประสงค์การเรียนรู้

๑. บอกลักษณะของอักษรนำ (อักษรกลางนำอักษรต่ำเดียว) ได้
๒. อ่านและเขียนคำอักษรนำ (อักษรกลางนำอักษรต่ำเดียว) ได้
๓. ยกตัวอย่างคำอักษรนำ (อักษรกลางนำอักษรต่ำเดียว) ได้
๔. เห็นความสำคัญของการอ่านและเขียนคำอักษรนำ เพื่อนำไปใช้สื่อสารในชีวิตประจำวัน



พยัญชนะต้นอักษรกลาง  
นำอักษรต่ำ (เดี่ยว)

อ



ท

ย

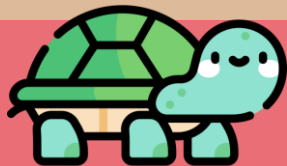


พ

ก



ผ



ณ



ด



**อักษรนำ** (อักษรกลางนำอักษรต่ำเดี่ยว) อ่านออกเสียง  
เป็นสองพยางค์ พยางค์หน้าออกเสียงพยัญชนะตัวที่หนึ่ง  
ประสมกับสระอะ พยางค์หลังออกเสียงพยัญชนะตัวที่สอง  
ประสมกับสระและพยัญชนะสะกดตามที่ปรากฏ ส่วนเสียง  
วรรณยุกต์ออกเสียงตามพยัญชนะตัวที่หนึ่งที่นำมา





# อักษรกลาง

ก จ ด ต

ฎ ฏ บ ป อ

นำ

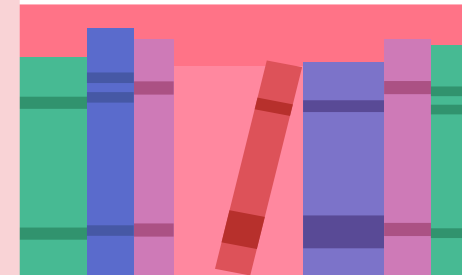


# อักษรต่ำ

(เดี่ยว)

ง ญ น ย ณ

ร ว ม ฬ ล



ก นำ น  
เช่น กนก

จ นำ ร  
เช่น จรด

จ นำ ม  
เช่น จมูก

ต นำ น  
เช่น ตนุ

ต นำ ว  
เช่น ตวาด

ต นำ ล  
เช่น ตลาด

อ นำ ง  
เช่น อุ่น

อ นำ น  
เช่น อนาถ

อ นำ ร  
เช่น อร่อย





ปรอท

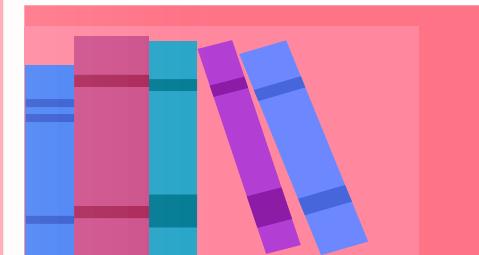
ปรัง

# ข้อสังเกต

คำบางคำไม่ใช่อักษรนำ แต่อ่านออกเสียงอย่างอักษรนำ

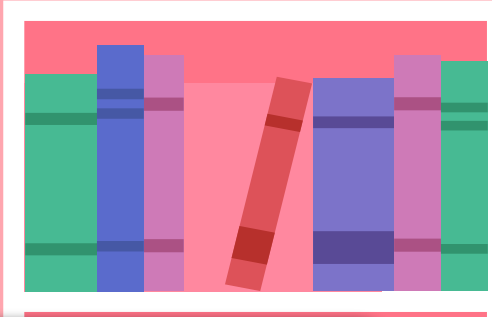
ประวัติ อ่านว่า ประ-หวัด

ประโยชน์ อ่านว่า ประ-โหยด





## กิจกรรมของปลายทางในวันนี้



### คำชี้แจงกิจกรรมนักเรียน

1. นักเรียนฟังคำชี้แจงการทำกิจกรรม
  2. นักเรียนทำใบงานที่ ๑๑
- เรื่องอักษรนำ จำให้ดี



### คำชี้แจงกิจกรรมครู

1. ครูชี้แจงการทำกิจกรรม
2. ครูเดินดูนักเรียน และให้คำปรึกษาตามความเหมาะสม

ใบงานที่ ๑๑ เรื่อง อักษรนำ จำได้ดี  
หน่วยการเรียนรู้ที่ ๑๒ เรื่อง ภาษาไทย ใส่ใจจำ  
แผนการจัดการเรียนรู้ที่ ๑๑ เรื่อง อักษรนำ จำให้ดี (๓)  
รายวิชา ภาษาไทย รหัสวิชา ท๑๒๑๐๑ ภาคเรียนที่ ๒ ชั้นประถมศึกษาปีที่ ๒

คำชี้แจง ให้นักเรียนระบายสีดังนี้

สีฟ้า = อักษรสูงนำอักษรต่ำเดี่ยว

สีชมพู = อักษรกลางนำอักษรต่ำเดี่ยว

สีส้ม = ท หน้า

หยุด	โทหวต	สร้าง	หนึบ
แผนก	ถลอก	ส่ง่า	จวัก
ตลก	กลับ	อร่อย	ขวาน

ชื่อ.....ชั้น.....เลขที่.....



# ใบงานที่ ๑๑

## อักษรนำ จำให้ดี

สามารถดาวน์โหลดได้ที่ [www.dltv.ac.th](http://www.dltv.ac.th)



# เฉลี่ย ใบงาน



สี่ฟ้า = อักษรสูงนำอักษรต่ำเดียว

สี่ชมพู = อักษรกลางนำอักษรต่ำเดียว

สี่ส้ม = ห นำ

หยุด

ไหวต

สร้าง

หนีบ

แพนง

ถลอก

สง่า

จ๊วก

ตลก

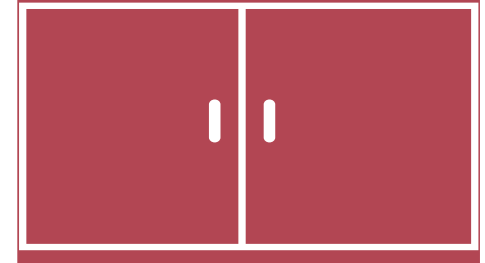
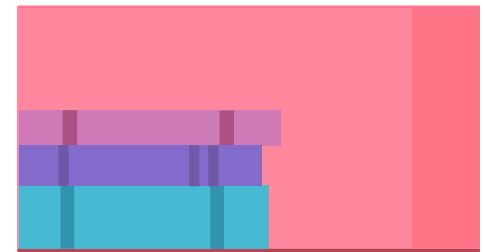
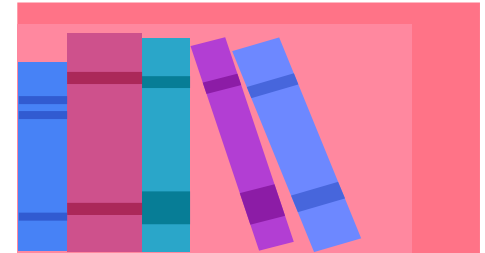
กลับ

อร่อย

หวาน



# สรุปบทเรียน





# อักษรนำ (ท นำ)

นำพยัญชนะตัวเดียว ๘ ตัว

ญ ย ว ร น ม ง ล



หญิง หยิบ แหวน หรุ หนี หมี่ เหงื่อ ไหล





# สรุปบทเรียน



คำที่ใช้ อ นำ ย มี ๔ คำ

อย่า

อยู่

อย่าง

ยาก



# อักษรสูง

ผ ผล ข

ส ห ฉ ศ

ช ฐ ษ



# อักษรกลาง

ก จ ด ต

ฎ ฏ บ ป อ



# อักษรต่ำ

(เดี่ยว)

ง ญ น ย ณ

ร ว ม พ ล

นำ



ชั้น ป.๒ ภาคเรียนที่ ๒

ชื่อ : \_\_\_\_\_ สกุล : \_\_\_\_\_ ชั้น \_\_\_\_\_ เลขที่ \_\_\_\_\_

หน่วยการเรียนรู้ที่ ๑๒ เรื่องภาษาไทย ใส่ใจจำ

สิ่งที่ฉันทำได้

☆☆☆ ฉันทำได้ดี

☆☆ ฉันทำได้บ้าง

☆ ฉันยังทำได้ไม่ดี

ระบายสีลงใน ☆ ตามระดับที่ทำได้ และ ✓ ลงใน □ สิ่งที่ฉันตั้งใจจะทำให้ดีขึ้น

สิ่งที่ฉันได้ทำ	ระดับที่ฉันทำได้	สิ่งที่ฉันตั้งใจจะทำให้ดีขึ้น
๑. ผันวรรณยุกต์อักษรสามหมู่ได้	☆☆☆	<input type="checkbox"/>
๒. ยกตัวอย่างคำที่ประสมสระเปลี่ยนรูปได้	☆☆☆	<input type="checkbox"/>
๓. จำแนกคำอักษรนำได้	☆☆☆	<input type="checkbox"/>



## บทเรียนครั้งต่อไป

### เรื่อง ภาษาพูดและภาษาเขียน

#### สิ่งที่ต้องเตรียม

๑. ใบความรู้ที่ ๑ เรื่องภาษาพูดและภาษาเขียน
๒. ใบงานที่ ๑ เรื่องภาษาพูดและภาษาเขียน

สามารถดาวน์โหลดได้ที่ [www.dltv.ac.th](http://www.dltv.ac.th)



# อักษรนำ

