

รายวิชา ศิลปะ

รหัสวิชา ศ๑๕๑๐๑ ชั้นประถมศึกษาปีที่ ๕

ทัศนศิลป์ ๔ ภาค

ผู้สอน ครูทินกร ปิ่นทอง



ทัศนศิลป์ ๔ ภาค



คำถามชวนคิด

นักเรียนเคยไปเที่ยวต่างจังหวัดหรือไม่
ให้นักเรียนร่วมกันแสดงความคิดเห็น
เกี่ยวกับจังหวัดที่นักเรียนเคยไป



กิจกรรม
ท่องเที่ยวทำกิน
แดนไทย



ภาคเหนือ



ภาคตะวันออกเฉียงเหนือ



ภาคกลาง



ภาคใต้



แผนที่ประเทศไทย



คำถามชวนคิด

ปัจจุบันนักเรียนอาศัยอยู่ที่จังหวัดใด

จังหวัดที่นักเรียนอาศัยอยู่มีแหล่งท่องเที่ยวใดบ้าง





เกม

ทายคำขวัญจังหวัด

ดอยสุเทพเป็นศรี ประเพณีเป็นสง่า บุปผาชาติ
ล้วนงามตา นามล้ำค่านครพิงค์

A decorative frame with a gold border and rounded corners. The background features stylized clouds in shades of blue and green, and waves in shades of blue and green. The text is centered within the frame.

เฉลี่ย

จังหวัดเชียงใหม่

เขาวังคู่บ้าน ขนมหวานเมืองพระ เลิศล้ำศิลปะ

แดนธรรมะ ทะเลงาม

A decorative frame with a gold border and rounded corners. The frame is set against a background of stylized waves in shades of green and blue. At the top corners, there are stylized clouds in shades of gold and brown. The text is centered within the frame.

เฉลี่ย

จังหวัดเพชรบุรี

เมืองปราสาทหิน ถิ่นภูเขาไฟ ผ้าไหมสวย
รายวัฒนธรรม เลิศล้ำเมืองกีฬา



เฉลย

จังหวัดบุรีรัมย์

เมืองประวัติศาสตร์ พระธาตุทองคำ
ชนวนวัฒนธรรมชาติ แร่ธาตุอุดม เครื่องถมสามกษัตริย์
มากว่าตมมากศิลป์ ครบสิ้นกุ่มงปุ



เฉลย

จังหวัดนครศรีธรรมราช

สิ่งที่จะได้เรียนรู้ในวันนี้

๑. รู้จักผลงานทัศนศิลป์ทั้ง ๔ ภาค
๒. รู้จักที่มาของภูมิปัญญาท้องถิ่น
๓. รู้จักอนุรักษศิลป์วัฒนธรรมท้องถิ่น

กิจกรรม

ศึกษาแผนที่ประเทศไทย

๑. แบ่งกลุ่มให้นักเรียนเป็น ๔ กลุ่มภูมิภาคของประเทศไทย
๒. ครูแจกแผนที่ทางภูมิศาสตร์ให้นักเรียนแต่ละกลุ่ม
๓. นักเรียนแต่ละกลุ่มบันทึกข้อมูลดังต่อไปนี้

บันทึกข้อมูลต่อไปนี้

๑. ตัวอย่างวัสดุธรรมชาติที่มีในภาคนี้
๒. ตัวอย่างวัฒนธรรมประเพณี
๓. สภาพภูมิอากาศ
๔. ตัวอย่างอาชีพ
๕. ประเทศเพื่อนบ้านที่ติดกับภาคนี้

The background features a stylized illustration of a rural landscape. On the left, a brown water buffalo with a yellow bell around its neck stands near a pile of hay. On the right, a person wearing a traditional conical hat sits cross-legged, playing a long wooden flute. The background is filled with stylized, layered waves in shades of blue and green, and a golden cloud-like shape in the upper left corner. A large, ornate golden frame surrounds the central text.

งานทัศนศิลป์ท้องถิ่นไทย

งานศิลปะในแต่ละท้องถิ่น จะมีลักษณะที่แตกต่างกัน
ไปตามวัฒนธรรมประเพณีและความเป็นอยู่ของผู้คน
ในท้องถิ่นนั้น ๆ และมีรูปแบบต่าง ๆ เช่น งานปั้น
งานแกะสลัก งานเขียนภาพ เป็นต้น

๑.งานปั้น

เป็นผลงานศิลปะท้องถิ่นที่เราสามารถพบเห็นได้ทั่วไป
โดยเฉพาะในวัดและในสถานที่สำคัญของแต่ละท้องถิ่นนั้น
เช่น เครื่องปั้นดินเผาของ อ.ด่านเกวียน จ.นครราชสีมา
เครื่องปั้นดินเผาที่เกาะเกร็ด จ. นนทบุรี



๒.งานแกะสลัก

งานแกะสลักที่พบในแต่ละท้องถิ่นจะมีความงดงาม
แตกต่างกัน ซึ่งงานศิลปะประเภทนี้มักอยู่ในพวกของประดับ
ตกแต่ง ของใช้ และสถานที่บางแห่ง เช่น วัด บ้านเรือน เป็นต้น



๓.งานเขียนภาพ

งานศิลปะประเภทนี้มีอยู่มากมายในท้องถิ่น เช่น
ภาพเขียนผนังในวัด ซึ่งแสดงลวดลายและเล่าเรื่อง
ในท้องถิ่นนั้น งานเขียนภาพบางท้องถิ่นสามารถสร้าง
ชื่อเสียงให้กับท้องถิ่นจนเป็นที่รู้จักกันทั่วไป



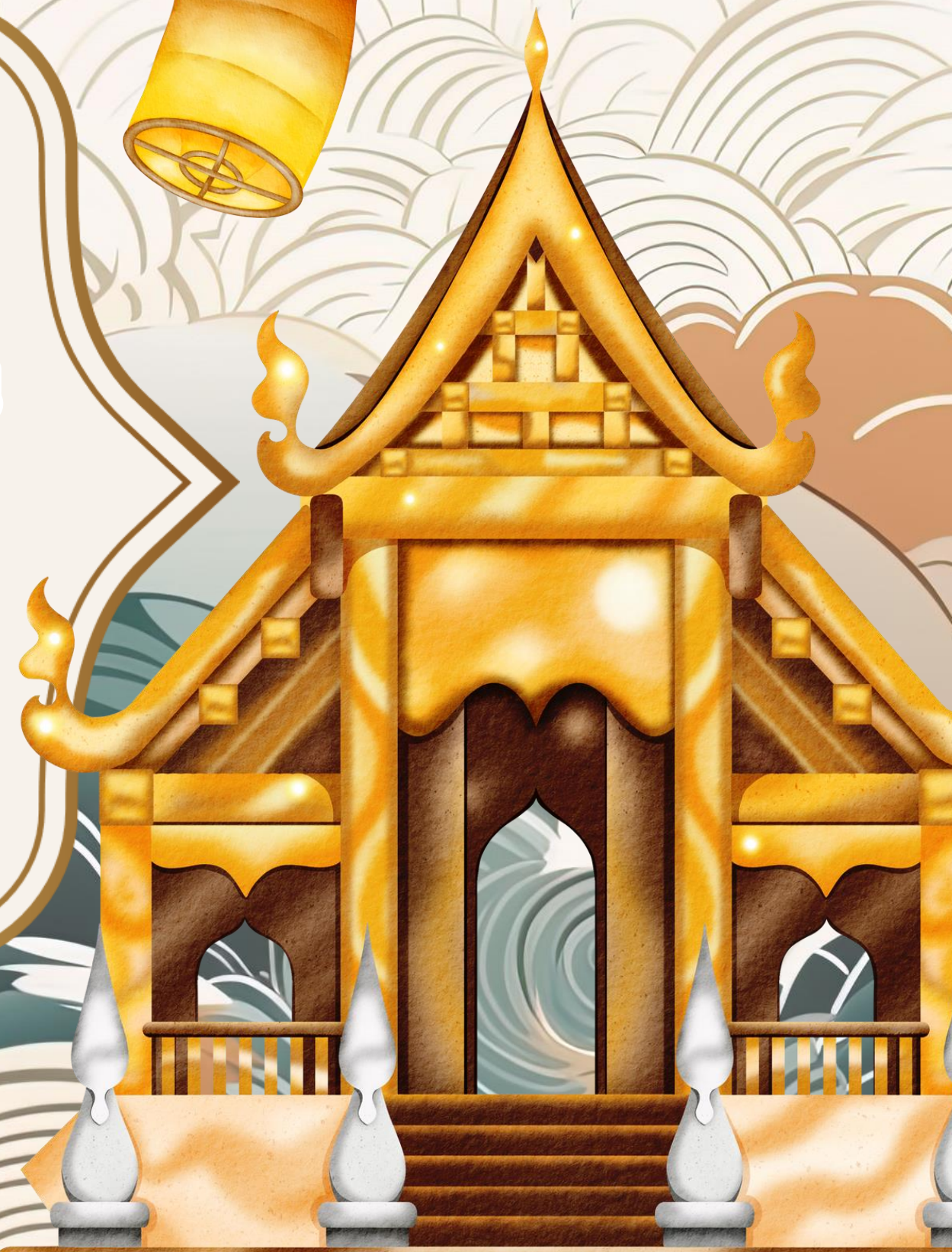
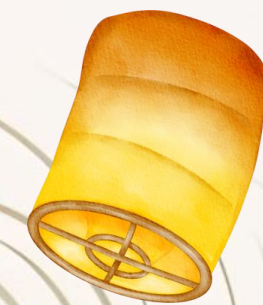
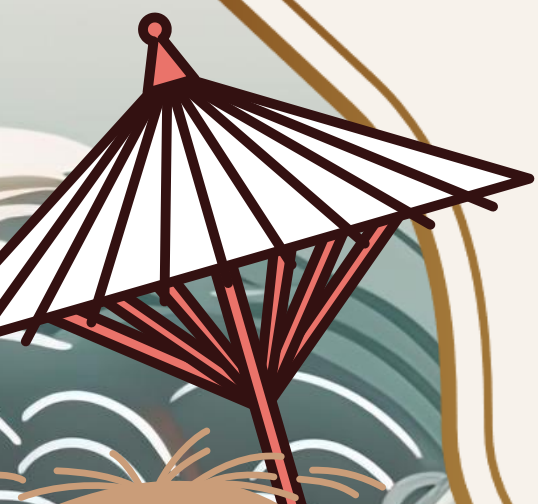
๔.งานจักสาน

เป็นงานศิลปะที่แสดงให้เห็นถึงความสามารถของผู้คน
ในท้องถิ่นในการนำวัสดุต่าง ๆ มาทำเป็นเครื่องจักสาน
ซึ่งแต่ละท้องถิ่นจะมีลักษณะและมีความสวยงามแตกต่างกันไป



ทัศนศิลป์ภาคเหนือ

ภาคเหนือเป็นท้องถิ่นที่มีประวัติความเป็นมายาวนาน และมีประเพณีวัฒนธรรมหลากหลาย มีแหล่งกำเนิดงาน ศิลปะอยู่มากมาย เช่น แหล่งทำร่มบ่อสร้าง และแหล่ง ผลิตภัณฑ์จากกระดาษสา อ.สันกำแพง จ.เชียงใหม่ แหล่งทำถ้วยชามตราไก่ จ.ลำปาง เป็นต้น



ทัศนศิลป์ภาคเหนือ



ร่มบ่อสร้าง



กาแล



ตุง



ทัศนศิลป์ภาคกลาง

ภาคกลาง แหล่งผลิตงานศิลปะทางภาคกลางที่มีชื่อเสียง

และเป็นที่ยุ้จักกันทั่วไป เช่น ตุ๊กตาดินเผา อ.บางเสด็จ

จ.พระนครศรีอยุธยา เป็นต้น เนื่องจากภาคกลางเป็นพื้นที่

ลุ่มแม่น้ำ ดินจึงมีความอุดมสมบูรณ์มาก



ทัศนศิลป์ภาคกลาง



หนังใหญ่



เครื่องปั้นดินเผา
เกาะเกร็ด



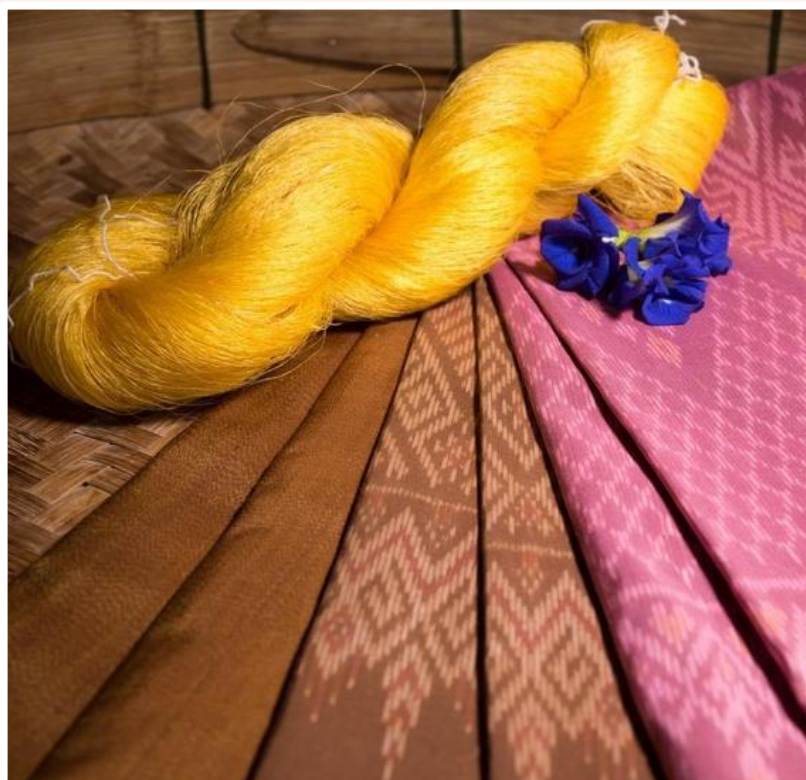
ตุ๊กตาดินเผา



ทัศนศิลป์ภาคอีสาน

ภาคอีสานในท้องถิ่นนี้ มีวัฒนธรรมประเพณีที่มีความหลากหลาย มีผลงานศิลปะอยู่หลายแห่ง บางแห่งก็มีชื่อเสียงเป็นที่รู้จักกันทั่วไป เช่น แหล่งทำเครื่องปั้นดินเผาบ้านเชียง อ.หนองหาน จ.อุดรธานี เป็นต้น

ทัศนศิลป์ภาคตะวันออกเฉียงเหนือ



ผ้าไหม



เครื่องปั้นดินเผา
บ้านเชียง



หน้ากากผีตาโขน

ทัศนศิลป์ภาคใต้

ภาคใต้ ติดกับทะเลทั้งสองฝั่ง และเต็มไปด้วย

วัฒนธรรมอันหลากหลาย ผลงานศิลปะของท้องถิ่นภาคใต้

มีชื่อเสียงเป็นที่รู้จักอยู่หลายอย่าง เช่น การทำเรือกอลและ

การทำผ้าบาติก และการทำหนังตะลุง เป็นต้น



ทัศนศิลป์ภาคใต้



ผ้าบาติก



เรือกอลละ



หนังตะลุง



การอนุรักษ์
ทัศนศิลป์
ท้องถิ่น



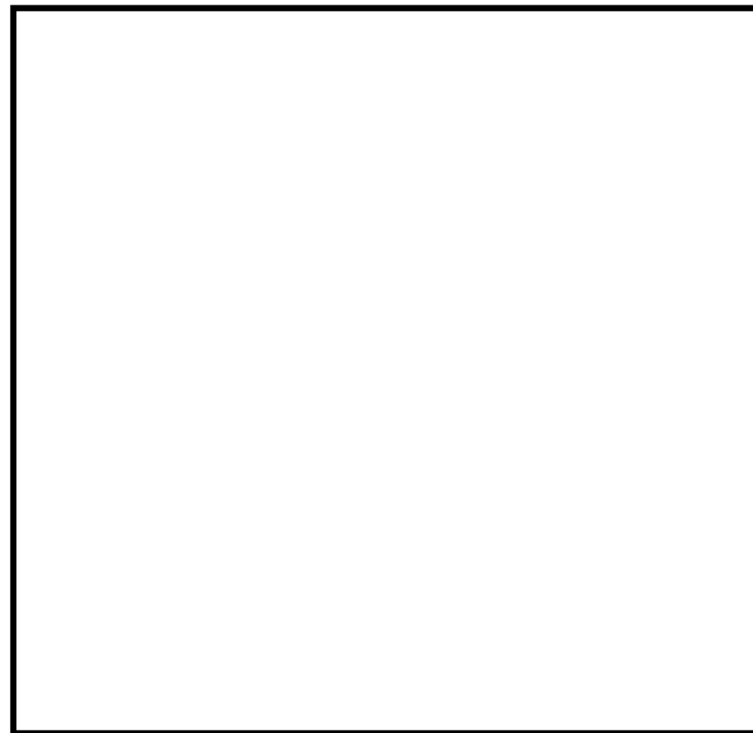
๑. สนับสนุนผลงานศิลปะโดยการอุดหนุนผลิตภัณฑ์ที่เป็นผลงานศิลปะ
ในท้องถิ่นตามความเหมาะสม
๒. ถ้ามีโอกาสควรศึกษาเรียนรู้วิธีการสร้างผลงานศิลปะในท้องถิ่นนั้น ๆ
จากศิลปินในท้องถิ่น และเข้าร่วมกิจกรรมที่แสดงผลงานศิลปะในท้องถิ่น
๓. เผยแพร่ผลงานศิลปะให้เป็นที่รู้จักแก่คนท้องถิ่นอื่น ๆ
๔. เห็นคุณค่าของผลงานศิลปะในท้องถิ่น ซึ่งถือเป็นภูมิปัญญาของคน
ในท้องถิ่น



ใบงานที่ ๑ เรื่อง ของดีบ้านฉัน
หน่วยการเรียนรู้ที่ ๗ เรื่อง ภูมิศิลป์แผ่นดินไทย
แผนการจัดการเรียนรู้ที่ ๑ เรื่อง ทักษะศิลป์ ๔ ภาค
รายวิชา ศิลปะ รหัสวิชา ศ๑๕๑๐๑ ภาคเรียนที่ ๒ ชั้นประถมศึกษาปีที่ ๕

คำชี้แจง ให้นักเรียนออกแบบสิ่งประดิษฐ์จากวัสดุในท้องถิ่นของตนเอง
และตอบคำถามในช่องว่าง

๑. ชื่อสิ่งประดิษฐ์.....



๒. วัสดุที่มีในท้องถิ่น.....

๓. เป็นภูมิปัญญาของที่ใด.....

๔. ประโยชน์ของสิ่งประดิษฐ์

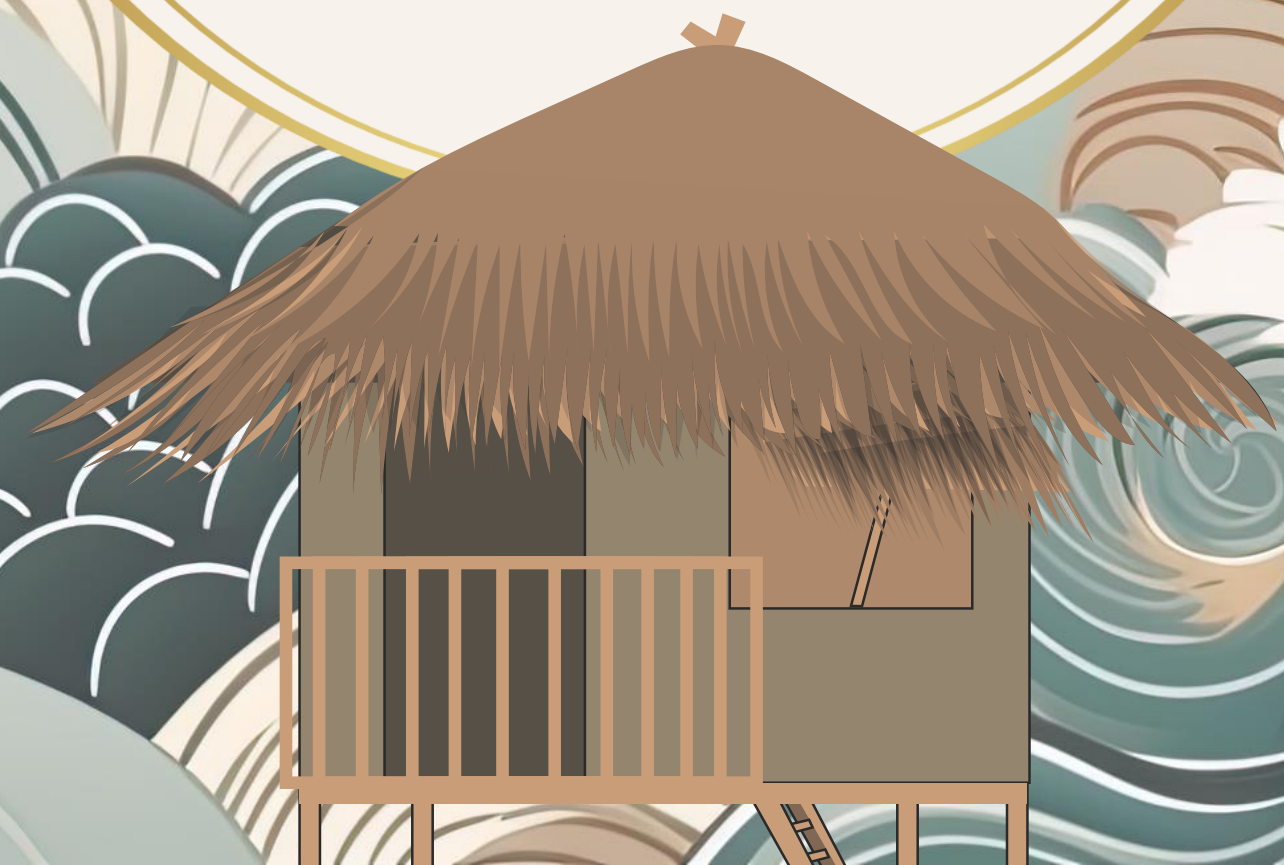
๕. เกี่ยวข้องกับทัศนศิลป์อย่างไร.....

กิจกรรม

สร้างสรรค์ใบงาน

ให้นักเรียนทำใบงานที่ ๑

เรื่อง ของดีบ้านฉัน



ชั้นปฏิบัติการ

๑. ครูปลายทางให้เตรียมใบงาน เขียนชื่อ ชั้น เลขที่ ให้เรียบร้อย
๒. ให้นักเรียนออกแบบสิ่งประดิษฐ์ในห้องถื่น พร้อมระบุชื่อวัสดุในห้องถื่นให้ถูกต้อง
๓. ครูปลายทางคอยให้คำแนะนำเรื่องทัศนศิลป์ในห้องถื่น
๔. นักเรียนลงมือสร้างสรรค์ผลงานจากนั้นนำเสนอผลงาน

เฉลยใบงานที่ ๑ เรื่อง ของดีบ้านฉัน
หน่วยการเรียนรู้ที่ ๗ เรื่อง ภูมิศิลป์แผ่นดินไทย
แผนการจัดการเรียนรู้ที่ ๑ เรื่อง ทักษะศิลป์ ๔ ภาค
รายวิชา ศิลปะ รหัสวิชา ศ๑๕๑๐๑ ภาคเรียนที่ ๒ ชั้นประถมศึกษาปีที่ ๕

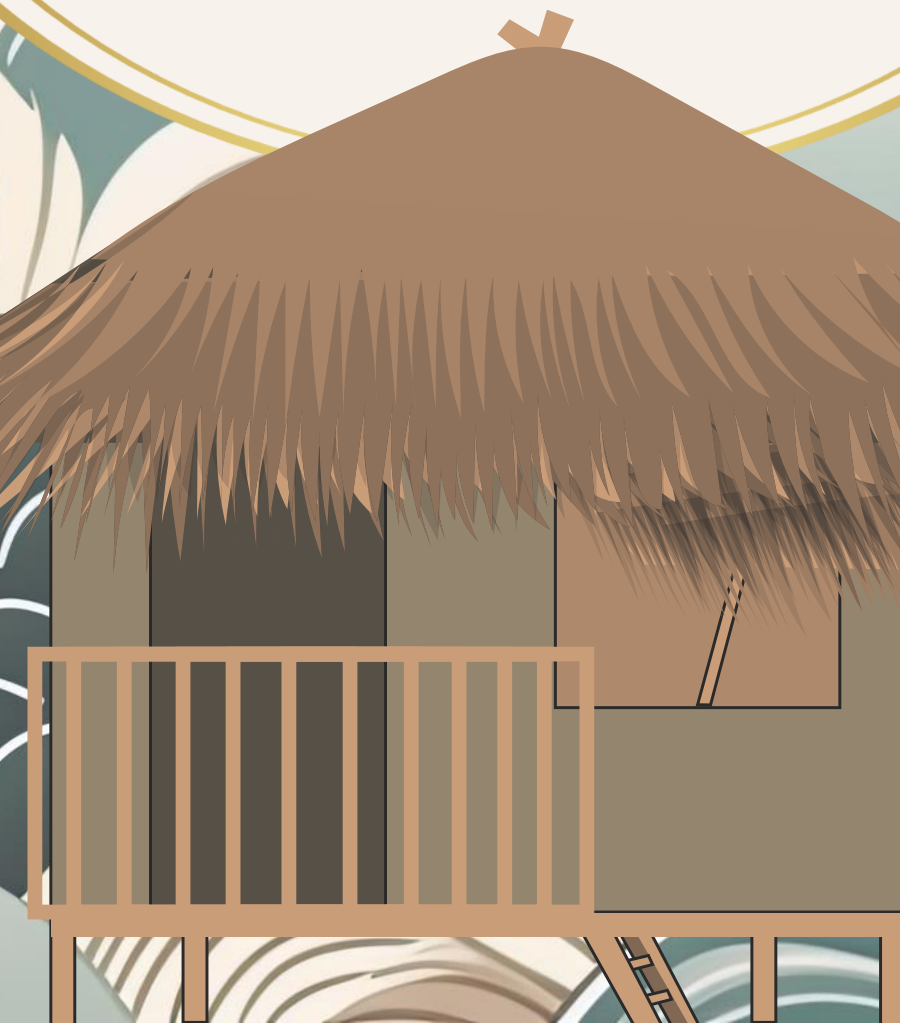
คำชี้แจง ให้นักเรียนออกแบบสิ่งประดิษฐ์จากวัสดุในท้องถิ่นของตนเอง
และตอบคำถามในช่องว่าง

๑. ชื่อสิ่งประดิษฐ์ **ร่มกระดาษใบสับปะรด** (เฉลยนี้เป็นเพียงตัวอย่างเท่านั้น)



๒. วัสดุที่มีในท้องถิ่น **ใบสับปะรด ไม้ไผ่**
๓. เป็นภูมิปัญญาของที่ใด **จังหวัดประจวบคีรีขันธ์**
๔. ประโยชน์ของสิ่งประดิษฐ์ **ใช้เป็นร่มสำหรับกันแดด เป็นร่มที่มีลวดลายสวยงามจากการย้อมสีธรรมชาติ มีการตกแต่งเพิ่มเติมด้วยการวาดภาพและระบายสีลวดลาย นอกจากนี้ใช้กันแดดแล้วยังสามารถนำมาประดับตกแต่งได้อีกด้วย**
๕. เกี่ยวข้องกับทัศนศิลป์อย่างไร **มีการใช้จิตรกรรม การวาดภาพและระบายสี**

เฉลย ใบงาน



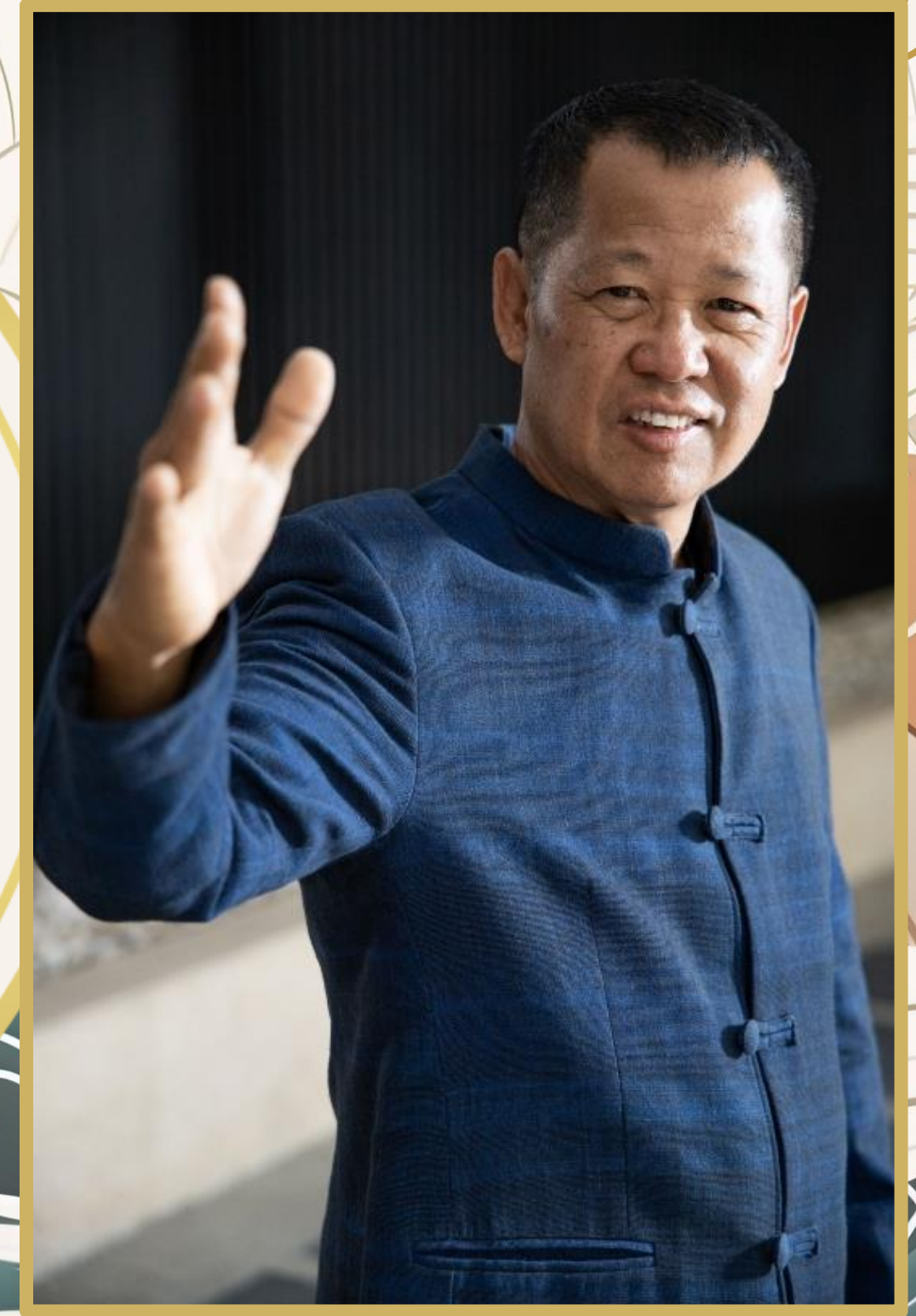
สรุปบทเรียน

ทัศนศิลป์ท้องถิ่นเป็นงานศิลปะที่มีความงามความเรียบง่าย จากฝีมือของชาวบ้านสร้างสรรค์ผลงานอันมีคุณค่าทางด้านความงาม และประโยชน์ใช้สอยตามสภาพของท้องถิ่น ซึ่งมีกำเนิดมาจากชีวิตจิตใจของประชาชน ทัศนศิลป์ท้องถิ่นส่วนใหญ่จะเกิดควบคู่กับการดำเนินชีวิตของชาวบ้าน ภายใต้อิทธิพลของชีวิตความเป็นอยู่ ขนบธรรมเนียม ประเพณี ความเชื่อและความจำเป็นของสภาพท้องถิ่น เพื่อใช้สอยในชีวิตประจำวัน

คติสอนใจวันนี้

“เรารู้สึกไม่ได้
จงยอมรับซะ”

อาจารย์เฉลิมชัย โฆษิตพิพัฒน์



ที่มาภาพ <https://arch.spu.ac.th/%>

บทเรียนครั้งต่อไป

เรื่อง ช่างสิบหมู่

สิ่งที่ต้องเตรียม

๑. ใบงานที่ ๒ เรื่อง ช่างสิบหมู่
๒. อุปกรณ์วาดเขียน ดินสอสี

