

รายวิชา ภาษาอังกฤษ

รหัสวิชา อ15101 ชั้นประถมศึกษาปีที่ 5

เรื่อง What's on TV? (1)

ครูผู้สอน ครูกนกวรรณ มีศรีผ่อง



What's on TV? (1)





Let's Review: TV Programs





TV Programs



cartoon

cooking show

sports



TV Programs



cartoon

sports

news



TV Programs



cartoon

comedy

sports



TV Programs



HOME TEAM

VS

AWAY TEAM

SOCCER CHAMPIONSHIP

TEAM NAME

MATCH FACTS

TEAM NAME

3 90:00 0



7

Shots

0

6

Shots on Target

0

58

Possession %

42

7

Tackles

14

1

Fouls

3

0

Corners

1

87

Shot Accuracy %

0

92

Pass Accuracy %

81

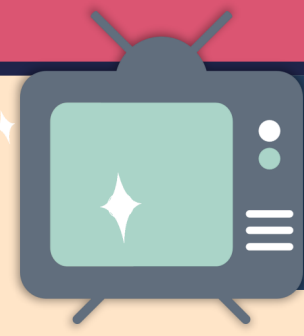
YOU CAN WATCH CONTINUATION OF BROADCASTING AT 20:00



movie

sports

comedy



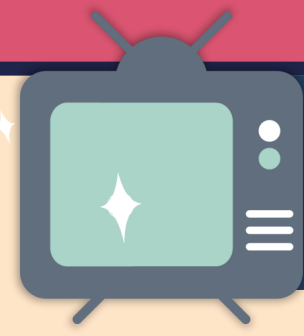
TV Programs



movie

music

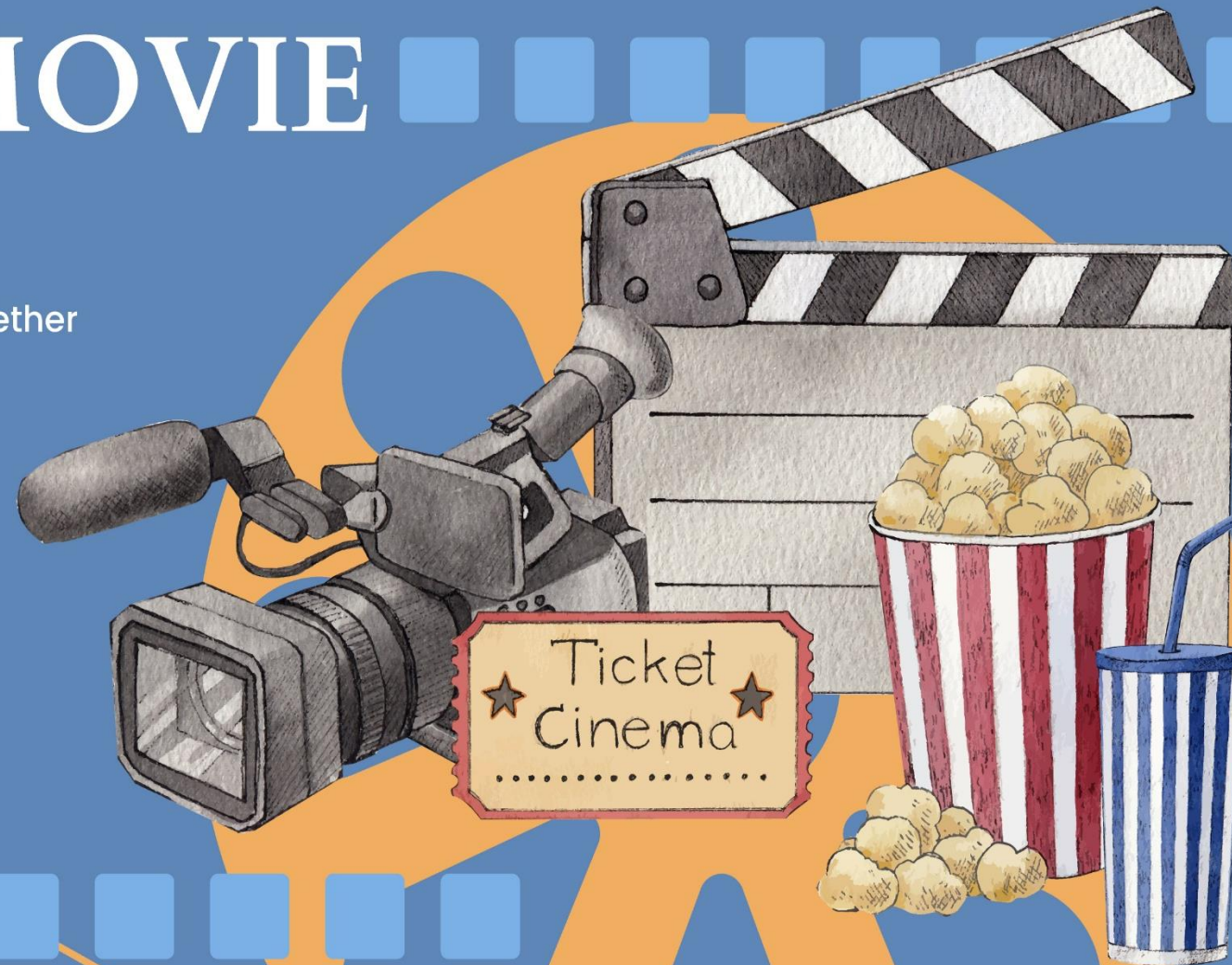
comedy



TV Programs

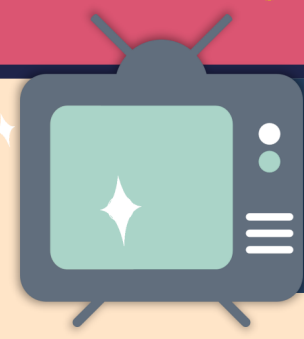
IT'S MOVIE
TIME

Having some fun together



movie

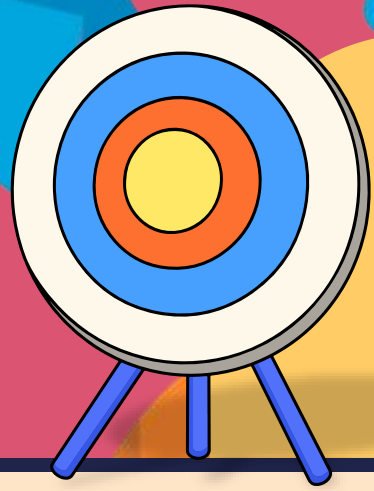
music



TV Programs



music



Objectives

The students are able to

1. pronounce and explain the meanings of the words related to TV programs and adverbs of frequency.
2. ask and answer questions about how often they watch different types of TV shows.

ใบความรู้ที่ 5 เรื่อง Adverb of Frequency & TV Programs
 หน่วยการเรียนรู้ที่ 4 เรื่อง Recreation and Free Time
 แผนการจัดการเรียนรู้ที่ 7 เรื่อง What's on TV? (1)
 รายวิชา ภาษาอังกฤษ รหัสวิชา อ15101 ภาคเรียนที่ 2 ชั้นประถมศึกษาปีที่ 5

Adverb of Frequency คือ คำกริยาวิเศษณ์ที่ใช้บอกความถี่ของเหตุการณ์หรือการกระทำต่าง ๆ

%	Adverbs of frequency	ความหมาย
100%	always	เสมอ
90%	usually	ปกติ
70%	often	บ่อย ๆ
50%	sometimes	บางครั้ง
10%	seldom	นาน ๆ ครั้ง
0%	never	ไม่เคย

TV Programs รายการโทรทัศน์

sport comedy movie cartoon
 cooking show news game show sitcom
 talk show weather forecast travel reality show

ใบความรู้ที่ 5

Adverb of Frequency & TV Programs

สามารถดาวน์โหลดได้ที่ www.dltv.ac.th





ใบความรู้ที่ 5: Adverb of Frequency & TV Programs

Adverb of Frequency คือ คำกริยาวิเศษณ์ที่ใช้บอกความถี่ของเหตุการณ์หรือการกระทำต่าง ๆ

%	Adverbs of frequency	ความหมาย
100%	always	เสมอ
90%	usually	ปกติ
70%	often	บ่อย ๆ
50%	sometimes	บางครั้ง
10%	seldom	นาน ๆ ครั้ง
0%	never	ไม่เคย



ใบความรู้ที่ 5: Adverb of Frequency & TV Programs

TV Programs



sport



comedy



movie



cartoon



cooking show



news



game show



sitcom

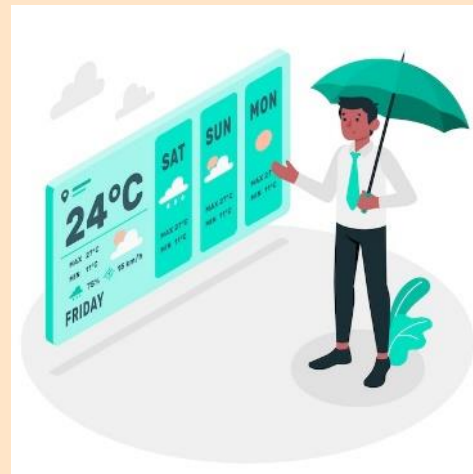


ใบความรู้ที่ 5: Adverb of Frequency & TV Programs

TV Programs



talk show



weather forecast



travel



reality show



Let's Practice: Adverb of Frequency





Let's Practice: Adverb of Frequency

How often do you watch a cooking show?



100%

I always watch a cooking show.





Let's Practice: Adverb of Frequency



How often do you watch a talk show?



10%

I seldom watch a talk show.





Let's Practice: Adverb of Frequency

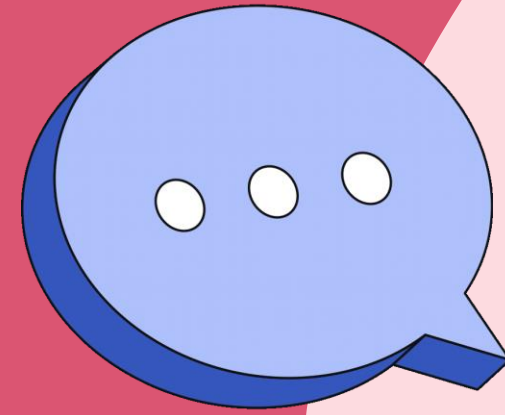
How often do you watch a movie?



90%

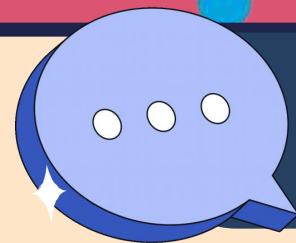
I usually watch a movie.





Let's Practice
Speaking!





Let's Practice: Speaking



How often do you watch _____?



I _____ watch _____.

- always (100%)
- usually (90%)
- often (70%)
- sometimes (50%)
- seldom (10%)
- never (0%)



sport



comedy



movie



cartoon



cooking show



news



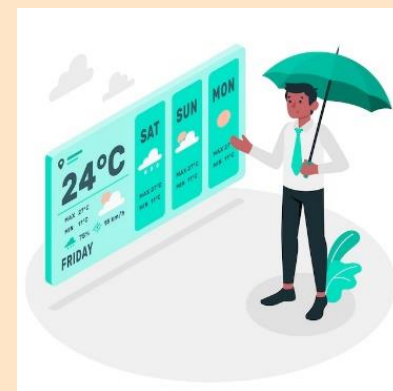
game show



sitcom



talk show



weather forecast



travel



reality show

กิจกรรมนักเรียนปลายทาง

นักเรียนเดินไปรอบ ๆ ห้องเรียนและฝึกพูด
ถาม-ตอบเพื่อนจำนวน 5 คน
ตามโครงสร้างประโยคที่กำหนดให้

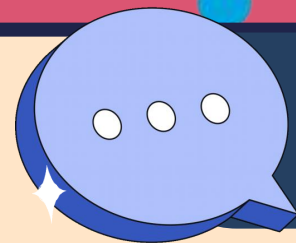
Q: How often do you watch _____?

A: I _____ watch _____.



กิจกรรมครูปลายทาง

1. ครูคอยให้ความช่วยเหลือนักเรียน
ในขณะที่นักเรียนทำกิจกรรม
2. ครูสามารถใช้แบบประเมินที่ 2 ประเมิน
การพูดประโยคตามโครงสร้าง



Let's Practice: Speaking



How often do you watch _____?



I _____ watch _____.

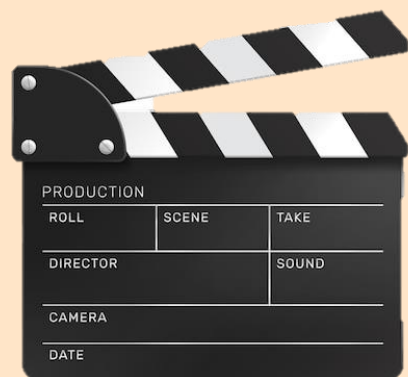
- always (100%)
- usually (90%)
- often (70%)
- sometimes (50%)
- seldom (10%)
- never (0%)



sport



comedy



movie



cartoon



cooking show



news



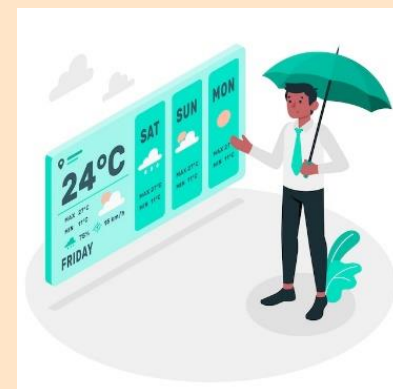
games show



sitcom



talk show



weather forecast



travel



reality show

ใบงานที่ 8 เรื่อง How Often Do You Watch.....?

หน่วยการเรียนรู้ที่ 4 เรื่อง Recreation and Free Time

แผนการจัดการเรียนรู้ที่ 7 เรื่อง What's on TV? (1)

รายวิชา ภาษาอังกฤษ รหัสวิชา อ15101 ภาคเรียนที่ 2 ชั้นประถมศึกษาปีที่ 5

Instructions: Answer the questions by using the words given in the box. Use the percentage at the end of each question as a clue.

คำสั่ง: ตอบคำถามโดยใช้คำที่กำหนดให้ ใช้เปอร์เซ็นต์ในแต่ละข้อเป็นคำใบ้

always

usually

often

sometimes

seldom

never

1. How often do you watch a cooking show? (0%)

2. How often do you watch a movie? (100%)

3. How often do you watch a weather forecast? (70%)

4. How often do you watch a cartoon? (90%)

5. How often do you watch a reality show? (10%)

6. How often do you watch a news program? (50%)

7. How often do you watch a talk show? (0%)

8. How often do you watch a sitcom? (100%)

Worksheet 8

How Often Do You Watch.....?

Instructions: Answer the questions by using the words given in the box. Use the percentage at the end of each question as a clue.

(ตอบคำถามโดยใช้คำที่กำหนดให้ ใช้เปอร์เซ็นต์ในแต่ละข้อเป็นคำใบ้)

สามารถดาวน์โหลดได้ที่ www.dltv.ac.th





Worksheet 8: How Often Do You Watch.....?

Instructions: Answer the questions by using the words given in the box. Use the percentage at the end of each question as a clue.

always

usually

often

sometimes

seldom

never

1. How often do you **watch a cooking show**? (0%)

I **never** watch a cooking show.

2. How often do you **watch a movie**? (100%)

I **always** watch a movie.



Worksheet 8: How Often Do You Watch.....?

always

usually

often

sometimes

seldom

never

3. How often do you **watch a weather forecast?** (70%)

4. How often do you **watch a cartoon?** (90%)

5. How often do you **watch a reality show?** (10%)



Worksheet 8: How Often Do You Watch.....?

always

usually

often

sometimes

seldom

never

6. How often do you **watch a news program**? (50%)

7. How often do you **watch a talk show**? (0%)

8. How often do you **watch a sitcom**? (100%)

กิจกรรมนักเรียนปลายทาง

1. นักเรียนทำใบงานที่ 8 เรื่อง How Often Do You Watch.....?
2. นักเรียนตอบคำถามโดยใช้คำที่กำหนดให้ใช้เปอร์เซ็นต์ในแต่ละข้อเป็นคำใบ้

กิจกรรมครูปลายทาง

1. ครูคอยให้ความช่วยเหลือนักเรียนในขณะที่นักเรียนทำกิจกรรม
2. ครูตรวจสอบความถูกต้องในการทำใบงานของนักเรียน



Let's Check
the Answers!



Key Worksheet 8: How Often Do You Watch.....?

Instructions: Answer the questions by using the words given in the box. Use the percentage at the end of each question as a clue.

always

usually

often

sometimes

seldom

never

1. How often do you **watch a cooking show**? (0%)

I **never** watch a cooking show.

2. How often do you **watch a movie**? (100%)

I **always** watch a movie.

Key Worksheet 8: How Often Do You Watch.....?

always

usually

often

sometimes

seldom

never

3. How often do you watch a weather forecast? (70%)

I often watch a weather forecast.

4. How often do you watch a cartoon? (90%)

I usually watch a cartoon.

5. How often do you watch a reality show? (10%)

I seldom watch a reality show.

Key Worksheet 8: How Often Do You Watch.....?

always

usually

often

sometimes

seldom

never

6. How often do you watch a news program? (50%)

I sometimes watch a news program.

7. How often do you watch a talk show? (0%)

I never watch a talk show.

8. How often do you watch a sitcom? (100%)

I always watch a sitcom.

Let's Wrap Up!





Wrap Up

%	Adverbs of frequency	ความหมาย
100%	always	เสมอ
90%	usually	ปกติ
70%	often	บ่อย ๆ
50%	sometimes	บางครั้ง
10%	seldom	นาน ๆ ครั้ง
0%	never	ไม่เคย





บทเรียนครั้งต่อไป

เรื่อง

What's on TV?
(2)





สิ่งที่ต้องเตรียม

1. ใบความรู้ที่ 6 เรื่อง Reading Strategies
2. ใบงานที่ 9 เรื่อง My Favourite TV Program
3. ใบงานที่ 10 เรื่อง Pokpong's Favourite TV Program

สามารถดาวน์โหลดได้ที่ www.dltv.ac.th





ฝึกไว้ให้คิด

Let's Think and Talk

Balance is key to everything.

