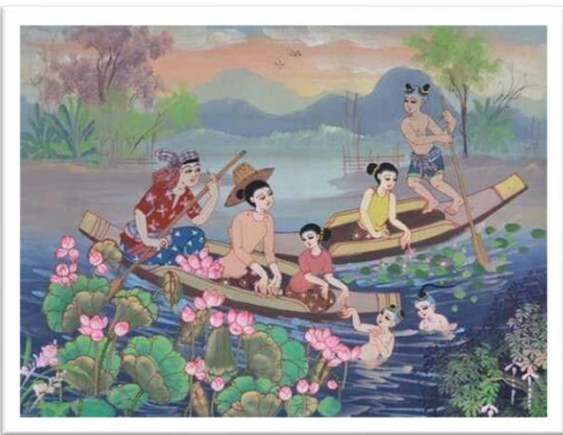


ใบงานที่ ๒ เรื่อง บทบาทงานทัศนศิลป์ในชีวิตและสังคม
หน่วยการเรียนรู้ที่ ๗ เรื่อง ทัศนศิลป์ถิ่นไทย
แผนการจัดการเรียนรู้ที่ ๒ เรื่อง ศิลปะกับบทบาททางสังคม
รายวิชา ศิลปะ รหัสวิชา ศ๑๖๑๐๑ ภาคเรียนที่ ๒ ชั้นประถมศึกษาปีที่ ๖

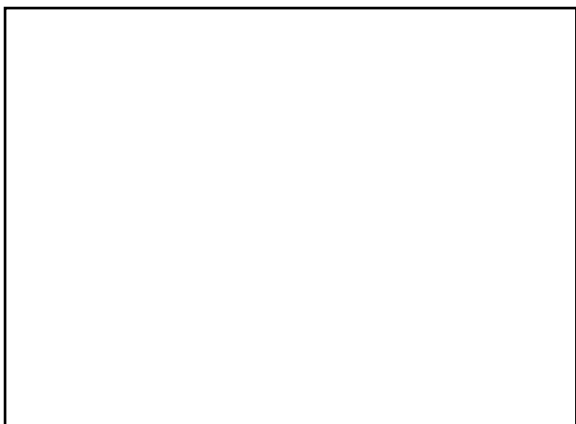
คำชี้แจง ให้นักเรียนตอบคำถามว่าภาพต่อไปนี้เกี่ยวข้องกับบทบาท
งานทัศนศิลป์ด้านใด และวาดภาพระบายสีออกแบบสิ่งของที่ใช้ในชีวิตประจำวัน
มา ๑ สิ่ง ในช่องบทบาทงานทัศนศิลป์กับการประดับตกแต่ง



.....
.....
.....



.....
.....
.....



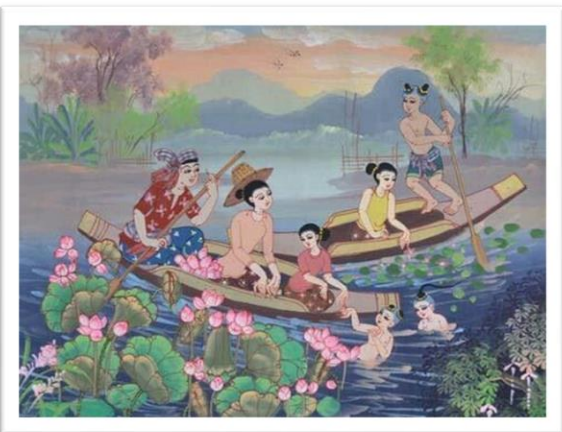
บทบาทงานทัศนศิลป์กับการประดับตกแต่ง

เฉลยใบงานที่ ๒ เรื่อง บทบาทงานทัศนศิลป์ในชีวิตและสังคม
หน่วยการเรียนรู้ที่ ๗ เรื่อง ทัศนศิลป์ถิ่นไทย
แผนการจัดการเรียนรู้ที่ ๒ เรื่อง ศิลปะกับบทบาททางสังคม
รายวิชา ศิลปะ รหัสวิชา ศ๑๖๑๐๑ ภาคเรียนที่ ๒ ชั้นประถมศึกษาปีที่ ๖

คำชี้แจง ให้นักเรียนตอบคำถามว่าภาพต่อไปนี้เกี่ยวข้องกับบทบาท
งานทัศนศิลป์ด้านใด และวาดภาพระบายสีออกแบบสิ่งของที่ในชีวิตประจำวัน
มา ๑ สิ่ง ในช่องบทบาทงานทัศนศิลป์กับการประดับตกแต่ง



บทบาทงานทัศนศิลป์กับงานพระราชพิธี



บทบาทงานทัศนศิลป์กับภาพสะท้อนสังคม



บทบาทงานทัศนศิลป์กับการประดับตกแต่ง