

# รายวิชา ศิลปะ

รหัสวิชา ศ๑๒๑๐๑

ชั้นประถมศึกษาปีที่ ๒

## เรื่อง โมบาย

ครูผู้สอน ครูวรรษุญา เฟื่องชูนุช



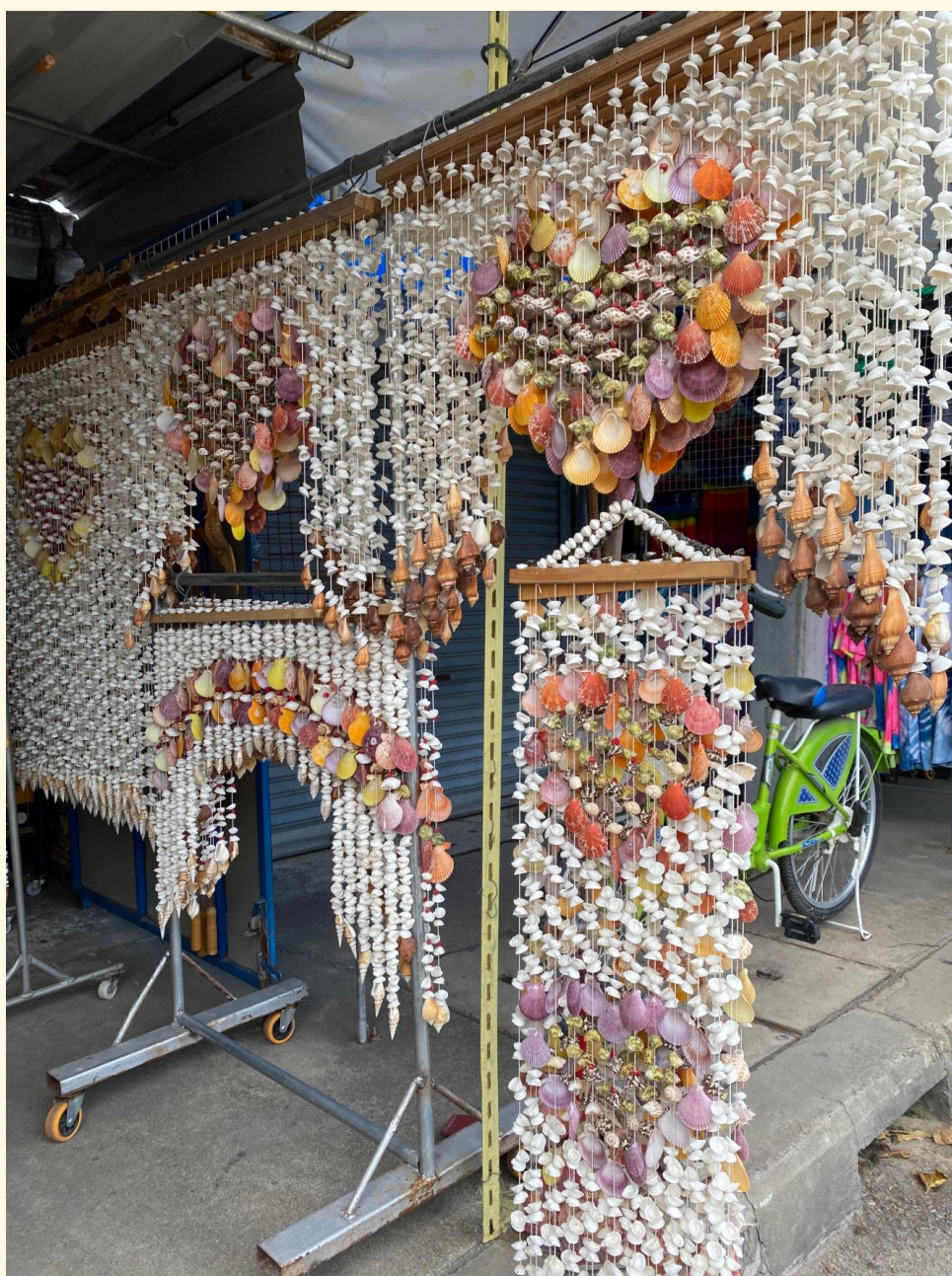
# โมบาย (Mobile)



The background is a vibrant blue with orange circular accents. On the left, a white canvas on a blue easel shows a painting of a dog's head in orange and blue. A white starburst is above the canvas. On the right, a hand holds a paintbrush with a blue handle and white bristles, with a white flower above it. In the bottom right, a girl with brown hair, wearing a pink shirt and a green jacket, holds a magnifying glass over her face. A dark blue starburst is at the bottom center.

กิจกรรม  
จิตรกรน้อยนักสังเกต





## คำถามชวนคิด

๑. นักเรียนรู้จักสิ่งนี้หรือไม่ ?

๒. นักเรียนคิดว่านอกจากเปลือกหอย เราสามารถใช้อะไรอย่างอื่นทำโมบายได้ อีกหรือไม่ ?

# การสร้างสรรค์งานทัศนศิลป์

การวาด

การปั้น

การปะติด

ภาพพิมพ์

แกะสลัก

งานโครงสร้างเคลื่อนไหว



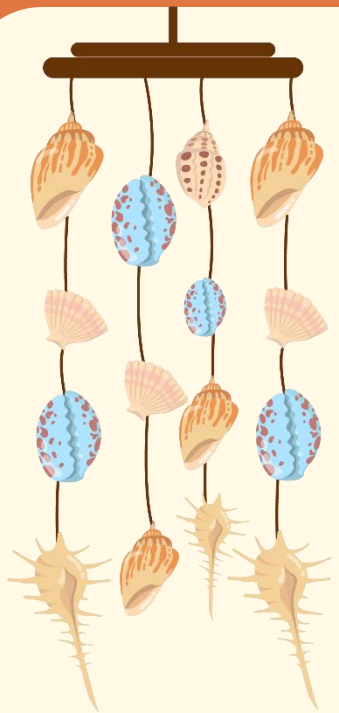
# สิ่งที่จะได้เรียนรู้ในวันนี้

- รู้จักงานโครงสร้างเคลื่อนไหว
- สร้างสรรค์งานโครงสร้างเคลื่อนไหว
- เห็นความสำคัญของงานทัศนศิลป์ในชีวิตประจำวัน

# โมบาย (Mobile)



# โมบาย (Mobile)



โครงสร้างเคลื่อนไหว หรือ โมบาย(Mobile)

เป็นงานประติมากรรมที่มีโครงสร้างบอบบาง

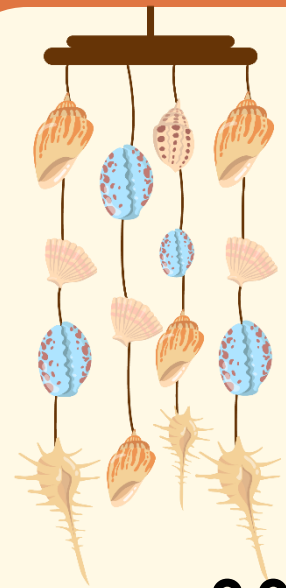
จัดสมดุลด้วยแกนหลักที่มีวัตถุรูปร่าง รูปทรงต่าง ๆ

ที่ออกแบบเชื่อมติดกับแกนหลักนั้น

เป็นเครื่องแขวนที่เคลื่อนไหวได้ด้วยกระแสลมเพียงเบาๆ



# โมบาย (Mobile)



เมื่อนำผลงานโครงสร้างเคลื่อนไหว  
หรือ โมบาย ไปแขวนที่ชายคาบ้าน ประตู  
หน้าต่าง หรือบริเวณที่มีลมพัดผ่าน  
งานโครงสร้างเคลื่อนไหวจะแกว่งไกว  
เคลื่อนไหว



ภาพโมบายงานกระดาษ จาก <https://www.pinterest.com/pin/206461964152739476/>

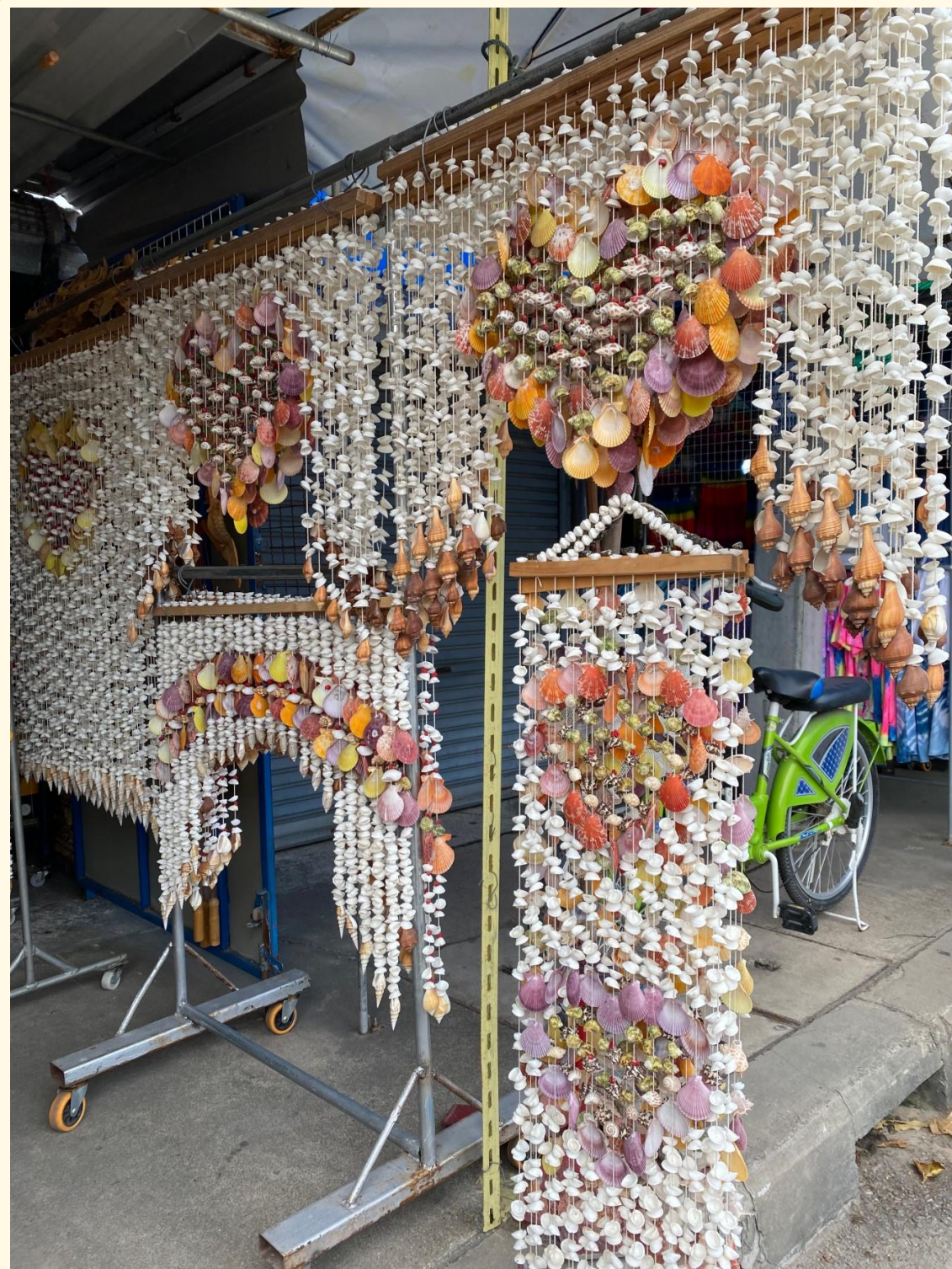
สิ่งที่ควรคำนึงมากที่สุด

ในการทำงานโครงสร้างเคลื่อนไหวคือ

ความสมดุล







## คำถามชวนคิด

ถ้าหากเราจะทำโมบายเปลือกหอย  
แต่ไม่มีเปลือกหอยนักเรียนจะมีวิธี  
แก้ปัญหาอย่างไร ?



กิจกรรม

สร้างสรรค์ผลงาน



# กิจกรรม สร้างสรรค์ผลงาน

คำชี้แจง

ให้นักเรียนสร้างสรรค์งานทัศนศิลป์

โมบายเปลือกหอย

โดยใช้กระดาษในการสร้างสรรค์





# กิจกรรม สร้างสรรค์ผลงาน

## บทบาทคุณครูปลายทาง

- ควบคุมนักเรียนสร้างสรรค์ผลงานทัศนศิลป์
- คอยให้คำแนะนำระหว่างการทำงานของนักเรียน





# สรุปบทเรียน

## งานโครงสร้างเคลื่อนไหว

เป็นงานทัศนศิลป์

ประติมากรรม

อาศัยความ สมดุล



บทเรียนครั้งถัดไป  
หน่วยที่ ๗ สื่อสารงานศิลป์  
เรื่อง เรื่องราวงานศิลป์

# สิ่งที่ต้องเตรียม



● กระดาษวาดเขียน



● ดินสอสี





ผลงานศิลปะประจำสัปดาห์

## ยามเช้า

ศิลปิน      ประหยัด พงษ์ดำ

ประเภท      ภาพพิมพ์แกะไม้

ขนาด      ๕๒ × ๔๒ ซม.



THANK  
YOU

