

รายวิชา ภาษาไทย

รหัสวิชา ท๑๒๑๐๑

ชั้นประถมศึกษาปีที่ ๒

เรื่อง อักษรนำ จำให้ดี (๑)

ครูผู้สอน ครูพรนภา ผามบอน



บอกใช้

ท้ายคำ





เรื่อง

อักษรนำ จำให้ดี (๑)





จุดประสงค์การเรียนรู้

๑. บอกลักษณะของอักษรนำ (ห นำ) ได้
๒. อ่านและเขียนคำอักษรนำ (ห นำ) ได้
๓. จำแนกคำอักษรนำ (ห นำ) ได้
๔. เห็นความสำคัญของการอ่านและเขียนคำได้ถูกต้อง



สื่อวีดิทัศน์ใช้เพื่อการศึกษาเท่านั้น

ขอขอบคุณสื่อวีดิทัศน์

จาก ครูโอ๋ สื่อการเรียนการสอน

เรื่อง เพลงสอนเด็ก ๆ เรื่องอักษรนำ

วันที่เผยแพร่ ๗ พฤศจิกายน พ.ศ.๒๕๕๘

แหล่งที่มา

<https://www.youtube.com/watch?v=๔pZU๐JfeoM๘>

อักษรนำ

คำที่มีพยัญชนะต้น ๒ ตัวเรียงกัน

ห

นำพยัญชนะตัวเดียว ๘ ตัว

ญ

ย

ว

ร

น

ม

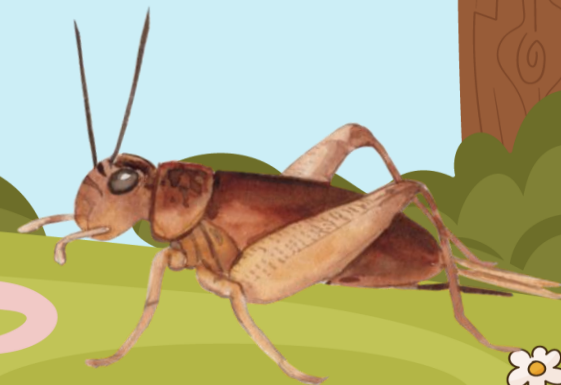
ง

ล

หญิง หยิบ แหวน หรุ หนี หมี่ เหงื่อ ไหล



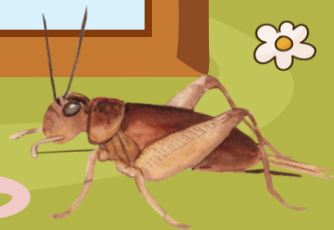
นิทานเรื่อง ห้าสัตว์ผู้กล้า



กาลครั้งหนึ่ง ณ ชายป่าในดินแดนที่แสนไกล มีสัตว์ประหลาด ๕ ตัว สัตว์ตัวที่หนึ่ง คือ หมู มันชอบกินข้าวครึ่งละหลาย ๆ หม้อ สัตว์ตัวที่สอง คือ หนู มันมีฟันคมดั่งมีด สัตว์ตัวที่สาม คือ หมี มันมีกำลังมาก สามารถ หักต้นไม้ใหญ่ได้ สัตว์ตัวที่สี่ คือ หมา มันมีหูที่สามารถฟังเสียงได้ในระยะไกล ๆ สัตว์ตัวที่ห้า คือ จิ้งหรีด มันสามารถทำให้สัตว์อื่นหลับได้ เมื่อมันร้องเพลง หมูกินจุมากกว่าสัตว์อื่น ๆ ต้องกินข้าววันละหลาย ๆ หม้อ จิ้งอีม ทำให้พ่อแม่หมูเลี้ยงดูเจ้าหมูไม่ไหว จึงบอกให้หมู ออกไปหากินด้วยตัวเอง



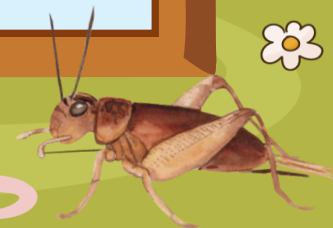
หมูเข้าใจดี จึงเดินออกจากบ้านอย่างหงอยเหงาเพื่อไปพบเพื่อนทั้งสี่
ซึ่งโดนให้ออกจากบ้านด้วยเหมือนกัน ทั้งนี้เพราะหมูมีฟันคมได้กัดของใน
บ้านจนขาดหมด ส่วนหมีบ้าพลังเหยียบบ้านพังทั้งหลัง ส่วนหมานั้นวัน ๆ
ก็เอาแต่นอนหลับ มันชอบนอนหนุนหมอน และร้องเตือนสัตว์อื่น ๆ
อยู่ตลอดเวลา เพราะได้ยินเสียงสัตว์อื่นจากที่ไกล ๆ มันจึงร้องเตือนภัย
ตลอดเวลา ทำให้สัตว์ต่าง ๆ รู้สึกรำคาญ ! จึงหรือดวัน ๆ เอาแต่ร้องเพลง
จนสัตว์อื่น ๆ หลับ ไม่ได้ทำมาหากินกัน สัตว์ทั้งห้าต่างเป็นที่รังเกียจ
เดียดฉิวของสัตว์ทั้งหลาย



พวกมันจึงชวนกันออกผจญภัย เสียงโชคไปตามยถากรรม
ในคืนเดือนหงายคืนหนึ่ง มีปีศาจหนอนและบริวารได้พากันมาบุกรุกใน
เขตป่า ซึ่งเคยเป็นที่อยู่ของห้าสัตว์ ปีศาจหนอนและบริวารหนอนพากัน
กัดกินต้นหญ้า ใบไม้ ผลไม้ที่มีอยู่ในป่าจนหมด สร้างความเดือดร้อน
ให้กับหมู่สัตว์ต่าง ๆ เป็นจำนวนมาก หนูหริ่งเพื่อนของหนูได้หนีออก
จากป่า ไปตามหาห้าสัตว์ เพื่อขอความช่วยเหลือ หนูหริ่งเดินทางไม่
ยอมหยุดพัก มันเดินทางติดต่อกันหลายวัน



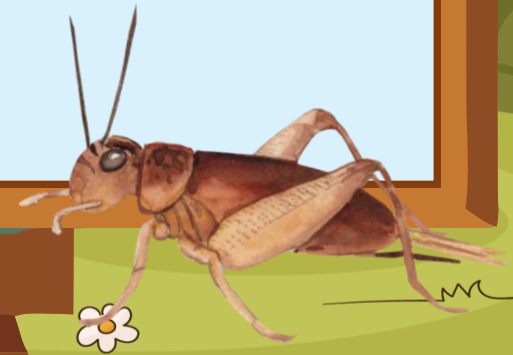
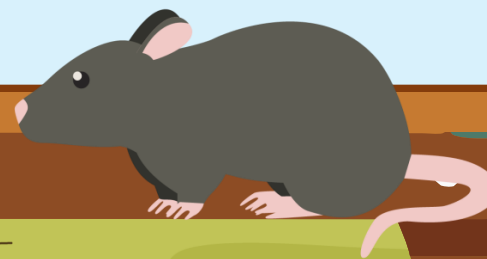
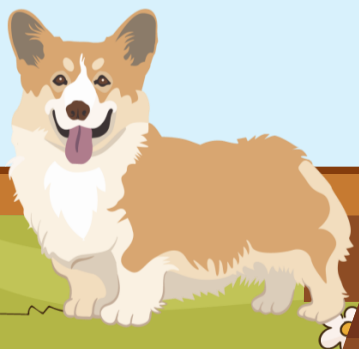
จนกระทั่งได้พบห้ำสัตว์ หนูหริ่งเห็นห้ำสัตว์นอนหลับอยู่อย่างมีความสุข มันรีบเข้าไปร้องเรียกและไหว้ขอร้อง ให้ห้ำสัตว์ช่วยเหลือ แล้วจึงเล่า เหตุการณ์ต่าง ๆ ที่เกิดขึ้นที่ชายป่าให้ทั้งห้ำสัตว์ฟังสัตว์ทั้งหก ปรีกษาหารือถึงวิธีการช่วยเหลือเพื่อนสัตว์ ให้หลุดพ้นจากปีศาจหนอน และบริวาร หมากางหูฟังการพูดคุยของปีศาจหนอน ถึงความน่ากลัวของ สัตรยาวิเศษจากหมอสัตว์ว่าสามารถฆ่าพวกปีศาจหนอนได้



เมื่อได้ยินเช่นนั้น หมาก็บอกให้หนูไปกัดต้นกล้วยเพื่อที่จะเอาหยวก
มาเป็นส่วนผสมทำยา ส่วนหมีจะต้องไปหาน้ำผึ้งมาผสมกับหยวก
เมื่อได้ส่วนผสมของตัวยาแล้ว ได้นำต้มในหม้อใบใหญ่ เพื่อให้ได้ตัวยา
ที่ใช้ใน การกำจัดปีศาจนอน เมื่อได้ตัวยาแล้ว จิ้งหรีดก็ร้องเพลงให้
ปีศาจนอนและบริวารหลับไหล หนีไปไหนไม่ได้ จากนั้นทั้งสัตว์ทั้งห้า
และหนูหริ่ง ก็นำยาไปราดที่ตัวปีศาจและบริวาร



เมื่อปีศาจหนอนและบริวารสัมผัสยากก็หวีดร้องด้วยความเจ็บปวดและ
สิ้นใจตายในที่สุดจากนั้นชายป่าก็กลับมาสงบสุขและมีความสุขสมบูรณ์
ดั้งเดิม ส่วนห้าสัตว์ผู้กล้าก็ได้รับการยอมรับให้กลับเข้าป่าดั้งเดิม
อยู่ร่วมกับสัตว์อื่น ๆ อย่างมีความสุข



คำ ท นำ

ท นำ ญ

ท นำ ย

ท นำ ว

ท นำ ร

ท นำ น

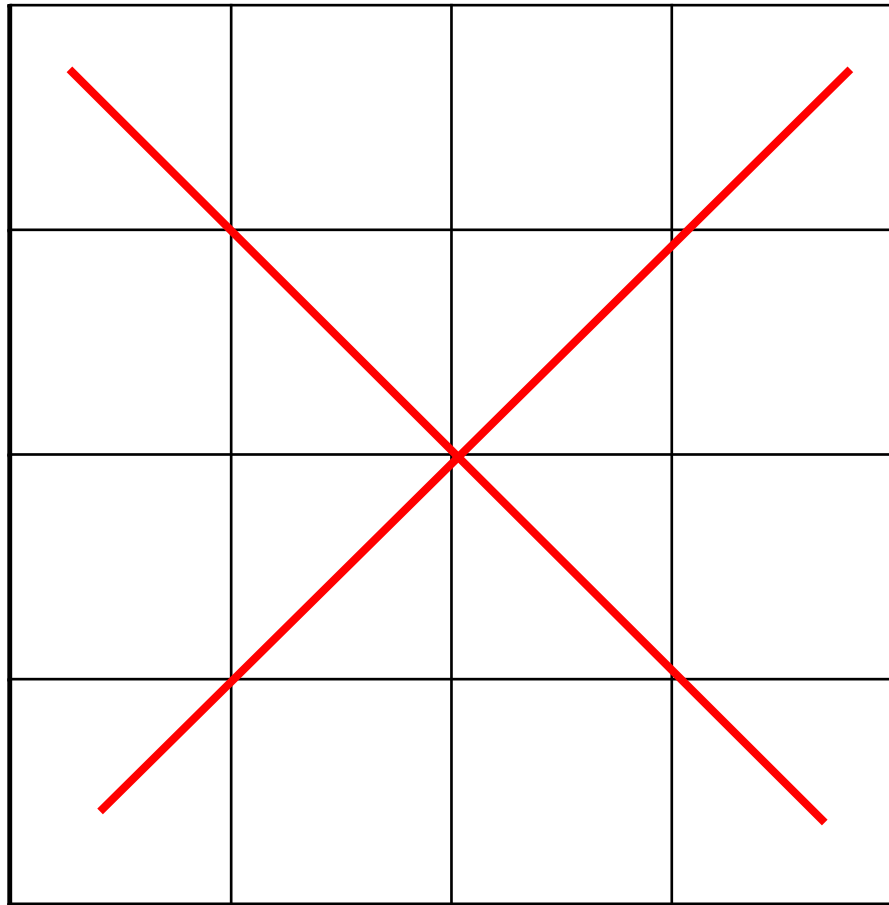
ท นำ ม

ท นำ ง

ท นำ ล



เกมบิงโก



๑. ครูแจกกระดาษให้นักเรียน
๒. ครูอธิบายวิธีบิงโกให้นักเรียนฟัง
๓. นักเรียนเลือกคำจากบนกระดานเขียนลงกระดาษ
๕. ครูให้นักเรียนจับสลากคำหากมีคำตรงกับช่องในกระดาษให้กากบาทลงในกระดาษ



กิจกรรมของปลายทางในวันนี้



คำชี้แจงกิจกรรมนักเรียน

1. นักเรียนฟังคำชี้แจงการทำกิจกรรม
2. นักเรียนทำใบงานที่ ๙
เรื่องตามหาคำ ห นำ



คำชี้แจงกิจกรรมครู

1. ครูชี้แจงการทำกิจกรรม
2. ครูเดินดูนักเรียน และให้คำปรึกษา
ตามความเหมาะสม



ใบงานที่ ๙ เรื่อง ตามหาคำ ห นำ
หน่วยการเรียนรู้ที่ ๑๒ เรื่อง ภาษาไทย ใส่ใจจำ
แผนการจัดการเรียนรู้ที่ ๙ เรื่อง อักษรนำ จำให้ดี (๑)
รายวิชา ภาษาไทย รหัสวิชา ท๑๒๑๐๑ ภาคเรียนที่ ๒ ชั้นประถมศึกษาปีที่ ๒

คำชี้แจง ระบายสีคำที่เป็น ห นำ

ใหญ่	หยุด	หย่อน	
หนัก	หวง	ห่ม	หรือ
หึง	หมก	หวัง	หงส์
	หลง	हन	หรีด



ชื่อ.....ชั้น.....เลขที่.....



ใบงานที่ ๙

ตามหาคำ ห นำ

สามารถดาวน์โหลดได้ที่ www.dltv.ac.th





คำชี้แจง ระบายสีคำที่เป็น ห นำ

ใหญ่

หยุด

หย่อน

หวง

หวัง

หรีด

หรีอ

हन

หนัก

ห่ม

หมก

หงส์

หึงก

หลง



เฉลี่ย
ใบงาน





คำชี้แจง ระบายสีคำที่เป็น ห นำ

ใหญ่

หยุด

หย่อน

หวง

หวัง

หรีด

หรีอ

हन

หนัก

ห่ม

หมก

หงส์

หึงก

หลง



สรุป บทเรียน





อักษรนำ (ท นำ)

นำพยัญชนะตัวเดียว ๘ ตัว

ญ ย ว ร น ม ง ล

หญิง หยิบ แหวน หรุ หนี หมี่ เหงื่อ ไหล





บทเรียนครั้งต่อไป

เรื่อง อักษรนำ จำให้ดี (๒)

สิ่งที่ต้องเตรียม

๑. ใบความรู้ที่ ๑๐ เรื่องอักษรสูงนำอักษรต่ำเดี่ยว
๒. ใบงานที่ ๑๐ เรื่องเขียนอย่างไร สูง นำ ต่ำเดี่ยว

สามารถดาวน์โหลดได้ที่ www.dltv.ac.th



อักษรนำ

(ท นำ)

