

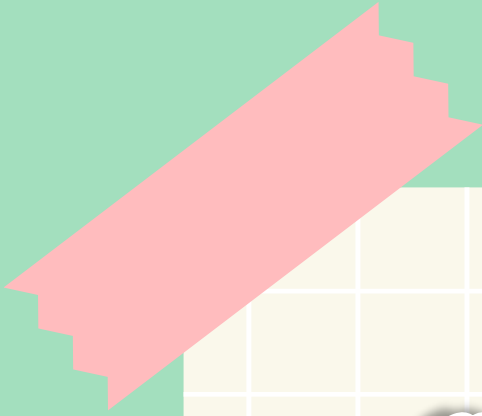
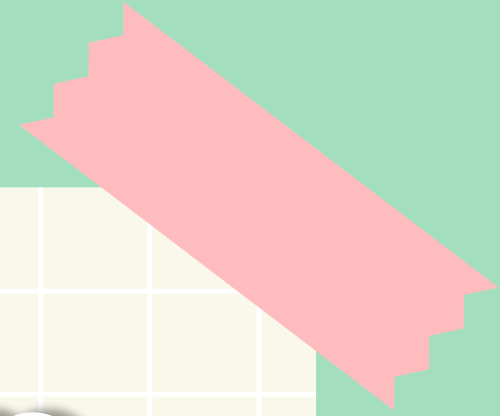
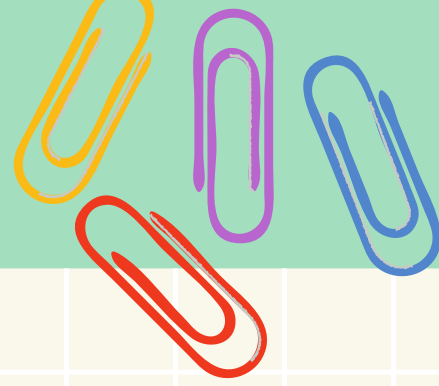
รายวิชา คณิตศาสตร์

รหัสวิชา ค16101 ชั้นประถมศึกษาปีที่ 6

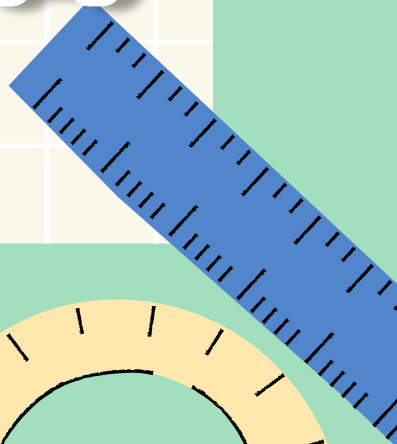
เรื่อง ตะลุยกิจกรรมปัญหาเกี่ยวกับการหา
ความยาวรอบรูปของรูปสามเหลี่ยม (1)

ครูผู้สอน ครูทรงพล ลิ่มทรงธรรม





ตะลุมจ้จทย์ปัญหาค่ยวค้บการหา ความยาวรอบรูปของรูปสามเหลี่ยม (1)



จุดประสงค์การเรียนรู้

วิเคราะห์ ออกแบบ ดำเนินการแก้ปัญหาและหาคำตอบ
ของโจทย์ปัญหาเกี่ยวกับการหาความยาวรอบรูป
ของรูปสามเหลี่ยม พร้อมทั้งตรวจสอบคำตอบที่ได้



สวนสัตว์แห่งนี้มีกิจกรรมให้เด็ก ๆ
ที่เข้าชมสวนสัตว์ทำภารกิจเช็คอิน
สถานที่ชมการแสดงของสัตว์ครบ
2 จุด เพื่อรับของที่ระลึก



บัตรสถานการณ์ เส้นทางการเดินทางชมสวนสัตว์ของไบบัว
กอหญ้า และต้นกล้า

สถานการณ์ที่ 1 ไบบัวเดินจากจุดแลกบัตรไปดูการแสดงโชว์เสือเป็นระยะทาง 200 เมตร และได้ทำการเช็คอินจุดที่ 1 เมื่อจบการแสดงเดินไปอีก 200 เมตร เพื่อชมการแสดงสิงโต พร้อมเช็คอินจุดที่ 2 เมื่อการแสดงจบลงได้เดินไปจุดแลกบัตรเป็นระยะทาง 200 เมตร เพื่อรับของที่ระลึก

สถานการณ์ที่ 2 กอหญ้าเดินจากจุดแลกบัตรไปดูการแสดงของแมวน้ำเป็นระยะทาง 100 เมตร และได้ทำการเช็คอินจุดที่ 1 เมื่อจบการแสดงเดินไปเช็คอินจุดที่ 2 เพื่อชมการแสดงช้างว่ายน้ำ เป็นระยะทาง 250 เมตร เมื่อการแสดงจบลงเดินกลับไปจุดแลกบัตรเป็นระยะทาง 300 เมตร เพื่อรับของที่ระลึก

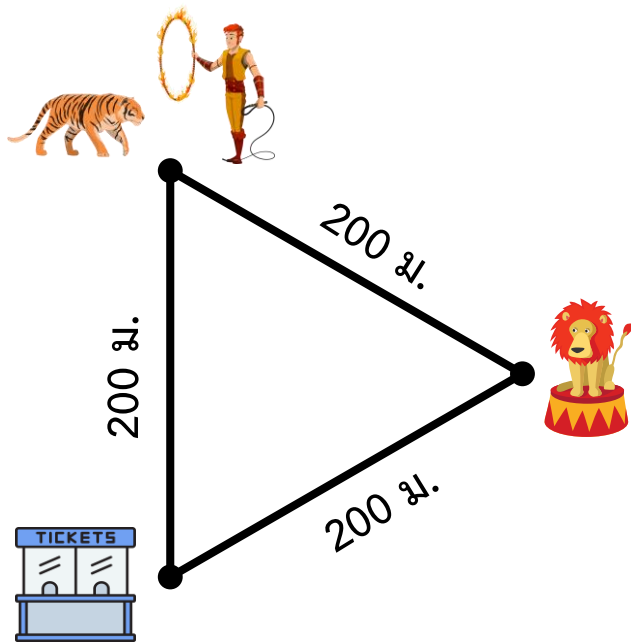


สถานการณ์ที่ 3 ตันกล้าเดินจากจุดแลกบัตร์ไปดูการแสดงพาเหรดเพนกวิน เป็นระยะทาง 200 เมตร และได้ทำการเช็คอินจุดที่ 1 เมื่อจบการแสดงเดินต่อไป เพื่อชมโชว์สัตว์น่ารักแสนรู้และเช็คอินเป็นจุดที่ 2 เป็นระยะทาง 300 เมตร เมื่อการแสดงจบลงเดินกลับไปจุดแลกบัตร์เป็นระยะทาง 300 เมตร เพื่อรับของที่ระลึก

ให้นักเรียนเลือกบัตรสถานการณ์คนละ 1 บัตร แล้ววาดเส้นทางเดินชมสวนสัตว์ และหา ระยะทางทั้งหมด



สถานการณ์ที่ 1 ไบบัวเดินจากจุดแลกบัตรไปดูการแสดงโชว์เสือเป็นระยะทาง 200 เมตร และได้ทำการเช็คอินจุดที่ 1 เมื่อจบการแสดงเดินไปอีก 200 เมตร เพื่อชมการแสดงสิงโต พร้อมเช็คอินจุดที่ 2 เมื่อการแสดงจบลงได้เดินไปจุดแลกบัตรเป็นระยะทาง 200 เมตร เพื่อรับของที่ระลึก



ไบบัวเดินชมสวนสัตว์เป็นระยะทาง

$$200 + 200 + 200 = 600 \text{ เมตร}$$

$$\text{หรือ } 3 \times 200 = 600 \text{ เมตร}$$

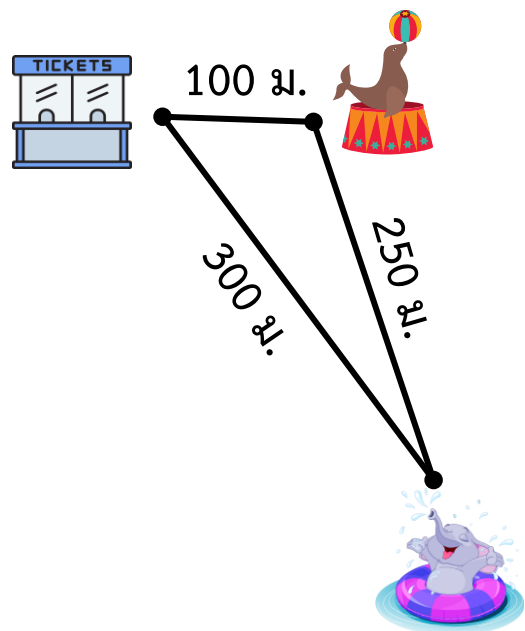


สถานการณ์ที่ 2 กอหญาเดินจากจุดแลกบัตร์ไปดูการแสดงของแมวน้ำเป็นระยะทาง 100 เมตร และได้ทำการเช็คอินจุดที่ 1 เมื่อจบการแสดงเดินไปเช็คอินจุดที่ 2 เพื่อชมการแสดงช้างว่ายนน้ำ เป็นระยะทาง 250 เมตร เมื่อการแสดงจบลงเดินกลับไปจุดแลกบัตร์เป็นระยะทาง 300 เมตร เพื่อรับของที่ระลึก

สถานการณ์ที่ 3 ต้นกล้าเดินจากจุดแลกบัตร์ไปดูการแสดงพาเหรดเพนกวินเป็นระยะทาง 200 เมตร และได้ทำการเช็คอินจุดที่ 1 เมื่อจบการแสดงเดินต่อไปเพื่อชมโชว์สัตว์น่ารักแสนรู้และเช็คอินเป็นจุดที่ 2 เป็นระยะทาง 300 เมตร เมื่อการแสดงจบลงเดินกลับไปจุดแลกบัตร์เป็นระยะทาง 300 เมตร เพื่อรับของที่ระลึก



สถานการณ์ที่ 2 กอหญาเดินจากจุดแลกบัตรไปดูการแสดงของแมวน้ำเป็นระยะทาง 100 เมตร และได้ทำการเช็คอินจุดที่ 1 เมื่อจบการแสดงเดินไปเช็คอินจุดที่ 2 เพื่อชมการแสดงช้างว่ายน้ำ เป็นระยะทาง 250 เมตร เมื่อการแสดงจบลงเดินกลับไปจุดแลกบัตรเป็นระยะทาง 300 เมตร เพื่อรับของที่ระลึก

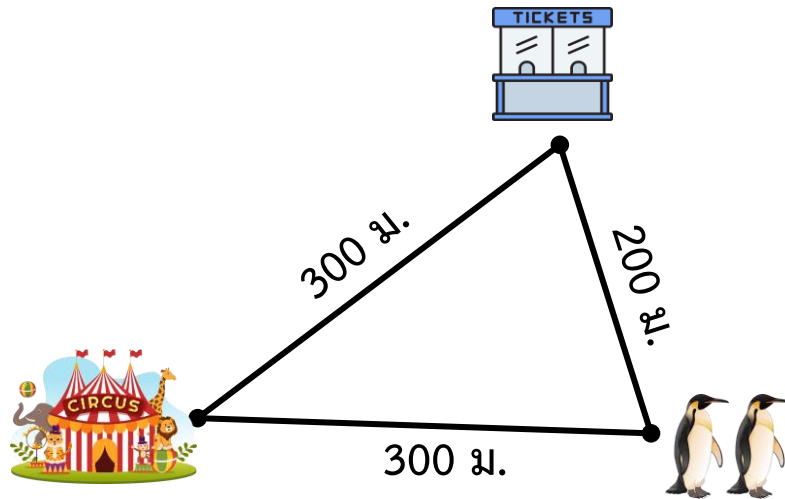


กอหญาเดินชมสวนสัตว์เป็นระยะทาง

$$100 + 250 + 300 = 650 \text{ เมตร}$$



สถานการณ์ที่ 3 ตั๊กกล้าเดินจากจุดแลกบัตรไปดูการแสดงพาเหรดเพนกวินเป็นระยะทาง 200 เมตร และได้ทำการเช็คอินจุดที่ 1 เมื่อจบการแสดงเดินต่อไปเพื่อชมโชว์สัตว์น่ารักแสนรู้และเช็คอินเป็นจุดที่ 2 เป็นระยะทาง 300 เมตร เมื่อการแสดงจบลงเดินกลับไปจุดแลกบัตรเป็นระยะทาง 300 เมตร เพื่อรับของที่ระลึก

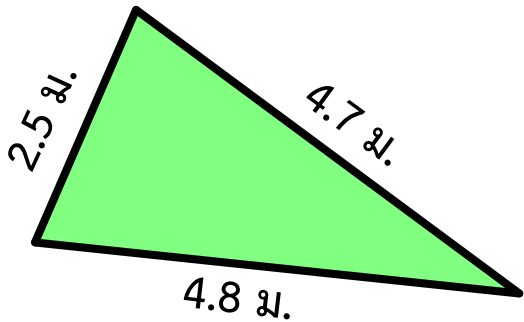


ตั๊กกล้าเดินชมสวนสัตว์เป็นระยะทาง

$$300 + 300 + 200 = 800 \text{ เมตร}$$

$$\text{หรือ } (2 \times 300) + 200 = 800 \text{ เมตร}$$

พ่อมีตาข่ายยาว 12 เมตร ต้องการล้อมรอบแปลงผักสวนครัว
ที่เป็นรูปสามเหลี่ยมที่มีความยาวแต่ละด้าน ดังนี้ 4.8 เมตร
4.7 เมตร และ 2.5 เมตร **พ่อจะนำตาข่ายมาล้อมรอบแปลงผักสวนครัว**
ได้พอดีหรือไม่

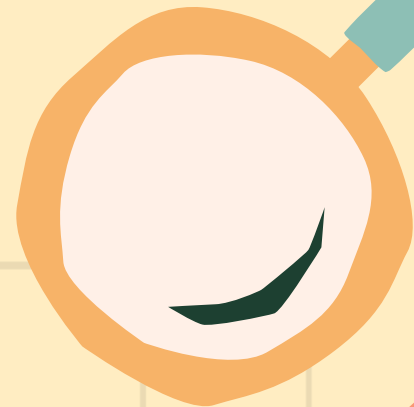
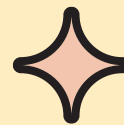
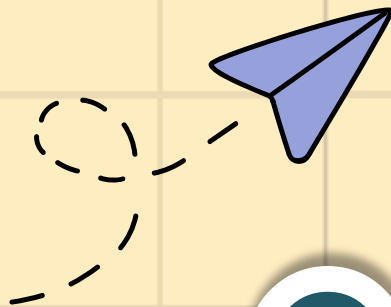


แปลงผักสวนครัวมีความยาวโดยรอบ $2.5 + 4.7 + 4.8 = 12$ เมตร
ดังนั้น ตาข่ายที่พ่อนำมาล้อมรอบแปลงผักได้พอดี
เพราะ ความยาวโดยรอบของแปลงผักสวนครัว
เท่ากับความยาวของตาข่ายที่มีอยู่



สนุกคิด

สนุกทำ





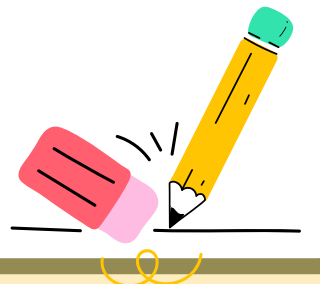
คำชี้แจงบทบาทครูปลายทาง

1. ครูให้นักเรียนจับคู่ และสุ่มหยิบบัตรโจทย์คู่ละ 1 บัตร
2. ครูเดินดูนักเรียน ให้คำแนะนำ และตรวจสอบความถูกต้อง



คำชี้แจงกิจกรรมนักเรียน

1. ให้นักเรียนวิเคราะห์และหาคำตอบของโจทย์ปัญหาที่ได้รับ
2. เมื่อทำเสร็จตัวแทนออกมานำเสนอ และร่วมกันตรวจสอบความถูกต้อง

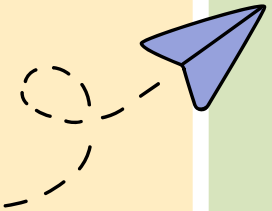




1) ต้นกล้าเดินออกกำลังกายรอบสนามรูปสามเหลี่ยมที่มีความยาวของด้าน 43.5 เมตร 20.5 เมตรและ 30 เมตร จำนวน 10 รอบ ต้นกล้าเดินได้ระยะทางทั้งหมดเท่าใด



2) แม่ใช้ริบบิ้นลูกไม้ติดรอบผ้าปูโต๊ะรูปสามเหลี่ยมที่มีความยาวด้านละ 1.8 เมตร จำนวน 3 ผืน ถ้าแม่มีริบบิ้นลูกไม้ยาว 17 เมตร จะติดรอบผ้าปูโต๊ะทั้ง 3 ผืน ได้พอหรือไม่ จะเหลือหรือต้องซื้อเพิ่มเท่าใด

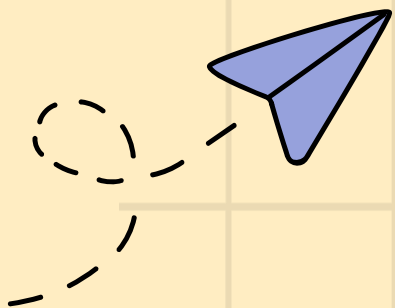
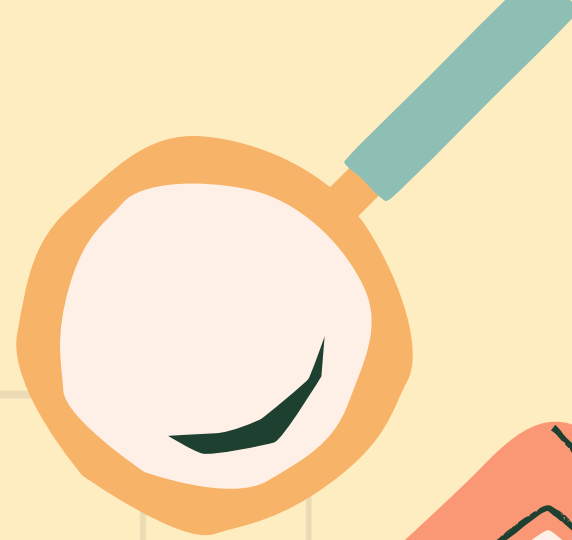
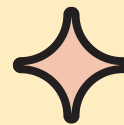


3) ครูใช้เชือกยาว 290 เมตร ล้อมรอบสนามเด็กเล่นรูปสามเหลี่ยมหน้าจั่วที่ฐานยาว 29 เมตร ด้านประกอบมุมยอดยาวด้านละ 20.5 เมตร จะล้อมรอบสนามเด็กเล่นได้มากที่สุดกี่รอบ และจะเหลือเชือกสำหรับผูกปลายกี่เมตร

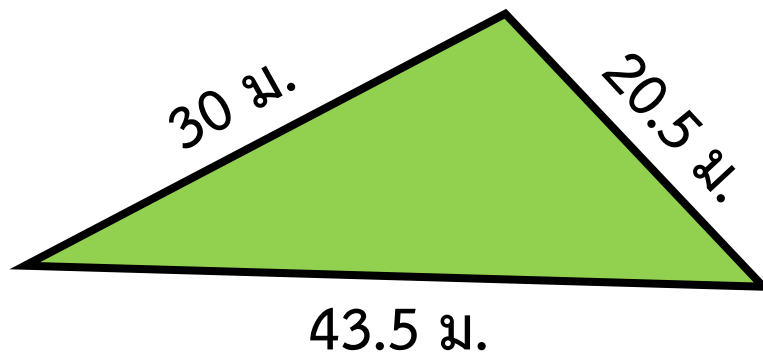


เฉลี่ย สนุกคิด

สนุกทำ



1) ต้นกล้าเดินออกกำลังกายรอบสนามรูปสามเหลี่ยมที่มีความยาวของด้าน 43.5 เมตร 20.5 เมตรและ 30 เมตร จำนวน 10 รอบ ต้นกล้าเดินได้ระยะทางทั้งหมดเท่าใด



สนามรูปสามเหลี่ยมมีความยาวโดยรอบ $43.5 + 20.5 + 30 = 94$ เมตร
เดินรอบสนามรูปสามเหลี่ยม 10 รอบ ได้ระยะทาง $10 \times 94 = 940$ เมตร
ดังนั้น ต้นกล้าเดินรอบสนาม 10 รอบ ได้ระยะทาง 940 เมตร



2) แม่ใช้ริบบิ้นลูกไม้ติดรอบผ้าปูโต๊ะรูปสามเหลี่ยมที่มีความยาวด้านละ 1.8 เมตร จำนวน 3 ผืน ถ้าแม่มีริบบิ้นลูกไม้ยาว 17 เมตร จะติดรอบผ้าปูโต๊ะทั้ง 3 ผืน ได้พอหรือไม่ จะเหลือหรือต้องซื้อเพิ่มเท่าใด

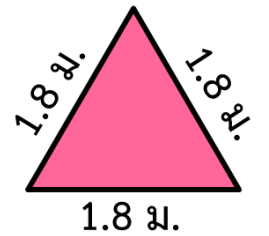
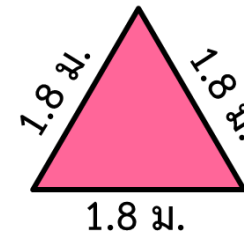
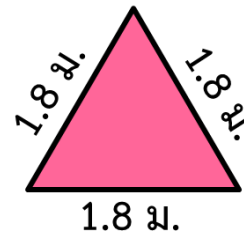
ผ้าปูโต๊ะ 1 ผืน มีความยาวโดยรอบ $3 \times 1.8 = 5.4$ เมตร

ผ้าปูโต๊ะ 3 ผืน มีความยาวโดยรอบรวม $3 \times 5.4 = 16.2$ เมตร

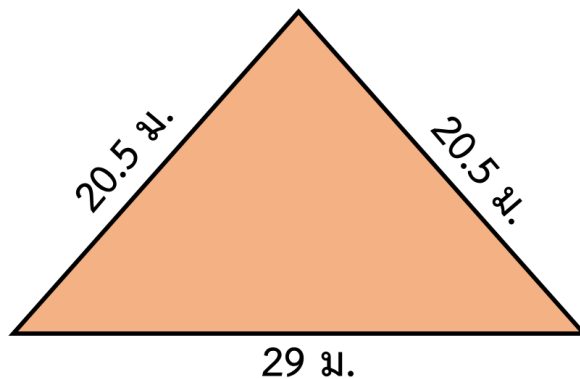
แสดงว่า แม่ใช้ริบบิ้นลูกไม้ทั้งหมด 16.2 เมตร

จะได้ว่า เหลือริบบิ้นลูกไม้ $17 - 16.2 = 0.8$ เมตร

ดังนั้น ริบบิ้นลูกไม้ยาว 17 เมตร นำมาติดรอบผ้าปูโต๊ะทั้ง 3 ผืนได้
แล้วยังเหลือริบบิ้นลูกไม้อีก 0.8 เมตร



3) ครูใช้เชือกยาว 290 เมตร ล้อมรอบสนามเด็กเล่นรูปสามเหลี่ยมหน้าจั่ว
ที่ฐานยาว 29 เมตร ด้านประกอบมุมยอดยาวด้านละ 20.5 เมตร จะล้อม
รอบสนามเด็กเล่นได้มากที่สุดกี่รอบ และจะเหลือเชือกสำหรับผูกปลายกี่เมตร



สนามเด็กเล่นรูปสามเหลี่ยมหน้าจั่วมีความยาวโดยรอบ $(2 \times 20.5) + 29 = 70$ เมตร

แสดงว่า เมื่อนำเชือกมาล้อมรอบสนามเด็กเล่นรูปสามเหลี่ยมหน้าจั่ว 1 รอบ

จะต้องใช้เชือกยาว 70 เมตร



เชือกยาว 290 เมตร นำมาล้อมรอบสนามเด็กรูปสามเหลี่ยมหน้าจั่ว

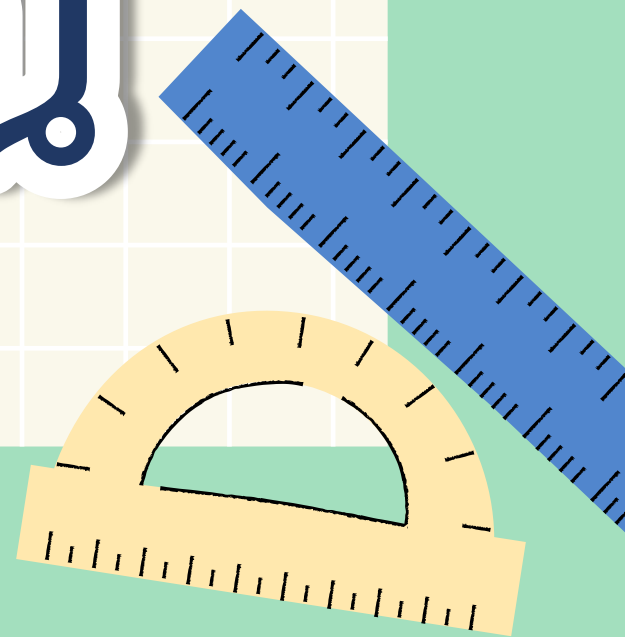
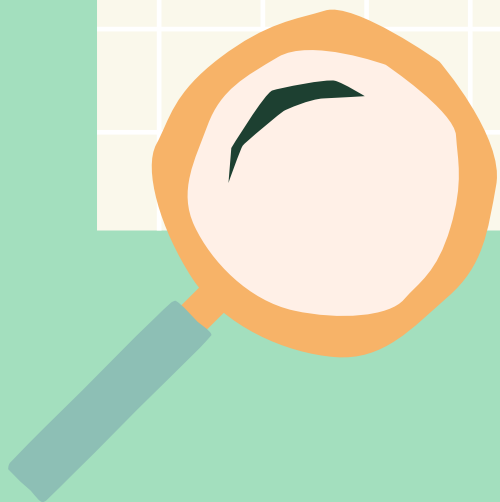
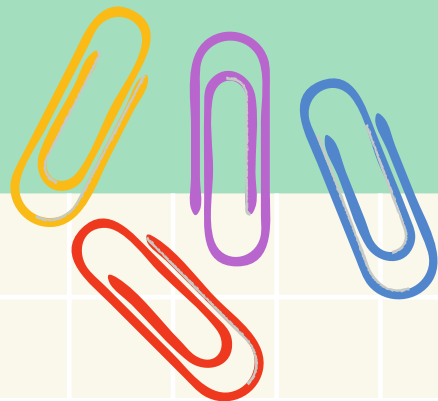
จะล้อมได้ $290 \div 70$ ได้ 4 รอบ และเหลือเชือก 10 เมตร

ดังนั้น เชือกยาว 290 เมตร ล้อมรอบสนามเด็กเล่นได้มากที่สุด 4 รอบ

และเหลือเชือกสำหรับผูกปลาย 10 เมตร



สรุปบทเรียน



หาความยาวรอบรูปของรูปสามเหลี่ยม ได้อย่างไร

นำความยาวของด้านทั้ง 3 ด้าน
ของรูปสามเหลี่ยมมาบวกกัน



การแก้โจทย์ปัญหา



ขั้นที่ 1 ทำความเข้าใจปัญหา



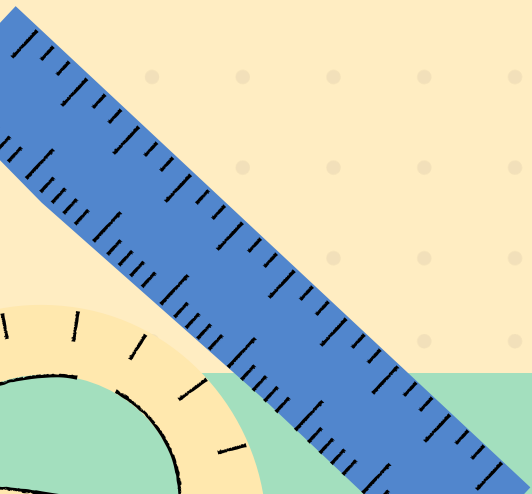
ขั้นที่ 2 วางแผนแก้ปัญหา



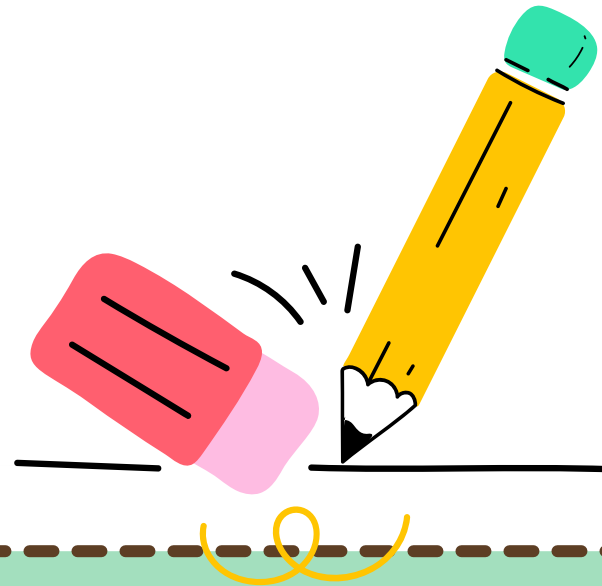
ขั้นที่ 3 ดำเนินการตามแผน



ขั้นที่ 4 ตรวจสอบคำตอบ



แบบฝึกหัด 6.14





แบบฝึกหัด 6.14

คำชี้แจง วิเคราะห์โจทย์ปัญหาและหาคำตอบ

- 1) ชุนต้องการใช้แผงรั้วไม้ล้อมรอบแปลงไม้ประดับรูปสามเหลี่ยมด้านเท่าที่มีความยาวด้านแต่ละด้าน 3.5 เมตร ยังขาดแผงรั้วไม้อีก 0.5 เมตร ชุนมีแผงรั้วไม้ยาวกี่เมตร
โจทย์ถามอะไร

โจทย์บอกอะไร

หาคำตอบได้อย่างไร

สรุปคำตอบได้อย่างไร

- 2) ช่างปูนมีลวดยาว 810 เซนติเมตร ต้องการตัดและตัดให้เป็นรูปสามเหลี่ยมที่แต่ละด้านยาว 30 เซนติเมตร 35 เซนติเมตร และ 25 เซนติเมตร จะตัดลวดมาตัดให้เป็นรูปสามเหลี่ยมได้กี่ชิ้น
โจทย์ถามอะไร

โจทย์บอกอะไร

หาคำตอบได้อย่างไร

สรุปคำตอบได้อย่างไร

- 3) ลุงพลมีตาข่ายยาว 65 เมตร ล้อมรอบบ่อน้ำรูปสามเหลี่ยมหน้าจั่วที่มีด้านประกอบมุมยอดยาว 5.5 เมตร และฐานยาว 10 เมตร จะล้อมรอบบ่อน้ำได้กี่รอบเหลือตาข่ายยาวเท่าใด
โจทย์ถามอะไร

โจทย์บอกอะไร

หาคำตอบได้อย่างไร

สรุปคำตอบได้อย่างไร

- 4) ออมสินนำริบบิ้นยาว 114 เซนติเมตร มาตัดขอบพัตรรูปสามเหลี่ยมที่มีความยาวแต่ละด้าน 34 เซนติเมตร 35 เซนติเมตร และ 36 เซนติเมตร จะเหลือริบบิ้นยาวกี่เซนติเมตร
โจทย์ถามอะไร

โจทย์บอกอะไร

หาคำตอบได้อย่างไร

สรุปคำตอบได้อย่างไร

คำชี้แจง เดิมคำตอบ

- 1) กรอบรูปสามเหลี่ยม วัดความยาวด้านที่หนึ่ง 68 เซนติเมตร ด้านที่สอง 74.5 เซนติเมตร ด้านที่สามยาวเป็นครึ่งหนึ่งของความยาวด้านที่หนึ่ง ความยาวโดยรอบของกรอบรูปสามเหลี่ยมยาวกี่เซนติเมตร

- 2) พ่อเดินรดน้ำต้นขนุน 3 ต้น โดยต้นที่สองห่างจากต้นแรก 9 วา ต้นที่สามห่างจากต้นที่สอง 20 วา และห่างจากต้นแรก 25 วา พ่อเดินรดน้ำเริ่มจากต้นที่หนึ่งไปต้นที่สองไปต้นที่สามแล้วกลับมายังต้นที่หนึ่ง พ่อเดินได้ระยะทางอย่างน้อยเท่าใด

- 3) ต้นกล้านำลวดยาว 85 เมตร มาล้อมแปลงผักรูปสามเหลี่ยมที่มีด้านแต่ละด้านยาว 20 เมตร 25 เมตร และ 35 เมตร กี่เหลीलวดยาวกี่เมตร

- 4) พ่อมีขอบกั้นกระแทกยาว 200 เซนติเมตร ใช้ตัดขอบขอบโต๊ะรูปสามเหลี่ยมด้านเท่าแล้วยังเหลือขอบกั้นกระแทกอีก 20 เซนติเมตร โต๊ะตัวนี้มีความยาวด้านละกี่เซนติเมตร

- 5) ผ้าพันคอรูปสามเหลี่ยมด้านเท่าที่มีความยาวด้านละ 90 เซนติเมตร ถ้ามีผ้าลูกไม้ยาว 8.1 เมตร จะใช้ผ้าลูกไม้ตัดผ้าพันคอขนาดเดียวกันได้ทั้งหมดกี่ชิ้น

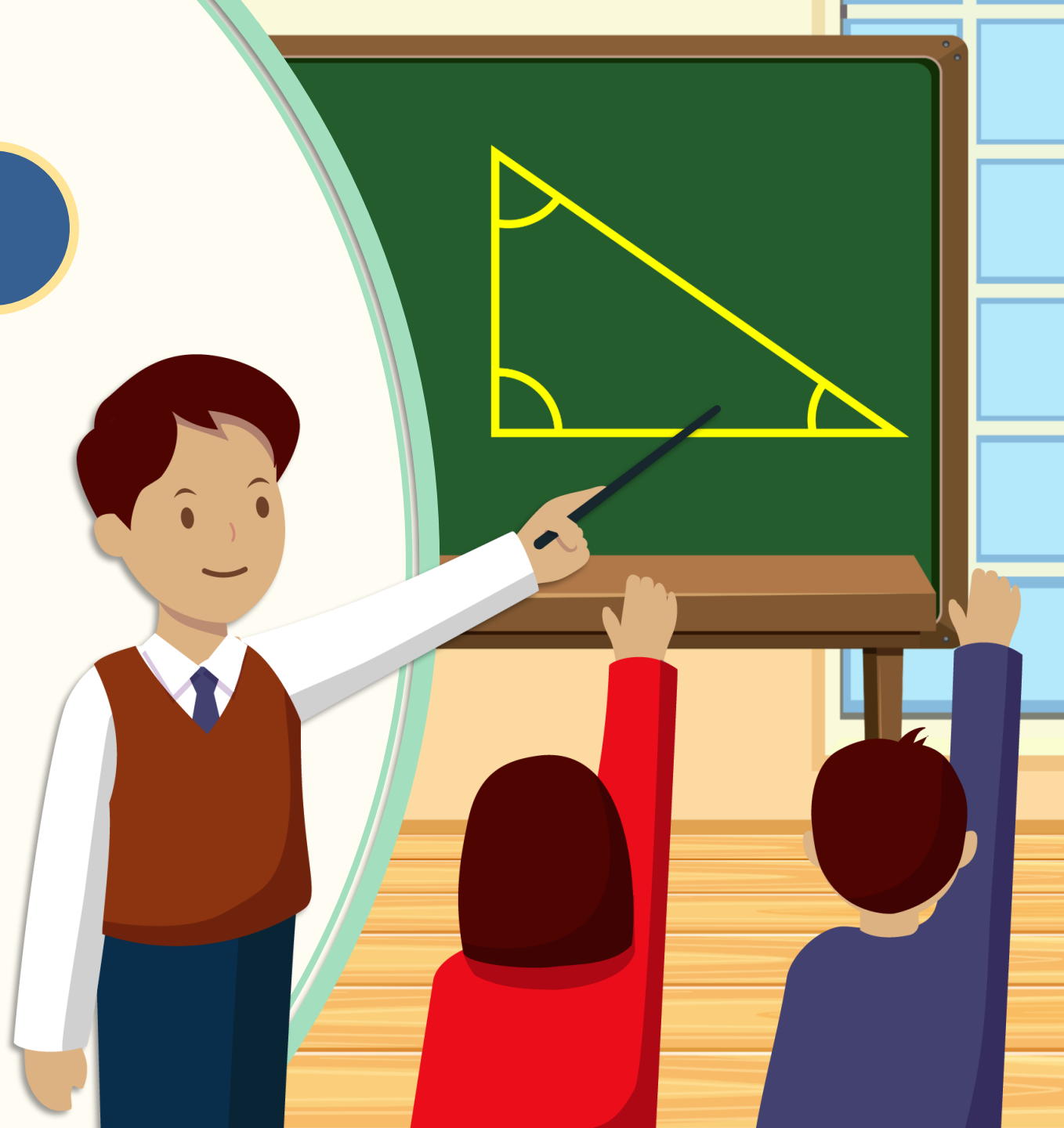




บทเรียนครั้งต่อไป

เรื่อง ตะลุมโจทย์ปัญหา
เกี่ยวกับการหาความยาวรอบรูป
ของรูปสามเหลี่ยม (2)

สามารถดาวน์โหลดได้ที่ www.dltv.ac.th





สิ่งที่ต้องเตรียม

- แบบฝึกหัด 6.15

สามารถดาวน์โหลดได้ที่ www.dltv.ac.th

