

# รายวิชา ภาษาไทย

รหัสวิชา ท๑๕๑๐๑ ชั้นประถมศึกษาปีที่ ๕

เรื่อง การจำแนกส่วนประกอบ  
ของประโยค

ครูผู้สอน ครูคณิตา หนูนอนันต์



# การจําแนกส่วนประกอบ ของประโยค





# กิจกรรม

“ปริศนาตาราง ๔ ช่อง”





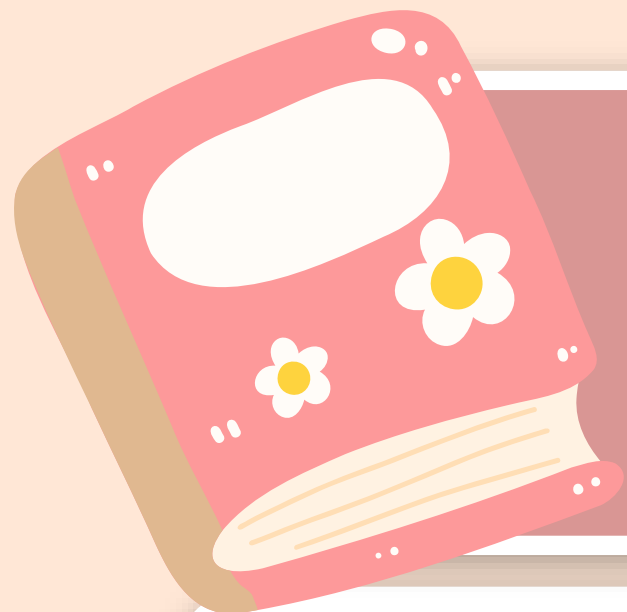


เต่าคลาน

ฤดูหนาวยามเช้า

พ่อปลุกต้นไม้

กล้าอ่านหนังสือ



# จุดประสงค์การเรียนรู้

๑. บอกหลักการจำแนกส่วนประกอบของประโยคได้
๒. จำแนกส่วนประกอบของประโยคได้ถูกต้อง
๓. เห็นความสำคัญของการใช้ประโยคในการสื่อสาร







# การจำแนกส่วนประกอบ ของประโยค





ประโยค เป็นคำหลายคำเรียงต่อกัน มีความสัมพันธ์กัน  
สามารถสื่อความได้ ส่วนประกอบของประโยคประกอบ  
ไปด้วย ๒ ส่วน คือ ประธานและภาคแสดง



ประโยชน์

ประธาน

ภาคแสดง







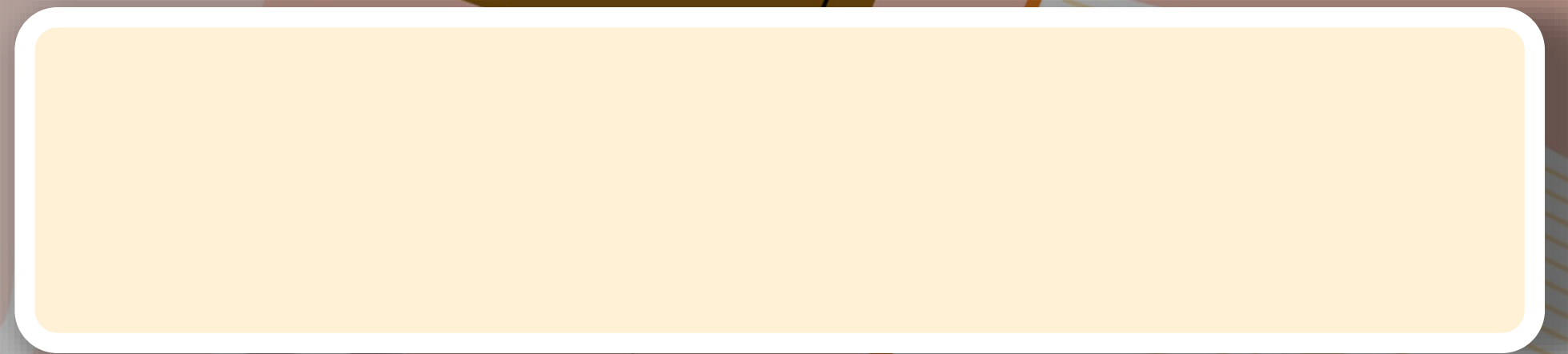
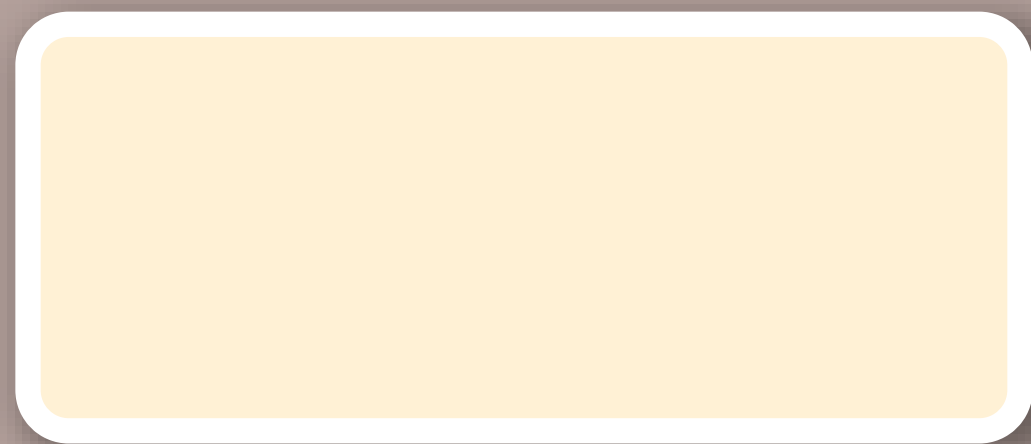
★ ประโยค	ประธาน	ภาคแสดง
แต่ศาลาน		
ฤดูหนาวยามเช้า		
พ่อปลูกต้นไม้		
กล้าอ่านหนังสือ		



# ฉันชอบต้นพิกุล

ประธาน

ภาคแสดง

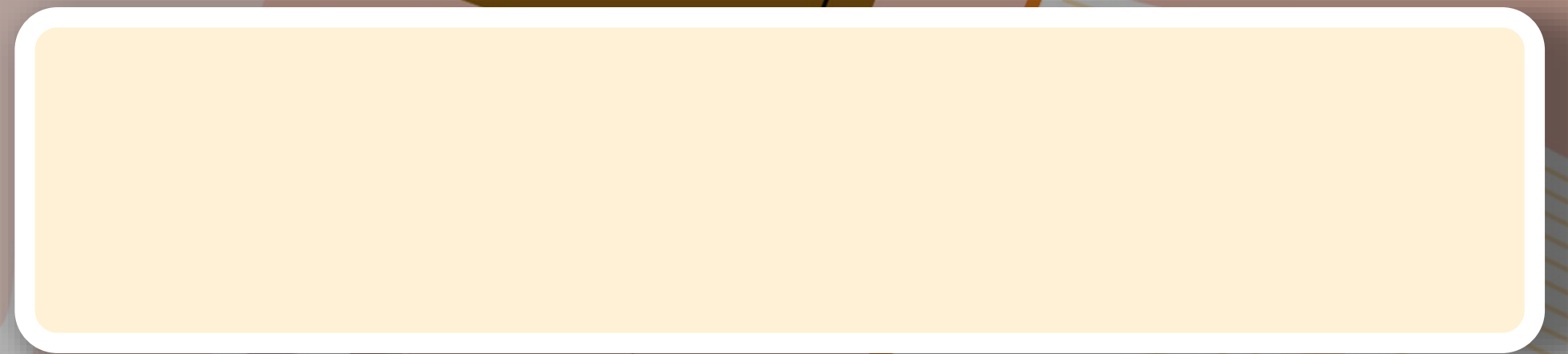
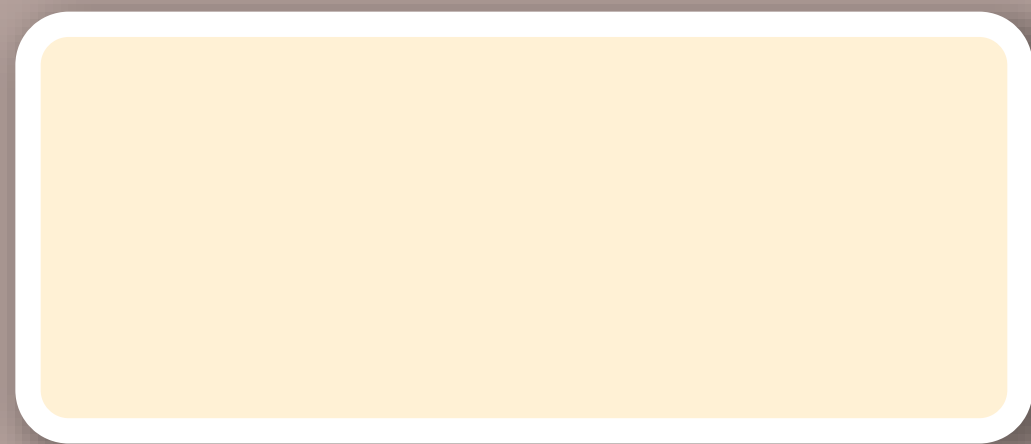




# ชาวบ้านถางป่าบนยอดเขา

ประธาน

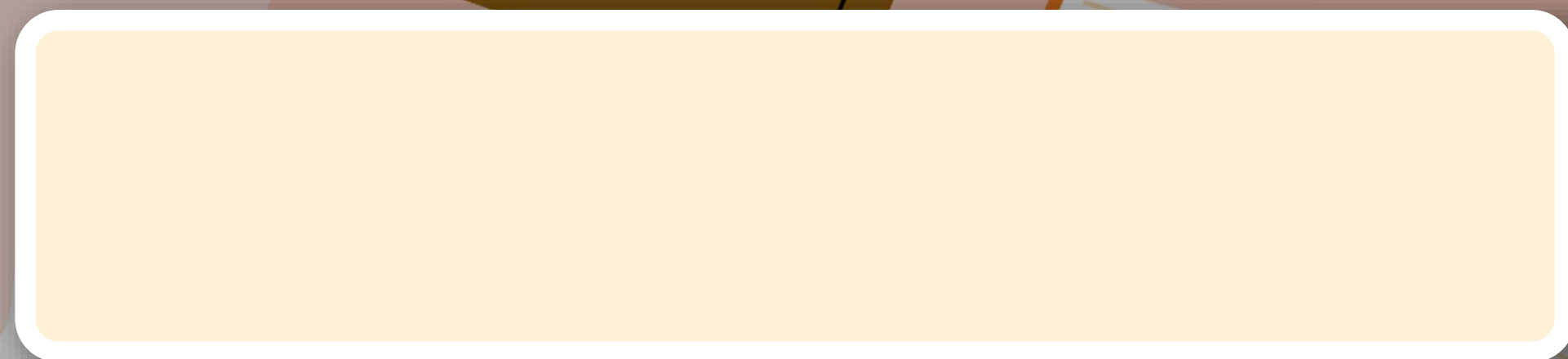
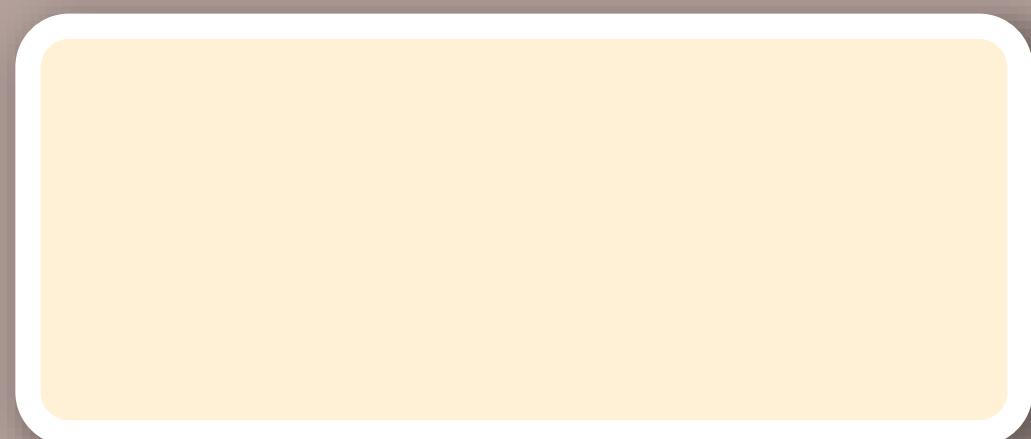
ภาคแสดง



# ประชาชนทำนา

ประธาน

ภาคแสดง





# เครื่องบินบินไปตามแนวแม่น้ำอิรวดี

ประธาน

ภาคแสดง

# มหาวิทยาลัยปักกิ่ง

ประธาน

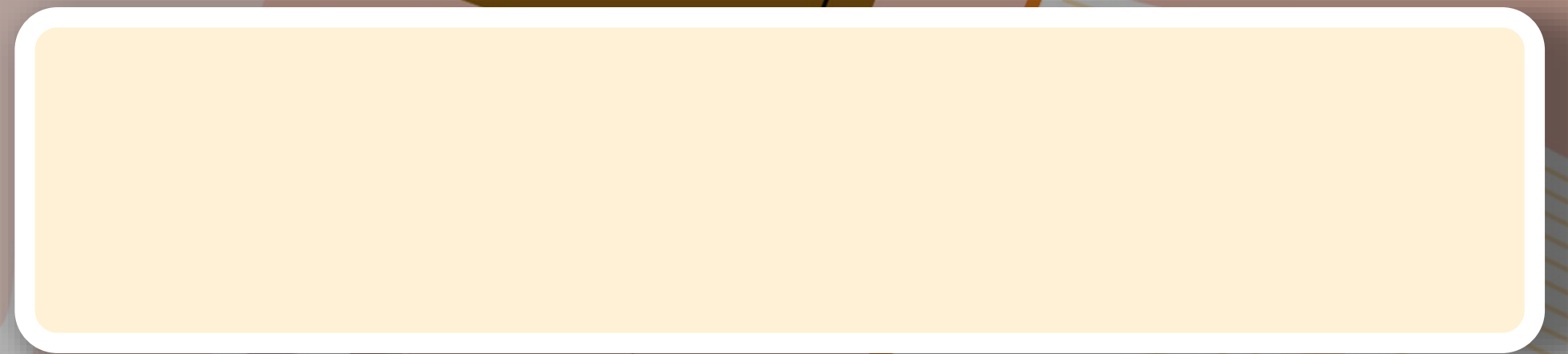
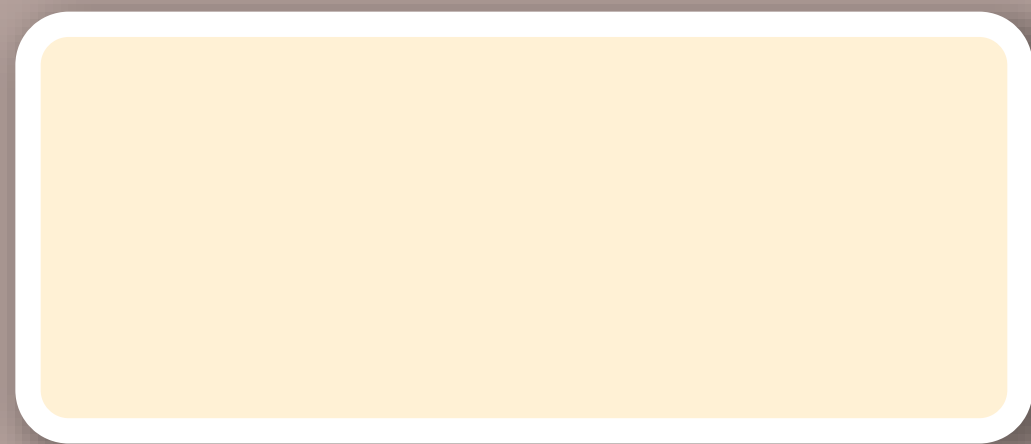
ภาคแสดง



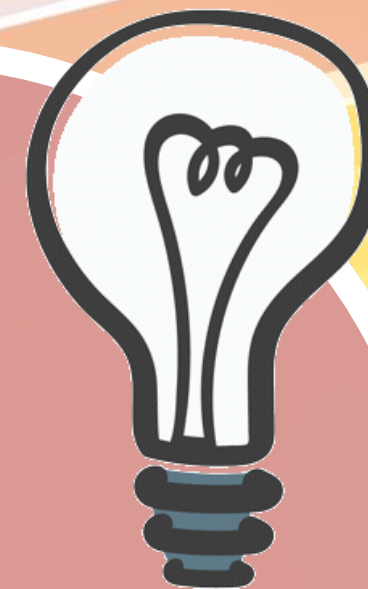
# ป้ายจันผัดข้าวผัด

ประธาน

ภาคแสดง



กิจกรรม



พัฒนาทักษะ





## คำชี้แจงบทบาทครูปลายทาง

๑. แจกใบงานที่ ๓
๒. สังเกตการทำงานของนักเรียน  
และให้คำแนะนำในการทำงาน
๓. ตรวจสอบและประเมินใบงานที่ ๓

## คำชี้แจงกิจกรรมนักเรียน

๑. นักเรียนทำใบงานที่ ๓
๒. เมื่อทำเสร็จให้ส่งที่ครูประจำวิชา



ใบงานที่ ๓ เรื่อง การจำแนกส่วนประกอบของประโยค  
 หน่วยการเรียนรู้ที่ ๙ เรื่อง ตามรอยเจ้าฟ้านักอ่าน  
 แผนการจัดการเรียนรู้ที่ ๓ เรื่อง การจำแนกส่วนประกอบของประโยค  
 รายวิชา ภาษาไทย รหัสวิชา ท๑๕๑๐๑ ภาคเรียนที่ ๒ ชั้นประถมศึกษาปีที่ ๕

คำชี้แจง ให้นักเรียนอ่านประโยคที่กำหนดให้ต่อไปนี้ แล้ววงกลมส่วนที่เป็นประธาน และขีดเส้นใต้  
 ส่วนที่เป็นภาคแสดง จากนั้นนำไปเติมในตารางจำแนกส่วนประกอบให้ถูกต้อง ดังตัวอย่าง  
 ตัวอย่าง บ้านท่านประธาน อยู่ริมทะเลสาบอินยาร์

๑. ภรรยาของท่านเนวินเป็นนักประวัติศาสตร์
๒. กรรมการวัดเขาภูมิไฉมาก
๓. ฉันขอแนะนำให้อ่านหนังสือเที่ยวเมืองพม่า
๔. ชาวไทยใหญ่บ้านเราจะอยู่ที่สูง
๕. เจ้าของโรงทอผ้าต้อนรับขับสู้
๖. ฉันเองชอบเมืองมัตตะเลย์มาก
๗. เมืองพุกามมีชาวต่างประเทศมามาก
๘. เจ้าหน้าที่พม่าดูแลสถานที่ทุกแห่ง

ประธาน	ภาคแสดง
บ้านท่านประธาน	อยู่ริมทะเลสาบอินยาร์



## ใบงานที่ ๓

เรื่อง การจำแนกส่วนประกอบของประโยค

สามารถดาวน์โหลดได้ที่ [www.dltv.ac.th](http://www.dltv.ac.th)



# คำชี้แจง



ให้นักเรียนอ่านประโยคที่กำหนดให้ต่อไปนี้ แล้ววงกลมส่วน  
ที่เป็นประธาน และขีดเส้นใต้ส่วนที่เป็นภาคแสดง จากนั้น  
นำไปเติมในตารางจำแนกส่วนประกอบให้ถูกต้อง



ตัวอย่าง บ้านท่านประธาน อยู่ริมทะเลสาบอินยาร์

๑. ภรรยาของท่านเนวินเป็นนักประวัติศาสตร์

๒. กรรมการวัดเขาภูมิใจมาก

๓. ฉันขอแนะนำให้อ่านหนังสือเที่ยวเมืองพม่า

๔. ชาวไทยใหญ่บ้านเราจะอยู่ที่สูง

๕. เจ้าของโรงงานทอผ้าต้อนรับขับสู้

๖. ฉันเองชอบเมืองมัณฑะเลย์มาก

๗. เมืองพุกามมีชาวต่างประเทศมากมาย

๘. เจ้าหน้าที่พม่าดูแลสถานที่ทุกแห่ง







ประธาน	ภาคแสดง
บ้านท่านประธาน	อยู่ริมทะเลสาบอินยาร์



# ตรวจสอบความถูกต้อง







ตัวอย่าง บ้านท่านประธาน อยู่ริมทะเลสาบอินยาร์

๑. ภรรยาของท่านเนวิน เป็นนักประวัติศาสตร์

๒. กรรมการวัดเขา ภูมิใจมาก

๓. ฉัน ขอแนะนำให้อ่านหนังสือเที่ยวเมืองพม่า

๔. ชาวไทยใหญ่บ้านเรา จะอยู่ที่สูง

๕. เจ้าของโรงงานทอผ้า ต้อนรับขับสู้

๖. ฉันเอง ชอบเมืองมัณฑะเลย์มาก

๗. เมืองพุกาม มีชาวต่างประเทศมามาก

๘. เจ้าหน้าที่พม่า ดูแลสถานที่ทุกแห่ง

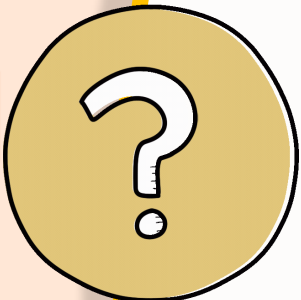
ประธาน	ภาคแสดง
บ้านท่านประธาน	อยู่ริมทะเลสาบอินยาร์
ภรรยาของท่านเนวิน	เป็นนักประวัติศาสตร์
กรรมการวัดเขา	ภูมิใจมาก
ฉัน	ขอแนะนำให้อ่านหนังสือเที่ยวเมืองพม่า
ชาวไทยใหญ่บ้านเรา	จะอยู่ที่สูง
เจ้าของโรงงานทอผ้า	ต้อนรับขับสู้
ฉันเอง	ชอบเมืองมณฑลทะเลย์มาก
เมืองพุกาม	มีชาวต่างประเทศมากมาย
เจ้าหน้าที่พม่า	ดูแลสถานที่ทุกแห่ง







# คำถามสรุปบทเรียน



การจำแนกส่วนประกอบของประโยค

มีประโยชน์์กับนักเรียนอย่างไร





# บทเรียนครั้งต่อไป

## เรื่อง

## การจับใจความ







# สิ่งที่ต้องเตรียม

ใบความรู้ที่ ๒ เรื่อง การอ่านจับใจความ

ใบงานที่ ๔ เรื่อง การอ่านจับใจความ

สามารถดาวน์โหลดได้ที่ [www.dltv.ac.th](http://www.dltv.ac.th)

