

# รายวิชา ภาษาไทย

รหัสวิชา ท๑๕๑๐๑ ชั้นประถมศึกษาปีที่ ๕

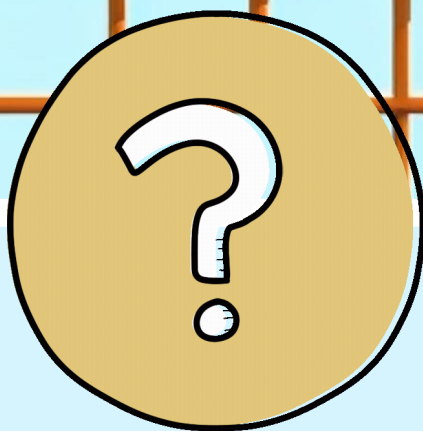
เรื่อง การอ่านงานเขียนเชิงอธิบาย

ครูผู้สอน ครูคณิตา หนูนอนันต์



# การอ่านงานเขียนเชิงอธิบาย





# กิจกรรม

“รู้รอบตอบได้”





อุปกรณ์เครื่องใช้ในบ้านที่นักเรียนรู้จัก

มีอะไรบ้าง





นักเรียนทราบวิธีการใช้งานอุปกรณ์ต่าง ๆ  
ที่นักเรียนยกตัวอย่างหรือไม่





นอกจากวิธีการใช้งานนักเรียนทราบวิธีการเก็บ  
รักษาอุปกรณ์ที่นักเรียนยกตัวอย่าง หรือไม่





# จุดประสงค์การเรียนรู้

๑. บอกหลักการอ่านงานเขียนเชิงอธิบาย
๒. ปฏิบัติตามการเขียนเชิงอธิบาย
๓. นำความรู้ไปปรับใช้ในชีวิตประจำวัน



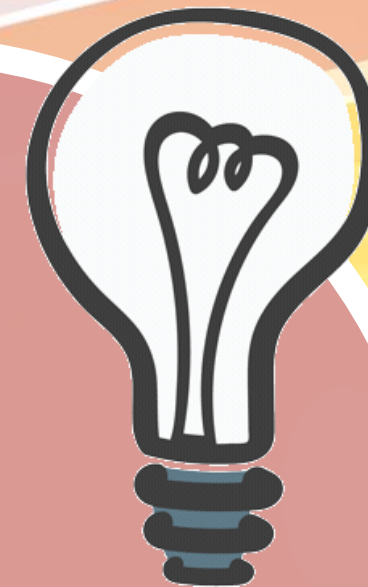


# กิจกรรม

“เขียนไว ไหวพริบดี”



กิจกรรม



พัฒนาทักษะ



## คำชี้แจงบทบาทครูปลายทาง

๑. แจกใบงานที่ ๑
๒. สังเกตการทำงานของนักเรียน  
และให้คำแนะนำในการทำงาน
๓. ตรวจสอบและประเมินใบงานที่ ๑

## คำชี้แจงกิจกรรมนักเรียน

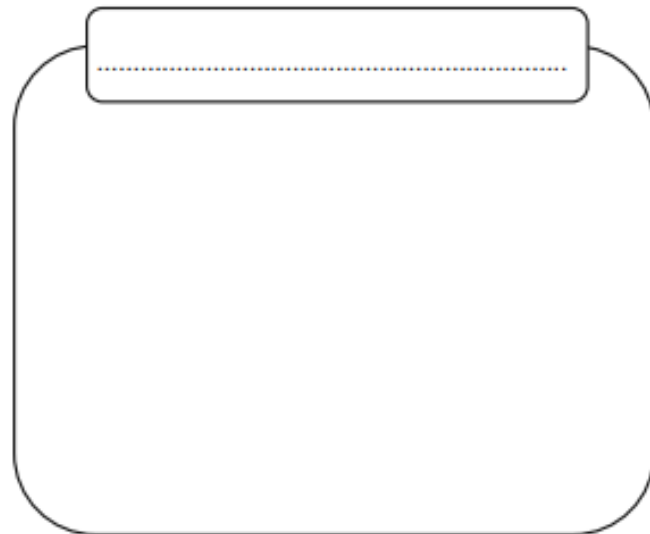
๑. นักเรียนทำใบงานที่ ๑
๒. เมื่อทำเสร็จให้ส่งที่ครูประจำวิชา



ใบงานที่ ๑ เรื่อง การอ่านงานเขียนเชิงอธิบาย  
หน่วยการเรียนรู้ที่ ๙ เรื่อง ตามรอยเจ้าฟ้านักอ่าน  
แผนการจัดการเรียนรู้ที่ ๑ เรื่อง การอ่านงานเขียนเชิงอธิบาย  
รายวิชา ภาษาไทย รหัสวิชา ท๑๕๑๐๑ ภาคเรียนที่ ๒ ชั้นประถมศึกษาปีที่ ๕

คำชี้แจง ให้นักเรียนเลือกเครื่องใช้ไฟฟ้าที่นักเรียนรู้จัก ๑ ชนิด วาดภาพประกอบให้  
สวยงาม แล้วเขียนอธิบายวิธีการใช้งานให้ถูกต้อง

.....



การดูแลรักษา

.....

.....

.....

.....

.....

.....

.....

.....

.....

.....

วิธีการใช้งาน

.....

.....

.....

.....

.....

.....

.....

.....

.....

.....

.....

.....

.....

.....

.....

.....

.....

.....

.....

.....

.....

ชื่อ ..... สกุล ..... ชั้น ..... เลขที่ .....



# ใบงานที่ ๑

เรื่อง การอ่านงานเขียนเชิงอธิบาย

สามารถดาวน์โหลดได้ที่ [www.dltv.ac.th](http://www.dltv.ac.th)



# คำชี้แจง

ให้นักเรียนเลือกเครื่องใช้ไฟฟ้าที่นักเรียนรู้จัก ๑ ชนิด

วาดภาพประกอบให้สวยงาม แล้วเขียนอธิบาย

วิธีการใช้งานให้ถูกต้อง



# วาดภาพเครื่องใช้ไฟฟ้า



# วิธีการใช้งาน

.....

.....

.....

.....

.....

.....

.....

.....

.....



# การดูแลรักษา

.....

.....

.....

.....

.....

.....

.....

.....

.....



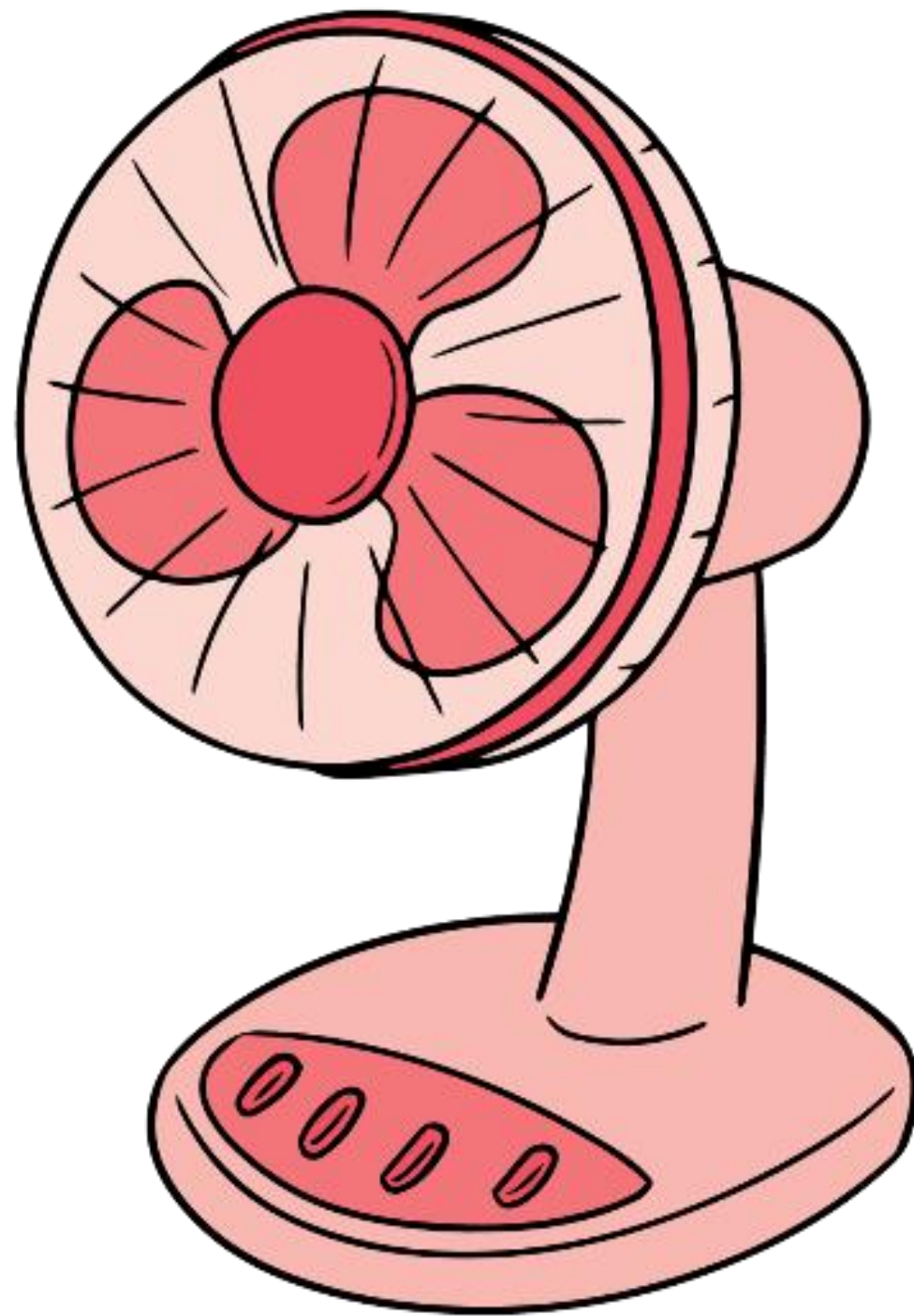


# ตรวจสอบความถูกต้อง





# วาดภาพเครื่องใช้ไฟฟ้า



# วิธีการใช้งาน

๑. เลือกใช้ความแรงลมให้เหมาะสมกับความต้องการ ความแรงของลม ยิ่งมากยิ่งเปลืองไฟ
๒. ปิดพัดลมทันทีเมื่อไม่ใช้งาน
๓. ในกรณีที่พัดลมมีระบบรีโมทคอนโทรล อย่าเสียบปลั๊กทิ้งไว้ เพราะจะมีไฟฟ้าหล่อเลี้ยงอุปกรณ์ตลอดเวลา
๔. ควรวางพัดลมในที่ที่มีอากาศถ่ายเทสะดวก เพื่อให้หม้อเตอร์ระบายความร้อนได้.



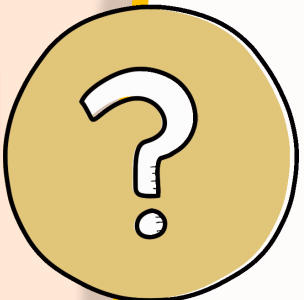
# การดูแลรักษา

๑. หมั่นทำความสะอาดตามจุดต่าง ๆ โดยเฉพาะใบพัด และตะแกรงครอบใบพัด อย่าให้ฝุ่นเกาะจับ และต้องมีสภาพดีอยู่เสมอ
๒. หมั่นทำความสะอาดช่องลมตรงฝาครอบมอเตอร์ของพัดลม ซึ่งเป็นช่องระบายความร้อนของมอเตอร์ อย่าให้มีคราบน้ำมันหรือฝุ่นละอองเกาะจับ เพราะจะทำให้ประสิทธิภาพของมอเตอร์ลดลง และสิ้นเปลืองไฟมากขึ้น





# คำถามสรุปบทเรียน



ถ้านักเรียนไม่อ่านคู่มือการใช้  
วัสดุอุปกรณ์ให้เข้าใจก่อน  
จะเกิดผลอย่างไร





# บทเรียนครั้งต่อไป

## เรื่อง

การวิเคราะห์ความน่าเชื่อถือจาก  
เรื่องที่ฟังและดูอย่างมีเหตุผล





# สิ่งที่ต้องเตรียม

## ใบงานที่ ๒

เรื่อง การวิเคราะห์ความน่าเชื่อถือ

จากเรื่องที่ฟังและดู

สามารถดาวน์โหลดได้ที่ [www.dltv.ac.th](http://www.dltv.ac.th)

