

แบบฝึกหัด 2.13

วิเคราะห์โจทย์ปัญหา เขียนประโยคสัญลักษณ์การคูณและแสดงวิธีหาคำตอบ

1. แม่ค้าขายผักคะน้า 35 กำ กำละ 15 บาท แม่ค้าขายผักคะน้าได้เงินเท่าไร

โจทย์ถามอะไร

โจทย์บอกอะไร

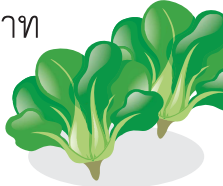
ประโยคสัญลักษณ์

วิธีทำ แม่ค้าขายผักคะน้า กำ

 กำละ บาท

 แม่ค้าขายผักคะน้าได้เงิน บาท

ตอบ แม่ค้าขายผักคะน้าได้เงิน บาท



2. มะลิเย็บเสื้อ 156 ตัว แต่ละตัวติดกระดุม 5 เม็ด จะต้องใช้กระดุมทั้งหมดกี่เม็ด

โจทย์ถามอะไร

โจทย์บอกอะไร


ประโยคสัญลักษณ์

วิธีทำ มะลิเย็บเสื้อ ตัว

 แต่ละตัวติดกระดุม เม็ด

 จะต้องใช้กระดุมทั้งหมด เม็ด

ตอบ จะต้องใช้กระดุมทั้งหมด เม็ด



3. โรงงานผลิตน้ำดื่มแห่งหนึ่งผลิตน้ำดื่มได้วันละ 1,540 ขวด ในเวลา 7 วัน

โรงงานแห่งนี้ผลิตน้ำดื่มได้ทั้งหมดกี่ขวด

โจทย์ถามอะไร

โจทย์บอกอะไร

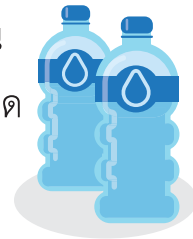
ประโยคสัญลักษณ์

วิธีทำ โรงงานผลิตน้ำดื่มได้วันละ ขวด

ในเวลา วัน

โรงงานผลิตน้ำดื่มได้ทั้งหมด ขวด

ตอบ โรงงานแห่งนี้ผลิตน้ำดื่มได้ทั้งหมด ขวด



4. ข้าวสารราคาถุงละ 325 บาท แม่ซื้อข้าวสาร 4 ถุง คิดเป็นเงินเท่าไร

โจทย์ถามอะไร

โจทย์บอกอะไร

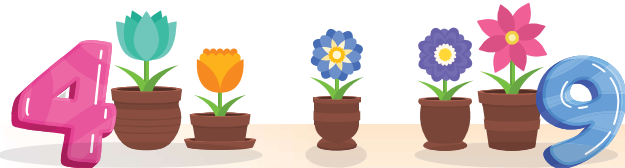
ประโยคสัญลักษณ์

วิธีทำ แม่ซื้อข้าวสาร ถุง

ข้าวสารราคาถุงละ บาท

คิดเป็นเงิน บาท

ตอบ ข้าวสาร ๔ ถุง คิดเป็นเงิน บาท



5. สมุด 1 ห่อ มี 36 เล่ม สมุด 41 ห่อ มีสมุดทั้งหมดกี่เล่ม

โจทย์ถามอะไร

โจทย์บอกอะไร

ประโยคสัญลักษณ์

วิธีทำ สมุด 1 ห่อ มี เล่ม

มีสมุด ห่อ

มีสมุดทั้งหมด เล่ม

ตอบ มีสมุดทั้งหมด เล่ม



6. ใบบัวบรรจุแก้วลงกล่อง กล่องละ 6 ใบ ได้ 75 กล่อง ใบบัวบรรจุแก้วลงกล่องทั้งหมดกี่ใบ

โจทย์ถามอะไร

โจทย์บอกอะไร

ประโยคสัญลักษณ์

วิธีทำ ใบบัวบรรจุแก้วลงกล่องได้ กล่อง

กล่องละ ใบ

ใบบัวบรรจุแก้วลงกล่องทั้งหมด ใบ

ตอบ บรรจุแก้วลงกล่องทั้งหมด ใบ

