

รายวิชา คณิตศาสตร์

รหัสวิชา ค13101

ชั้นประถมศึกษาปีที่ 3

เรื่อง การแก้โจทย์ปัญหาการคูณ (1)

ครูผู้สอน ครูสุคนธา บุโกลก



เรื่อง
การแก้โจทย์ปัญหา
การคูณ (1)





ลุงปลูกผัก 5 แปลง

แปลงละ 12 ต้น

ลุงปลูกผักทั้งหมดก็ต้น

ลุงปลูกผัก 5 แปลง แปลงละ 12 ต้น

ลุงปลูกผักทั้งหมดกี่ต้น

โจทย์ถามอะไร

ลุงปลูกผักทั้งหมดกี่ต้น

โจทย์บอกอะไร

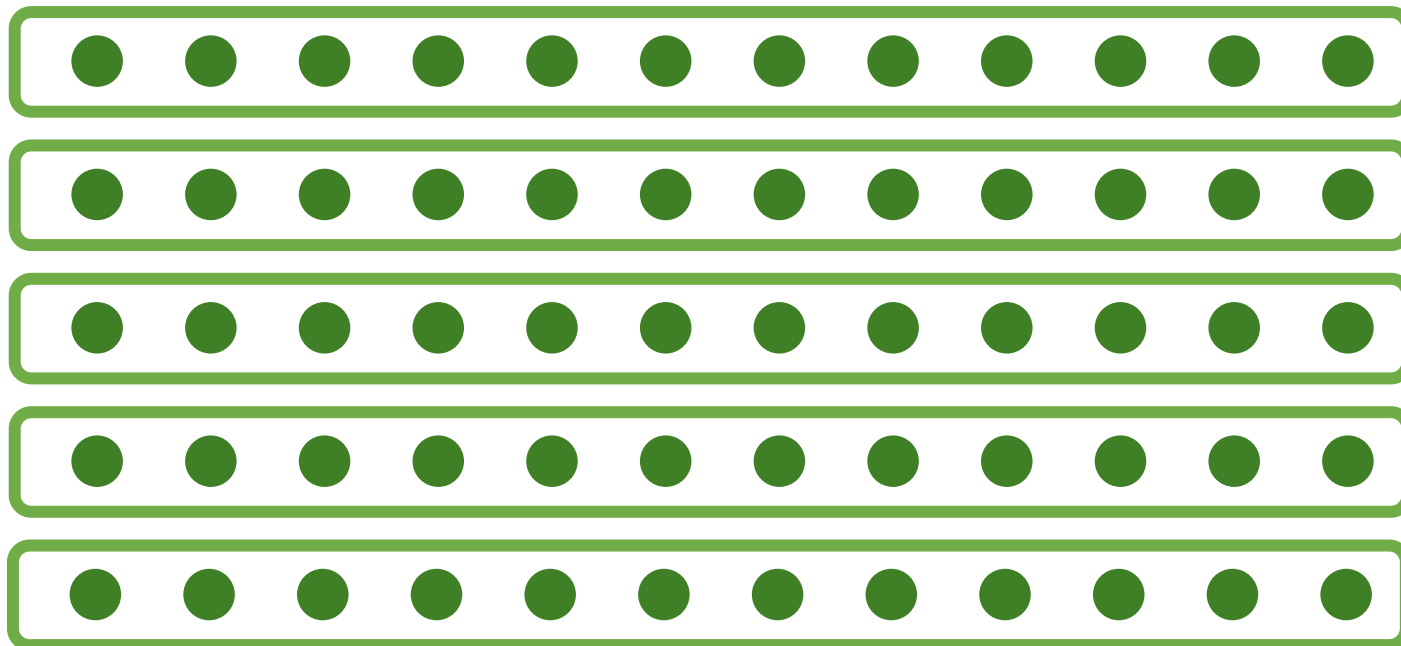
ลุงปลูกผัก 5 แปลง แปลงละ 12 ต้น



ลุงปลูกผัก 5 แปลง แปลงละ 12 ต้น

ลุงปลูกผักทั้งหมดกี่ต้น

เขียนภาพแสดงแนวคิดได้อย่างไร



$$5 \times 12 = \square$$



$$5 \times 12 = \square$$



ใช้การตั้งคูณ

$$\begin{array}{r} 1 \\ 12 \times \\ \hline 60 \\ \hline \hline \end{array}$$

ดังนั้น $5 \times 12 = 60$

ลุงปลูกผัก 5 แปลง แปลงละ 12 ต้น
ลุงปลูกผักทั้งหมดกี่ต้น

ลุงปลูกผักทั้งหมด 60 ต้น



เป็นคำตอบที่สมเหตุสมผลหรือไม่

เป็นคำตอบที่สมเหตุสมผล

เนื่องจาก 12 มากกว่า 10

ถ้าปลูกผัก 5 แถว แถวละ 10 ต้น จะได้ผัก $5 \times 10 = 50$ ต้น

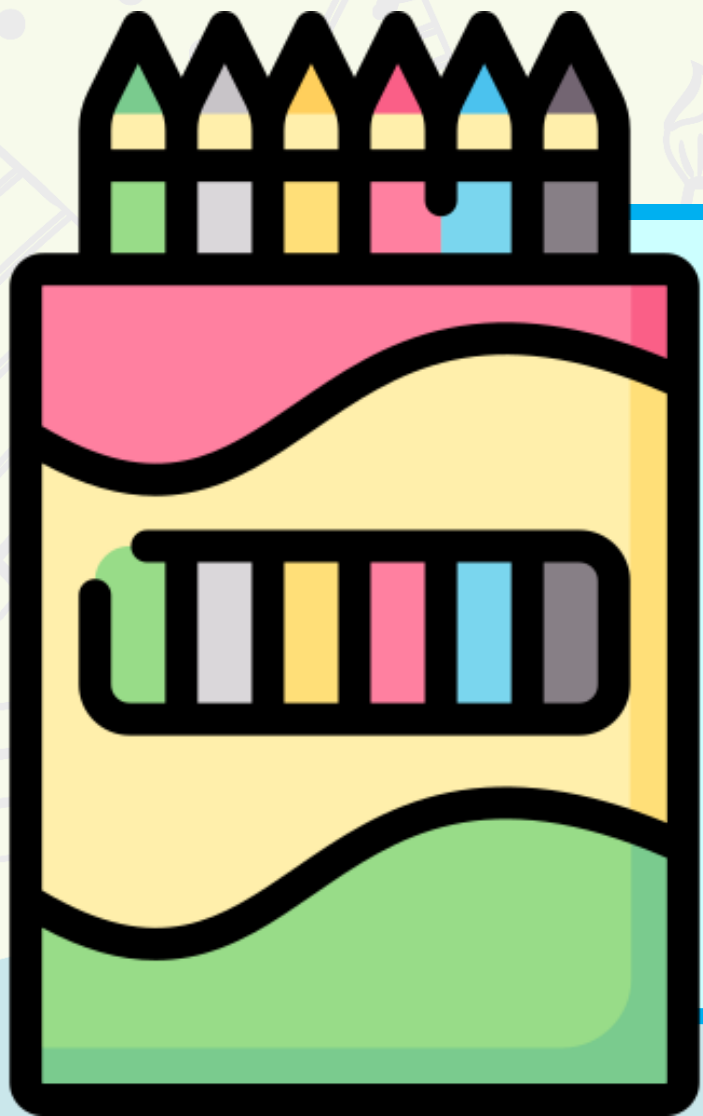
5×12 ต้องมากกว่า 5×10

ซึ่ง 60 มากกว่า 50

จุดประสงค์การเรียนรู้

1. วิเคราะห์โจทย์ปัญหาการคูณ หาคำตอบ
พร้อมตรวจสอบคำตอบ
2. มีเหตุผลในการสนับสนุนหรือโต้แย้งแนวคิด
ได้อย่างสมเหตุสมผล
3. แก้ปัญหาทางคณิตศาสตร์ได้อย่างเป็นขั้นตอน





ร้านค้ามีดินสอ 3 กล่อง
แต่ละกล่องมีดินสอ 144 แท่ง
ร้านค้ามีดินสอทั้งหมดกี่แท่ง

ร้านค้ามีดินสอ 3 กล่อง แต่ละกล่องมีดินสอ 144 แท่ง

ร้านค้ามีดินสอทั้งหมดกี่แท่ง

โจทย์ถามอะไร

ร้านค้ามีดินสอทั้งหมดกี่แท่ง

โจทย์บอกอะไร

ร้านค้ามีดินสอ 3 กล่อง แต่ละกล่องมีดินสอ 144 แท่ง

ร้านค้ามีดินสอ 3 กล่อง แต่ละกล่องมีดินสอ 144 แท่ง

ร้านค้ามีดินสอทั้งหมดกี่แท่ง

เขียนภาพแสดงแนวคิดได้อย่างไร



$$3 \times 144 = \square$$

$$3 \times 144 = \square$$

ใช้การตั้งคูณ

$$\begin{array}{r} 1 \quad 1 \\ 1 \quad 4 \quad 4 \\ \times \quad \quad 3 \\ \hline 4 \quad 3 \quad 2 \end{array}$$

ดังนั้น $3 \times 144 = 432$

ร้านค้ามีดินสอ 3 กล่อง แต่ละกล่องมีดินสอ 144 แท่ง

ร้านค้ามีดินสอทั้งหมดกี่แท่ง

ร้านค้ามีดินสอทั้งหมด 432 แท่ง



เป็นคำตอบที่สมเหตุสมผลหรือไม่

เป็นคำตอบที่สมเหตุสมผล

เนื่องจาก 144 มากกว่า 100

ถ้ามีดินสอ 3 กล่อง กล่องละ 100 แท่ง จะได้ $3 \times 100 = 300$ แท่ง

3×144 ต้องมากกว่า 300

ซึ่ง 432 มากกว่า 300

ร้านค้ามีดินสอ 3 กล่อง แต่ละกล่องมีดินสอ 144 แท่ง

ร้านค้ามีดินสอทั้งหมดกี่แท่ง

ประโยคสัญลักษณ์ $3 \times 144 = \square$

วิธีทำ	ร้านค้ามีดินสอกล่องละ	144	แท่ง
	ร้านค้ามีดินสอ	3	กล่อง
	ร้านค้ามีดินสอทั้งหมด	$3 \times 144 = 432$	แท่ง

ตอบ **ร้านค้ามีดินสอทั้งหมด ๔๓๒ แท่ง**



แม่ชื่อน้ำดื่ม 48 แพ้ก
แพ้กละ 12 ขวด
แม่ชื่อน้ำดื่มทั้งหมดก็ขวด



แม่ซื้อน้ำดื่ม 48 แพ้ก แพ้กละ 12 ขวด

แม่ซื้อน้ำดื่มทั้งหมดกี่ขวด

โจทย์ถามอะไร

โจทย์บอกอะไร

แม่ซื้อน้ำดื่ม 48 แพ้ก แพ้กละ 12 ขวด

แม่ซื้อน้ำดื่มทั้งหมดกี่ขวด



แม่ซื้อน้ำดื่ม 48 แพ้ก แพ้กละ 12 ขวด

แม่ซื้อน้ำดื่มทั้งหมดกี่ขวด



หาคำตอบได้อย่างไร

นำจำนวนแพ้กกับจำนวนน้ำแต่ละแพ้กมาคูณกัน

$$48 \times 12 = \square$$



$$48 \times 12 = \square$$



$$\begin{array}{r} 12 \\ \times 48 \\ \hline 96 \leftarrow (8 \times 12) \\ 480 \leftarrow (40 \times 12) \\ \hline 576 \end{array}$$

แม่ชื่อน้ำดื่ม 48 แพ้ก แพ้กละ 12 ขวด
แม่ชื่อน้ำดื่มทั้งหมดกี่ขวด

แม่ชื่อน้ำดื่มทั้งหมด 576 ขวด



เป็นคำตอบที่สมเหตุสมผลหรือไม่

เป็นคำตอบที่สมเหตุสมผล

เนื่องจาก 48 น้อยกว่า 50

ถ้าชื่อน้ำดื่ม 50 แพ้ก แพ้กละ 12 ขวด จะได้ $50 \times 12 = 600$

48×12 ต้องน้อยกว่า 600

ซึ่ง 576 น้อยกว่า 600

แม่ชื่อน้ำดื่ม 48 แพ้ก แพ้กละ 12 ขวด
แม่ชื่อน้ำดื่มทั้งหมดกี่ขวด

ประโยคสัญลักษณ์ $3 \times 144 = \square$

วิธีทำ	แม่ชื่อน้ำดื่ม	48	แพ้ก
	แพ้กละ	12	ขวด
	แม่ชื่อน้ำดื่มทั้งหมด	$48 \times 12 = 576$	ขวด

ตอบ แม่ชื่อน้ำดื่มทั้งหมด ๕๗๖ ขวด

1) นักกีฬาวิ่งรอบสนาม 8 รอบ ถ้าความยาวรอบสนาม
คือ 400 เมตร นักกีฬาวิ่งได้กี่เมตร



ประโยคสัญลักษณ์ $8 \times 400 = \square$

วิธีทำ นักกีฬาวิ่งรอบสนาม 8 รอบ

ถ้าความยาวรอบสนามคือ 400 เมตร

นักกีฬาวิ่งได้ $8 \times 400 = 3,200$ เมตร

ตอบ นักกีฬาวิ่งได้ ๓,๒๐๐ เมตร



นักกีฬาวิ่งรอบสนาม 8 รอบ

ถ้าความยาวรอบสนามคือ 400 เมตร นักกีฬาวิ่งได้กี่เมตร

นักกีฬาวิ่งได้ 3,200 เมตร



เป็นคำตอบที่สมเหตุสมผลหรือไม่

เป็นคำตอบที่สมเหตุสมผล

เนื่องจาก 8 น้อยกว่า 10

ถ้าวิ่งรอบสนาม 10 รอบ รอบละ 400 เมตร จะได้ $10 \times 400 = 4,000$ เมตร

8×400 ต้องน้อยกว่า 4,000

ซึ่ง 3,200 น้อยกว่า 4,000

2) พ่อค้าขายไก่ย่างชิ้นละ 45 บาท ขายได้ 85 ชิ้น พ่อค้าขายไก่ย่างได้เงินเท่าไร

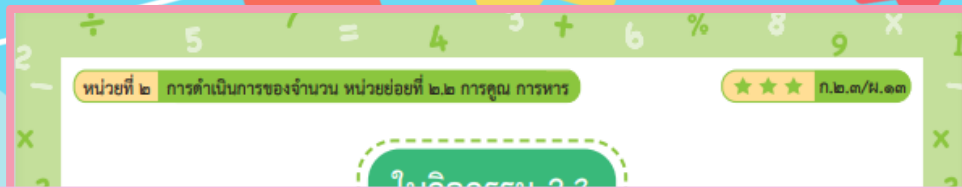
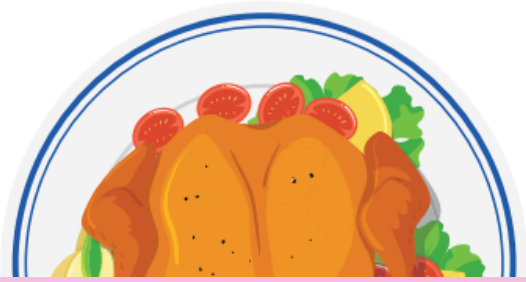
ประโยคสัญลักษณ์ $85 \times 45 = \square$

วิธีทำ พ่อค้าขายไก่ย่างชิ้นละ 45 บาท

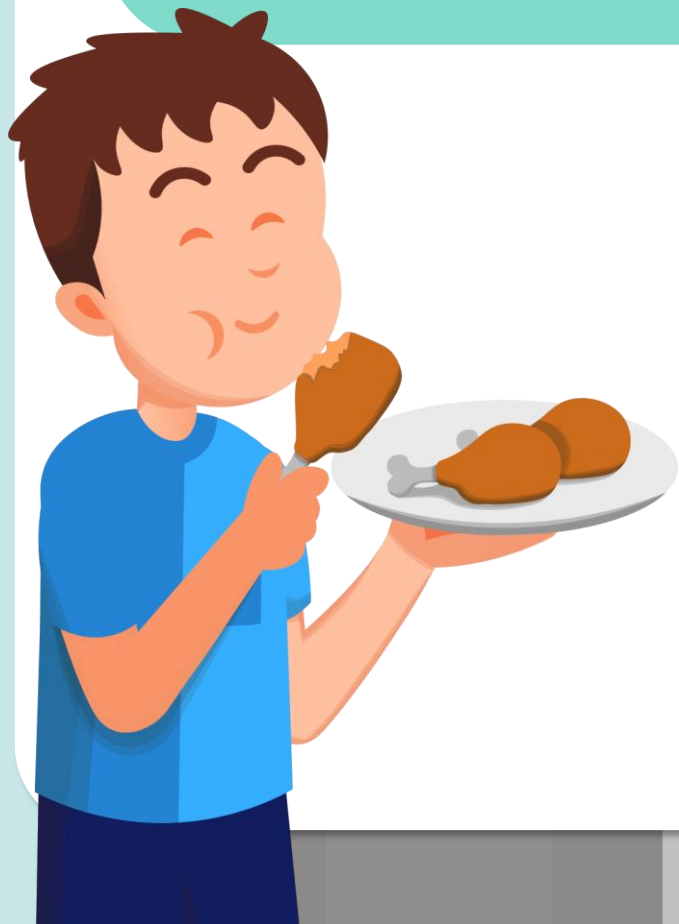
ขายได้ 85 ชิ้น

พ่อค้าขายไก่ย่างได้เงิน $85 \times 45 =$ บาท

ตอบ พ่อค้าขายไก่ย่างได้เงิน บาท



$$85 \times 45 = \square$$



$$\begin{array}{r} 45 \\ \times 85 \\ \hline 225 \leftarrow (5 \times 45) \\ 3600 \leftarrow (80 \times 45) \\ \hline 3825 \end{array}$$

2) พ่อค้าขายไก่ย่างชิ้นละ 45 บาท ขายได้ 85 ชิ้น **พ่อค้าขายไก่ย่างได้เงินเท่าไร**

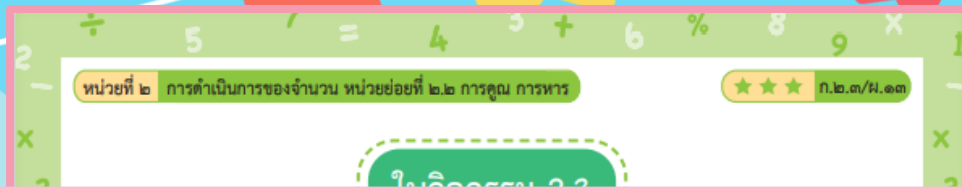
ประโยคสัญลักษณ์ $85 \times 45 = \square$

วิธีทำ พ่อค้าขายไก่ย่างชิ้นละ 45 บาท

ขายได้ 85 ชิ้น

พ่อค้าขายไก่ย่างได้เงิน $85 \times 45 = 3,825$ บาท

ตอบ พ่อค้าขายไก่ย่างได้เงิน ๓,๘๒๕ บาท



พ่อค้าซื้อไก่ย่างชิ้นละ 45 บาท ขายได้ 85 ชิ้น
พ่อค้าขายไก่ย่างได้เงินเท่าไร

พ่อค้าขายไก่ย่างได้เงิน 3,825 บาท



เป็นคำตอบที่สมเหตุสมผลหรือไม่

เนื่องจาก 45 อยู่ระหว่าง 40 กับ 50

ถ้าขายไก่ย่าง 85 ชิ้น ชิ้นละ 40 บาท จะได้เงิน $85 \times 40 = 3,400$ บาท

ถ้าขายไก่ย่าง 85 ชิ้น ชิ้นละ 50 บาท จะได้เงิน $85 \times 50 = 4,250$ บาท

พ่อค้าขายไก่ย่างได้เงิน 3,825 บาท



เป็นคำตอบที่สมเหตุสมผลหรือไม่

เป็นคำตอบที่สมเหตุสมผล

เนื่องจาก 45 อยู่ระหว่าง 40 กับ 50

ถ้าขายไก่ย่าง 85 ชิ้น ชิ้นละ 40 บาท จะได้เงิน $85 \times 40 = 3,400$ บาท

ถ้าขายไก่ย่าง 85 ชิ้น ชิ้นละ 50 บาท จะได้เงิน $85 \times 50 = 4,250$ บาท

85×45 ควรอยู่ระหว่าง 3,400 กับ 4,200

3,825 อยู่ระหว่าง 3,400 กับ 4,200

สรุป



แบบฝึกหัด 2.13

แบบฝึกหัด 2.13

วิเคราะห์โจทย์ปัญหา เขียนประโยคสัญลักษณ์การคูณและแสดงวิธีหาคำตอบ

1. แม่ค้าขายผักคะน้า 35 กำ กำละ 15 บาท แม่ค้าขายผักคะน้าได้เงินเท่าไร

โจทย์ถามอะไร

โจทย์บอกอะไร

ประโยคสัญลักษณ์

วิธีทำ แม่ค้าขายผักคะน้า กำ

กำละ บาท

แม่ค้าขายผักคะน้าได้เงิน บาท

ตอบ แม่ค้าขายผักคะน้าได้เงิน บาท



2. มะลิเย็บเสื้อ 156 ตัว แต่ละตัวติดกระดุม 5 เม็ด จะต้องใช้กระดุมทั้งหมดกี่เม็ด

โจทย์ถามอะไร

โจทย์บอกอะไร

ประโยคสัญลักษณ์

วิธีทำ มะลิเย็บเสื้อ ตัว

แต่ละตัวติดกระดุม เม็ด

จะต้องใช้กระดุมทั้งหมด เม็ด

ตอบ จะต้องใช้กระดุมทั้งหมด เม็ด



3. โรงงานผลิตน้ำดื่มแห่งหนึ่งผลิตน้ำดื่มได้วันละ 1,540 ขวด ในเวลา 7 วัน

โรงงานแห่งนี้ผลิตน้ำดื่มได้ทั้งหมดกี่ขวด

โจทย์ถามอะไร

โจทย์บอกอะไร

ประโยคสัญลักษณ์

วิธีทำ โรงงานผลิตน้ำดื่มได้วันละ ขวด

ในเวลา วัน

โรงงานผลิตน้ำดื่มได้ทั้งหมด ขวด

ตอบ โรงงานแห่งนี้ผลิตน้ำดื่มได้ทั้งหมด ขวด



4. ข้าวสารราคาถุงละ 325 บาท แม่ซื้อข้าวสาร 4 ถุง คิดเป็นเงินเท่าไร

โจทย์ถามอะไร

โจทย์บอกอะไร

ประโยคสัญลักษณ์

วิธีทำ แม่ซื้อข้าวสาร ถุง

ข้าวสารราคาถุงละ บาท

คิดเป็นเงิน บาท

ตอบ ข้าวสาร ๔ ถุง คิดเป็นเงิน บาท



5. สมุด 1 ห่อ มี 36 เล่ม สมุด 41 ห่อ มีสมุดทั้งหมดกี่เล่ม

โจทย์ถามอะไร

โจทย์บอกอะไร

ประโยคสัญลักษณ์

วิธีทำ สมุด 1 ห่อ มี เล่ม

มีสมุด ห่อ

มีสมุดทั้งหมด เล่ม

ตอบ มีสมุดทั้งหมด เล่ม



6. ใบบัวบรรจุแก้วทรงกลม กว้างละ 6 ใบ ได้ 75 ทรง ใบบัวบรรจุแก้วทรงกลมทั้งหมดกี่ใบ

โจทย์ถามอะไร

โจทย์บอกอะไร

ประโยคสัญลักษณ์

วิธีทำ ใบบัวบรรจุแก้วทรงกลมได้ กว้าง

กว้างละ ใบ

ใบบัวบรรจุแก้วทรงกลมทั้งหมด ใบ

ตอบ บรรจุแก้วทรงกลมทั้งหมด ใบ





บทเรียนครั้งต่อไป

เรื่อง การแก้โจทย์ปัญหาการคูณ (2)



สิ่งที่ต้องเตรียมในชั่วโมงต่อไป

1. ใบกิจกรรม 2.4
2. แบบฝึกหัด 2.14

ดาวน์โหลดเอกสารเพิ่มเติมได้ที่ www.dltv.ac.th
รายวิชา คณิตศาสตร์ ชั้นประถมศึกษาปีที่ 3

