



# รายวิชา ภาษาอังกฤษ

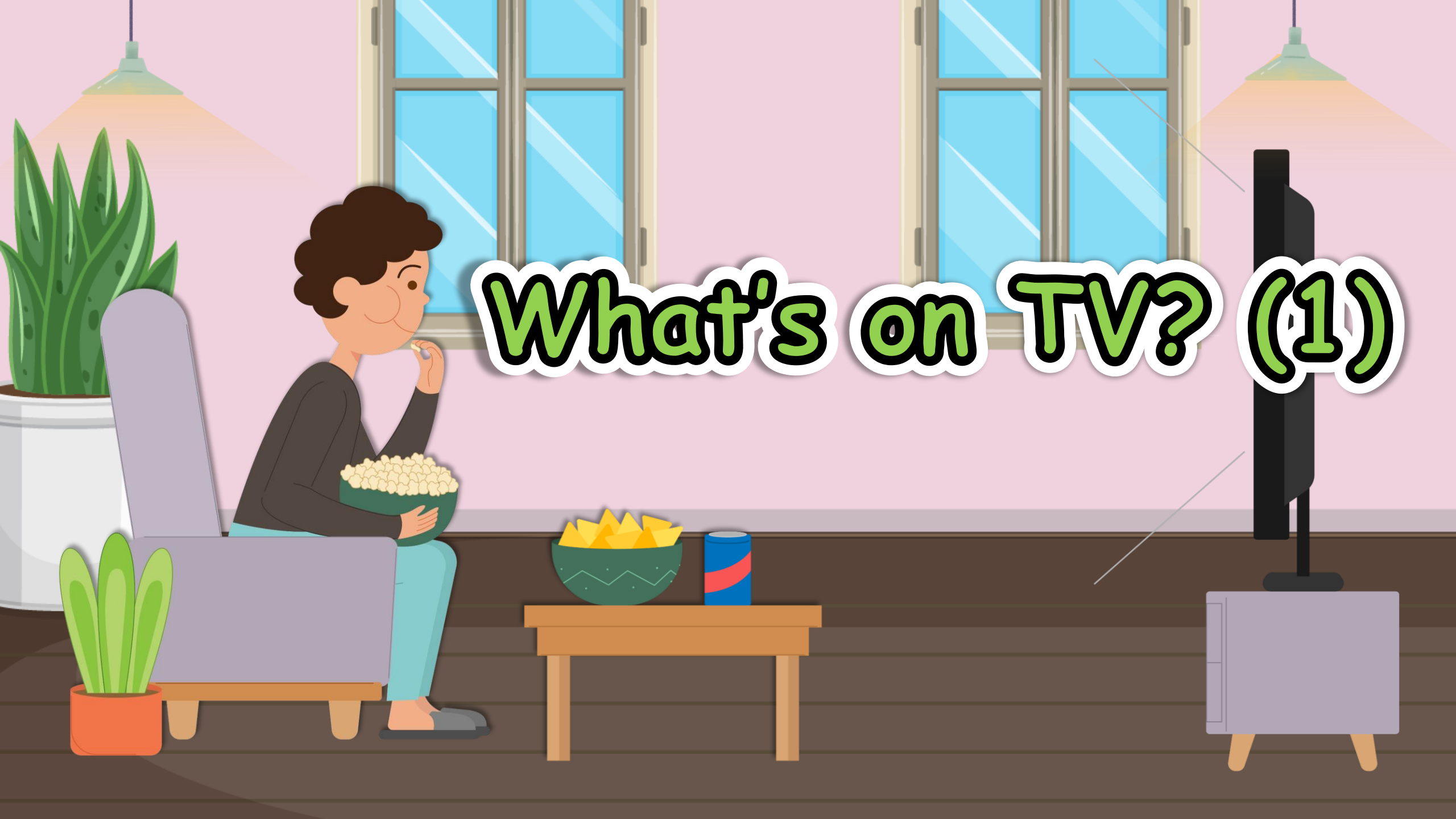
รหัสวิชา อ16101 ชั้นประถมศึกษาปีที่ 6

## เรื่อง What's on TV? (1)

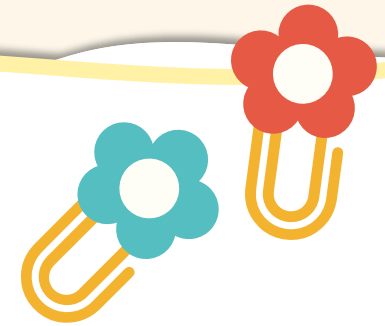
ครูผู้สอน ครูอัญชลี สุวรรณบุตร



# What's on TV? (1)



# Objectives

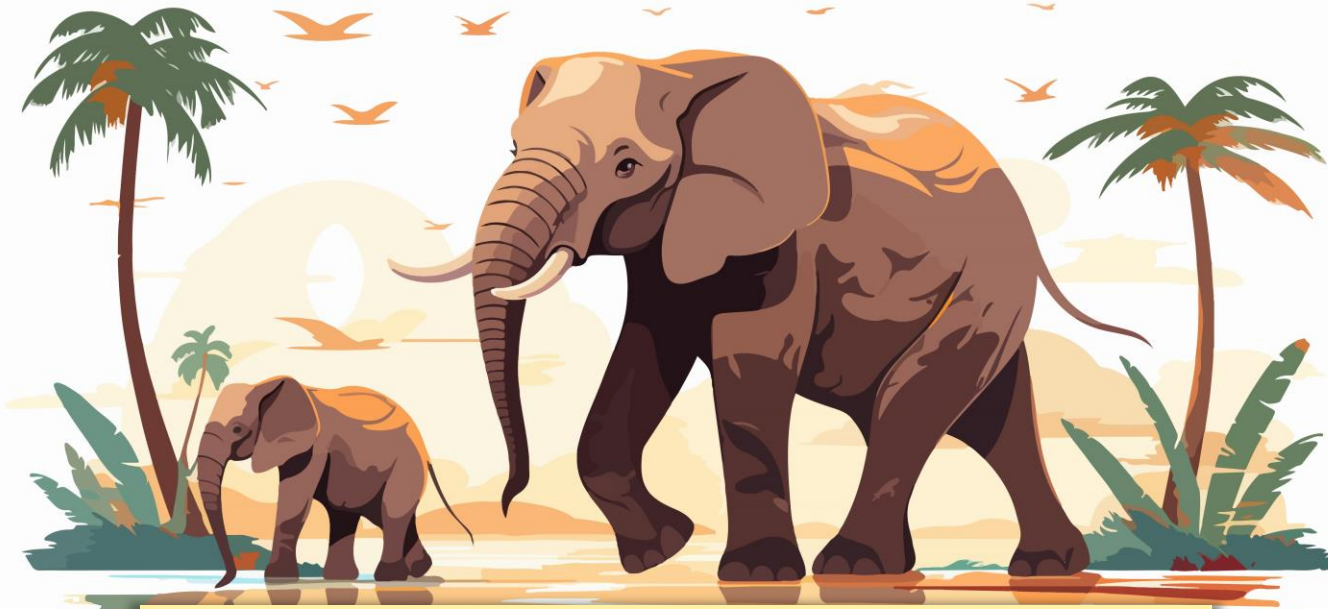


The students can be able to

- pronounce and explain the meanings of words related to TV programs.
- interview your classmates about how often they watch TV each week.



# Time to learn: TV Programs



documentaries



# Time to learn: TV Programs



mysteries



# Time to learn: TV Programs



series



## Time to review: TV Programs

mysteries

series

documentaries

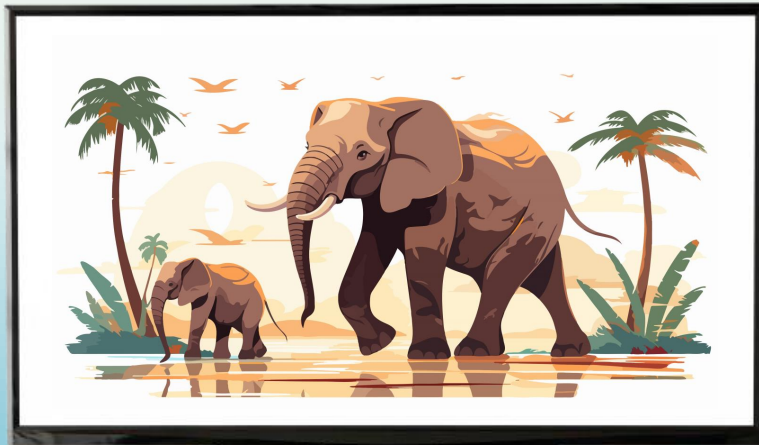




Time to learn: **I like watching ...**

What kind of TV Program do you like?

I like watching documentaries.







Time to learn: **I like watching ...**

What kind of TV Program do you like?

I like watching mysteries.



Time to learn: I like watching with ...

Who do you always watch news with?

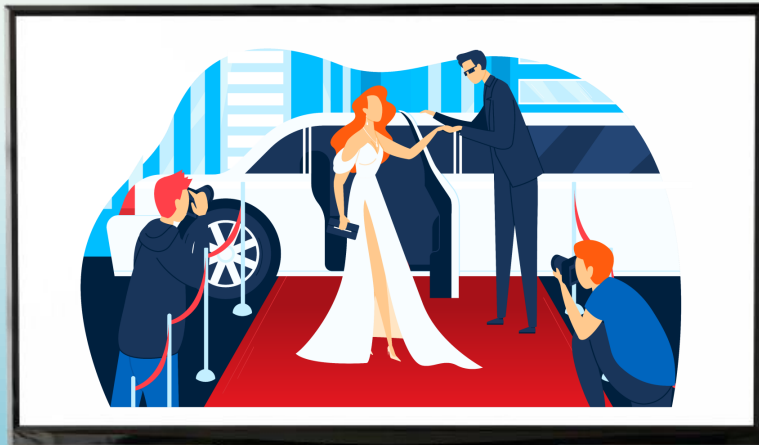
I always watch news with my family.



Time to learn: I like watching with ...

Who do you always watch series with?

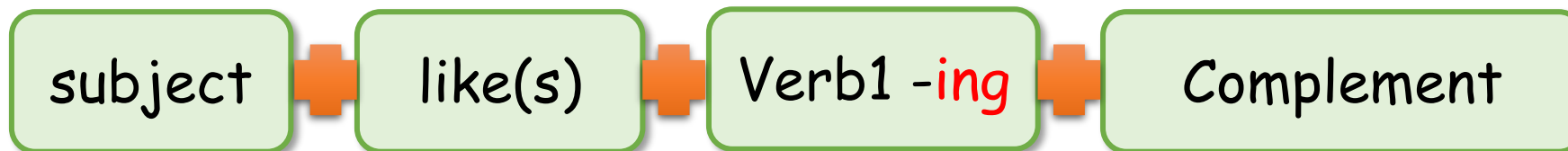
I always watch series with friends.



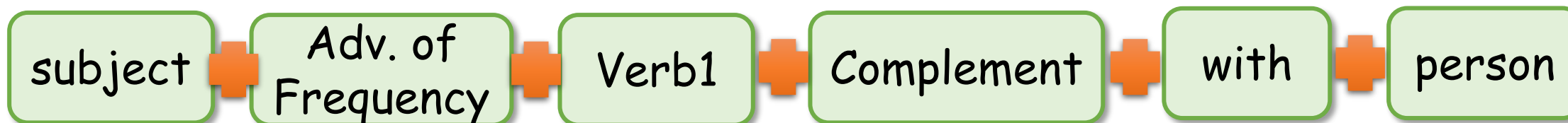


## Time to review; Sentence Structures

Sentence 1: I like watching series.



Sentence 2: I always watch news with my family.





## Time to Talk to Your Friends

**A** What kind of TV Program do you like?

I like watching \_\_\_\_\_.

**B**

**A** Who do you always watch \_\_\_\_\_ with?

I always watch \_\_\_\_\_ with my \_\_\_\_\_.

**B**



# Worksheet 12:

## TV Program Survey



### Instructions:

Ask your 5 friends about how often they watch TV Programs in a week.

คำสั่ง สัมภาษณ์เพื่อนจำนวน 5 คน โดยใช้รูปประโยคที่เรียน เขียนเติมข้อมูลลงในใบงาน

**Instructions:** Ask your 5 friends about how often they watch TV Programs in a week.

**Example** A: What kind of TV Program do you like?

B: I like watching **news**.

A: How often do you watch **news** in a week?

B: **Always**.

A: Who do you always watch **news** with?

B: I always watch **news** with **my sister**.

(1.) A: What kind of TV Program do you like?

B: I like watching .....

A: How often do you watch ..... in a week?

B: .....

A: Who do you always watch ..... with?

B: I always watch ..... with .....

(2.) A: What kind of TV Program do you like?

B: I like watching .....

A: How often do you watch ..... in a week?

B: .....

A: Who do you always watch ..... with?

B: I always watch ..... with .....



## Worksheet 12



**Example** A: What kind of TV Program do you like?

B: I like watching news.

A: How often do you watch news in a week?

B: Always.

A: Who do you always watch news with?

B: I always watch news with my sister.



## Worksheet 12



(1) A: What kind of TV Program do you like? (Miss Anchalee)

B: I like watching **documentaries**.....

A: How often do you watch **documentaries**..... in a week?

B: **Sometimes**.....

A: Who do you always watch **documentaries**..... with?

B: I always watch **documentaries** with **my brother**.....





# Worksheet 12



(2-5) A: What kind of TV Program do you like? (Friends' name)

B: I like watching .....

A: How often do you watch ..... in a week?

B: .....

A: Who do you always watch ..... with?

B: I always watch ..... with .....



## คำชี้แจงกิจกรรมนักเรียน

นักเรียนทำใบงานที่ 12

เรื่อง TV Program Survey

สัมภาษณ์เพื่อนจำนวน 4 คน

โดยใช้รูปประโยคที่เรียน

เขียนเติมข้อมูลลงในใบงาน

## คำชี้แจงบทบาทครูปลายทาง

1. คอยให้ความช่วยเหลือนักเรียนในขณะที่นักเรียนทำใบงาน
2. คอยตรวจสอบและประเมินการเขียนคำศัพท์และประโยคในใบงานของนักเรียน



# Wrap Up

What kind of TV Program do you like?

I like watching TV Program.

documentaries

mysteries

series

etc.

Who do you always watch TV Program with?

I always watch TV Program with my person.



บทเรียนครั้งต่อไป

# What's on TV? (2)

สามารถดาวน์โหลดได้ที่ [www.dltv.ac.th](http://www.dltv.ac.th)





## สิ่งที่ต้องเตรียม

1. ใบงานที่ 13 เรื่อง Favourite TV programs
2. แบบประเมินตนเอง

สามารถดาวน์โหลดได้ที่ [www.dltv.ac.th](http://www.dltv.ac.th)

