

รายวิชา ประวัติศาสตร์

รหัสวิชา ส๑๔๑๐๒ ชั้นประถมศึกษาปีที่ ๔

เรื่อง ลักษณะทางภูมิศาสตร์
ของเมืองสุโขทัย

ครูผู้สอน ครูภากร อุปการแก้ว



กิจกรรม

เติมน้ำให้ชีวิต
พิชิตเมืองแห้งแล้ง



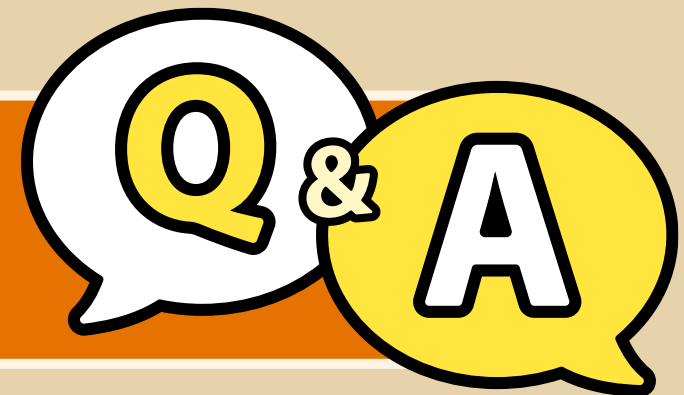
เมืองสุโขทัย

เมืองสุโขทัยมีลักษณะผังเมืองเป็นรูปสี่เหลี่ยม

ทิศตะวันตกของเมืองนั้นเป็นเขาหลวง

ด้านทิศตะวันออกจะมีแม่น้ำยม

เมืองสุโขทัยตั้งอยู่บนที่ลาด





เขาคอง

เมืองสุโขทัย

แม่น้ำยม



เขาคอง

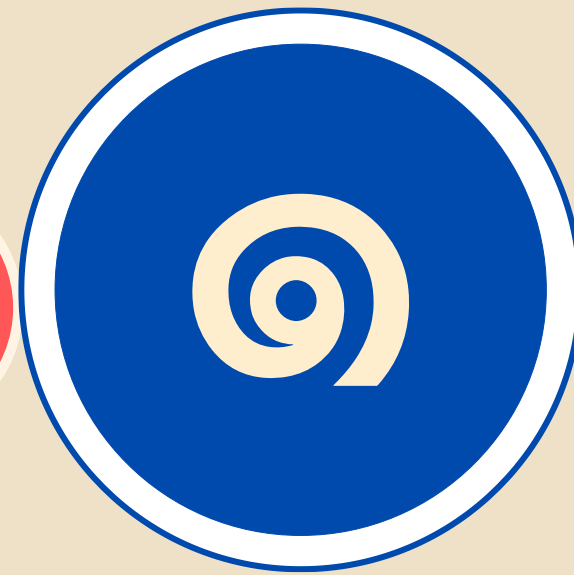
เมืองสุขุทัย

แม่น้ำยม

เติมน้ำให้ชีวิต พิชิตเมืองแห่งแล้ง



คำถาม



จากลักษณะของเมืองสุขอุทัย
จะส่งผลกระทบต่อชาวเมืองอย่างไร



เติมน้ำให้ชีวิต พืชเมืองแห่งแล้ง



คำถาม

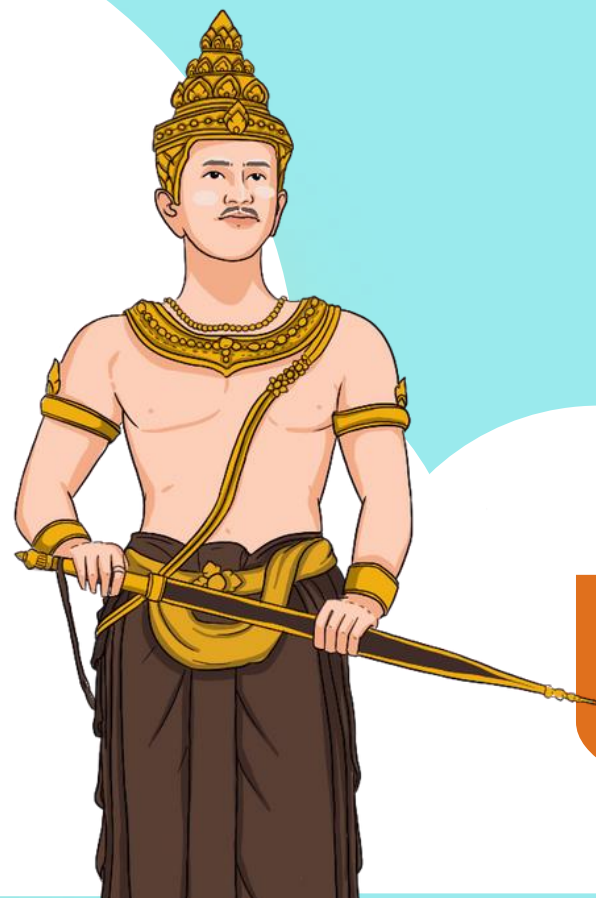
๒

ท่านได้รับการกิจจากเจ้าเมืองสุขุทัย
ให้ช่วยบรรเทาความทุกข์ร้อนของชาวบ้าน
ท่านจะมีวิธีการอย่างไร ให้เขียนและวาดภาพ
เพื่อเสนอเจ้าเมืองพิจารณา



แต่ละกลุ่มนำเสนอผลงาน ให้เจ้าเมืองพิจารณา





ลักษณะทางภูมิศาสตร์ของ

เมืองสุโขทัย





“...เมืองสุโขทัยนี้ดี
ในน้ำมีปลา ในนามีข้าว...”



เมืองสุโขทัย

247 กม.

อ่าวมะแะตะมะ

แผนที่แสดงตำแหน่งสุโขทัย

ที่มาของภาพ : google earth

เมืองสุโขทัย

อ่าวเมะตะมะ

402 กม.

อ่าวไทย

แผนที่แสดงตำแหน่งสุโขทัย

ที่มาของภาพ : google earth

เมืองสุโขทัยโบราณ

13.0 กม.

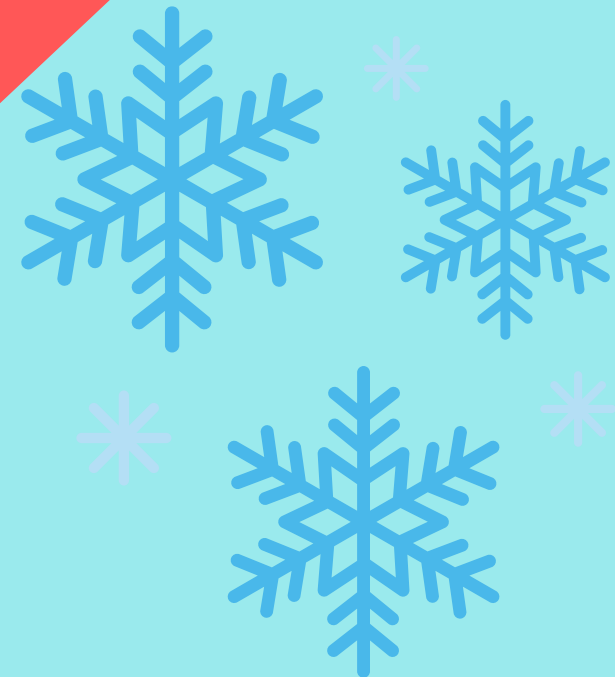
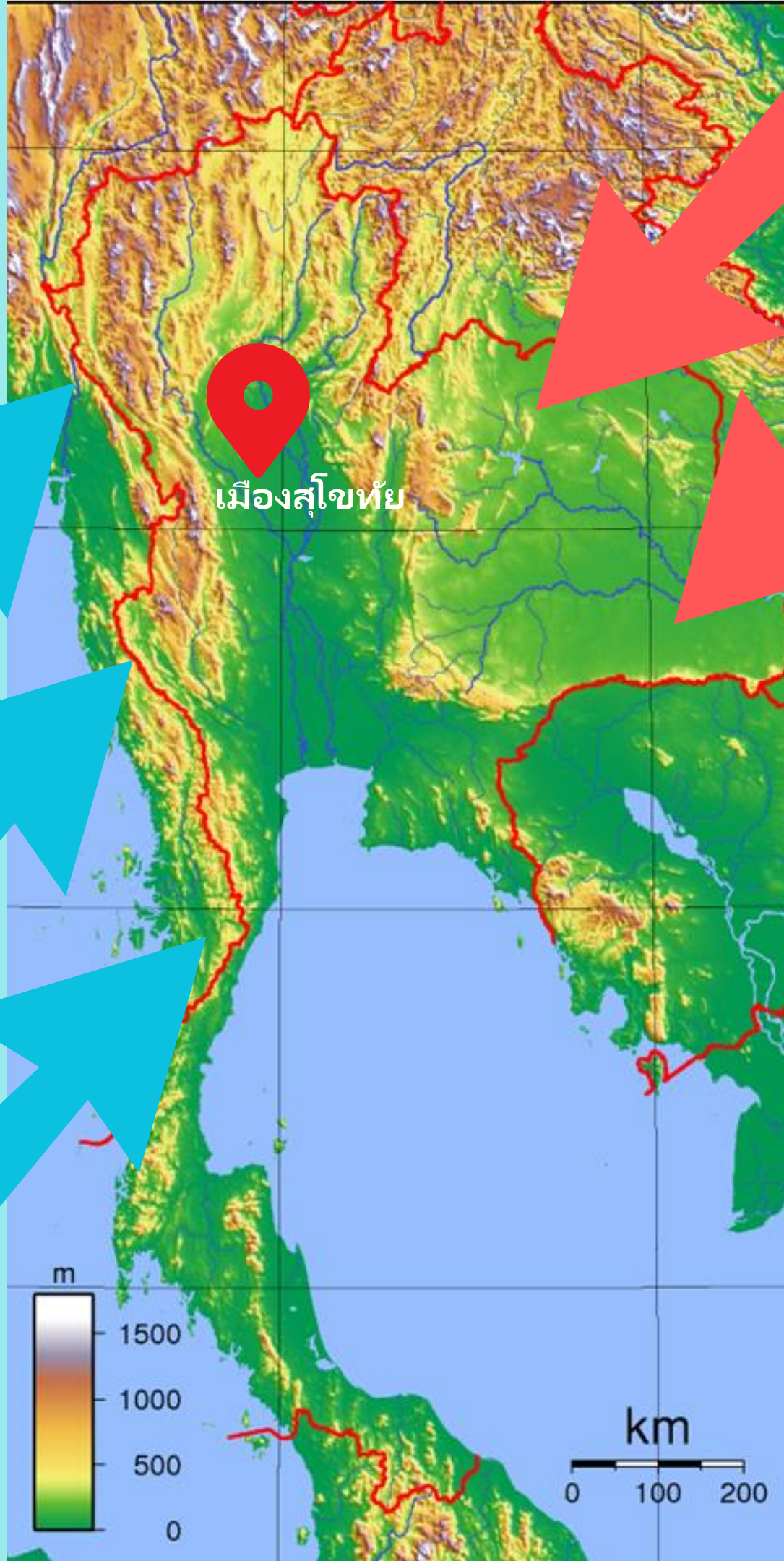
แม่น้ำยม

แผนที่แสดงตำแหน่งสุโขทัย

ที่มาของภาพ : google earth



ลมมรสุมตะวันตกเฉียงใต้

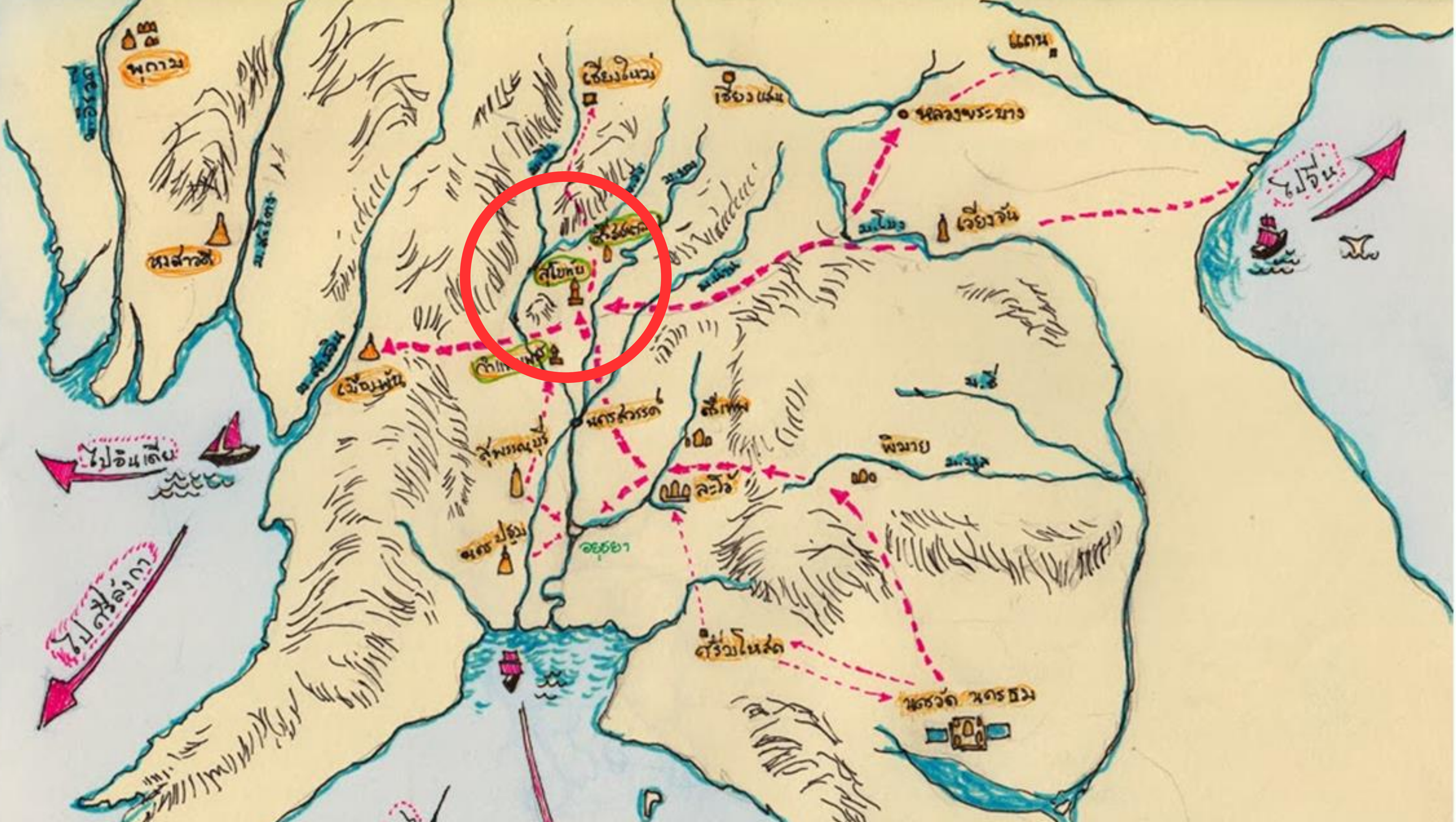


ลมมรสุมตะวันออกเฉียงเหนือ

เขาคอง

เมืองสุโขทัย

แม่น้ำยม





คำถามชวนคิด

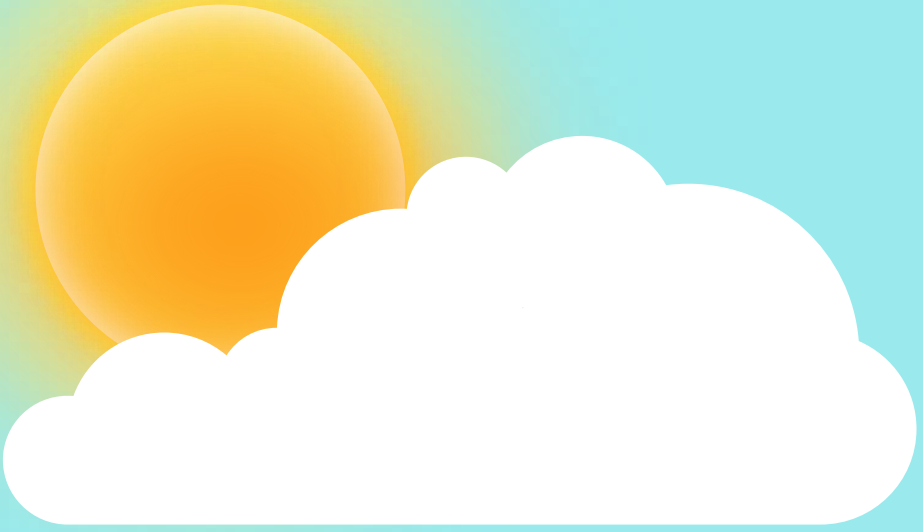
กษัตริย์สุโขทัยจะต้องทำอย่างไร
เพื่อให้เมืองสุโขทัยที่เสียหายเปรียบทางภูมิศาสตร์
สามารถดำรงอยู่ต่อไปได้



อาณาจักรพระนครหลวง

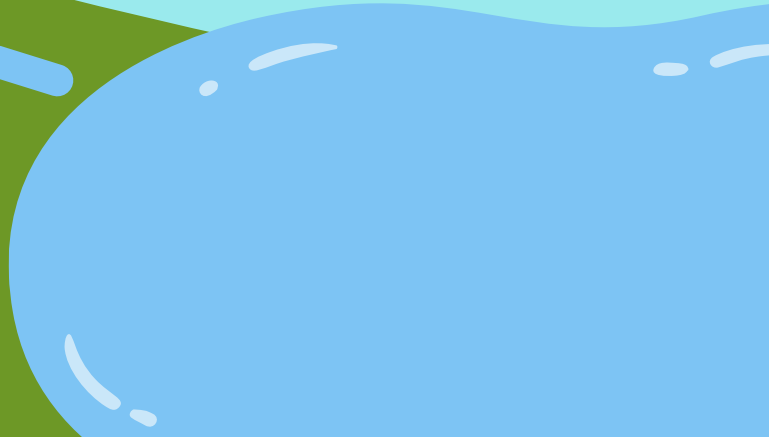


เขาพนมกุเลน



เมืองพระนครหลวง

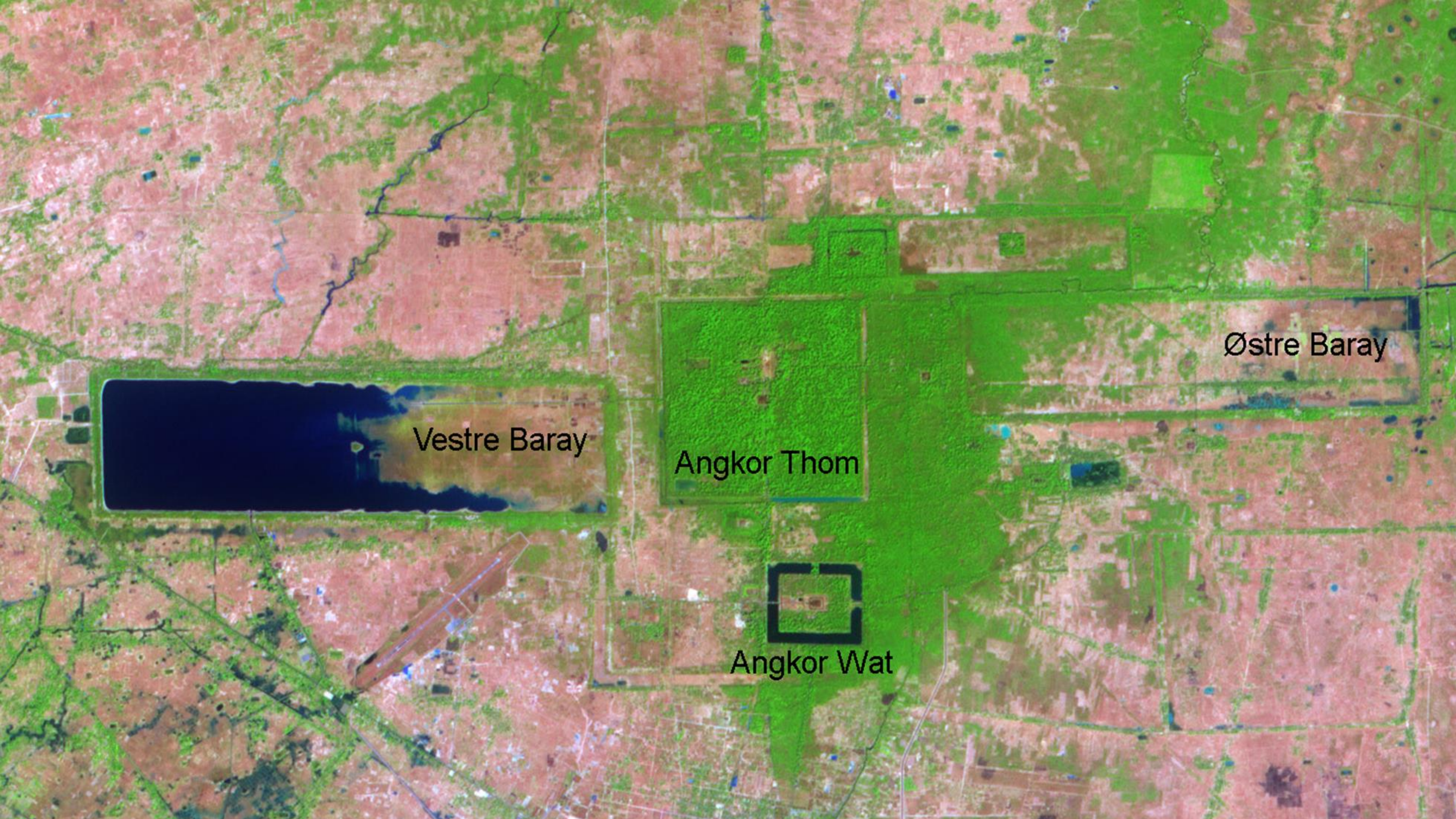
โตนเลสาบ



เขาพนมกุเลน

เมืองพระนครหลวง

โตนเลสาบ




Vestre Baray

Angkor Thom

Østre Baray

Angkor Wat



บารายแม่บุญตะวันตก

เส้นขอบ ?

20.2 กม. ▾

พื้นที่

17.0 ตารางกิโลเมตร ▾





บารายแม่บุญตะวันตก

ที่มาของภาพ : วิกิพีเดีย สารานุกรมเสรี



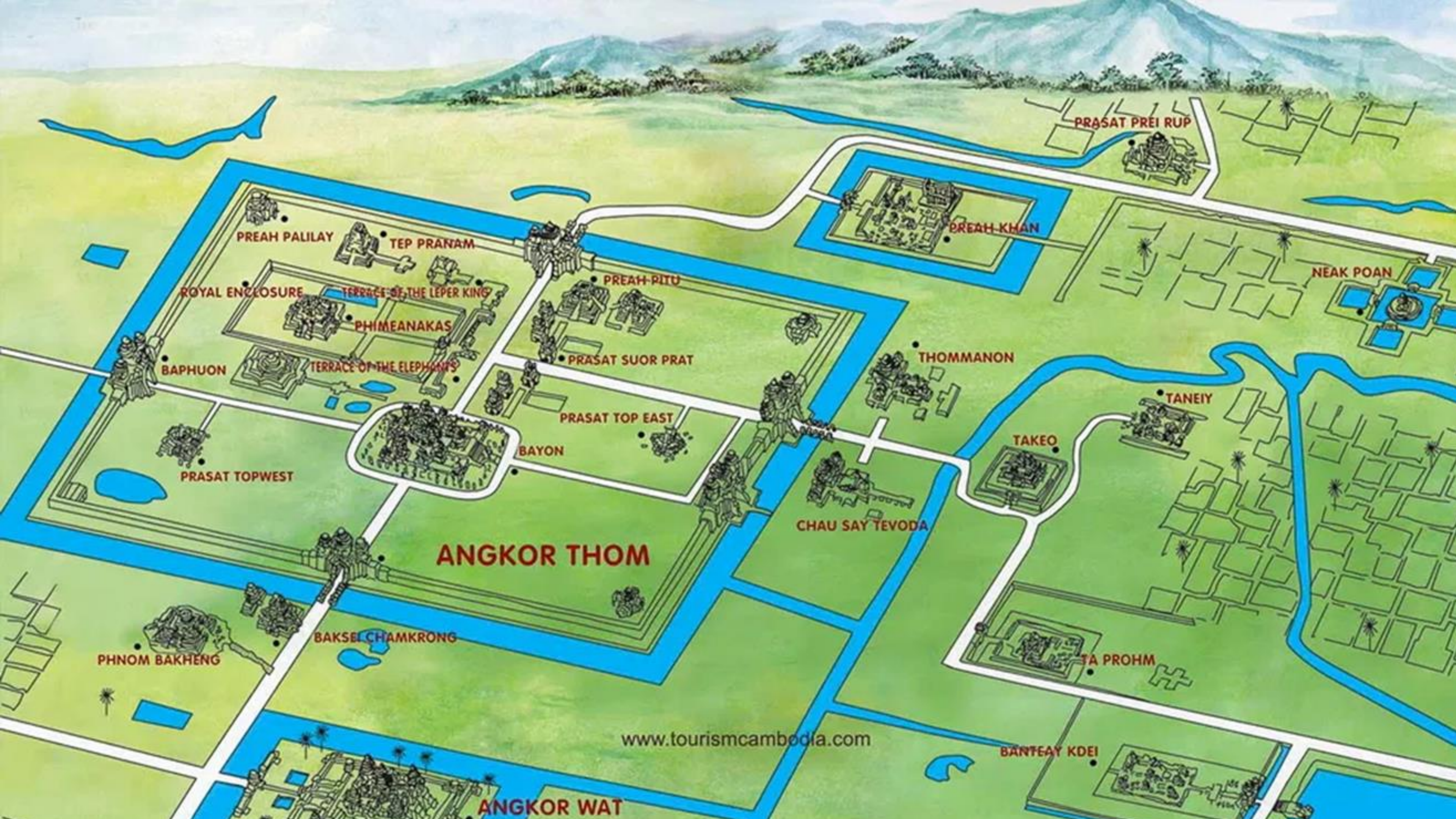
นครวัดจากมุมสูง

ที่มาของภาพ : วิกิพีเดีย สารานุกรมเสรี



นครวัด

ที่มาของภาพ : วิกิพีเดีย สารานุกรมเสรี



PRASAT PREI RUP

PREAH KHAN

NEAK POAN

PREAH PALILAY

TEP PRANAM

PREAH RITU

ROYAL ENCLOSURE

TERRACE OF THE LEPER KING

PHIMEANAKAS

PRASAT SUOR PRAT

THOMMANON

BAPHUON

TERRACE OF THE ELEPHANTS

PRASAT TOP EAST

TAKEO

TANEIY

PRASAT TOPWEST

BAYON

CHAU SAY TEVODA

ANGKOR THOM

PHNOM BAKHENG

BAKSEI CHAMKRONG

TA PROHM

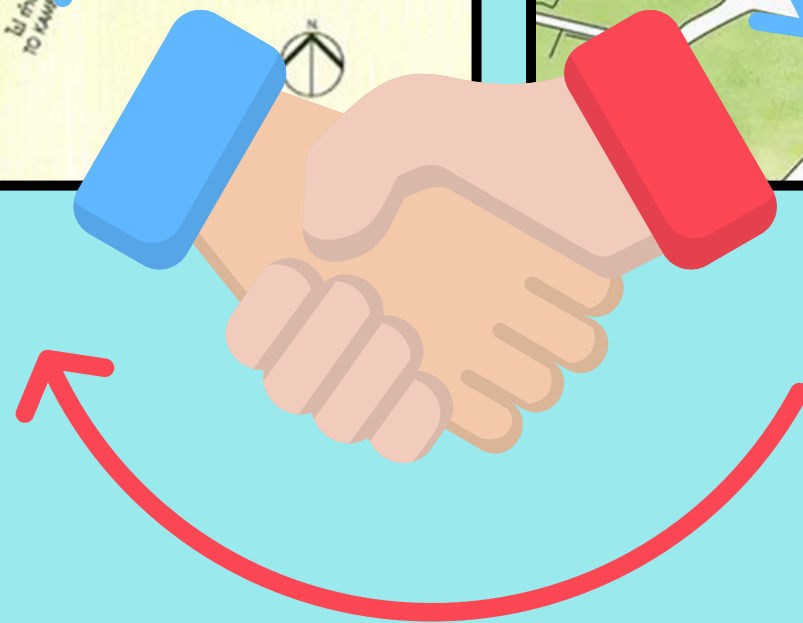
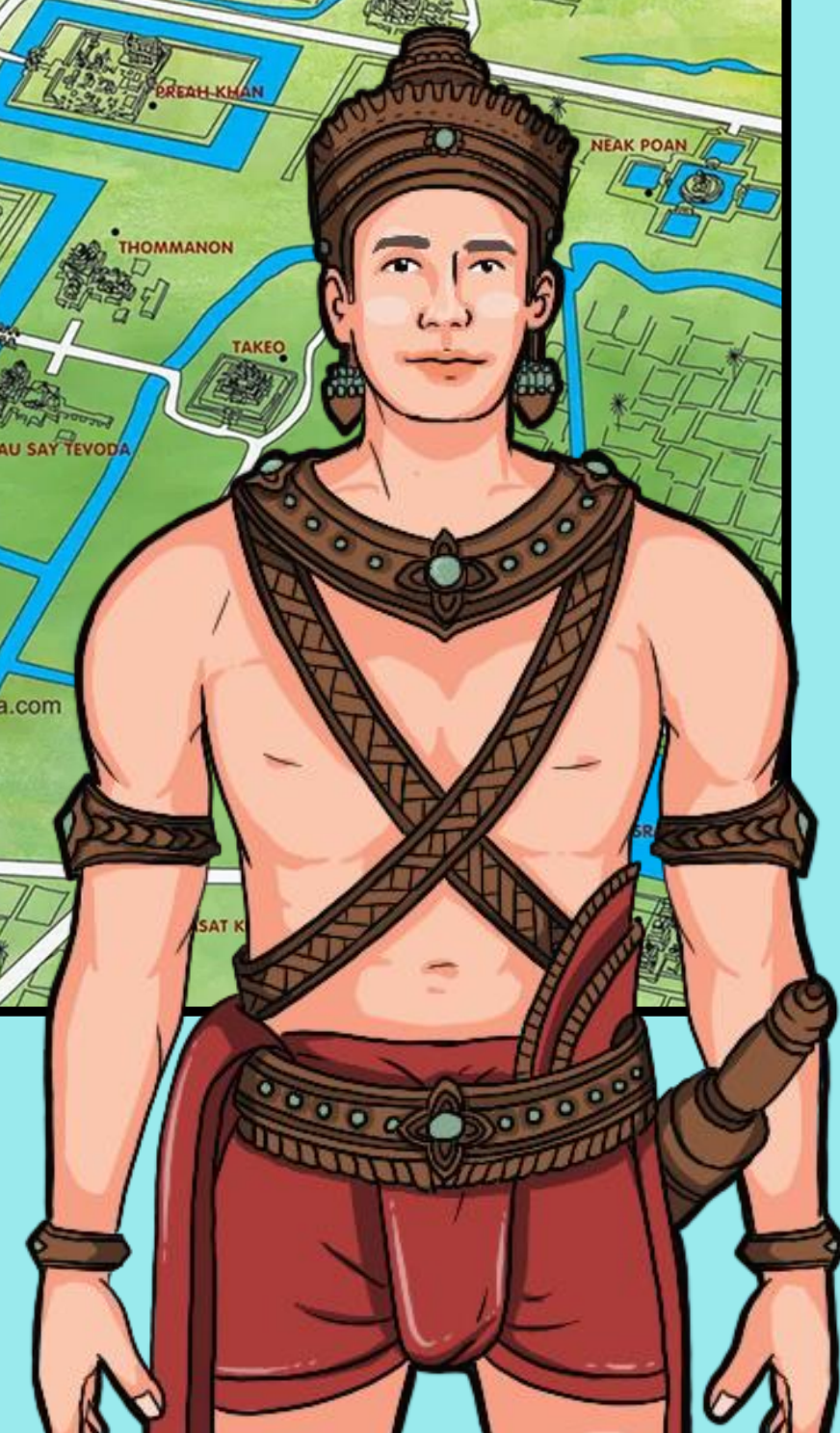
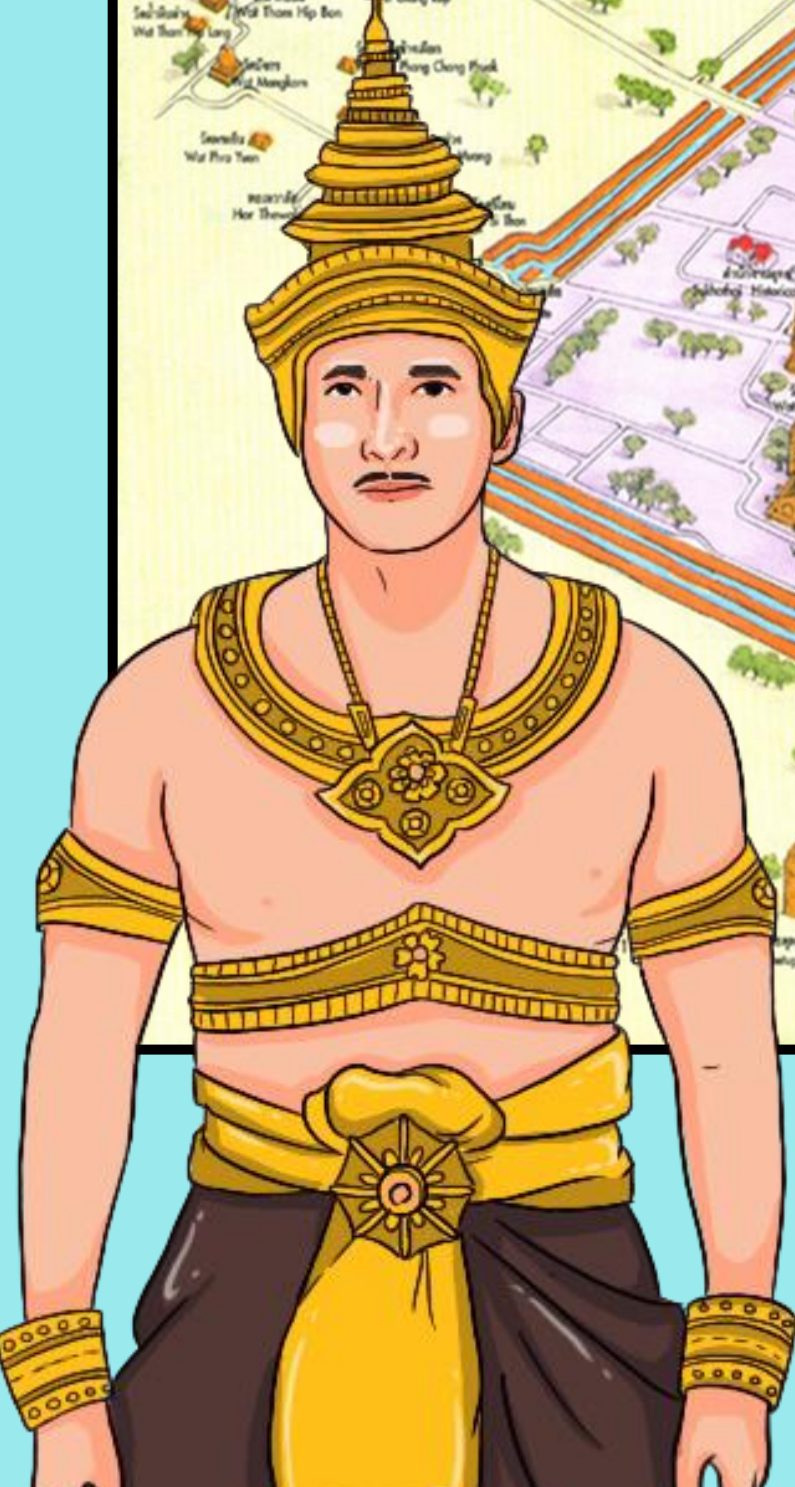
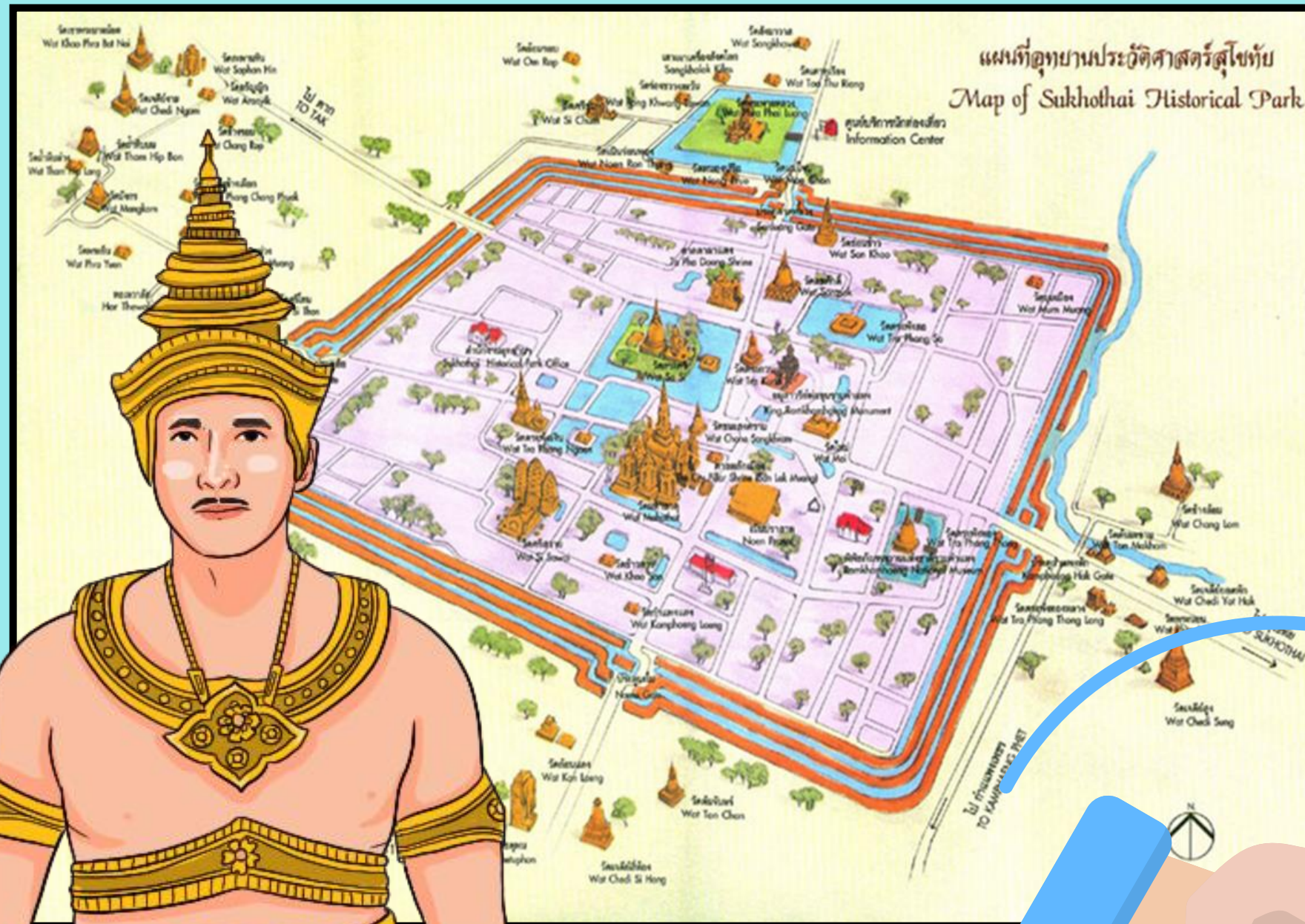
www.tourismcambodia.com

BANTEAY KDEI

ANGKOR WAT

สุโขทัย

พระนครหลวง



เครื่องมือในการกักเก็บน้ำ

๑

บาราย

คือ สระน้ำขนาดใหญ่ที่ขุดขึ้น
เพื่อให้ประชาชนได้ใช้ในการ
ดำรงชีวิตประจำวันและเพื่อ
การชลประทาน



บารายตะวันตก (พระนครหลวง)

ที่มาของภาพ : <https://zhitanska.com/content/tajny-kambodji-zapadnyj-baraj/>

เครื่องมือในการกักเก็บน้ำ

๒

ตระพัง

สระน้ำ หรือหนองน้ำ



ตระพังวัดสระศรี (สุโขทัย)

ที่มาของภาพ : <https://www.reviewthaitravel.com>

เครื่องมือในการกักเก็บน้ำ

๓

สระน้ำ



สระน้ำวัดมหาธาตุ (สุโขทัย)

ที่มาของภาพ : <https://th.wikipedia.org/wiki>



อุทยานประวัติศาสตร์สุโขทัย

ตระพังเงิน

สระ

สระ

สระ

ตระพังวัดสระศรี



เครื่องมือในการกักเก็บน้ำ

๕

คูศาสนสถาน



วัดพระพายหลวง (สุโขทัย)

ที่มาของภาพ : อุทยานประวัติศาสตร์สุโขทัย



นครวัด (พระนครหลวง)

ที่มาของภาพ : วิกิพีเดีย สารานุกรมเสรี

เรื่องมือในการกักเก็บน้ำ



คูเมือง

ตรึบร ?..?

เมืองซึ่งมีป้อมค่ายสามชั้น



คูเมือง (สุโขทัยโบราณ)
ที่มาของภาพ : อุทยานประวัติศาสตร์สุโขทัย



สื่อวีดิทัศน์นี้ใช้เพื่อการศึกษาเท่านั้น

ขอขอบคุณสื่อวีดิทัศน์

ตอนที่ ๒ แผ่นดินพ่อขุนรามคำแหงมหาราช - เดอะไดอารี่

บันทึกประวัติศาสตร์ชาติไทยฯ

เผยแพร่โดย : ครูตู้ DLTV

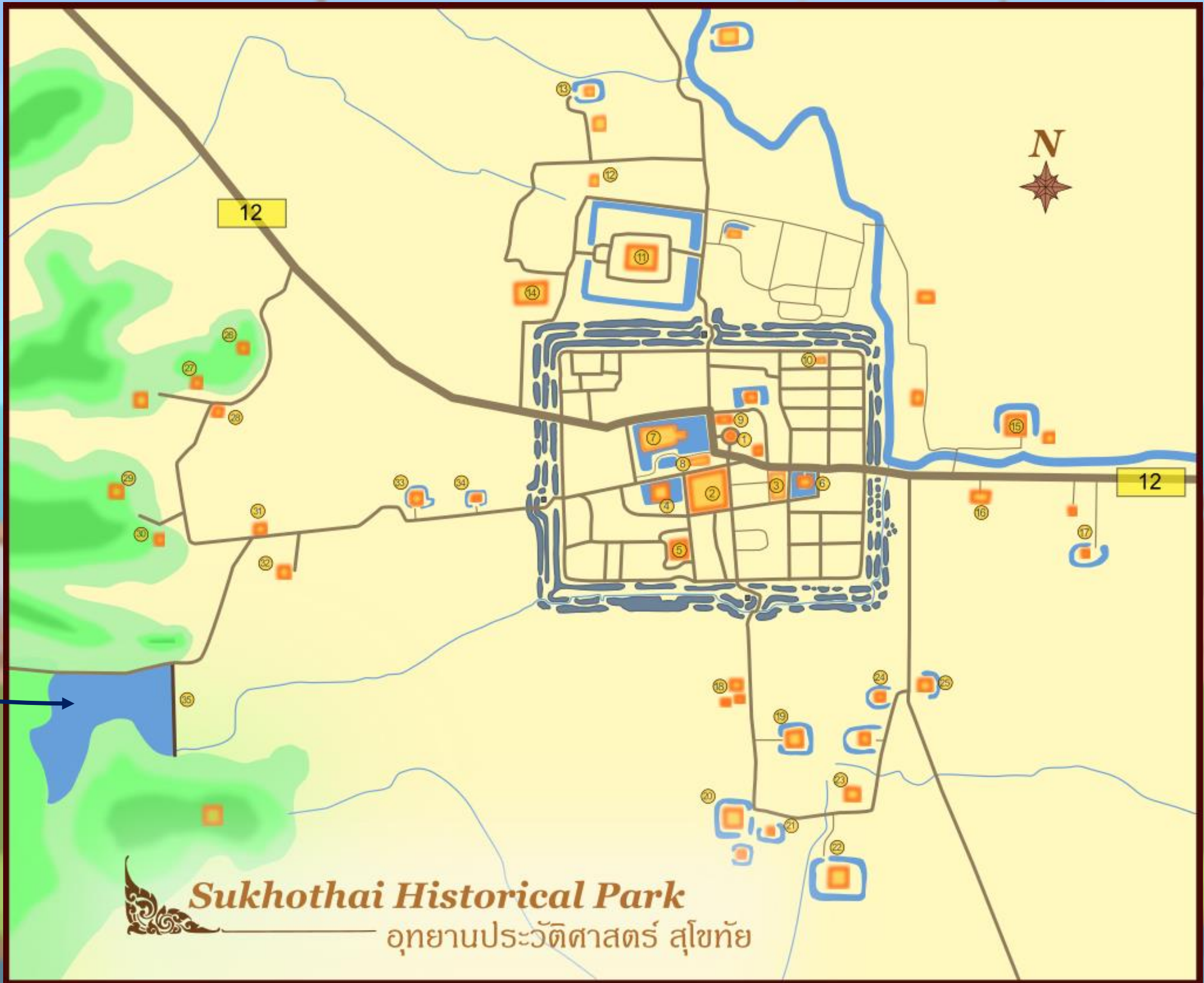
เผยแพร่วันที่ ๙ พฤศจิกายน ๒๕๖๔

ที่มา : <https://www.youtube.com/watch?v=Fn3w7sqUmFk&list=PLbfll1CKXsrqRduxqpg>

Huntp7b75TNYuP&index=2



ทำนบพระร่วง (สรีดภงส์)



บทบาทของพระร่วงที่ส่งผลให้เมืองสุโขทัย สามารถตั้งถิ่นฐานได้เป็นอย่างดี

ทำนบพระร่วง (สรีดก่งส์)

เขื่อนดินกั้นน้ำกักเก็บน้ำ
ไว้ใช้ในการเกษตรกรรม



สรีดก่งส์ อุทยานประวัติศาสตร์สุโขทัย

สรุปบทเรียน

“ลักษณะทางภูมิศาสตร์ของ
เมืองสุโขทัย”



สรุปบทเรียน

““ลักษณะทางภูมิศาสตร์ของ
เมืองสุโขทัย”

เมืองสุโขทัยมีลักษณะภูมิศาสตร์ที่ค่อนข้างแห้งแล้ง มีการสร้าง**สรีดภงส์**เพื่อเป็นอ่างเก็บน้ำ รวมทั้งมีการสร้าง**ตระพัง** เพื่อกักเก็บน้ำในทำนองเดียวกับบารายของพระนครหลวงด้วย เมืองสุโขทัยมีน้ำกินน้ำใช้ สามารถนำน้ำมาทำการเกษตรได้ก็เพราะผู้นำและผู้คนในสมัยนั้นให้ความสนใจกับธรรมชาติรอบตัวเอง จนสามารถพัฒนาเทคโนโลยี และจัดการกับน้ำได้



บทเรียนครั้งต่อไป

รายวิชา ประวัติศาสตร์ ชั้นประถมศึกษาปีที่ ๔

เรื่อง สังคมและวัฒนธรรม ในอาณาจักรสุโขทัย

ดาวน์โหลดเอกสารเพิ่มเติมได้ที่ www.dltv.ac.th

รายวิชา ประวัติศาสตร์ ชั้นประถมศึกษาปีที่ ๔