

รายวิชา การงานอาชีพ

รหัสวิชา ง๑๒๑๐๑

ชั้นประถมศึกษาปีที่ ๒

เรื่อง ผักสวนครัวรั้วกินได้

ครูผู้สอน ครูอรอนงค์ สุดสาคร



เรื่อง

ผักสวนครัวรั้วกินได้





จุดประสงค์การเรียนรู้

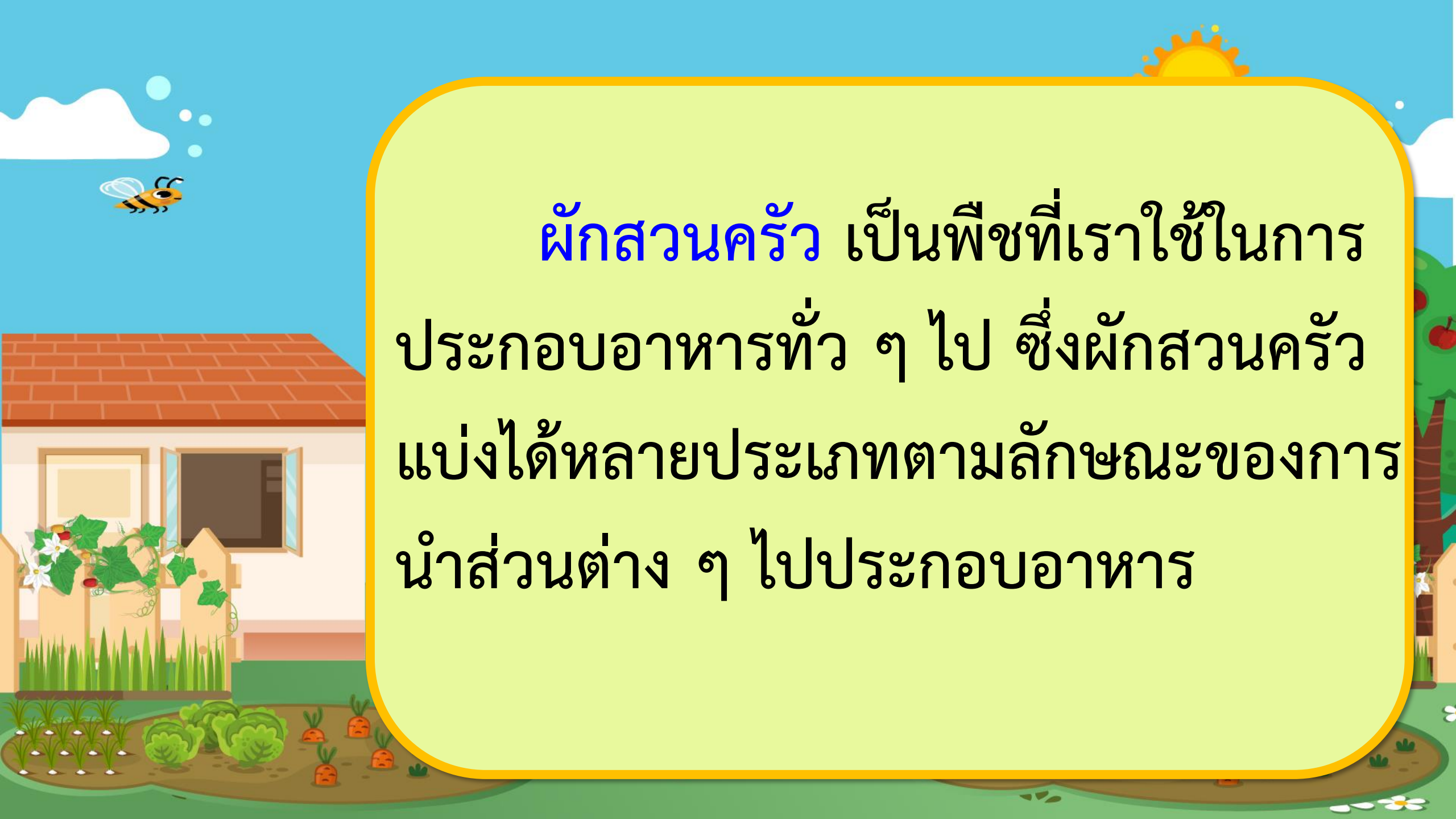
๑. อธิบายลักษณะชนิดของพืชสวนครัวได้
๒. แยกประเภทผักสวนครัวตามชนิด
การนำไปประกอบอาหารได้ถูกต้อง
๓. เห็นคุณค่าและประโยชน์ของผักสวนครัว



กิจกรรม

ดูให้ตมมีสาระ



A vibrant, cartoon-style illustration of a rural scene. On the left, a house with a brown tiled roof and a window with a flower box is visible. In the foreground, there's a garden with various plants, including a large green leafy vegetable and several orange carrots. A yellow and black bee is flying in the blue sky above the house. In the top right corner, a bright yellow sun is partially visible behind a light blue sky with white clouds. The entire scene is framed by a yellow border.

ผักสวนครัว เป็นพืชที่เราใช้ในการ
ประกอบอาหารทั่ว ๆ ไป ซึ่งผักสวนครัว
แบ่งได้หลายประเภทตามลักษณะของการ
นำส่วนต่าง ๆ ไปประกอบอาหาร



ประเภทใช้ใบและลำต้นเป็นอาหาร

ใช้ใบและลำต้นเป็นอาหาร คือ ใช้ส่วนบริเวณใบ
และลำต้นเพื่อนำไปประกอบอาหารรับประทาน





ผักบุ้ง





คะน้า



ที่มา <https://www.smeleader.com/รวม-วิธีปลูกผักคะน้า/>



กวาดตุง





ตำลึง





โหระพา



ที่มา

https://www.simahealthcare.com/content/list?article_id=๒๒&article_type=๑



ประเภทใช้ผลเป็นอาหาร

ใช้ผลเป็นอาหาร คือ ใช้ส่วนของผลเพื่อนำไป
ประกอบอาหารรับประทาน





ฟักทอง



ที่มา <https://farmerspace.co/ฟักทอง-ปลูกง่าย-ได้ผลดก/>



มะนาว





มะเขือเทศ





แตงกวา

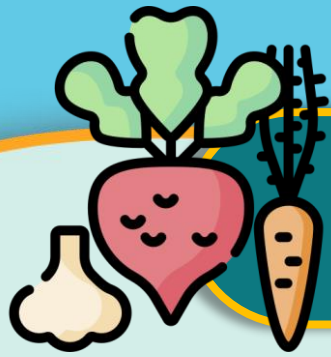




แตง



ที่มา <https://www.lazada.com.ph/products/fresh-winter-melon-vacuum-packed-๑kg-๑๑๘๘๔๘๖๘๔๘๘๐.html>



ประเภทใช้หัวหรือรากเป็นอาหาร

ใช้หัวหรือรากเป็นอาหาร คือ ใช้ส่วนของหัว
หรือรากของพืชเพื่อนำไปประกอบอาหาร





หัวไชเท้า





แครอท





กระชาย





ข่า





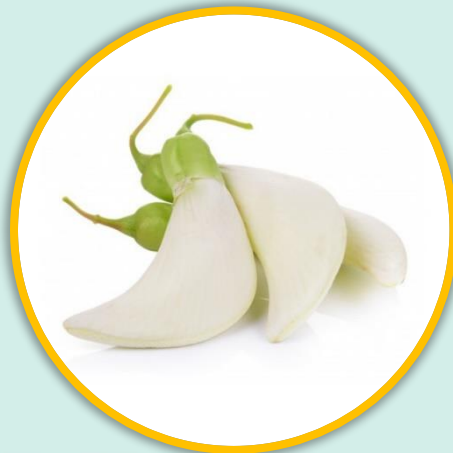
กระเทียม





ประเภทใช้ดอกเป็นอาหาร

ใช้ดอกเป็นอาหาร คือ ใช้ส่วนประกอบ
ของดอกนำมาประกอบอาหาร





กะหล่ำดอก





ดอกกแต





ดอกโสน





ดอกหอม



ดอกขจร



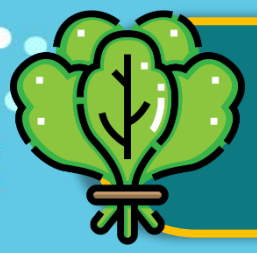
กิจกรรม แยกให้ถูก





กิจกรรม ทำจับกลุ่ม





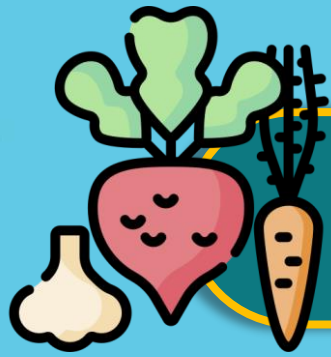
ประเภทใช้ใบและลำต้นเป็นอาหาร





ประเภทใช้ผลเป็นอาหาร





ประเภทใช้หัวหรือรากเป็นอาหาร





ประเภทใช้ดอกเป็นอาหาร





กิจกรรมในวันนี้

คำชี้แจงกิจกรรมนักเรียน

- นักเรียนทำกิจกรรมใบงานที่ ๓
ฝึกสวนครัวรั้วกินได้

คำชี้แจงกิจกรรมครู

- ครูแจกใบงานที่ ๓ ฝึกสวนครัว
รั้วกินได้ ให้นักเรียน พร้อมประเมิน
ผลงาน

ใบงานที่ ๓ เรื่อง ผักสวนครัวรั้วกินได้
หน่วยการเรียนรู้ที่ ๔ เรื่อง เกษตรน่ารู้
แผนการจัดการเรียนรู้ที่ ๔ เรื่อง ผักสวนครัวรั้วกินได้
รายวิชา การงานอาชีพ รหัสวิชา ง๒๑๐๑ ภาคเรียนที่ ๒ ชั้นประถมศึกษาปีที่ ๒

ชื่อ..... ชั้น...ป.๒/..... เลขที่.....

คำสั่ง ให้นักเรียนจำแนกประเภทผักสวนครัวลงในช่องว่างให้ถูกต้อง

สะเตา กระเทียม กะหล่ำดอก แตงกวา ผักกาดหอม
ผักบุ้ง ผักชี หัวหอม กระเทียม โสน ข่า พริกหวาน ดอก
แค มะเขือเทศ บวบ ขมิ้น

ผักที่ใช้ผลเป็นอาหาร

.....

ผักที่ใช้ใบและลำต้นเป็นอาหาร

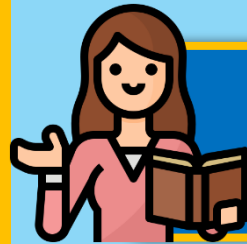
.....

ผักที่ใช้หัวหรือรากเป็นอาหาร

.....

ผักที่ใช้ดอกเป็นอาหาร.....

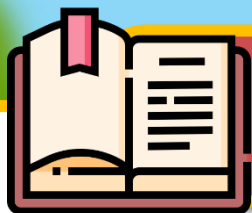
.....



ใบงานที่ ๓ ผักสวนครัวรั้วกินได้



สามารถดาวน์โหลดได้ที่ www.dltv.ac.th



คำสั่ง ให้นักเรียนจำแนกผักสวนครัวลงในช่องว่างให้ถูกต้อง

สะเดา กระเทียม กะหล่ำดอก แตงกวา ผักกาดหอม ผักบุ้ง ผักชี หัวหอม
คะน้า โสน ข่า พริกหวาน ดอกแค มะเขือเทศ บวบ ขมิ้น

ผักที่ใช้ผลเป็นอาหาร

ผักที่ใช้ใบและลำต้นเป็นอาหาร

ผักที่ใช้หัวหรือรากเป็นอาหาร

ผักที่ใช้ดอกเป็นอาหาร





เฉลี่ย

แบบฝึกหัด





คำสั่ง ให้นักเรียนจำแนกผักสวนครัวลงในช่องว่างให้ถูกต้อง

สะเดา กระเทียม กะหล่ำดอก แตงกวา ผักกาดหอม ผักบุ้ง ผักชี หัวหอม
คะน้า โสน ข่า พริกหวาน ดอกแค มะเขือเทศ บวบ ขมิ้น

ผักที่ใช้ผลเป็นอาหาร ...**แตงกวา พริกหวาน มะเขือเทศ บวบ**.....

ผักที่ใช้ใบและลำต้นเป็นอาหาร ...**ผักบุ้ง ผักชี ผักกาดหอม คะน้า**.....

ผักที่ใช้หัวหรือรากเป็นอาหาร**กระเทียม ข่า หัวหอม ขมิ้น**.....

ผักที่ใช้ดอกเป็นอาหาร**สะเดา ดอกแค โสน กะหล่ำดอก**.....



สรุปบทเรียน

ผักสวนครัวมีหลายประเภท เราสามารถแบ่ง
ตามลักษณะการนำส่วนต่าง ๆ
ไปประกอบอาหาร





บทเรียนครั้งต่อไป

เรื่อง การปลูกพืชโดยการเพาะเมล็ด

สิ่งที่ต้องเตรียม

๑. ใบความรู้ที่ ๕ การปลูกพืชโดยการเพาะเมล็ด
๒. สมุด ดินสอ สี

สามารถดาวน์โหลดได้ที่

www.dltv.ac.th

