

รายวิชา ศิลปะ

รหัสวิชา ศ๑๒๑๐๑

ชั้นประถมศึกษาปีที่ ๒

เรื่อง งานประติมากรรม

ครูผู้สอน ครูวรรษุญา เฟื่องชูนุช



งานประติมากรรม



The background is a vibrant blue with large orange circles. On the left, a white canvas on a dark blue easel shows abstract orange and blue shapes. A white starburst is above it. On the right, a hand holds a paintbrush with blue and purple paint. A girl with brown hair, wearing a pink shirt and a yellow hat, holds a magnifying glass over her face. A white flower is in the top right, and a dark blue starburst is in the bottom center.

กิจกรรม
จิตรกรน้อยนักสังเกต

กิจกรรม จิตรกรน้อยนักสังเกต

ให้นักเรียนสังเกตภาพ
ผลงานทัศนศิลป์
และร่วมกันตอบคำถาม





ภาพ เครื่องปั้นดินเผาเกาะเกร็ด จาก <https://www.kroobannok.com/417>

คำถามชวนคิด

- นักเรียนคิดว่าผลงานชิ้นนี้
สร้างสรรค์ด้วยวิธีใด ?
- นักเรียนคิดว่าเค้าใช้วัสดุ
อะไรในการปั้น ?

สิ่งที่จะได้เรียนรู้ในวันนี้

- รูปแบบงานประติมากรรม
- ขั้นตอนการสร้างสรรค์งานประติมากรรม
- สร้างสรรค์งานประติมากรรมโดยวิธีการปั้นแบบนูนต่ำ

งานประติมากรรม



งานประติมากรรม

หมายถึง ผลงานทัศนศิลป์ที่แสดงออกด้วยการสร้าง
รูปทรง ๓ มิติ มีปริมาตร มีน้ำหนัก วัสดุที่ใช้สร้างสรรค์
งานประติมากรรม จะเป็นตัวกำหนดวิธีการสร้างผลงาน
การสร้างงานประติมากรรมทำได้ ๔ วิธี คือ

การปั้น (Casting)

เป็นการสร้างรูปทรง ๓ มิติ จากวัสดุ
ที่เหนียว อ่อนตัว และยึดจับตัวกันได้ดี
วัสดุที่นิยมนำมาใช้ปั้น ได้แก่ ดินเหนียว
ดินน้ำมัน ปูน แปะง ขี้ผึ้ง กระดาษ หรือ
ขี้เลื่อยผสมกาว เป็นต้น



ภาพ งานปั้น โดย LubosHouska

จาก <https://pixabay.com/th/photos/ดินเหนียว-เครื่องปั้นดินเผา-มือ-1139098/>

การแกะสลัก (Carving)

เป็นการสร้างรูปทรง ๓ มิติ จากวัสดุที่แข็ง เปราะ โดยอาศัย เครื่องมือ วัสดุที่นิยมนำมาแกะ ได้แก่ ไม้ หิน กระจก แก้ว ปูนพาสเตอร์ เป็นต้น



ภาพ งานแกะสลัก โดย Pruzi จาก <https://pixabay.com/th/photos/ไม้-การแกะสลัก-คน-ผู้หญิง-คู่-289005/>

การหล่อ (Molding)

เป็นการสร้างรูปทรง ๓ มิติ จากวัสดุที่หลอมตัวได้และกลับแข็งตัวได้ โดยอาศัยแม่พิมพ์ วัสดุที่นิยมนำมาใช้หล่อ ได้แก่ โลหะ ปูน แปะง แก้ว ซีเมนต์ ดิน เรซิน เป็นต้น



ภาพ งานหล่อ โดย MarPockStudios

จาก <https://pixabay.com/th/photos/เข้าหลอม-โรงหล่อ-หลอมเหลว-สีบรอนซ์-2109202/>

การประกอบขึ้นรูป (Construction)



ภาพ งานประกอบขึ้นรูป โดย schauhi

จาก [https://pixabay.com/th/photos/ เกี่ยวไม้-ปลา-welding-ทำงาน-เหล็ก-5269349/](https://pixabay.com/th/photos/เกี่ยวไม้-ปลา-welding-ทำงาน-เหล็ก-5269349/)

เป็นการสร้างรูปทรง ๓ มิติ
โดยนำวัสดุมาประกอบเข้าด้วยกัน
และยึดติดกันด้วยวัสดุต่าง ๆ

จิตรกรน้อยย่นักสังเกต

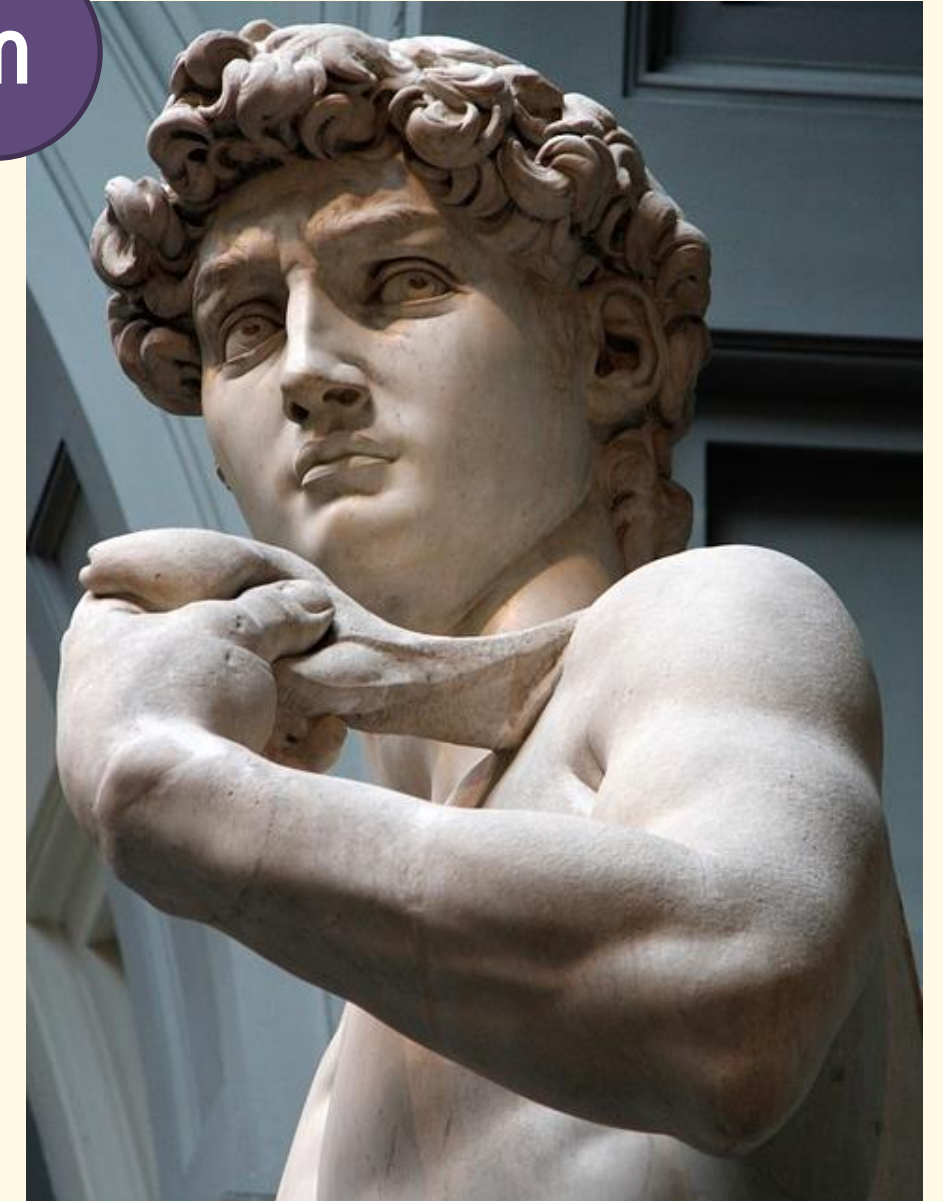
๑



๒



๓



งานประติมากรรม

งานประติมากรรม สามารถแบ่งออกได้เป็น ๓ รูปแบบ ได้แก่

๑

นูนต่ำ

๒

นูนสูง

๓

ลอยตัว

งานประติมากรรมแบบนูนต่ำ

นูนต่ำ (Bas Relief)

๑

เป็นรูปที่นูนขึ้นมาจากพื้นหรือมีพื้นหลังรองรับ มองเห็นได้เพียงด้านเดียว คือด้านหน้า มีความสูงจากพื้นเพียงเล็กน้อย



ภาพนูนต่ำ จาก : <https://pixabay.com/th/photos/ศิลปะ-ประติมากรรม-โบราณ-นูนต่ำ-3234985/>



ภาพ งานปั้นนูนสูง โดย MichaelGaida จาก <https://pixabay.com/th/photos/> หิน-ตัวเลข-ประติมากรรม-งานศิลปะ-3833575/

งานประติมากรรมแบบนูนสูง

นูนสูง (High Relief)

๒

มีลักษณะเช่นเดียวกับแบบ นูนต่ำ แต่มีความสูงจากพื้นมาก ทำให้เห็นลวดลายที่ลึกชัดเจนมากกว่าแบบนูนต่ำ สามารถมองเห็นได้ทั้งด้านหน้าและด้านข้าง

งานประติมากรรมแบบลอยตัว

ลอยตัว (Round Relief)

มองเห็นได้รอบด้านหรือ ตั้งแต่ ๔ ด้าน
ขึ้นไป ได้แก่ ภาชนะต่าง ๆ รูปเคารพต่าง ๆ
พระพุทธรูป เทวรูป รูปบุคคลสำคัญ
รูปสัตว์ ฯลฯ

๓



ภาพ งานปั้นลอยตัว โดย Capri23auto จาก <https://pixabay.com/th/photos/พุทธรูปแกะสลักเทวดา-3740393/>

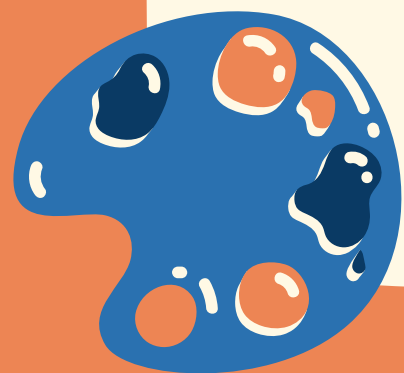


กิจกรรม
สร้างสรรค์ผลงาน

กิจกรรม สร้างสรรค์ผลงาน

คำชี้แจง

ให้นักเรียนสร้างสร้งงานประติมากรรม
โดยวิธีการปั้นแบบ **นูนต่ำ**
ในหัวข้อ **“ใต้ท้องทะเล”**

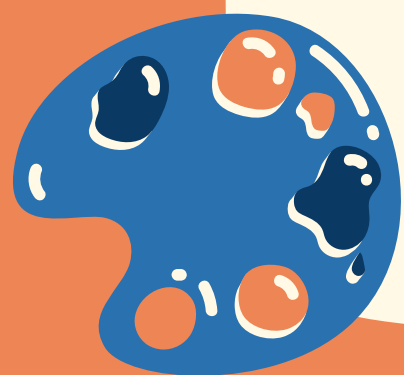


กิจกรรม สร้างสรรค์ผลงาน

บทบาทคุณครูปลายทาง

- ควบคุมนักเรียนสร้างสรรค์ผลงานทัศนศิลป์
- คอยให้คำแนะนำระหว่างการทำงานของ

นักเรียน



สรุปบทเรียน

งานประติมากรรม

วิธีการสร้างสรรค์

แบ่งออกเป็น 3 ประเภท

การปั้น

แกะสลัก

การหล่อ

ประกอบ
ขึ้นรูป

นูนต่ำ

มองเห็น
ด้านเดียว

นูนสูง

มองเห็น
ด้านหน้า
ด้านข้าง

ลอยตัว

มองเห็น
รอบด้าน

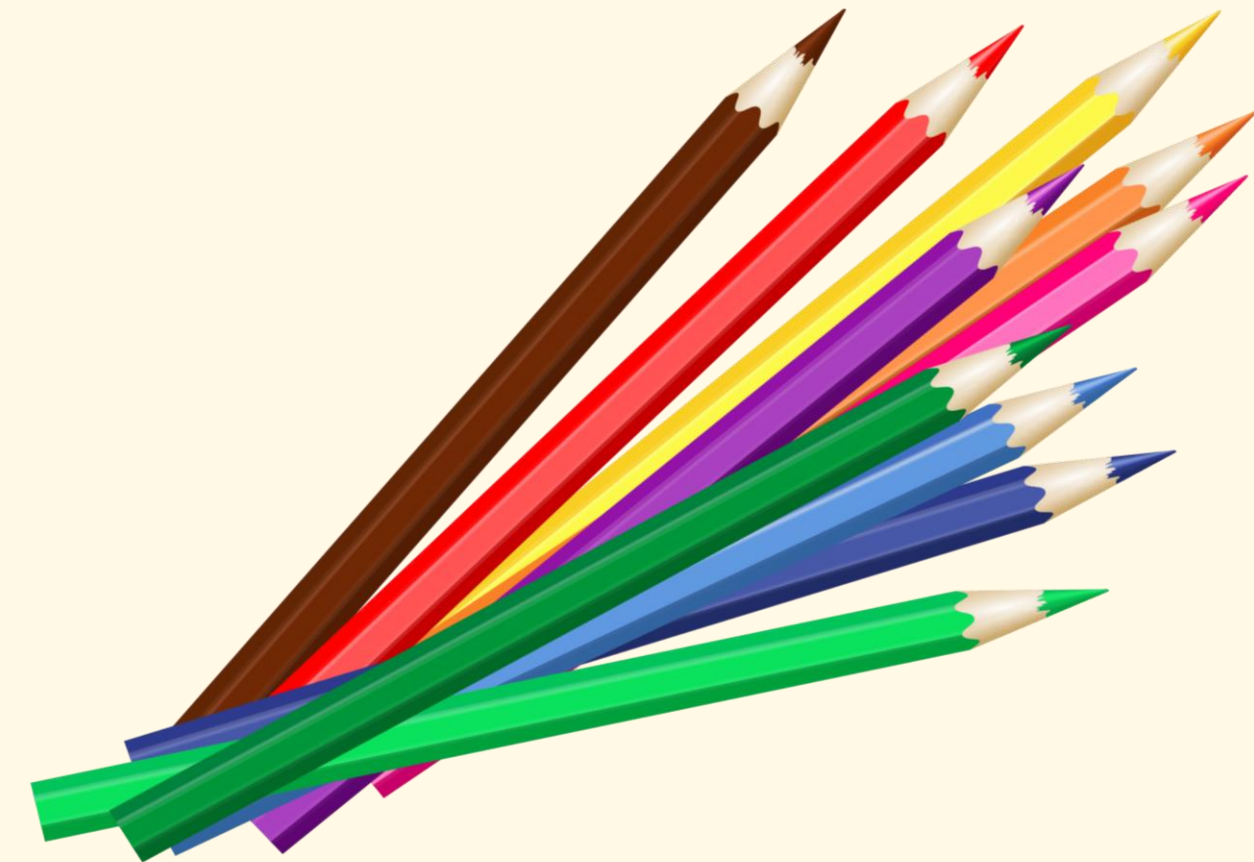
บทเรียนครั้งถัดไป
โมบาย



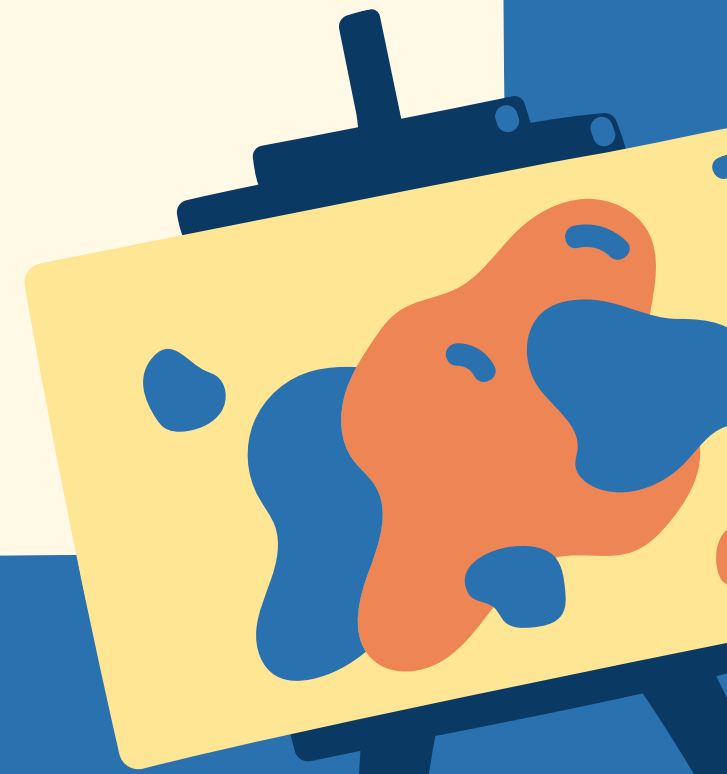
สิ่งที่ต้องเตรียม



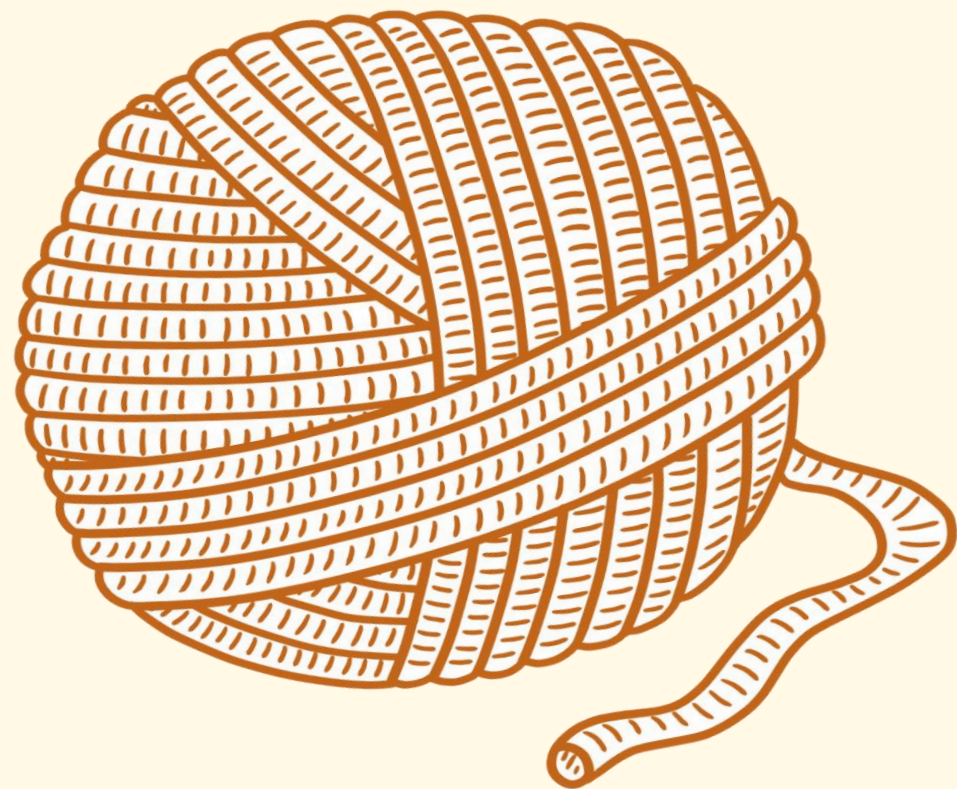
● กระดาษวาดเขียน



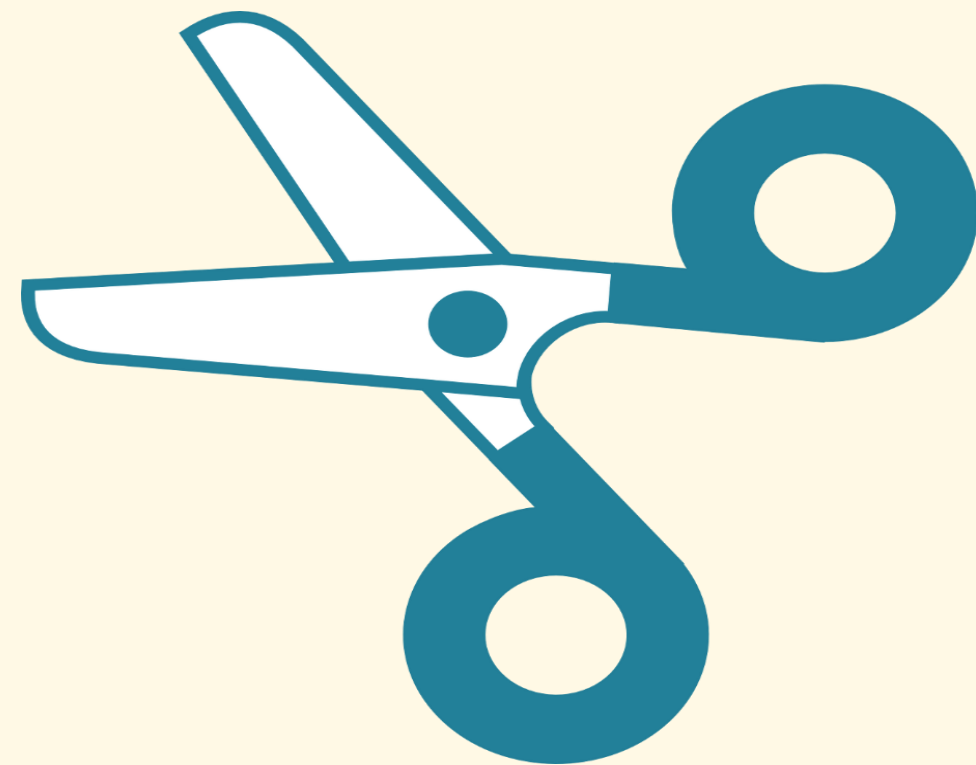
● ดินสอสี



สิ่งที่ต้องเตรียม



เชือก



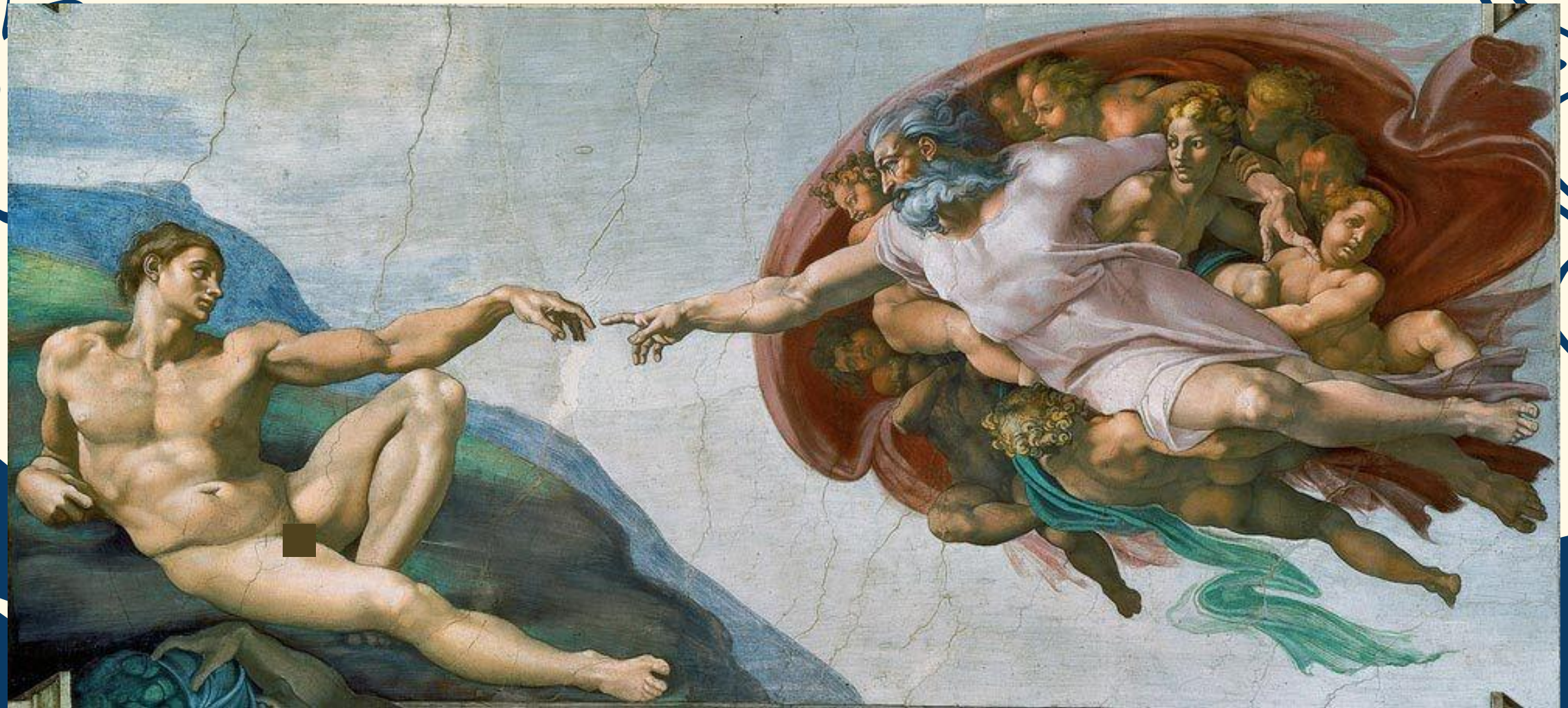
กรรไกร



ผลงานศิลปะประจำสัปดาห์

The Creation of Adam

ศิลปิน	ไมเคิลแองเจโล
ประเภท	ภาพปูนเปียก
ขนาด	๒๘๐ x ๕๗๐ ซม.
สถานที่	โบสถ์น้อยซิสทีน, วาติกัน





THANK
YOU