

รายวิชา ภาษาไทย

รหัสวิชา ท๑๖๑๐๑

ชั้นประถมศึกษาปีที่ ๖

ทบทวนคำอ่าน

ครูผู้สอน ครูชลภักดี คงกำเนิด





คำถามชวนคิด

คำถาม : คำนามคืออะไร
นักเรียนยังจำความหมาย
ของคำนามได้หรือไม่

คำตอบ : คำนามคือ คำที่ใช้
เรียกคน สัตว์ สิ่งของ และ
สถานที่ ทั้งที่เป็นรูปธรรม
และนามธรรม





คำถามชวนคิด

คำถาม : นักเรียนยังจำ
ชนิดของคำนามได้หรือไม่
มีทั้งหมดกี่ชนิด อะไรบ้าง



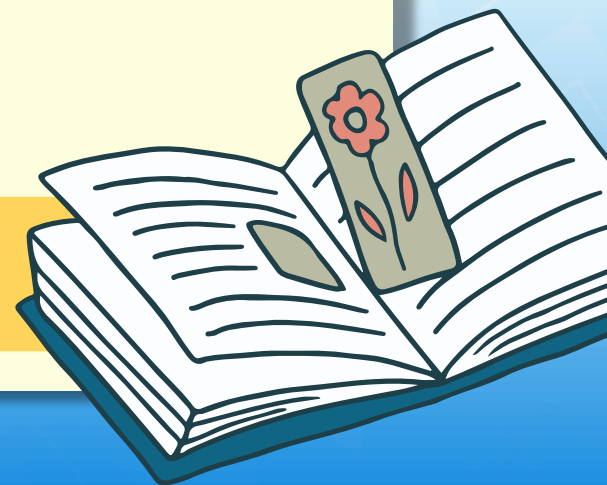
คำตอบ : มีทั้งหมด ๔ ชนิด
ได้แก่ ๑. คำนามสามัญ
๒. คำนามวิสามัญ
๓. คำลักษณนาม
๔. คำอาการนาม

ทบทวน คำานาม

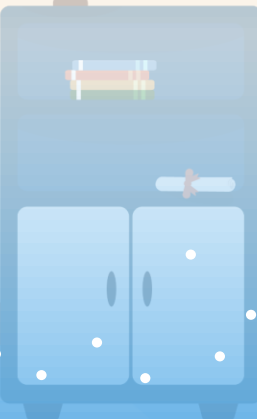
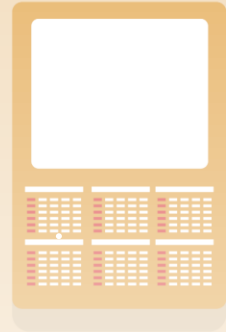


คำานาม เป็นคำที่หมายถึง บุคคล สัตว์ วัตถุ
สิ่งของ สภาพธรรมชาติ สถานที่ ความคิด ความเชื่อ
ค่านิยม โดยรวมทั้งสิ่งมีชีวิตและไม่มีชีวิต ทั้งที่เป็น
รูปธรรมและนามธรรม

บรรทัดฐานภาษาไทย สำนักวิชาการและมาตรฐานการศึกษา (๒๕๕๕ : ๑๗ - ๒๓)



ทบทวนคำอ่าน



จุดประสงค์การเรียนรู้



๑. อธิบายชนิดและหน้าที่ของคำถามได้
๒. จำแนกชนิดของคำถามได้ถูกต้อง
๓. บอกความสำคัญของการใช้คำถามได้



เกม “หาคำต่อท้าย”





คำชี้แจงการเล่นเกม

๑. ครูเป็นผู้กำหนด “คำหน้า” มาให้ทั้งหมด ๕ คำ
๒. นักเรียนแต่ละกลุ่มช่วยกันหาคำมาต่อท้ายให้ถูกต้อง และมีความหมายที่สมบูรณ์ ให้ได้อย่างละ ๔ คำ
๓. เงื่อนไข คือ คำที่นำมาต่อท้าย เมื่อรวมกับคำหน้าแล้ว จะต้องเป็นคำนาม





ตัวอย่าง

พ่อ.....

=

พ่อครัว

แม่.....

=

แม่ค้า





กำหนดคำหน้า ดังนี้

- ๑. แม่ =
.....
- ๒. พ่อ =
.....
- ๓. ข้าว =
.....
- ๔. น้ำ =
.....
- ๕. ลูก =
.....





เฉลย

- | | | | | | |
|---------|---|----------|----------|---------|---------|
| ๑. แม่ | = | แม่น้ำ | แม่บ้าน | แม่งาน | แม่พระ |
| ๒. พ่อ | = | พ่อคำ | พ่อบ้าน | พ่อครัว | พ่อตา |
| ๓. ข้าว | = | ข้าวเช้า | ข้าวเย็น | ข้าวสาร | ข้าวดิบ |
| ๔. น้ำ | = | น้ำใจ | น้ำตา | น้ำเสีย | น้ำลาย |
| ๕. ลูก | = | ลูกช้าง | ลูกแมว | ลูกปลา | ลูกเสือ |



ชนิดของคำนาม



ชนิดของคำนาม

๑. คำนามสามัญ

(คือ คำนามทั่วไป ไม่เจาะจง)

๒. คำนามวิสามัญ

(คือ คำนามที่มีชื่อชี้เฉพาะ)

๔. คำอาการนาม

(มักขึ้นต้นด้วย ความ / การ)

๓. คำลักษณนาม

(คำที่บอกลักษณะของนาม)



วิเคราะห์ห้คิด พินิจประโยชน์

๑. **ต้นไม้** บางต้นมีอายุหลายร้อยปี
 ๒. หลายประเทศมีเศรษฐกิจดีขึ้น
 ๓. เขาชอบไปเที่ยวจังหวัดภูเก็ต
 ๔. คุณยายไปทำบุญที่วัดหัวหิน
- คำานามสามัญ
- คำานามวิสามัญ



วิเคราะห์คิด พินิจประโยค

๑. ลมแรงมากพัดใบไม้ร่วงหลายใบ
๒. ถนนหลายสายพังเพราะน้ำท่วม
๓. บ้านของฉันมีรถยนต์หลายคัน
๔. ตำรวจหลายนายช่วยกันจับโจร

คำลักษณนาม



วิเคราะห์ห้คิด พินิจประโยชน์

๑. การศึกษาคือรากฐานของชีวิต
๒. แก้วเป็นเด็กที่รักการเรียนรู้
๓. ความเครียดทำให้เสียสุขภาพจิต
๔. ความรักเป็นเสมือนดาบสองคม

คำอาการนาม



คำเหล่านี้ไม่ใช่คำอาการนาม

การไฟฟ้า ไม่ใช่คำอาการนาม
เพราะ **ไฟฟ้า** ไม่ใช่คำกริยา

การรถไฟ ไม่ใช่คำอาการนาม
เพราะ **รถไฟ** ไม่ใช่คำกริยา

การประปา ไม่ใช่คำอาการนาม
เพราะ **ประปา** ไม่ใช่คำกริยา

การเกษตร ไม่ใช่คำอาการนาม
เพราะ **เกษตร** ไม่ใช่คำกริยา

*หมายเหตุ คำที่ตามหลัง “การ” กับ “ความ” มักจะเป็นคำกริยาเสมอ
จึงจะถือว่าเป็นคำอาการนาม

กิจกรรม

“จัดหมวดหมู่คำานาม”



แม่บ้าน

หนุมาน

แท่ง

อาวุธ

พระสงฆ์

ความรู้

รพ.หัวหิน

ความตาย

เส้น

การเดินทาง

ขุนแผน

แผ่น

ต้นไม้

สภ.ภูเก็ต

ฝูง

การวิ่ง

จำนวน ๑๖ คำ



เฉลย

กิจกรรม

“จัดหมวดหมู่คำานาม”





เฉลย การจัดหมวดหมู่คำานาม



<u>๑. คำานามสามัญ</u>	แม่บ้าน	พระสงฆ์	อาวุธ	ต้นไม้
<u>๒. คำานามวิสามัญ</u>	หนุมาน	ขุนแผน	สภ.ภูก่เกิด	รพ.หัวหิน
<u>๓. คำาลักษณะนาม</u>	เส้น	แท่ง	ฝูง	แผ่น
<u>๔. คำาอาการนาม</u>	การวิ่ง	การเดิน	ความรู้	ความตาย

คำนามทำหน้าที่อะไรในประโยค

ลิงกินกล้วยสองหัว

ลิง	ทำหน้าที่เป็น	➔	ประธาน
กล้วย	ทำหน้าที่เป็น	➔	กรรม
หัว	ทำหน้าที่เป็น	➔	บอกลักษณะ

กิจกรรมพัฒนาการเรียนรู้



คำชี้แจงการทำใบงาน

ให้นักเรียนทำใบงานที่ ๑๐ ทบทวนคำนาม โดยให้นักเรียนค้นหาคำนามในตาราง แล้วนำคำนามที่ได้ไปแต่งประโยค จำนวน ๕ ประโยค



คำชี้แจงบทบาทครูปลายทาง

- ๑) แจกใบงานที่ ๑๐
เรื่อง ทบทวนคำนาม
- ๒) สังเกตการทำงาน of นักเรียน
และให้คำแนะนำเพิ่มเติม
- ๓) ประเมินการจำแนกชนิดและ
หน้าที่ของคำนาม

คำชี้แจงกิจกรรมนักเรียน

- ๑) ทำใบงานที่ ๑๐
เรื่อง ทบทวนคำนาม
- ๒) เมื่อนักเรียนทำใบงานเสร็จแล้ว
ให้ส่งที่ครูประจำชั้น/ครูประจำวิชา
เพื่อตรวจสอบความถูกต้อง



ใบงานที่ ๑๐



คำชี้แจง ให้นักเรียนค้นหาคำนามจากรอบสี่เหลี่ยม แล้วนำคำนามที่ค้นหาได้ไปแต่งประโยค

พระสงฆ์	นอนหลับ	ออกกำลังกาย	ถนนมิตรภาพ
ต้นไม้	เลขหนช	รถยนต์	ไฮโย !
วิ่งเล่น	เล่น	วัดห้วยทรายใต้	การเรียน
โดย	ความรัก	เข้าดู	โรงเรียน

ส่วนที่ ๑ คำนามที่อยู่ในกรอบสี่เหลี่ยม ได้แก่คำว่า.....

.....

.....
มีคำนามจำนวนทั้งหมด.....คำ

ส่วนที่ ๒ การแต่งประโยค (ให้นักเรียนขีดเส้นใต้คำนามที่นำมาแต่งประโยคด้วย)

๑)

ชนิดของคำนาม.....

๒)

ชนิดของคำนาม.....

๓)

ชนิดของคำนาม.....

๔)

ชนิดของคำนาม.....

๕)

ชนิดของคำนาม.....

ชื่อ.....นามสกุล.....ชั้น.....



สรุป การทำกิจกรรม ✓
และตรวจสอบความถูกต้อง



เฉลยคำนามที่อยู่ในตาราง



พระสงฆ์	นอนหลับ	ออกกำลังกาย	ถนนมิตรภาพ
ต้นไม้	เถอะนะ	รถยนต์	ไชโย !
วิ่งเล่น	เล่ม	วัดห้วยทรายใต้	การเรียน
โดย	ความรัก	เข้าครัว	โรงเรียน

แนวคำตอบใบงานที่ ๑๐ ทบทวนคำนาม

๑) พระสงฆ์ ออกบิณฑบาตทุกเช้าซึ่งเป็นกิจวัตรประจำวัน

ชนิดของคำนาม คำนามสามัญ

๒) มนุษย์ทุกคนย่อมมีความรักด้วยกันทั้งนั้น

ชนิดของคำนาม คำอาการนาม



แนวคำตอบใบงานที่ ๑๐ ทบทวนคำนาม

- ๓) ประเทศไทยสร้างถนนมิตรภาพเพื่อเชื่อมต่อสู่ภาคอีสาน
ชนิดของคำนาม คำนามวิสามัญ
- ๔) ครูไอซอร์รถยนต์คันใหม่เพิ่มอีกหนึ่งคัน
ชนิดของคำนาม คำนามสามัญ



แนวคำตอบใบงานที่ ๑๐ ทบทวนคำนาม

๕) หนังสือเล่มนี้เป็นของใคร

ชนิดของคำนาม คำลักษณนาม





คำถามสรุปบทเรียน

คำถาม : การเรียนรู้เรื่อง คำนาม มีประโยชน์
อย่างไรบ้าง

คำตอบ : สามารถใช้คำนามสื่อสารได้ถูกต้อง
โดยเฉพาะคำลักษณนามที่ต้องใช้ให้เหมาะสม





บทเรียนครั้งต่อไป

รายวิชา ภาษาไทย ชั้นประถมศึกษาปีที่ ๖

ทบทวน

คำสรรพนาม





สิ่งที่ต้องเตรียม

- ใบความรู้ เรื่อง ทบทวนคำสรพนาม
- ใบงาน เรื่อง ทบทวนสรรพคำนาม
- บัตรคำสรพนาม

สามารถดาวน์โหลดได้ที่ www.dltv.ac.th

รายวิชา ภาษาไทย ชั้นประถมศึกษาปีที่ ๖

