

รายวิชา สุขศึกษาและพลศึกษา (สุขศึกษา)

รหัสวิชา พ๑๖๑๐๑

ชั้นประถมศึกษาปีที่ ๖

เรื่อง สารเสพติด

ครูผู้สอน ครูปริญญญา ประจันบาน



สารเสพติด





จุดประสงค์การเรียนรู้

๑.

อธิบายความหมายของสารเสพติดประเภทต่าง ๆ ได้

๒.

เห็นประโยชน์ของการหลีกเลี่ยงสารเสพติด





ให้นักเรียนสังเกตภาพต่อไปนี้



ภาพจาก <https://hilight.kapook.com/view/213665>



ให้นักเรียนสังเกตภาพต่อไปนี้



นักเรียนคิดว่า
คืออะไร



ภาพจาก <https://highlight.kapook.com/view/213665>



คำถามชวนคิด

นักเรียนรู้จัก
สารเสพติดให้โทษ
ชนิดใดบ้าง ?

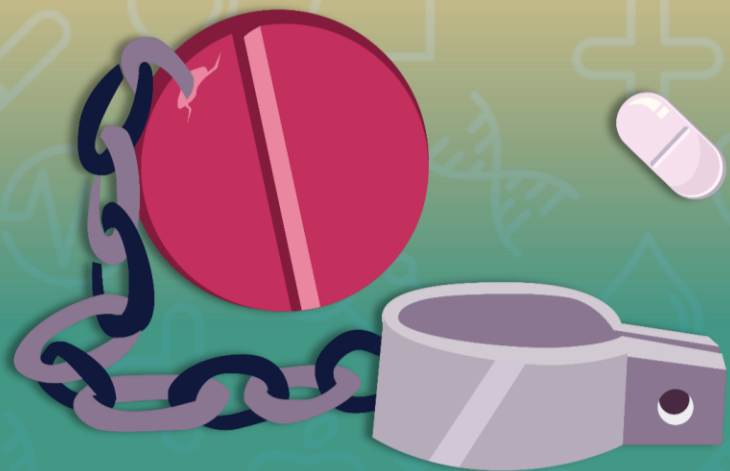


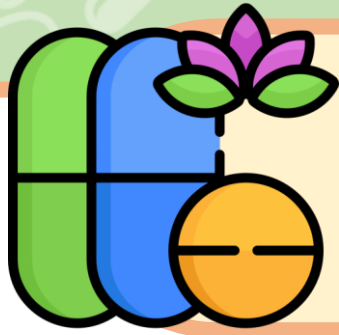
นักเรียนรู้จักสารเสพติดให้โทษชนิดใดบ้าง ?



นักเรียนคิดว่าสารเสพติดให้โทษใดบ้าง
ที่แพร่ระบาดในหมู่วัยรุ่น

สารเสพติด





สารเสพติดหมายถึงอะไร ?

สารเคมีหรือวัตถุใด ๆ ที่เสพเข้าสู่ร่างกายแล้วก่อให้เกิดความ
อยากเสพทั้งทางร่างกายและจิตใจต้องการเพิ่มปริมาณมากขึ้นเรื่อย ๆ
หากไม่ได้เสพจะเกิดอาการขาดยา
เมื่อเสพสุขภาพของผู้เสพจะทรุดโทรม

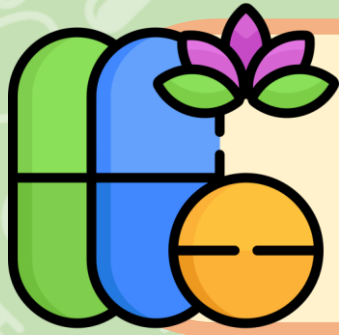




คำถามชวนคิด

นักเรียนคิดว่า การเสพสารเสพติด
จะสามารถเสพ ด้วยวิธีใดได้บ้าง?





สารเสพติดหมายถึงอะไร ?

สามารถเสพเข้าสู่ร่างกายได้ด้วยวิธีต่อไปนี้



การกิน



การสูบ



การฉีด



การดม

*หรือวิธีอื่น ๆ



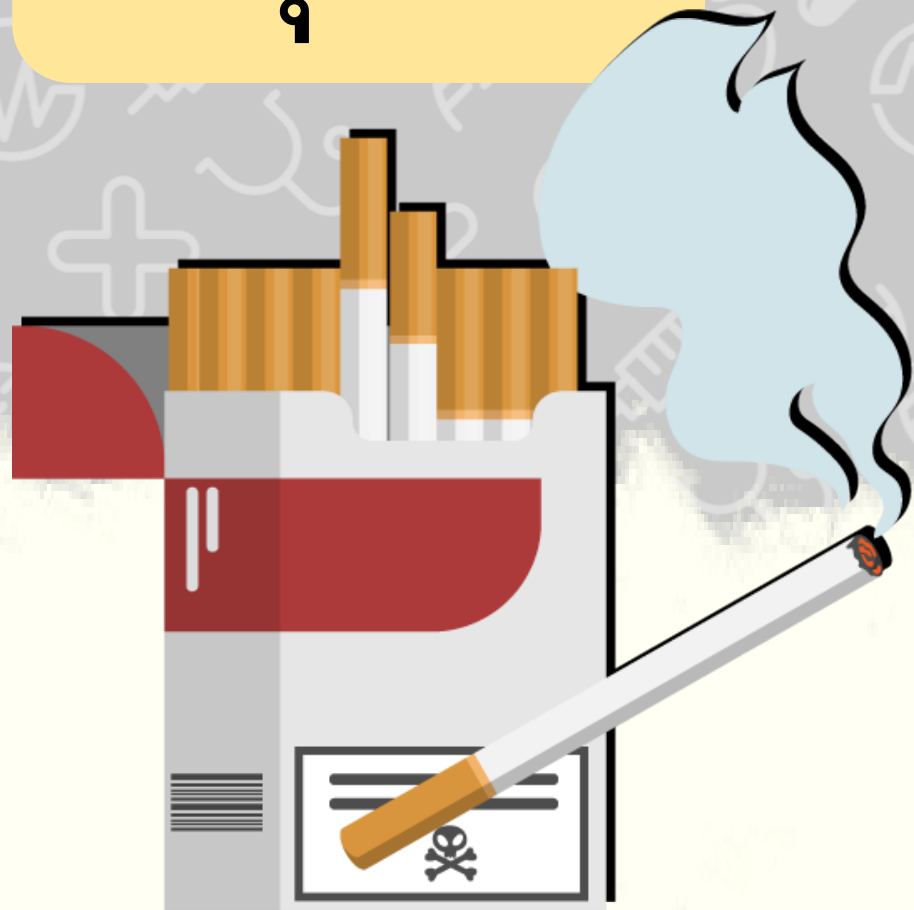
คำถามชวนคิด

นักเรียนเคยได้กลิ่นบูหรืหรือไม่ ?

รู้สึกอย่างไร ?

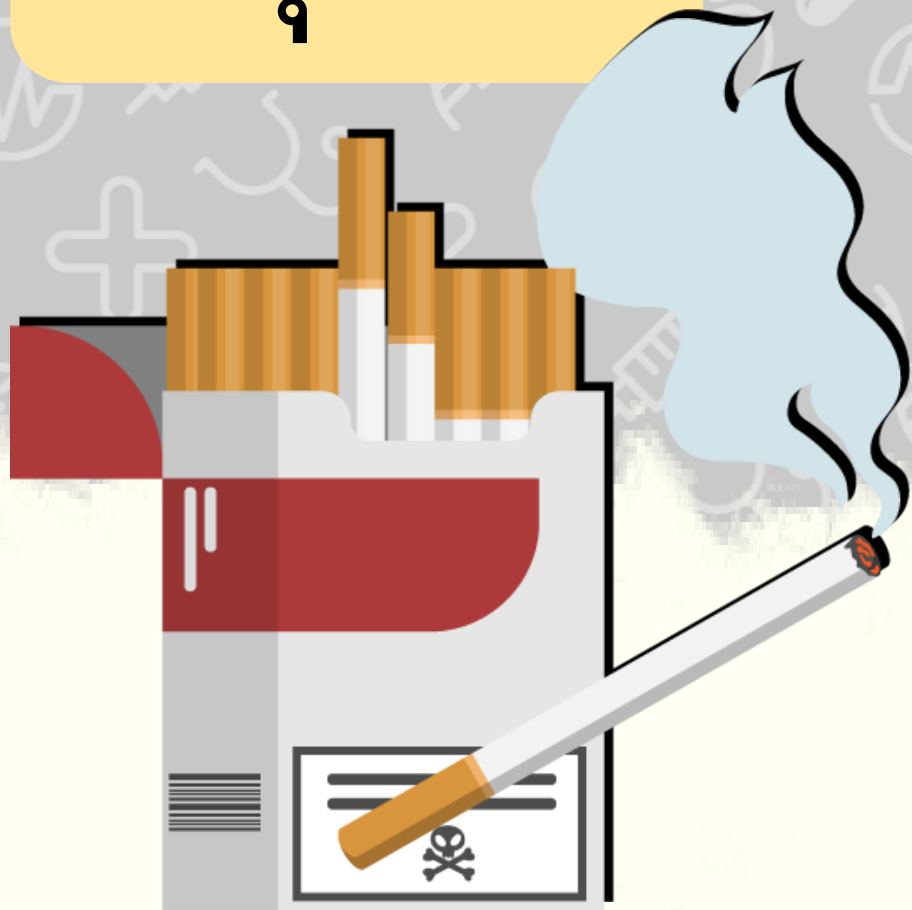


บุหรี่



ทำจากใบยาสูบ
ม้วนห่อด้วยกระดาษ

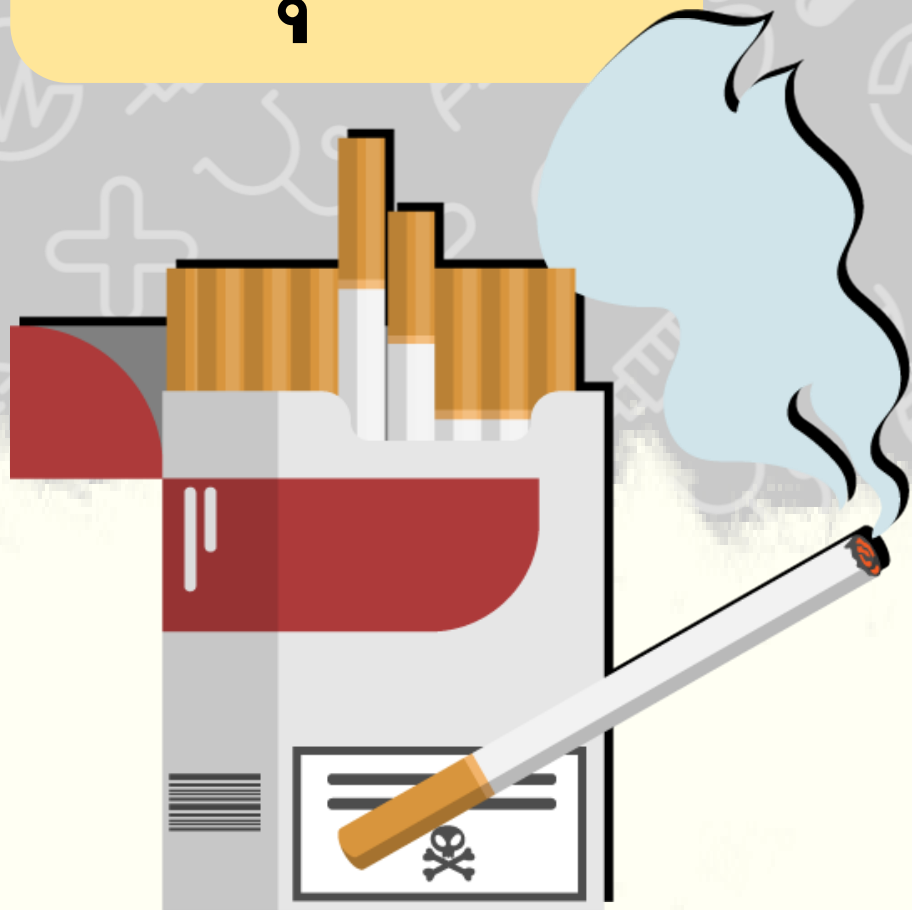
บุหรี่



การสูบบุหรี่ทำให้เสียบุคลิกภาพ
ร่างกายมีกลิ่นเหม็นของบุหรี่ติดตัว
ปากและเหงือกดำ มีกลิ่นปาก

ควันบุหรี่เป็นอันตราย
ทั้งต่อผู้สูบและผู้ใกล้ชิด

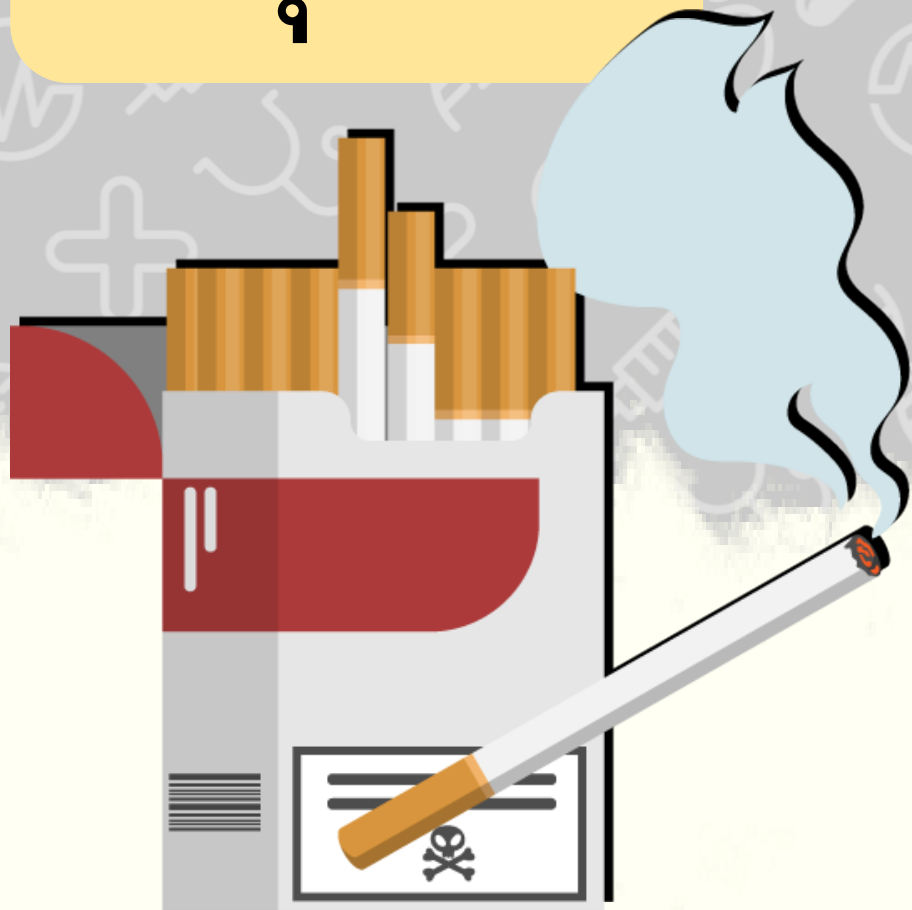
บุหรี่



เมื่อเกิดการเผาไหม้
จะทำให้เกิดสารเคมี
มากกว่า ๔,๐๐๐ ชนิด

มี ๔๒ ชนิด
เป็นสารก่อมะเร็ง

บุหรี่

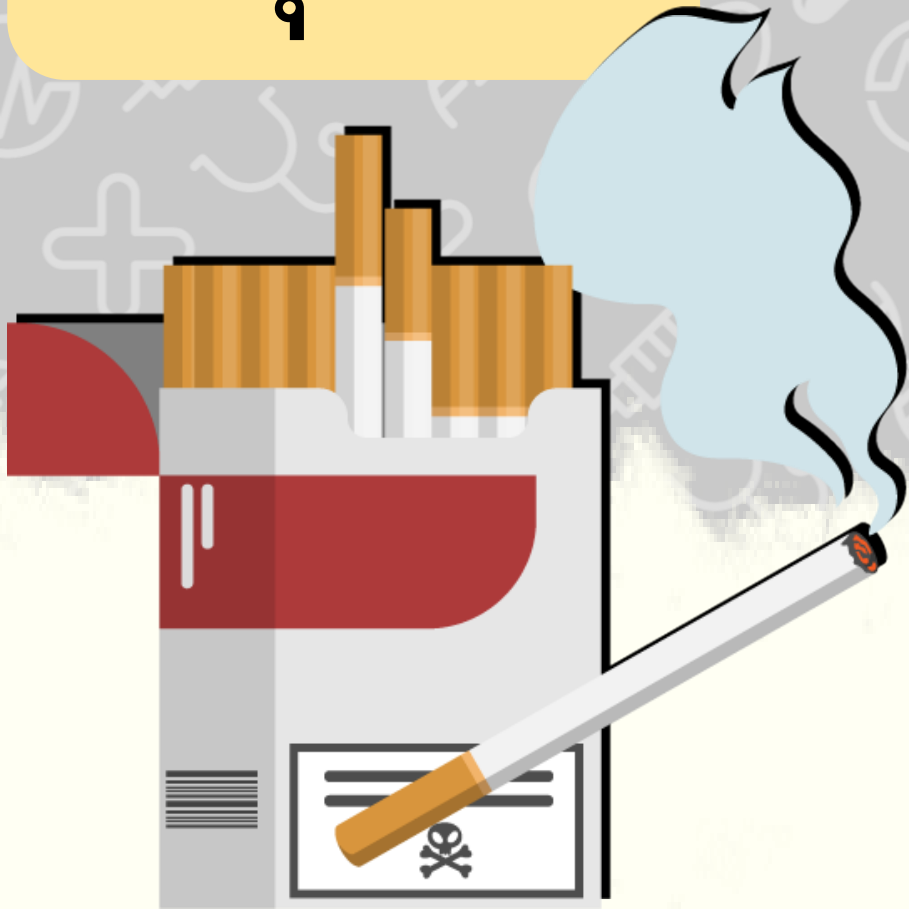


สารพิษที่สำคัญในวันบุหรี่

นิโคติน

ลักษณะคล้ายน้ำมัน ไม่มีสี
ทำให้เกิดการเสพติด และโรคหัวใจ
นิโคตินจะไปจับอยู่ที่ปอดและ
บางส่วนดูดซึมเข้ากระแสเลือด

บุหรี่

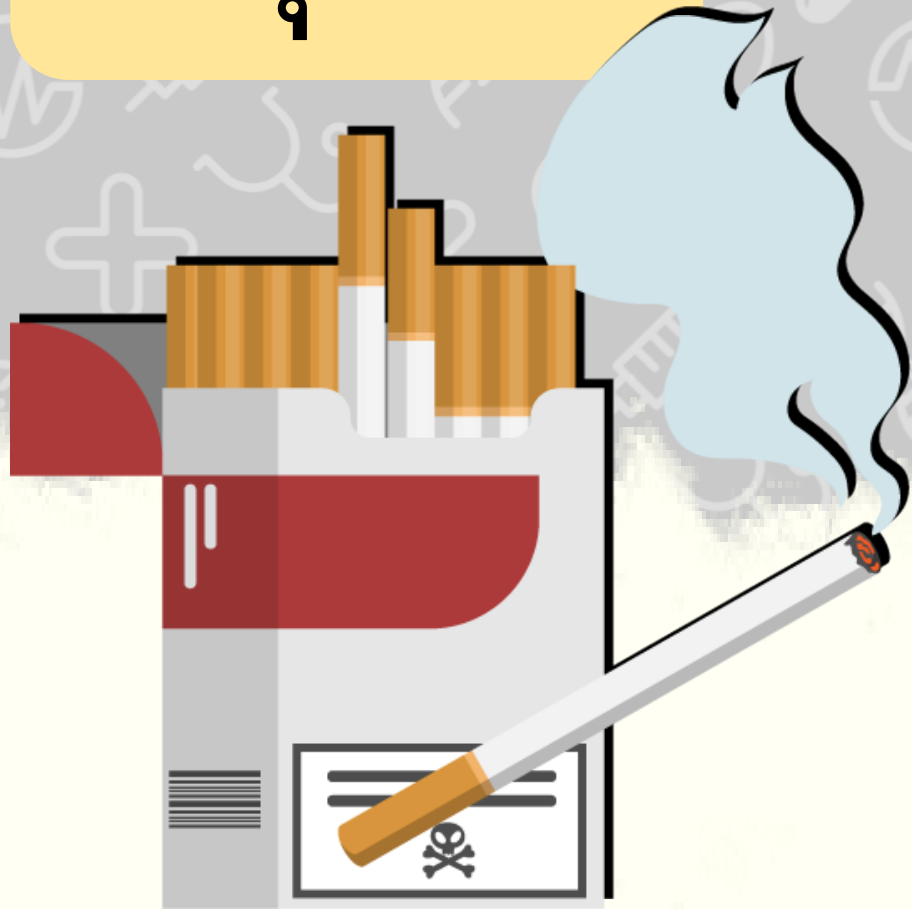


สารพิษที่สำคัญในวันบุหรี่

ทาร์

ประกอบด้วยสารหลายชนิด
เป็นละอองเหลว เหนียว สีสน้ำตาล
คล้ายน้ำมันดิน ทาร์จะจับอยู่ที่ปอด
ทำให้เยื่อบุหลอดลม
ไม่สามารถเคลื่อนไหวได้ตามปกติ

บุหรี่



สารพิษที่สำคัญในวันบุหรี่

คาร์บอนมอนนอกไซด์

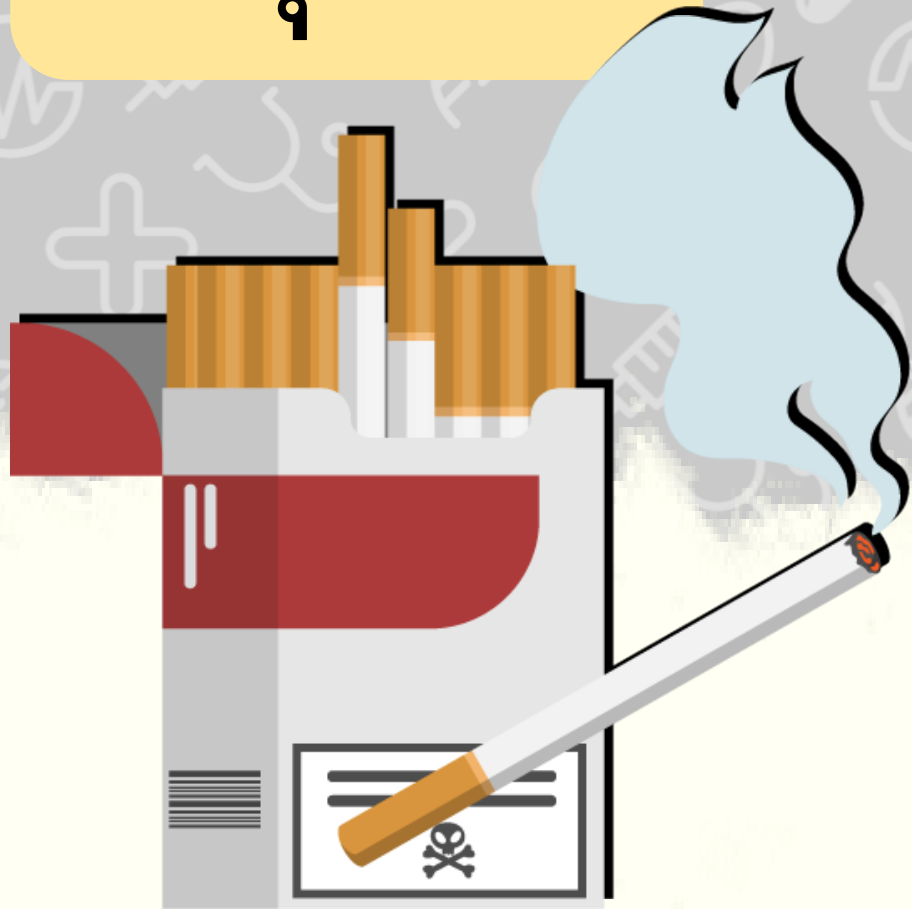
เป็นก๊าซชนิดเดียวกับที่พ่นออกจาก

ท่อไอเสียรถยนต์

ก๊าซนี้จะขัดขวางการลำเลียง

ออกซิเจนของเม็ดเลือดแดง

บุหรี่

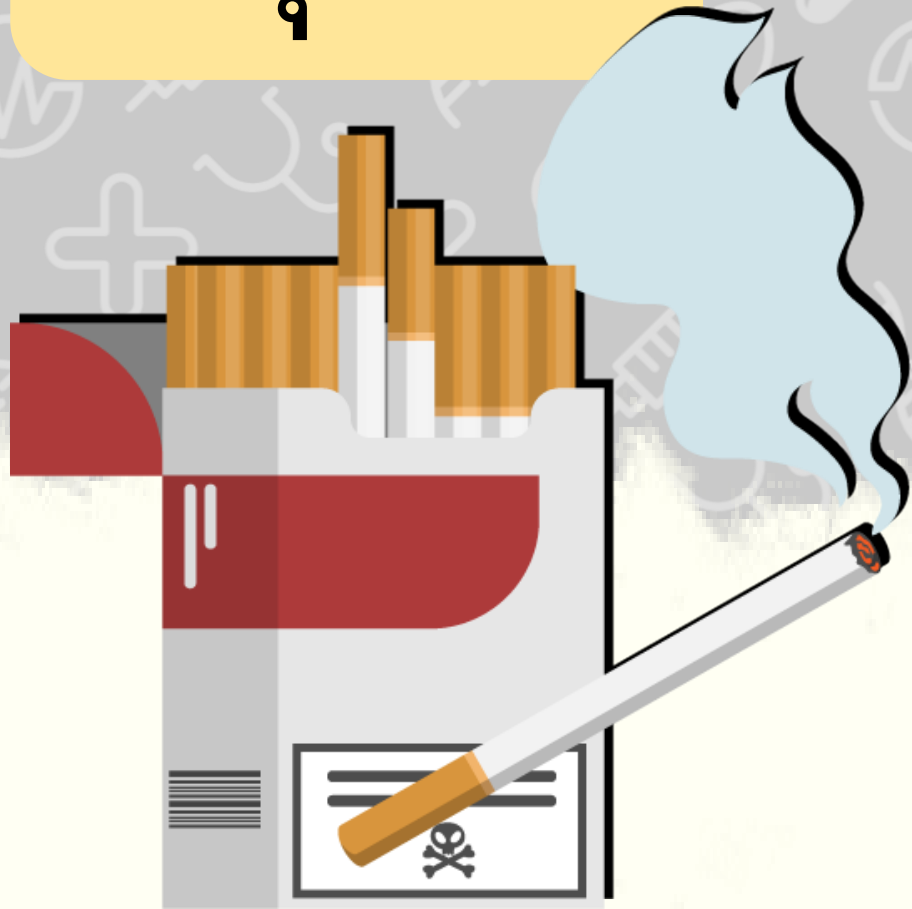


สารพิษที่สำคัญในวันบุหรี่

ไฮโดรเจนไดออกไซด์

เป็นก๊าซพิษที่ใช้ในสงคราม
ก่อให้เกิดอาการไอ มีเสมหะ
หลอดลมอักเสบเรื้อรัง

บุหรี่

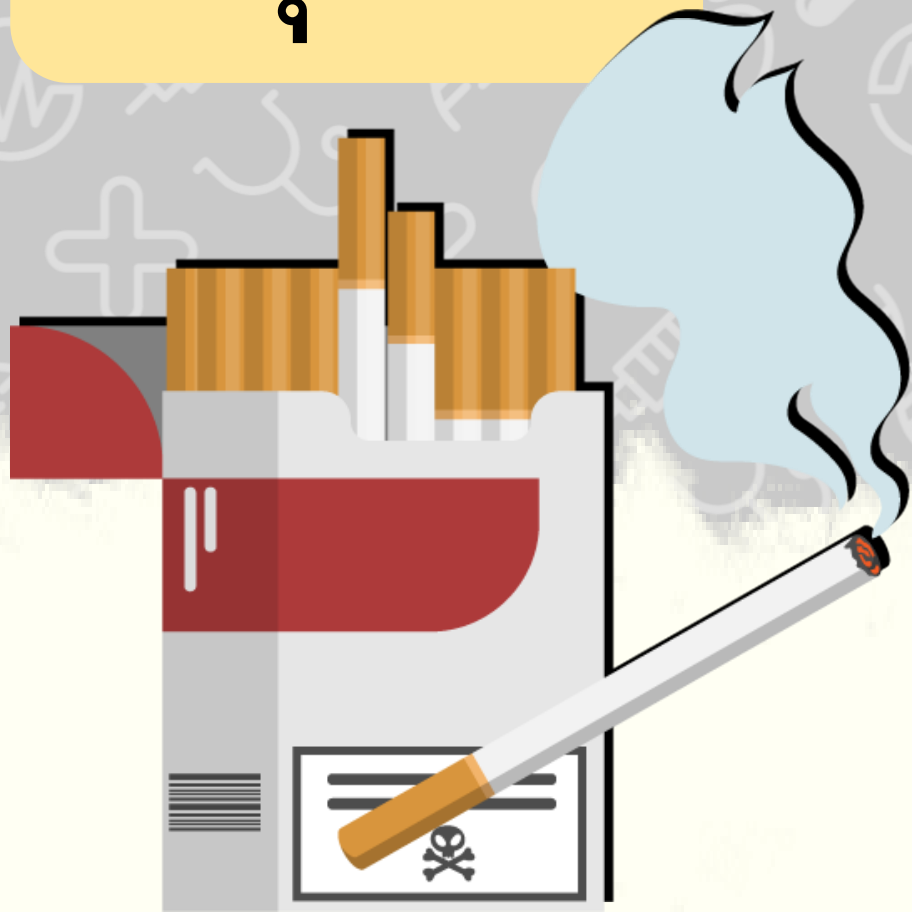


สารพิษที่สำคัญในวันบุหรี่

ไนโตรเจนไดออกไซด์

เป็นสาเหตุของโรคถุงลมโป่งพอง
เพราะไปทำลายเยื่อบุหลอดลม
ส่วนปลายและถุงลม

บุหรี่



สารพิษที่สำคัญในวันบุหรี่

โซยาไนต์

ซึ่งปกติพบในยาเบื่อหนู

สารพิษอื่น ๆ



ให้นักเรียนสังเกตภาพต่อไปนี้



ยาอี ยาเลิฟ



การเสพในระยะแรก

จะออกฤทธิ์กระตุ้นประสาท

ทำให้ตื่นตัว

ควบคุมตัวเองไม่ได้

ยาไอ ยาเลิฟ



หลังจากนั้นจะออกฤทธิ์
หลอนประสาทอย่างรุนแรง
ชอบฟังเสียงดัง แสงสี
มีอาการเคลิบเคลิ้ม
ชอบการสัมผัสแล้วโลม

ยาอี ยาเลิฟ



เมื่อหมดฤทธิ์ยา

จะมีอาการซึมเศร้า

หดหู่เป็นอย่างมาก

และมีแนวโน้มการฆ่าตัวตาย

สูงกว่าคนปกติ



ให้นักเรียนสังเกตภาพต่อไปนี้



ภาพจาก <https://hilight.kapook.com/view/213665>

ยาไอซ์



ภาพจาก <https://hilight.kapook.com/view/213665>

ออกฤทธิ์กระตุ้นประสาท

ลักษณะเป็นผลึก

คล้ายเกล็ดน้ำแข็ง

เป็น **แอมเฟตามีน**

ที่สังเคราะห์ขึ้นมาใหม่

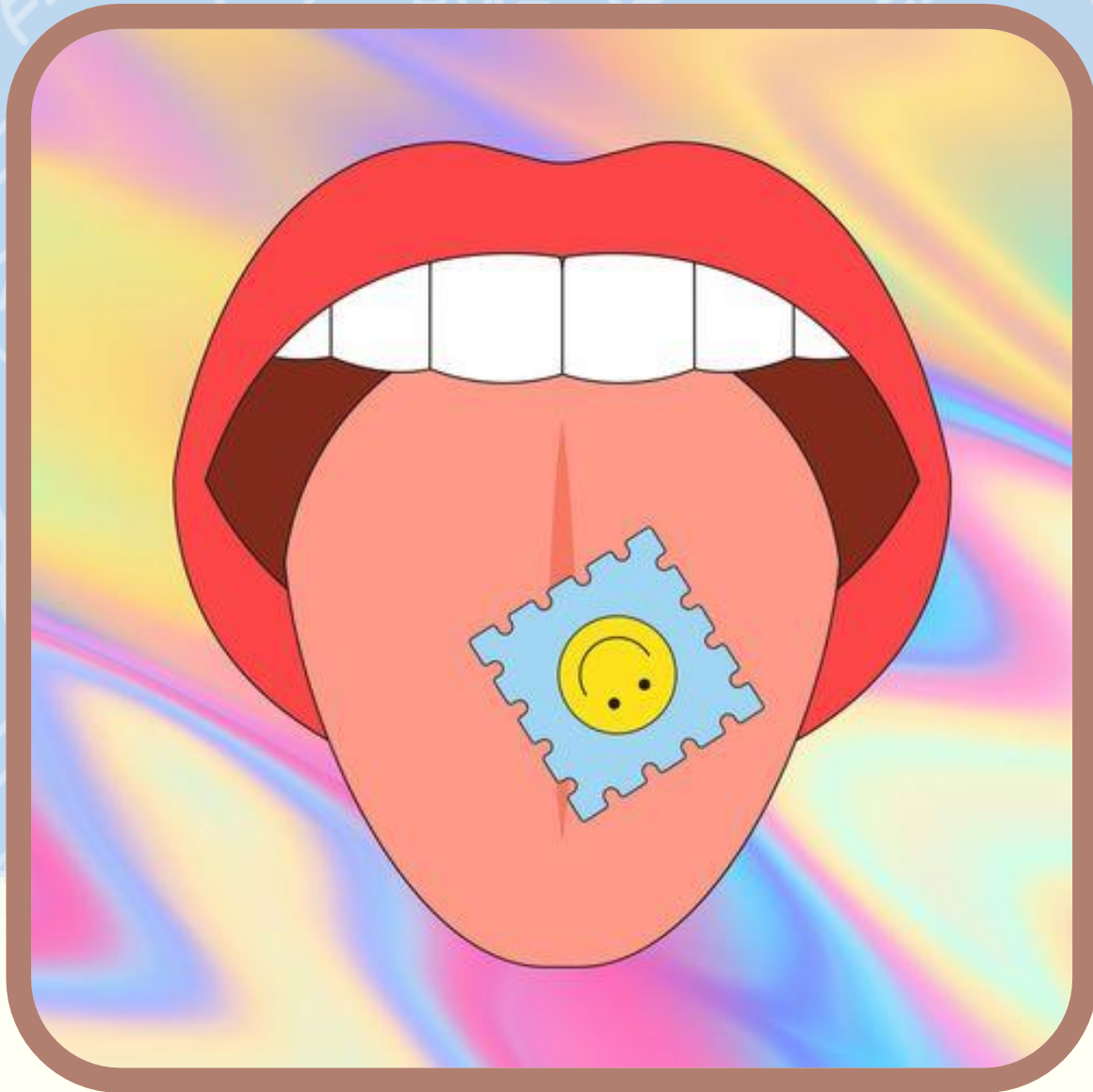
ยาไอซ์



ภาพจาก <https://hilight.kapook.com/view/213665>

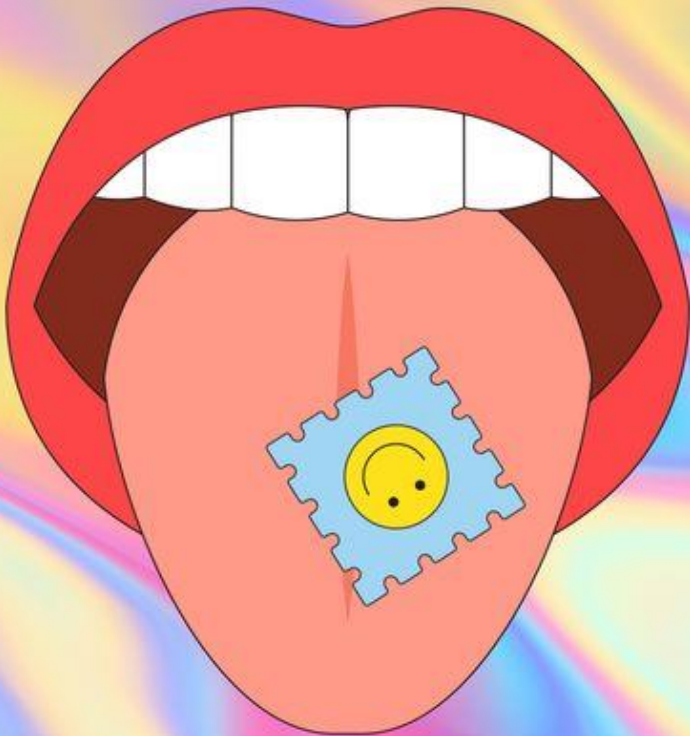
เมื่อเสพจะมีอาการตื่นตัว
ร่าเริงได้ทั้งวัน ไม่รู้สึกเหนื่อยล้า
นอนไม่หลับ ใจสั่น ก้าวร้าว
กระตุ้นความต้องการทางเพศ

หากเสพเป็นระยะเวลานาน
อาจทำให้สมองตาย ไตวาย
กล้ามเนื้อตายเฉียบพลัน



ให้นักเรียน
สังเกตภาพต่อไปนี้

LSD



ออกฤทธิ์หลอนประสาท

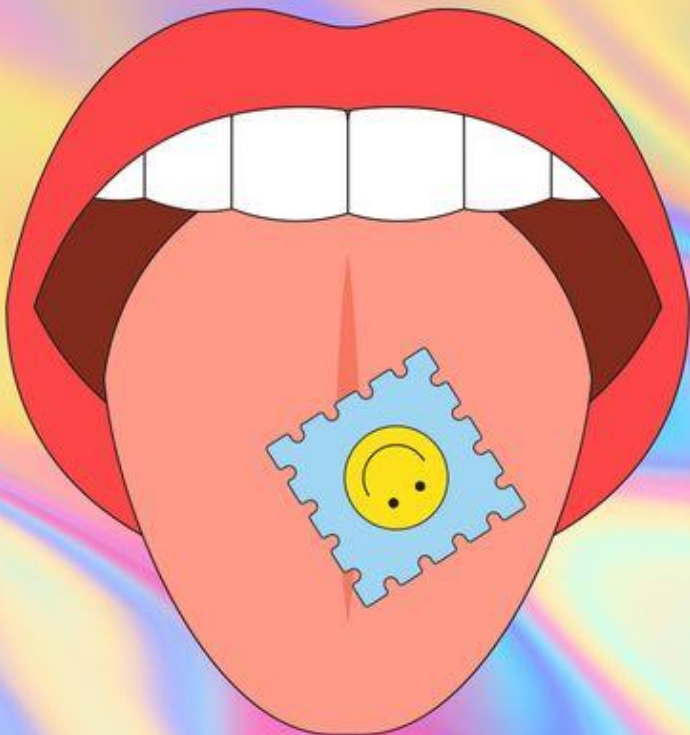
มีหลายรูปแบบ เม็ดกลม

แคปซูล แผ่นเจล

ส่วนใหญ่พบการนำ LSD

ไปหยดลงบนกระดาษ

LSD



เป็นสารที่สกัดมาจาก
กรดไลเซอจิกที่มีอยู่ในเชื้อรา

ผู้เสพจะเห็นภาพหลอน หูแว่ว
มีอาการทางจิตอย่างรุนแรง
ความดันโลหิตสูง หายใจไม่สม่ำเสมอ
จิตตกถึงขั้นทำร้ายตัวเอง

กิจกรรม ตัวฉันนั่นคือใคร



กิจกรรม ตัวฉันนั้นคือใคร

ขั้นตอนการทำกิจกรรม

๑. ให้นักเรียนแบ่งกลุ่ม จำนวน ๓ - ๔ คน
๒. ครูแจกบัตรภาพ จำนวน ๔ ภาพให้กับนักเรียน
๓. ให้นักเรียนอ่านคำใบ้ แล้วนำภาพไปติดให้ตรงกับคำใบ้



ใบงานที่ ๕

สารเสพติด

ให้นักเรียนตอบคำถามต่อไปนี้

ใบงานที่ ๕ เรื่อง สารเสพติด
หน่วยการเรียนรู้ที่ ๓ เรื่อง เสริมสร้างสมรรถภาพทางกาย ทางไกลสารเสพติด
แผนการจัดการเรียนรู้ที่ ๕ เรื่อง สารเสพติด
รายวิชาสุขศึกษาและพลศึกษา(สุขศึกษา) รหัสวิชา พ๑๖๑๐๑ ภาคเรียนที่ ๒ ชั้นประถมศึกษาปีที่ ๖

คำชี้แจง : ให้นักเรียนตอบคำถามต่อไปนี้

๑. จงบอกสารเสพติดที่นักเรียนรู้จักมาให้มากที่สุด

.....
.....
.....
.....

๒. นักเรียนคิดว่า สารเสพติดใด เป็นสารเสพติดที่ใกล้ตัวนักเรียน

.....

๓. ให้นักเรียนเลือกสารเสพติดมา ๓ ชนิดที่นักเรียนคิดว่าแพร่หลายในหมู่วัยรุ่น และอันตราย
ชื่อสารเสพติด.....

รายละเอียด.....

ลักษณะ.....

.....

การออกฤทธิ์ต่อร่างกาย.....

.....

.....

.....

.....

.....

.....

.....

ชื่อ - สกุล.....
ชั้น.....เลขที่.....



สามารถดาวน์โหลดได้ที่ www.dltv.ac.th

ใบงานที่ ๕

เรื่อง สารเสพติด

คำชี้แจง : ให้นักเรียนตอบคำถามต่อไปนี้

๑. จงบอกสารเสพติดที่นักเรียนรู้จักมาให้มากที่สุด

๒. นักเรียนคิดว่า สารเสพติดใด เป็นสารเสพติดที่ใกล้ตัวนักเรียน



ใบงานที่ ๕

เรื่อง สารเสพติด

๓. ให้นักเรียนเลือกสารเสพติดมา ๑ ชนิดที่นักเรียนคิดว่าแพร่หลายในหมู่วัยรุ่น และอันตราย
ชื่อสารเสพติด.....

วาดภาพ

ลักษณะ.....

การออกฤทธิ์ต่อร่างกาย.....



คำชี้แจง

ในการทำกิจกรรมนักเรียน

- ให้นักเรียนทำใบงานที่ ๕
เรื่อง สารเสพติด



คำชี้แจง

บทบาทครูปลายทาง

- ให้คุณครูอธิบายขั้นตอนการทำกิจกรรมอย่างละเอียดอีกครั้ง
- ให้คำแนะนำและควบคุมดูแลนักเรียนตลอดการทำกิจกรรม



สรุปบทเรียน



คำถาม



นักเรียนคิดว่า

สารเสพติดมีผลเสีย

ต่อร่างกายหรือไม่



คำถาม



นักเรียนคิดว่า

สารเสพติดมีผลดี

ต่อร่างกายบ้างหรือไม่



คำถาม



นักเรียนคิดว่าตนเอง
มีโอกาสดัดสารเสพติด
ได้หรือไม่



สารเสพติด



บุหรี่



ยาอี ยาเลิฟ



ยาไอซ์

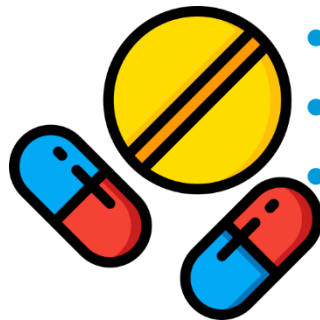


LSD



บทเรียนครั้งต่อไป

สาเหตุของการ ติดสารเสพติด





สิ่งที่ต้องเตรียม



ใบงานที่ ๒

เรื่อง สาเหตุของ

การติดสารเสพติด

สามารถดาวน์โหลดได้ที่ www.dltv.ac.th

