

# รายวิชา ประวัติศาสตร์

รหัสวิชา สด๖๑๐๒ ชั้นประถมศึกษาปีที่ ๖


เรื่อง ภูมิปัญญาสมัยรัตนโกสินทร์  
ด้านสถาปัตยกรรม

ครูผู้สอน ครูอาทิตย์ ศรีรุ่ง



ภูมิปัญญาสามัคคีรัตนโกสินทร์  
ด้านสถาปัตยกรรม





จุดประสงค์

**นักเรียนวิเคราะห์ห้สังคม  
จากสถาปัตยกรรมที่สำคัญ  
สมัยรัตนโกสินทร์ได้**









ขอบคุณแหล่งที่มา

“ภาพนี้ใช้สำหรับประกอบการเรียนการสอนเท่านั้น”





ขอบคุณแหล่งที่มา “ภาพนี้ใช้สำหรับประกอบการเรียนการสอนเท่านั้น”



# สถาปัตยกรรม

เป็นผลงานศิลปะที่แสดงออก  
ด้วยการก่อสร้างสิ่งก่อสร้าง อาคาร  
วัด วัง ที่อยู่อาศัยต่าง ๆ



# สมัย รัชกาลที่ ๑







# รัชกาลที่ ๑







พระบรมมหาราชวัง





วัดพระแก้ว





ขอบคุณแหล่งที่มา “ภาพนี้ใช้สำหรับประกอบการเรียนการสอนเท่านั้น”





ขอบคุณแหล่งที่มา “ภาพนี้ใช้สำหรับประกอบการเรียนการสอนเท่านั้น”





ขอบคุณแหล่งที่มา “ภาพนี้ใช้สำหรับประกอบการเรียนการสอนเท่านั้น”





ขอบคุณแหล่งที่มา “ภาพนี้ใช้สำหรับประกอบการเรียนการสอนเท่านั้น”





พระที่นั่งจักรีมหาปราสาท





# พระที่นั่งดุสิตมหาปราสาท

ขอบคุณแหล่งที่มา “ภาพนี้ใช้สำหรับประกอบการเรียนการสอนเท่านั้น”



# สมัย รัชกาลที่ ๓







# รัชกาลที่ ๓

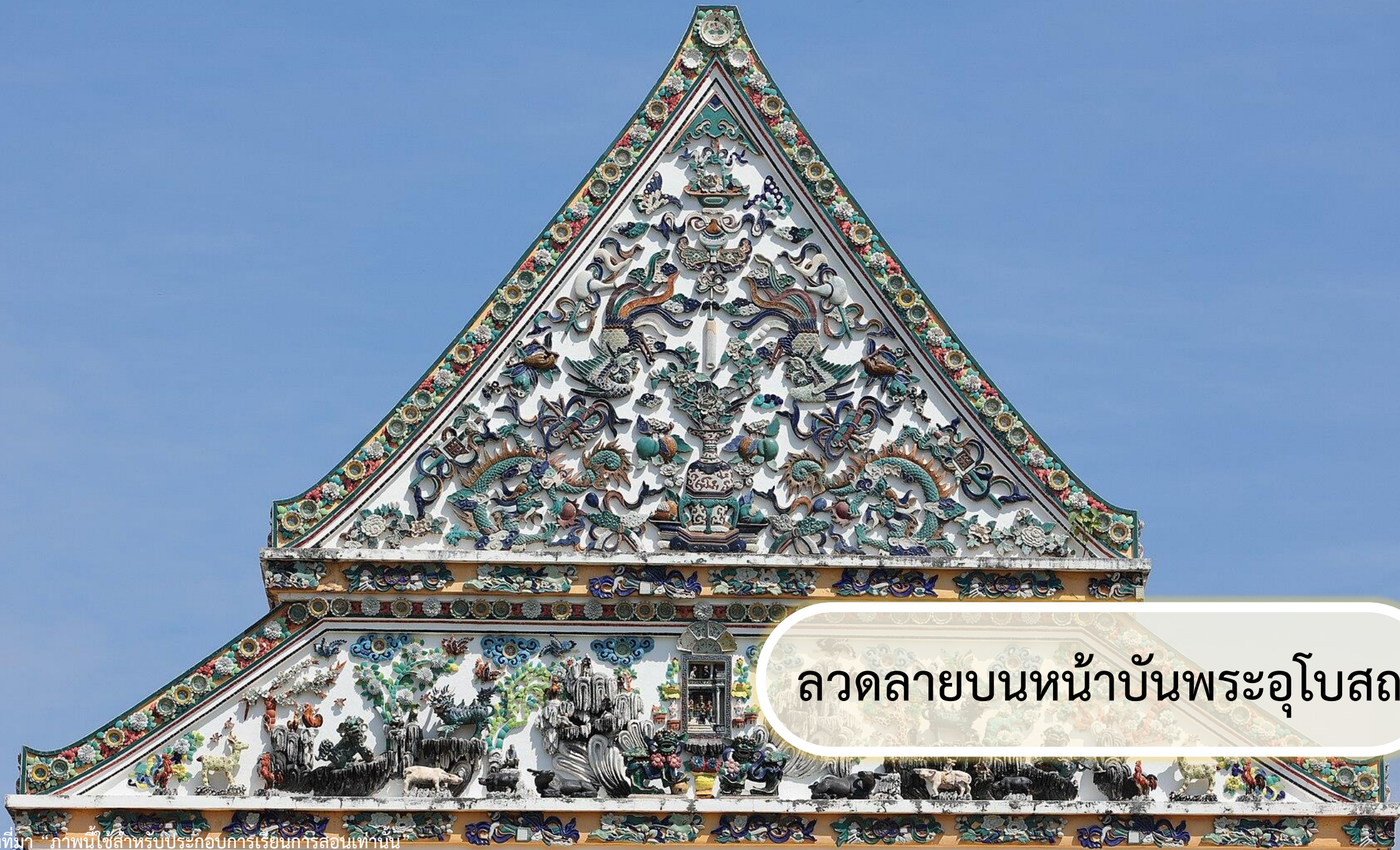






## วัดราชโอรสารามราชวรวิหาร





# ลวดลายบนหน้าบ้านพระอุโบสถ





ขอบคุณแหล่งที่มา “ภาพนี้ใช้สำหรับประกอบการเรียนการสอนเท่านั้น”





ขอบคุณแหล่งที่มา “ภาพนี้ใช้สำหรับประกอบการเรียนการสอนเท่านั้น”






# วิหารพระพุทธไสยาสน์

ขอบคุณแหล่งที่มา “ภาพนี้ใช้สำหรับประกอบการเรียนการสอนเท่านั้น”





# ลวดลายหน้าบันพระวิหารพระพุทธไสยาสน์

ขอบคุณแหล่งที่มา “ภาพนี้ใช้สำหรับประกอบการเรียนการสอนเท่านั้น”





# ศาลาการเปรียญ หรือ วิหารพระนั่ง

ขอบคุณแหล่งที่มา “ภาพนี้ใช้สำหรับประกอบการเรียนการสอนเท่านั้น”



# วิหารพระยืน



# สมัย รัชกาลที่ ๕







# รัชกาลที่ ๓







อุทยานประวัติศาสตร์พระนครคีรี

อุทยานประวัติศาสตร์พระนครคีรี





# พระที่นั่งเพชรภูมิไพโรจน์

ขอบคุณแหล่งที่มา “ภาพนี้ใช้สำหรับประกอบการเรียนการสอนเท่านั้น”





# พระที่นั่งราชธรรมสภา

ขอบคุณแหล่งที่มา “ภาพนี้ใช้สำหรับประกอบการเรียนการสอนเท่านั้น”





# พระที่นั่งเวชยันตวิเชียรปราสาท

ขอบคุณแหล่งที่มา “ภาพนี้ใช้สำหรับประกอบการเรียนการสอนเท่านั้น”





# หอจตุเวทปรีตพิจน์

ขอบคุณแหล่งที่มา “ภาพนี้ใช้สำหรับประกอบการเรียนการสอนเท่านั้น”





# พระธาตุจอมเพชร

ขอบคุณแหล่งที่มา “ภาพนี้ใช้สำหรับประกอบการเรียนการสอนเท่านั้น”





# หอชัชวาลเวียงชัย

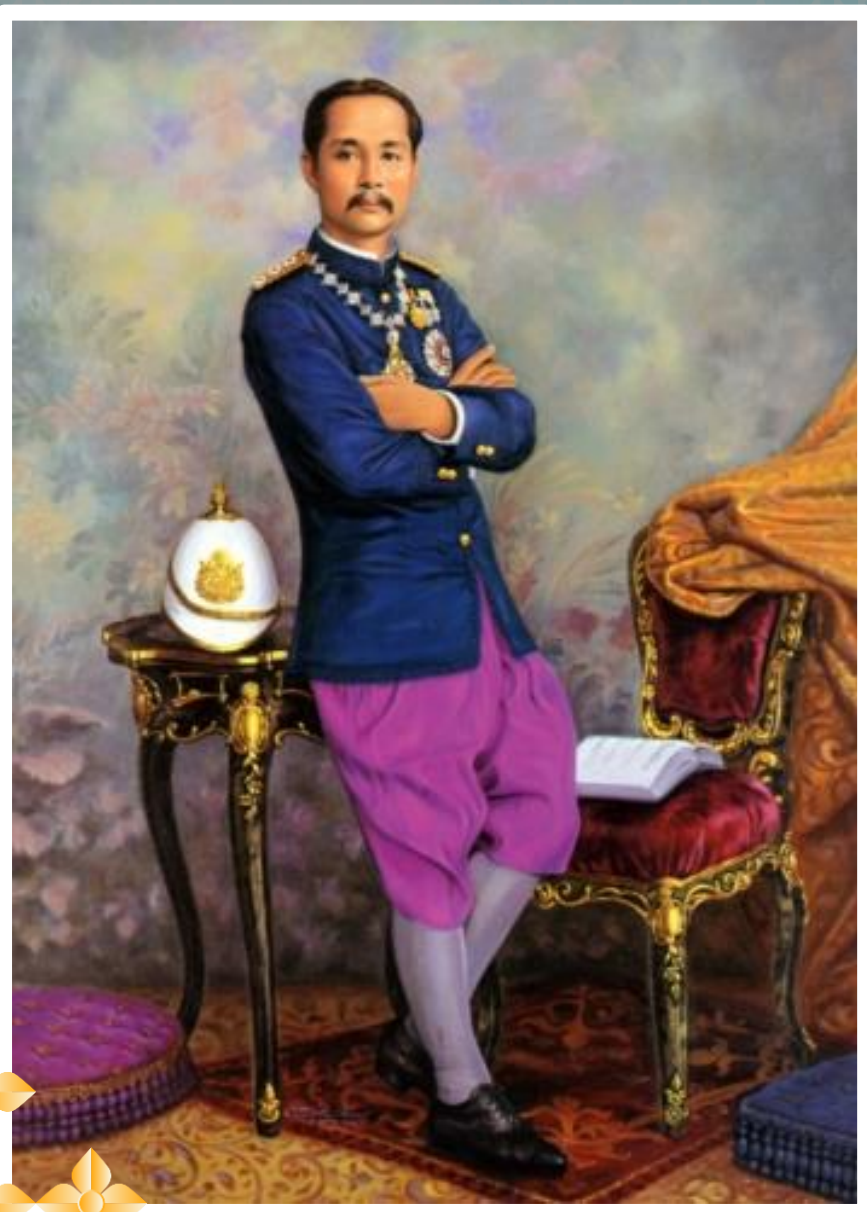
ขอบคุณแหล่งที่มา “ภาพนี้ใช้สำหรับประกอบการเรียนการสอนเท่านั้น”



# สมัย รัชกาลที่ ๕







# รัชกาลที่ ๕





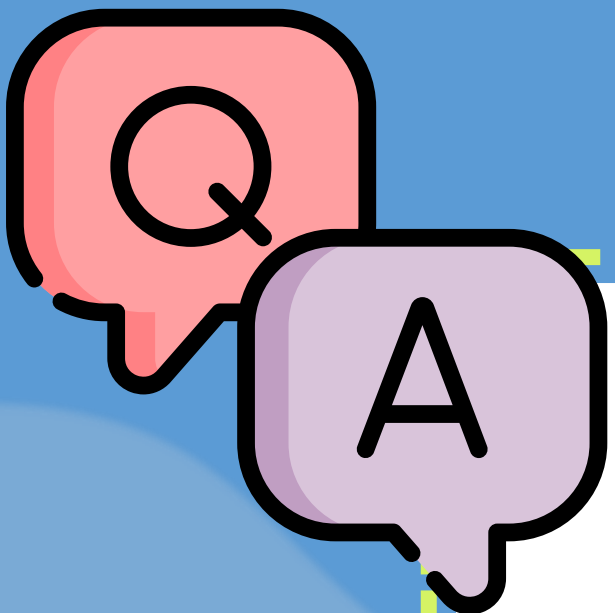






ขอบคุณแหล่งที่มา “ภาพนี้ใช้สำหรับประกอบการเรียนการสอนเท่านั้น”





ทำไมสมัยรัชกาลที่ ๓ จึงเกิด  
ศิลปะแบบพระราชนิยมขึ้น





# “แฟนพันธุ์แท้สถาปัตยกรรมไทย”

ครูนำเสนอภาพสถาปัตยกรรมไทย  
ในสมัยรัตนโกสินทร์ จำนวน ๑๐ ภาพ โดยมี  
แผ่นป้ายป้ายจิ๊กซอว์ปิดอยู่และให้นักเรียน  
เลือกเปิดแผ่นป้ายป้ายจิ๊กซอว์ ๒ แผ่น  
แล้วทายชื่อว่าเป็นสถาปัตยกรรมใด





๑

๒

๓

๔

๕

๖

๗

๘

๙

๑๐

๑๑

๑๒

๑๓

๑๔

๑๕

๑๖

๑๗

๑๘

๑๙

๒๐













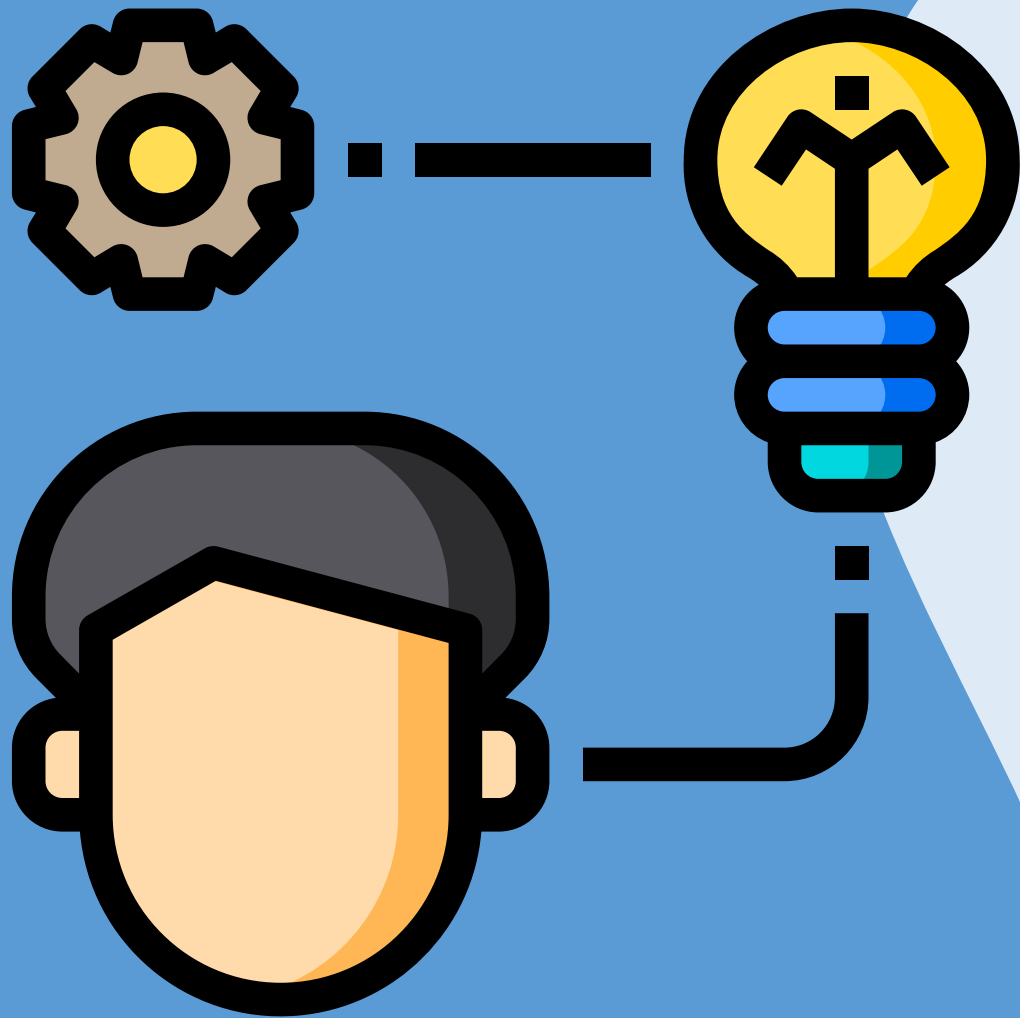












ครูให้นักเรียนทำใบงาน

เรื่อง

ภูมิปัญญาสมัยรัตนโกสินทร์  
ด้านสถาปัตยกรรม



# คำชี้แจง

## คำชี้แจงกิจกรรมนักเรียน

นักเรียนทำใบงานเรื่อง ภูมิปัญญา  
สมัยรัตนโกสินทร์ ด้านสถาปัตยกรรม  
โดยให้นักเรียนติดภาพภูมิปัญญาไทย  
สมัยรัตนโกสินทร์ ด้านสถาปัตยกรรมหรือ  
หัตถกรรม ที่นักเรียนสนใจมา ๑ ภาพ  
แล้วตอบคำถาม

## คำชี้แจงบทบาทครูปลายทาง

๑. ครูให้นักเรียนทำใบงาน
๒. ครูให้นักเรียนลงมือทำใบงานได้
๓. ครูให้ความช่วยเหลือ  
นักเรียนตามความเหมาะสม









๑. ภาพนี้คือภาพอะไร

.....

๒. เป็นสถาปัตยกรรมในสมัยรัชกาลใด

.....

๓. มีลักษณะเด่นหรือเอกลักษณ์อย่างไร

.....

.....

.....





ภูมิปัญญาสมัยรัตนโกสินทร์  
ด้านสถาปัตยกรรม



รัชกาลที่ ๑ :

วัดพระแก้ว พระบรมมหาราชวัง

รัชกาลที่ ๓ : วัดราชโอรส

รัชกาลที่ ๔ : พระนครคีรี

รัชกาลที่ ๕ : พระที่นั่งอนันตสมาคม





บทเรียนครั้งต่อไป

# ภูมิปัญญาสามัยรัตนโกสินทร์ ด้านประติมากรรมและจิตรกรรม

สามารถดาวน์โหลดได้ที่ [www.dltv.ac.th](http://www.dltv.ac.th)

