

รายวิชา ศิลปะ

รหัสวิชา ศ๑๔๑๐๑
ชั้นประถมศึกษาปีที่ ๔

เรื่อง สีสื่ออารมณ์

ครูผู้สอน ครูทินกร ปิ่นทอง



ความรู้สึกของฉันในวันนี้

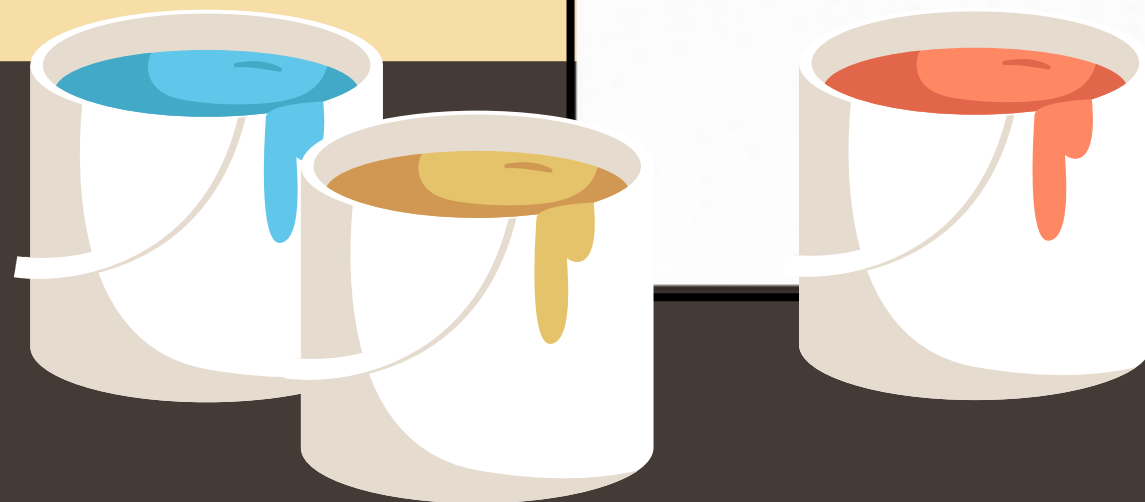


ให้นักเรียนเลือกใช้สีแทนอารมณ์ของตนเอง



กิจกรรม ต้นไม้สื่ออารมณ์

- ให้นักเรียนเลือกสีแทนความรู้สึกตนเอง
มาระบายบนต้นไม้





สิ่งที่จะได้เรียนรู้

- สีกับอารมณ์ความรู้สึก
- การใช้สีเพื่อถ่ายทอดความรู้สึก
- การเลือกใช้วรรณะสีในภาพวาด

จับคู่สีหลักกับภาพวาด



๑. ผจญภัยในป่าดงดิบ

๒. ท่องทานตะวัน

๓. ความรักของฉันทัน

๔. อุฐน้อยยท่องทะเลทราย

๕. เพื่อนใต้มหาสมุทร



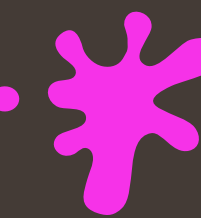
สีเหลือง



สีฟ้า



สีเขียว



สีชมพู



สีน้ำตาล

การ์ตูนสื่ออารมณ์



ร่าเริง



โมโห



สุขุม



เศร้า



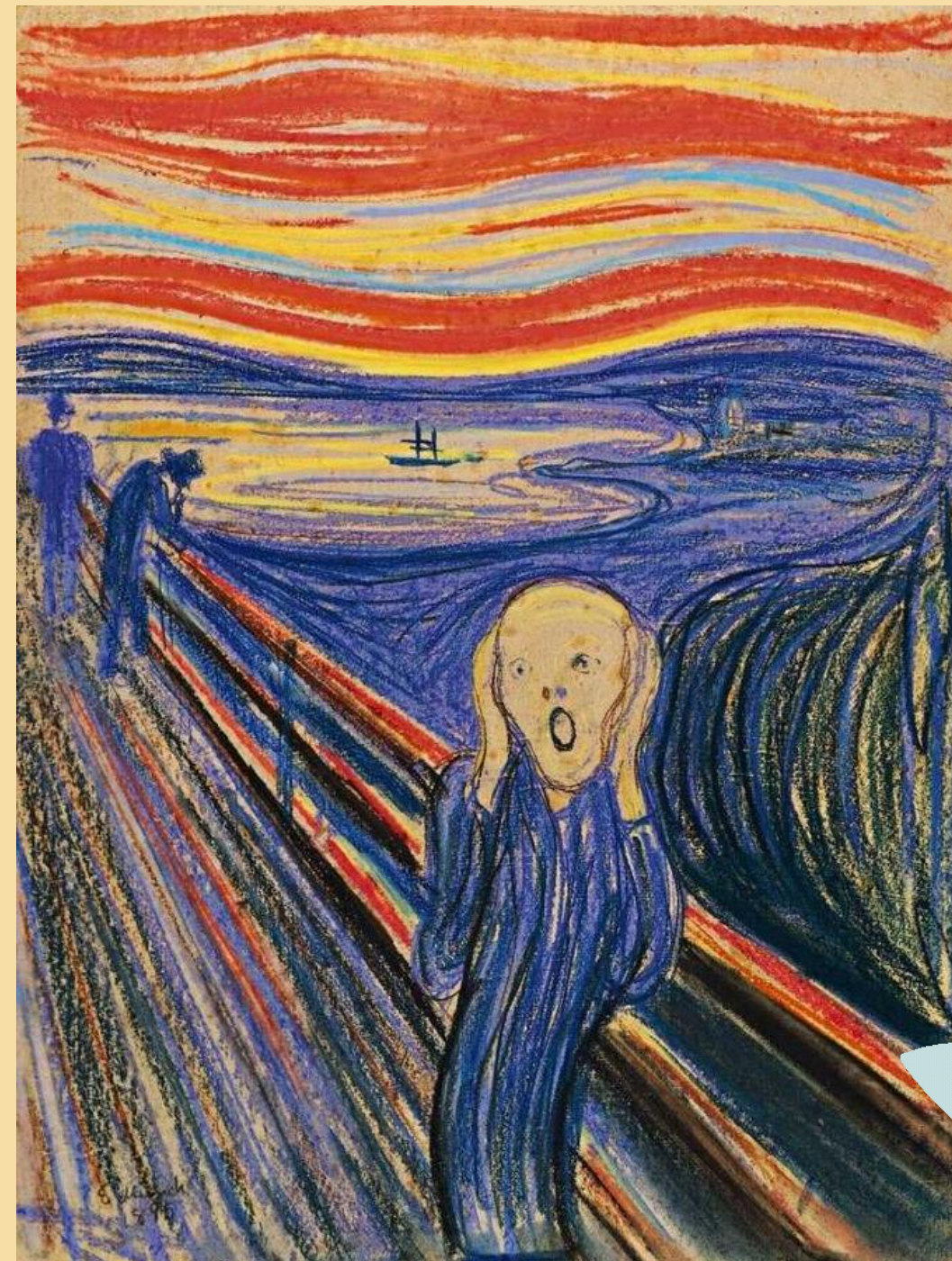
สดชื่น

นักเรียนแต่ละกลุ่มนำตัวการ์ตูนไประบายสีเพื่อถ่ายทอดความรู้สึกตามชื่อของตัวการ์ตูน

สนทนาภาษาศิลป์

- ให้นักเรียนวิเคราะห์ความรู้สึกจากภาพนี้

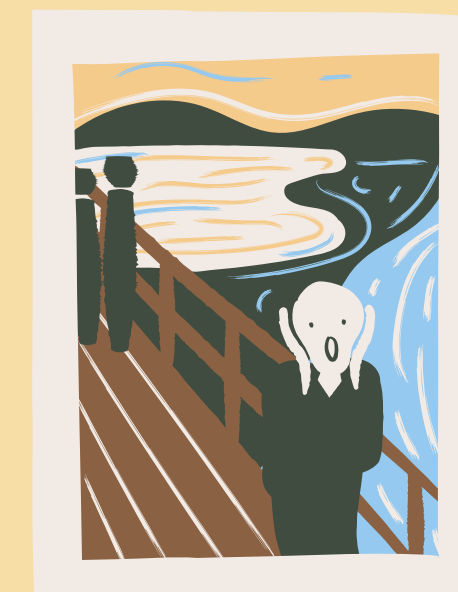
ผลงาน The Scream
ศิลปิน Edvard Munch



<https://th.wikipedia.org/wiki/เสียงกรีดร้อง>



เกร็ดศิลป์



นักเรียนสามารถให้อารมณ์ ความรู้สึกแตกต่างกัน ขึ้นอยู่กับ
ประสบการณ์ ความชอบ และรสนิยมของแต่ละบุคคล



อิทธิพลของสีที่มีต่อความรู้สึก

สีมีอิทธิพลต่อคนในสังคม รวมถึงความเชื่อต่าง ๆ การใช้สีเพื่อสื่อความหมายจึงมีความสำคัญต่อความรู้สึกของมนุษย์มาก สีสดใสใส สื่อถึงความสุข สนุก สดชื่น สีเทา สีดำ ก็สื่อถึงความเศร้าหมอง แต่ในบางครั้งโทนสีเข้ม สีดำ สีน้ำเงิน ก็สื่อถึงความสุขุม ความลึกถึบ น่าค้นหาด้วย ทั้งนี้การสื่อความหมายอาจขึ้นอยู่กับบริบทที่ใช้ใน



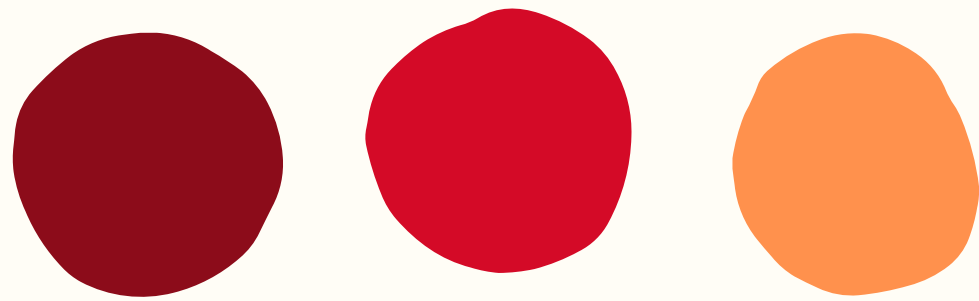
อิทธิพลของเส้นที่มีต่อความรู้สึก

สีมีอิทธิพลต่อคนในสังคมรวมถึงความเชื่อต่าง ๆ การใช้สีเพื่อสื่อความหมายจึงมีความสำคัญต่อความรู้สึกของมนุษย์มาก สีสดใสสื่อถึงความสุข สนุก สดชื่น ส่วนสีเทา สีดำ ก็สื่อถึงความเศร้าหมอง แต่ในบางครั้งโทนสีเข้ม สีดำ สีน้ำเงิน ก็สื่อถึงความสุขุม ความลึกลับ น่าค้นหาด้วย ทั้งนี้การสื่อความหมายอาจขึ้นอยู่กับบริบทที่ใช้

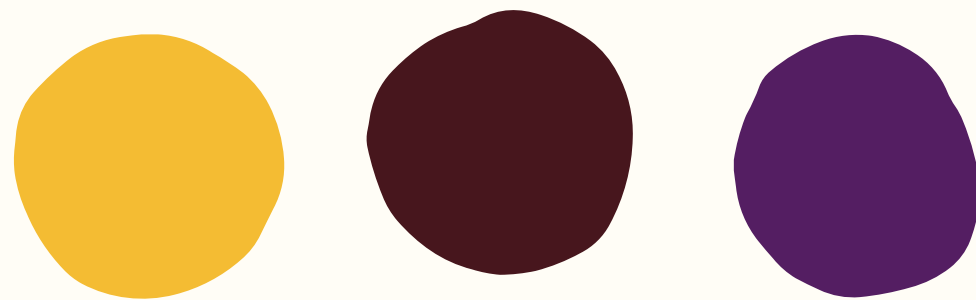


ทบทวนความรู้เดิม

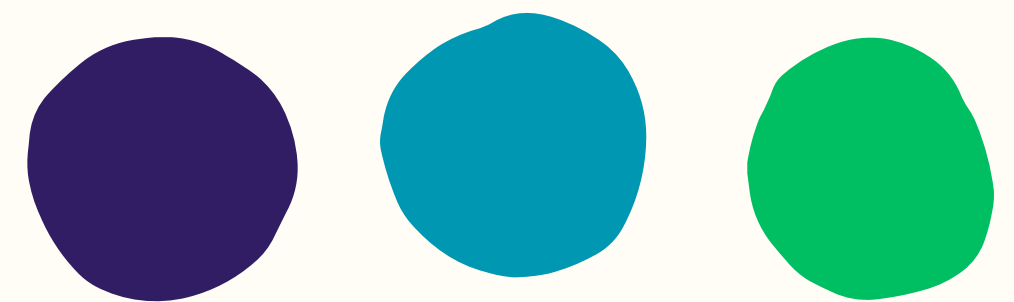
สีวรรณะอุ่น



สีกลาง




สีวรรณะเย็น






สีฟ้า ความหมายและความรู้สึก



สีฟ้า ให้ความรู้สึกสงบ สุขุม สุภาพ หนักแน่น
เคร่งขรึม ละเอียดยรอบคอบ สง่างาม มีศักดิ์ศรี สูงศักดิ์
เป็นระเบียบถ่อมตน สามารถลดความตื่นเต้น
และช่วยทำให้มีสมาธิ แต่ถ้ามีสีน้ำเงินเข้มเกินไป
ก็จะทำให้รู้สึกซึมเศร้าได้





สีเขียว ความหมายและความรู้สึก

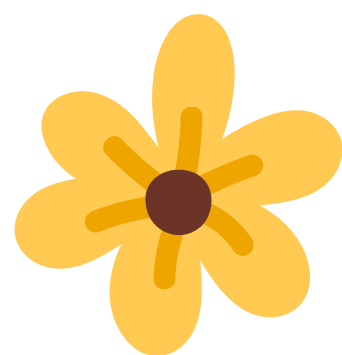
สีเขียว เป็นสีในวรรณะเย็น จะสร้างความรู้สึกเย็น
สบาย ใช้เป็นสีที่ช่วยผ่อนคลายความเครียดได้
ให้ความรู้สึก สงบ เงียบ ร่มรื่น ร่มเย็น การพักผ่อน
การผ่อนคลาย ธรรมชาติ ความปลอดภัย



ศิลปะสื่อ ความหมายและความรู้สึก



ศิลปะสื่อ เป็นสื่อแห่งความเบิกบาน ไร้อารมณ์
และเรียกร้องความสนใจ ให้ความรู้สึกแจ่มใส
ความสดใส ความร่าเริง ความเบิกบานสดชื่น
ความสนุกสนาน การแผ่กระจาย อำนาจบารมี



The background features several red paint splashes of varying sizes and shapes. On the right side, there is a red paint tube with a white cap and a red brush with a blue handle. The text is centered in a dark red brushstroke.

สีแดง ความหมายและความรู้สึก

สีแดง เป็นสีที่สร้างความตื่นเต้น และกระตุ้นสมอง

สีแดงปานกลางแสดงถึงความมีสุขภาพดี ความมีชีวิต

ความรัก ความสำคัญ ความอุดมสมบูรณ์ ความมั่นคง



สีชมพู ความหมายและความรู้สึก

สีชมพู เป็นเฉดสีแดง แต่มีสีขาวยผสมเล็กน้อย

น่าทะนุถนอม สงบเยือกเย็น ให้ความรู้สึกถึงความอบอุ่น

แต่เป็นสีที่ทำให้พลังและอบอุ่นใจ

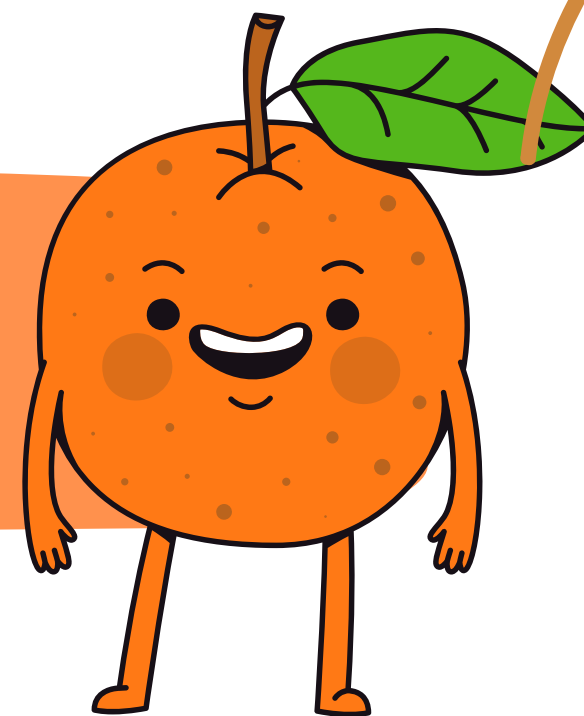




สีม่วง ความหมาย
และความรู้สึก

สีม่วง ให้ความรู้สึก มีเสน่ห์ น่าติดตาม เร้นลับ
ซ่อนเร้น มีอำนาจ มีพลังแฝงอยู่ ความรัก ความเศร้า
ความผิดหวัง ความสงบ ความสูงศักดิ์

สีส้ม ความหมาย
และความรู้สึก



สีส้ม ให้ความรู้สึกร้อน ความอบอุ่น ความสดใส

มีชีวิตชีวา วัยรุ่น ความคึกคะนอง การปลดปล่อย

ความเปรี้ยว การระวัง เป็นสีที่เราความรู้สึก



สีน้ำตาล ความหมาย
และความรู้สึก

สีน้ำตาล ให้ความรู้สึกอบอุ่น ได้พักผ่อน แต่ควรใช้
ร่วมกับสีส้ม เหลือง หรือสีทอง เพราะถ้าใช้สีน้ำตาล
เพียงสีเดียว อาจทำให้เกิดความรู้สึกหดหู่ได้

สีเทา ความหมายและความรู้สึก

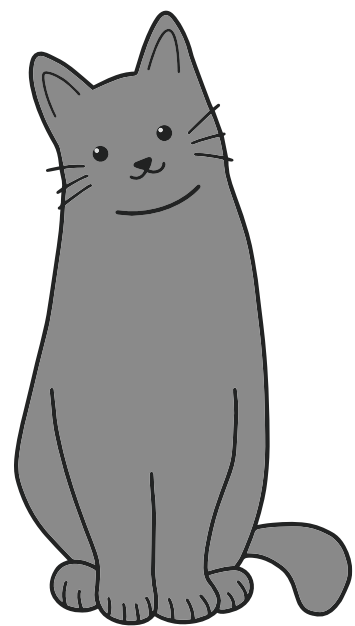
สีเทา ให้ความรู้สึก เศร้า อาลัย ท้อแท้ ความลึกลับ

ความหดหู่ ความชรา ความสงบ สุภาพ สุขุม ถ่อมตน

สีนี้มีข้อดีคือทำให้เย็น แต่สร้างการสร้างความรู้สึก

หม่นหมองได้ ควรใช้ร่วมกับสีที่มีความสดใสโทนสว่าง

อย่างน้อยหนึ่งสี



ความหมายของสีในแบบของฉัน

ทุกสีมีความหมาย แล้วแต่ใคร
จะนิยามในแบบของตนเอง บางสี
คนให้ความหมายแง่ลบ แต่ฉันจะ
ให้ความหมายในแง่บวกก็ได้



วรรณະลี

วรรณະลี คือ การแยกคุณลักษณะของกลุ่มลี ประกอบไปด้วยวรรณะลีอ่อนกับวรรณะลีเย็น ที่ให้ความรู้สึกร้อน - เย็น ซึ่งมีความแตกต่างกันอย่างเด่นชัด แต่ละกลุ่มให้อิทธิพลทางด้านอารมณ์ของมนุษย์

กลุ่มสีให้ความรู้สึกอ่อน



กลุ่มสีให้ความรู้สึกเย็น

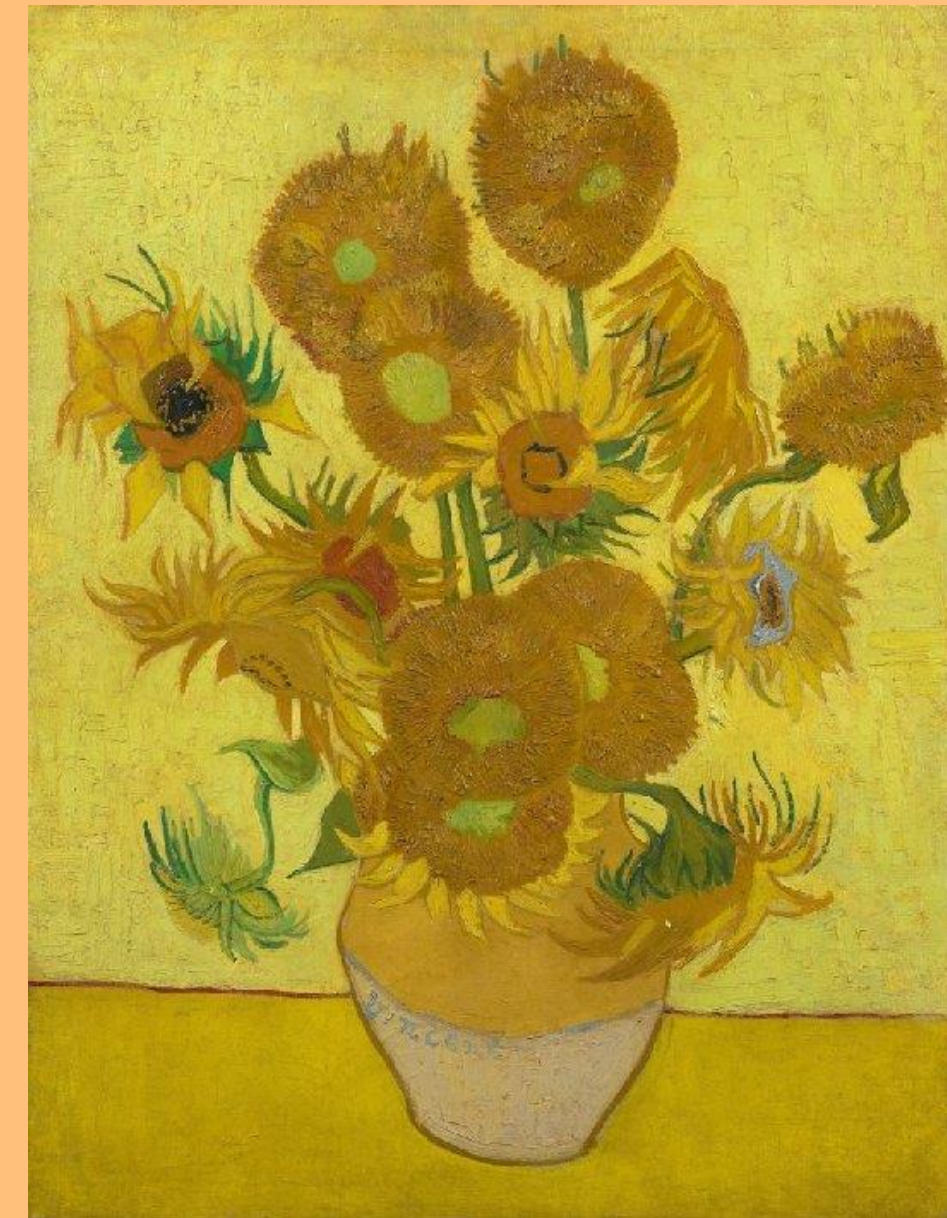


การแบ่งวรรณะสี



สีวรรณะอุ่น

สีวรรณะอุ่น คือชุดสีที่ประกอบด้วย
สีส้มเหลือง สีส้ม สีส้มแดง สีแดง และ
สีม่วงแดง ให้ความรู้สึกตื่นตา มีพลัง
อบอุ่น สนุกสนาน และดึงดูดความสนใจ
ได้ดี การสร้างสรรค์ผลงานควรมีสี
วรรณะเย็นประกอบด้วย จึงจะทำให้
ภาพมีความน่าสนใจมากขึ้น



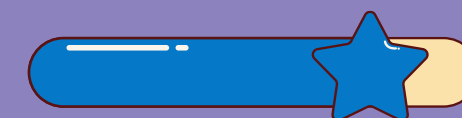
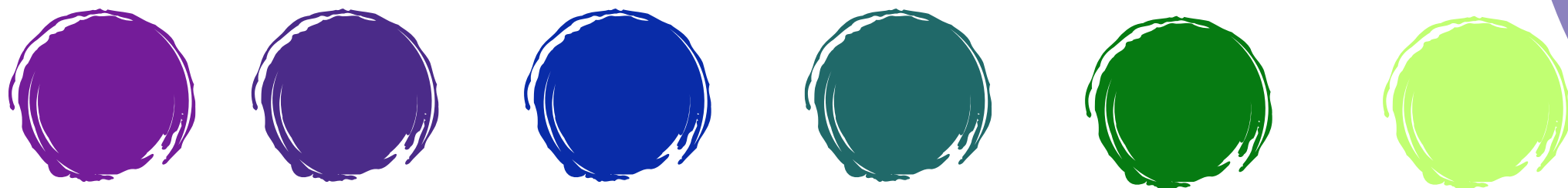
สีวรรณะเย็น

สีวรรณะเย็น ประกอบด้วย สีเหลือง
สีเขียวเหลือง สีเขียว สีเขียวน้ำเงิน สีนํ้าเงิน
สีม่วงน้ำเงิน และสีม่วง ส่วนสีอื่น ๆ ถ้าหนัก
ไปทางสีน้ำเงินและสีเขียวก็เป็นสีวรรณะเย็น
สีวรรณะเย็นให้ความรู้สึกเย็น สดชื่น

ในขณะที่เดียวกันก็ให้ความรู้สึกเศร้า
น่ากลัว สงบ และสุขุมด้วย



ที่มาภาพ https://th.wikipedia.org/wiki/พินเซนต์_พิน_โคค





กิจกรรมทำใบงาน

ให้นักเรียนทำใบงานที่ ๒ เรื่อง วรรณะสีสื่อความรู้สึก



ใบงานที่ ๒ เรื่อง วรรณะสีสื่ออารมณ์
หน่วยการเรียนรู้ที่ ๖ เรื่อง พื้นฐานงานศิลป์
แผนการจัดการเรียนรู้ที่ ๓ เรื่อง สีสื่ออารมณ์
รายวิชา ศิลปะ รหัสวิชา ศ๑๔๑๐๑ ภาคเรียนที่ ๒ ชั้นประถมศึกษาปีที่ ๔

คำชี้แจง ให้นักเรียนวาดภาพเพิ่มเติม และใช้สีไม่ระบายเพื่อถ่ายทอดความรู้สึกตามหัวข้อต่อไปนี้

ความรู้สึกร่าเริง สนุกสนาน มีความสุข	ความรู้สึกสงบ สบาย สดชื่น เยือกเย็น
	
สีที่ใช้.....	สีที่ใช้.....

เฉลยใบงาน

ให้นักเรียนนำเสนอผลงาน



เฉลยใบงานที่ ๒ เรื่อง วรรณคดีสี่อารมณ์
หน่วยการเรียนรู้ที่ ๖ เรื่อง พื้นฐานงานศิลป์
แผนการจัดการเรียนรู้ที่ ๓ เรื่อง สี่อารมณ์
รายวิชา ศิลปะ รหัสวิชา ศ๑๔๑๐๑ ภาคเรียนที่ ๒ ชั้นประถมศึกษาปีที่ ๔

คำชี้แจง ให้นักเรียนวาดภาพเพิ่มเติม และใช้สีไม้ระบายเพื่อถ่ายทอดความรู้สึกตามหัวข้อต่อไปนี้

ความรู้สึกร่าเริง สนุกสนาน มีความสุข	ความรู้สึกสงบ สบาย สดชื่น เยือกเย็น
A colorful illustration of a mushroom-shaped house with a yellow door and windows. The house is surrounded by green grass and other mushrooms. The sky is bright purple with a smiling sun, orange clouds, and a small yellow house on a mushroom stem.	A colorful illustration of a mushroom-shaped house with a purple door and windows. The house is surrounded by green grass and other mushrooms. The sky is dark blue with a crescent moon, yellow stars, and a small yellow house on a mushroom stem.
สีที่ใช้ สีเหลือง สีส้ม สีแดง สีชมพู สีม่วง สีส้ม	สีที่ใช้ สีน้ำเงิน สีฟ้า สีเขียว สีเหลือง สีม่วง สีขาว

สรุปบทเรียน



ปัจจัยที่ส่งผลต่ออารมณ์หรือความรู้สึก
ต่อผลงานทัศนศิลป์ คือ “ทัศนธาตุ”
โดยเฉพาะ สี และวรรณะของสี

คติสอนใจ จากศิลปิน



ที่มาภาพ <https://www.sanook.com/news/๙๒๘๙๘๗๘/>

“ศิลปะไม่ได้มีไว้ให้เข้าใจ
แต่มีไว้ให้รู้สึก”

อ.ถวัลย์ ดัชนี

บทเรียนครั้งต่อไป

เรื่อง แต่งเงาสร้างมิติ

สิ่งที่ต้องเตรียม

ใบงานที่ ๓ ภาพลวงตา

อุปกรณ์วาดเขียน และดินสอสี

