

# รายวิชา สังคมศึกษา

รหัสวิชา สด๖๑๐๑ ชั้นประถมศึกษาปีที่ ๖

พุทธสาวกและพุทธศาสนิกชนตัวอย่าง

ครูผู้สอน ครูอาทิตย์ ศรีรุ่ง





พุทธสาวกและ

พุทธศาสนิกชนตัวอย่าง





# จุดประสงค์

นักเรียนวิเคราะห์คุณธรรมที่ควรยึดถือ  
เป็นแบบอย่างของพระราชา  
และพ่อขุนรามคำแหงได้ถูกต้อง



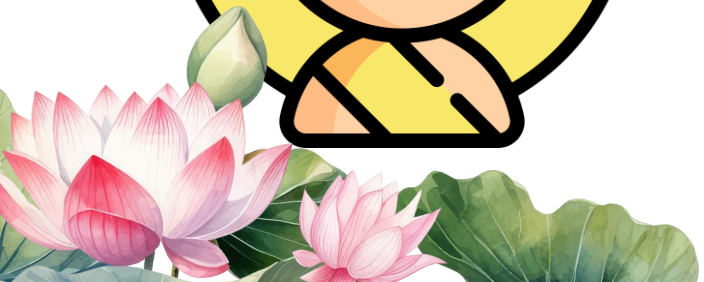
...  
คำถามชวนคิด?



ภาพตั้งกล่าว คือภาพเหตุการณ์ใด  
และบุคคลที่อยู่ในภาพคือใครบ้าง

คำถามชวนคิด?

บุคคลที่อยู่ในภาพเป็นพุทธสาวก  
หรือไม่ เพราะเหตุใด





# พุทธสาวก

สาวกของพระพุทธเจ้าซึ่งได้บรรลุธรรม  
และมีชีวิตอยู่ในช่วงที่พระพุทธเจ้าทรงมี  
พระชนม์อยู่ ประวัติของบุคคลเหล่านี้ นำศึกษา  
และนำมาเป็นแบบอย่างในการดำเนินชีวิต  
ของเรา



# กิจกรรม



ให้นักเรียนเล่นทายชื่อพุทธสาวก  
คนนี้ชื่ออะไร



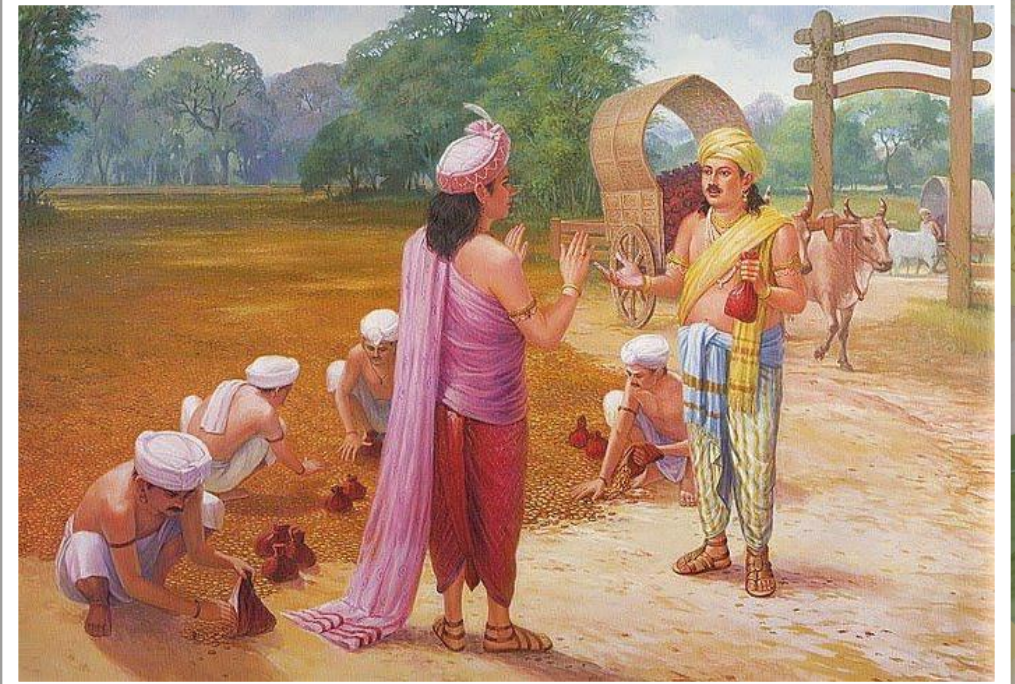




## พุทธสาวกคนนี้ชื่ออะไร?

ชื่อ แปลว่า เศรษฐีผู้เป็นที่พึ่งของคนยาก

เป็นผู้สร้างวัดเชตวันมหาวิหาร



อนาถบิณฑิกเศรษฐี



## พุทธสาวกคนนี้ชื่ออะไร?

เมื่อแรกเกิดมีชื่อเต็มว่า อุปติสสะ

เป็นอัครสาวกเบื้องขวาของพระพุทธเจ้า



พระสารีบุตร



# พุทธสาวกคนนี้ชื่ออะไร?

เดิมนี้เป็นโจรปล้นฆ่าคน

ชื่อแปลว่า ผู้มีนิ้วมือเป็นมาลัย



องคุลิมาล



พุทธสาวก  
พระราชธิดา





# สื่อวีดิทัศน์ใช้เพื่อการศึกษาเท่านั้น

ขอขอบคุณสื่อวีดิทัศน์

พุทธสาวก พระราชา

เผยแพร่โดย : สถาบันพัฒนาคุณภาพวิชาการ (พว.)

ที่มา : [www.youtube.com](http://www.youtube.com)



๑. ซาติกำเนิตของพระราระ เป็นอย่างไร

๒. สาเหตุการอุปสมบทของพระราระคืออะไร

๓. ลักษณะการอุปสมบทของพระราระ เป็นอย่างไร

๔. คุณลักษณะที่ดีของพระราระ คืออะไรบ้าง





## วิธีน้๑ตติจตุตถกรรมวาจา

วิธีน้๑ตติจตุตถกรรมวาจา (อ่านว่า **ย้๑ด-ติ-จะ-ตุต-ถะ-ก้า-มะ-วา-จา**) เป็นการอุปสมบทโดยใช้มติของสงฆ์ ซึ่งเป็นวิธีการที่ใช้ในการอุปสมบทพระภิกษุที่สืบต่อมาจนถึงปัจจุบัน



...  
คำถามชวนคิด?



พระราชะ มีคุณธรรมใดบ้าง  
ที่ควรยึดถือเป็นแบบอย่าง





พระราชระ เป็นพุทธสาวกที่มีคุณธรรม  
เป็นแบบอย่างที่ดี เป็นคนว่านอนสอนง่าย  
และเคารพเชื่อฟังครูอาจารย์



# กิจกรรม



ให้นักเรียนตอบคำถามต่อไปนี้



ตั้งใจทำงานนะจ๊ะ

เก่งมาก ๆ  
เลยจ๊ะ

ครับ

ค่ะ

๑. เด็กในภาพปฏิบัติตนสอดคล้องกับแบบอย่างที่ดี  
ของพระราชาอย่างไร

๒. ถ้านักเรียนปฏิบัติตามเด็กในภาพจะเกิดผลดี  
ต่อตนเองอย่างไร





# สื่อวีดิทัศน์ใช้เพื่อการศึกษาเท่านั้น

ขอขอบคุณสื่อวีดิทัศน์

เพลง ในน้ำมีปลา ในนามีข้าว

เผยแพร่โดย : Sattahip Today วันที่เผยแพร่ 20 ธ.ค. 2020

ที่มา : [www.youtube.com](http://www.youtube.com)

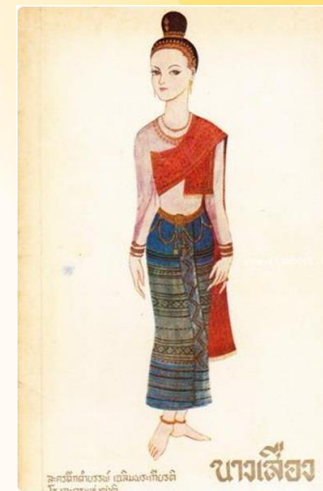


# พ่อขุนรามคำแหง





พ่อขุนศรีอินทราทิตย์



นางเสือง



พ่อขุนรามคำแหงมหาราช



พ่อขุนศรีอินทราทิตย์



พ่อขุนรามคำแหงมหาราช



พ่อขุนบานเมือง





## ด้านการเมืองการปกครอง

ทรงขจัดอิทธิพลของขอม  
ออกไปจากกรุงสุโขทัย การปกครอง  
ของกษัตริย์สุโขทัยได้ใช้ระบบ  
ปีตุราชาธิปไตย หรือ พ่อปกครองลูก







## ด้านการเมืองการปกครอง (ต่อ)

ทรงปกครองแบบพ่อปกครองลูก  
โดยพระองค์โปรดให้แขวนกระดิ่งไว้ที่  
ประตูพระราชวัง เมื่อประชาชนคนใด  
มีทุกข์ ก็ไปสั่นกระดิ่ง







## ด้านเศรษฐกิจ

โปรดให้สร้างทำนบกักน้ำที่เรียกว่า “สรีดภงส์”  
เพื่อนำน้ำไปใช้ในตัวเมืองสุโขทัย ทรงส่งเสริมการค้าขาย  
อย่างเสรีภายในราชอาณาจักรด้วยการไม่เก็บภาษีผ่านด่าน





ภาพสรีดงค์ จาก <https://www.finearts.go.th/main/view>

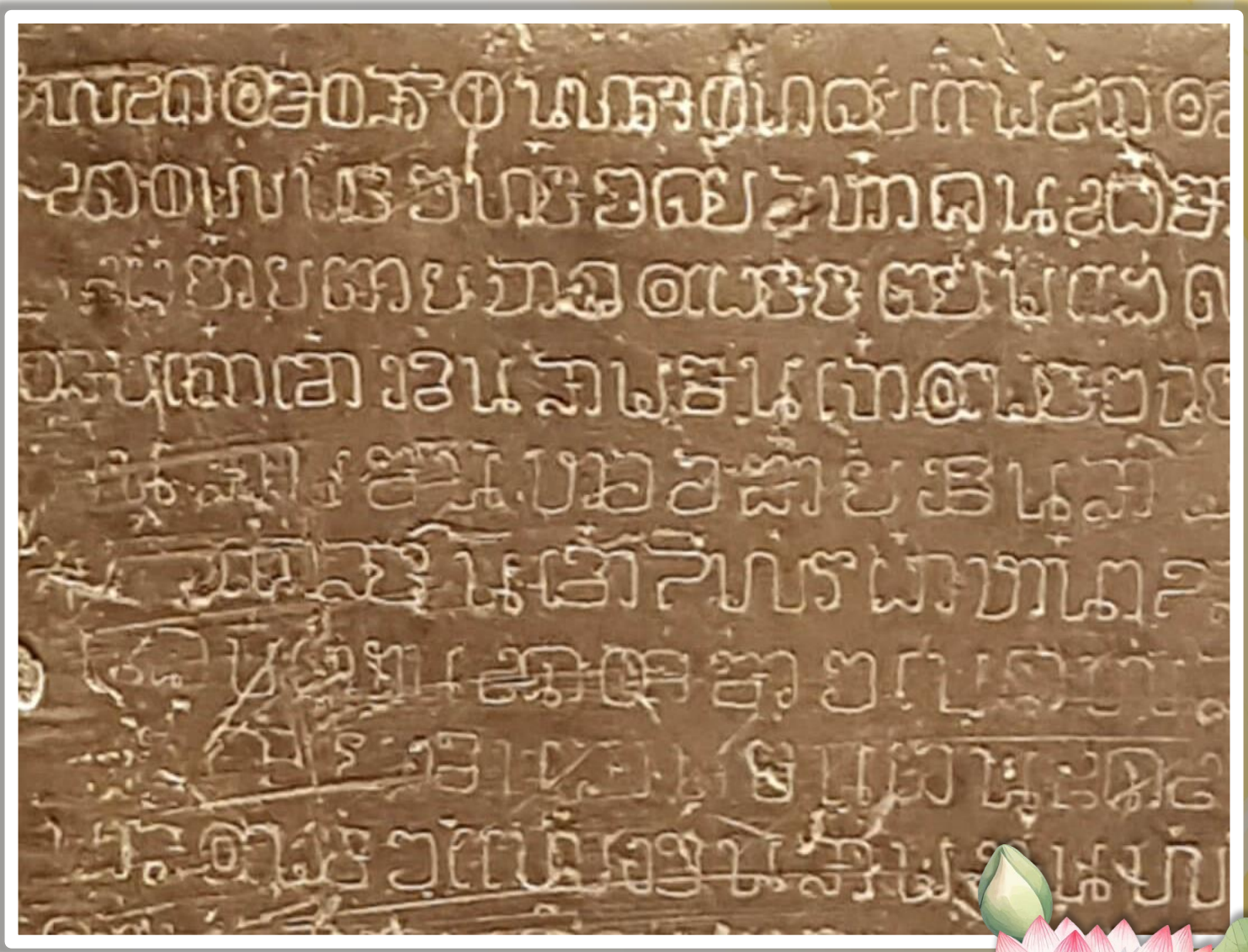
**สรีดงค์ อุทยานประวัติศาสตร์สุโขทัย**



## ด้านสังคมและวัฒนธรรม

ทรงคิดประดิษฐ์อักษรไทยขึ้นใช้แทน  
ตัวอักษรขอมที่เคยใช้กันมาแต่เดิม  
เมื่อ พ.ศ. ๑๘๒๖ เรียกว่า ลายสือไทย









## ด้านความสัมพันธ์ระหว่างประเทศ

พระพุทธศาสนามีความเจริญรุ่งเรืองมาก  
พระองค์เป็นผู้นำที่เลื่อมใสในพระพุทธศาสนา โดยนำ  
พุทธศาสนา ลัทธิลังกาวงศ์ จากเมืองนครศรีธรรมราช  
มาประดิษฐานในกรุงสุโขทัย







พระแท่นมณีคศิลาบาตร



ดงตาล

เกมทาย



ศิลปะ

ให้นักเรียนอ่านข้อความ  
ที่กำหนดให้ แล้วทำ  
เครื่องหมาย ✓ หรือ ✗  
หน้าข้อความนั้น

๑. ....พ่อขุนรามคำแหงมหาราชเป็นพระราชโอรสของพ่อขุนผาเมือง

๒. ....พ่อขุนรามคำแหงมหาราชเป็นพระมหากษัตริย์  
ของอาณาจักรอยุธยา

๓. ....สรีดภงส์หรือทำนบพระร่วง เป็นเขื่อนดินขนาดใหญ่  
ของเมืองสุโขทัย

๔. .... พ่อขุนรามคำแหงนำพุทธศาสนา ลัทธิลังกาวงศ์  
จากเมืองจกนครศรีธรรมราช

ครูให้นักเรียนทำใบงาน

เรื่อง พุทธสาวกและพุทธศาสนิกชนตัวอย่าง





# คำชี้แจง

## คำชี้แจงกิจกรรมนักเรียน

ตอนที่ ๑ ให้นักเรียนตอบคำถาม  
ตามประเด็นที่กำหนดให้สมบูรณ์  
ตอนที่ ๒ ให้นักเรียนศึกษาประวัติ  
ของพ่อขุนรามคำแหงมหาราช และ  
ยกพระราชกรณียกิจที่เป็นแบบอย่าง

## คำชี้แจงบทบาทครูปลายทาง

๑. ครูให้นักเรียนทำใบงาน เรื่อง  
พุทธสาวกและพุทธศาสนิกชนตัวอย่าง
๒. ครูให้นักเรียนลงมือทำใบงานได้
๓. ครูให้ความช่วยเหลือนักเรียน  
ตามความเหมาะสม

ชาติกำเนิด

---

---

สาเหตุอุปสมบท

---

---

พระราชา

ลักษณะการอุปสมบท

---

---

คุณลักษณะที่ควรยึดถือเป็นแบบอย่าง

---

---





ด้านการเมืองการปกครอง

---

---

ด้านเศรษฐกิจ

---

---

พ่อขุนรามคำแหง  
มหาราช

ด้านสังคมและวัฒนธรรม

---

---

ด้านความสัมพันธ์ระหว่างประเทศ

---

---



# สรุป



## ชาติกำเนิด

ราระ เกิดในตระกูลพราหมณ์ อยู่ที่กรุงราชคฤห์ เป็นเศรษฐีที่มีอันจะกิน มีทรัพย์สินเงินทองมาก

## ลักษณะการอุปสมบท

วิธีปฏิบัติจุดตถกรรมวาจา คือ การใช้มติของสงฆ์ในการรับเข้าอุปสมบท

# พระราธะ

## สาเหตุอุปสมบท

ถูกลูก ๆ ได้ทอดทิ้งในยามชรา ทำให้กลายเป็นคนยากจน จนต้องไปขออาศัยอยู่กับพระภิกษุที่เวฬุวันมหาวิหาร และเกิดศรัทธาในพระพุทธศาสนา

## คุณลักษณะที่ควรยึดถือเป็นแบบอย่าง

ได้รับการยกย่องให้เป็นผู้ว่าง่าย สอนง่าย

# สรุป



## ด้านการเมืองการปกครอง

ทรงขจัดอิทธิพลของเขมรออกไปจากกรุงสุโขทัย  
ปกครองของกษัตริย์สุโขทัยได้ใช้ระบบปีตุราชา  
ธิปไตยหรือ พ่อปกครองลูก

## ด้านสังคมและวัฒนธรรม

ทรงคิดประดิษฐ์อักษรไทยขึ้นใช้แทนตัวอักษรขอมที่  
เคยใช้กันมาแต่เดิม เมื่อ พ.ศ.๑๘๒๖ เรียกว่า  
“ลายสือไทย”

## พ่อขุนรามคำแหง มหาราช

## ด้านเศรษฐกิจ

โปรดให้สร้างทำนบกักน้ำที่เรียกว่า “สรีดภงส์” เพื่อนำน้ำ  
ไปใช้ในตัวเมืองสุโขทัย ทำให้มีน้ำสำหรับใช้ในการ  
เพาะปลูกและอุปโภคบริโภคในยาม ที่บ้านเมืองขาดแคลน  
น้ำ ทรงส่งเสริมการค้าขายอย่างเสรีภายในราชอาณาจักร  
ด้วยการไม่เก็บภาษีผ่านด่าน

## ด้านความสัมพันธ์ระหว่างประเทศ

พระพุทธศาสนามีความเจริญรุ่งเรืองมาก พระองค์เป็นผู้นำ  
ที่เลื่อมใสในพระพุทธศาสนา โดยนำพุทธศาสนา ลัทธิ  
ลังกาวงศ์ จากเมืองนครศรีธรรมราช มาประดิษฐาน  
ในกรุงสุโขทัย



บทเรียนครั้งต่อไป

# ที่ฆีตีโกสลชาดก

สามารถดาวน์โหลดได้ที่ [www.dltv.ac.th](http://www.dltv.ac.th)

