

รายวิชา ภาษาไทย

รหัสวิชา ท๑๒๑๐๑

ชั้นประถมศึกษาปีที่ ๒

เรื่อง สนุกไปกับการผันวรรณยุกต์อักษรสูง

ครูผู้สอน ครูพรนภา ผามบอน



เรื่อง

สนุกไปกับการผันวรรณยุกต์

อักษรสูง





จุดประสงค์การเรียนรู้

๑. บอกหลักการผันวรรณยุกต์อักษรสูง คำเป็นได้
๒. ผันวรรณยุกต์อักษรสูง คำเป็นได้
๓. เห็นความสำคัญของการผันเสียงวรรณยุกต์
เพื่อการออกเสียงและเขียนคำให้ถูกต้อง



ทบทวน

ความรู้เดิม



อักษรสูง

๑๑

ตัว ได้แก่



ข

ช

ฉ

ฐ

ถ

ผ

ฝ

ศ

ษ

ส

ห

ผี

ฝาก

ถุง

ข้าว

สาร

ให้

ฉัน

ศึก

ษา

ฐาน

वाद



ชวนผันอักษรสูง

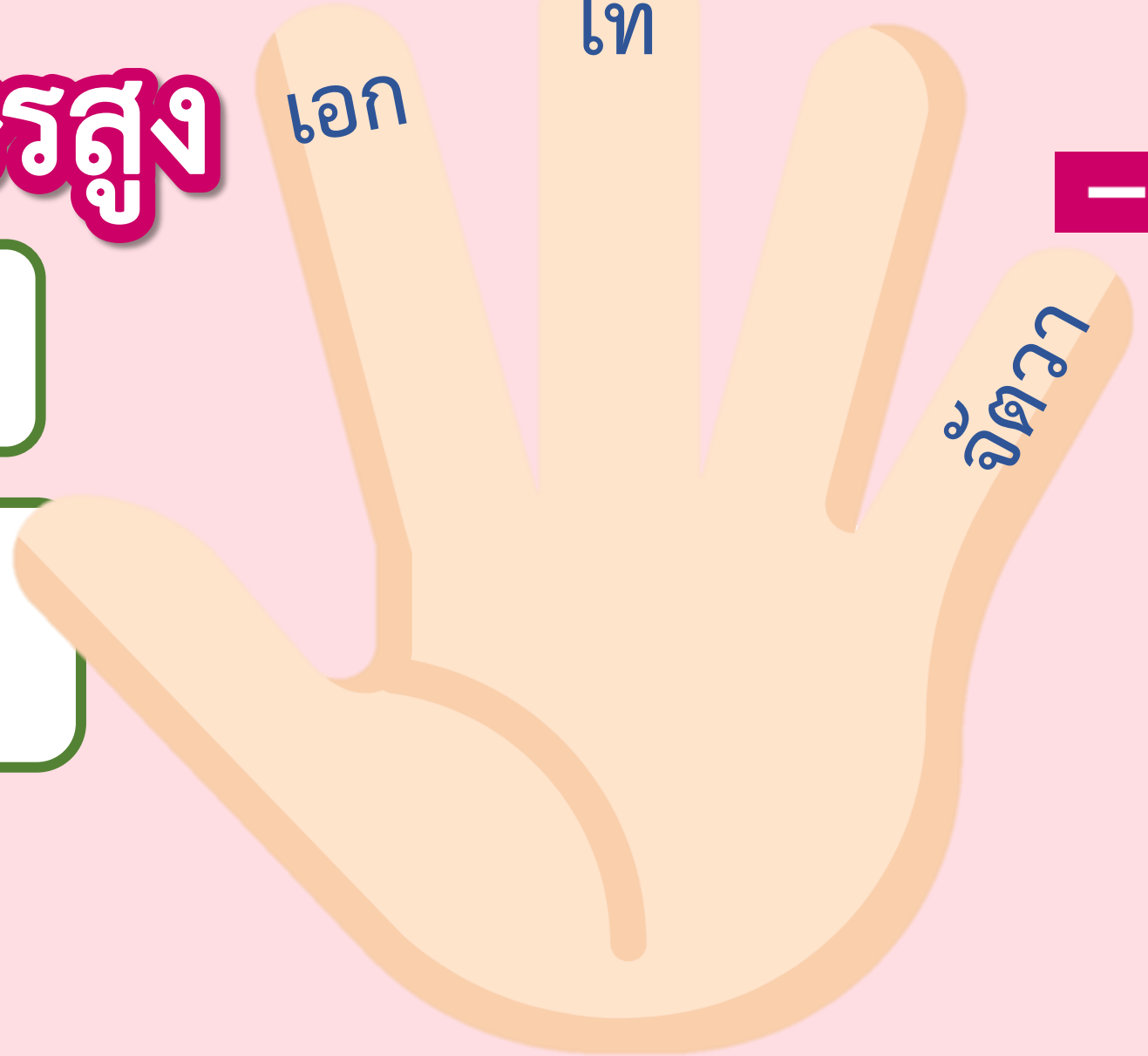
ผันได้ ๓ เสียง

ผันเสียงจัตวา

เอก

โท

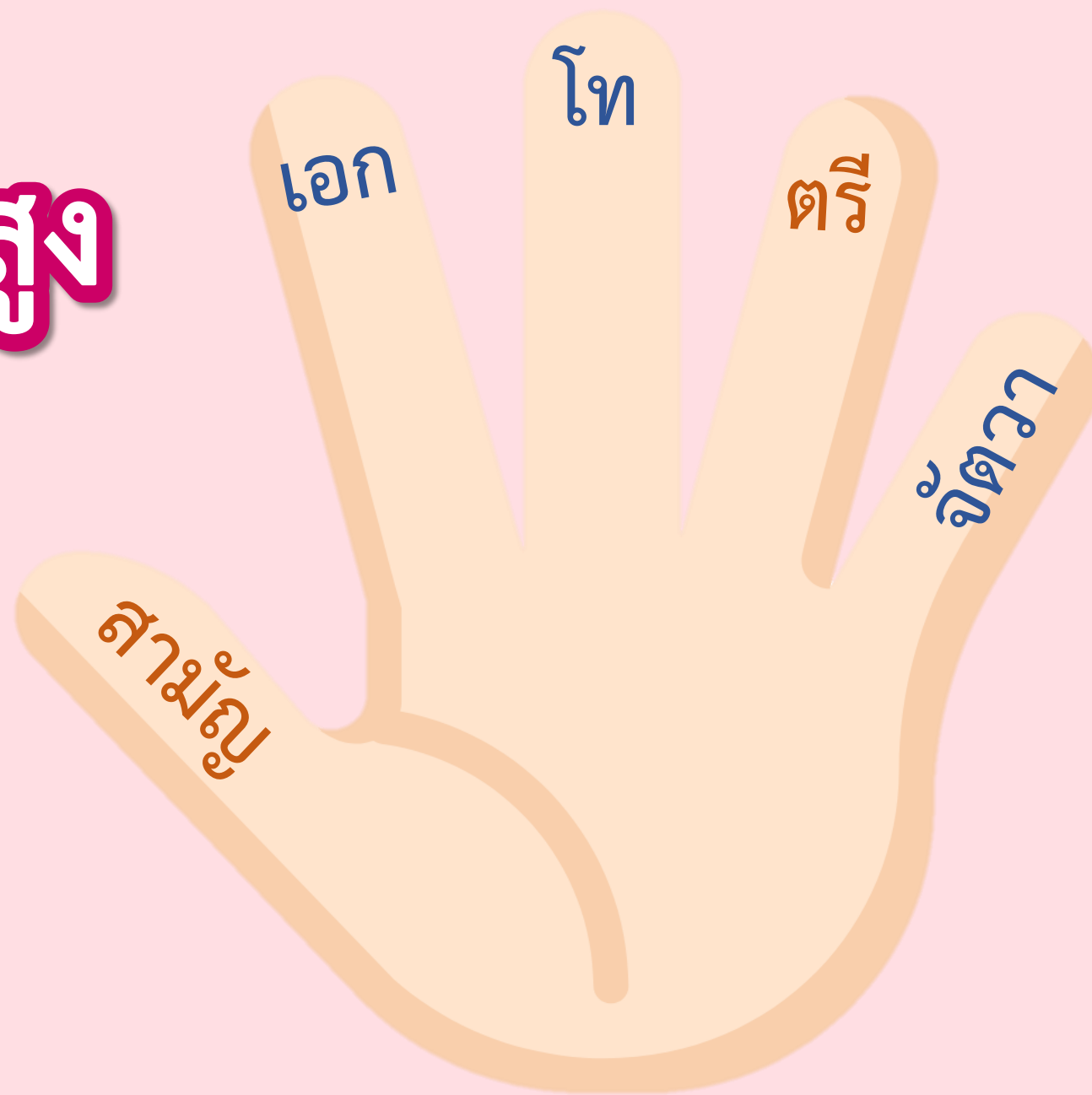
จัตวา



ชวนผันอักษรสูง

ผันได้ ๕ เสียง

นำอักษรต่ำคู่มาช่วย
ผันเสียงวรรณยุกต์





อักษรสูง

ข ฃ

ฅ

ฉ จ

ค ฌ ฎ

ผ

ฝ

ห



อักษรต่ำคู่

ค ด ถ

ช ธ

น บ ป ผ

พ

พ ภ

ฟ

ฮ



คำเป็น

ไม่มีตัวสะกด

๑. พยางค์ที่ประสมกับสระเสียงยาว
เช่น ปู ชา มี

๒. พยางค์ที่ประสมสระเสียงสั้น
สระอำ ไอ อี เอา เช่น **ดำ** **ไป** **โต** **เรา**

มีตัวสะกด

พยางค์ที่มีตัวสะกดอยู่ในมาตรา กง
กน กม เกย เกอว
เช่น **วาง** **บิน** **ชม** **เลย** **ขาว**



ข	ส	ถ	ไ	ส	ว	ย
เ	ป	ฝุ่	น	ก	ฆ	บ
ฃ	อ	ผ	ถึ	ใ	จ	น
อ	ะ	ท	ช	ว	ก	บ
ภ	ไ	ป	คิ่	ะ	หึ	ว
ฆ	ร	น	ชั่	า	ว	า



ผ

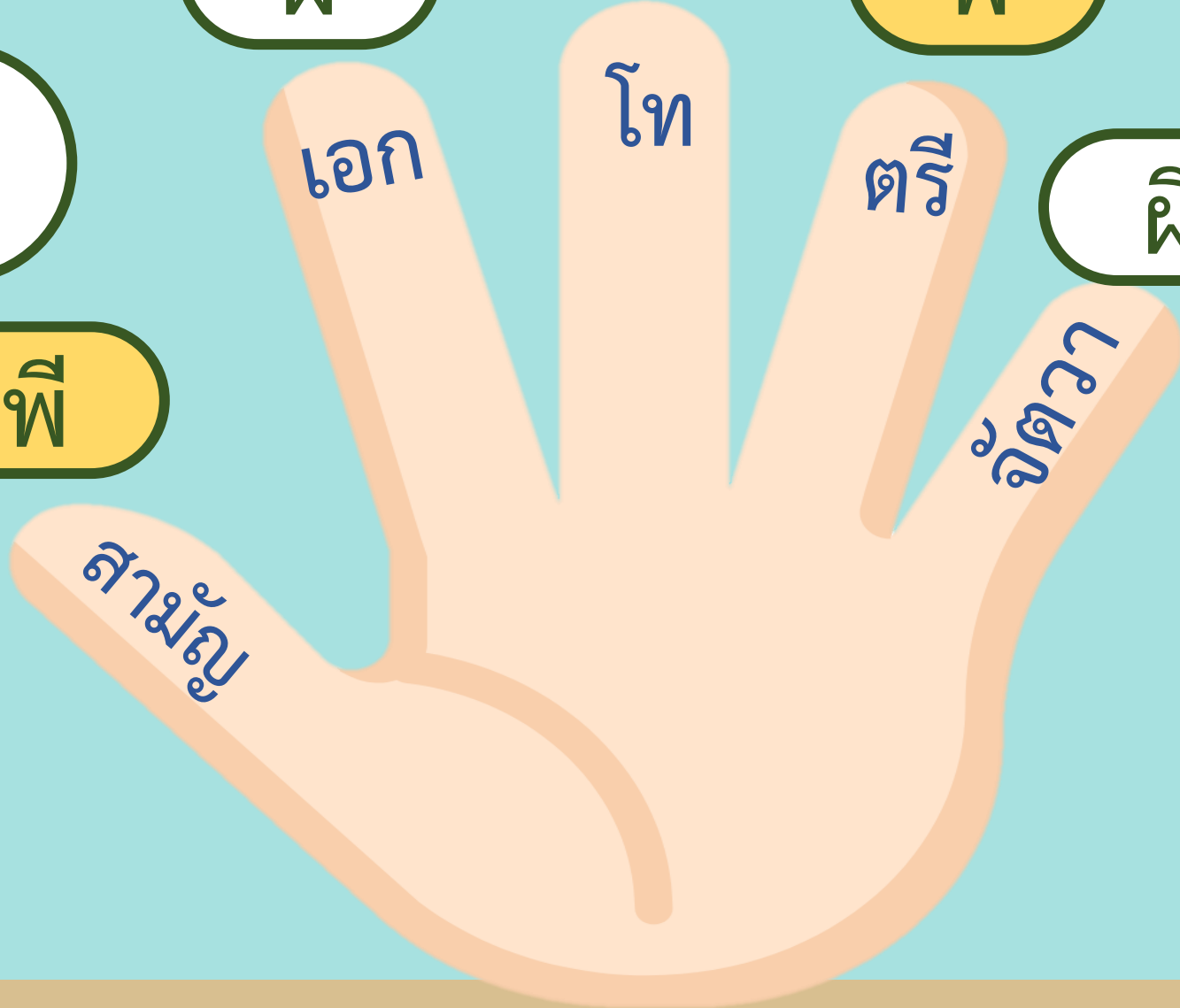
ผ

ผ

ผ

ผ

ผ





สวัสดี

สวัสดี

สวัสดี

สวัสดี

สวัสดี



สวัสดี

ฝัน

ฝัน

ฝัน

ฝัน

ฝัน

ฝัน



สามัญ

เอก

โท

ตรี

จัตวา

ส่วย

ส่วย

ส่วย

ส่วย

ส่วย



ส่วย

ข่าว

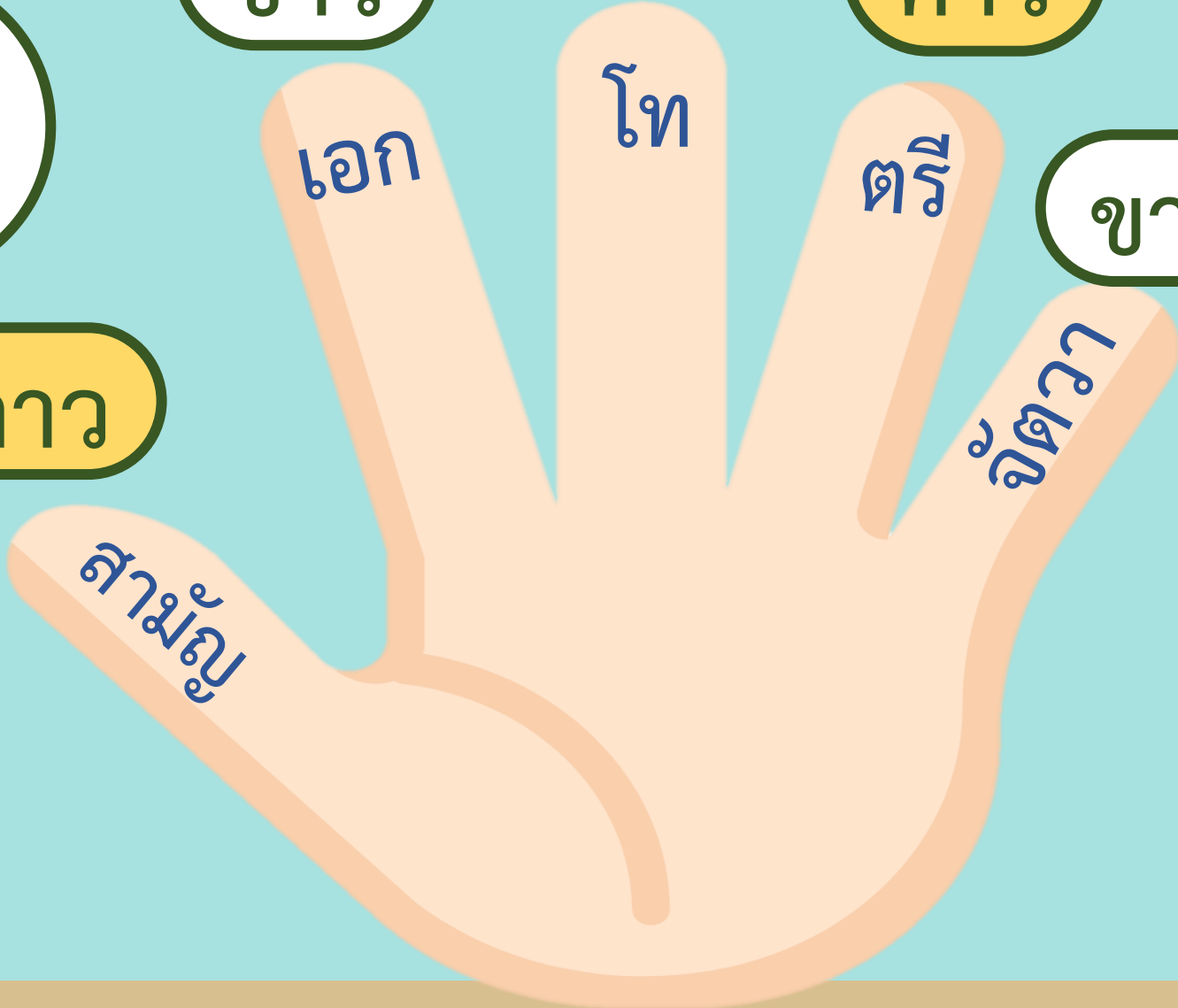
ข่าว

ข่าว

ข่าว

ข่าว

ข่าว



หิว

หิว

หิว

หิว

หิว

หิว

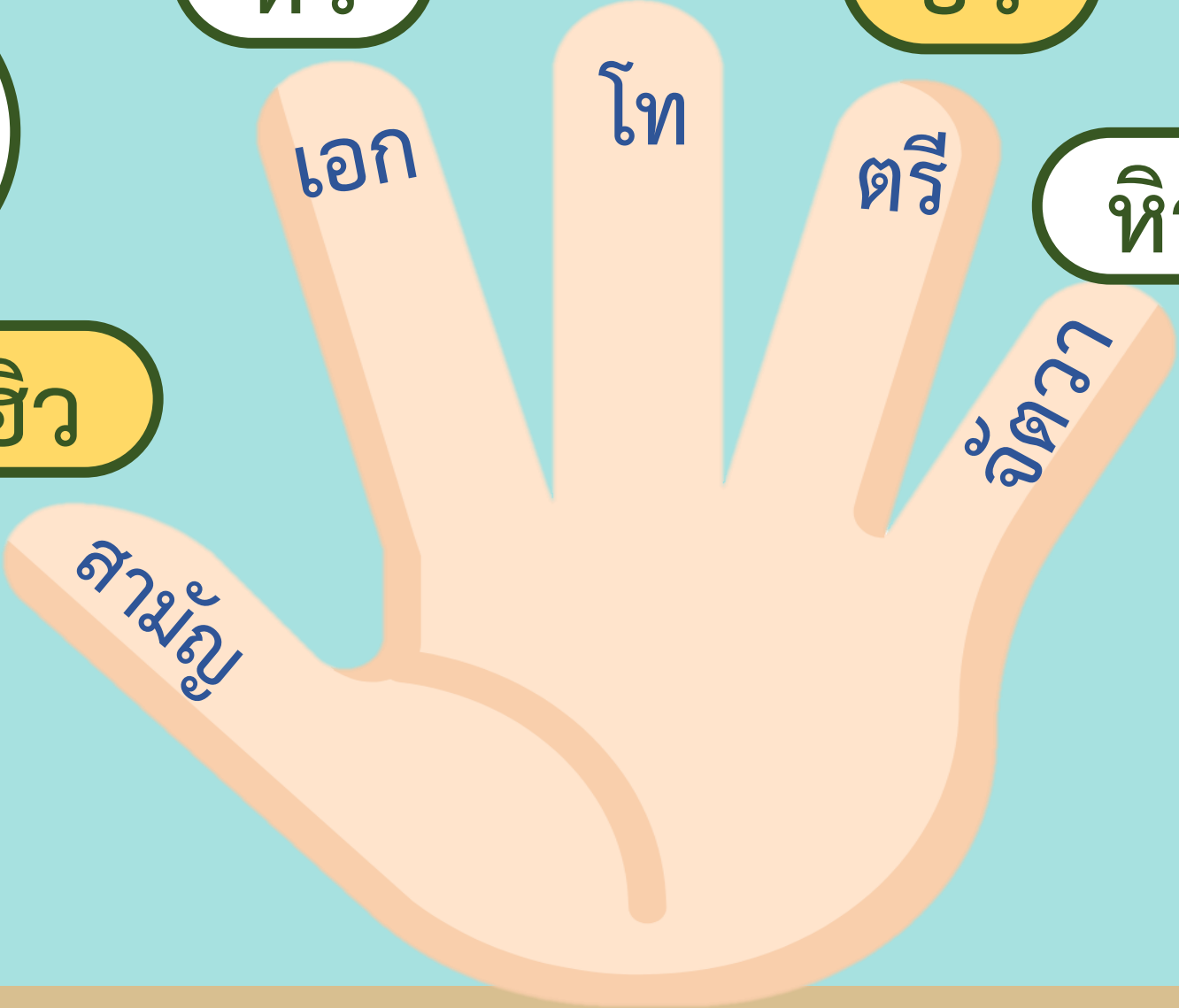
เอก

โท

ตรี

จตุรา

สามัญ



กิจกรรม

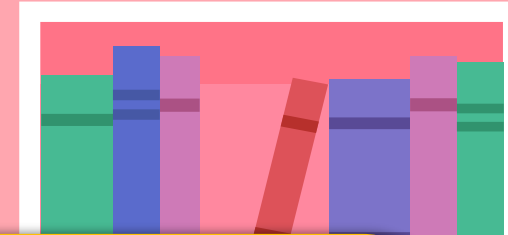
ชวนผ่านวรรณยุกต์

อักษรสูง





กิจกรรมของปลายทางในวันนี้



คำชี้แจงกิจกรรมนักเรียน

๑. นักเรียนฟังคำชี้แจงการทำกิจกรรม
๒. นักเรียนทำใบงานที่ ๒
เรื่องผันวรรณยุกต์อักษรสูง



คำชี้แจงกิจกรรมครู

๑. ครูชี้แจงการทำกิจกรรม
๒. ครูเดินดูนักเรียน และให้คำปรึกษา
ตามความเหมาะสม



ใบงานที่ ๒ เรื่อง ผันวรรณยุกต์อักษรสูง
หน่วยการเรียนรู้ที่ ๑๒ เรื่อง ภาษาไทย ใสใจจำ
แผนการจัดการเรียนรู้ที่ ๒ เรื่อง สนุกไปกับการผันวรรณยุกต์อักษรสูง
รายวิชา ภาษาไทย รหัสวิชา ท๑๒๑๐๑ ภาคเรียนที่ ๒ ชั้นประถมศึกษาปีที่ ๒

คำชี้แจง นำคำที่กำหนดให้ต่อไปนี้มาเติมให้ตรงกับเสียงวรรณยุกต์อักษรสูง
คำเป็นให้ถูกต้อง

ผ่อน เฝ้า ถิ่น เขา สั้ง หุ่น ฉ่อย ผึ่ง ฝ่าย ฉุน

เสียงสามัญ	เสียงเอก	เสียงโท	เสียงตรี	เสียงจัตวา

ชื่อ.....ชั้น.....เลขที่.....



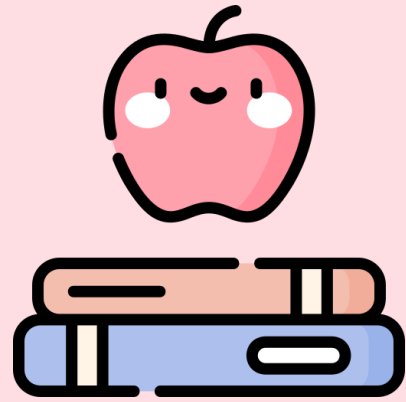
ใบงานที่ ๒

ผันวรรณยุกต์อักษรสูง

สามารถดาวน์โหลดได้ที่

www.dltv.ac.th





เฉลี่ยใบงาน





คำชี้แจง นำคำที่กำหนดให้ต่อไปนี้มาเติมให้ตรงกับ
เสียงวรรณยุกต์อักษรสูง คำเป็นให้ถูกต้อง

พ่อน เฝ้า ถิ่น เขา สั่ง หุ่น ฉ่อย ผึ่ง ฝ่าย ชุน

เสียงสามัญ	เสียงเอก	เสียงโท	เสียงตรี	เสียงจัตวา
	พ่อน			
		เฝ้า		
	ถิ่น			
				เขา
	สั่ง			



คำชี้แจง นำคำที่กำหนดให้ต่อไปนี้มาเติมให้ตรงกับ
เสียงวรรณยุกต์อักษรสูง คำเป็นให้ถูกต้อง

ผ่อน เฝ้า ถิ่น เขา ลั่ง หุ่น ฉ่อย ผึ่ง ฝ้าย ชุน

เสียงสามัญ	เสียงเอก	เสียงโท	เสียงตรี	เสียงจัตวา
		ห้ _ุ น		
	ช _่ อย			
	ผ _ิ ง			
	ฝ _{้าย}			
				ช _ุ น

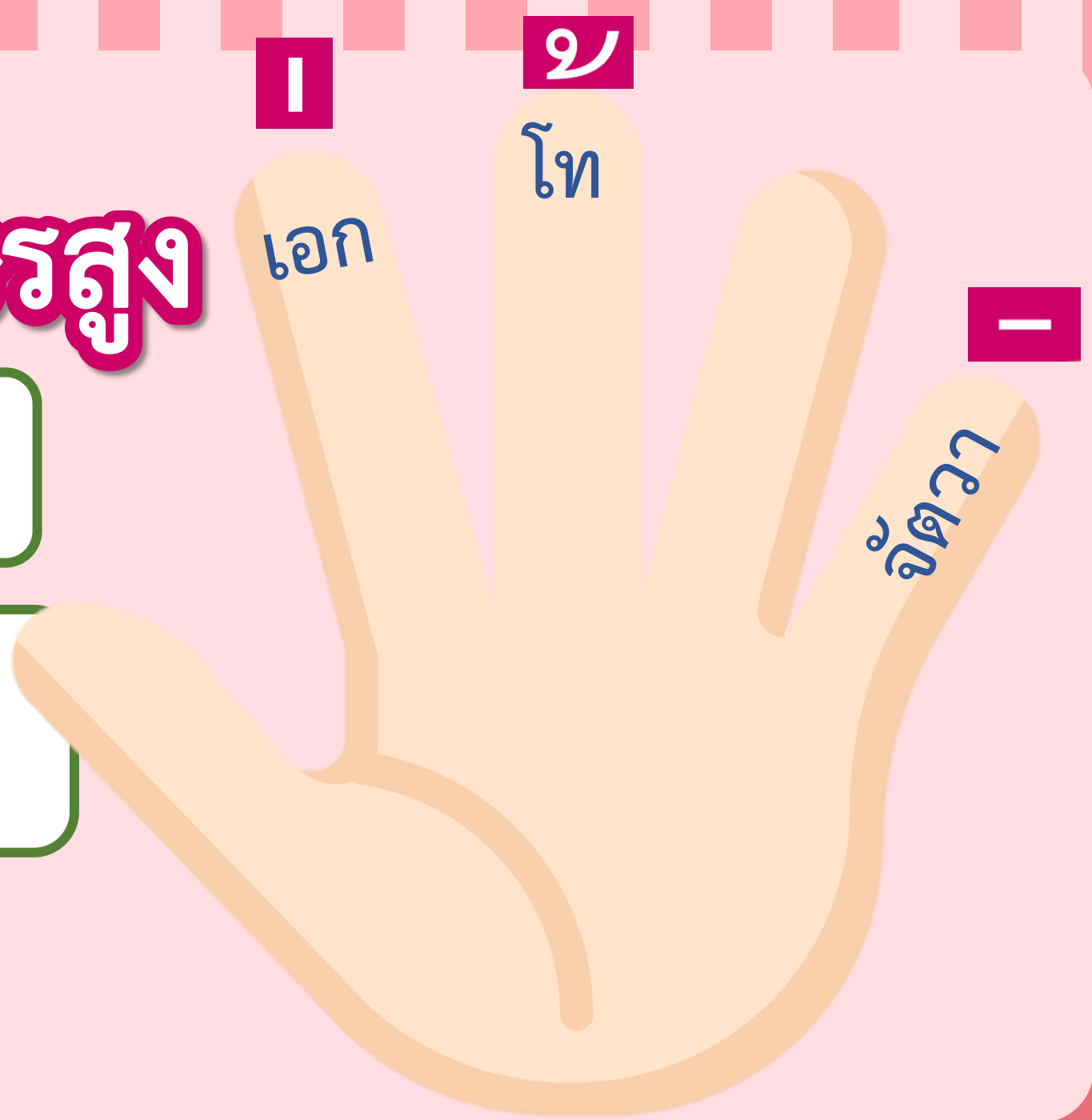
สรุป บทเรียน



ชวนผันอักษรสูง

ผันได้ ๓ เสียง

ผันเสียงจัตวา



ชวนผันอักษรสูง

ผันได้ ๕ เสียง

นำอักษรต่ำคู่มาช่วย
ผันเสียงวรรณยุกต์





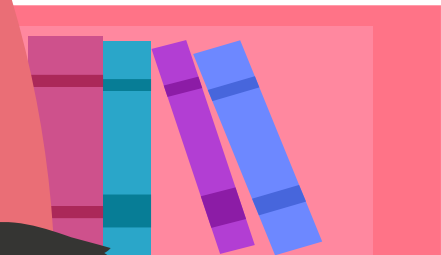
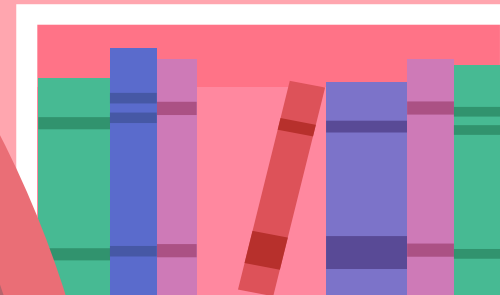
บทเรียนครั้งต่อไป

เรื่อง สนุกไปกับการผันวรรณยุกต์อักษรต่ำ

สิ่งที่ต้องเตรียม

๑. ใบความรู้ที่ ๓ เรื่องการผันเสียงวรรณยุกต์อักษรต่ำ คำเป็น
๒. ใบงานที่ ๓ เรื่องฉันนี้เสียงอะไร จำได้ไหมเอ๋ย

สามารถดาวน์โหลดได้ที่ www.dltv.ac.th



การพัฒนาวรรณยุกต์

อักษรสูง

