

# รายวิชา คณิตศาสตร์

รหัสวิชา ค15101 ชั้นประถมศึกษาปีที่ 5

เรื่อง ความหมายของร้อยละ หรือ เปอร์เซ็นต์  
จากสถานการณ์ที่กำหนด

ครูผู้สอน ครูพงศธร รอดจินดา



# ความหมายของร้อยละ หรือ เปอร์เซนต์ จากสถานการณ์ที่กำหนด



ทบทวนการอ่านและการเขียน  
ร้อยละ หรือ เปอร์เซ็นต์



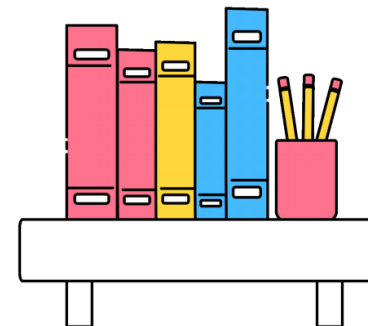


## คำชี้แจงบทบาทครูปลายทาง

1. ให้นักเรียนจับคู่กลุ่มละ 2 คน ครูแจกแผ่นตาราง  
ร้อยให้นักเรียนกลุ่มละ 1 แผ่น
2. ให้นักเรียนระบายสีในตารางร้อยเพื่อแสดงร้อยละ  
หรือ เปอร์เซ็นต์ตามที่แต่ละกลุ่มกำหนดเอง  
พร้อมบอกความหมาย
3. เมื่อทุกกลุ่มแสดงวิธีทำเสร็จแล้ว ครูสุ่มออกมา  
นำเสนอ

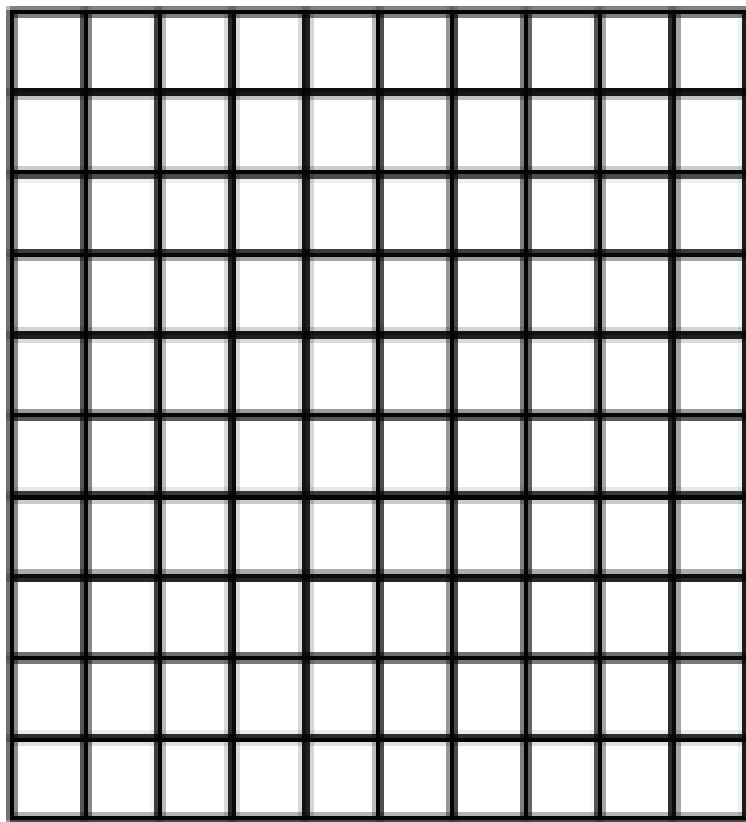
## คำชี้แจงกิจกรรมนักเรียน

1. นักเรียนระบายสีในตารางร้อยเพื่อแสดง  
ร้อยละ หรือ เปอร์เซ็นต์ตามที่แต่ละกลุ่ม  
กำหนดเอง พร้อมบอกความหมาย
2. เมื่อทำเสร็จแล้ว ออกมานำเสนอ

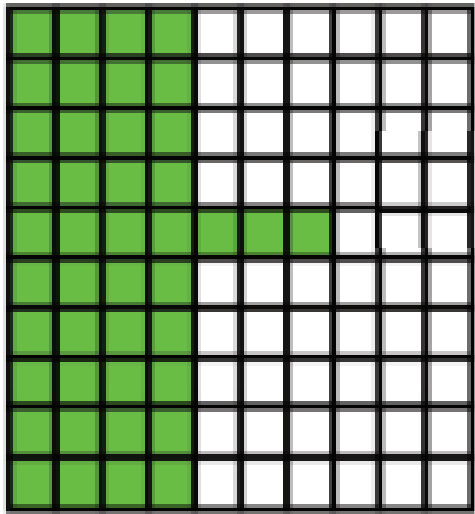




# แผ่นตารางร้อย



## ตัวอย่าง

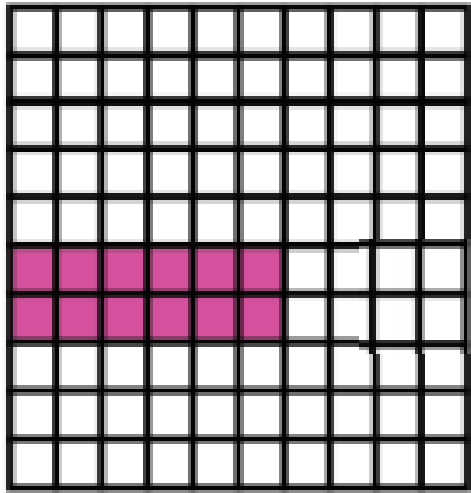


ส่วนที่ระบายสี แสดง  $\frac{43}{100}$

เขียนเป็น ร้อยละ 43 หรือ 43%

หมายถึง ส่วนที่ระบายสี 43 ส่วน จากทั้งหมด 100 ส่วน

## ตัวอย่าง



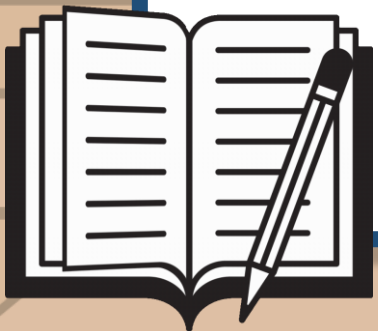
ส่วนที่ระบายสี แสดง  $\frac{12}{100}$

เขียนเป็น ร้อยละ 12 หรือ 12%

หมายถึง ส่วนที่ระบายสี 12 ส่วน จากทั้งหมด 100 ส่วน

# จุดประสงค์การเรียนรู้

บอกความหมายของร้อยละหรือ  
เปอร์เซ็นต์ จากสถานการณ์ที่กำหนด





# วิเคราะห์สถานการณ์ และตอบคำถาม



มีนักเรียนทั้งหมด 100 คน ชอบเรียน  
วิชาคณิตศาสตร์ 85 คน มีนักเรียนที่ชอบเรียน  
วิชาคณิตศาสตร์ร้อยละเท่าใดของนักเรียนทั้งหมด



มีนักเรียนทั้งหมด 100 คน ชอบเรียนวิชาคณิตศาสตร์ 85 คน  
มีนักเรียนที่ชอบเรียนวิชาคณิตศาสตร์ร้อยละเท่าใดของนักเรียนทั้งหมด

มีนักเรียนทั้งหมดกี่คน **100 คน**

ชอบเรียนวิชาคณิตศาสตร์กี่คน **85 คน**

นักเรียนที่ชอบเรียนวิชาคณิตศาสตร์ เป็นเศษส่วนเท่าไรของ  
นักเรียนทั้งหมด  $\frac{85}{100}$



มีนักเรียนทั้งหมด 100 คน ชอบเรียนวิชาคณิตศาสตร์ 85 คน  
มีนักเรียนที่ชอบเรียนวิชาคณิตศาสตร์ร้อยละเท่าใดของนักเรียนทั้งหมด

$\frac{85}{100}$  เขียนเป็นร้อยละได้อย่างไร **ร้อยละ 85**

ดังนั้น มีนักเรียนที่ชอบเรียนวิชาคณิตศาสตร์คิดเป็นร้อยละ  
เท่าใดของนักเรียนทั้งหมด **ร้อยละ 85 ของนักเรียนทั้งหมด**



มีนักเรียนทั้งหมด 100 คน ชอบเรียนวิชาคณิตศาสตร์ 85 คน  
มีนักเรียนที่ชอบเรียนวิชาคณิตศาสตร์ร้อยละเท่าใดของนักเรียนทั้งหมด

บอกได้หรือไม่ว่า มีนักเรียนที่ไม่ชอบเรียนวิชาคณิตศาสตร์คิดเป็นร้อยละเท่าใดของนักเรียนทั้งหมด คิดได้อย่างไร


ได้ คิดได้จากนักเรียนทั้งหมด 100 คน

เป็นนักเรียนที่ชอบเรียนวิชาคณิตศาสตร์ 85 คน

เป็นนักเรียนที่ไม่ชอบเรียนวิชาคณิตศาสตร์  $100 - 85 = 15$  คน

ดังนั้น มีนักเรียนที่ไม่ชอบเรียนวิชาคณิตศาสตร์คิดเป็นร้อยละ 15 ของนักเรียนทั้งหมด





ความหมายของร้อยละ  
หรือ เปอร์เซ็นต์  
จากสถานการณ์ที่กำหนด



## พิจารณาสถานการณ์ต่อไปนี้

สุดาสอบวิชาคณิตศาสตร์ได้ร้อยละ 72 ของคะแนนเต็ม

สุดาสอบได้ร้อยละ 72 ของคะแนนเต็ม หมายความว่าอย่างไร

ถ้าคะแนนเต็ม 100 คะแนน สุดาจะสอบได้ 72 คะแนน

---

---

แม่ค้าลดราคา 15% ของราคาเสื้อที่ติดไว้

แม่ค้าลดราคา 15% ของราคาเสื้อที่ติดไว้ หมายความว่าอย่างไร

ถ้าติดราคาเสื้อไว้ 100 บาท แม่ค้าจะลดราคา 15 บาท

---



มีเกษตรกร 80% ของประชากรทั้งประเทศ

มีเกษตรกร 80% ของประชากรทั้งประเทศหมายความว่าอย่างไร

ถ้ามีประชากร 100 คน จะเป็นเกษตรกร 80 คน

---

---

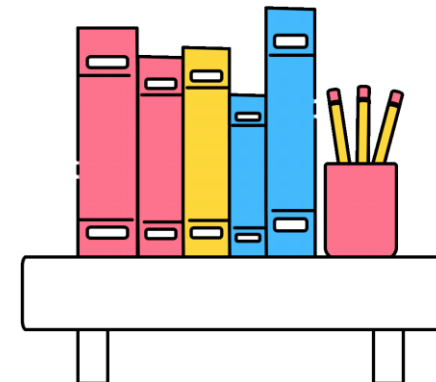


## คำชี้แจงบทบาทครูปลายทาง

1. ครูแบ่งนักเรียนเป็นกลุ่มตาม Gang Of Four และแจกกระดาษกลุ่มละ 1 แผ่น
2. ให้นักเรียนบอกความหมายของร้อยละ หรือ เปอร์เซ็นต์จากสถานการณ์ที่กำหนดให้ โดยเขียนลงบนกระดาษ
3. เมื่อทุกกลุ่มแสดงวิธีทำเสร็จแล้ว ครูสุ่มออกมานำเสนอ

## คำชี้แจงกิจกรรมนักเรียน

1. นักเรียนบอกความหมายของร้อยละ หรือ เปอร์เซ็นต์ จากสถานการณ์
2. เมื่อทำเสร็จแล้ว ออกมานำเสนอ





## บอกความหมายของร้อยละ หรือ เปอร์เซ็นต์




1. ปีนี้บริษัทมีรายได้เพิ่มขึ้น 40% ของรายได้ปีที่แล้ว

2. การแข่งขันกีฬาครั้งนี้ มีผู้เข้าชมร้อยละ 82 ของจำนวนที่นั่งทั้งหมด

3. โรงเรียนแห่งหนึ่งมีนักกีฬา ร้อยละ 65 ของนักเรียนทั้งหมด มีนักเรียนที่ไม่เป็นนักกีฬาร้อยละเท่าใดของนักเรียนทั้งหมด



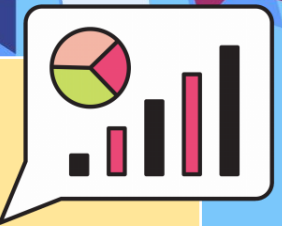
## บอกความหมายของร้อยละ หรือ เปอร์เซ็นต์



4. ในการสอบวิชาคณิตศาสตร์ มีนักเรียนสอบผ่าน เกณฑ์ 75% ของนักเรียนที่เข้าสอบ มีนักเรียนไม่ผ่าน เกณฑ์ก็เปอร์เซ็นต์

5. ชาวนาชายข้าวเปลือก 90% ของข้าวเปลือกที่มีอยู่ ชาวนาเหลือข้าวเปลือกก็เปอร์เซ็นต์

1. ปีนี้บริษัทมีรายได้เพิ่มขึ้น 40% ของรายได้ปีที่แล้ว

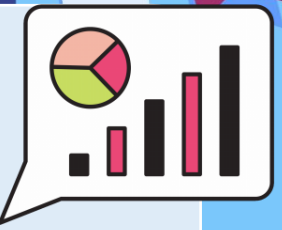


หมายความว่า

ถ้าปีที่แล้วบริษัทมีรายได้ 100 บาท

ปีนี้บริษัทจะมีรายได้เพิ่มขึ้นอีก 40 บาท

2. การแข่งขันกีฬาครั้งนี้ มีผู้เข้าชมร้อยละ 82  
ของจำนวนที่นั่งทั้งหมด



หมายความว่า

ถ้ามีจำนวนที่นั่งทั้งหมด 100 ที่นั่ง

จะมีผู้เข้าชมกีฬา 82 ที่นั่ง

3. โรงเรียนแห่งหนึ่งมีนักกีฬา ร้อยละ 65 ของนักเรียนทั้งหมด  
มีนักเรียนที่ไม่เป็นนักกีฬาร้อยละเท่าใดของนักเรียนทั้งหมด

หมายความว่า

ถ้ามีนักเรียน 100 คน จะเป็นนักกีฬา 65 คน

ไม่เป็นนักกีฬา  $100 - 65 = 35$  คน

มีนักเรียนไม่เป็นนักกีฬาร้อยละ 35 ของนักเรียนทั้งหมด

# แบบฝึกหัด 4.10







## แบบฝึกหัด 4.10



บอกความหมายของร้อยละหรือเปอร์เซ็นต์และตอบคำถาม

1. อิตาทำแบบฝึกหัดคณิตศาสตร์ถูกร้อยละ 93 ของแบบฝึกหัดทั้งหมด

ตอบ .....

2. แนนใช้เงินไปร้อยละ 55 ของเงินที่มี

ตอบ .....

3. พลอยสอบคณิตศาสตร์ได้ 87 % ของคะแนนเต็ม

ตอบ .....

4. อรจ่ายเงินค่าอาหาร 30% ของเงินที่มี

ตอบ .....

5. ฟาร์มเลี้ยงไก่แห่งหนึ่ง เลี้ยงไก่เนื้อร้อยละ 70 ของไก่ทั้งหมด

ตอบ .....

6. ป้าแจ่มขายส้มโอไป 45 % ของส้มโอทั้งหมด เหลือส้มโอกี่เปอร์เซ็นต์

ตอบ .....

7. วันนี้มีนักเรียนมาเรียนร้อยละ 92 ของนักเรียนทั้งหมด นักเรียนไม่มาเรียนร้อยละเท่าไร

ตอบ .....

8. ถนนสายนี้ลาดยางไปแล้ว 40 % ของความยาวทั้งหมด ยังไม่ได้ลาดยางกี่เปอร์เซ็นต์

ตอบ .....

9. ชาวสวนขายทุเรียนไปร้อยละ 75 ของทุเรียนที่เก็บได้ เหลือทุเรียนร้อยละเท่าไรของทุเรียนที่เก็บได้

ตอบ .....

10. แดงอ่านหนังสือร้อยละ 81 ของหน้าหนังสือทั้งหมด ยังไม่ได้อ่านหนังสือร้อยละเท่าไรของหน้าหนังสือทั้งหมด

ตอบ .....



# สรุปบทเรียน

ความหมายของร้อยละ หรือ เปอร์เซ็นต์จากสถานการณ์ที่กำหนด

ถ้ากำหนดสถานการณ์ที่มีร้อยละหรือเปอร์เซ็นต์ให้ นักเรียนจะบอก  
ความหมายร้อยละหรือเปอร์เซ็นต์ ของสถานการณ์นั้นได้อย่างไร

นำไปเทียบกับ 100 เสมอ เช่น โรงเรียนแห่งหนึ่งมีนักเรียนชาย  
ร้อยละ 55 ของนักเรียนทั้งหมด หมายความว่า ถ้าโรงเรียน  
มีนักเรียนทั้งหมด 100 คน จะเป็นนักเรียนชาย 55 คน





# บทเรียนครั้งต่อไป

เรื่อง

ร้อยละของจำนวนนับ





# สิ่งที่ต้องเตรียม

## แบบฝึกหัด 4.11

สามารถดาวน์โหลดได้ที่ [www.dltv.ac.th](http://www.dltv.ac.th)

