

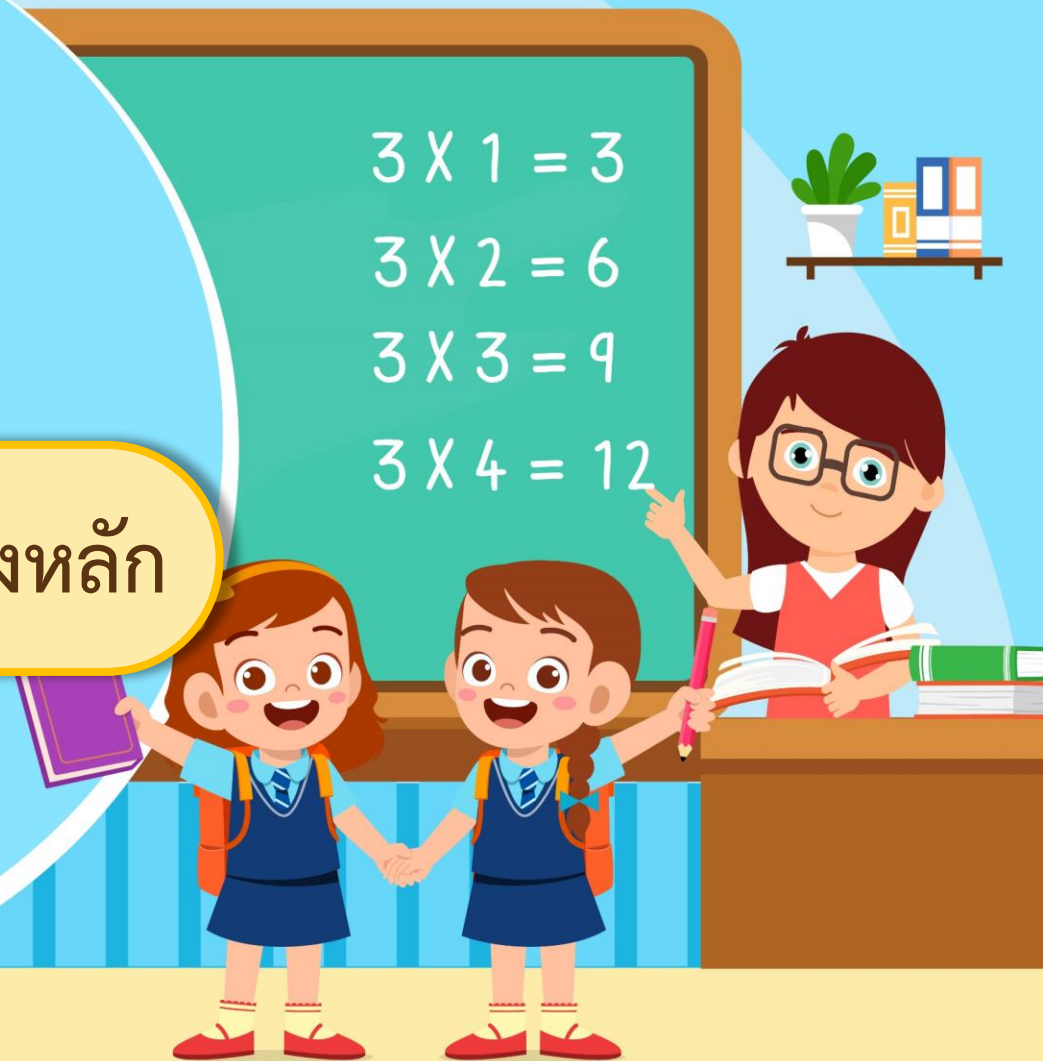
รายวิชา คณิตศาสตร์

รหัสวิชา ค12101

ชั้นประถมศึกษาปีที่ 2

เรื่อง แผ่นตารางช่วยคิด หนึ่งหลักคูณสองหลัก

ครูผู้สอน ครูกิตติยาภรณ์ ไชยฤกษ์



แผ่นตารางช่วยคิด
หนึ่งหลักคูณสองหลัก





จุดประสงค์การเรียนรู้

เพื่อให้นักเรียนสามารถ

1. สามารถเขียนแสดงวิธีหาผลคูณของจำนวนหนึ่งหลักกับจำนวนสองหลัก โดยใช้แผนตารางสิบและแผนตารางหน่วย
2. สื่อสารและสื่อความหมายทางคณิตศาสตร์



เกมการคูณหาสมบัติ





1) แจกแผ่นตารางเขียนคำตอบให้นักเรียนคนละ 1 แผ่น





ให้นักเรียนเขียนผลคูณในตาราง โดยเขียนที่ช่องใดก็ได้

(1) $2 \times 4 = \dots\dots\dots$

(2) $4 \times 8 = \dots\dots\dots$

(3) $9 \times 7 = \dots\dots\dots$

(4) $3 \times 20 = \dots\dots\dots$

(5) $1 \times 90 = \dots\dots\dots$

(6) $5 \times 50 = \dots\dots\dots$

(7) $90 \times 2 = \dots\dots\dots$

(8) $80 \times 8 = \dots\dots\dots$

(9) $0 \times 30 = \dots\dots\dots$



ให้นักเรียนเขียนผลคูณในตาราง โดยเขียนที่ช่องใดก็ได้

$$(1) \quad 2 \times 4 = \dots 8 \dots$$

$$(2) \quad 4 \times 8 = \dots 32 \dots$$

$$(3) \quad 9 \times 7 = \dots 63 \dots$$

$$(4) \quad 3 \times 20 = \dots 60 \dots$$

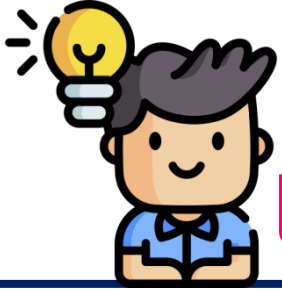
$$(5) \quad 1 \times 90 = \dots 90 \dots$$

$$(6) \quad 5 \times 50 = \dots 250 \dots$$




$$(7) \quad 90 \times 2 = \dots 180 \dots$$

$$(8) \quad 80 \times 8 = \dots 640 \dots$$

$$(9) \quad 0 \times 30 = \dots 0 \dots$$

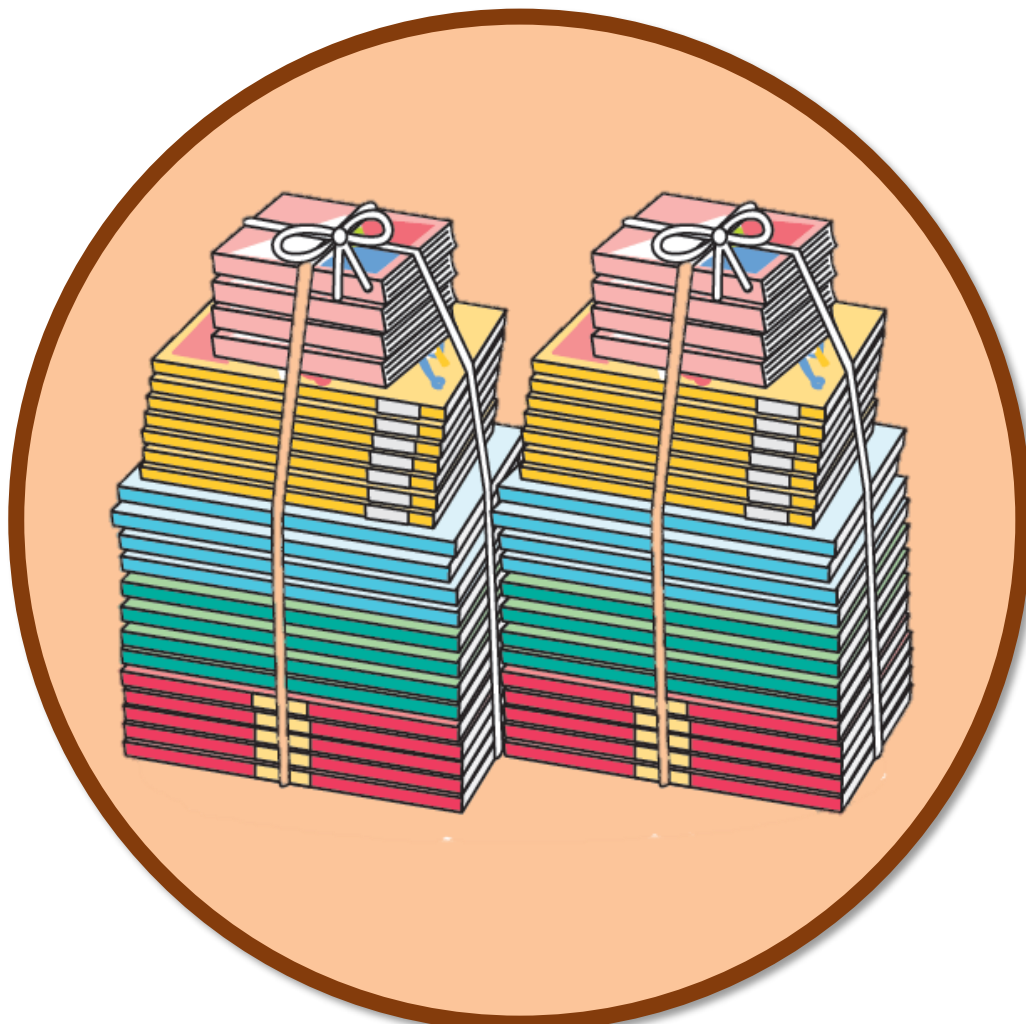


เฉลี่ยที่ซ่อนสมบัติ

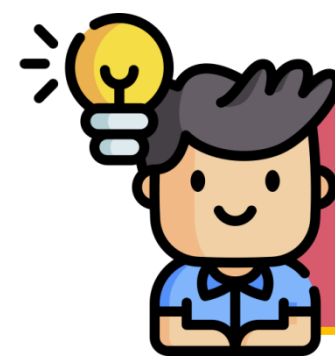
		
		
		

นักเรียนคนใดเขียนจำนวน
ในช่องที่เป็นตำแหน่งของสมบัติ
จะได้สมบัติตามจำนวนที่เขียน



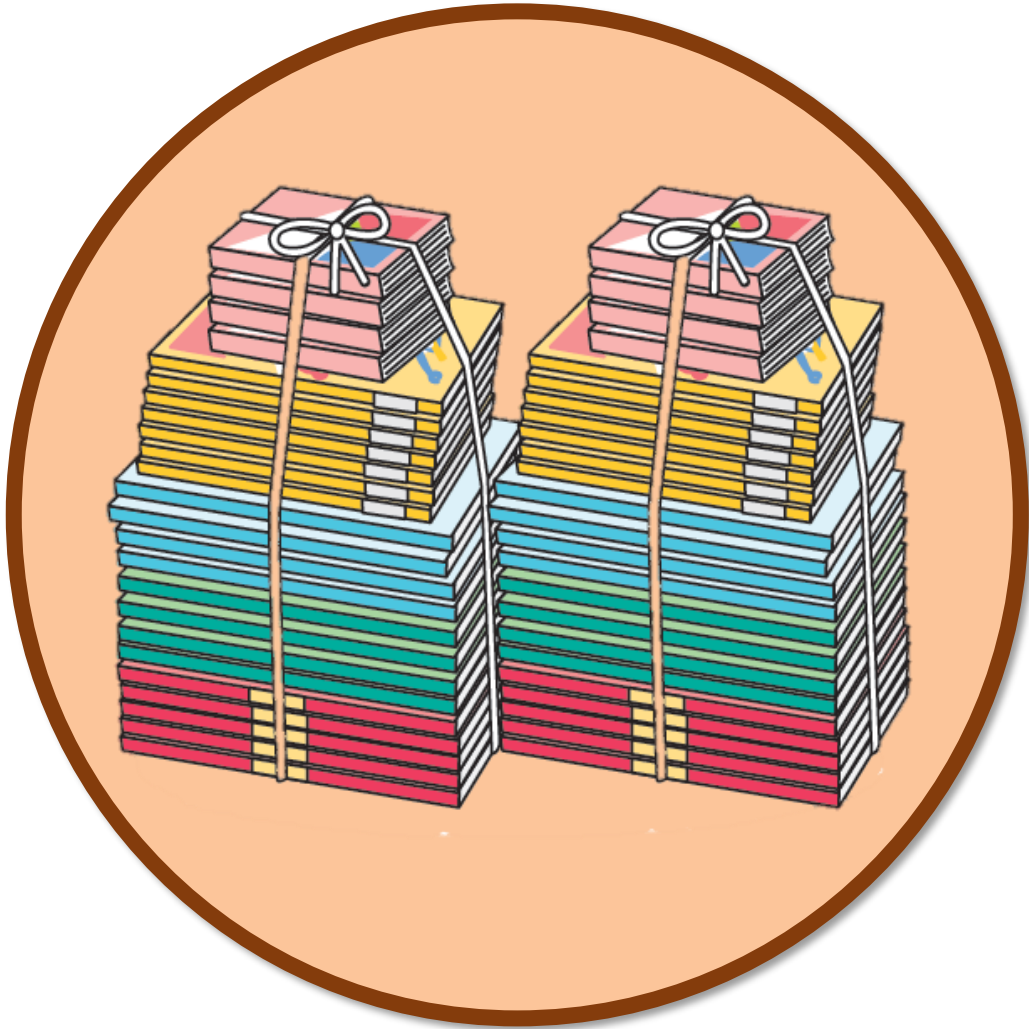


จากภาพมีหนังสือกี่กอง



2 กอง



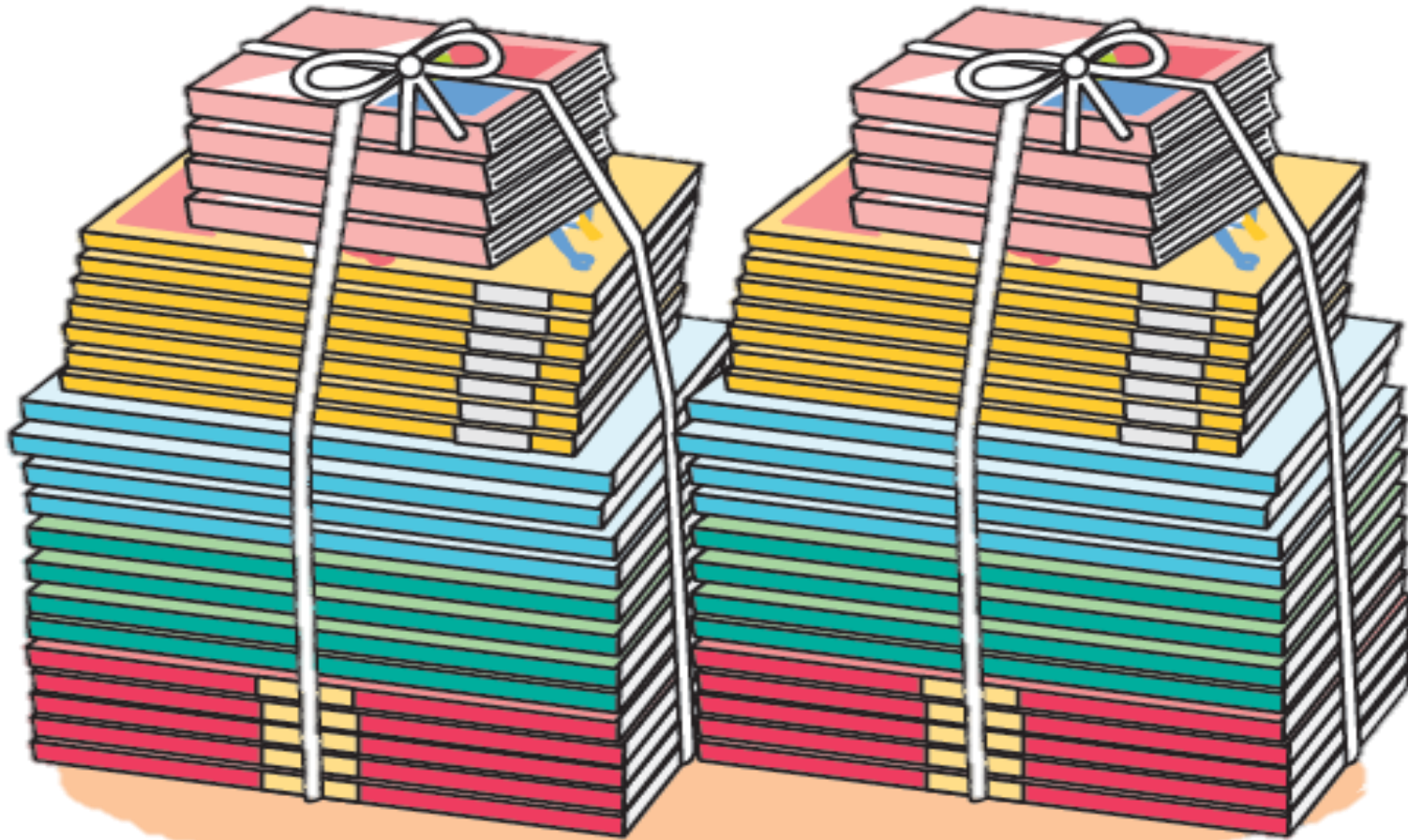


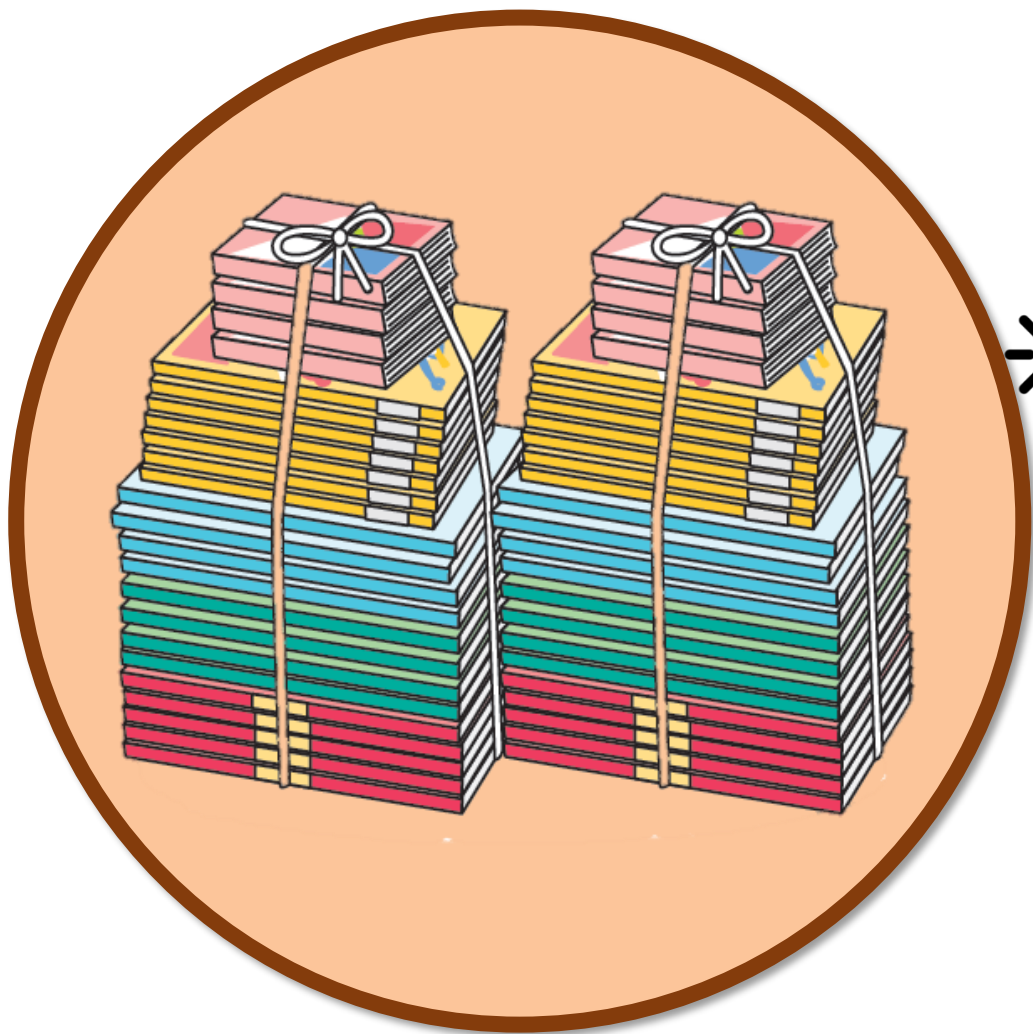
แต่ละกองมีจำนวนหนังสือ
เท่ากันหรือไม่



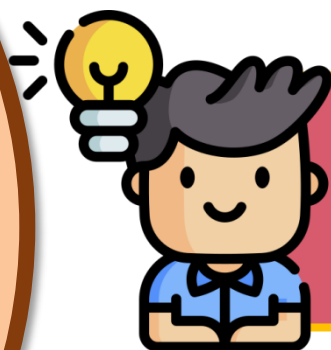
เท่ากัน

มีหนังสือกองละก็เล่ม



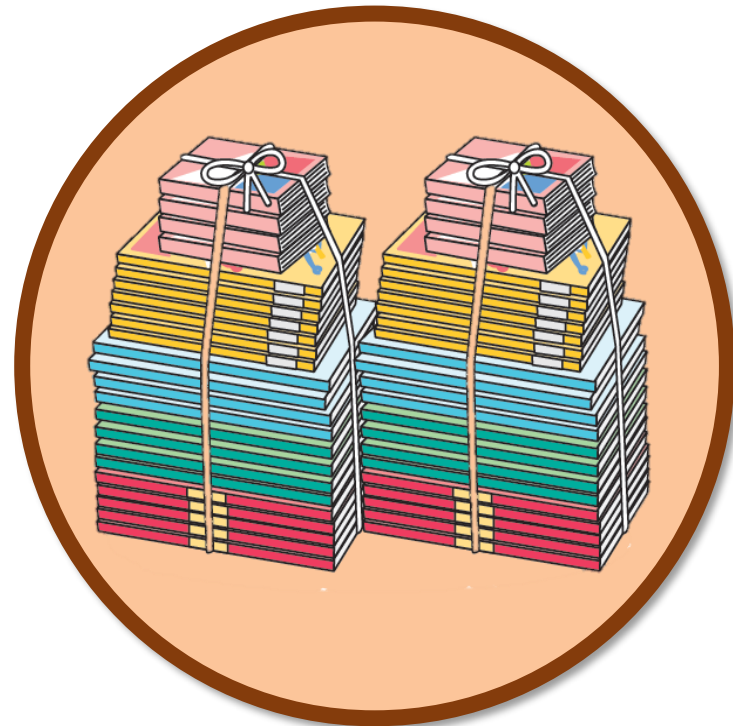


มีหนังสือกองละกี่เล่ม



กองละ 24 เล่ม

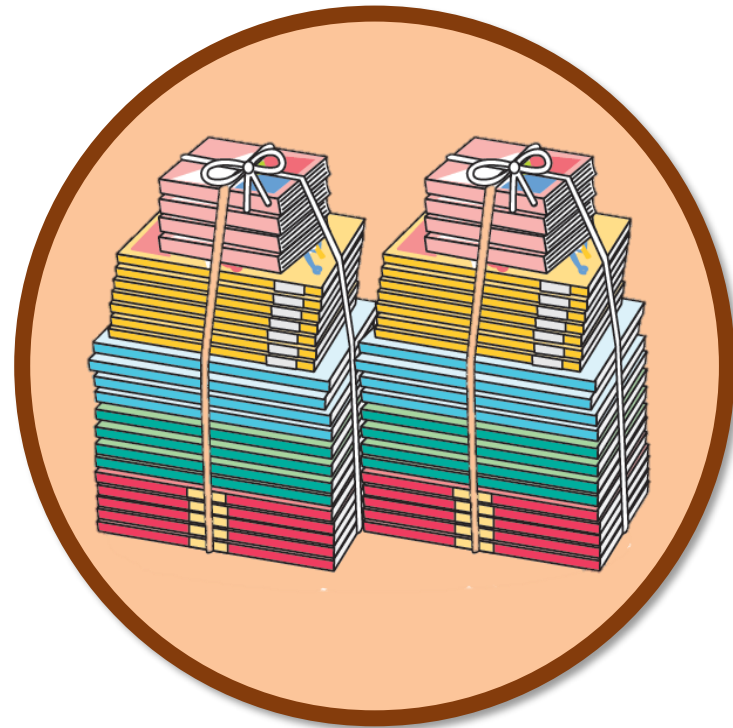




หาจำนวนหนังสือทั้งหมดได้อย่างไร



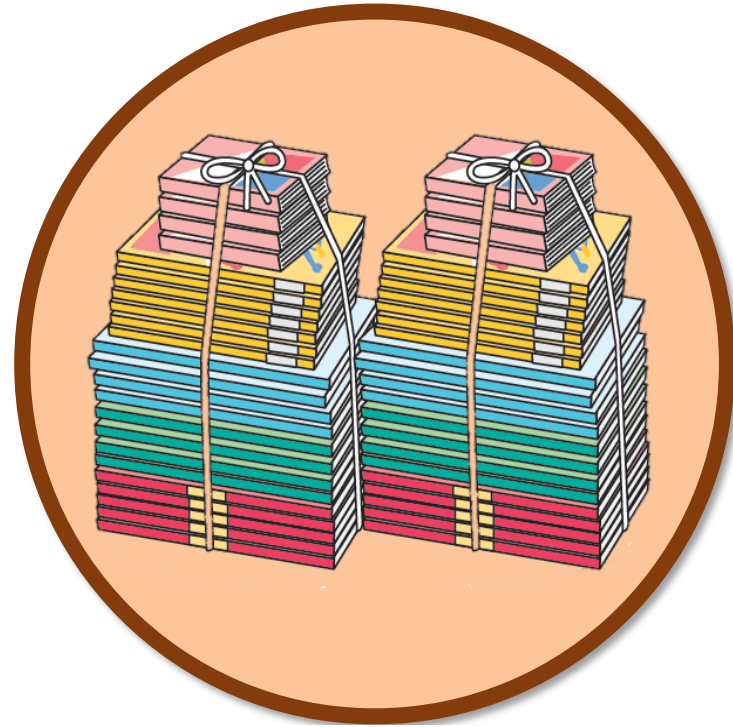
$$24 + 24 = 48 \text{ เล่ม}$$



หาจำนวนหนังสือทั้งหมดได้อย่างไร



$$2 \times 24 = 48$$



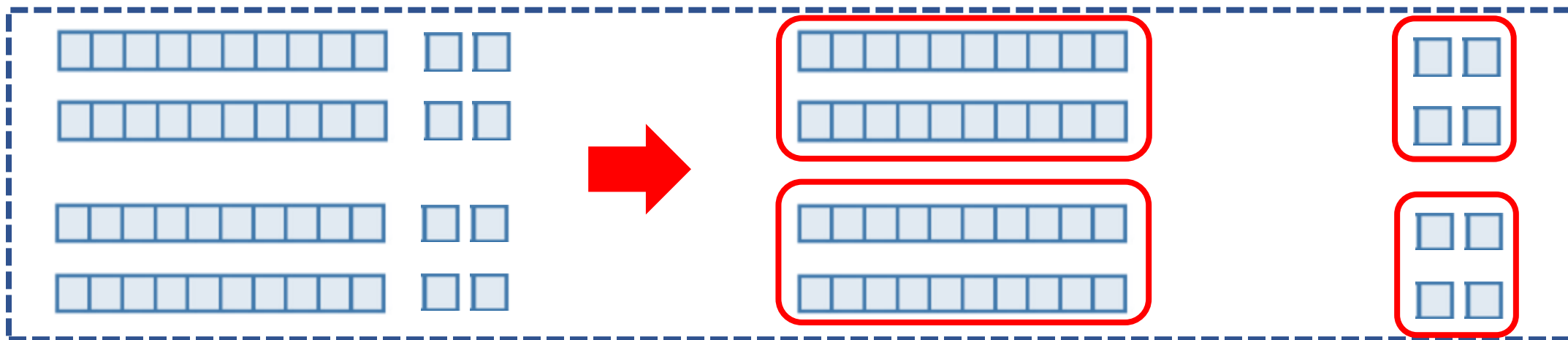
2 กลุ่มของ 24 หรือ $2 \times 24 = 24 + 24$

ดังนั้น มีหนังสือทั้งหมด $2 \times 24 = 48$ เล่ม

ถ้าต้องการแสดง 2×24 ด้วยแผ่นตารางสิบ
และแผ่นตารางหน่วย ได้อย่างไร



2 กลุ่มของ 24



2 กลุ่มของ 24

$$2 \times 24 = \square$$

นั่นคือ $2 \times 24 = 40 + 8$

ดังนั้น $2 \times 24 = 48$

2 กลุ่มของ 20

$$2 \times 20 = 40$$

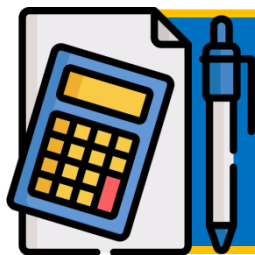
2 กลุ่มของ 4

$$2 \times 4 = 8$$



ให้นักเรียนตอบคำถาม
เพื่อบอกผลคุณโดยพิจารณาจาก
แผ่นตารางลึบ และแผ่นตารางหน่วย



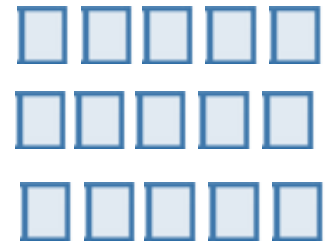
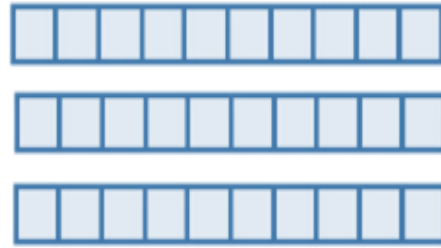
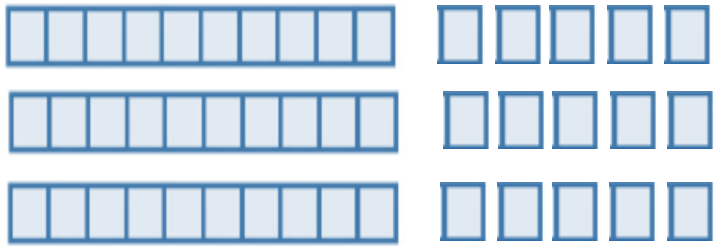


$$1) 3 \times 15 = \square$$



3 กลุ่มของ 15





3 กลุ่มของ 15

$$3 \times 15 = \square$$

นั่นคือ $3 \times 15 = 30 + 15$

ดังนั้น $3 \times 15 = 45$

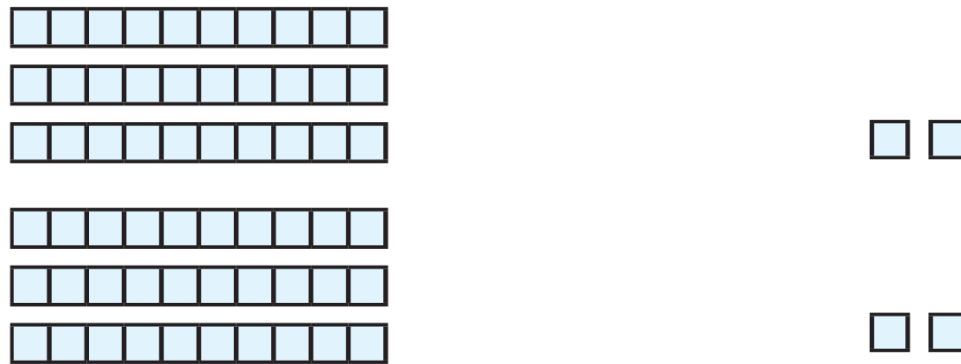
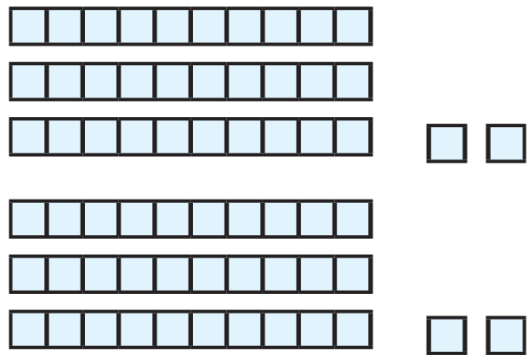
3 กลุ่มของ 10

$$3 \times 10 = 30$$

3 กลุ่มของ 5

$$3 \times 5 = 15$$





2 กลุ่มของ 32

$$2 \times 32 = \square$$

นั่นคือ $2 \times 32 = 60 + 4$

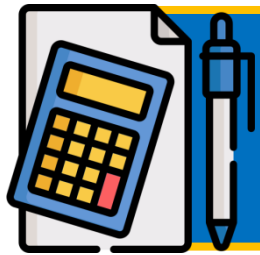
ดังนั้น $2 \times 32 = 64$

2 กลุ่มของ 30

$$2 \times 30 = 60$$

2 กลุ่มของ 2

$$2 \times 2 = 4$$



จากโจทย์ $32 \times 2 = \square$

เนื่องจาก $32 \times 2 = 2 \times 32$ และ $2 \times 32 = 64$

ดังนั้น $32 \times 2 = 64$





ใบกิจกรรม 2.12

ให้นักเรียนเขียนวิธีหาผลคูณ

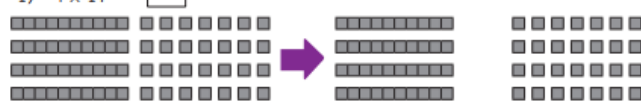


หน่วยที่ ๒ การดำเนินการของจำนวน ก.บ.๒๒/๖๑.๒๑๖

ใบกิจกรรม 2.12

เขียนวิธีหาผลคูณ

1) $4 \times 17 = \square$



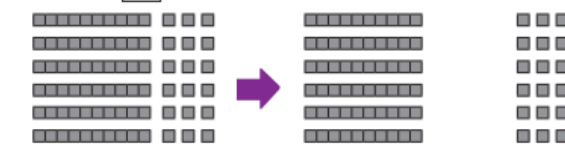
4 กลุ่มของ 17 กลุ่มของ กับ กลุ่มของ

จะเห็นว่า 4×17 คิดจาก รวมกับ

นั่นคือ $4 \times 17 = \dots\dots\dots$

ดังนั้น $4 \times 17 = \dots\dots\dots$

2) $6 \times 13 = \square$



6 กลุ่มของ 13 กลุ่มของ กับ กลุ่มของ

จะเห็นว่า 6×13 คิดจาก รวมกับ

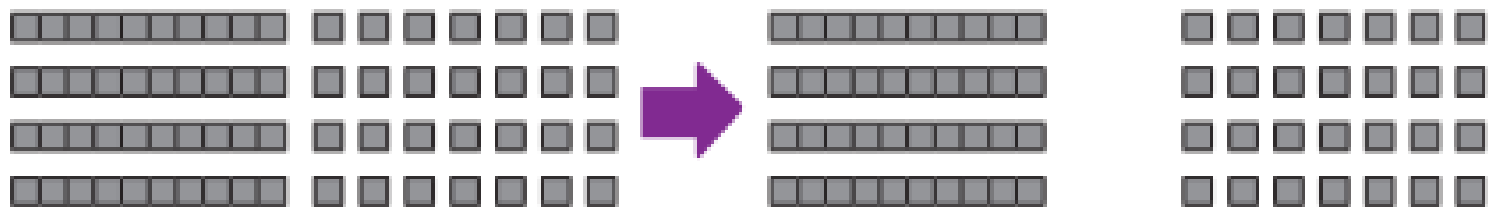
นั่นคือ $6 \times 13 = \dots\dots\dots$

ดังนั้น $6 \times 13 = \dots\dots\dots$

ชุดกิจกรรมการเรียนรู้ (สำหรับนักเรียน) กลุ่มสาระการเรียนรู้คณิตศาสตร์ ภาคเรียนที่ ๒ ชั้นประถมศึกษาปีที่ ๒ (ฉบับปรับปรุง) ๒๘



1) $4 \times 17 = \square$



4 กลุ่มของ 17

..... กลุ่มของ กับ กลุ่มของ

.....

จะเห็นว่า 4×17 คิดจาก รวมกับ

นั่นคือ $4 \times 17 = \dots\dots\dots$

ดังนั้น $4 \times 17 = \dots\dots\dots$





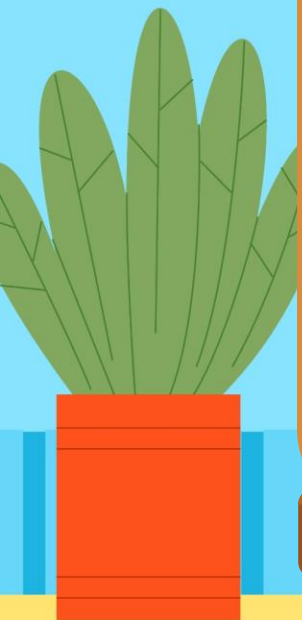
สรุป

การหาผลคูณของจำนวนหนึ่งหลักกับจำนวนสองหลัก
โดยใช้แผ่นตารางสิบและแผ่นตารางหน่วย
สามารถหาได้โดยนำผลคูณจาก
กลุ่มของสิบและผลคูณจากกลุ่มของหน่วยมารวมกัน



แบบฝึกหัด 2.12

$2+3=...$





กิจกรรมของปลายทางในวันนี้

คำชี้แจงกิจกรรมนักเรียน

1. อ่านคำสั่งของแบบฝึกหัด 2.12
2. ทำแบบฝึกหัด 2.12
3. ตรวจสอบคำตอบ



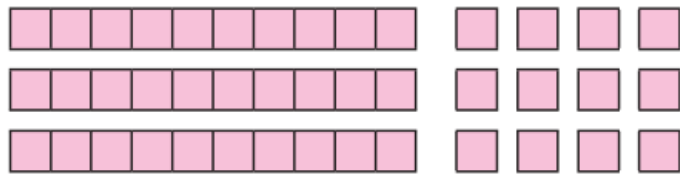
คำชี้แจงกิจกรรมครู

1. แจกแบบฝึกหัด 2.12
2. อธิบายคำสั่งของแบบฝึกหัด 2.12
3. ตรวจสอบความเข้าใจของผู้เรียน

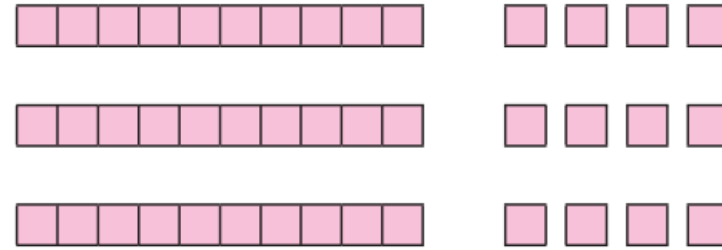
เขียนแสดงวิธีหาผลคูณ

ตัวอย่าง

$$3 \times 14 = \square$$



3 กลุ่มของ 14



3 กลุ่มของ 10 กับ 3 กลุ่มของ 4

$$3 \times 10$$

$$3 \times 4$$

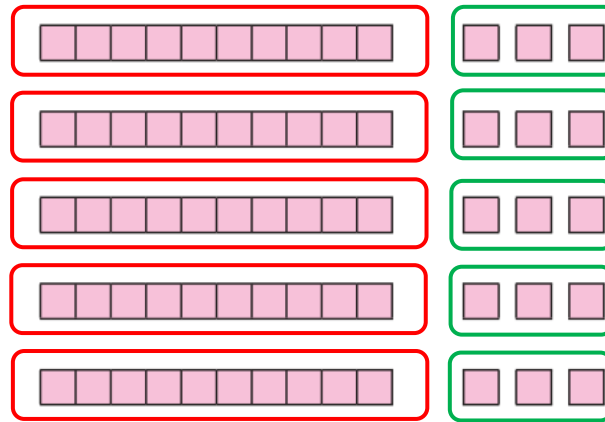
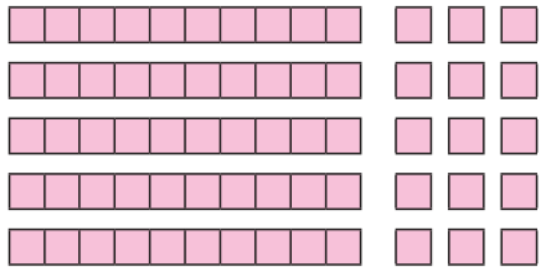
จะเห็นว่า 3×14 คิดจาก $3 \times 10 = 30$ รวมกับ $3 \times 4 = 12$

นั่นคือ $3 \times 14 = 30 + 12$

ดังนั้น $3 \times 14 = 42$



1) $5 \times 13 = \square$



5 กลุ่มของ 13

..... กลุ่มของ กับ กลุ่มของ

.....
.....

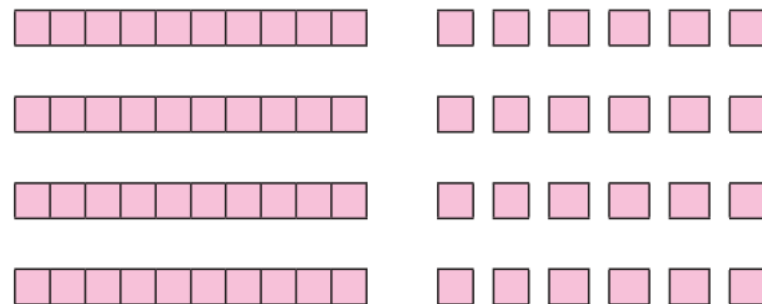
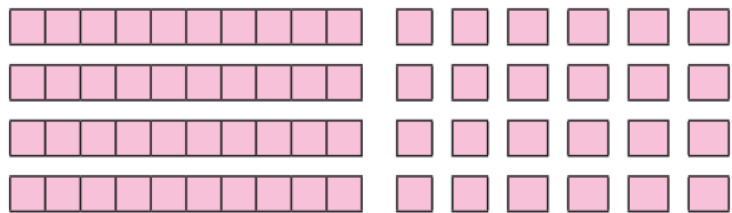
จะเห็นว่า 5×13 คิดจาก รวมกับ

นั่นคือ $5 \times 13 =$

ดังนั้น $5 \times 13 =$



2) $4 \times 16 = \square$



4 กลุ่มของ 16

..... กลุ่มของ กับ กลุ่มของ

.....
.....

จะเห็นว่า 4×16 คิดจาก รวมกับ

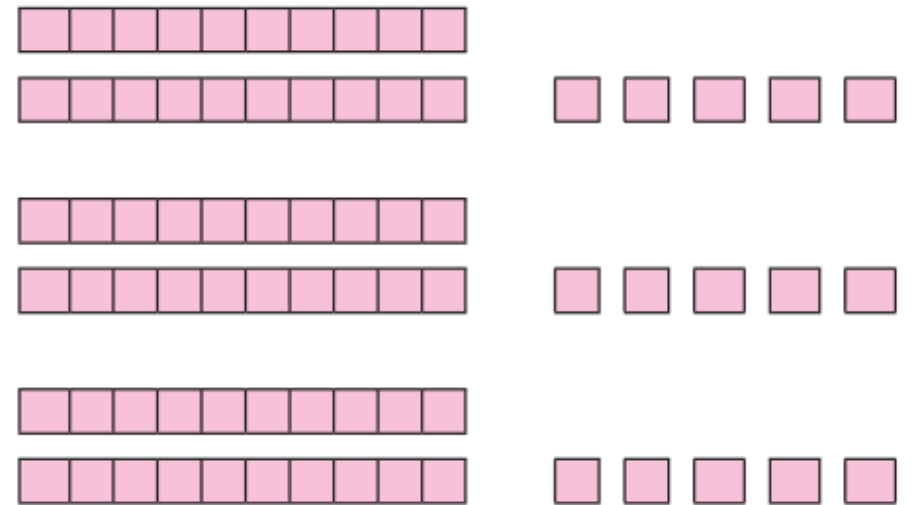
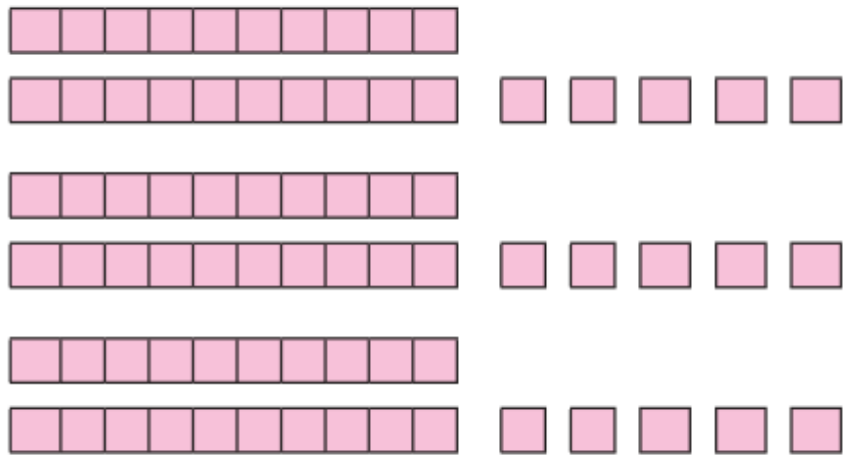
นั่นคือ $4 \times 16 =$

ดังนั้น $4 \times 16 =$



3) $25 \times 3 = \square$

จาก $25 \times 3 = 3 \times 25$



3 กลุ่มของ 25

..... กลุ่มของ กับ กลุ่มของ

.....
.....

จะเห็นว่า 3×25 คิดจาก รวมกับ

นั่นคือ $3 \times 25 =$

ดังนั้น $3 \times 25 =$

จากโจทย์ $25 \times 3 =$

เนื่องจาก $25 \times 3 = 3 \times 25$ และ $3 \times 25 =$

ดังนั้น $25 \times 3 =$





บทเรียนครั้งต่อไป

เรื่อง คิดจะทด คิดถึงตั้งคุณ

สิ่งที่ต้องเตรียม

แบบฝึกหัด 2.13



สามารถดาวน์โหลดได้ที่ www.dltv.ac.th

