

รายวิชา การงานอาชีพ

รหัสวิชา ง๑๒๑๐๑

ชั้นประถมศึกษาปีที่ ๒

เรื่อง การจำแนกประเภทของพืช

ครูผู้สอน ครูอรอนงค์ สุดสาคร





เรื่อง

การจำแนกประเภทของพืช

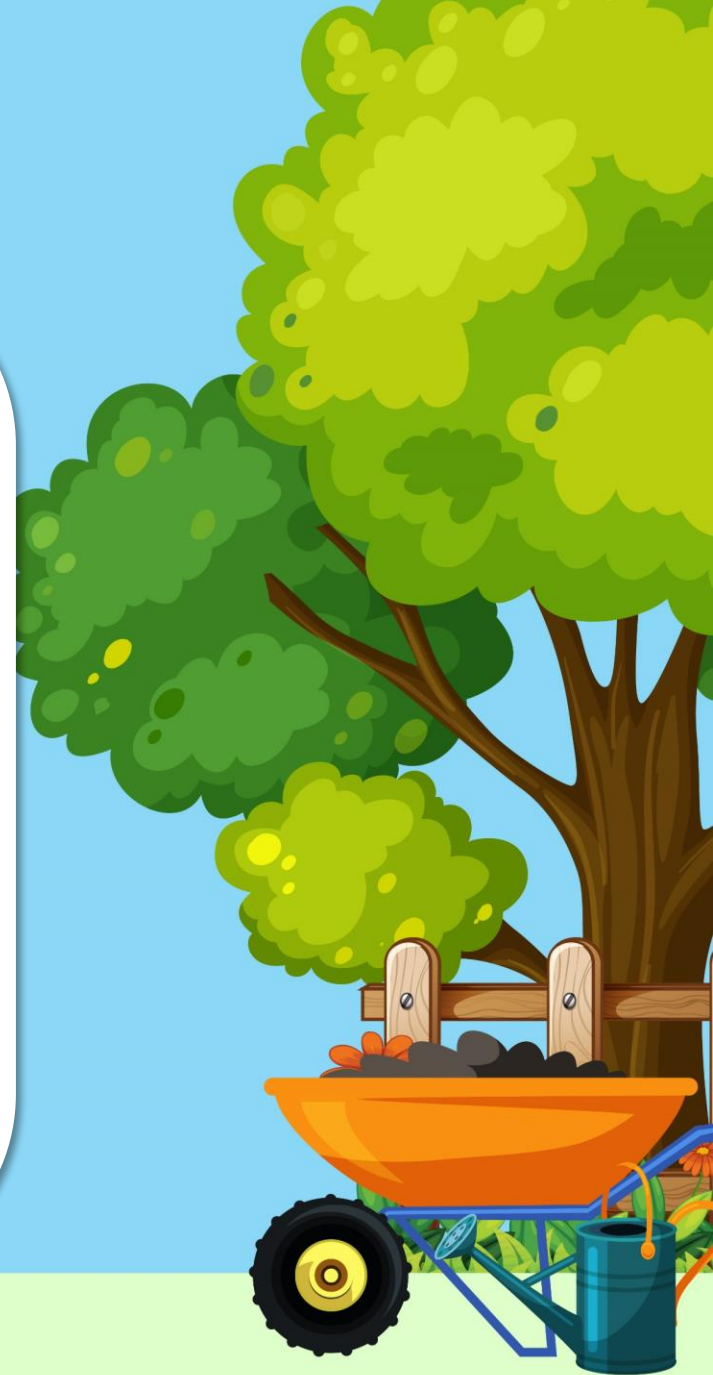




จุดประสงค์การเรียนรู้

๑. อธิบายความหมายของพืชต่าง ๆ ได้
๒. จำแนกประเภทของพืชได้อย่างถูกต้อง
๓. เห็นคุณค่าและประโยชน์ของการจำแนกประเภทของพืช

พืชที่อยู่รอบตัวเรามีจำนวนมาก
เราจึงควรรู้จักประเภทของพืช
โดยแบ่งออกเป็น 4 ประเภท



ผลไม้





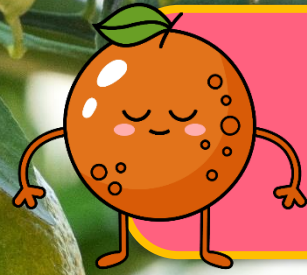
ไม้ผล

คือ พืชที่ปลูกไว้เพื่อรับประทานผล
เป็นส่วนใหญ่ ปลูกครั้งเดียวให้ผลผลิตทุกปี



กล้วย





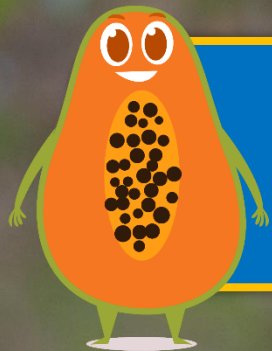
ส้ม





มะม่วง





มะละกอ





ลำไย





เงาะ





ทุเรียน





องุ่น





มะพร้าว



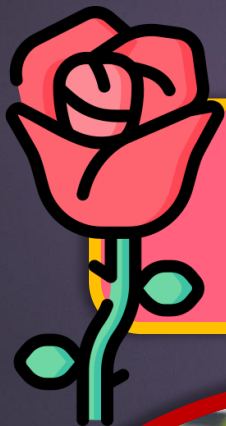
ไม้ดอก





ไม้ดอก

คือ พืชที่ปลูกเพื่อประดับตกแต่ง ความงาม
อยู่ที่ลักษณะของดอก สี
อาจมีกลิ่นหรือไม่มีก็ได้



กุหลาบ





ดอกบัว





มะลิ





กล้วยไม้





ดาวเรือง





ดาวกระจาย





ชวนชม



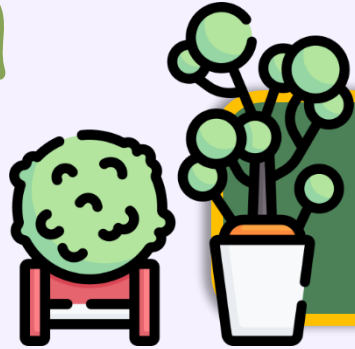


บานชื่น



ไม้ประดับ





ไม้ประดับ

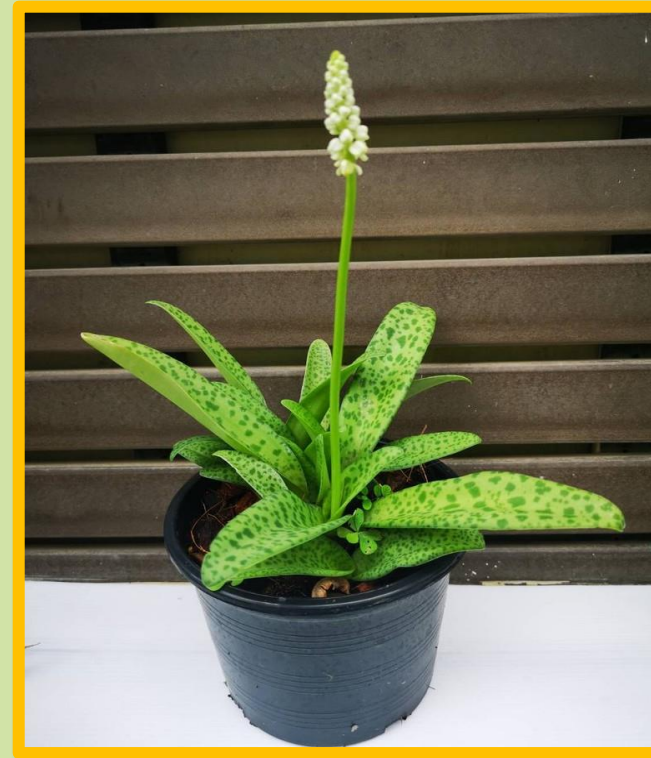


คือ พืชที่มีใบและลำต้นสวยงาม





ว่าน



ที่มา <https://omgnadinechristine.com/2020/12/18/พันธุ์ไม้ที่ช่วยกรองอากาศ/เสน่ห์จันทร์แดง/>

ที่มา [https://shopee.co.th/ต้นรวายไม้เล็ก-ต้นไม้มงคล\(มีดอก\)กระถาง-6-นิ้ว-Giant-Squill-Measles-Leaf-i.84574846.2291282758](https://shopee.co.th/ต้นรวายไม้เล็ก-ต้นไม้มงคล(มีดอก)กระถาง-6-นิ้ว-Giant-Squill-Measles-Leaf-i.84574846.2291282758)



พื้ต่าง



ที่มา <https://home.kapook.com/view234386.html>

ที่มา <https://shopee.co.th/พื้ต่าง-ราชินีสีทอง-ไม้พอกอากาศ-4ต้นฟรี1ต้นคละได้-i.142971039.2371128195>



โกสน





บอนสี



ที่มา <https://twitter.com/happymeandtrees/status/1297396842867515392>

ที่มา <https://twitter.com/happymeandtrees/status/1290452655580549122>



ตะบองเพชร





ฝึกสวนครัว



ผักสวนครัว

ผักสวนครัว คือ พืชที่มีอายุสั้น
และนำส่วนของดอก ผลหรือหัว
มารับประทานเป็นอาหาร



ผักกาดขาว





คะน้า



ที่มา <https://www.smeleader.com/รวม-วิธีปลูกผักคะน้า/>



กะหล่ำปลี





มะเขือเทศ





แครอท





กะหล่ำดอก!





ผักกาดหอม



ที่มา <https://medium.com/@anunchurasri/วิธีปลูก>

ผักกาดหอมหรือผักสลัด-พีชมากคุณประโยชน์-e47443261695



กิจกรรม

ดูให้ดี จำแนกให้ถูก





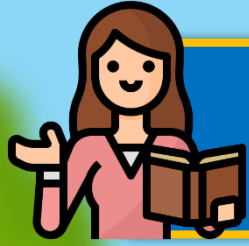
กิจกรรมในวันนี้

คำชี้แจงกิจกรรมนักเรียน

- นักเรียนทำใบงานที่ ๒
การจำแนกประเภทของพืช

คำชี้แจงกิจกรรมครู

- ครูควบคุม ดูแลนักเรียนให้คำแนะนำ
ทำใบงานที่ ๒ การจำแนกประเภทของพืช
พร้อมประเมินตามความเหมาะสม



ใบงานที่ ๒ การจำแนกประเภทของพืช

ใบงานที่ ๒ เรื่อง การจำแนกประเภทของพืช
หน่วยการเรียนรู้ที่ ๔ เรื่อง เกษตรปฐู
แผนการจัดการเรียนรู้ที่ ๓ เรื่อง การจำแนกประเภทของพืช
รายวิชา การงานอาชีพ รหัสวิชา ง๒๒๑๑ ภาคเรียนที่ ๒ ชั้นประถมศึกษาปีที่ ๒

ชื่อ.....ชั้น...ป.๒/.....เลขที่.....

คำสั่ง ให้นักเรียนจำแนกประเภทของพืชให้ถูกต้อง

มะเขือเทศ	ว่าน	กุหลาบ	ดาวกระจาย
ผักกาดขาว	คะน้า	พลูด่าง	ผักบุ้ง
ส้มโอ	มังคุด	กล้วยไม้	มะม่วง
โกสน	เฟิร์น	ชบา	แตงโม

ผักสวนครัว ไม้ผล ไม้ดอก ไม้ประดับ

.....
.....
.....
.....





คำสั่ง ให้นักเรียนจำแนกประเภทของพืชให้ถูกต้อง

มะเขือเทศ

ว่าน

กุหลาบ

ดาวกระจาย

ผักกาดขาว

คะน้า

พลูด่าง

ผักบุ้ง

ส้มโอ

มังคุด

กล้วยไม้

มะม่วง

โกสณ

เฟิร์น

ชบา

แตงโม

ผักสวนครัว

ไม้ผล

ไม้ดอก

ไม้ประดับ

.....
.....
.....
.....
.....
.....
.....
.....

.....
.....
.....
.....
.....
.....
.....
.....

.....
.....
.....
.....
.....
.....
.....
.....

.....
.....
.....
.....
.....
.....
.....
.....

เฉลี่ยใบงาน





คำสั่ง ให้นักเรียนจำแนกประเภทของพืชให้ถูกต้อง

มะเขือเทศ

ว่าน

กุหลาบ

ดาวกระจาย

ผักกาดขาว

คะน้า

พลูด่าง

ผักบุ้ง

ส้มโอ

มันคุด

กล้วยไม้

มะม่วง

โกสน

เฟิร์น

ชบา

แตงโม

ผักสวนครัว

มะเขือเทศ

ผักกาดขาว

คะน้า

ผักบุ้ง

ไม้ผล

ส้มโอ

มังคุด

มะม่วง

แตงโม

ไม้ดอก

ดาวกระจาย

กุหลาบ

ชบา

กล้วยไม้

ไม้ประดับ

ว่าน

พลูด่าง

โกสน

เฟิร์น



สรุปบทเรียน

พืชมีหลายชนิด หลายประเภทเราสามารถแบ่ง
พืชออกตามลักษณะการใช้งาน ได้ ๔ ประเภท
คือ **ไม้ผล ไม้ดอก ไม้ประดับ และผักสวนครัว**





บทเรียนครั้งต่อไป

เรื่อง ผักสวนครัวรั้วกินได้

สิ่งที่ต้องเตรียม

๑. ใบความรู้ที่ ๔ ผักสวนครัวรั้วกินได้
๒. ใบงานที่ ๓ ผักสวนครัวรั้วกินได้
๓. สมุด ดินสอ สี

สามารถดาวน์โหลดได้ที่ www.dltv.ac.th

