

รายวิชา ศิลปะ

รหัสวิชา ศ๑๒๑๐๑

ชั้นประถมศึกษาปีที่ ๒

เรื่อง ทักษะการดูกับสิ่งแวดล้อม

ครูผู้สอน ครูวรรณา เพ็ญชูช



ทัศนธาตุกับสิ่งแวดล้อม

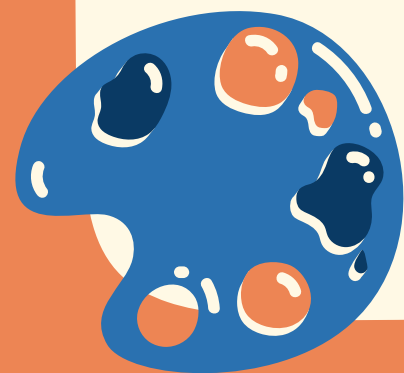


The background is a vibrant blue with large orange circles. On the left, a white canvas on a black easel shows abstract orange and blue shapes. In the top right, a hand holds a paintbrush with blue and purple bristles. On the right, a girl with brown hair, wearing a pink shirt and a green jacket, holds a magnifying glass over her face. The text is centered in a white rounded rectangle.

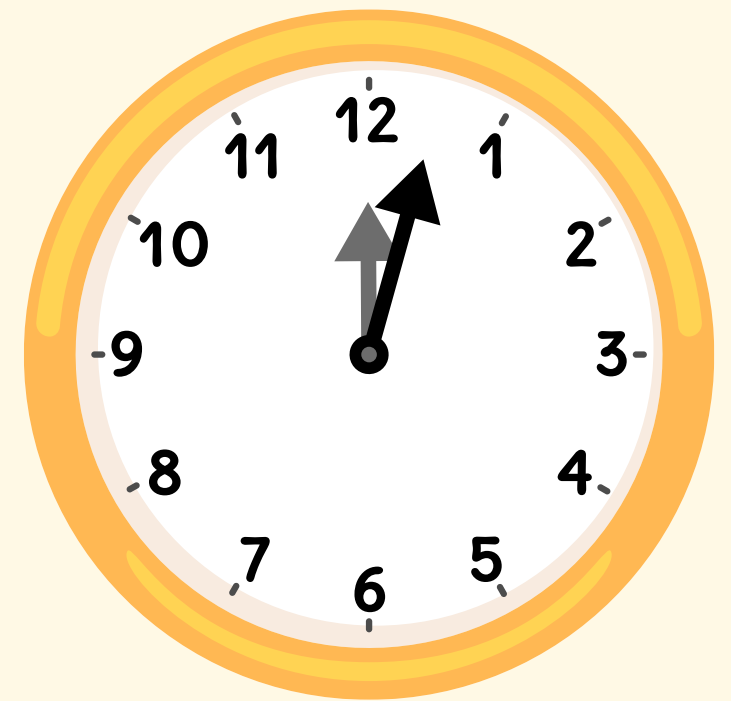
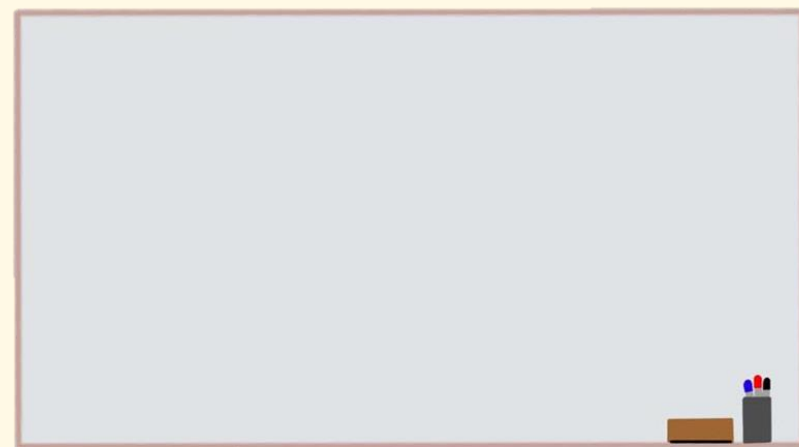
กิจกรรม
จิตรกรน้อยนักสังเกต

กิจกรรม จิตรกรน้อยนักสังเกต

ให้นักเรียนสำรวจดูรอบ ๆ ห้องเรียน
ว่าพบเห็นสิ่งของอะไรบ้าง



สิ่งของรอบ ๆ ตัว





ลักษณะของสิ่งรอบ ๆ ตัว



- ๑ เส้นตรงแนวตั้ง
เส้นตรงแนวนอน
- ๒ รูปร่างสี่เหลี่ยม
- ๓ รูปทรงสี่เหลี่ยม
- ๔ สีเทา



ลักษณะของสิ่งรอบ ๆ ตัว

๑

เส้นตรงแนวตั้ง
เส้นตรงแนวนอน

๒

รูปร่างสี่เหลี่ยม

๓

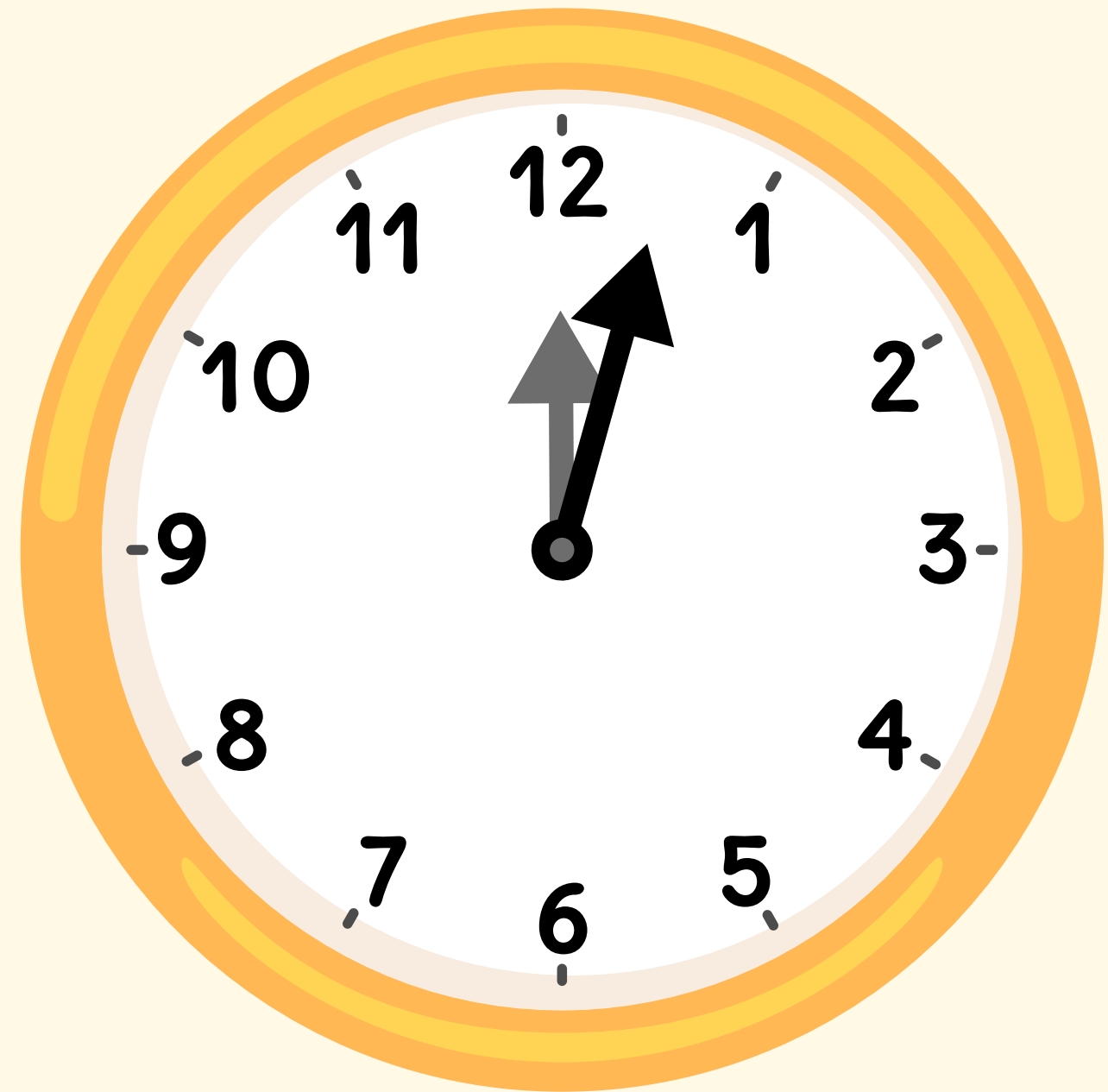
รูปทรงสี่เหลี่ยม

๔

สีน้ำตาล



ลักษณะของสิ่งรอบ ๆ ตัว



๑

เส้นโค้ง

๒

รูปร่างวงกลม

๓

รูปทรงกระบอก

๔

สีเหลือง



กิจกรรม จิตรกรน้อยนักสังเกต

ให้นักเรียนตามหาสิ่งของตามคำใบ้ต่อไปนี้

๑) มีเส้นตรง รูปร่างสี่เหลี่ยม หลากหลายสี

๒) มีสีน้ำเงิน รูปทรงกระบอก และมีเส้นตรง

๓) มีหลายสี รูปร่างสี่เหลี่ยมผืนผ้า และมีเส้นโค้ง

สิ่งที่จะได้เรียนรู้ในวันนี้

- ทัศนธาตุในสิ่งแวดล้อมและงานทัศนศิลป์
- สร้างสรรค์งานทัศนศิลป์โดยใช้ทัศนธาตุ
- เห็นความสำคัญของงานทัศนศิลป์ในชีวิตประจำวัน



ทัศนธาตุในสิ่งแวดล้อม





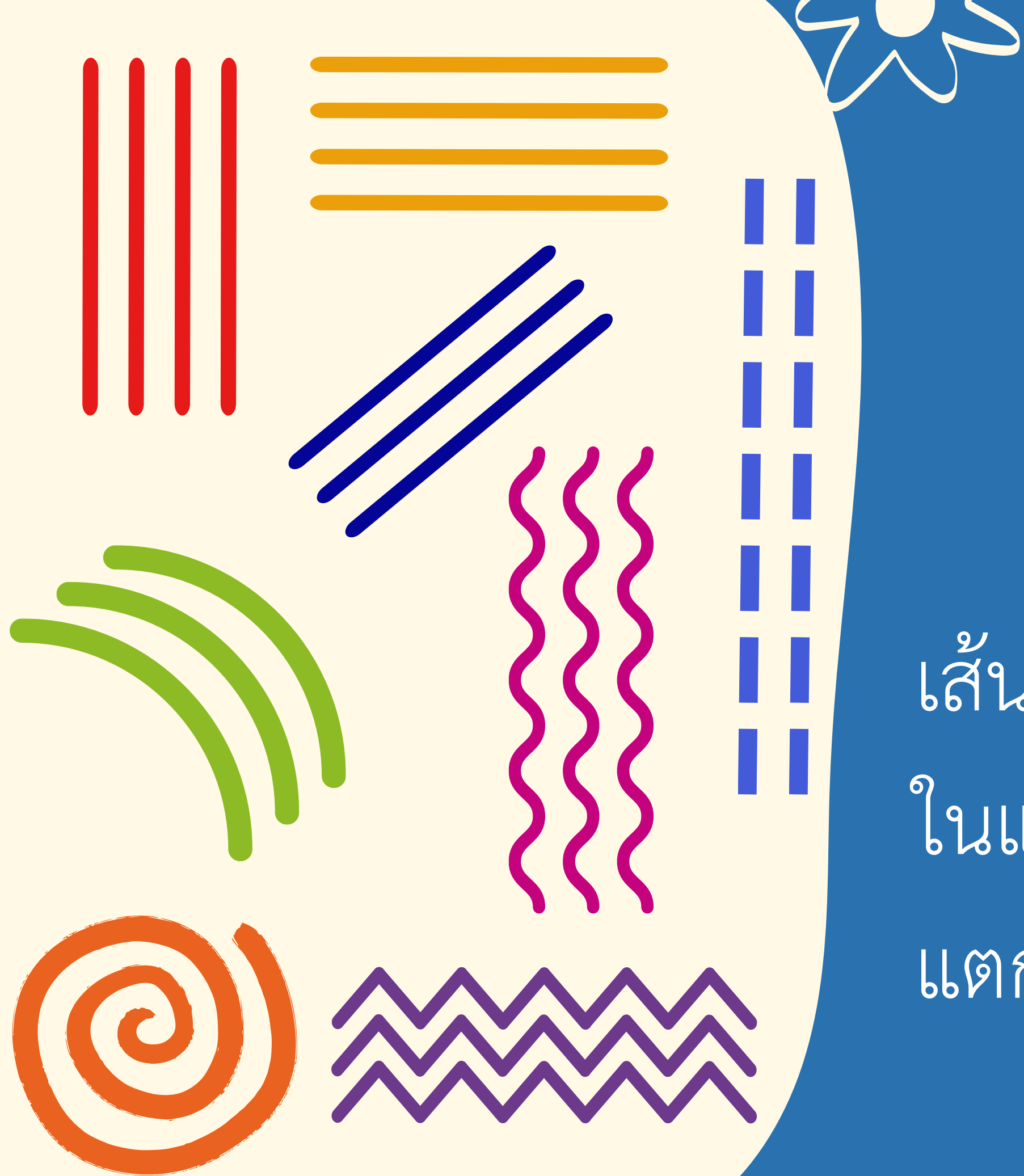
ทัศนธาตุในสิ่งแวดล้อม

เราสามารถพบทัศนธาตุ เส้น สี รูปร่าง รูปทรงต่าง ๆ
ได้ในสิ่งแวดล้อมรอบ ๆ ตัว และนำทัศนธาตุเหล่านั้น
มาต่อยอดสร้างสรรค์เป็นผลงานทัศนศิลป์



เส้น (LINE)

รอบ ๆ ตัวของเราประกอบไปด้วย
เส้นต่าง ๆ มากมาย ลักษณะของเส้น
ในแบบต่าง ๆ จะให้ความรู้สึกที่
แตกต่างกันออกไป



เส้น (LINE)



ภาพ ชายหาด โดย moorpheus <https://pixabay.com/th/photos/ชายหาด-หน้าผา-อ่าว-ทะเล-มหาสมุทร-418742/>

เส้นในธรรมชาติ

เส้น (LINE)



เส้นในสิ่งแวดล้อม

ภาพ โดย Kranich17 จาก <https://pixabay.com/th/photos/สายไฟ-เมฆ-สภาพอากาศ-ภูเขาเมฆ-5398616/>

เส้น (LINE)



เส้นในงานทัศนศิลป์

สี (COLOR)

สีมีผลต่อความรู้สึกร่างกายของมนุษย์
อีกทั้งยังมีอิทธิพลต่อการใช้
ชีวิตประจำวันด้วย



สี (COLOR)



สีในธรรมชาติ

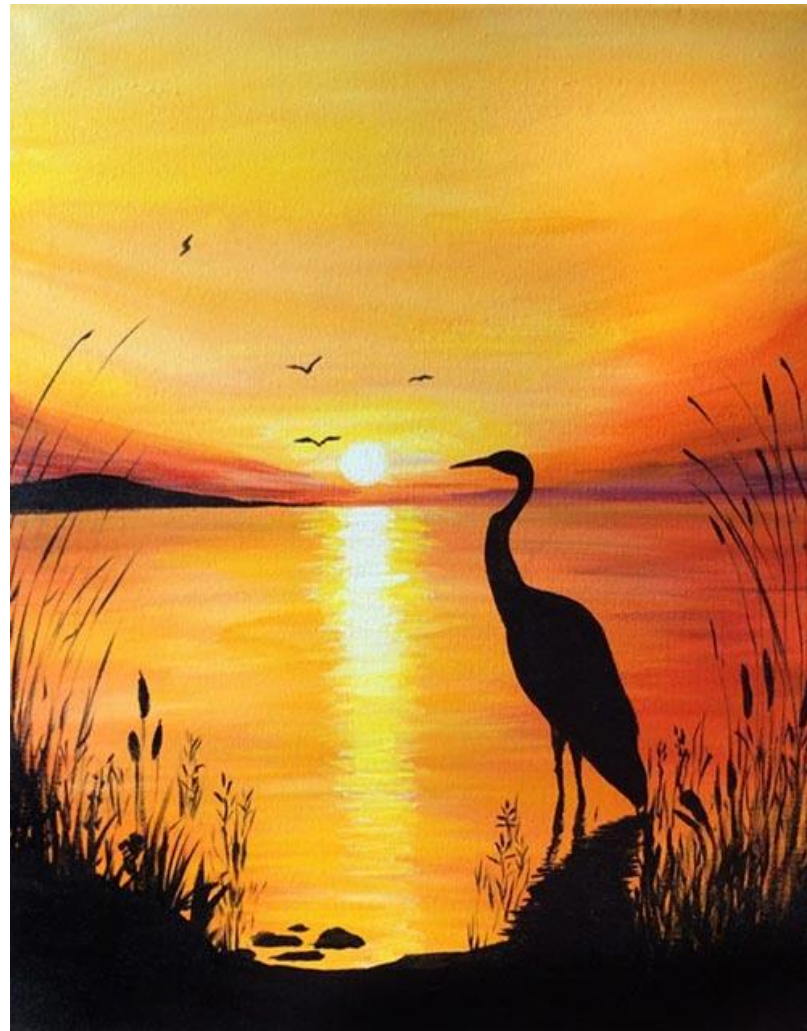
ภาพ ก้อนหิน โดย sarajuggernaut จาก <https://pixabay.com/th/photos/หิน-ก้อนกรวด-สีส้ม-ธรรมชาติ-167089/>

สี (COLOR)



สีในสิ่งแวดล้อม

สี (COLOR)



ภาพ โทนร้อน จาก <https://xn--l3coxo9c2b.com/painting/257/>



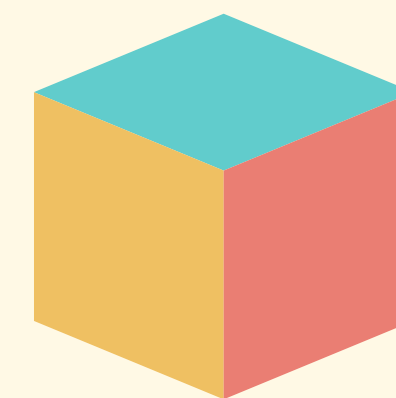
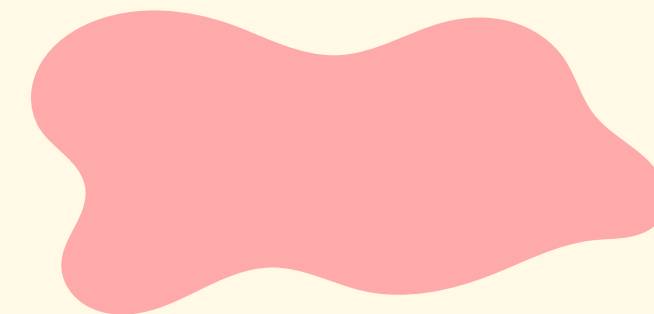
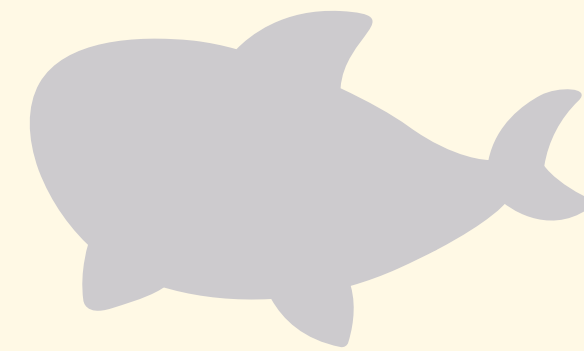
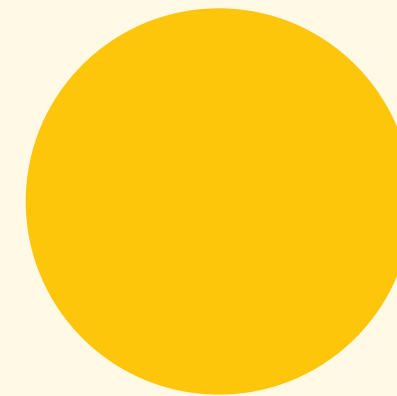
ภาพ โทนเย็น จาก <https://www.pinterest.com/pin/693835886318122233/>

สีในงานทัศนศิลป์

รูปร่าง/รูปทรง

รูปร่าง (Shape) หมายถึง เส้นรอบนอกทาง
กายภาพของวัตถุ สิ่งของเครื่องใช้ คน สัตว์ และ พืช
มีลักษณะเป็น 2 มิติ มีความกว้าง และความยาว

รูปทรง (Form) หมายถึง โครงสร้างทั้งหมด
ของวัตถุที่ปรากฏแก่สายตาในลักษณะ 3 มิติ คือมีทั้ง
ส่วนกว้าง ส่วนยาว ส่วนหนา หรือลึก



รูปร่าง/รูปทรง



รูปร่าง/รูปทรง
ในธรรมชาติ

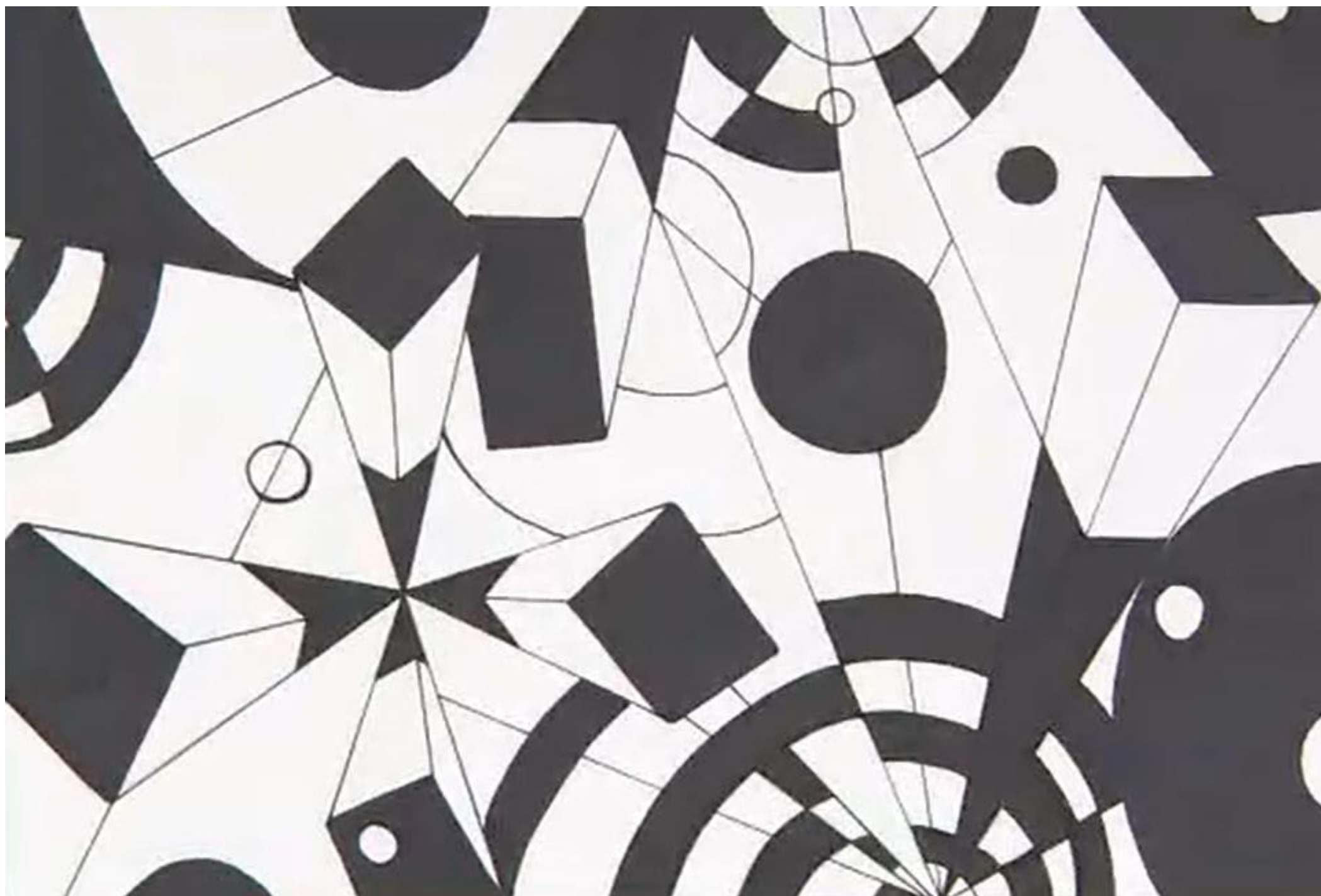
ภาพ แอปเปิ้ล โดย pixel2013 จาก <https://pixabay.com/th/photos/แอปเปิ้ล-สีแดง-ผลไม้-หัวหน้าแดง-1702316/>

รูปร่าง/รูปทรง



รูปร่าง/รูปทรง
ในสิ่งแวดล้อม

รูปร่าง/รูปทรง



รูปร่าง/รูปทรง
ในงานทัศนศิลป์

ทัศนธาตุในสิ่งแวดล้อม

ในการสร้างสรรค์งานทัศนศิลป์ส่วนใหญ่มักเกิดจาก
การนำเอาธรรมชาติสิ่งแวดล้อมมาเป็นแม่แบบ
หรือแรงบันดาลใจให้มนุษย์นำทัศนธาตุมาสร้างสรรค์
เป็นผลงานทัศนศิลป์



กิจกรรม
สร้างสรรค์ผลงาน

กิจกรรม สร้างสรรค์ผลงาน

คำชี้แจง

ให้นักเรียนวาด ทัศนธาตุ

ในสิ่งแวดล้อมตกแต่งให้สวยงาม

และเขียนระบุทัศนธาตุที่ใช้ลงใน

ใบงานที่ ๑ ทัศนธาตุกับสิ่งแวดล้อม

ใบงานที่ ๑ เรื่อง ทัศนธาตุกับสิ่งแวดล้อม
หน่วยการเรียนรู้ที่ ๖ เรื่อง ทัศนศิลป์สร้างสรรค์
แผนการจัดการเรียนรู้ที่ ๑ เรื่อง ทัศนธาตุกับสิ่งแวดล้อม
รายวิชา ศิลปะ รหัสวิชา ศ๑๒๑๐๑ ภาคเรียนที่ ๒ ชั้นประถมศึกษาปีที่ ๒

คำชี้แจง ให้นักเรียนพลิกด้านภาพสิ่งแวดล้อม แล้วลากเส้นตามโครงร่างที่เห็น จะเกิดเป็นรูปร่างต่าง ๆ ตกแต่งให้สวยงาม พร้อมเขียนทัศนธาตุที่พบในภาพ



ทัศนธาตุที่พบ

เส้น :

สี :

รูปร่าง :

รูปทรง :

กิจกรรม สร้างสรรค์ผลงาน

บทบาทคุณครูปลายทาง

- จัดเตรียมใบงานที่ ๑ เรื่อง ทักษะธาตุกับสิ่งแวดล้อม
- ควบคุมนักเรียนสร้างสรรค์ผลงานทัศนศิลป์
- คอยให้คำแนะนำระหว่างการทำงานของนักเรียน

สรุปบทเรียน

ทัศนธาตุกับ
สิ่งแวดล้อม

เราสามารถพบทัศนธาตุ
ได้ในสิ่งแวดล้อมรอบ ๆ ตัว

การสร้างสรรค้งานทัศนศิลป์ส่วนใหญ่
นำทัศนธาตุในธรรมชาติสิ่งแวดล้อม
มาเป็นแรงบันดาลใจในการสร้างสรรค์

บทเรียนครั้งถัดไป
งานประดิษฐ์มากรวม



สิ่งที่ต้องเตรียม



ดินน้ำมัน



เครื่องมือปั้น

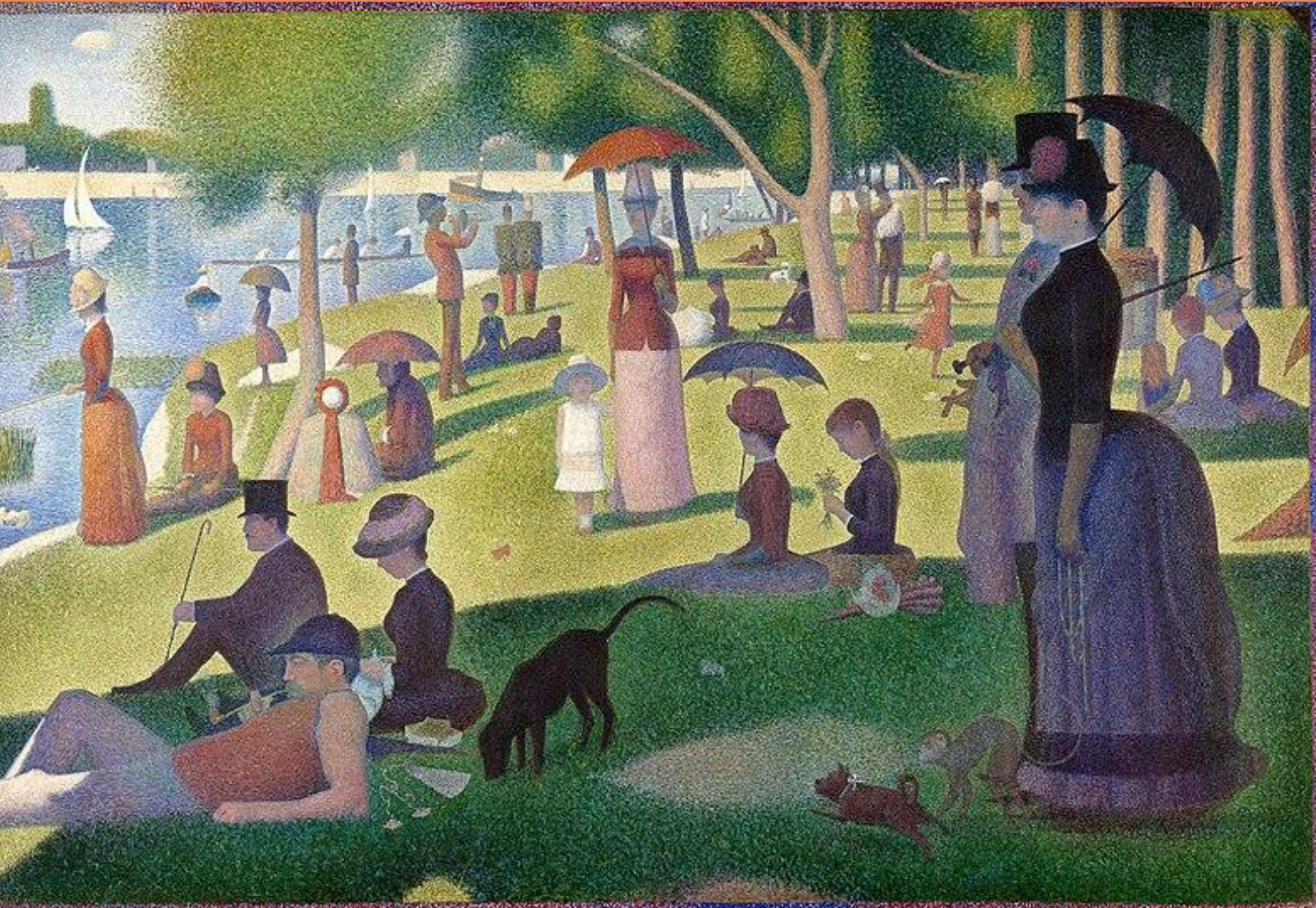


แผ่นรองปั้น



ผลงานศิลปะประจำสัปดาห์

A Sunday on La Grande Jatte



ศิลปิน ฌอร์ฌ-ปีแยร์ เซอรา

ประเภท จุดสีน้ำมันบนผ้าใบ

ขนาด ๒๐๗.๖ × ๓๐๘ ซม.

สถานที่ ปารีส, ฝรั่งเศส

THANK
YOU

