

แบบฝึกหัด 2.8

1 หาผลคูณ

1) $10 \times 12 =$

2) $10 \times 23 =$

3) $75 \times 10 =$

4) $51 \times 10 =$

5) $89 \times 10 =$

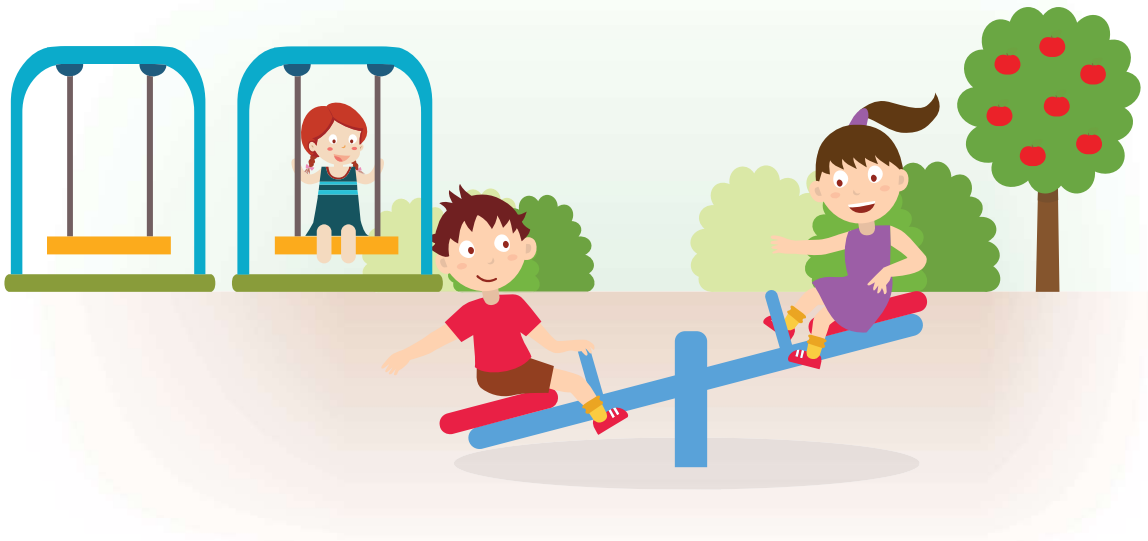
6) $10 \times 39 =$

7) $10 \times 48 =$

8) $72 \times 10 =$

9) $55 \times 10 =$

10) $10 \times 31 =$





2 ทาผลคูณ

1) $51 \times 20 = \square$

จาก $51 \times 2 = \dots\dots\dots$

ดังนั้น $51 \times 20 = \dots\dots\dots$

2) $76 \times 40 = \square$

จาก $76 \times 4 = \dots\dots\dots$

ดังนั้น $76 \times 40 = \dots\dots\dots$

3) $68 \times 30 = \square$

จาก $68 \times 3 = \dots\dots\dots$

ดังนั้น $68 \times 30 = \dots\dots\dots$

4) $5 \times 320 = \square$

จาก $5 \times 32 = \dots\dots\dots$

ดังนั้น $5 \times 320 = \dots\dots\dots$

5) $7 \times 240 = \square$

จาก $7 \times 24 = \dots\dots\dots$

ดังนั้น $7 \times 240 = \dots\dots\dots$

6) $8 \times 250 = \square$

จาก $8 \times 25 = \dots\dots\dots$

ดังนั้น $8 \times 250 = \dots\dots\dots$

7) $9 \times 150 = \square$

จาก $9 \times 15 = \dots\dots\dots$

ดังนั้น $9 \times 150 = \dots\dots\dots$

8) $72 \times 20 = \square$

จาก $72 \times 2 = \dots\dots\dots$

ดังนั้น $72 \times 20 = \dots\dots\dots$

9) $81 \times 60 = \square$

จาก $81 \times 6 = \dots\dots\dots$

ดังนั้น $81 \times 60 = \dots\dots\dots$

10) $40 \times 99 = \square$

จาก $4 \times 99 = \dots\dots\dots$

ดังนั้น $40 \times 99 = \dots\dots\dots$



3 หาผลคูณ

1) $10 \times 72 =$ _____

2) $25 \times 30 =$ _____

3) $43 \times 50 =$ _____

4) $65 \times 20 =$ _____

5) $90 \times 48 =$ _____

6) $37 \times 70 =$ _____

7) $56 \times 80 =$ _____

8) $76 \times 40 =$ _____

4 เขียนเลขโดดในช่องว่าง

1) $7 \text{ ______ } \times 10 = 710$

2) $44 \times \text{ ______ } 0 = 880$

3) $40 \times \text{ ______ } 0 = 2,000$

4) $\text{ ______ } 2 \times 50 = 1,600$

5) $\text{ ______ } 0 \times 25 = 1,000$

6) $36 \times \text{ ______ } 0 = 1,080$

