

# รายวิชา ภาษาไทย

รหัสวิชา ท๑๕๑๐๑ ชั้นประถมศึกษาปีที่ ๕



## เรื่อง คำลงท้าย

ครูผู้สอน ครูคณิตา หนูนอนันต์



# คำลงท้าย





# กิจกรรม

“บทสนทนา นำความรู้อะไร”



นักเรียน : สวัสดีค่ะอาจารย์เทพ

อาจารย์ : สวัสดีครับ ทำไมวันนี้มาสายล่ะ

นักเรียน : รถจักรยานหนุ่ยยางแบนระหว่างทาง

เลยมาสายค่ะ

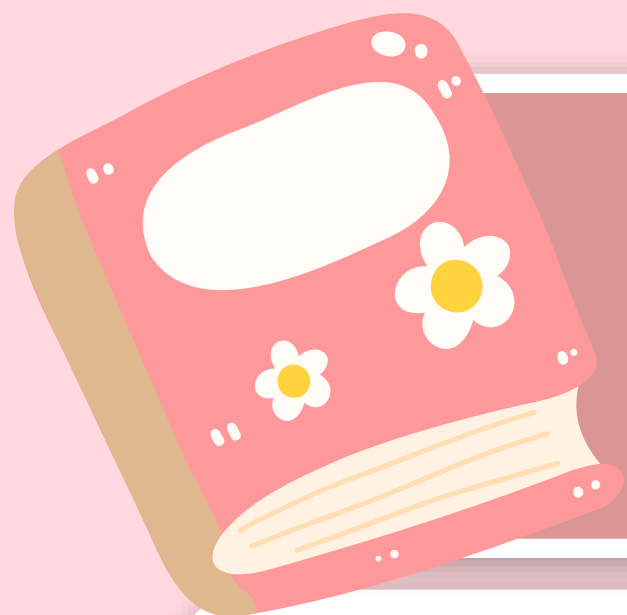


# ประเด็นคำถาม



นักเรียนรู้จักหรือไม่ว่าคำถามนี้  
เรียกว่าอะไร





# จุดประสงค์การเรียนรู้

๑. บอกความหมาย ลักษณะของคำลงท้ายได้
๒. ใช้คำลงท้ายได้ถูกต้องตามลักษณะ
๓. เห็นความสำคัญของการใช้คำลงท้ายให้เหมาะสม





คะ

ค่ะ

นะ

อะ

สวัสดี.....**ค่ะ**.....

อย่ามาสายอีก.....**นะ**.....

อะไรนะ.....**คะ**.....

อยากกลับบ้านแล้ว.....**อะ**.....

# คำลงท้าย

คำลงท้าย หมายถึง คำที่ปรากฏในตำแหน่งสุดท้ายของประโยค  
ไม่มีความหมายเด่นชัดในตัว และไม่มีหน้าที่สัมพันธ์กับส่วนใด  
ส่วนหนึ่งของประโยค คำลงท้ายอาจแบ่งเป็น ๒ กลุ่ม คือ กลุ่ม  
แสดงทัศนภาวะ และกลุ่มแสดงมารยาท





# คำลงท้าย

คำลงท้ายแสดงทัศนภาวะ

แสดงเจตนาหรือความรู้สึก

ซี นะ เถอะ ละ

คำลงท้ายแสดงมารยาท

แสดงความสุภาพหรือไม่สุภาพ

ครับ ค่ะ ค่ะ ขา วะ วะ ยะ ยะ





กิจกรรม

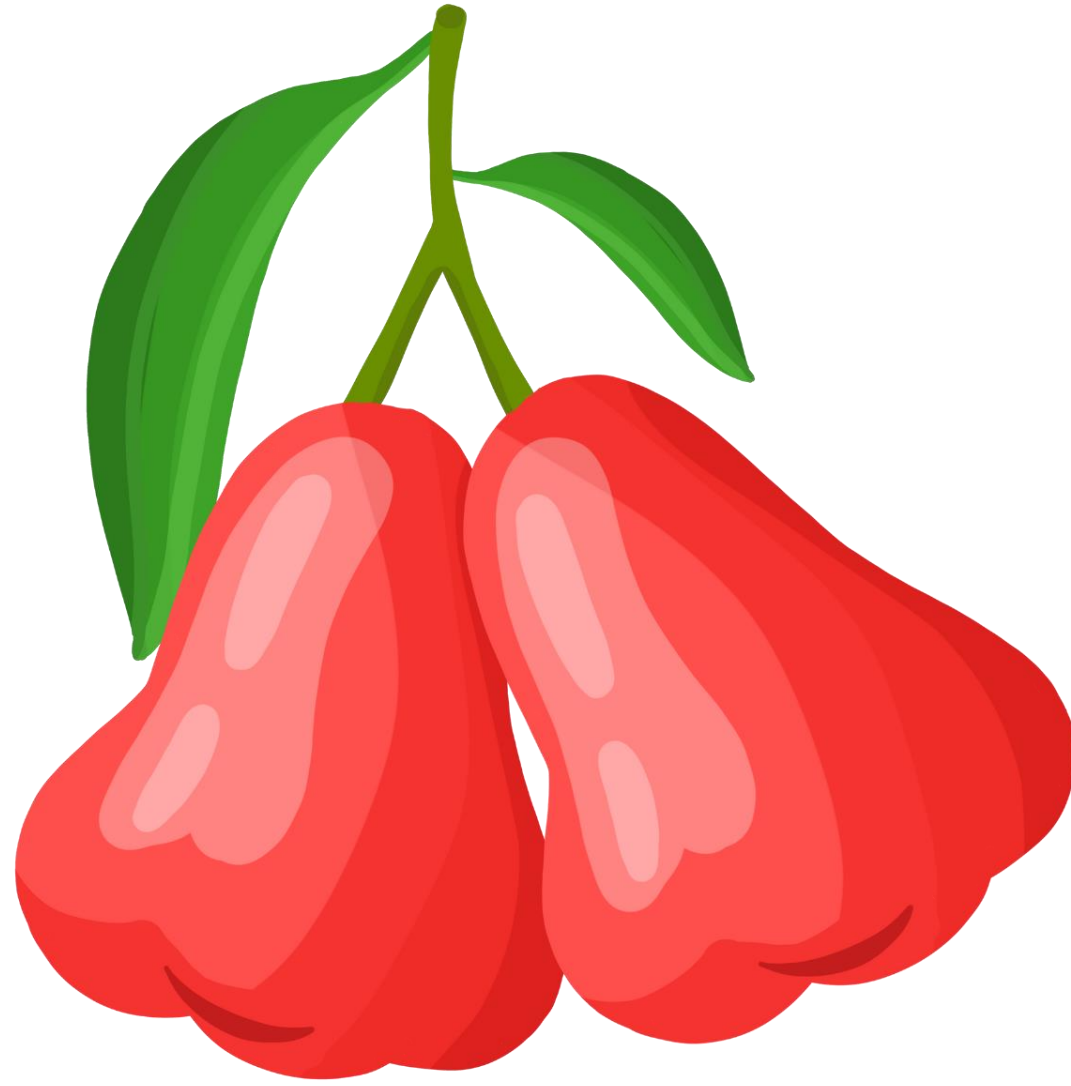
“บอกคำลงท้าย”





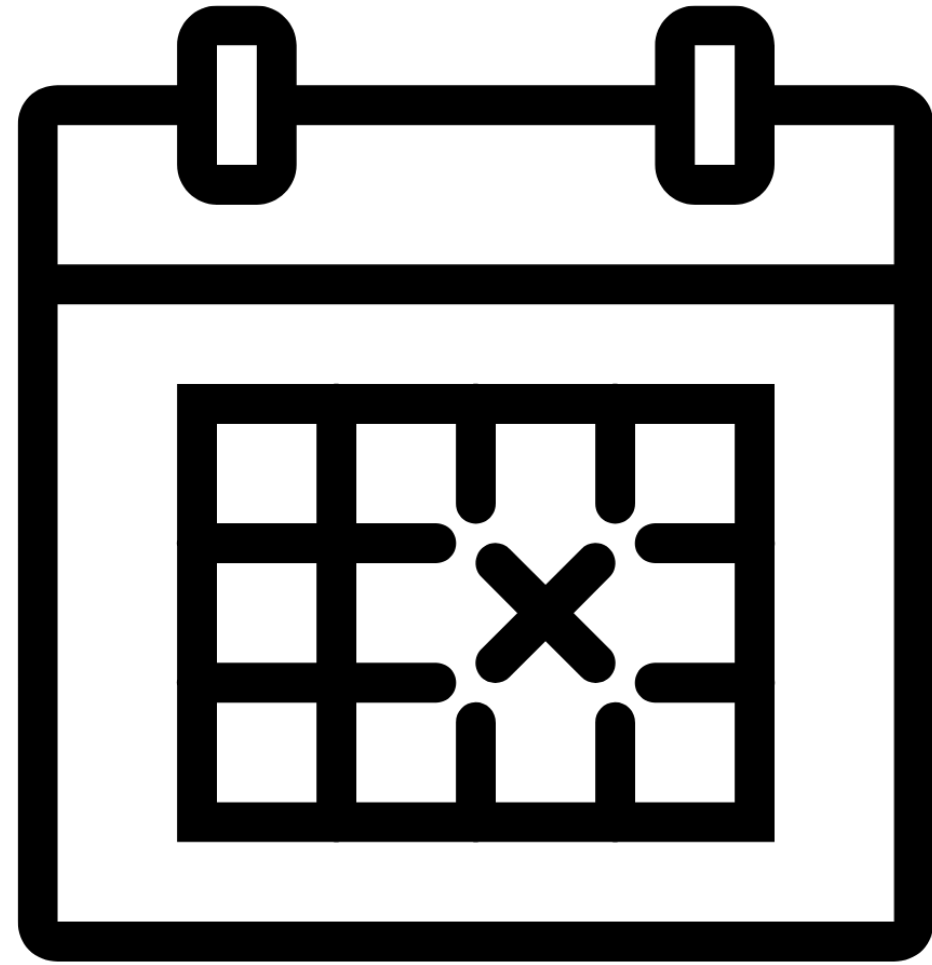
สวัสดีค่ะ





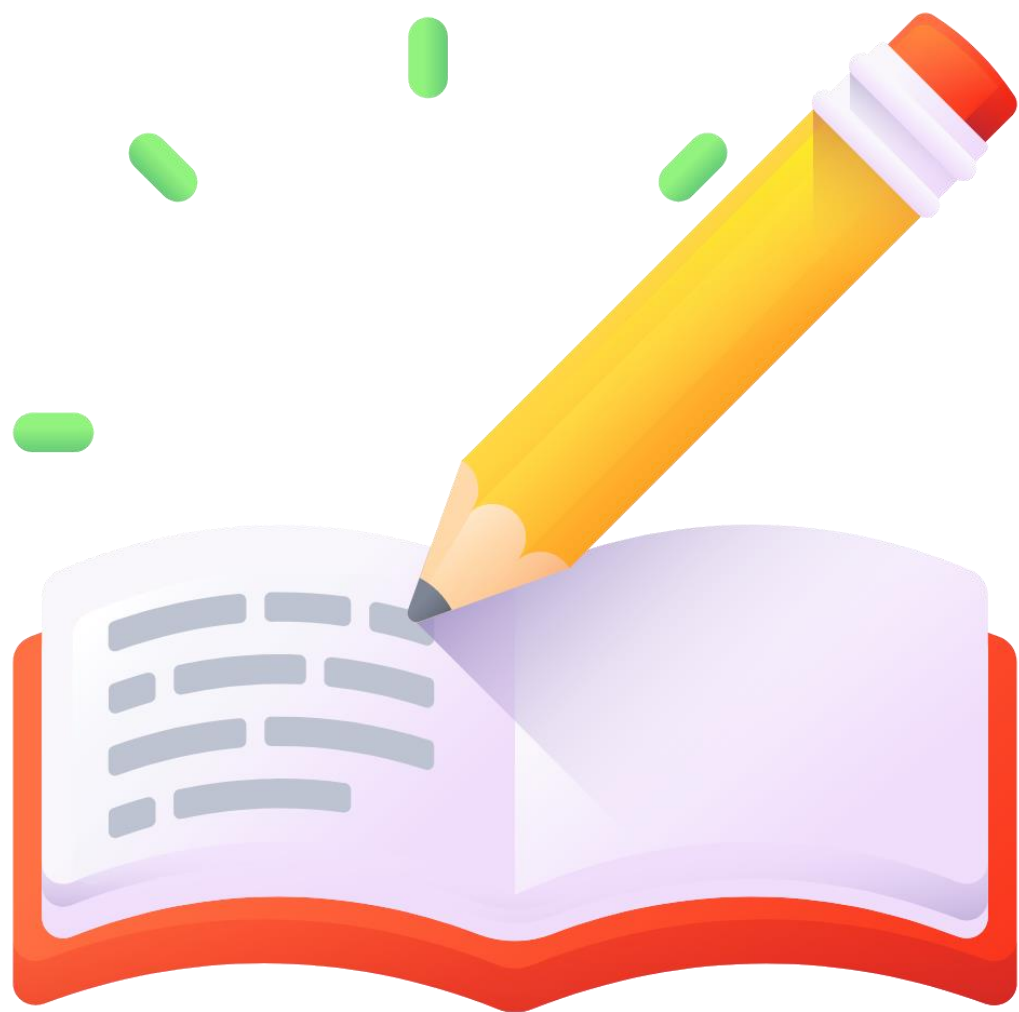
ชมพู่ ๑ กิโลกรัมราคาเท่าไรคะ





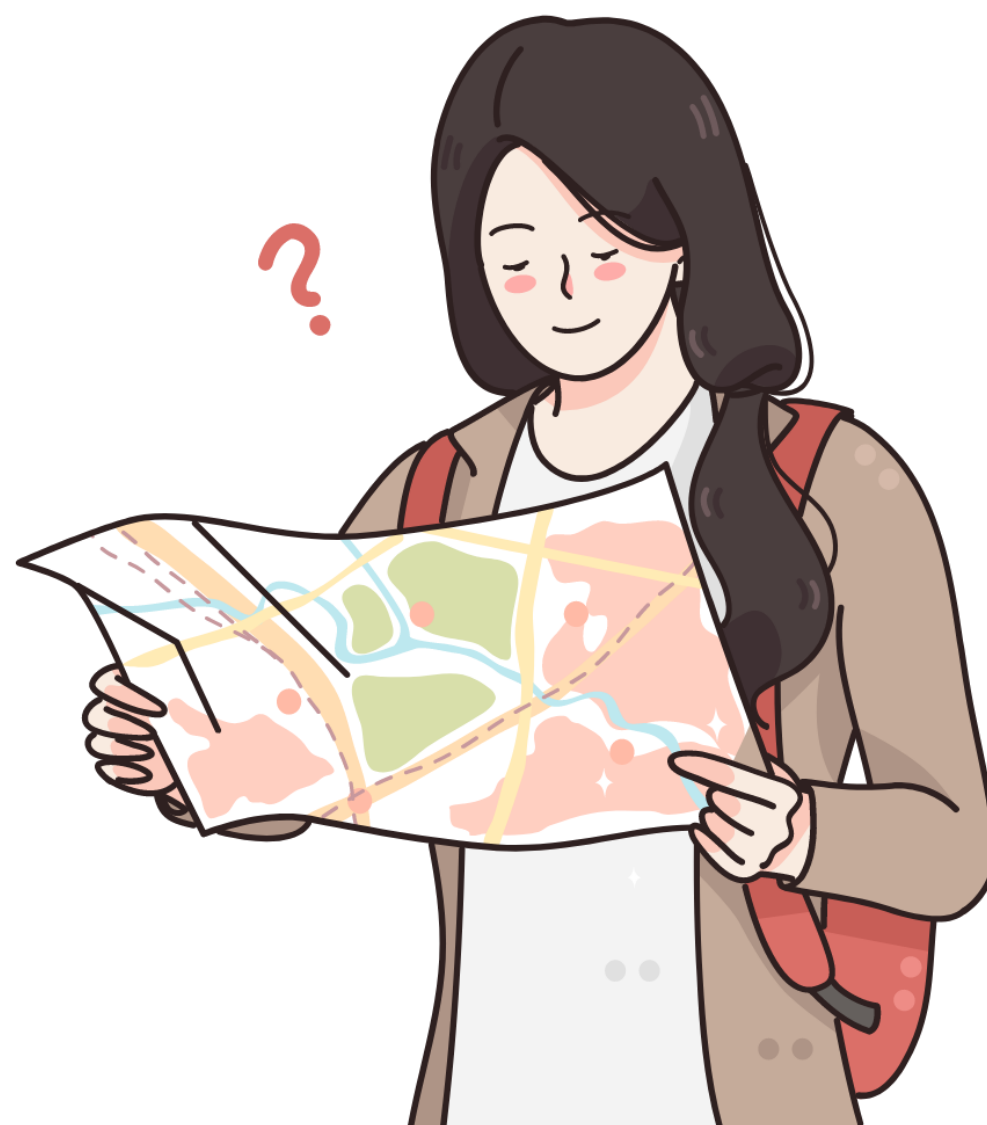
พรุ่งนี้เป็นวันหยุดนะ





อย่าลืมทำการบ้านล่ะ





ไปเป็นเพื่อนเขาหน่อยเถอะ



กิจกรรม



พัฒนาทักษะ





## คำชี้แจงบทบาทครูปลายทาง

๑. แจกใบงานที่ ๗
๒. สังเกตการทำงานของนักเรียน  
และให้คำแนะนำในการทำงาน
๓. ตรวจสอบและประเมินใบงานที่ ๗

## คำชี้แจงกิจกรรมนักเรียน

๑. นักเรียนทำใบงานที่ ๗
๒. เมื่อทำเสร็จให้ส่งที่ครูประจำวิชา



ใบงานที่ ๗ เรื่อง คำลงท้าย  
หน่วยการเรียนรู้ที่ ๘ เรื่อง พินิจภาษา พิจารณาสาร  
แผนการจัดการเรียนรู้ที่ ๗ เรื่อง คำลงท้าย  
รายวิชาภาษาไทย รหัสวิชา ท๑๕๑๐๑ ภาคเรียนที่ ๒ ชั้นประถมศึกษาปีที่ ๕

คำชี้แจง ให้นักเรียนเขียนบทสนทนาจากภาพที่กำหนดให้โดยใช้คำลงท้ายให้ถูกต้องตาม  
ลักษณะของการใช้คำลงท้าย



ชื่อ-สกุล..... ชั้น..... เลขที่.....



## ใบงานที่ ๗

### เรื่อง คำลงท้าย

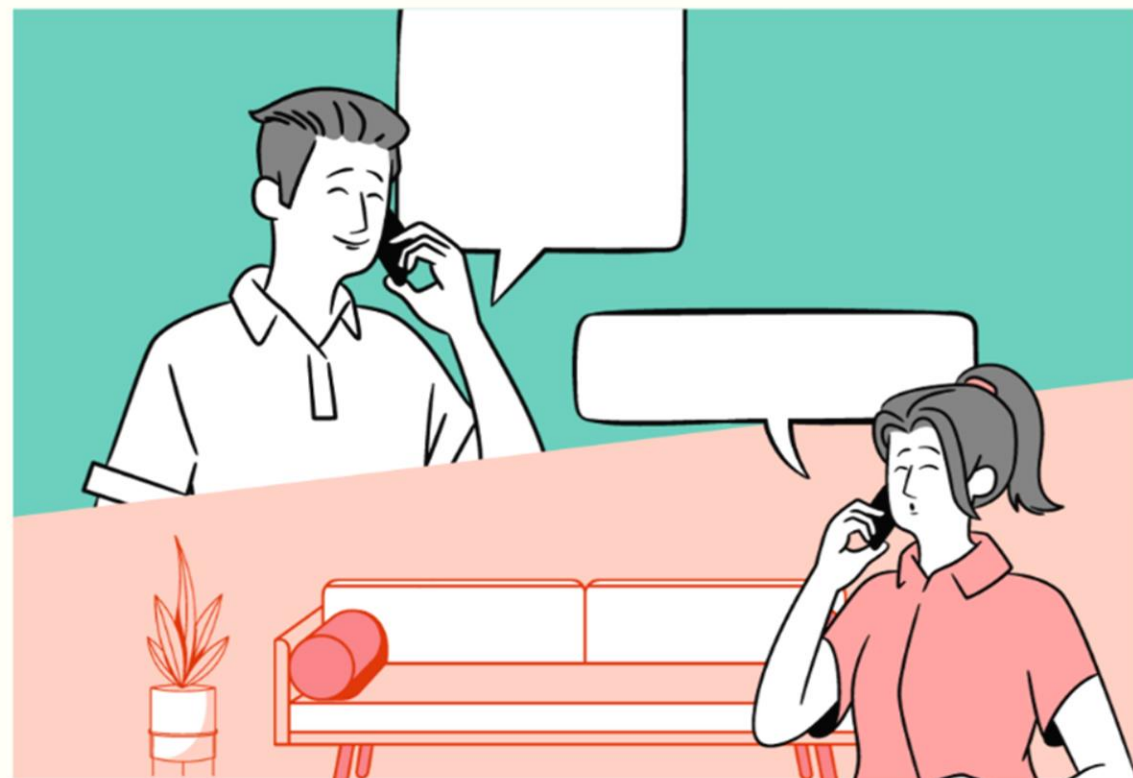
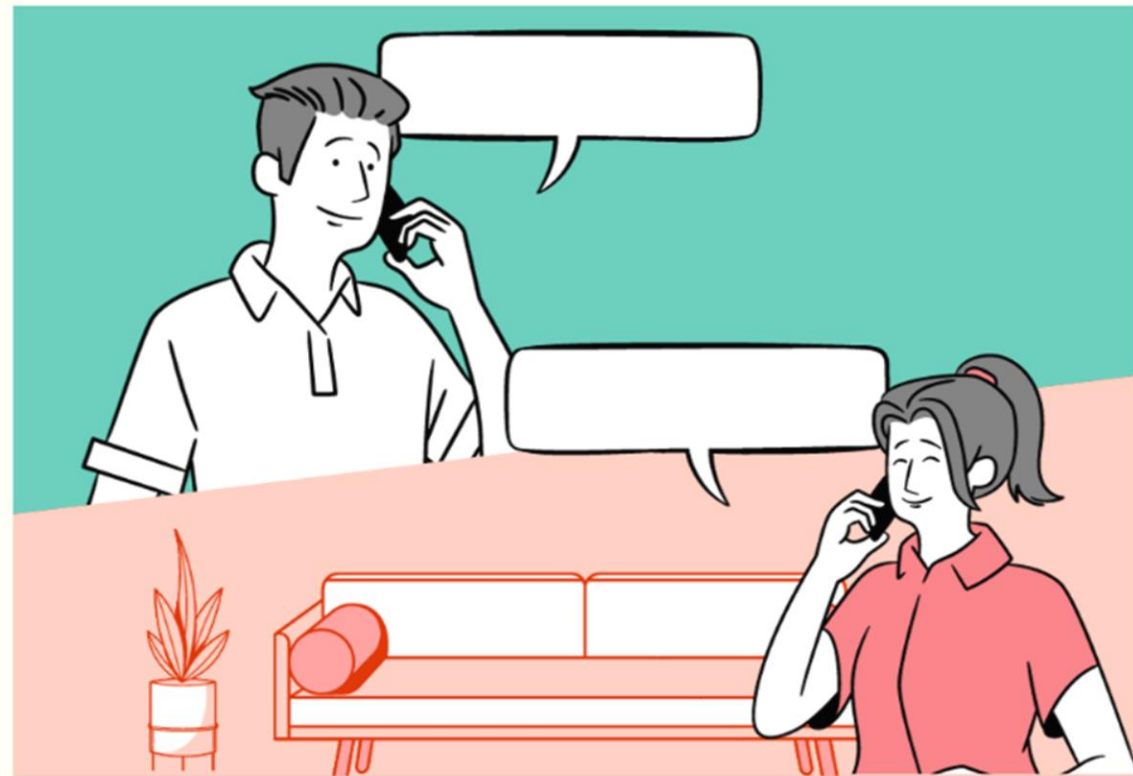
สามารถดาวน์โหลดได้ที่ [www.dltv.ac.th](http://www.dltv.ac.th)



# คำชี้แจง

ให้นักเรียนเขียนบทสนทนาจากภาพที่กำหนดให้โดย  
ใช้คำลงท้ายให้ถูกต้องตามลักษณะของการใช้คำลงท้าย







# คำถามสรุปบทเรียน

นักเรียนคิดว่าคำลงท้ายที่ใช้  
ในบทสนทนามีความสำคัญอย่างไร  
ต่อนักเรียน





# บทเรียนครั้งต่อไป

## เรื่อง

## คำปฏิเสช





# สิ่งที่ต้องเตรียม

๑. ใบความรู้ที่ ๘ เรื่อง คำปฏิเสธ
๒. ใบงานที่ ๘ เรื่อง คำปฏิเสธ

สามารถดาวน์โหลดได้ที่ [www.dltv.ac.th](http://www.dltv.ac.th)

