

รายวิชา ภาษาไทย

รหัสวิชา ท๑๒๑๐๑

ชั้นประถมศึกษาปีที่ ๒

เรื่อง สนุกไปกับการผันวรรณยุกต์อักษรกลาง

ครูผู้สอน ครูพรนภา ผามบอน



เรื่อง

สนุกไปกับการผันวรรณยุกต์

อักษรกลาง





จุดประสงค์การเรียนรู้

๑. บอกหลักการผันวรรณยุกต์อักษรกลาง คำเป็นได้
๒. ผันวรรณยุกต์อักษรกลาง คำเป็นได้
๓. เห็นความสำคัญของการผันเสียงวรรณยุกต์
เพื่อการออกเสียงและเขียนคำให้ถูกต้อง



ทบทวน

ความรู้เดิม

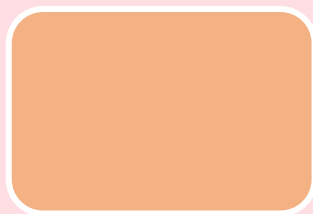




วรรณยุกต์

วรรณยุกต์มี...รูป...เสียง

รูป



เสียง

สามัญ

เอก

โท

ตรี

จัตวา

ชวนเพื่อนอักษรกลาง

คำเป็น



-

สามัญ

เอก

เ

โท

ข

ตรี

๓

จัตวา

+

ผันได้ ๕ เสียง



คำเป็น

ไม่มีตัวสะกด

๑. พยางค์ที่ประสมกับสระเสียงยาว
เช่น ปู ชา มี

๒. พยางค์ที่ประสมสระเสียงสั้น
สระอำ ไอ อี เอา เช่น ดำ ไป ไต เรา

มีตัวสะกด

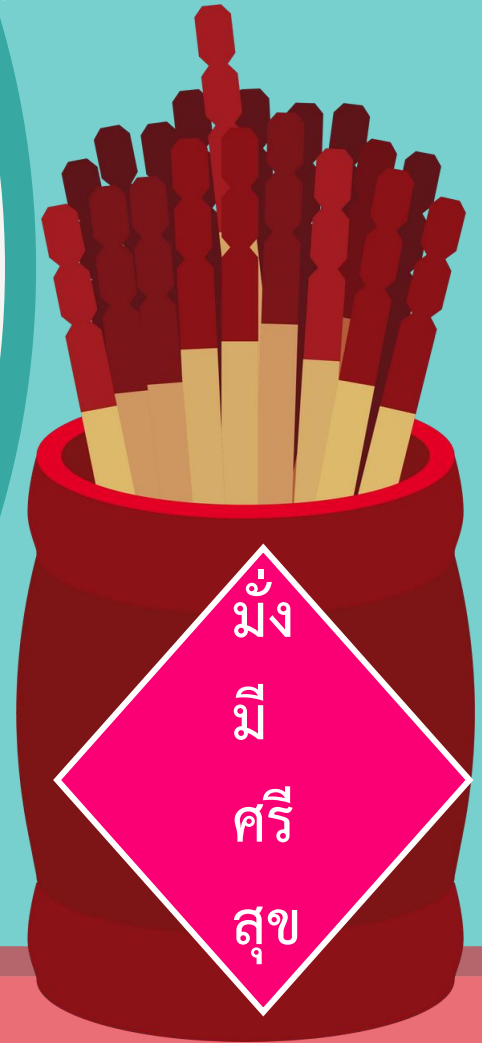
พยางค์ที่มีตัวสะกดอยู่ในมาตรา กง
กน กม เกย เกอว
เช่น วาง บิน ชม เลย ชาว



กิจกรรม

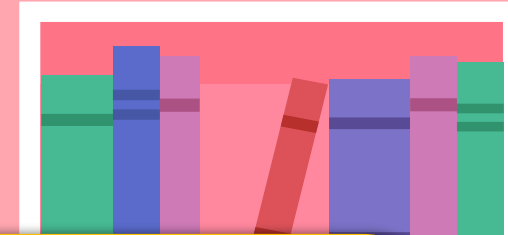
เสียงดวง

ลุ้นเสียงวรรณยุกต์





กิจกรรมของปลายทางในวันนี้



คำชี้แจงกิจกรรมนักเรียน

๑. นักเรียนฟังคำชี้แจงการทำกิจกรรม
๒. นักเรียนทำใบงานที่ ๑
เรื่องตามหาอักษรกลาง คำเป็น





คำชี้แจงกิจกรรมครู

๑. ครูชี้แจงการทำกิจกรรม
๒. ครูเดินดูนักเรียน และให้คำปรึกษา
ตามความเหมาะสม



ใบงานที่ ๑ เรื่อง ตามหาอักษรกลาง คำเป็น
 หน่วยการเรียนรู้ที่ ๑๒ เรื่อง ภาษาไทย ใส่ใจจำ
 แผนการจัดการเรียนรู้ที่ ๑ เรื่อง สนุกไปกับการผันวรรณยุกต์อักษรกลาง
 รายวิชา ภาษาไทย รหัสวิชา ท๑๒๑๐๑ ภาคเรียนที่ ๒ ชั้นประถมศึกษาปีที่ ๒

คำชี้แจง ค้นหาคำศัพท์ที่เป็นอักษรกลาง คำเป็น จากหนังสือนิทาน และฝึกผัน
 วรรณยุกต์ให้ถูกต้อง

คำศัพท์	รูปวรรณยุกต์	เสียง วรรณยุกต์	รูปกับเสียง ตรง/ไม่ตรง	นิ้วมือวรรณยุกต์
๑.				
๒.				
๓.				
๔.				
๕.				
๖.				
๗.				
๘.				
๙.				
๑๐.				

ชื่อ..... ชั้น.....เลขที่.....

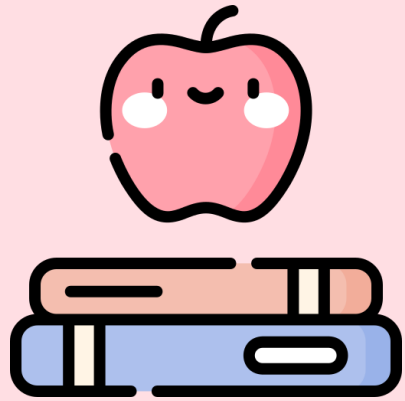


ใบงานที่ ๑

ตามหาอักษรกลาง คำเป็น

สามารถดาวน์โหลดได้ที่ www.dltv.ac.th





เฉลี่ยใบงาน





คำชี้แจง ค้นหาคำศัพท์ที่เป็นอักษรกลาง คำเป็น จากหนังสือนิทาน และฝึกผันวรรณยุกต์ให้ถูกต้อง

คำศัพท์	รูปวรรณยุกต์	เสียงวรรณยุกต์	รูปกับเสียง ตรง/ไม่ตรง	นิ้วมือวรรณยุกต์
๑. แต่	!	เสียงเอก	✓	
๒. ใจ	ไม่มีรูปวรรณยุกต์	เสียงสามัญ	✓	
๓. เดิน	ไม่มีรูปวรรณยุกต์	เสียงสามัญ	✓	
๔. ตั่ง	๒	เสียงโท	✓	
๔. บ้าย	๗	เสียงตรี	✓	



คำชี้แจง ค้นหาคำศัพท์ที่เป็นอักษรกลาง คำเป็น จากหนังสือนิทาน และฝึกผันวรรณยุกต์ให้ถูกต้อง

คำศัพท์	รูปวรรณยุกต์	เสียงวรรณยุกต์	รูปกับเสียง ตรง/ไม่ตรง	นิ้วมือวรรณยุกต์
๖. เก่ง	!	เสียงเอก	✓	
๗. บน	ไม่มีรูปวรรณยุกต์	เสียงสามัญ	✓	
๘. ตี	+	เสียงจัตวา	✓	
๙. ต้อง	๒-	เสียงโท	✓	
๑๐. เก่า	!	เสียงเอก	✓	

สรุป บทเรียน

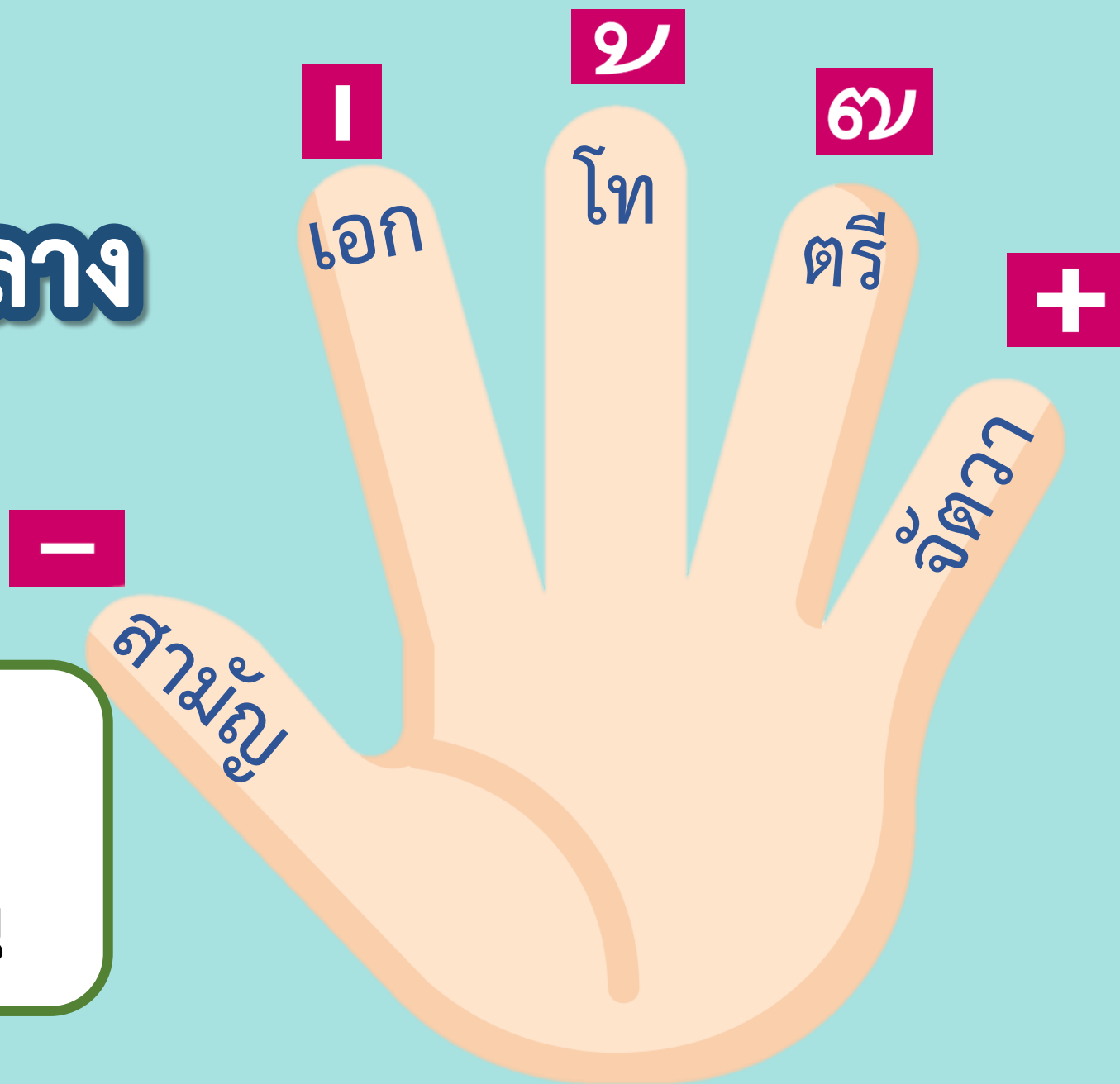


ชวนผันอักษรกลาง

ผันได้ ๕ เสียง

รูปและเสียง

วรรณยุกต์ตรงกัน





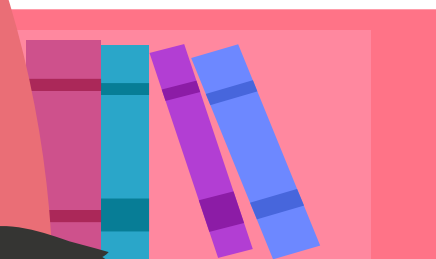
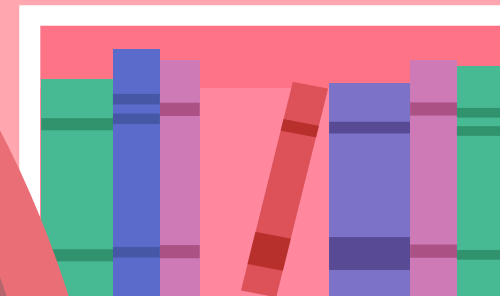
บทเรียนครั้งต่อไป

เรื่อง สนุกไปกับการผันวรรณยุกต์อักษรสูง

สิ่งที่ต้องเตรียม

๑. ใบความรู้ที่ ๒ เรื่อง การผันเสียงวรรณยุกต์อักษรสูง คำเป็น
๒. ใบงานที่ ๒ เรื่อง ผันวรรณยุกต์อักษรสูง

สามารถดาวน์โหลดได้ที่ www.dltv.ac.th



การพัฒนาวรรณยุกต์ อักษรกลาง

