

รายวิชา คณิตศาสตร์

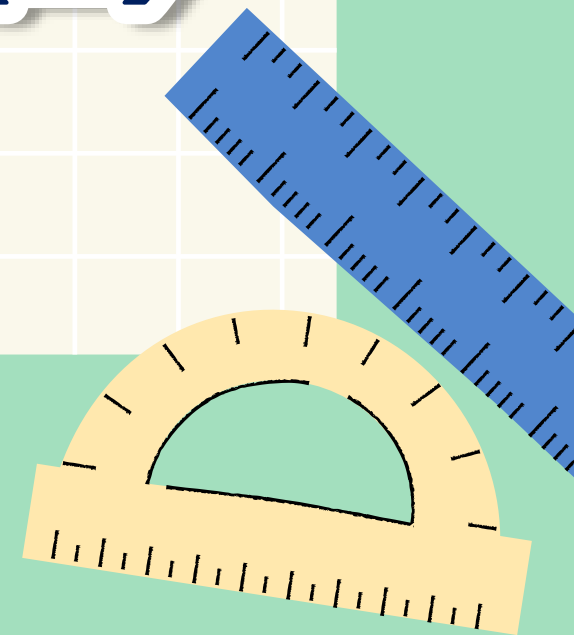
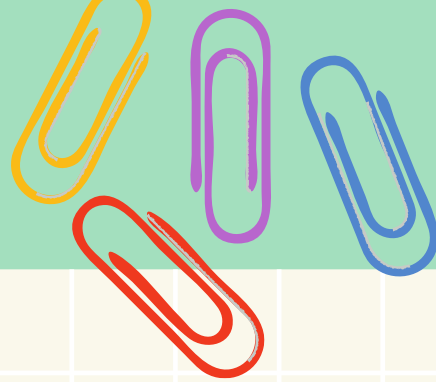
รหัสวิชา ค16101 ชั้นประถมศึกษาปีที่ 6

เรื่อง สร้างได้ ไม่ยากเลย (2)

ครูผู้สอน ครูทรงพล ลิ่มทรงธรรม



สร้างได้ ไม่ยากเลย (2)



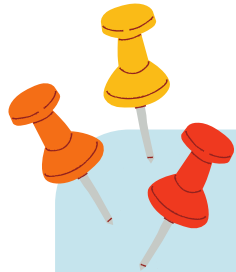
จุดประสงค์การเรียนรู้

สร้างรูปสามเหลี่ยม เมื่อกำหนดความยาว
ของด้าน 2 ด้าน และขนาดของมุม 1 มุมได้

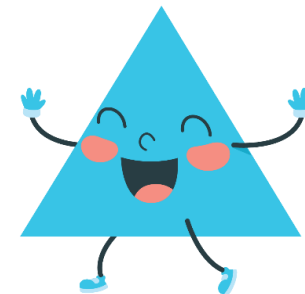
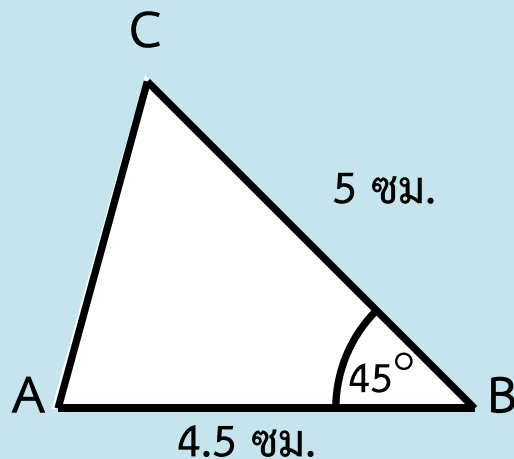
การสร้างรูปสามเหลี่ยม เมื่อกำหนดความยาวของด้าน 2 ด้าน
และขนาดของมุม 1 มุม

สร้าง $\triangle ABC$ ที่มีด้าน AB ยาว 4.5 เซนติเมตร

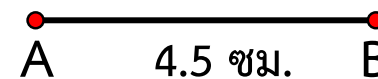
ด้าน BC ยาว 5 เซนติเมตร และ $\angle B$ มีขนาด 45°



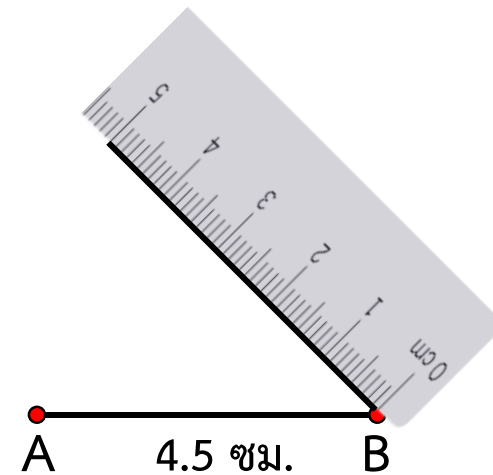
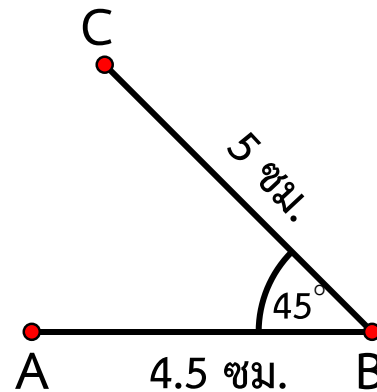
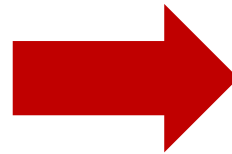
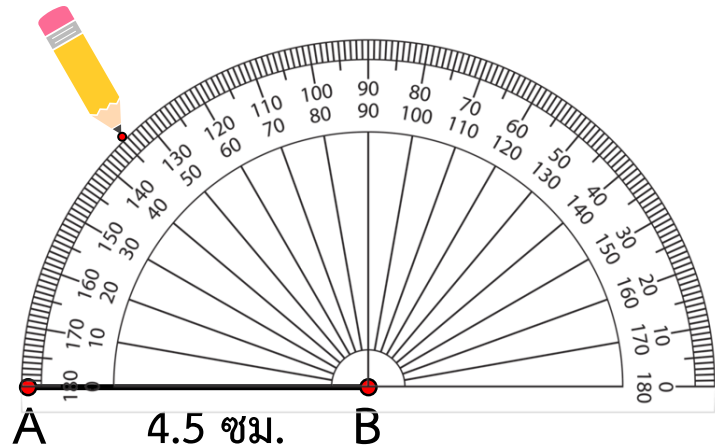
เขียนรูปคร่าว ๆ



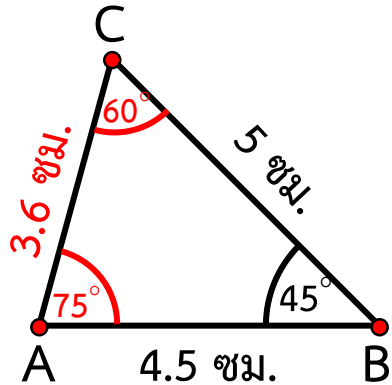
เขียน \overline{AB} ยาว 4.5 เซนติเมตร



ที่จุด B สร้าง $\triangle ABC$ ขนาด 45° โดยให้ \overline{BC} ยาว 5 เซนติเมตร



เขียน \overline{AC}



จะได้ $\triangle ABC$ ที่มีด้าน AB ยาว 4.5 เซนติเมตร
ด้าน BC ยาว 5 เซนติเมตร และ $\angle C$ มีขนาด 45°

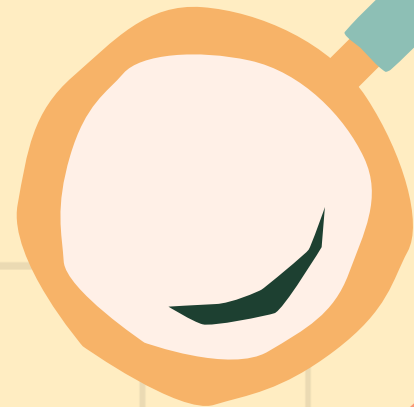
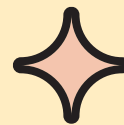
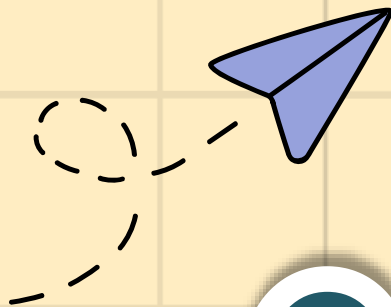
วัดความยาวของด้านและขนาดของ
มุมภายในของรูปสามเหลี่ยมที่ไม่ทราบ



$\triangle ABC$ เป็นรูปสามเหลี่ยมด้านไม่เท่า
หรือ รูปสามเหลี่ยมมุมแหลม

สนุกคิด

สนุกทำ





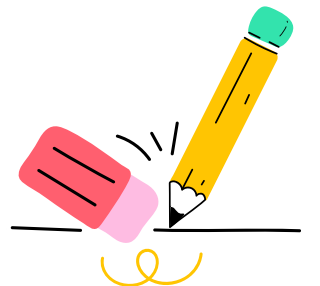
คำชี้แจงบทบาทครูปลายทาง

1. ครูให้นักเรียนจับคู่ และแจกบัตรโจทย์ให้คู่ละ 1 บัตร
2. ครูเดินดูนักเรียน ให้คำแนะนำ และตรวจสอบความถูกต้อง



คำชี้แจงกิจกรรมนักเรียน

1. ให้นักเรียนสร้างรูปสามเหลี่ยมตามข้อกำหนดที่ได้
2. เมื่อทำเสร็จให้นักเรียนที่ได้ข้อกำหนดเดียวกันเข้ากลุ่มตรวจสอบความถูกต้องของรูปสามเหลี่ยมที่สร้างได้ และส่งตัวแทนออกมานำเสนอ



1. สร้าง $\triangle AOC$ ที่มีด้าน AO ยาว 6 เซนติเมตร ด้าน OC ยาว 5 เซนติเมตร และ $\angle C$ มีขนาด 125° พร้อมบอกชนิดของรูปสามเหลี่ยม

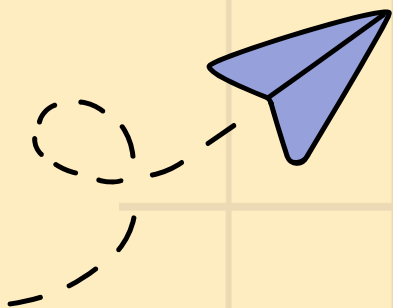
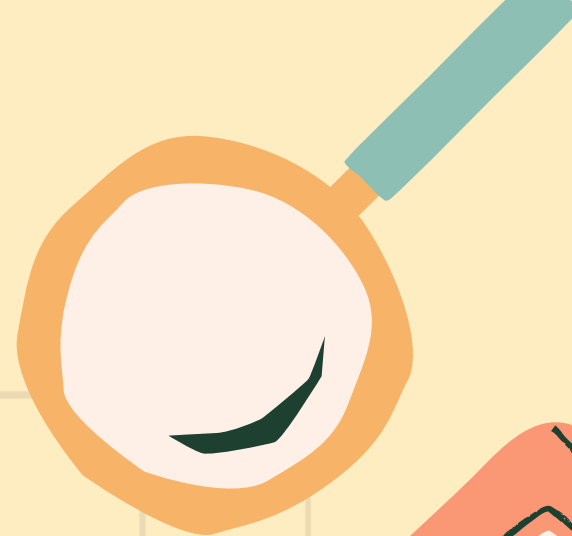
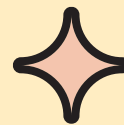
2. สร้างรูปสามเหลี่ยมหน้าจั่วที่มีด้านประกอบมุมยอดยาวด้านละ 5.5 เซนติเมตร และมุมยอดมีขนาด 120° พร้อมกำหนดชื่อของรูปสามเหลี่ยม

3. สร้าง $\triangle ABC$ ที่มีด้าน AB ยาว 3 เซนติเมตร ด้าน AC ยาว 4 เซนติเมตร และ $\angle C$ มีขนาด 60° พร้อมบอกชนิดของรูปสามเหลี่ยม

4. สร้าง $\triangle SPQ$ ที่มีด้าน SP เป็นฐานยาว 4.8 เซนติเมตร ด้าน PQ ยาว 6.2 เซนติเมตร และมุมที่ฐานมุมหนึ่งมีขนาด 55° พร้อมบอกชนิดของรูปสามเหลี่ยม

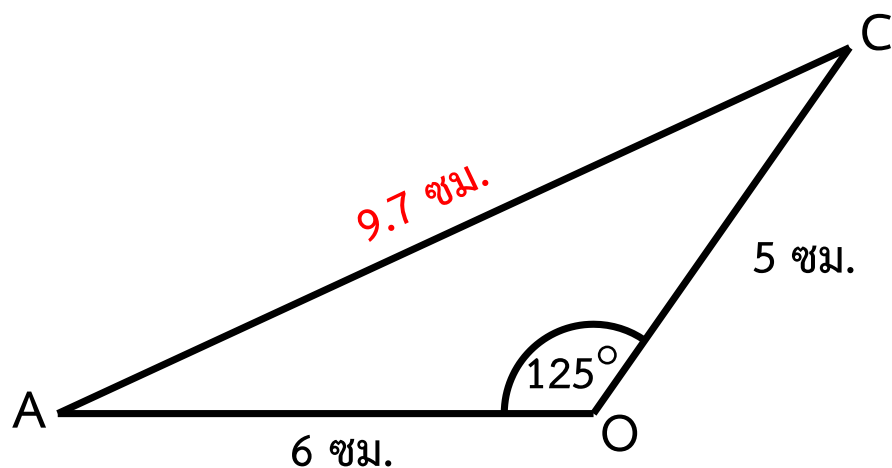
เฉลี่ย สนุกคิด

สนุกทำ

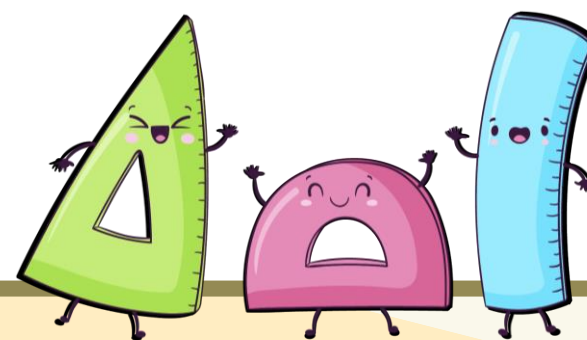


1. สร้าง $\triangle AOC$ ที่มีด้าน AO ยาว 6 เซนติเมตร ด้าน OC ยาว 5 เซนติเมตร และ $\angle C$ มีขนาด 125° พร้อมบอกชนิดของรูปสามเหลี่ยม

ตัวอย่างการสร้างรูปสามเหลี่ยม

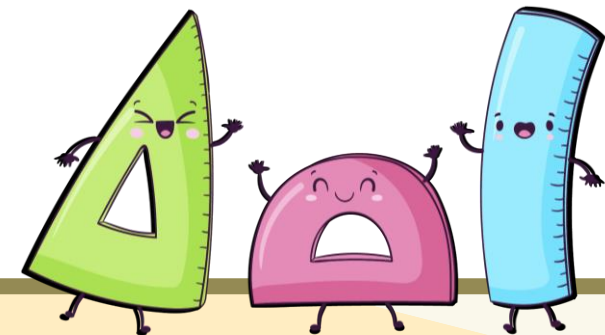
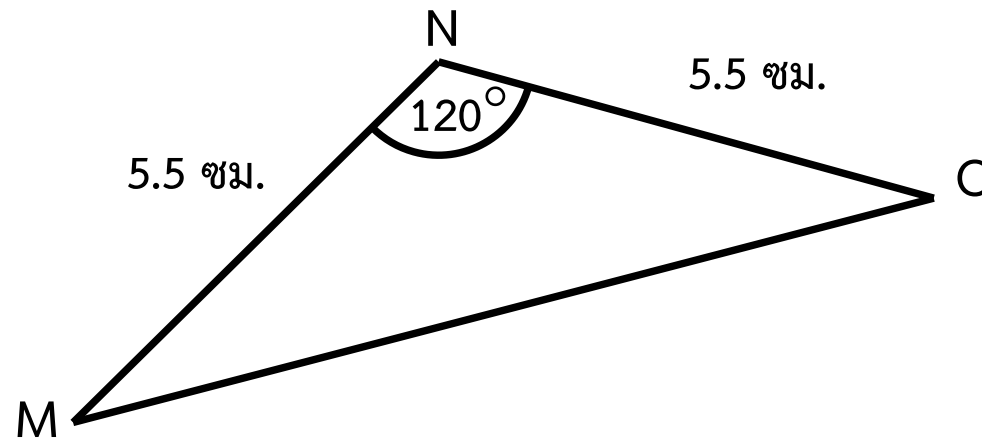


$\triangle AOC$ เป็นรูปสามเหลี่ยมมุมป้าน
หรือ รูปสามเหลี่ยมด้านไม่เท่า



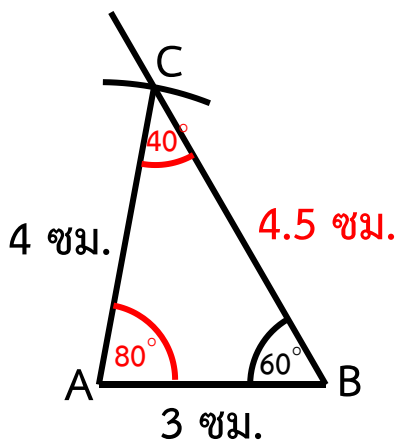
2. สร้างรูปสามเหลี่ยมหน้าจั่วที่มีด้านประกอบมุมยอดยาวด้านละ 5.5 เซนติเมตร และมุมยอดมีขนาด 120° พร้อมกำหนดชื่อของรูปสามเหลี่ยม

ตัวอย่างการสร้างรูปสามเหลี่ยม

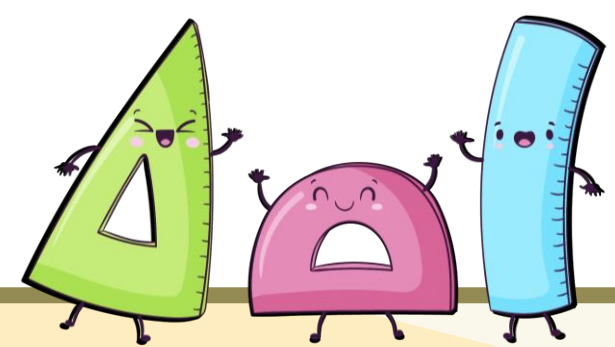


3. สร้าง $\triangle ABC$ ที่มีด้าน AB ยาว 3 เซนติเมตร ด้าน AC ยาว 4 เซนติเมตร และ $\angle C$ มีขนาด 60° พร้อมบอกชนิดของรูปสามเหลี่ยม

ตัวอย่างการสร้างรูปสามเหลี่ยม

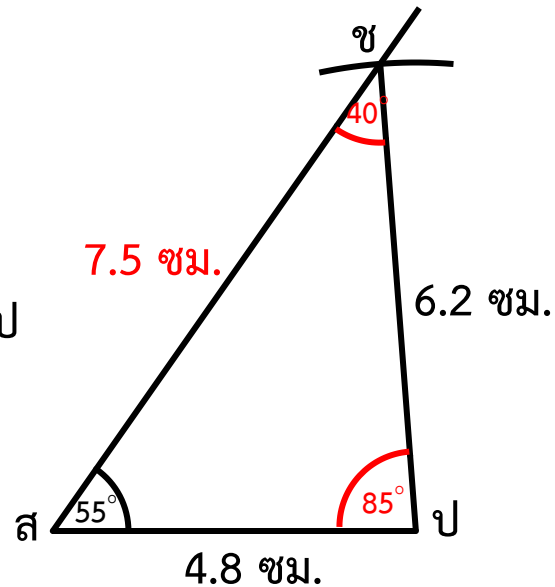
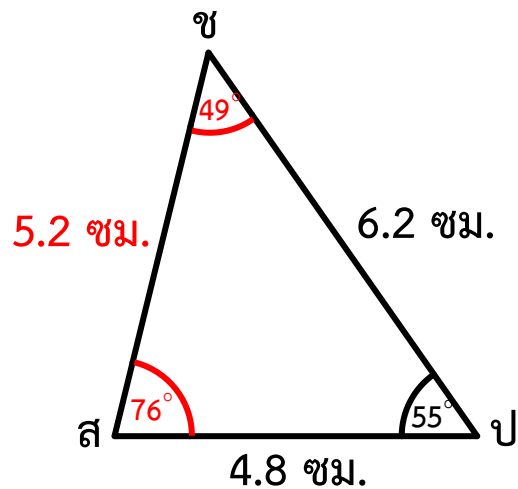


$\triangle ABC$ เป็นรูปสามเหลี่ยมด้านไม่เท่า
หรือ รูปสามเหลี่ยมมุมแหลม

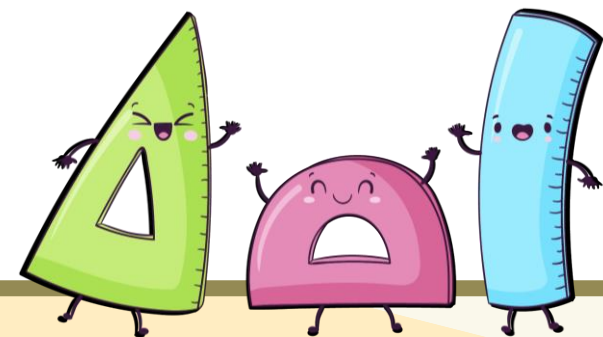


4. สร้าง V สปช ที่มีด้าน สป เป็นฐานยาว 4.8 เซนติเมตร ด้าน ปช ยาว 6.2 เซนติเมตร และมุมที่ฐานมุมหนึ่งมีขนาด 55° พร้อมบอกชนิดของรูปสามเหลี่ยม

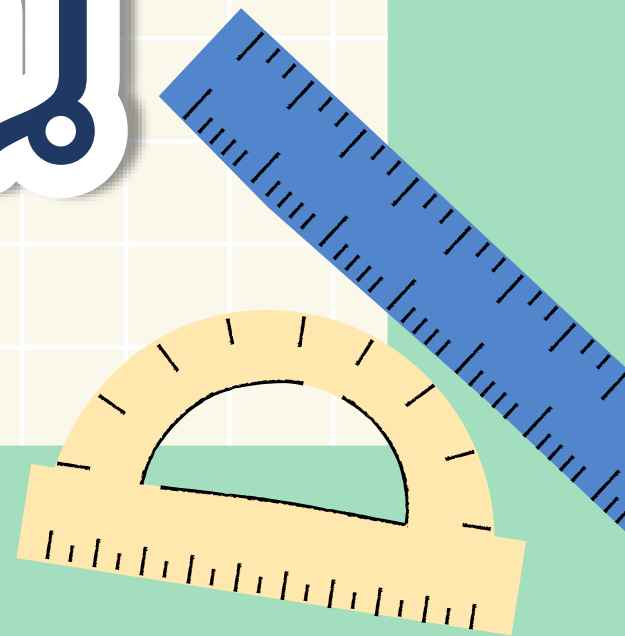
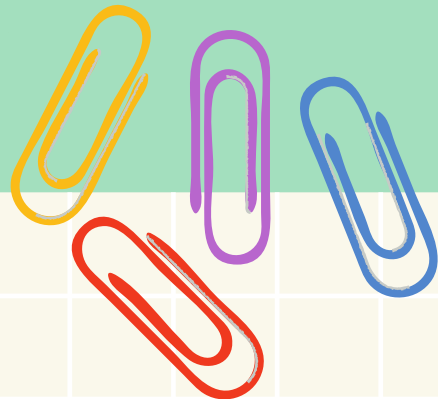
ตัวอย่างการสร้างรูปสามเหลี่ยม



V สปช เป็นรูปสามเหลี่ยมด้านไม่เท่า หรือ รูปสามเหลี่ยมมุมแหลม



สรุปบทเรียน



นักเรียนมีวิธีการสร้างรูปสามเหลี่ยม เมื่อกำหนดความยาว
ของด้าน 2 ด้าน และขนาดของมุม 1 มุม อย่างไร

การสร้างรูปสามเหลี่ยม ให้สร้างตามข้อกำหนด

ควรอ่าน ทำความเข้าใจโจทย์ หรืออาจเขียนรูปคร่าว ๆ ของรูปสามเหลี่ยมก่อน

จากนั้นสร้างรูปตามข้อกำหนดที่มีความยาวของด้าน 2 ด้าน

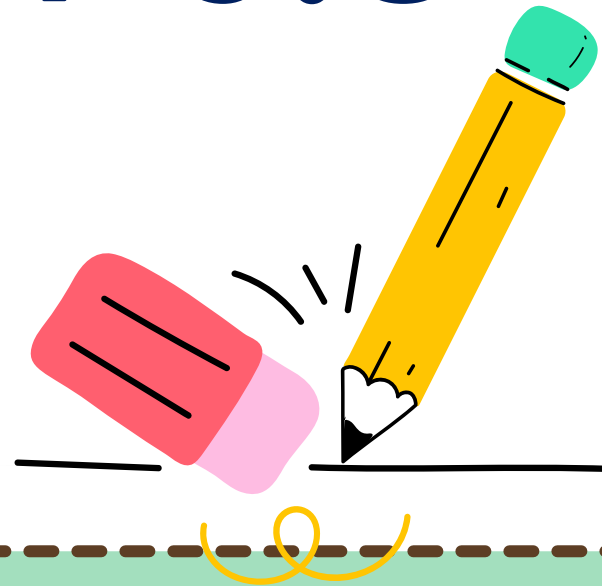
และขนาดของมุม 1 มุม

และการสร้างส่วนของเส้นตรง 2 เส้น และมุม 1 มุม ต้องกำหนดชื่อ

ให้สอดคล้องกับโจทย์ที่กำหนด



แบบฝึกหัด 6.8



หน่วยที่ ๖ รูปเรขาคณิตสองมิติ

☆☆☆ ฝ.๖.๘ / ฝ.๘

หน่วยที่ ๖ รูปเรขาคณิตสองมิติ

☆☆☆ ฝ.๖.๘ / ฝ.๘

หน่วยที่ ๖ รูปเรขาคณิตสองมิติ

☆☆☆ ฝ.๖.๘ / ฝ.๘



แบบฝึกหัด 6.8

คำชี้แจง สร้างรูปสามเหลี่ยมตามที่กำหนด

- รูปสามเหลี่ยม สพร ที่มีด้าน สพ ยาว 4.8 เซนติเมตร และด้าน สร ยาว 6 เซนติเมตร และมุม รสพ มีขนาด 55 องศา พร้อมบอกชนิดของรูปสามเหลี่ยม

- รูปสามเหลี่ยมมุมฉาก STU มีด้านประกอบมุมฉากยาว 5.8 เซนติเมตร และ 4.3 เซนติเมตร

- รูปสามเหลี่ยม รมย ที่มีด้าน รม ยาว 7 เซนติเมตร ด้าน มย ยาว 6.2 เซนติเมตร มุม รมย มีขนาด 110 องศา พร้อมบอกชนิดของรูปสามเหลี่ยม

- รูปสามเหลี่ยมหน้าจั่ว TOA ที่มีมุมยอดมีขนาด 80 องศา และความยาวของด้านประกอบมุมยอดรวมกันได้ 11 เซนติเมตร

- รูปสามเหลี่ยม กขค ที่มีด้าน กข เป็นฐานยาว 7.5 เซนติเมตร กขค เป็นมุมที่ฐานมีขนาด 125° ด้าน ขค สั้นกว่าฐาน 2 เซนติเมตร พร้อมบอกชนิดของรูปสามเหลี่ยม

- รูปสามเหลี่ยม XYZ ที่มี \overline{XY} เป็นฐานยาว 4.8 เซนติเมตร \overline{XZ} เป็นด้านประกอบมุมยอดยาวกว่าฐาน 1.2 เซนติเมตร \widehat{XYZ} มีขนาด 70° พร้อมบอกชนิดของรูปสามเหลี่ยม



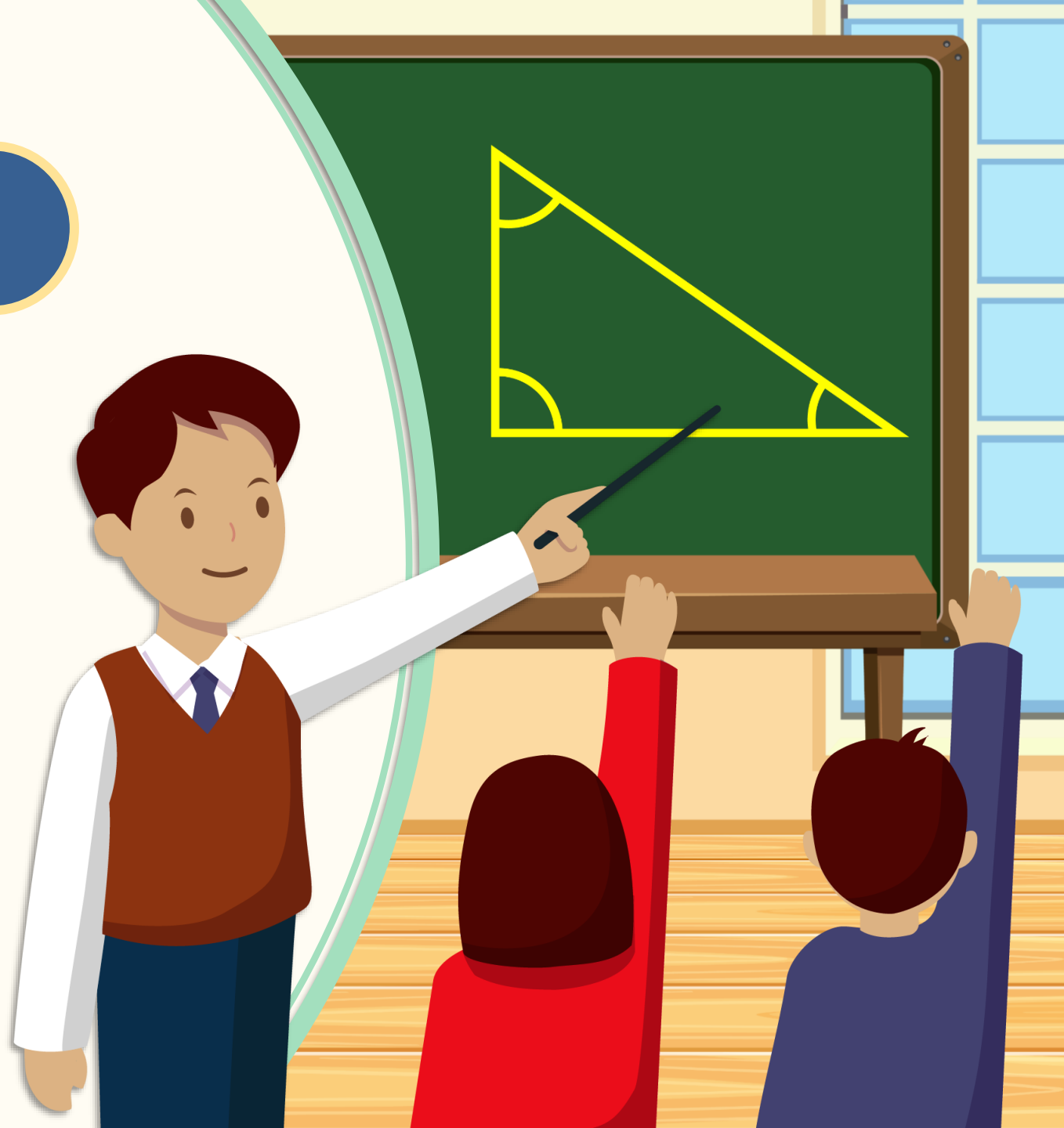


บทเรียนครั้งต่อไป

เรื่อง

สร้างได้ ไม่ยากเลย (3)

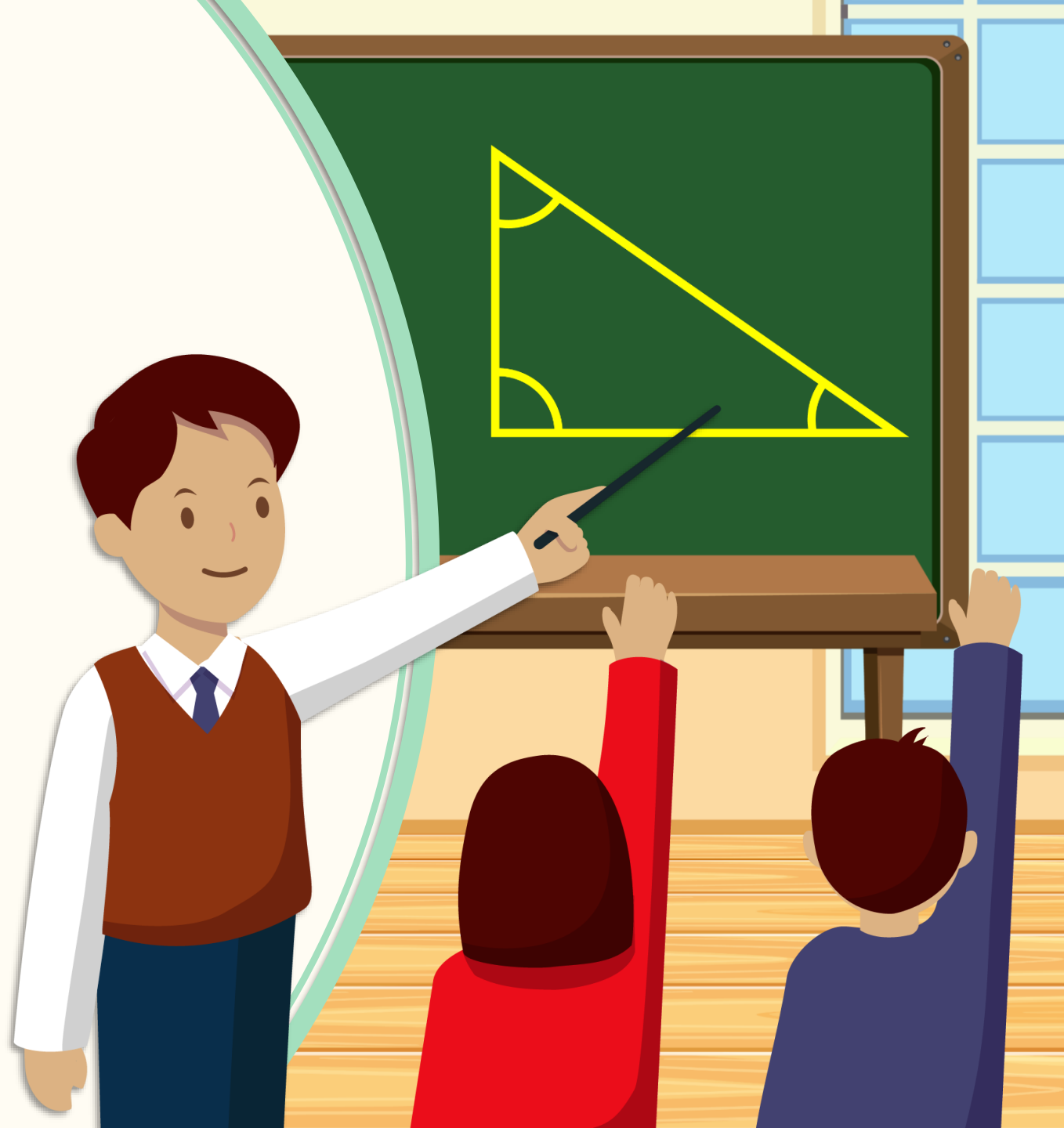
สามารถดาวน์โหลดได้ที่ www.dltv.ac.th





สิ่งที่ต้องเตรียม

1. ไม้โปรแทรกเตอร์
2. แบบฝึกหัด 6.9



สามารถดาวน์โหลดได้ที่ www.dltv.ac.th