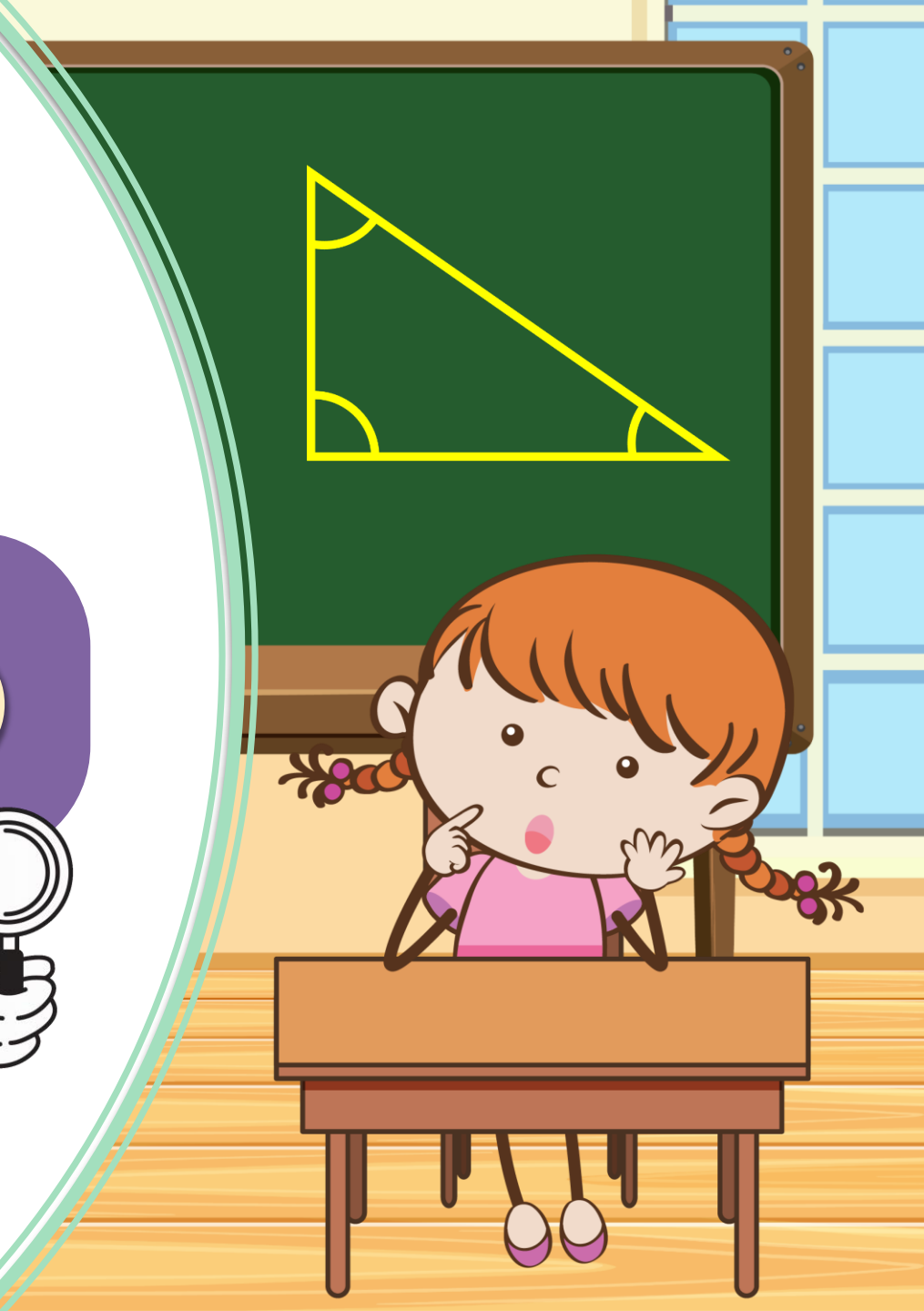


# รายวิชา คณิตศาสตร์

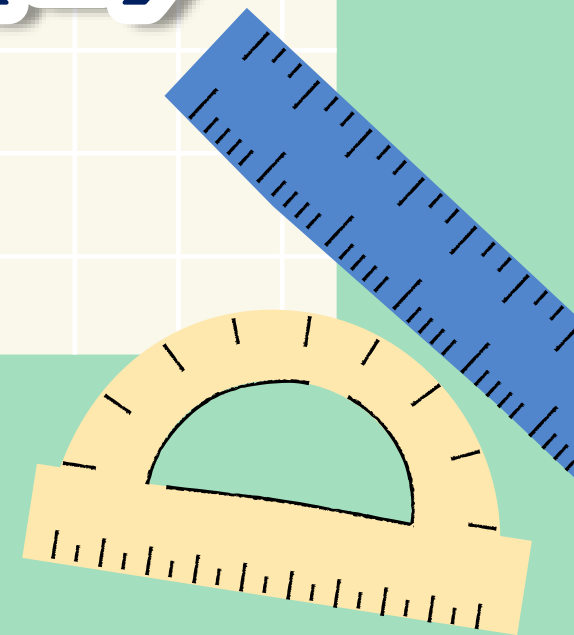
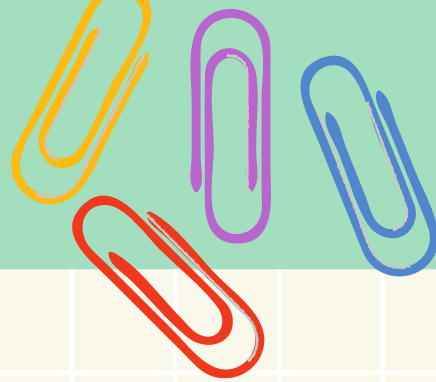
รหัสวิชา ค16101 ชั้นประถมศึกษาปีที่ 6

## เรื่อง สร้างได้ ไม่ยากเลย (1)

ครูผู้สอน ครูทรงพล ลิ่มทรงธรรม



# สร้างได้ ไม่ยากเลย (1)

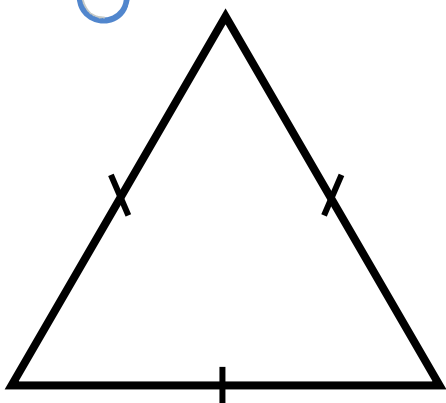


# จุดประสงค์การเรียนรู้

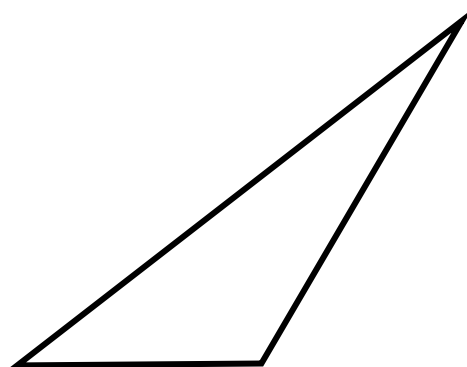
สร้างรูปสามเหลี่ยม เมื่อกำหนด

ความยาวของด้าน 3 ด้านได้

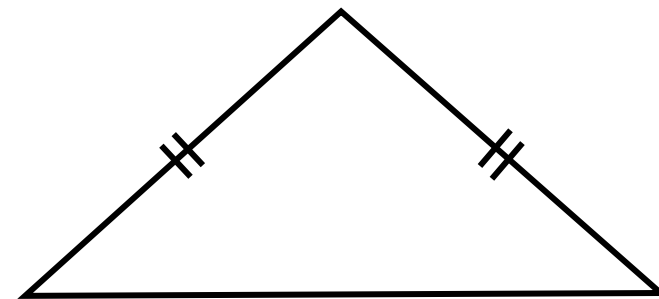
ทบทวนชนิดของรูปสามเหลี่ยมโดยพิจารณาจากความยาวของด้าน



รูปที่ 1



รูปที่ 2



รูปที่ 3



รูปสามเหลี่ยม  
ด้านเท่า



รูปสามเหลี่ยม  
ด้านไม่เท่า

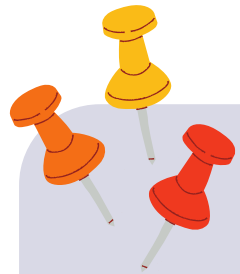


รูปสามเหลี่ยม  
หน้าจั่ว

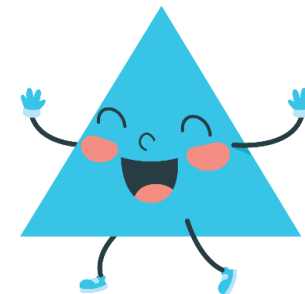
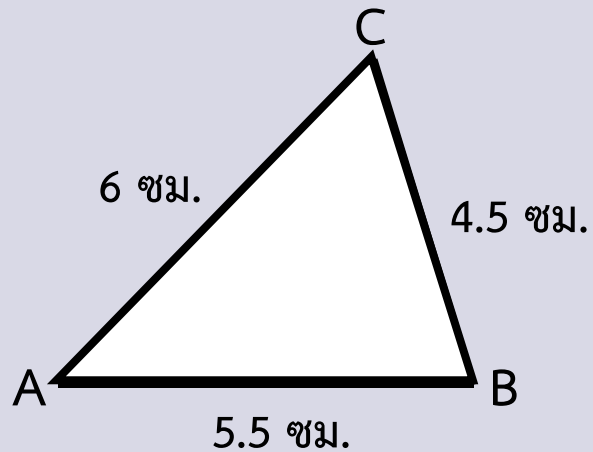
การสร้างรูปสามเหลี่ยม เมื่อกำหนดความยาวของด้าน 3 ด้าน

สร้าง  $\triangle ABC$  ให้ด้าน AB ยาว 5.5 เซนติเมตร

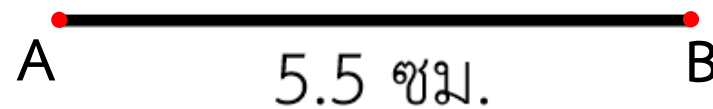
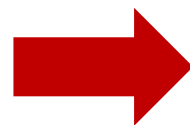
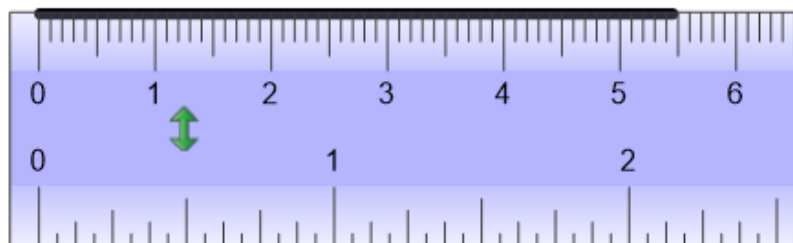
ด้าน AC ยาว 6 เซนติเมตร และด้าน BC ยาว 4.5 เซนติเมตร



เขียนรูปคร่าว ๆ

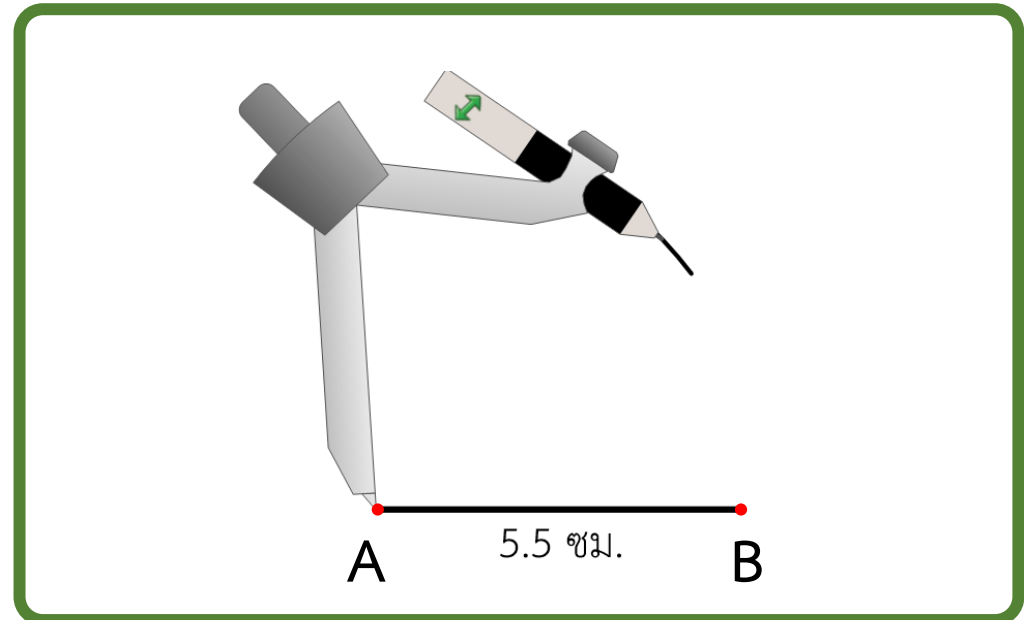
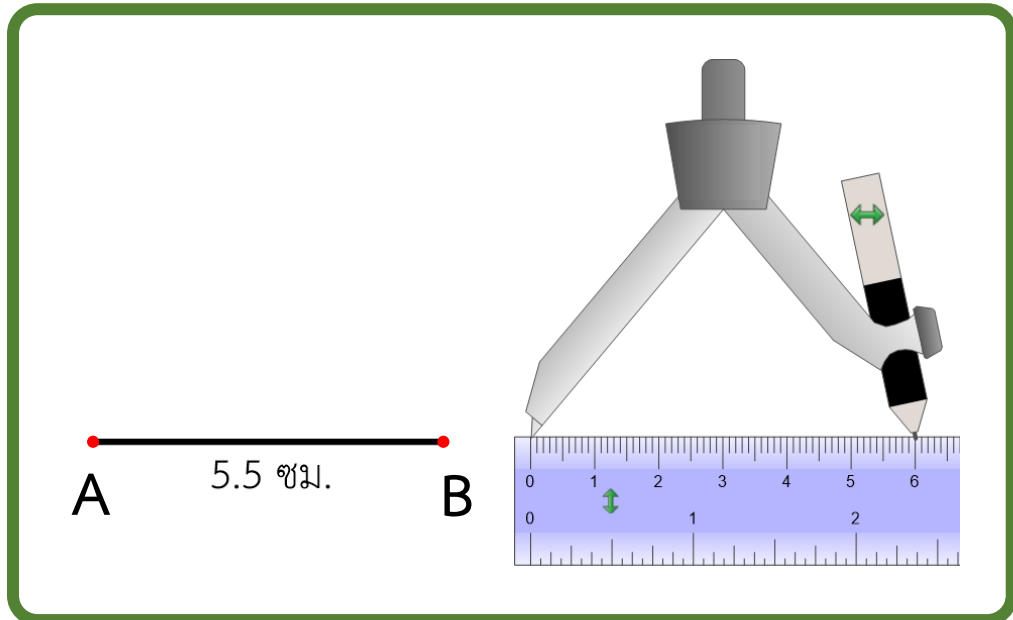


เขียน  $\overline{AB}$  ยาว 5.5 เซนติเมตร



เขียน  $\overline{AC}$  ต้องทำอย่างไร

กางวงเวียนรัศมี 6 เซนติเมตร  
แล้วใช้จุด  $A$  เป็นจุดศูนย์กลาง เขียนส่วนโค้ง

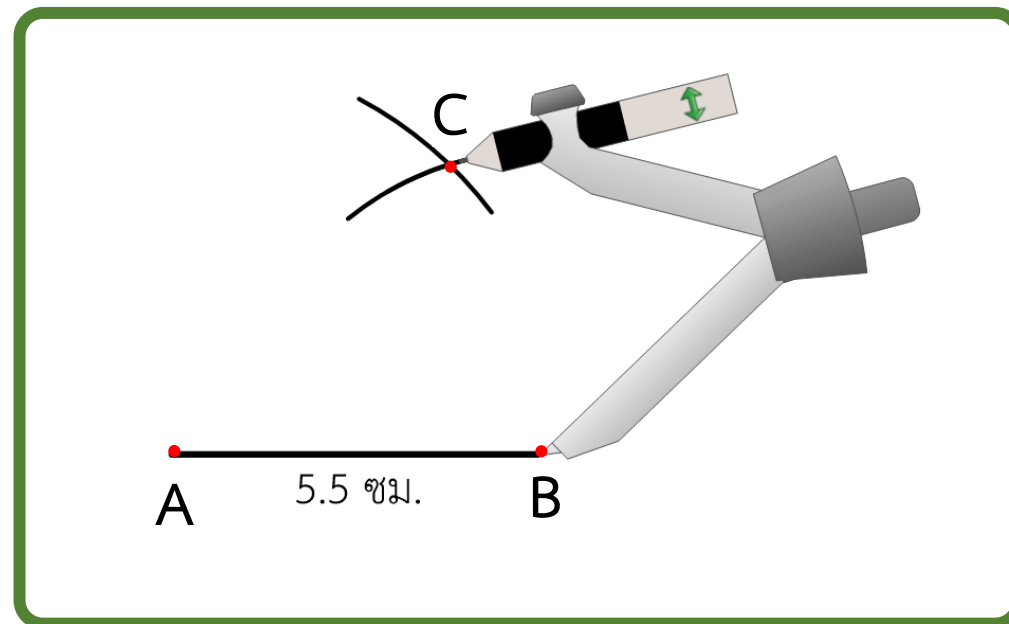
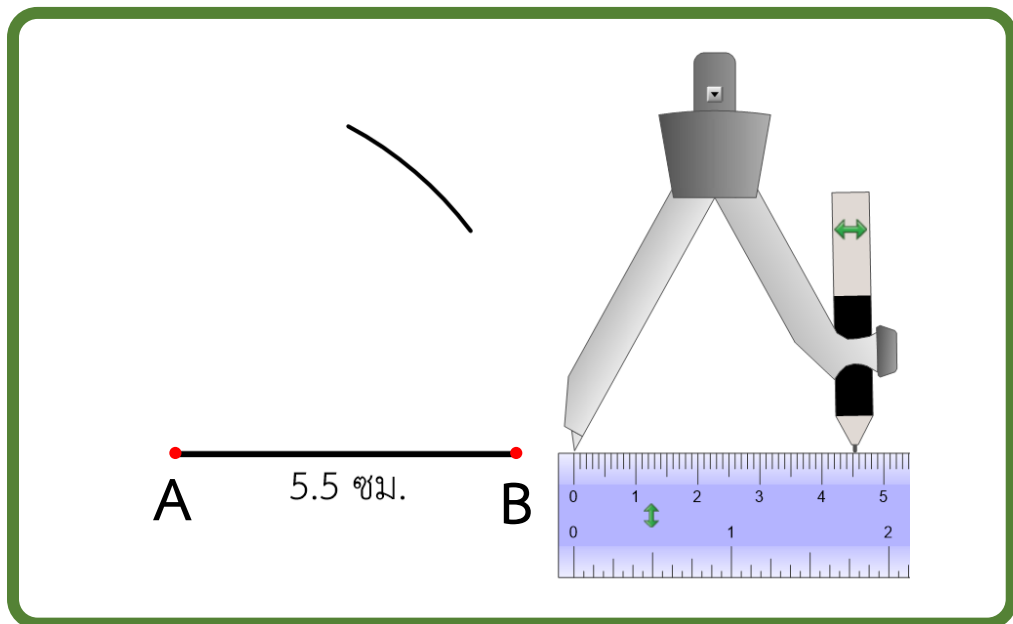


เขียน  $\overline{BC}$  ต้องทำอย่างไร

กางวงเวียนรัศมี 4.5 เซนติเมตร

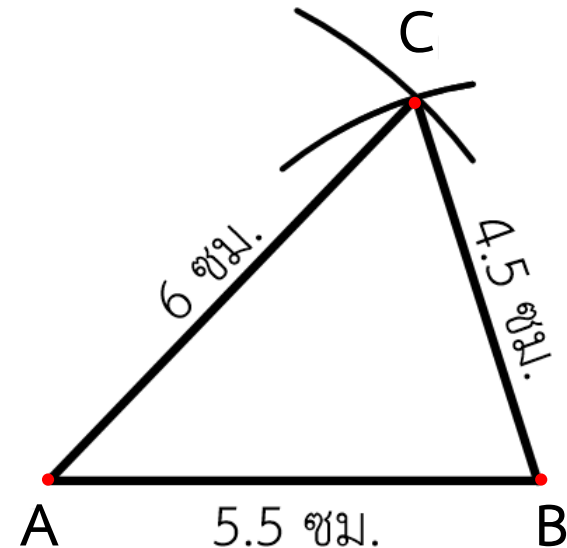
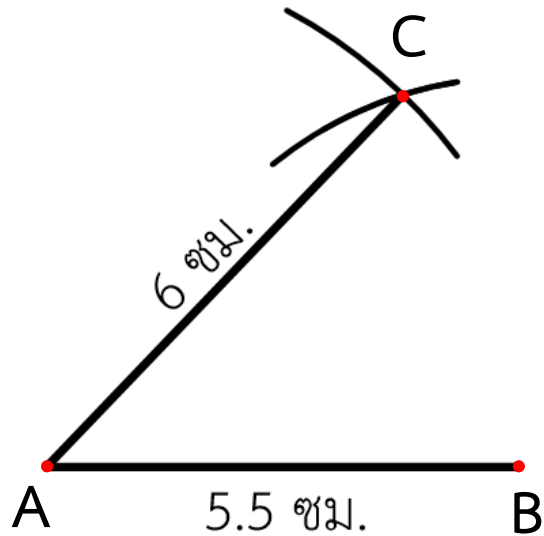
แล้วใช้จุด  $B$  เป็นจุดศูนย์กลาง

เขียนส่วนโค้งให้ตัดกับส่วนโค้งแรกที่จุด  $C$

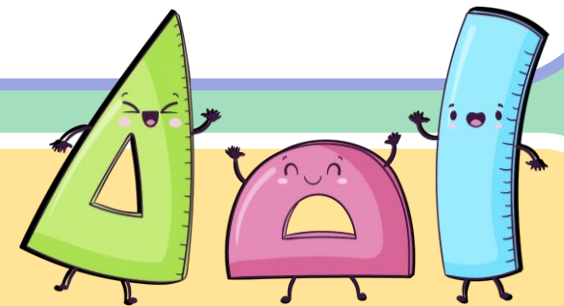


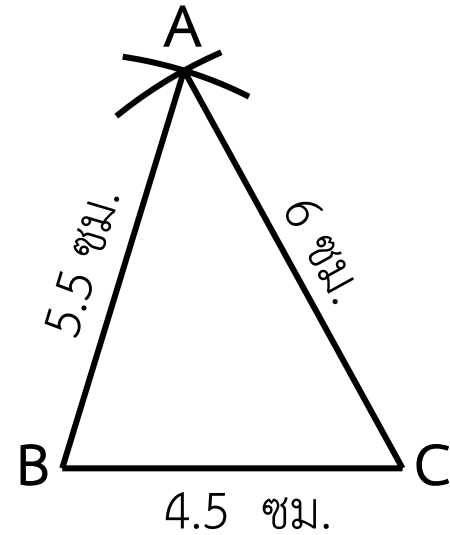
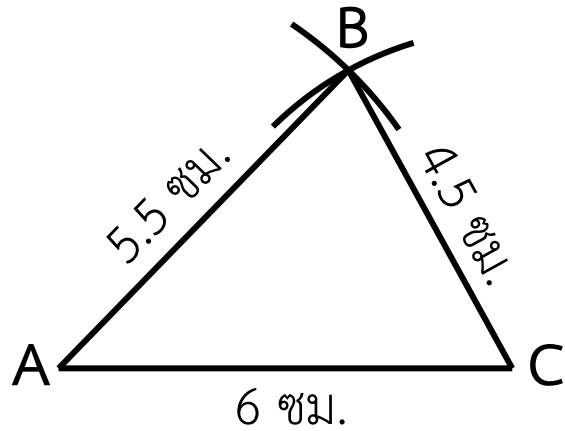
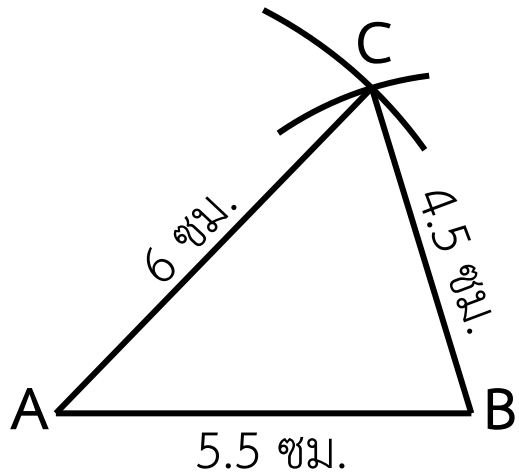


เขียน  $\overline{AC}$  และ  $\overline{BC}$

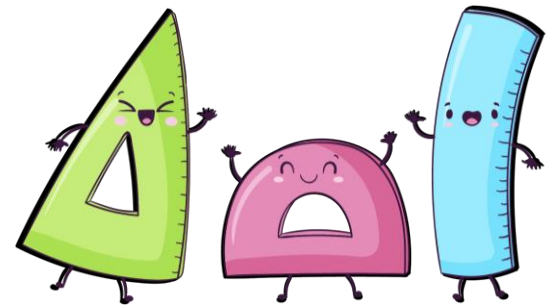


จะได้  $\triangle ABC$  ที่มีด้าน AB ยาว 5.5 เซนติเมตร  
ด้าน AC ยาว 6 เซนติเมตร และด้าน BC ยาว 4.5 เซนติเมตร



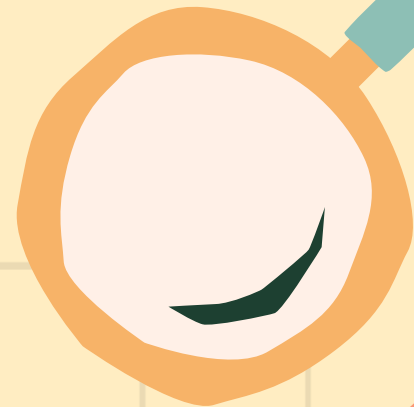
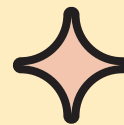
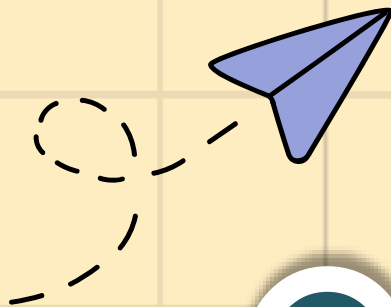


$\triangle ABC$  เป็นรูปสามเหลี่ยมด้านไม่เท่า



สนุกคิด

สนุกทำ





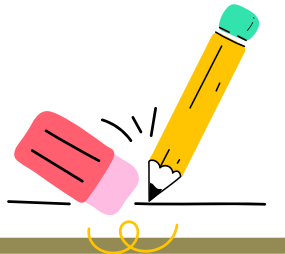
## คำชี้แจงบทบาทครูปลายทาง

1. ครูให้นักเรียนจับคู่ และแจกบัตรโจทย์ให้คู่ละ 1 บัตร
2. ครูเดินดูนักเรียน ให้คำแนะนำ และตรวจสอบความถูกต้อง



## คำชี้แจงกิจกรรมนักเรียน

1. ให้นักเรียนสร้างรูปสามเหลี่ยมตามข้อกำหนดที่ได้ พร้อมบอกชนิดของรูปสามเหลี่ยมที่สร้าง
2. เมื่อทำเสร็จให้นักเรียนที่ได้ข้อกำหนดเดียวกันเข้ากลุ่มตรวจสอบความถูกต้องของรูปสามเหลี่ยมที่สร้างได้ และส่งตัวแทนออกมานำเสนอ



1. สร้าง  $\triangle จฉช$  ให้ด้าน จฉ ยาว 6.3 เซนติเมตร ด้าน จช ยาว 4.8 เซนติเมตร และด้าน ฉช ยาว 5 เซนติเมตร พร้อมบอกชนิดของรูปสามเหลี่ยม

2. สร้าง  $\triangle XYZ$  ให้ด้าน XY ยาว 5.4 เซนติเมตร ด้าน XZ และด้าน YZ ยาวด้านละ 6.2 เซนติเมตร พร้อมบอกชนิดของรูปสามเหลี่ยม

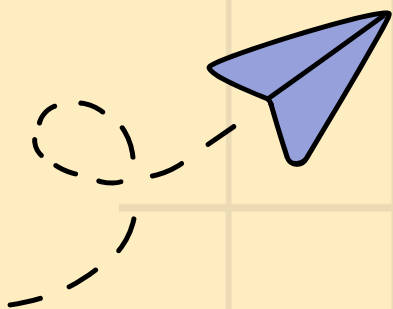
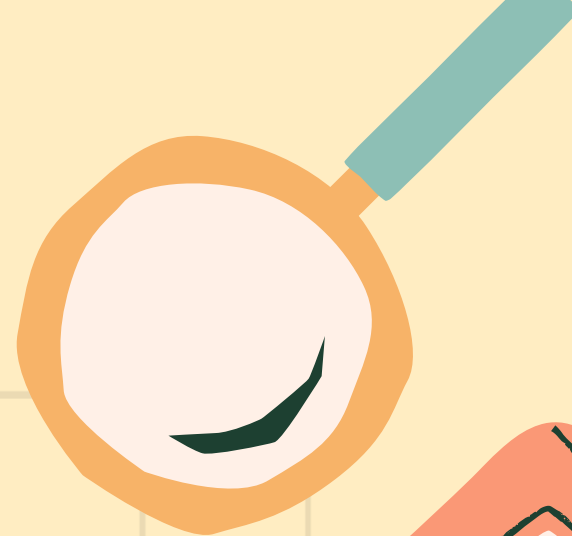
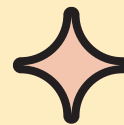
3. สร้าง  $\triangle ทอน$  ให้ด้าน ทอ ยาว 8 เซนติเมตร ด้าน ทน ยาว 6 เซนติเมตร และด้าน อน ยาว 10 เซนติเมตร พร้อมบอกชนิดของรูปสามเหลี่ยม

4. สร้าง  $\triangle EFG$  ที่ทุกด้านของรูปสามเหลี่ยมมีความยาวด้านละ 5 เซนติเมตร พร้อมบอกชนิดของรูปสามเหลี่ยม



เฉลี่ย สนุกคิด

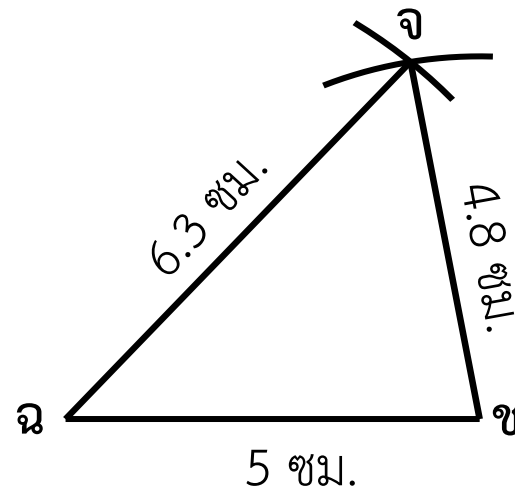
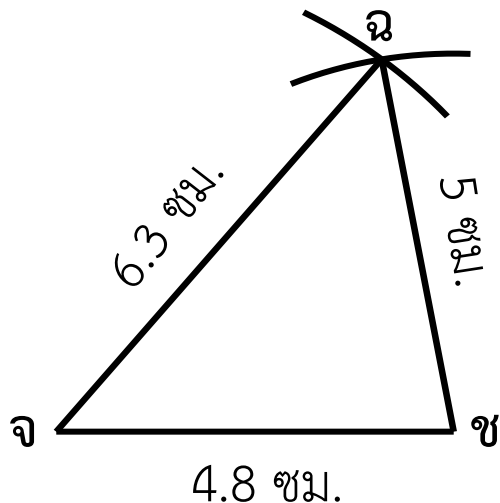
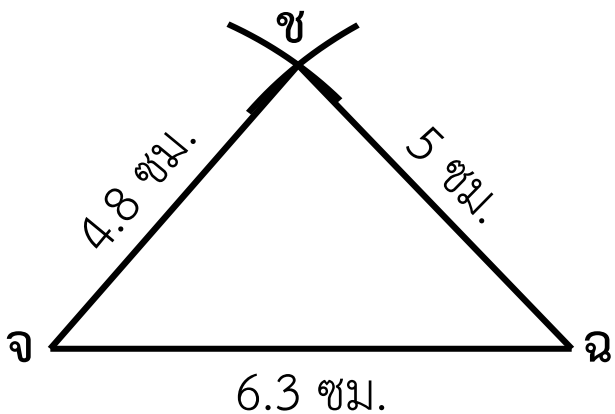
สนุกทำ



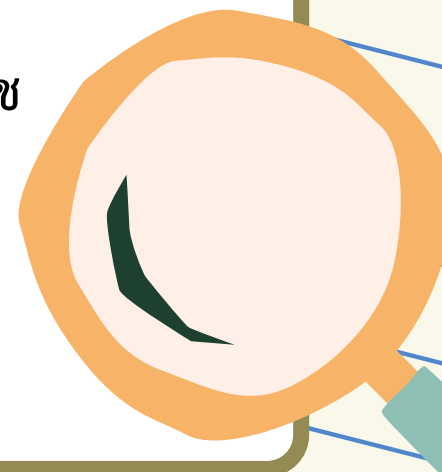
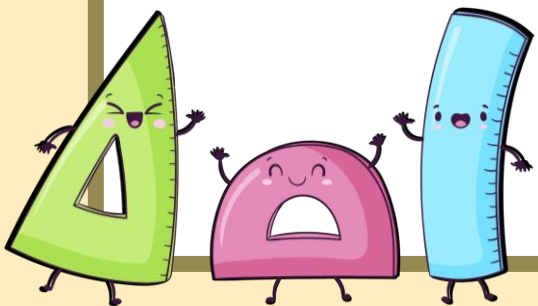
1. สร้าง  $\triangle$

จฉช ให้ด้าน จฉ ยาว 6.3 เซนติเมตร ด้าน จช ยาว 4.8 เซนติเมตร และด้าน ฉช ยาว 5 เซนติเมตร พร้อมบอกชนิดของรูปสามเหลี่ยม

ตัวอย่าง การสร้างรูปสามเหลี่ยม

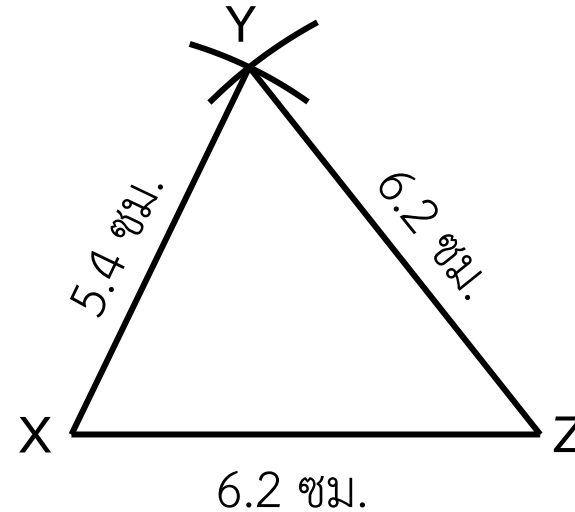
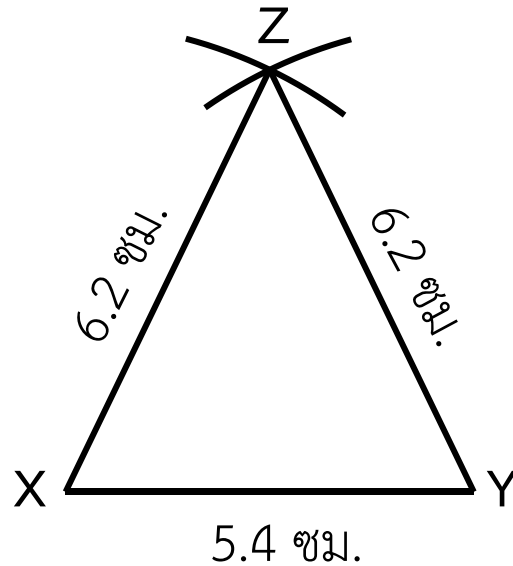


$\triangle$  จฉช เป็นรูปสามเหลี่ยมด้านไม่เท่า

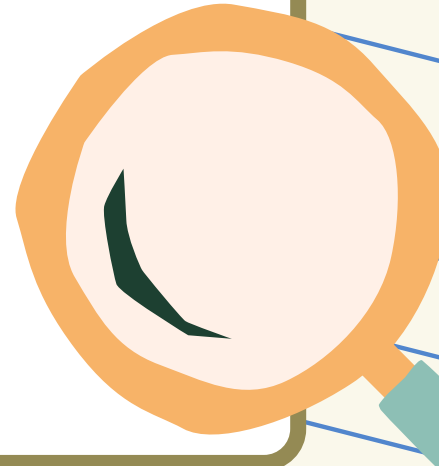
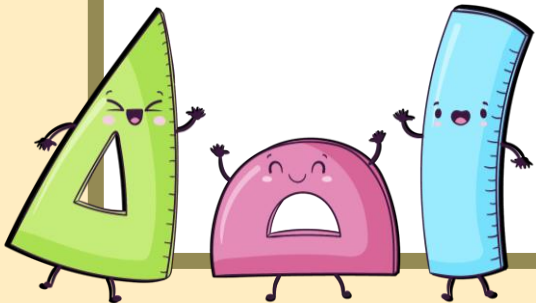


2. สร้าง  $\triangle XYZ$  ให้ด้าน  $XY$  ยาว 5.4 เซนติเมตร ด้าน  $XZ$  และด้าน  $YZ$  ยาวด้านละ 6.2 เซนติเมตร พร้อมบอกชนิดของรูปสามเหลี่ยม

ตัวอย่าง การสร้างรูปสามเหลี่ยม



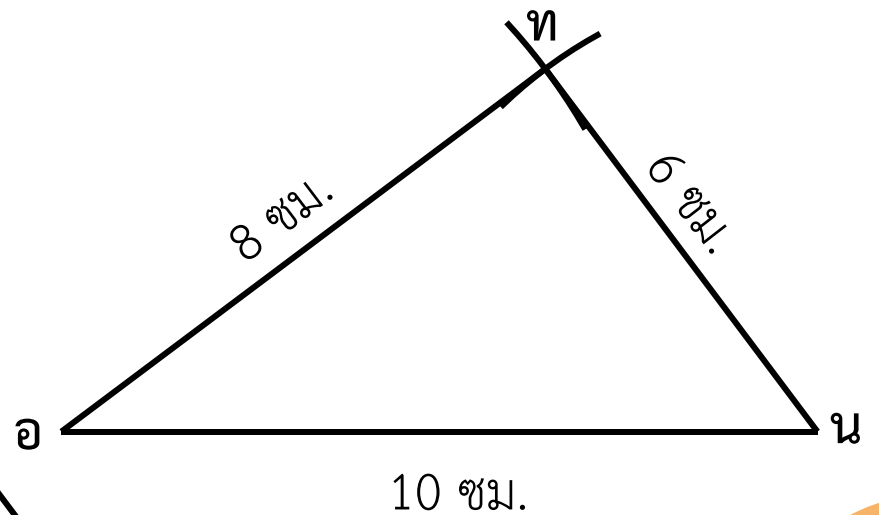
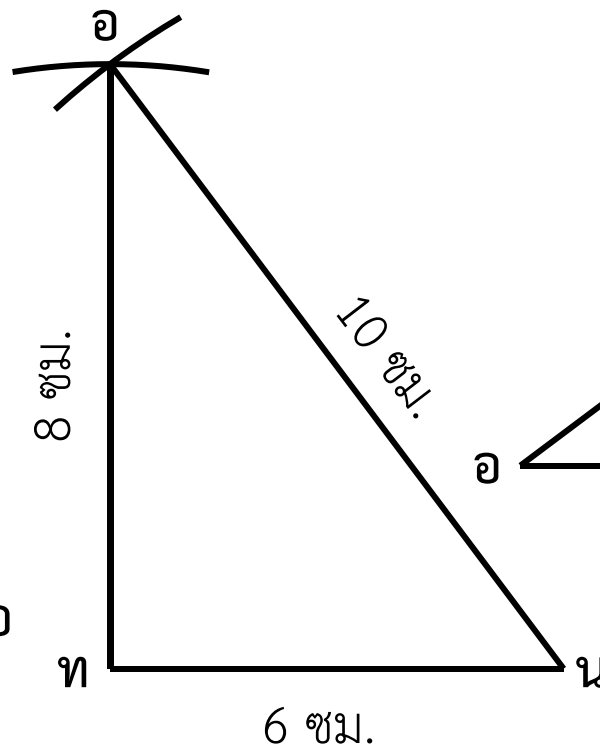
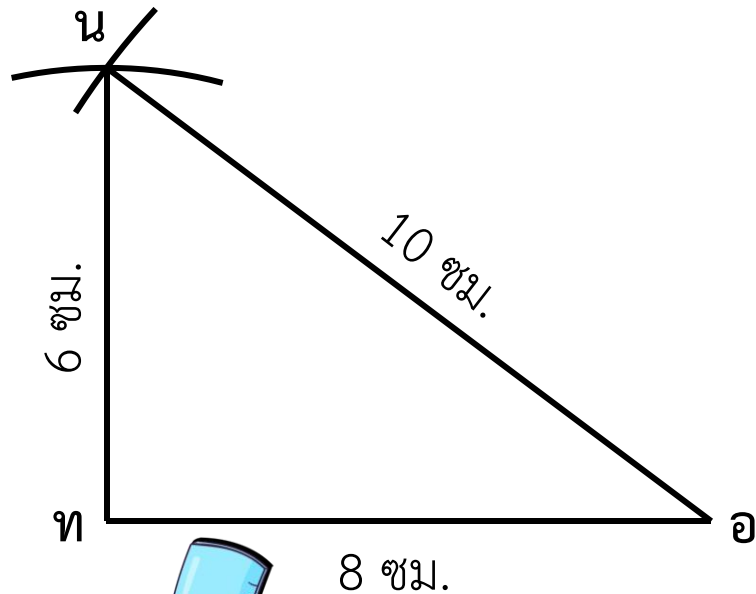
$\triangle XYZ$  เป็นรูปสามเหลี่ยมหน้าจั่ว



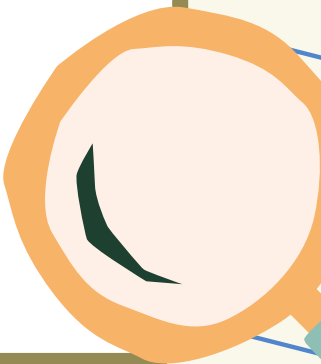
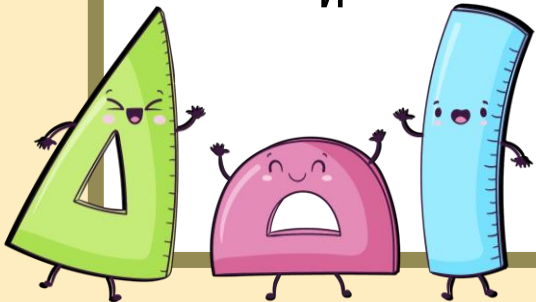


3. สร้าง  $\triangle$ ทอน ให้ด้าน ทอ ยาว 8 เซนติเมตร ด้าน ทน ยาว 6 เซนติเมตร และด้าน อน ยาว 10 เซนติเมตร พร้อมบอกชนิดของรูปสามเหลี่ยม

ตัวอย่าง การสร้างรูปสามเหลี่ยม

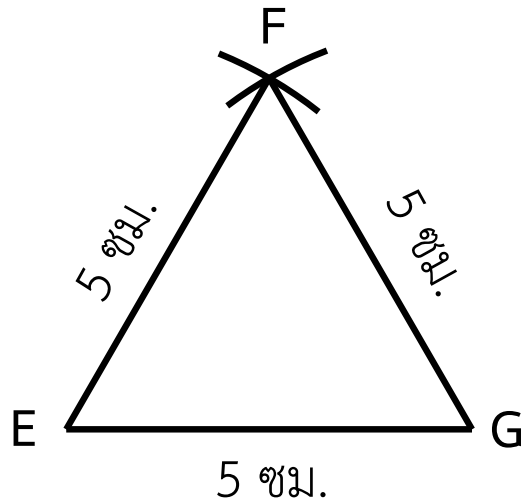


$\triangle$ ทอน เป็นรูปสามเหลี่ยมด้านไม่เท่า

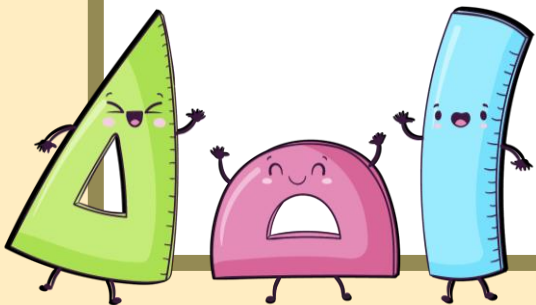


4. สร้าง  $\triangle EFG$  ที่ทุกด้านของรูปสามเหลี่ยมมีความยาวด้านละ 5 เซนติเมตร  
พร้อมบอกชนิดของรูปสามเหลี่ยม

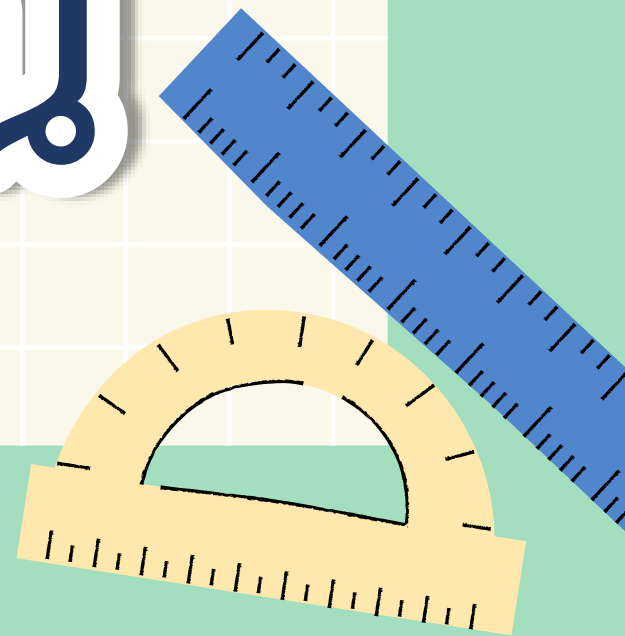
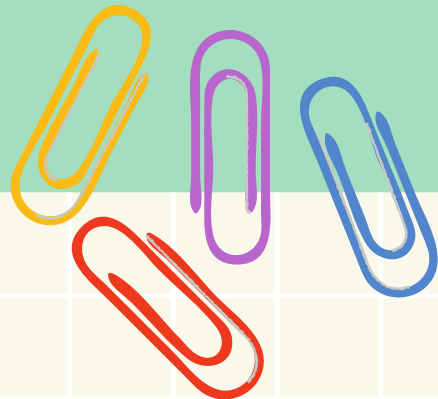
ตัวอย่าง การสร้างรูปสามเหลี่ยม



$\triangle EFG$  เป็นรูปสามเหลี่ยมด้านเท่า

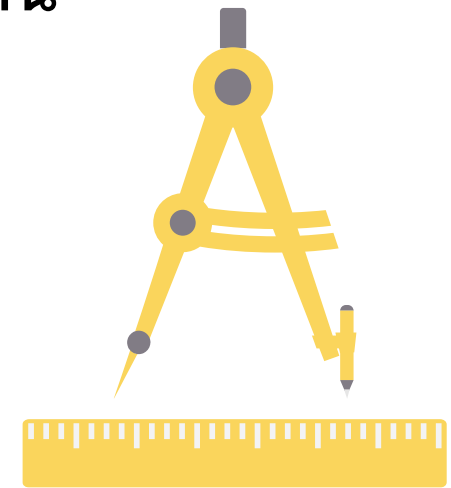


# สรุปบทเรียน

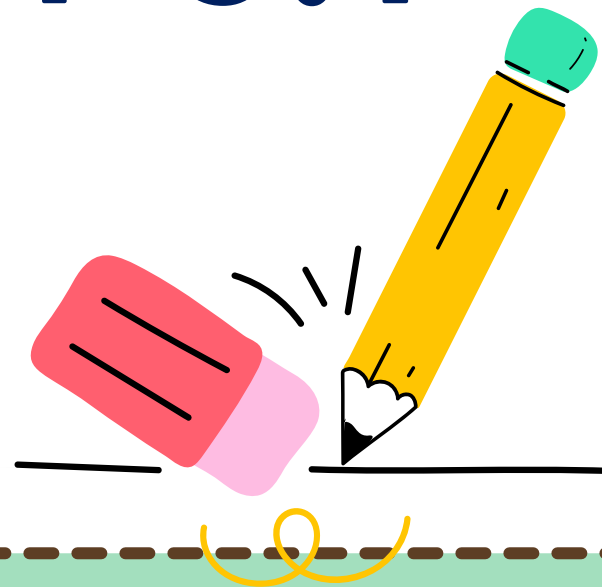


## การสร้างรูปสามเหลี่ยม เมื่อกำหนดความยาว ของด้าน 3 ด้าน ทำได้อย่างไร

- อ่านทำความเข้าใจโจทย์ หรืออาจเขียนรูปคร่าวๆของรูปสามเหลี่ยมก่อน
- จากนั้นสร้างรูปตามข้อกำหนดที่มีความยาวของด้าน 3 ด้าน โดยใช้เครื่องมือในการสร้าง เช่น ไม้บรรทัด วงเวียน
- ขณะที่สร้างส่วนของเส้นตรงทั้ง 3 เส้น ต้องกำหนดชื่อให้สอดคล้องที่กับโจทย์กำหนดให้



# แบบฝึกหัด 6.7



**แบบฝึกหัด 6.7**

คำชี้แจง สร้างรูปสามเหลี่ยมตามที่กำหนด พร้อมบอกชนิดของรูปสามเหลี่ยมที่สร้าง

- รูปสามเหลี่ยม BCD มีด้าน BC ยาว 5.4 เซนติเมตร ด้าน BD ยาว 4.6 เซนติเมตร และด้าน CD ยาว 6 เซนติเมตร
- รูปสามเหลี่ยม คงจ มีด้าน คง เป็นฐานยาว 6 เซนติเมตร ด้าน คง และด้าน จง ยาวด้านละ 4.8 เซนติเมตร

หน่วยที่ ๖ รูปเรขาคณิตสองมิติ

- รูปสามเหลี่ยม EFG มีความยาวทุกด้านยาวด้านละ 6.5 เซนติเมตร

หน่วยที่ ๖ รูปเรขาคณิตสองมิติ

- รูปสามเหลี่ยม ทธน มีด้าน ทน และด้าน ทธ เป็นด้านประกอบมุมฉาก ซึ่งด้าน ทน ยาว 6 เซนติเมตร ด้าน ทธ ยาว 8 เซนติเมตร และด้าน ธน ยาว 10 เซนติเมตร

หน่วยที่ ๖ รูปเรขาคณิตสองมิติ

- รูปสามเหลี่ยมหน้าจั่ว ABC มีด้าน AB เป็นฐานยาว 5 เซนติเมตร ด้าน AC และ ด้าน BC เป็นด้านประกอบมุมยอดมีความยาวรวมกัน 13 เซนติเมตร

- รูปสามเหลี่ยม คงจ มีด้าน คง ยาว 7 เซนติเมตร ด้าน คง ยาว 8.5 เซนติเมตร และด้าน จง ยาวกว่าด้าน คง 2.5 เซนติเมตร



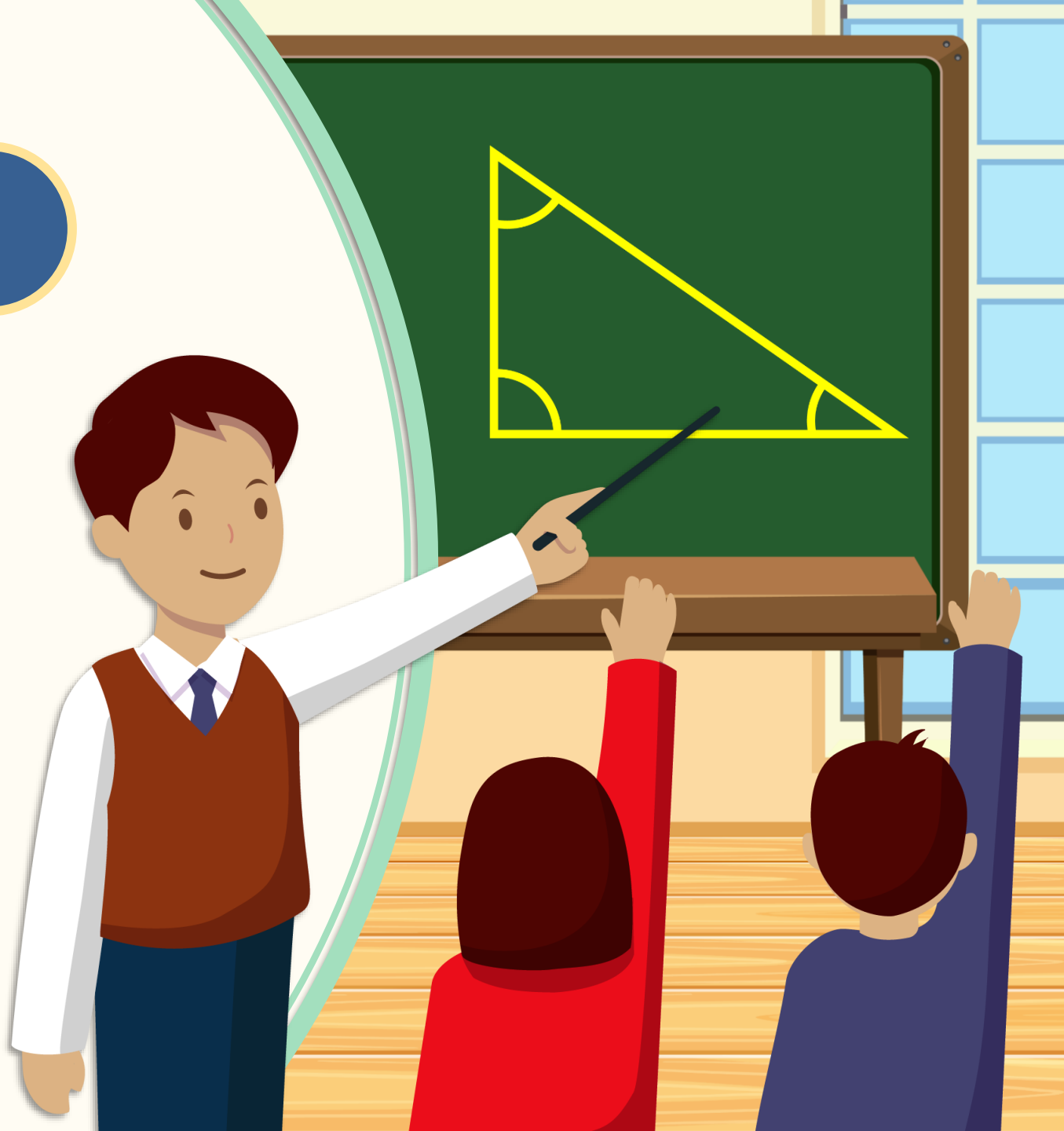


บทเรียนครั้งต่อไป

เรื่อง

สร้างได้ ไม่ยากเลย (2)

สามารถดาวน์โหลดได้ที่ [www.dltv.ac.th](http://www.dltv.ac.th)





## สิ่งที่ต้องเตรียม

1. วงเวียน
2. ไม้โปรแทรกเตอร์
3. แบบฝึกหัด 6.8

สามารถดาวน์โหลดได้ที่ [www.dltv.ac.th](http://www.dltv.ac.th)

