

# รายวิชา ภาษาไทย

รหัสวิชา ท๑๓๑๐๑ ชั้นประถมศึกษาปีที่ ๓

## เรื่อง การคัดลายมือ

ครูผู้สอน ครูอนุชา อินทร์ฟุ้ง



เรื่อง  
การคัดลายมือ



เขียนลายมือ / มีหลัก / รู้จักนั่ง  
ตัวต่อตั้ง / ตรงแนบ / ถูกแบบอย่าง  
จับดินสอ / ปากกา / ถูกท่าทาง  
สมุดวาง / พลาบแผ่ง / แล้วยิ่งแล



ค่อยเขียนไป / ให้งาม / ตามส่วนลัด  
ช่องไฟจัด / วัตถุประสงค์ / ระยะแน  
สระหรือ / เครื่องหมาย / อ้าย้ายแปร  
ตั้งใจแน / มีระเบียบ / เรียบร้อยเออ



# จุดประสงค์การเรียนรู้

- ๑) บอกหลักการตัดลายมือได้
- ๒) ตัดลายมือตามหลักการของการตัดลายมือได้
- ๓) ภูมิใจในอักษรไทย



เขียนลายมือมีหลักรู้จักนั่ง

ตัวต้องตั้งตรงแนบถูกแบบอย่าง

จับดินสอปากกาถูกท่าทาง

สมุดวางกลางแผ่งแล้วเล็งแล



ค่อยเขียนไปให้ตามส่วน ลำดับ  
ช่องไฟ จัด วัด กะ ระยะ แน่  
สระ หรือ เครื่องหมาย อย่า ย้าย แปร  
ตั้งใจแน่มีระ เบีย บ เร ีย บ ร ้อ ย เ อ ย



การคัดลายมือให้ถูกต้องตามหลักการเขียน  
คำไทย คือ เขียนตัวอักษรไทยถูกต้อง อ่านง่าย  
มีช่องไฟ มีวรรคตอน ตัวอักษรเสมอกัน  
วางพยัญชนะ สระและวรรณยุกต์ให้ถูกต้องที่  
ตัวสะกด การันต์ ถูกต้อง และลายมือสวยงาม





# ลักษณะการนั่งที่ถูกต้อง



๑. หันหน้าเข้าหาโต๊ะ

การนั่งเอียงอาจทำให้หลังคด



๒. แขนงทั้ง ๒ ข้าง วางอยู่บนโต๊ะ  
ประมาณ ๓ ใน ๔ ของความยาว  
ระหว่างศอกกับข้อมือพาดไว้กับ  
ขอบโต๊ะ ข้อศอกต้องไม่กางออก  
หรือแนบตัวมากเกินไป



๓. กระดาษต้องวางให้ตรง  
ไว้หน้าผู้เขียน



๔. จับดินสอหรือปากกาพอเหมาะ  
ไม่แน่นเกินไป นิ้วชี้กับนิ้วหัวแม่มือ  
จะประคองดินสอ หรือปากกา  
ร่วมกับนิ้วกลาง มือจะพักอยู่บน  
นิ้วนางและนิ้วก้อย



๕. ขณะคัดลายมือ แขน มือ  
และนิ้วมือ จะต้องเคลื่อนไหว  
ให้สัมพันธ์กัน



# หลักการ คัดลายมือ





# ๑. สัดส่วนของตัวอักษรแบ่งเป็น ๔ ส่วน

บน

๑๒๓๔

เส้นหลัก

๑๒๓๔

เส้นฐาน

ล่าง

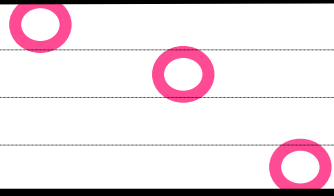
๑๒๓๔





## ๒. หัวกลมมีขนาด ๑ ส่วน

๑๕



ครูกันต์

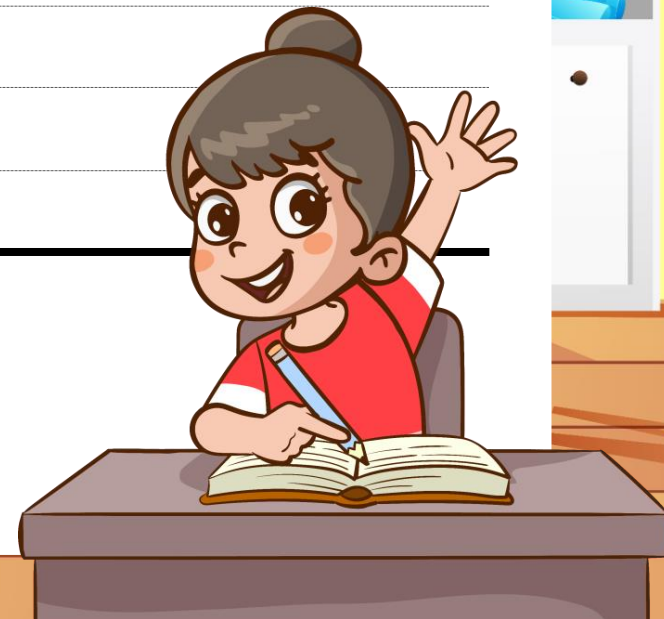


๓. หัวของ ข ช เป็นหัวหมวดหักหน้าบน  
และ ฮ ฮ ห ห หัวหมวดหยัก - โคงหน้าบน

๑๒๓

ข

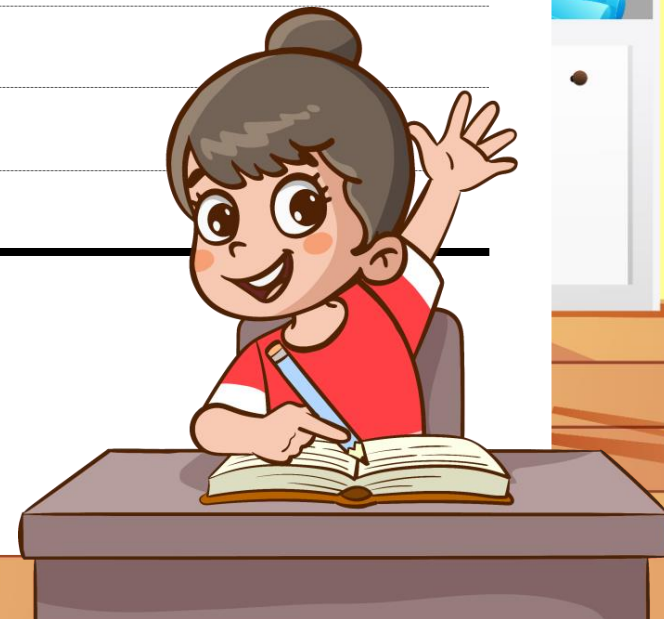
ช



๔. เส้นที่ลากจากหัวตรงในแนวตั้ง  
ยกเว้น ค ต จ ฐ ฒ ด ต ล ส เป็นเส้นเฉียง

๑๒๓๔๕๖๗๘๙๑๐

จ

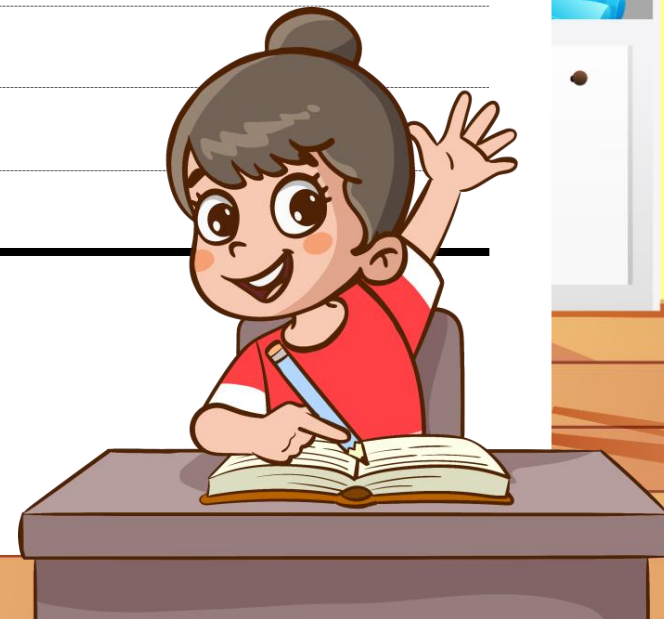


๕. เส้นบนหักมุมเป็นจั่วหรือเส้นโค้ง มีขนาด ๑ ส่วน

๑๕๓

จ

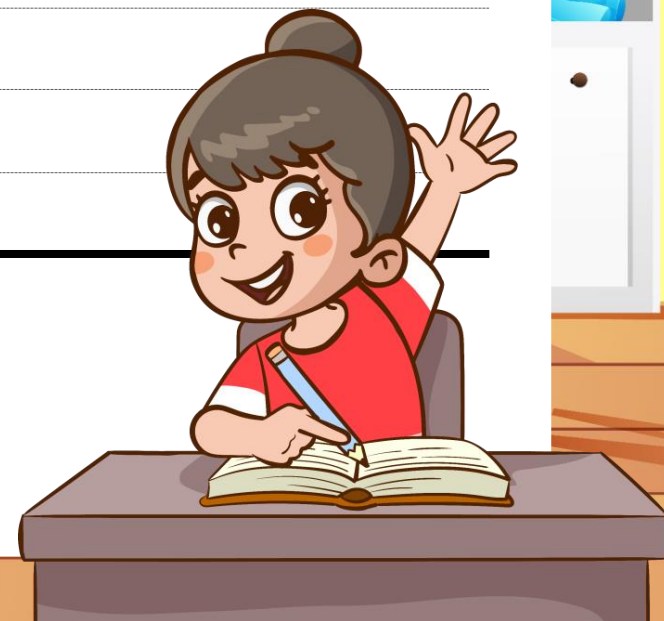
ส



๒. เส้นล่างตรงแนวเดียวกับเส้นบรรทัด  
หรือเป็นเส้นโค้งเล็กน้อย

๒๒

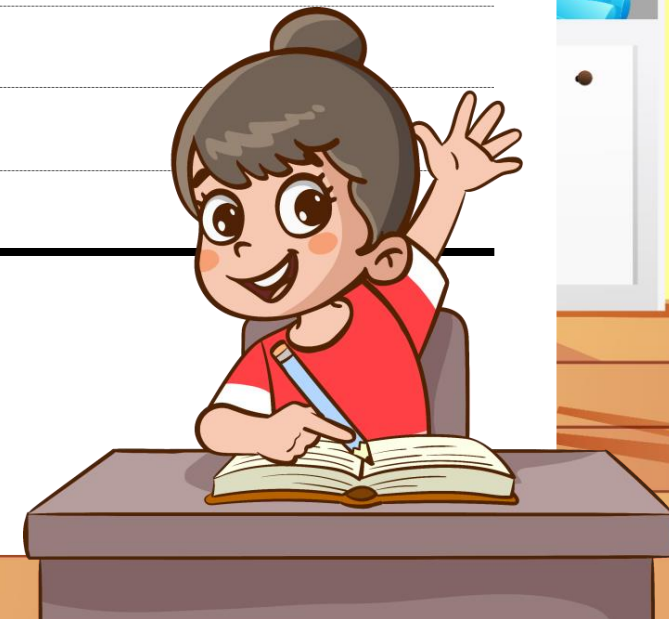
บ



๗. หาง ป ฟ ฝ เป็นเส้นตรงยาวไม่เกิน ๒ ส่วน

๑๒๓

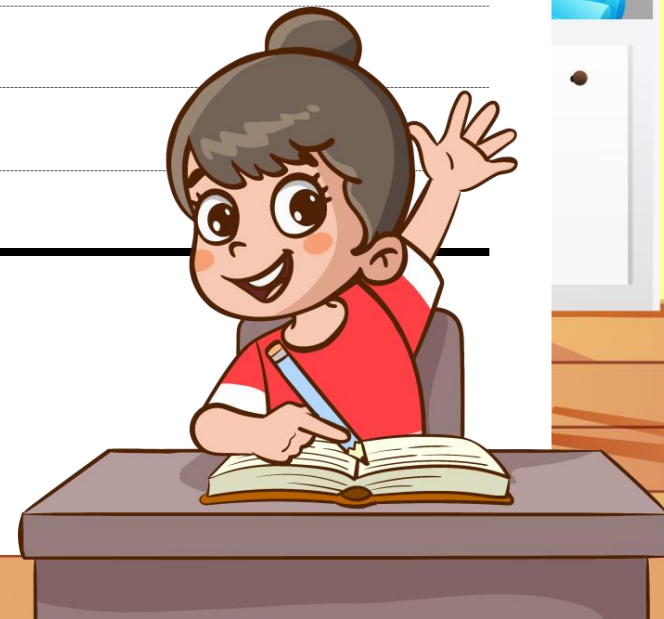
ฟ



๘. ส่วนหาง ช ซ ศ ส เป็นเส้นทแยงมุม  
ยาวไม่เกิน ๒ ส่วน

๑๒๓

ช



๙. ส่วนล่างของ ฎ ฏ ฐ เลยตัวอักษร  
ลงมา ๒ ส่วนและกว้างเท่าตัวอักษร

๙๙๙

๙





๑๐. เชิ่ง ญ อยู่ในส่วนที่ ๑ ล่าง และกว้างเท่าส่วนหลัง

๑๑๑๑

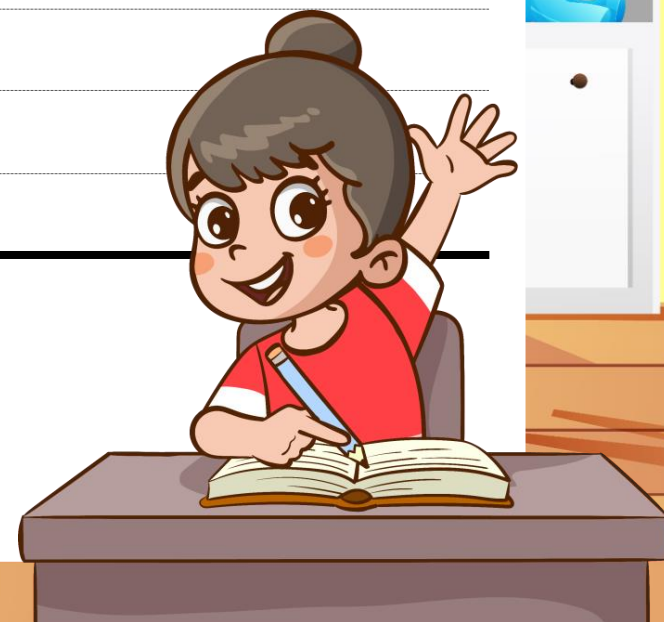
ญ



๑๑. ไ้ ษ อยู่ในส่วนที่ ๒

๑๑

ษ



๑๒. ขนาดของตัวอักษรโดยทั่วไป  
มีความกว้างครึ่งหนึ่งของความสูง

ไม่รวมหางและเชิง ยกเว้น ข ๗ ช ๗

กว้างครึ่งหนึ่งของตัวอื่น ๆ



ตัวอักษรที่เหมือนสองตัวติดกัน

ได้แก่ **ณ ญ ฒ ณ**

ตัวหน้ากว้างครึ่งหนึ่งของความสูง

ตัวหลังกว้างครึ่งหนึ่งของตัวหน้า



๑๓. สระ ใ ใ โ สูงเลยตัวอักษรขึ้นไป  
ไม่เกิน ๒ ส่วน

ใ  
ใ  
ใ

ใ

ใ

ใ



๑๔. สระ อุ อุ อยู่ใต้ตัวอักษร อยู่ในส่วนที่ ๒

๑๔

๑๕. สระทุกตัว อยู่ในส่วนที่ ๒ บน





๑๖. ส่วนขวาสุดของสระ วรรณยุกต์  
และเครื่องหมายต่าง ๆ อยู่ตรงกับเส้น  
ของพยัญชนะที่เกาะ



ยกเว้น ถ้าอยู่กับพยัญชนะที่มีหาง

ได้แก่ **ป ฟ ฝ**

ให้เขียนสระ วรรณยุกต์

และเครื่องหมาย เยื้องมาข้างหน้า





๑๗. สระ อี ลากขีดลงมาแตะปลายสระ อี

อี

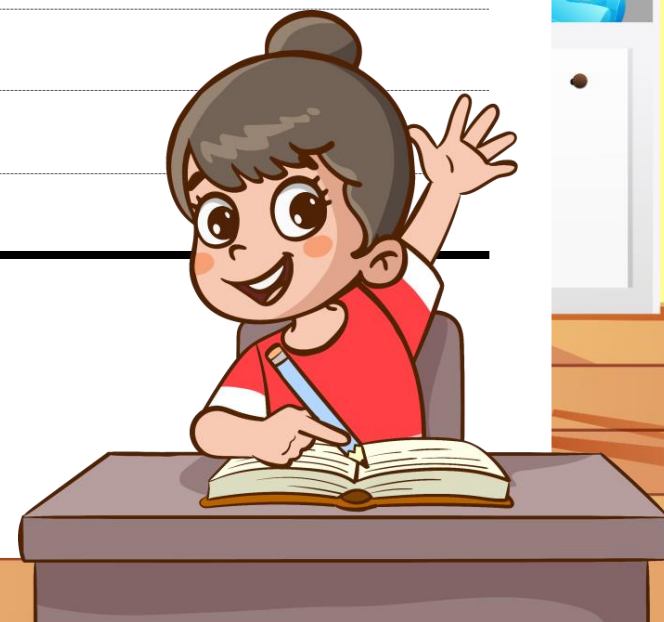
๑๘. สระ อีอ เขียนเหมือนสระ อี เพิ่ม ๑ ขีดด้านใน



๑๙. สระ อือ มีวรรณยุกต์  
ให้ใส่วรรณยุกต์ไว้ตรงกลาง

อือ

อือ



# ตัวเลขไทย

๐

๑

๒

๓

# ตัวเลขไทย

๔ ๕ ๖

# ตัวเลขไทย

๗

๘

๙



ขอขอบคุณ

การตัดพญัญชนะไทยแบบห้วกลม ต้วมน  
ตามแบบกระทรวงศึกษาธิการ

โดย สำนักงานเขตพื้นที่การศึกษาประถมศึกษา สิงห์บุรี



การคัดลายมือเป็นการฝึกสมาธิและความตั้งใจ  
ฝึกความเป็นระเบียบ และความเป็นผู้มีศิลปะ  
การคัดลายมือถูกต้องตามแบบอักษรไทย  
เป็นการปลูกฝังให้นักเรียนมีความภาคภูมิใจ  
ในความเป็นชาติไทยที่มีตัวอักษรเป็นของเราเอง





## การคัดลายมือ

เขียนลายมือมีหลักฐูจักนั่ง

ตัวต้องตั้งตรงแนบถูกแบบอย่าง

จับดินสอปากกาถูกท่าทาง

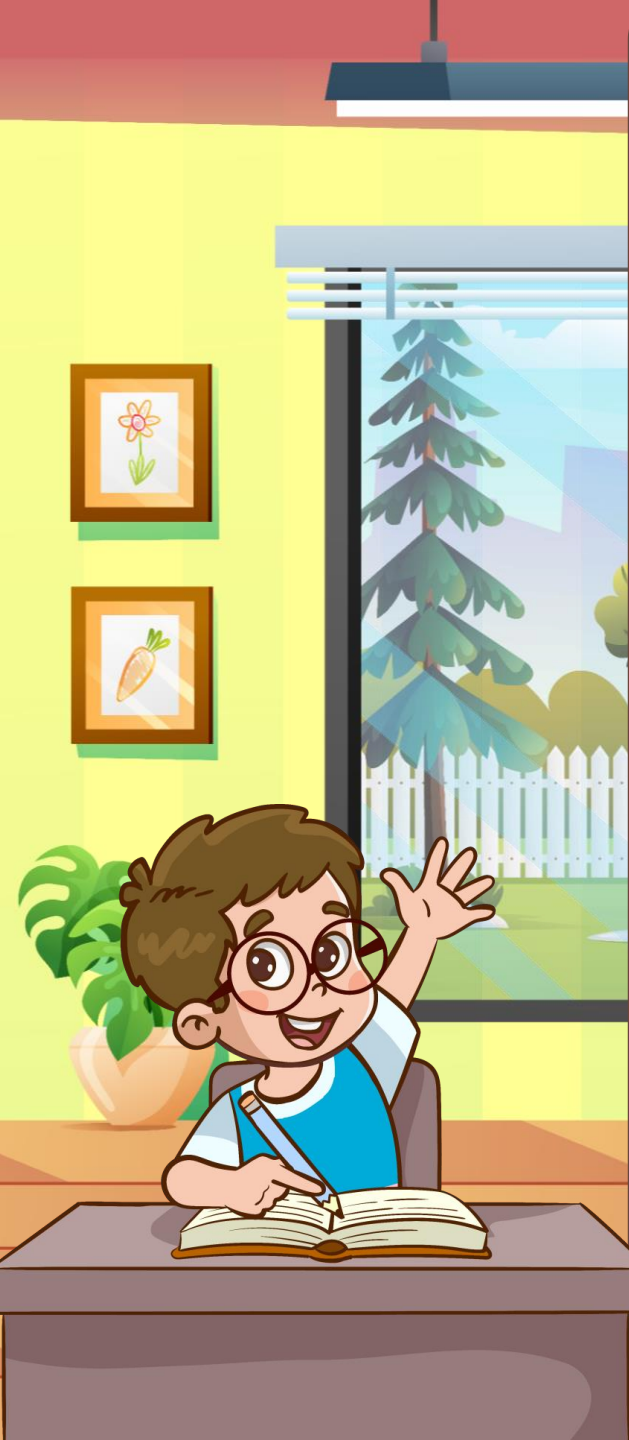
สมุดวางพลาางเพ่งแล้วเล็งแล

ค่อยเขียนไปให้งามตามส่วนสัด

ช่องไฟจัดวัดกะระยะแน่

สระหรือเครื่องหมายอย่าย้ายแปร

ตั้งใจแน่มิ่ระเบียบเรียบร้อยเอย







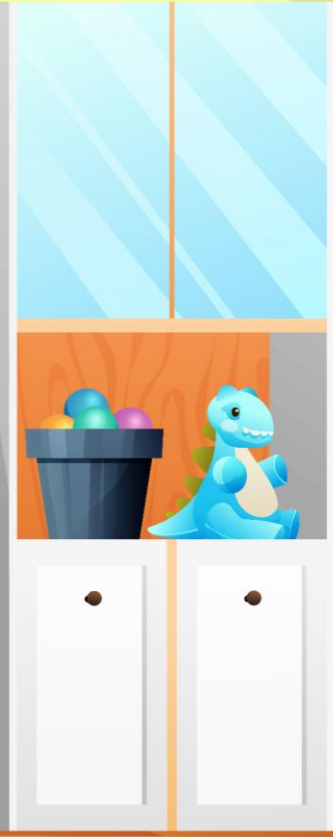
## บทบาทครู

๑. ครูให้คำแนะนำนักเรียนเพิ่มเติม
๒. ครูให้นักเรียนคัดลายมือตามแบบกระทรวงศึกษาธิการ
๓. ครูให้นักเรียนคัดลายมือจากเรื่องที่ครูกำหนด



## บทบาทนักเรียน

๑. หากนักเรียนไม่เข้าใจให้สอบถามคุณครูและใช้ถ้อยคำสุภาพ
๒. นักเรียนคัดลายมือจากเรื่องที่ครูกำหนดให้
๓. ตั้งใจทำงาน ไม่รบกวนสมาธิผู้อื่น และมีมารยาทในการเขียน





## สิ่งที่ต้องเตรียมในชั่วโมงต่อไป

๑. ใบความรู้ที่ ๘ เรื่อง คำนาม
๒. ใบงานที่ ๒ เรื่อง หาคำนามจากนิทาน  
เรื่องเด็กเลี้ยงแกะ
๓. บทอ่าน เรื่องเด็กเลี้ยงแกะ

ดาวน์โหลดเอกสารเพิ่มเติมได้ที่ [www.dltv.ac.th](http://www.dltv.ac.th)

รายวิชา ภาษาไทย ชั้นประถมศึกษาปีที่ ๓





# บทเรียนครั้งต่อไป

## เรื่อง คำานาม

สแกนเพื่อพูดคุย  
กับครูกันต์ได้ที่นี่



ดาวน์โหลดเอกสารเพิ่มเติมได้ที่ [www.dltv.ac.th](http://www.dltv.ac.th)  
รายวิชา ภาษาไทย ชั้นประถมศึกษาปีที่ ๓

