

ใบงานที่ ๑ เรื่อง จำแนกทัศนธาตุ  
หน่วยการเรียนรู้ที่ ๖ เรื่อง พื้นฐานงานศิลป์  
แผนการจัดการเรียนรู้ที่ ๒ เรื่อง จำแนกทัศนธาตุ  
รายวิชา ศิลปะ รหัสวิชา ศ๑๔๑๐๑ ภาคเรียนที่ ๒ ชั้นประถมศึกษาปีที่ ๔

คำชี้แจง ให้นักเรียนวาดภาพหัวข้อ ครอบครัวของฉัน พร้อมระบุทัศนธาตุที่ใช้



ทัศนธาตุที่ใช้ประกอบไปด้วย

.....

.....

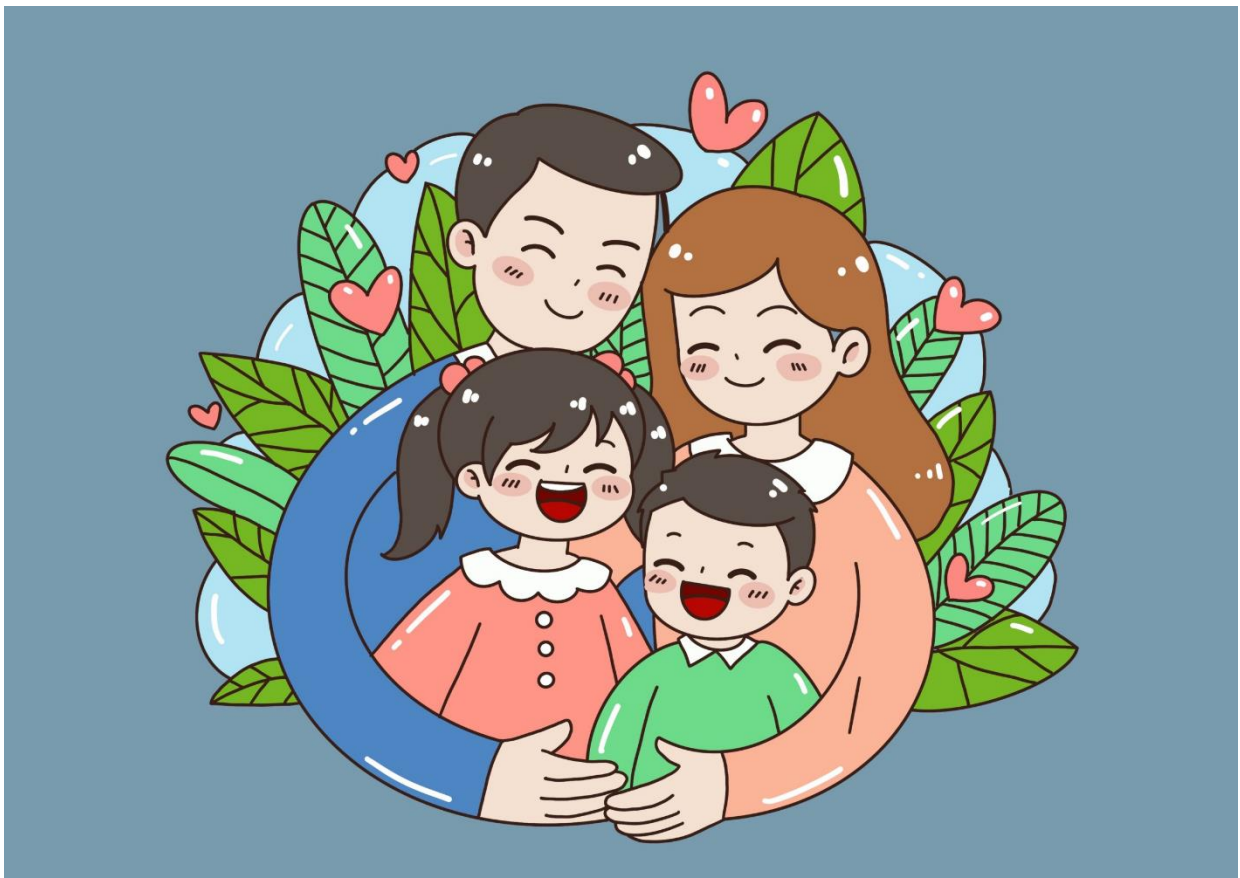
.....

.....

.....

เฉลยใบงานที่ ๑ เรื่อง จำแนกทัศนธาตุ  
หน่วยการเรียนรู้ที่ ๖ เรื่อง พื้นฐานงานศิลป์  
แผนการจัดการเรียนรู้ที่ ๒ เรื่อง จำแนกทัศนธาตุ  
รายวิชา ศิลปะ รหัสวิชา ศ๑๔๑๐๑ ภาคเรียนที่ ๒ ชั้นประถมศึกษาปีที่ ๔

คำชี้แจง ให้นักเรียนวาดภาพหัวข้อ ครอบครัวของฉัน พร้อมระบุทัศนธาตุที่ใช้



ทัศนธาตุที่ใช้ประกอบไปด้วย

เส้น เช่น เส้นตรงในใบไม้ เส้นโค้งในใบหน้า วงแขน

รูปร่าง เช่น รูปร่างวงกลมของกระดุมเสื้อ วงรีของใบไม้

สี เช่น ผมหสีน้ำตาล ใบไม้สีเขียว

พื้นผิว เช่น พื้นผิวเรียบของเสื้อผ้า