

# รายวิชา วิทยาศาสตร์และเทคโนโลยี

รหัสวิชา ว12101

ชั้นประถมศึกษาปีที่ 2

เรื่อง ดินมีส่วนประกอบอะไรบ้าง (2)

ครูผู้สอน ครูขวัญชума เพชรนุ้ย





## คำถามทบทวน

นักเรียนมีวิธีการสังเกตดินอย่างไรบ้าง

ใช้มือบีบดิน ใช้ไม้เขี่ย และใช้  
แว่นขยายส่องดู



# คำถามทบทวน

นักเรียนแต่ละกลุ่มเก็บดิน

มาจากบริเวณใดบ้าง

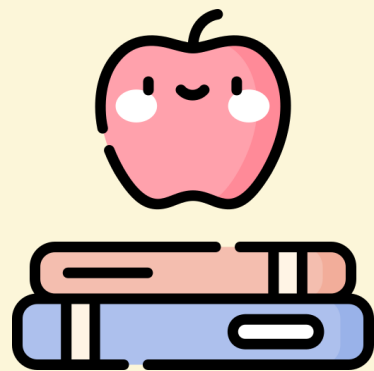
หน้าบ้าน หลังบ้าน ในสวน



## คำถามชวนคิด

---

นักเรียนคิดว่าผลการสังเกตสิ่งที่พบในดิน  
เหมือนหรือแตกต่างกันอย่างไร



# กิจกรรมที่ 1

ดินมีส่วนประกอบอะไรบ้าง



จุดประสงค์การเรียนรู้

สังเกตและเปรียบเทียบ

ส่วนประกอบของดินจากบริเวณต่าง ๆ

## กิจกรรมที่ 1 ดินมีส่วนประกอบอะไรบ้าง

### สมรรถนะที่ต้องการให้เกิด

1. ทำหน้าที่ของตนเองในการสังเกตส่วนประกอบของดินให้สำเร็จตามที่กำหนด
2. เปรียบเทียบส่วนประกอบของดินจากบริเวณต่าง ๆ โดยใช้ข้อมูลจากการสังเกตตามความเป็นจริง

### วัสดุ-อุปกรณ์

1. ดิน
2. ถุงพลาสติกใส
3. ไม้คน
4. แก้วพลาสติกใส
5. จานกระดาษ หรือจานพลาสติก
6. ช้อนปลูกหรืออุปกรณ์อื่น ๆ สำหรับตักดิน
7. ยางรัดของ
8. ช้อน
9. แวนขยาย
10. น้ำ



# ใบกิจกรรมที่ 1

หน้า 3 - 5

สามารถดาวน์โหลดได้ที่

[www.dltv.ac.th](http://www.dltv.ac.th)



## วัสดุ - อุปกรณ์

1. ดิน
2. ถุงพลาสติกใส
3. ไม้คน
4. แก้วพลาสติกใส
5. ช้อนพลาสติก
6. ยางรัดของ
7. น้ำ







## วิธีทำ

2.2 นำดินใส่ถุงและมัดปากถุง ดังรูป สังเกต และ  
บันทึกผล จากนั้นวางไว้ประมาณ 10-15 นาที  
สังเกตและบันทึกผลอีกครั้งหนึ่ง





## วิธีทำ

2.3 ใส่น้ำลงในแก้วพลาสติกใส แล้วหย่อน  
ก้อนดิน 1 ก้อนลงในน้ำเบา ๆ สังเกตและบันทึกผล





## วิธีทำ

2.4 ใช้ช้อนตักดินอีก 1 ช้อน ใส่ลงไปในแก้วใบเต็ม แล้วใช้ไม้คน วางไว้สักครู่ สังเกตและบันทึกผล





## วิธีทำ

3. แบ่งหน้าที่ และบันทึกหน้าที่ของตนเองและของเพื่อนในกลุ่ม จากนั้นมุ่งมั่น ในการทำตามหน้าที่ของตนเองที่แบ่งไว้ และบันทึกผลตามความเป็นจริง





## วิธีทำ

4. แต่ละกลุ่มร่วมกันพูดคุยเพื่อบอกส่วนประกอบของดิน  
จากนั้นพุดนำเสนอและเปรียบเทียบส่วนประกอบของดิน  
กับเพื่อนกลุ่มอื่น



3. การสังเกตดินในถุงก่อนและหลังวางไว้ 10 - 15 นาที

ก่อนนำถุงใส่ดินวางไว้

หลังกนำถุงใส่ดินวางไว้

ผลการสังเกต คือ.....

ผลการสังเกต คือ.....

4. การสังเกตดิน เมื่อนำดินใส่ในน้ำ

วิธีการสังเกต

ผลการสังเกต



# ใบงาน

## หน้า 7

สามารถดาวน์โหลดได้ที่

[www.dltv.ac.th](http://www.dltv.ac.th)

# ใบงาน เรื่อง ส่วนประกอบของดิน หน้า 7

บันทึกผลการทำกิจกรรม

3. การสังเกตดินในถุงก่อนและหลังวางไว้ 10 - 15 นาที

ก่อนนำถุงใส่ดินวางไว้

ผลการสังเกต คือ

.....

.....

หลังนำถุงที่ใส่ดินวางไว้

ผลการสังเกต คือ

.....

.....

# ใบงาน เรื่อง ส่วนประกอบของดิน หน้า 7

บันทึกผลการทำกิจกรรม

4. การสังเกตดิน เมื่อนำดินใส่ในน้ำ

วิธีการสังเกต



ผลการสังเกต

.....

.....

.....



# ใบงาน เรื่อง ส่วนประกอบของดิน หน้า 7

บันทึกผลการทำกิจกรรม

4. การสังเกตดิน เมื่อนำดินใส่ในน้ำ

วิธีการสังเกต



ผลการสังเกต

.....

.....

.....



## กิจกรรมของปลายทางในวันนี้

### คำชี้แจงกิจกรรมนักเรียน

1. สังเกตดินที่เก็บมา ก่อนและหลังนำถุงใส่ดินวางไว้ เมื่อใส่ก้อนดินใส่ลงในน้ำ และเมื่อใช้ไม้คนน้ำที่มีดิน แล้วบันทึกผล
2. นำเสนอสิ่งที่พบในดินของกลุ่มตนเอง

### คำชี้แจงกิจกรรมครู

1. ให้คำแนะนำ และให้ความช่วยเหลือขณะทำกิจกรรม
2. ชวนนักเรียนอภิปรายก่อนสังเกตดิน ใช้คำถามว่าดินมีส่วนประกอบอะไรบ้าง





มาร่วมกันแบ่งหน้าที่กันเถอะ



เรามาร่วมกันเก็บอุปกรณ์  
ให้เรียบร้อยกันเถอะ !!!



อภิปรายผล

การทำกิจกรรม



ก่อนนำถุงใส่ดินวางไว้

หลังนำถุงที่ใส่ดินวางไว้

เมื่อนำดินใส่ในน้ำ

เมื่อนำดินใส่ในน้ำแล้ว  
ใช้ไม้คน

นำเสนอ

ผลการทำกิจกรรม



## ใบงาน 01

### ส่วนประกอบของดิน

3. การสังเกตดินในถุงก่อนและหลังวางไว้ 10 - 15 นาที

ก่อนนำถุงใส่ดินวางไว้

ผลการสังเกต คือ

.....  
ดินมีสีน้ำตาลเข้ม

หลังนำถุงที่ใส่ดินวางไว้

ผลการสังเกต คือ

.....  
ดินมีสีเหมือนเดิม แต่ถุงดิน.....  
มีละอองน้ำมาเกาะเป็นฝ้าขาว



## ใบงาน 01

# ส่วนประกอบของดิน

### 4. การสังเกตดิน เมื่อนำดินใส่ในน้ำ

วิธีการสังเกต



ผลการสังเกต

มีฟองแก๊สลอยออกมาจากดิน.....

บางส่วนเกาะอยู่ที่ก้นดิน.....





## ใบงาน 01

# ส่วนประกอบของดิน

### 4. การสังเกตดิน เมื่อนำดินใส่ในน้ำ

วิธีการสังเกต



ผลการสังเกต

...เศษใบไม้ เศษหญ้า เศษปึกแมลง.....

...เศษขี้แมลง.....



# ชวนตอบคำถาม

ดินในบริเวณต่าง ๆ  
พบอะไรบ้างที่เหมือนกัน

เศษหิน ซากพืช ซากสัตว์



# ชวนตอบคำถาม

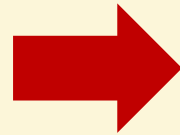
ดินในบริเวณต่าง ๆ  
พบอะไรบ้างที่แตกต่างกัน

เศษพลาสติก เศษกระดาษ



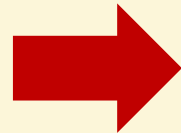
## คำศัพท์วันนี้

เศษหิน



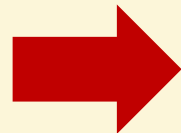
หินที่ผุพังหรือแตกหัก

ซากพืช



ส่วนต่าง ๆ ของพืชที่ตายแล้วและถูกย่อยสลาย

ซากสัตว์



สัตว์ที่ตายแล้วและถูกย่อยสลาย

### สิ่งที่ฉันได้ทำ

☆☆☆ ฉันทำได้ดี ☆☆ ฉันทำได้บ้าง ☆ ฉันยังทำได้ไม่ดี

ระบายสีลงใน ☆ ตามระดับที่ทำได้ และ ✓ ลงใน □ สิ่งที่คุณตั้งใจจะทำให้ดีขึ้น

สิ่งที่ฉันได้ทำ	ระดับที่ฉันทำได้	สิ่งที่ฉันตั้งใจจะทำให้ดีขึ้น
1. รู้หน้าที่ของตนเองและของเพื่อน ในการสังเกตส่วนประกอบของดิน	☆☆☆	<input type="checkbox"/>
2. ทำหน้าที่ของตนเองในการสังเกต ส่วนประกอบของดินจนสำเร็จ	☆☆☆	<input type="checkbox"/>
3. บอกส่วนประกอบของดินที่ได้จาก การสังเกตตามความเป็นจริง	☆☆☆	<input type="checkbox"/>
4. เปรียบเทียบส่วนประกอบของดิน จากบริเวณต่าง ๆ ที่ได้จากการ สังเกต	☆☆☆	<input type="checkbox"/>



## แบบประเมินตนเอง

หน้าที่ 10

สามารถดาวน์โหลดได้ที่

[www.dltv.ac.th](http://www.dltv.ac.th)



## สรุปกิจกรรม

ดินที่สังเกตได้ในแต่ละบริเวณ  
อาจมีส่วนประกอบเหมือนกัน  
หรือแตกต่างกัน



## บทเรียนครั้งต่อไป

เรื่อง ดินมีส่วนประกอบอะไรบ้าง (3)

สิ่งที่ต้องเตรียม

1. ใบกิจกรรมที่ 1 เรื่องดินมีส่วนประกอบอะไรบ้าง
2. ใบความรู้ เรื่องส่วนประกอบของดิน
3. ใบงานที่ 1 เรื่องส่วนประกอบของดิน

สามารถดาวน์โหลดได้ที่ [www.dltv.ac.th](http://www.dltv.ac.th)

